

# 都心の現状（まとめ）

# 目 次

土地利用 .....	2
公共・公益施設 .....	3
人口 .....	4
商業・業務 .....	5
観光 .....	9
交通 .....	11

# 土地利用

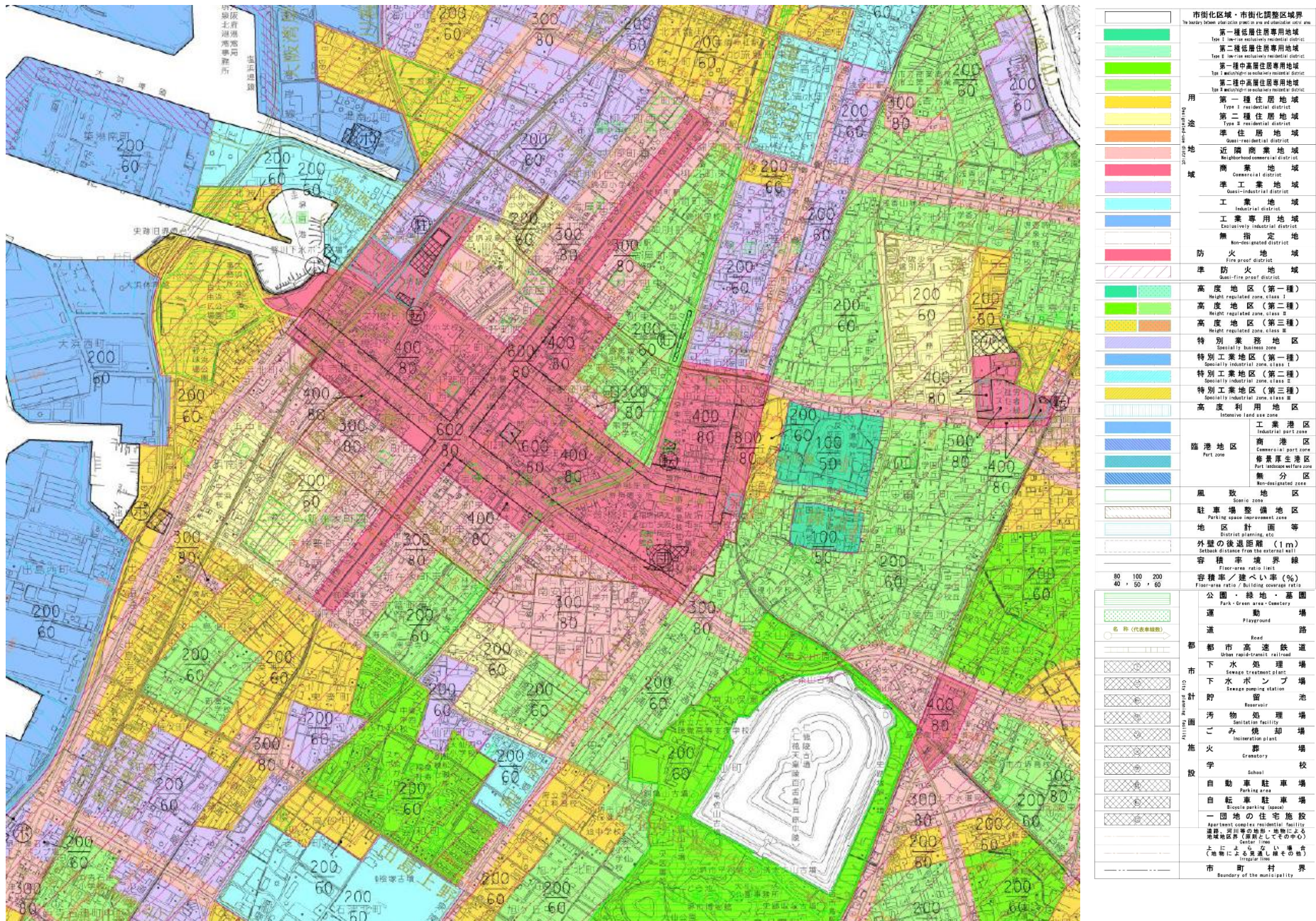


図. 都心及びその周辺の都市計画地域地区

# 公共・公益施設



図. 都心及びその周辺の公共・公益施設

# 人口

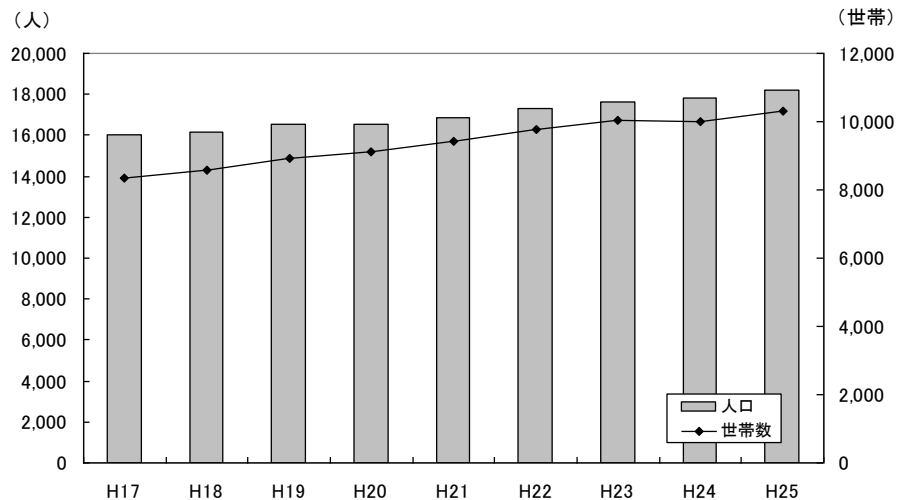


図. 都心地域の人口と世帯数の推移

資料：住民基本台帳人口及び外国人登録人口

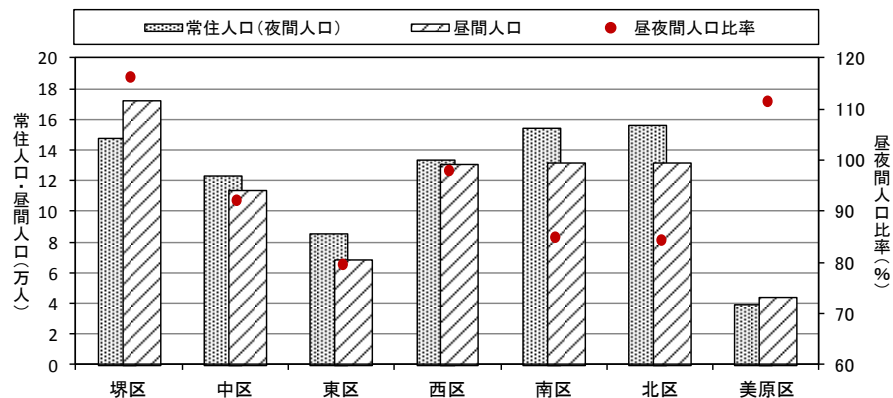


図. 区域別常住人口、昼間人口及び昼夜間人口比率

資料：国勢調査

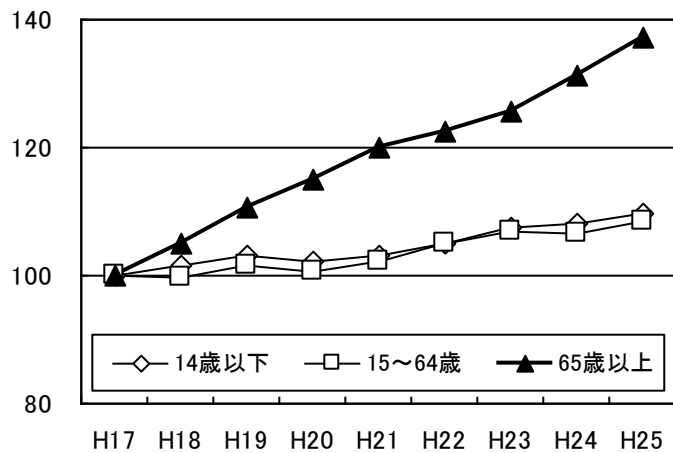


図. 都心地域の年齢別人口の推移 (平成17年を100とした指数)

資料：住民基本台帳人口及び外国人登録人口

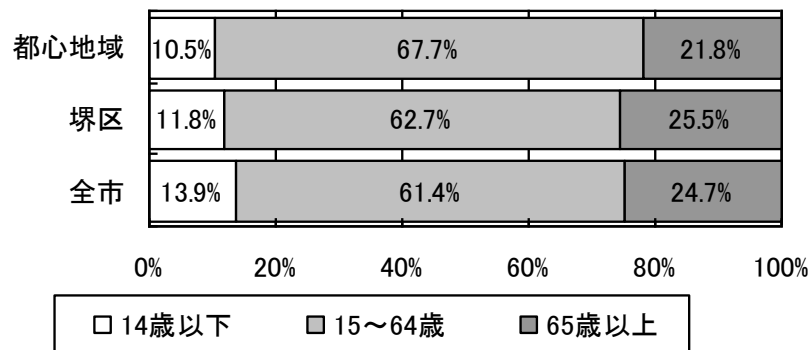


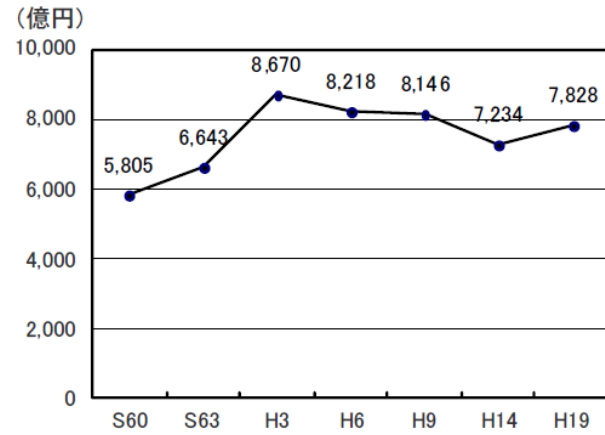
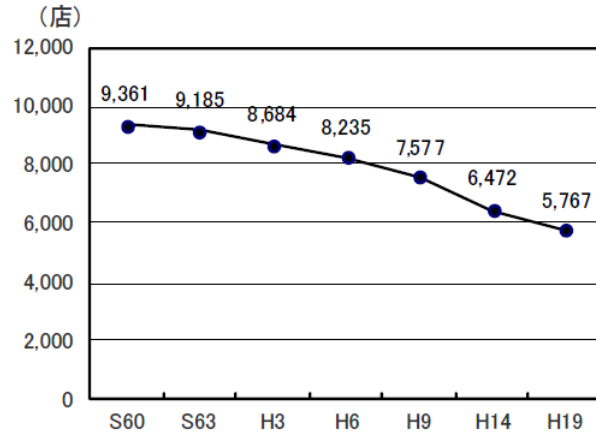
図. 年齢別人口構成 (平成25年11月)

資料：住民基本台帳人口及び外国人登録人口

※都心地域は、市之町西、市之町東、戎島町1~4、戎之町西、戎之町東、大町西、大町東、翁橋町、甲斐町西、甲斐町東、北瓦町、北花田口町、櫛屋町東、熊野町西、熊野町東、栄橋町、宿院町西、宿院町東、新町、住吉橋町、中瓦町、三国ヶ丘御幸通、南瓦町、南花田口町、竜神橋町の合計



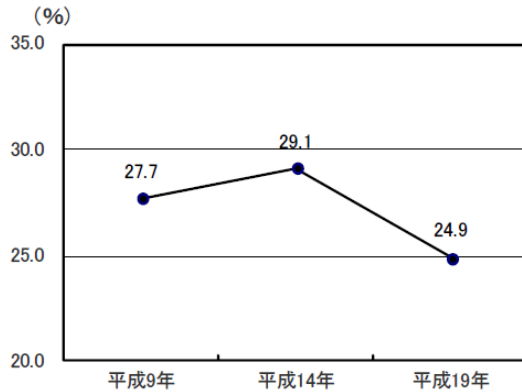
図. 都心及びその周辺の商業・業務施設等



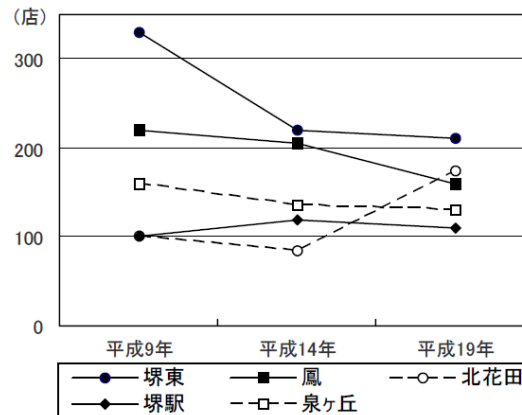
資料：堺市統計書（平成22年）商業統計調査結果（堺都心のまちづくりプランより）

図. 小売業商店数の推移 [全市]

図. 小売業年間商品販売額の推移 [全市]



※全市の平成9年・平成14年は美原区域を含む  
資料：堺の商業（堺都心のまちづくりプランより）



※「燃料小売業」「自動車小売業」を除く

資料：平成19年商業統計分析事業報告書（堺都心のまちづくりプランより）

図. 小売業年間商品販売額の堺市における堺区の割合の推移

図. 小売業商店数の推移 [主要商業地区]

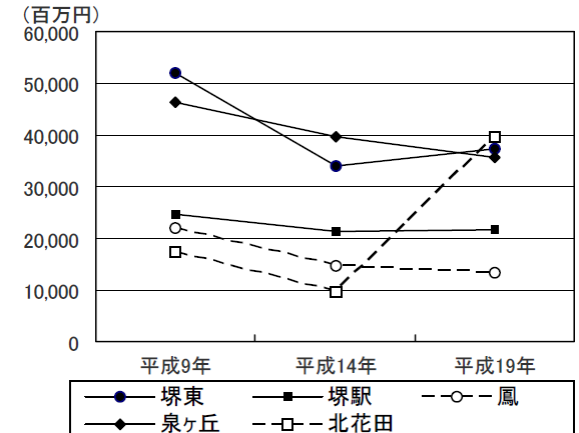


図. 小売業年間商品販売額の推移 [主要商業地区]

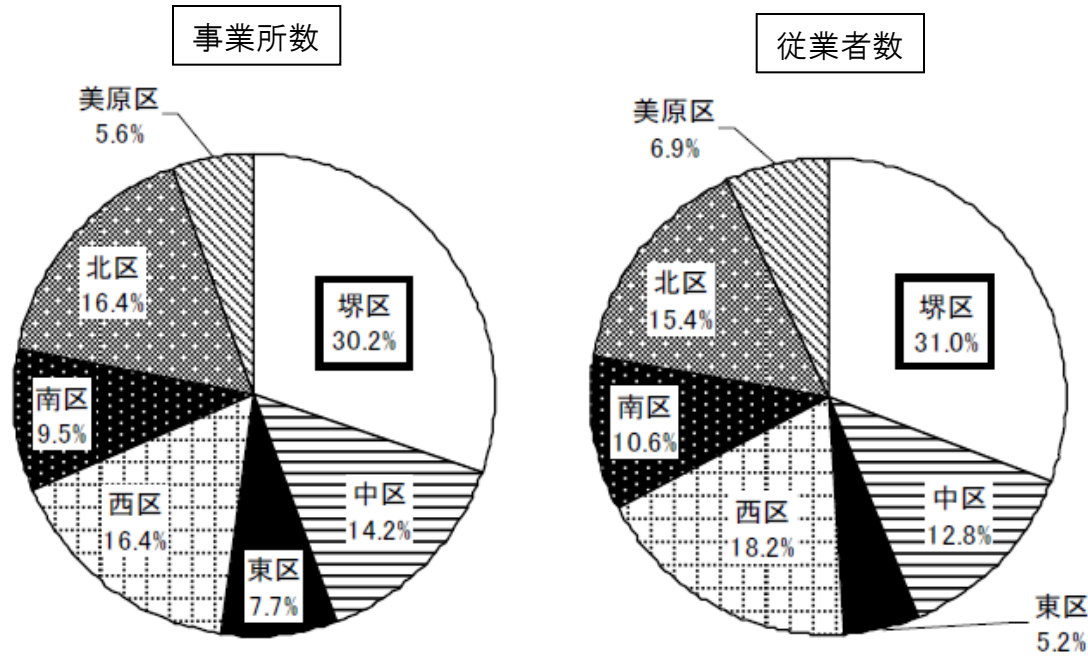


図. 事業所数及び従業者数の割合 (H18) [行政区別]

区分	全市	堺区	中区	東区	西区	南区	北区	美原区
事業所数	△11.0	△17.4	△10.8	△15.2	△10.8	△2.8	△3.1	△2.7
従業者数	△5.4	△13.3	△4.1	△8.5	△4.4	3.1	4.0	0.1

(単位: %)

(備考) 平成13年の数値は、平成14年3月の日本標準産業分類の改定を考慮せずに算出しています。

図. 事業所数および従業者数増減率 (H13~H18) [行政区別]

資料：堺の事業所 平成18年事業所・企業統計調査結果  
(堺都心のまちづくりプランより)

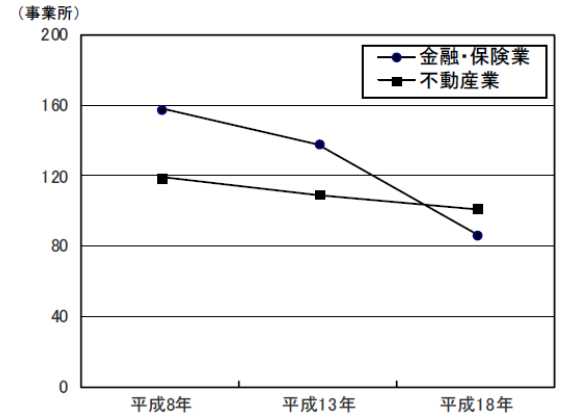


図. 業務系事業所数の推移  
(熊野校区と市校区の合計)

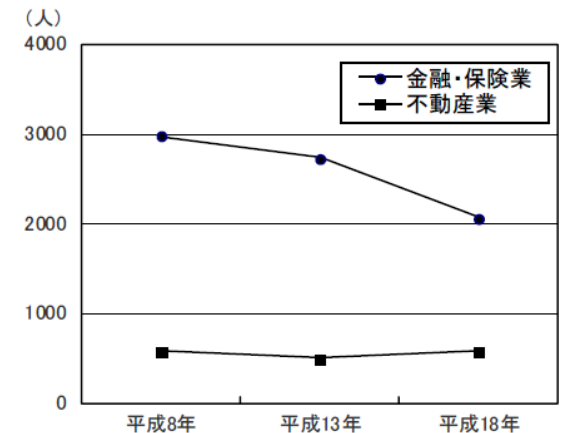
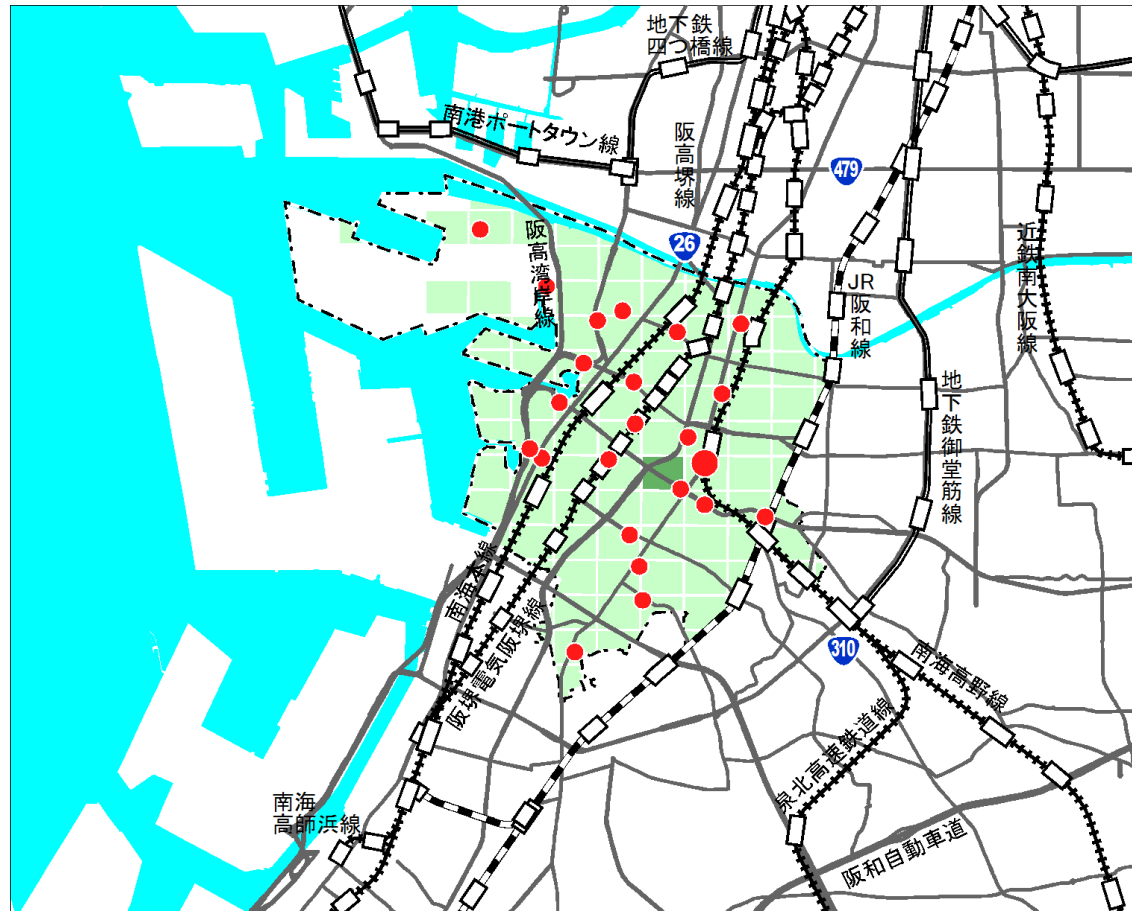


図. 業務系事業所の従業者数の推移  
(熊野校区と市校区の合計)

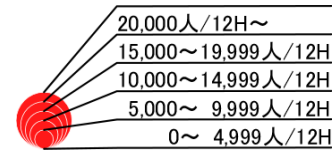




事業所数	
□	0事業所
■	1～ 500事業所
■	500～1,000事業所
■	1,000事業所～

資料)平成18年事業所・企業統計調査

※事業所数は500mメッシュ内事業所数(堺区のみ表示)



資料：平成22年度道路交通センサス

図. 歩行者交通量と事業所数の関係

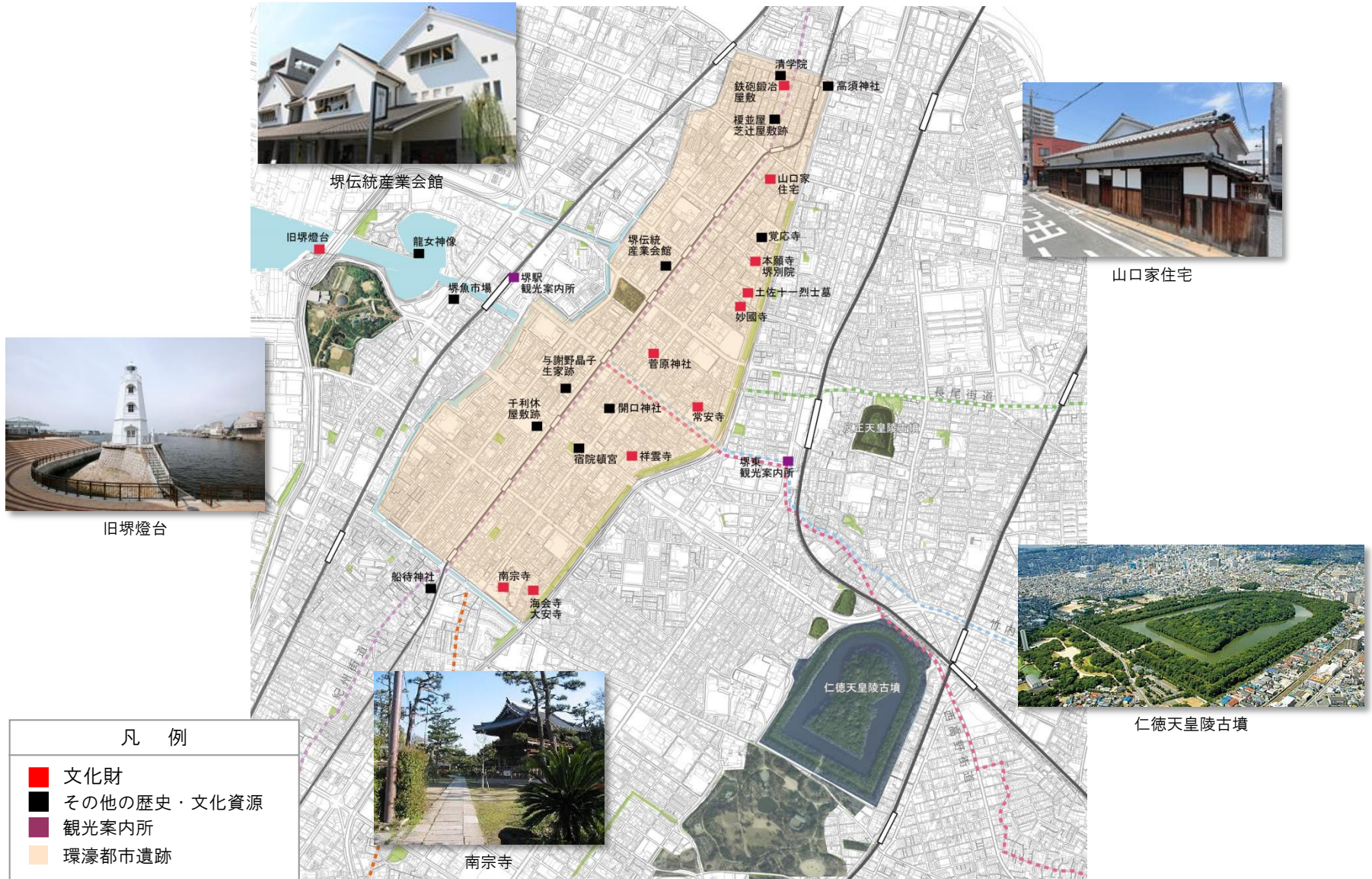
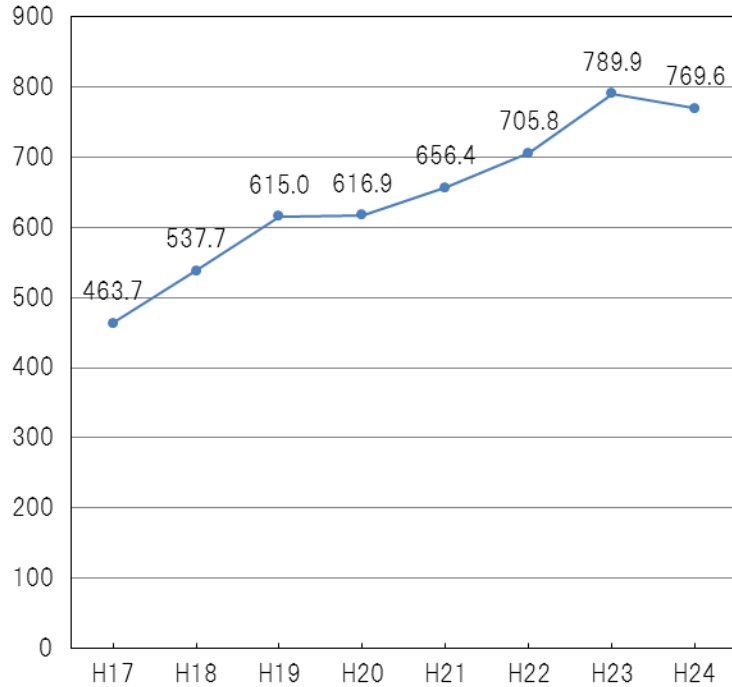


図. 都心及びその周辺の歴史・文化資源等

# 観光

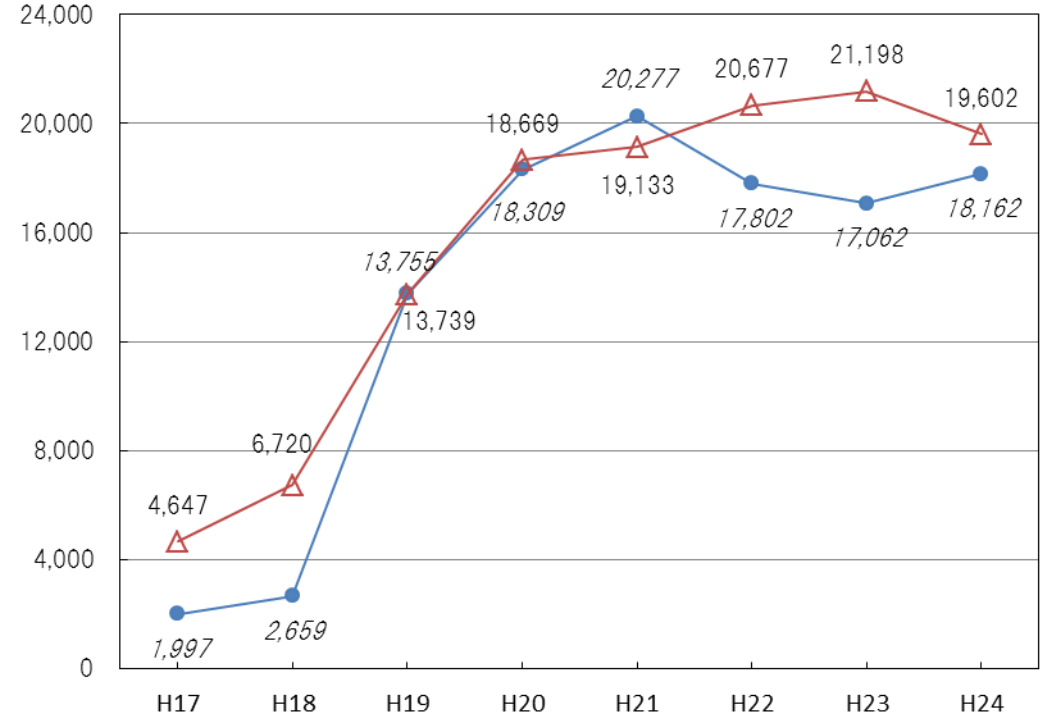
(万人/年)



資料：堺市ビジター実態調査

図. 観光ビジター数の推移

(人/年)



● 堺東観光案内所 ▲ 堺駅観光案内所

資料：堺市資料

図. 観光案内所への来訪者数

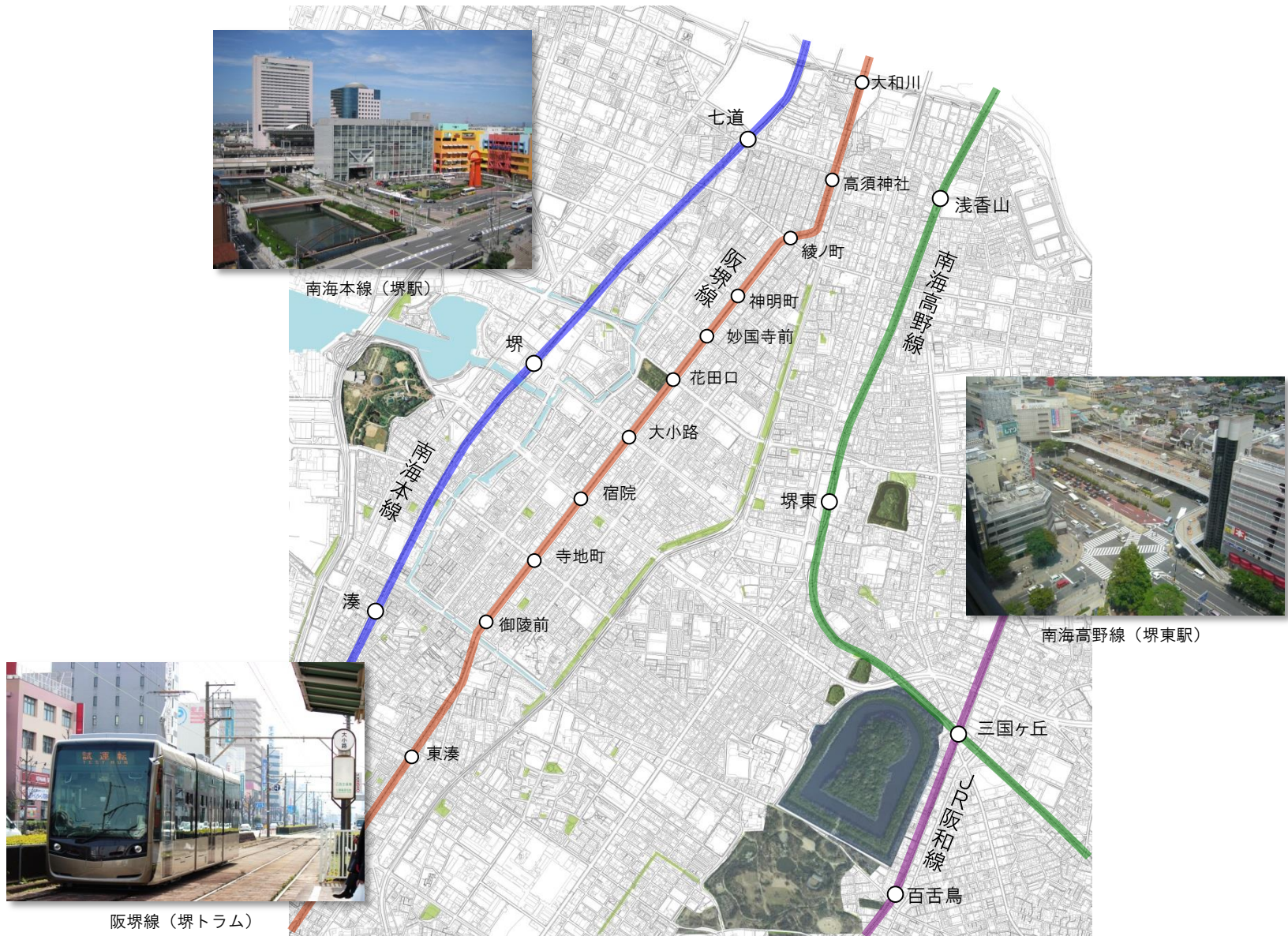
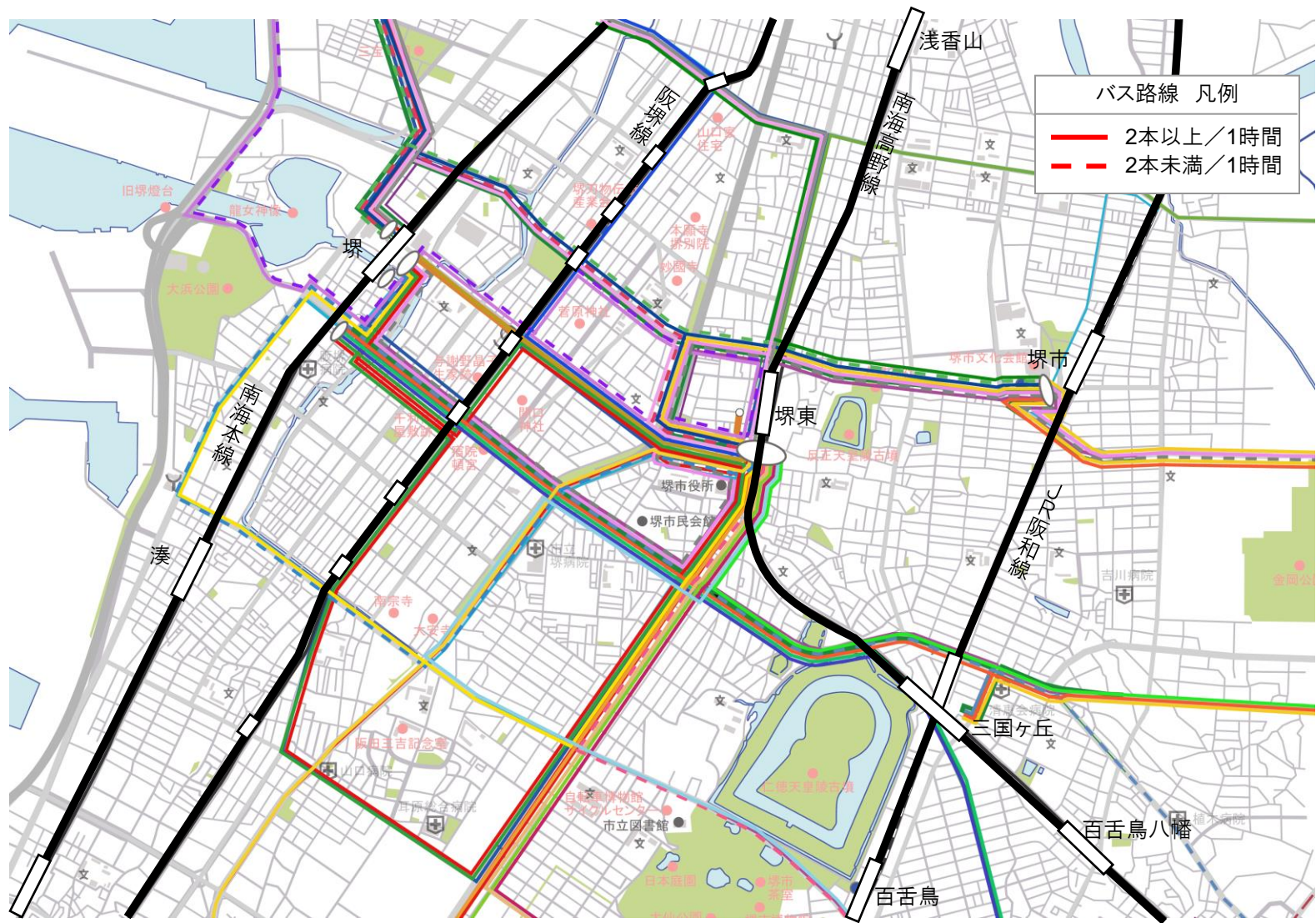


図. 都心及びその周辺の鉄軌道網



資料：南海バスHP（H25.1時点）

図. 都心及びその周辺のバス路線網及びサービスの現状（平日12時台）

(千人/日)

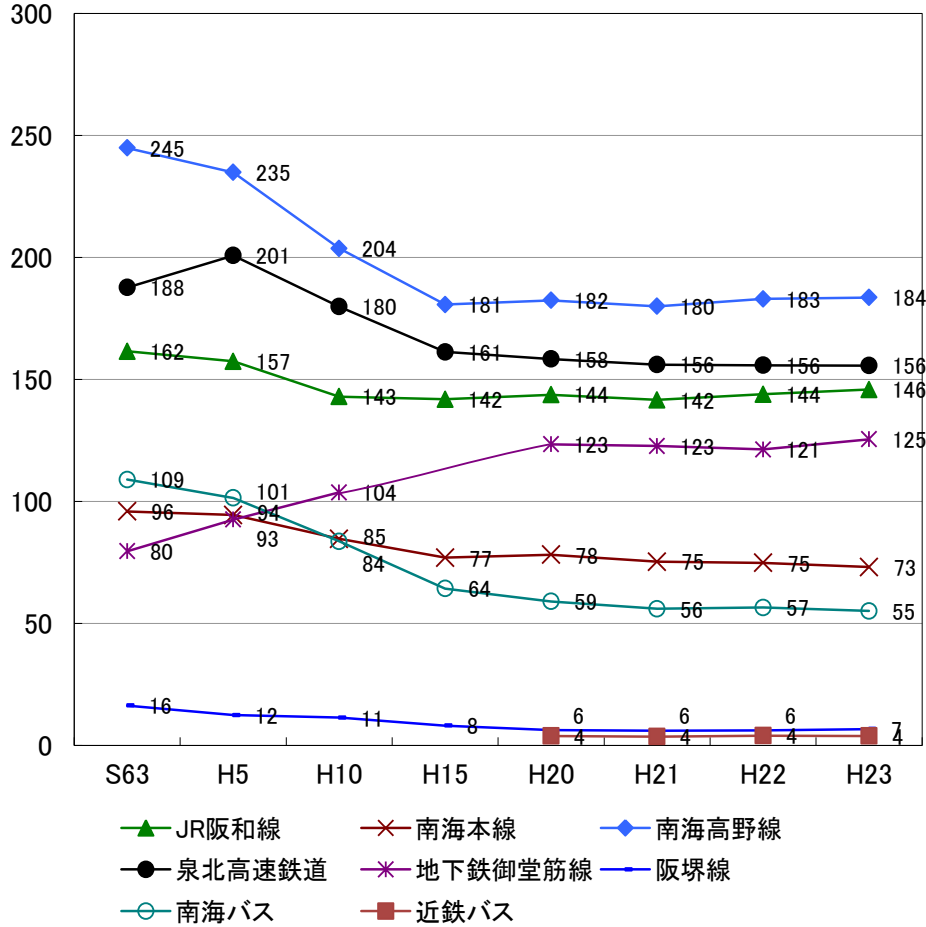


図. 公共交通利用者の推移

(千人/日)

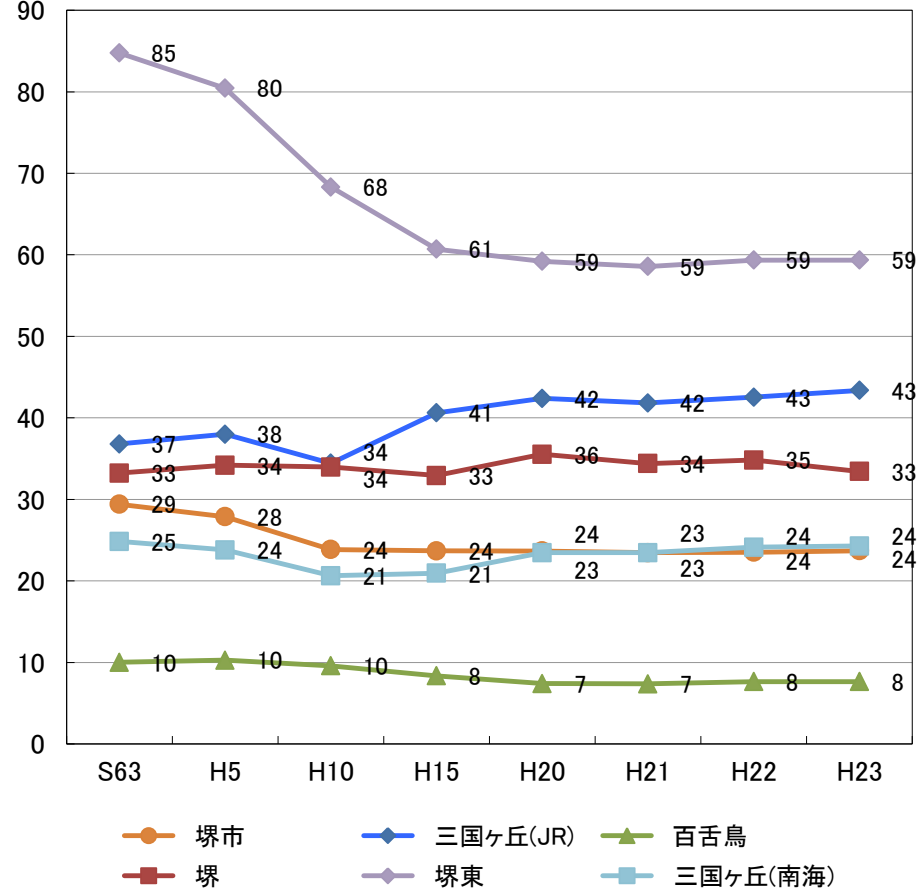
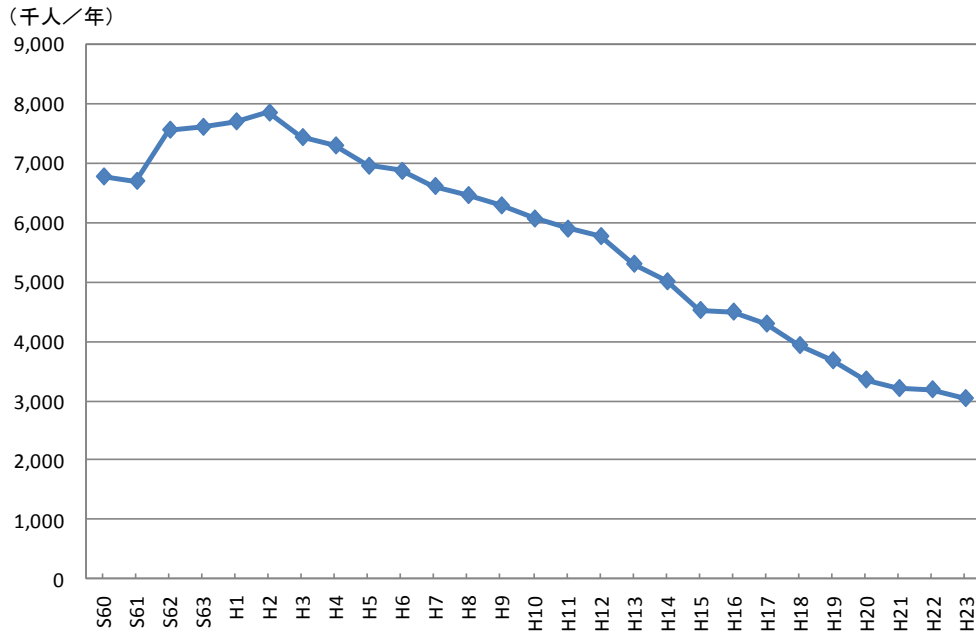


図. 都心周辺鉄道駅の乗降客数の推移

資料：堺市統計書



※都心周辺の南海バス路線の合計<堺・大小路線、堺市内南回り線、堺市内北回り線、堺市内中回り線、松屋線>

図. 都心周辺のバス年間乗車人員の推移

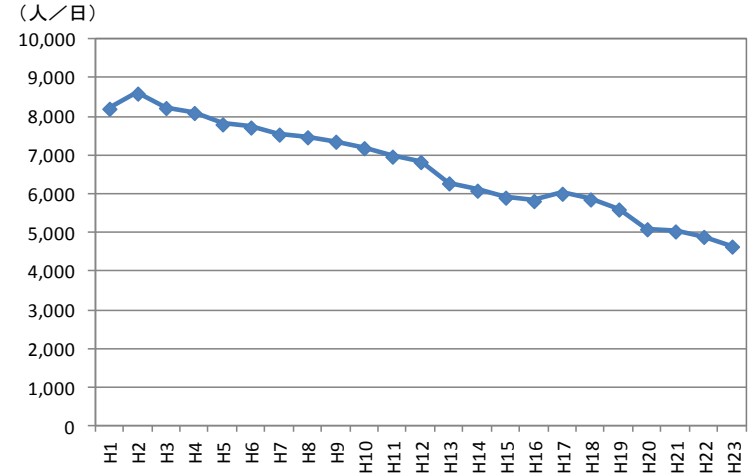


図. 堺シャトルバスの1日平均乗車人員

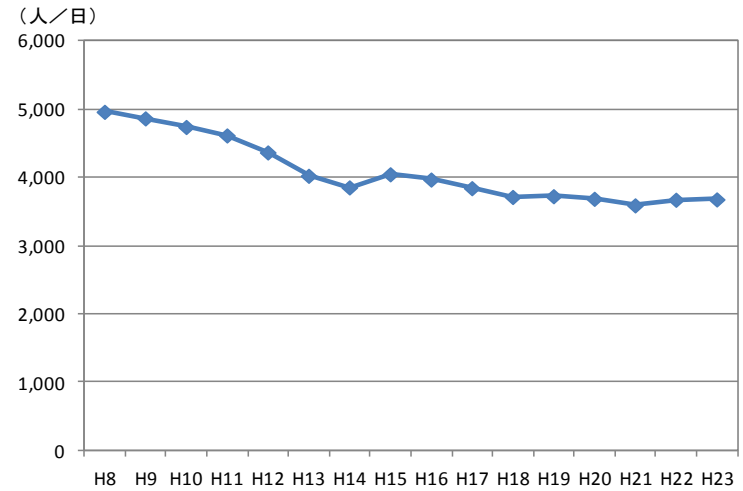


図. 鳳シャトルバスの1日平均乗車人員

資料：堺市統計書

# 交通

①堺大和高田線：花田口停留場付近



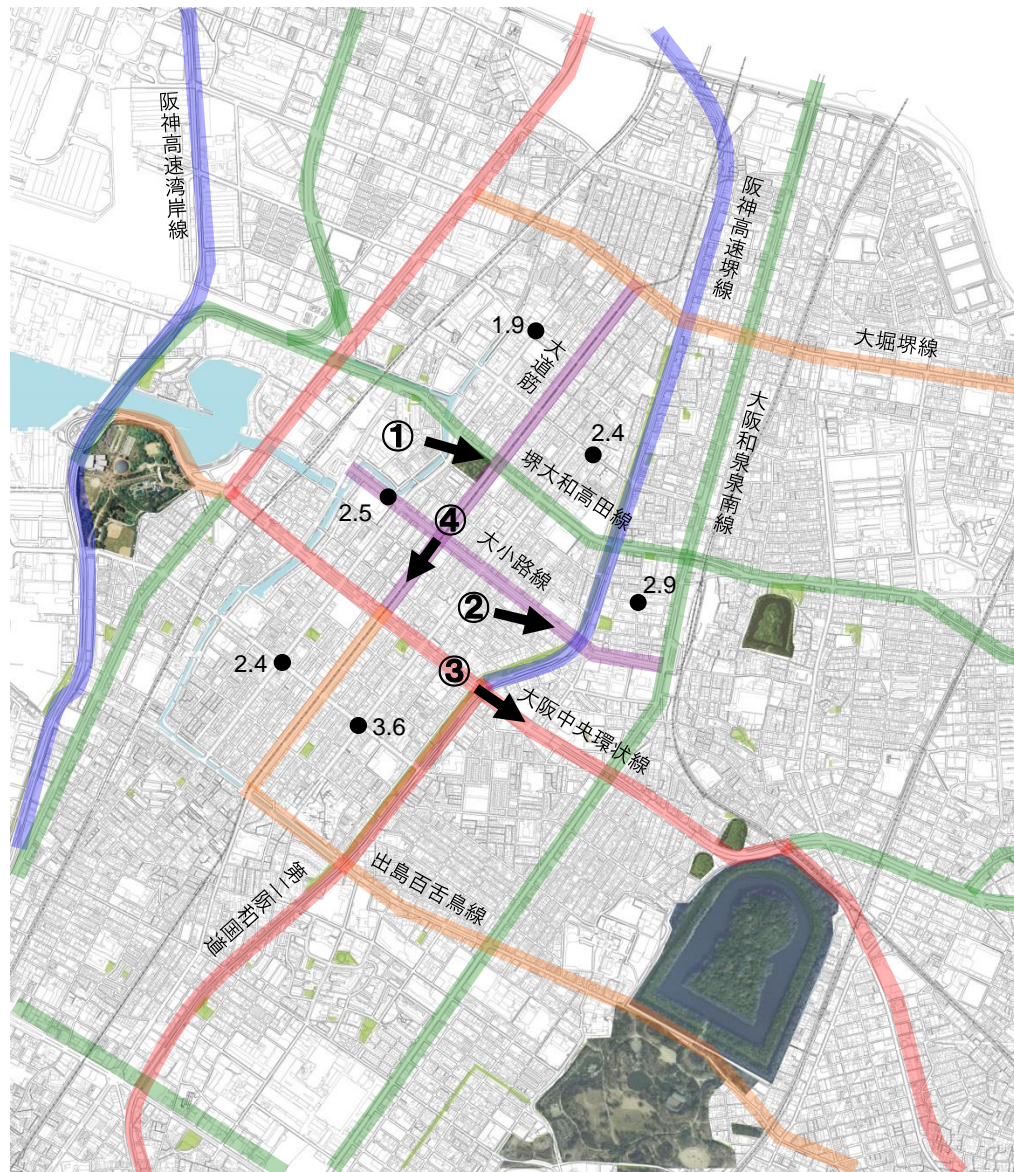
②大小路線：熊野小学校付近



③大阪中央環状線：安井町交差点～市民会館方面



④大道筋：宿院停留場付近



凡例	
	高速道路
	一般国道
	主要地方道
	一般府道
	その他主要道路
	標高 (m)

図. 都心及びその周辺の道路網



# 交通

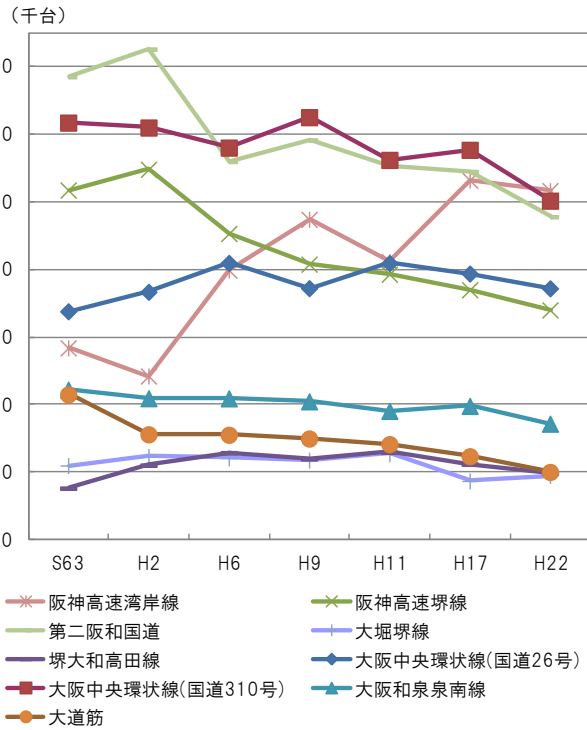


図. 自動車交通量の推移

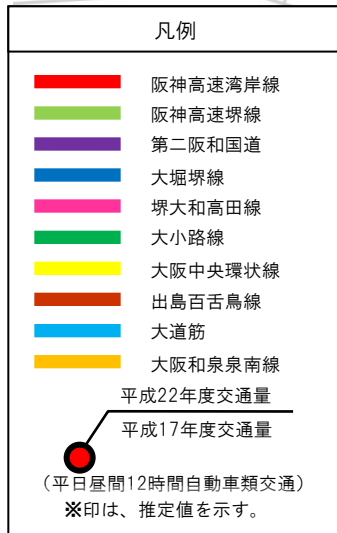


図. 都心及びその周辺の自動車交通量

資料：道路交通センサス

# 交通

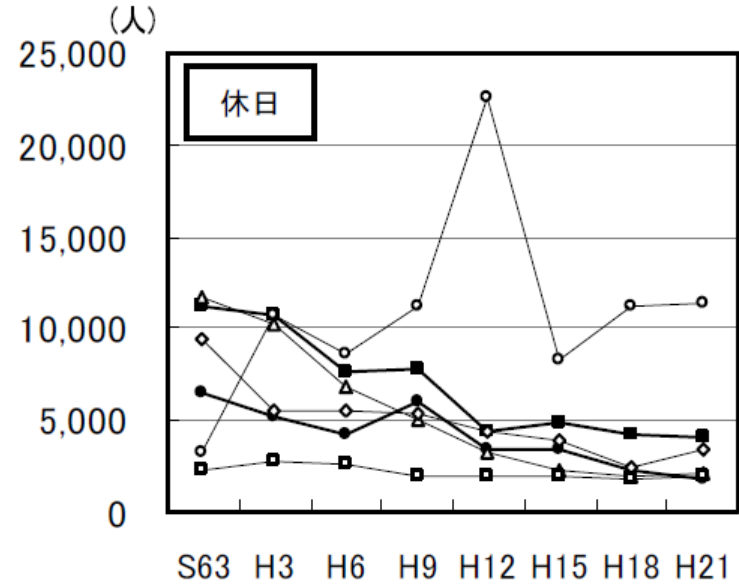
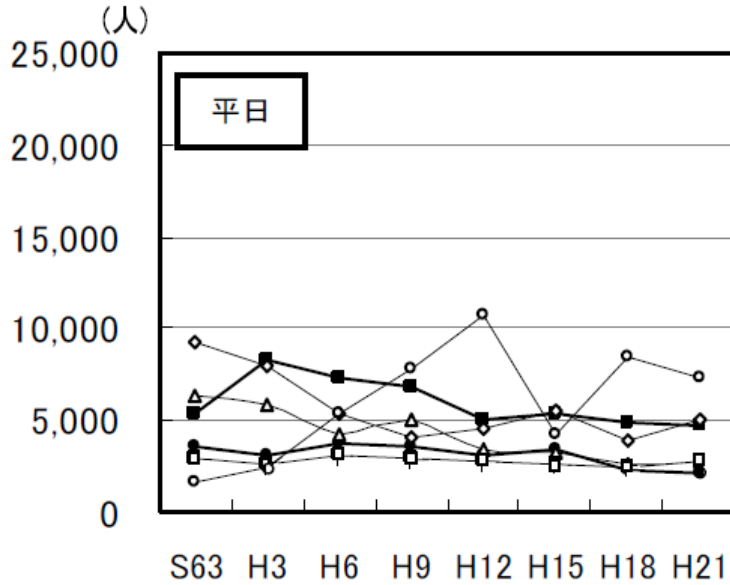


図. 堺東駅、堺駅、旧市街地周辺の歩行者通行量（平日）

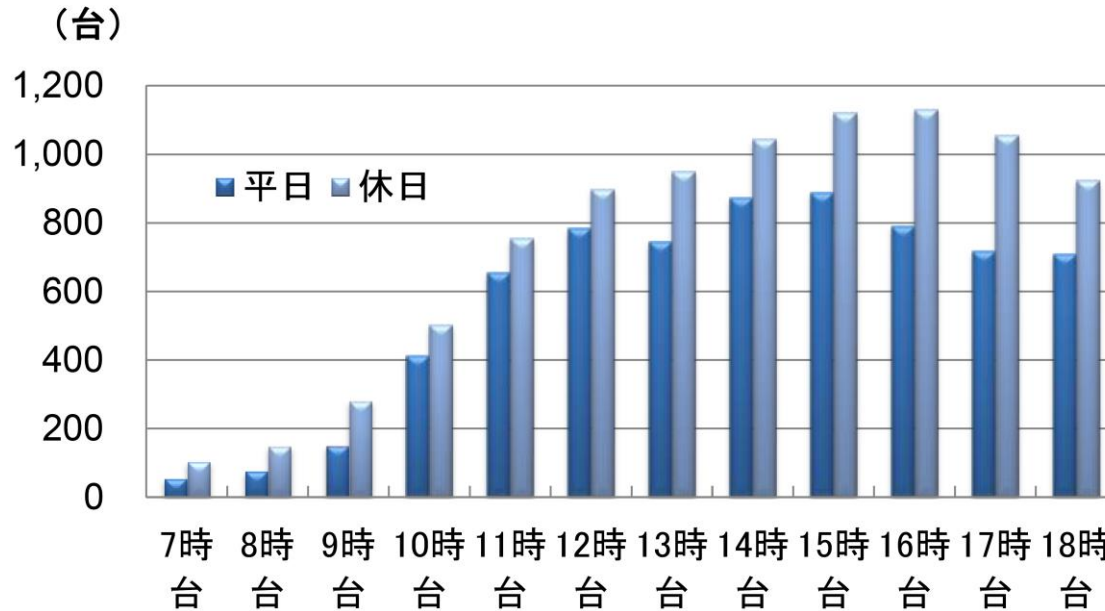
図. 堺東駅、堺駅、旧市街地周辺の歩行者通行量（休日）



堺東駅周辺	●	①堺銀座商店街西入口西行	堺駅周辺	○	⑤堺駅北東側	
	■	②堺銀座商店街東入口西行		旧市街地周辺	□	⑥開口神社西側
	▲	③堺東駅連絡歩道橋上				
	◇	④大小路北側歩道				

昭和63年～平成6年は10時から18時、  
平成9年～21年は11時から19時の通行量

資料：平成21年度堺市全小売商業圏動態調査  
（堺都心のまちづくりプランより）



(調査日 平成20年2月及び同3月)

資料：堺市自転車利用環境計画

図. 堺東駅における放置自転車等台数の時間別推移 (平日及び休日)

表 市内の全鉄道27駅における駐輪場の内訳 (平成23年5月)

市内駅数	対象駅数	箇所数	収容台数
市営駐輪場	23 駅	85 箇所	48,653 台
公営 (自転車駐車場整備以外) ・民間駐輪場	18 駅	45 箇所	24,137 台
計		130 箇所	72,790 台

資料：堺市自転車利用環境計画