

さかいしりつ さかい ろうじん ふくし  
堺市立 堺老人福祉センター



〒590-0822

さかいし さかいく きょうわちょう ちょう  
堺市堺区協和町3丁128-4

電話 072-244-7155

ファックス 072-243-4078

してい かんりしゃ  
指定管理者

しゃかい ふくしほうじん さかいちゅうおう きょうせいかい  
社会福祉法人 堺中央共生会

## ◆施設の目的

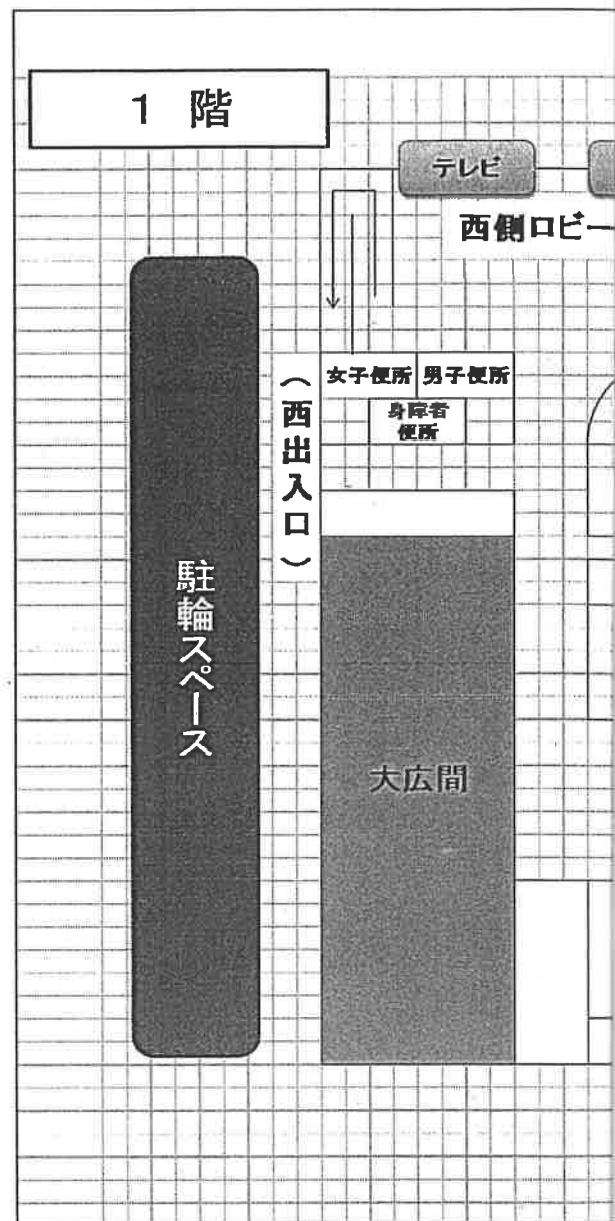
堺市立堺老人福祉センターは、高齢者福祉の向上を図るとともに、同和問題をはじめとするあらゆる人権問題の解決に資することを目的としています。市内各地域の高齢者の皆さんがともにこのセンターを利用されることを通して、市民交流を促進し、人権の輪を広げる場として活用ください。

## ◆利用案内

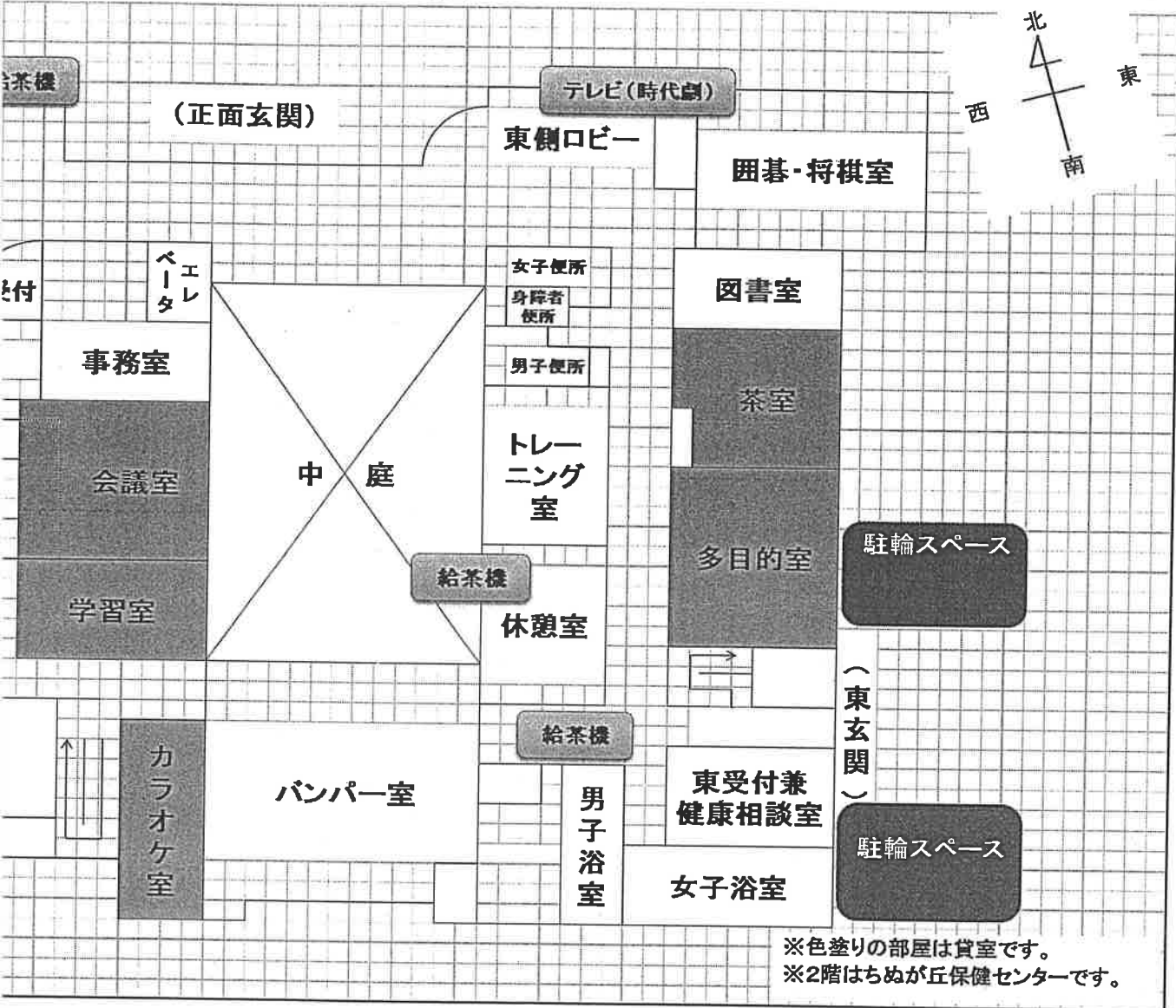
◎利用できる方 堺市内に住所を有する60歳以上の方。

◎利用方法 堺市内の各老人福祉センターが発行する利用証を持参してください。利用証をお持ちでない方は利用できません。利用証を作成する場合、住所・氏名・年齢のわかるもの（健康保険証・運転免許証・おでかけ応援カード等）を持参ください。

◎利用時間 午前9時から午後5時15分まで。（浴室の



# 堺老人福祉センター配置図



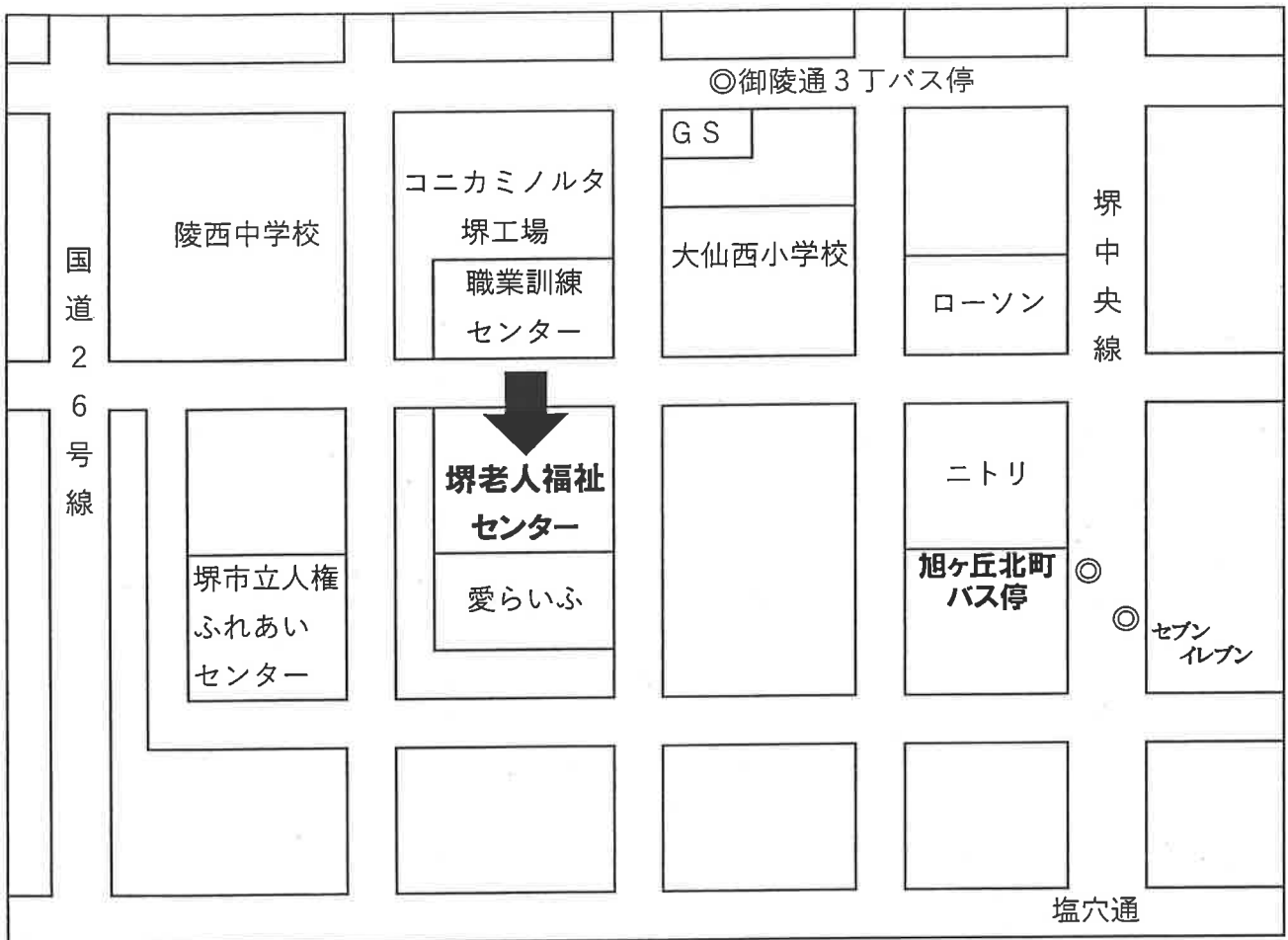
利用時間は午前10時から午後3時までに入室し、午後3時30分には浴室から退出してください)

◎ 休館日

日曜日、国民の祝日（敬老の日は除く）、  
 年末 年始

◆ 事業案内

各種講習事業（手芸の会・茶道の会・華道の会・踊りの会）



さかいろうじんふくし  
 ◆堺老人福祉センターまでは

さかいひがし ばんのば にしくやくしよまえ ゆきの  
 堺東から 9番乗り場の 西区役所前行に乗り

こうぎょうがっこうまえ あさひがおか きたまち げしや とほ ぶん  
 工業学校前 または 旭ヶ丘北町で下車して 徒歩10分

りよう へや  
 ◆利用できる部屋

いご しょうぎつ しつ しつ たもくてきしつ  
 囲碁・将棋室、バンパー室、カラオケ室、多目的室、

しつ がくしゅうしつ としよしつ おおひろま よくしつ  
 トレーニング室、学習室、図書室、大広間、浴室



社会福祉法人 南の風  
(指定管理者)

# 堺市立 中老年人福祉センター



# 堺市立 南老人福祉センター

「その人らしい人生を全うしていただけるよう  
私たちはプロとしてお手伝いいたします」

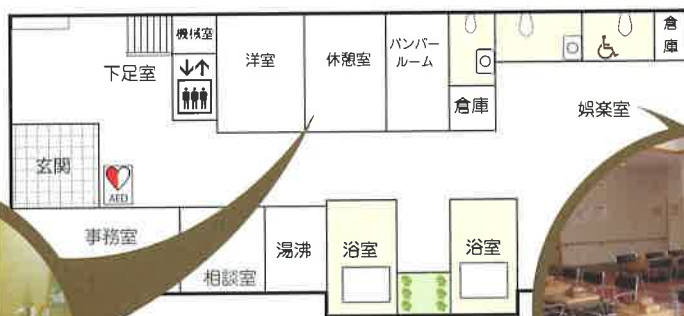
## 堺市立 老人福祉センターとは？

堺市立老人福祉センターは、堺市内に居住しておられる高齢者の健康の増進、教養の向上、仲間づくり、レクリエーション活動等の向上を図ることを目的として建てられた施設です。当センターは健康や生活等の相談をはじめ、研修会・講習会や各種グループ活動、あるいはレクリエーション等の拠点として広く利用していただけます。



## 堺市立 中老人福祉センター

1F



休憩室

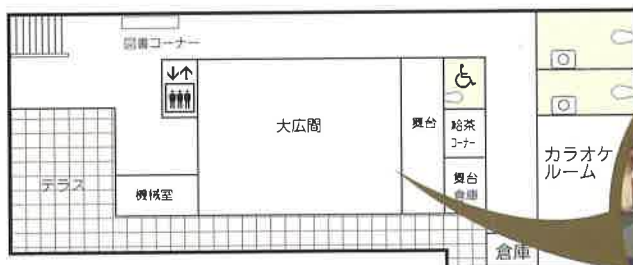
食事、休憩をしていただける部屋です。利用者さん同士のコミュニケーションの場としてもご利用いただいております。



娯楽室

自由に、囲碁・将棋をしていただけます。

2F



大広間

約45畳あり、舞台もあります。各種催し物、講習会、クラブ活動等に使用されています。

## 利用方法

### 入所の条件

60歳以上の堺市民が対象となります。

### 申込方法

ご利用の際は、「住所」「氏名」「生年月日」を確認できる公的書類（例：健康保険証、運転免許証など）を持って、最寄りの老人福祉センター窓口にて「堺市立老人福祉センター利用証」を申請してください。

個人の場合 利用当日、窓口で申し込んで下さい。

団体の場合 10人以上の団体で各部屋をご利用の場合は予約の受付をします。

### ご利用時間 / 休館日

開館時間 午前9時から午後5時15分（入浴は午前10時から午後3時）まで

休館日 日曜日、祝日、振替休日 年末年始（12月29日から1月3日）は休館  
敬老の日は休みません  
気象警報で「暴風警報」「特別警報」が発令された時

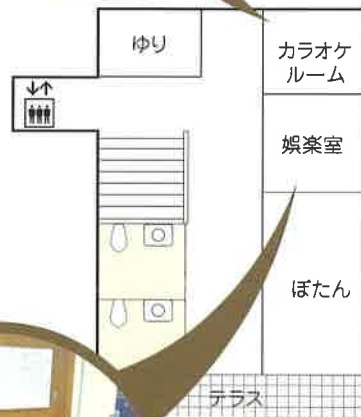


## 堺市立 南老人福祉センター



### カラオケルーム

毎月新曲が追加されます。  
たくさんの方にご利用いた  
だいております。



### お風呂

10時～15時まで、入浴して  
いただけます。  
洗面器と椅子は用意して  
います。



### 娯楽室

バンパーを楽しんでいただ  
けます。



**社会福祉法人 南の風 (指定管理者)**  
**堺市立 中老人福祉センター アクセス**

- 1 JR阪和線 津久野駅下車  
南海バス4・5番のりば乗車(泉ヶ丘駅行き)  
八田西団地前下車 徒歩約15分
- 2 南海高野線 堺東駅下車南海バス1番のりば乗車  
(宮山台經由泉ヶ丘行き・伏尾行き・東山車庫前行き)  
小阪下車 徒歩約20分
- 3 南海高野線 中百舌鳥駅下車  
南海バス3番のりば乗車(中老人福祉センター行き)  
中老人福祉センター下車すぐ
- 4 泉北高速鉄道 深井駅下車  
南海バス深井駅西側乗車(津久野駅行き)  
八田北町下車 徒歩約15分  
タクシー利用 約10分



**社会福祉法人 南の風 (指定管理者)**  
**堺市立 南老人福祉センター アクセス**

- 1 泉北高速鉄道 梅・美木多駅下車  
南海バス32番のりば乗車(御池台回り)  
御池台5丁(南老人福祉センター前)下車 徒歩7分
  - 2 泉北高速鉄道 泉ヶ丘駅下車  
南海バス32-2番のりば乗車(御池台回り)  
御池台5丁(南老人福祉センター前)下車 徒歩7分
  - 3 泉北高速鉄道 泉ヶ丘駅下車  
南海バス25番のりば乗車(ハーベストの丘行き)  
御池台南下車 徒歩10分
- ※御池台5丁バス停と南老人福祉センター間の送迎車あり  
但し、一日8往復

**社会福祉法人 南の風**

<http://www.alsole.or.jp/>

**アル・ソーレ**

〒590-0950 堺市堺区甲斐町西2丁1番15号  
TEL 072-222-2262(代) FAX 072-222-2302  
特別養護老人ホーム  
短期入所生活介護(ショートステイ)  
通所介護(デイサービス)  
認知症対応型共同生活介護(グループホーム)  
居宅介護支援事業所(ケアプランセンター)

**セレーノ**

〒590-0015 堺市堺区南田出井町1丁3番12号  
TEL 072-222-5550(代) FAX 072-222-8330  
看護小規模多機能型居宅介護  
訪問看護ステーション  
高齢者向け賃貸住宅

**サービス付き高齢者向け住宅 ポポラーレ**

〒590-0007 堺市堺区北庄町1丁6番22号  
TEL 072-228-6675 FAX 072-228-6676

**養護老人ホーム**

堺市立八田荘老人ホーム(指定管理者)  
〒599-8263 堺市中区八田南之町162番3号  
TEL 072-278-0058(代) FAX 072-278-0584

**堺市立中老人福祉センター(指定管理者)**

〒599-8263 堺市中区八田南之町162番  
TEL 072-281-2701 FAX 072-281-2702

**堺市立南老人福祉センター(指定管理者)**

〒590-0134 堺市南区御池台5丁2番7号  
TEL 072-299-3232 FAX 072-296-2478

**関連施設**

特定医療法人 仁悠会 吉川病院  
通所リハビリテーション ケアプランセンター 訪問看護ステーション  
訪問リハビリテーション 児童発達支援・放課後等デイサービス  
特定医療法人 仁悠会 タマダ病院  
認知症対応型デイサービス デイサービス(予防)  
特定医療法人 仁悠会 吉川病院附属診療所  
介護老人保健施設 真秀ら  
通所リハビリテーション  
介護老人保健施設 カルチェ住吉川  
通所リハビリテーション

大阪市立介護老人保健施設  
おとしよりすこやかセンター南部館(指定管理者)  
通所リハビリテーション ケアプランセンター  
認知症対応型デイサービス  
生駒市介護老人保健施設 やすらぎの杜 優楽(指定管理者)  
通所リハビリテーション 訪問リハビリテーション  
介護付有料老人ホーム フェリーチェ三国ヶ丘  
デイサービス  
アドヴァン福祉用具センター(福祉用具)



# 堺市立東老人福祉センター

東老人福祉センターは、市内高齢者の健康増進、教養の向上、仲間づくり、レクリエーション活動等の福祉の向上を図ることを目的として東区役所の東側の1、2階に併設しています。

センターは、健康や生活等の相談をはじめ各種グループ活動、あるいはレクリエーション活動の拠点として広く利用していただけます。

施設の面積(のべ)は、共用部分を含め約1,087㎡(専用部分は約897㎡)です。

## 《施設の概要等》

名称 堺市立東老人福祉センター  
所在地 〒599-8112 堺市東区日置荘原寺町195番地の1  
電話 287-8150 FAX 287-8160

◆電車： 南海高野線 「萩原天神駅」より東方面へ徒歩3分

◆バス： (南海・近鉄) 「東区役所前」停留所すぐ

(南海) 「日置荘小学校前」停留所より南方面へ徒歩6分

◆駐車場は、東区役所北側の市民駐車場<有料>が利用できます。

※1時間無料。(窓口で駐車券にスタンプを押印後、無料駐車券をお渡しします。)

※身体障害者手帳、療育手帳、精神障害者保健福祉手帳をお持ちの方は所要時間の無料券をお渡しします。

## 《利用のご案内》

施設の内容 1階…管理室(事務室、相談室)、浴室、機械室  
2階…大広間、和室(さくら)、洋室(つつじ)、カラオケ室  
娯楽室(囲碁、将棋、バンパーのコーナー)、休憩室(かえで)

利用の条件 …60歳以上の堺市民。利用証が必要です。利用は無料です。

利用証 …「個人使用申請書」に所定事項を記入し申し込んでください。

※公的機関が証明する書類<健康保険証、運転免許証など>をお持ちください。

※緊急時の連絡先(住所・氏名・電話番号)2名の記入が必要です。

利用の方法 …利用当日、窓口で利用証を提示し入館してください。

団体の利用 …センターが認めた10人以上の団体で「団体使用申請書」に必要事項を記入し申し込んでください。(使用月の3ヶ月前から申込ができます。)

開館時間 ○開館時間は、午前9時から午後5時15分まで。

及び ○閉館に向けて午後5時頃には帰る準備をしてください。

利用時間 ○団体の施設利用は、午前9時から12時、午後1時から4時までの時間内です。

○浴室利用は、午前10時から午後3時までの時間内です。

休館日 …『日曜日』、『国民の祝日』(祝日が日曜日にあたるときは、その翌日も休館となります。ただし、「敬老の日」は開館します。)

『12月29日から1月3日まで』

当センターを皆様が快適に気持ちよく利用していただくため、下記の事項を守ってください。

#### 1. 履物について

- ① 館内は土足厳禁です。
- ② 履物は「下駄箱」にしまい、鍵をかけ自己管理してください。  
※「鍵」は失わないよう気をつけてください。
- ③ 上履きスリッパはご遠慮ください。

#### 2. 禁酒・禁煙について

館内は、禁酒（酒気帯びを含む）・禁煙です。

※喫煙は、指定された場所をお願いします。

#### 3. お茶を飲まれる方へ

- ① 指定の場所以外では飲まないでください。
- ② お茶を持って歩き回らないでください。

#### 4. 食事・休憩される方へ

食事・休憩には、2階の休憩室（かえで）をご利用ください。

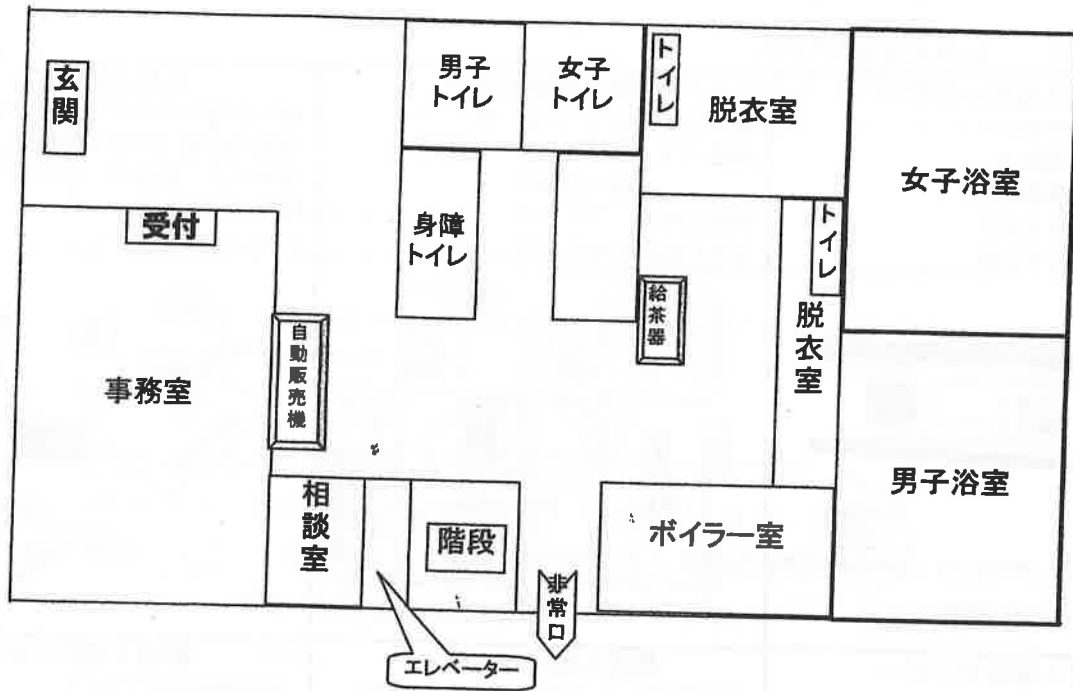
#### 5. 浴室の利用について

- ① 入浴時間は午前10時～午後3時までです。  
※3時30分から浴室の清掃に入りますので、それまでに必ず脱衣室から退出して下さい。
- ② 体調の悪いときは、入浴をやめて健康相談を受けてください。
- ③ 入浴中に気分が悪くなったときは、呼び出しヒモ（緊急通報）をひき、すぐに風呂から上がり、安静にしてください。
- ④ 入浴中に気分の悪くなった方を見かけたら、その方に声をかけて呼び出しヒモ（緊急通報）をひいてください。
- ⑤ 入浴前には、必ずかかり湯をしてください。
- ⑥ 桶、洗い椅子・シャワーなどの場所取りはしないでください。
- ⑦ お互いにゆずりあい、マナーを守って入浴してください。

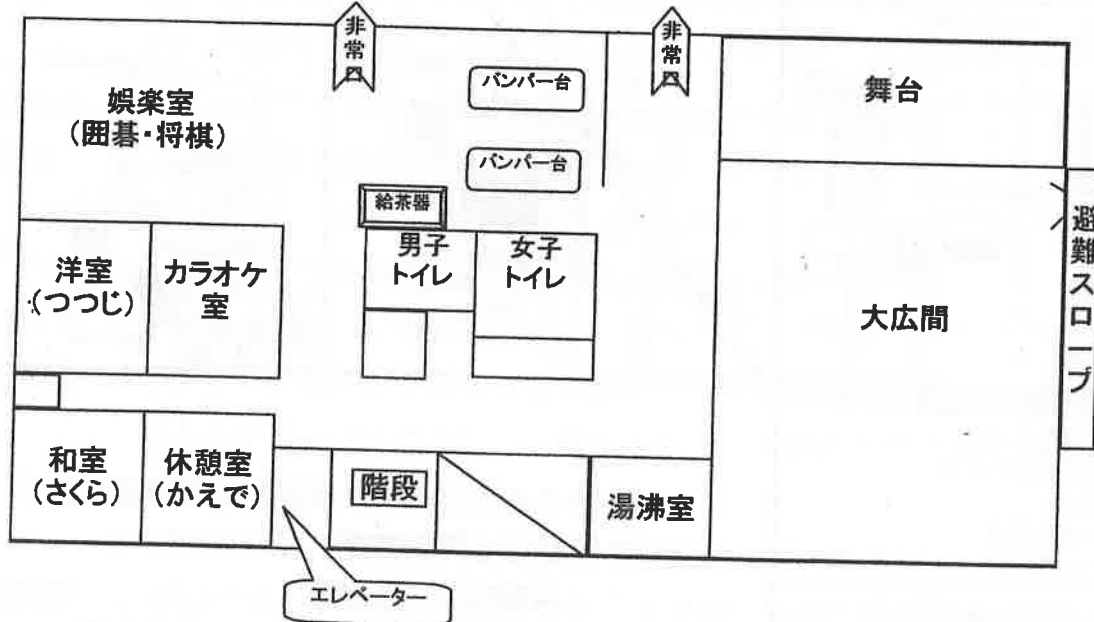
6. 気象情報で、『暴風警報』または『特別警報』が発表されたときは閉館します。

# 施設見取り図

## 《 1 階 》



## 《 2 階 》



# 老人福祉センター

大広間・娯楽室・相談室・浴場などがあり、健康の増進、生きがいづくり、レクリエーション活動などにご利用いただける施設です。

【お問合せ先】…各老人福祉センター

<p><b>北老人福祉センター</b>                      北区常磐町1丁25-1                      JR阪和線『浅香駅』                      南海バス「東浅香山」                      電話255-6380                      FAX252-2436</p>	<p><b>堺老人福祉センター</b>                      堺区協和町3丁128-4                      南海バス「御陵通三丁」「協和町」                      「旭ヶ丘北町」                      電話244-7155                      FAX243-4078</p>	<p><b>東老人福祉センター</b>                      東区日置荘原寺町195-1(東区役所内)                      南海高野線『萩原天神駅』                      南海バス「日置荘小学校前」                      電話287-8150                      FAX287-8160</p>
		
<p><b>中老年人福祉センター</b>                      中区八田南之町162                      南海バス「小阪」                      電話281-2701                      FAX281-2702</p>	<p><b>西老人福祉センター</b>                      西区鳳東町6丁600(西区役所内)                      JR阪和線『鳳駅』                      南海バス「西区役所前」                      電話275-0850                      FAX275-0860</p>	<p><b>南老人福祉センター</b>                      南区御池台5丁2-7                      泉北高速『榎・美木多駅』より                      南海バス(南区御池台5丁(せんぼく苑前))                      電話299-3232                      FAX296-2478</p>
		
<p><b>美原総合福祉会館老人福祉センター</b>                      美原区黒山782-10                      南海高野線『初芝駅』より                      南海バス「黒山」                      電話362-3939                      FAX362-1798</p>	<p>◎ 60歳以上の堺市民が利用できます。</p> <p>◎ 開館日と開館時間</p> <ul style="list-style-type: none"> <li>・月曜日から土曜日</li> <li>・午前9時から午後5時15分まで</li> </ul> <p>◎ 休館日</p> <ul style="list-style-type: none"> <li>・日曜日、祝日(敬老の日を除く)</li> <li>・年末年始(12月29日から1月3日)</li> </ul>	
		

## ◀ 堺市立西老人福祉センター利用のご案内 ▶

堺市西区鳳東町6丁600番地 TEL 275-0850 FAX 275-0860

堺市に居住されている高齢者の方々の健康の増進・教養の向上・いきがづくり・レクレーション活動にご利用いただける施設です。また、健康相談・生活相談・健康教養講座あるいは各種クラブ・同好会活動等も行っています。

### 利用のご案内

60歳以上の堺市民の方、利用料は無料です。

- ・ 「堺市立老人福祉センター使用申請書」を提出して「堺市立老人福祉センター利用証」を作成してください。
- ・ 住所、氏名、生年月日を確認できる書類(健康保険証、運転免許証など)を持って、申請してください。
- ・ ご自宅以外の緊急連絡先(出来れば携帯電話番号)を2ヶ所ご用意ください。
- ・ 来館されたら「堺市立老人福祉センター利用証」を窓口に提示してください。

団体の場合

事務所におたずねください。

### 開館日と開館時間

- ・ 月曜日から土曜日
- ・ 午前9時から午後5時15分まで

### 休館日

- ・ 日曜日、祝日(祝日が日曜のときは、その翌日も休館です)
- ・ 年末年始(12月29日から1月3日)は休館
- ・ 9月の敬老の日(祝日)は開館します

**気象情報で「暴風警報」が発令されたときは、休館します**

## クラブへの入会

- ・ 直接、クラブの代表者に入会の申込みをしてください。事務所では、クラブ入会の受付をしておりません

## お風呂の利用

- ・ 入浴時間は、**午前 10 時～午後 3 時 30 分まで**となっています。

### **午後3時までに浴室に入り、午後 3 時 30 分までに脱衣室を出る**

ようご協力をお願いいたします。午後 3 時 30 分より清掃をはじめます。

- ・ 飲酒をしての入浴は絶対しないでください。
- ・ タオル、石鹸、シャンプーはご持参ください
- ・ 体調の悪いときは入浴を止めて、健康相談を受けてください
- ・ 浴室内で気分が悪くなったり、気分が悪くなった人を見かけたら、呼び出しのヒモを引いてください

## 利用の注意点

センターは、皆様仲良く、楽しくご利用していただくところです。

つぎの事項は、必ずお守りいただきますよう、ご協力をお願いいたします。

- ・ 土足厳禁、禁酒、禁煙です
- ・ 大声を出したり暴力等、迷惑をかけないこと
- ・ 飲食は、休憩室（たけの間）を使用すること
- ・ お茶は、自動給茶機をご利用ください。持ち歩きをしないこと
- ・ 弁当等のゴミは持ち帰ること
- ・ 館内を清潔に保つこと

## 最寄りの交通機関

- ・ JR 阪和線 鳳駅下車 約 700m
- ・ 南海バス 西区役所前

堺市立西老人福祉センター使用団体（クラブ等）一覧表

平成29年11月13日現在

種別	内容	団体名	活動日				時間	
表現芸術	コーラス	コーラスハッピー	1 2 3			木	午後	
	ダンス	ひまわり会	1 2 3 4	火			午後	
		あじさい会	1 2 3 4			金	午後	
		カントリーダンスクラブ	2 4			木	午前	
		鳳扇会	1 3 4	月			—〈全日〉—	
	舞踊	鳳美会	1 3			水	午前	
			2 4			水	—〈全日〉—	
	三味線 (端唄俗曲)	ちぐさ会	1 3 4			水	—〈全日〉—	
	ハーモニカ	南風ハーモニカ	1 2 3 4	月			午前	
	大正琴	大正琴	1 3	火			午後	
	民謡	ウェスティ民謡クラブ	2 3			金	午前	
	謡曲	楽謡会	1 3			木	午前	
詩吟	鳳詩吟クラブ	1 2 3 4			土	午前		
造形芸術	編物手芸	編物手芸教室	1 2 3			金	午前	
	書道	親墨会 午前	2 4			木	午前	
		親墨会 午後	2 4			木	午後	
	短歌	千種歌会	2			水	午後	
	水墨画	光彩会	2 4	火			午前	
	絵手紙	絵手紙	1	月			午後	
	写真	フォトクラブ 鳳	不定期					
運動	太極拳	鳳西太極拳クラブ A	1 3			水	午後	
		鳳西太極拳クラブ B	1 3			水	午後	
	ヨーガ	健康ヨーガ	1 4			金	午前	
	体操	リズム体操	1 3			木	午前	
3 B 体操		1 3			土	午後		
娯楽	バンパー	西老会	不定期				—〈全日〉—	
	囲碁	囲碁同好会 大会	2			土	—〈全日〉—	
		囲碁同好会 教室	3 4			土	午後	
	カラオケ	カナリア会	毎週	月				午前
		福寿会	毎週	月				午後
		鳳もみじ会	毎週	火				午前
		さくら会	毎週	火				午後
		秋桜会	毎週			水		午前
		ひばり会	毎週			水		午後
		二輪草会	毎週			木		午前
		白さぎ会	毎週			木		午後
		金曜会	毎週			金		午前
		パール会	毎週			金		午後
さわやか会	毎週			土		午前		
よもぎ会	毎週			土		午後		

- \* 使用時間 午前 (9:00~12:30) 午後 (13:00~16:30)  
カラオケクラブ 午前 (9:00~12:15) 午後 (13:15~16:30)
- \* 団体(クラブ等)は自主的に活動しています。参加希望者は直接クラブ等にお尋ねください。
- \* 1ヶ月の使用は、原則第4週までとなっています。(カラオケは省く)
- \* 各団体(クラブ等)の活動日時は、変更される場合がありますのでご注意ください

# 老人福祉センター

大広間・娯楽室・相談室・浴場などがあり、健康の増進、生きがいづくり、レクリエーション活動などにご利用いただける施設です。なお、利用にあたっては、各センターが発行する利用証が必要です。

お問合せ先・・・各老人福祉センター

<p><b>北老人福祉センター</b>                  北区常磐町1-25-1                  JR阪和線『浅香駅』                  南海バス「東浅香山」                  TEL255-6380                  FAX252-2436</p>	<p><b>堺老人福祉センター</b>                  堺区協和町3-128-1                  南海バス「御陵通三丁」「協和町」                  「旭ヶ丘北町」                  TEL244-7155                  FAX243-4078</p>	<p><b>東老人福祉センター</b>                  東区日置荘原寺町195-1 (東区役所内)                  南海高野線『萩原天神駅』                  南海バス「東区役所前」                  TEL287-8150                  FAX287-8160</p>
	<p>平成29年4月1日から東隣の建物に移転予定</p>	
<p><b>中老人福祉センター</b>                  中区八田南之町162                  南海バス「中老人福祉センター」                  TEL281-2701                  FAX281-2702</p>	<p><b>西老人福祉センター</b>                  西区鳳東町6-600 (西区役所内)                  JR阪和線『鳳駅』                  南海バス「西区役所前」                  TEL275-0850                  FAX275-0860</p>	<p><b>南老人福祉センター</b>                  南区御池台5-2-7                  泉北高速『梅・美木多駅』より                  南海バス「御池台5丁 (南老人福祉センター前)」                  TEL299-3232                  FAX296-2478</p>
<p><b>美原老人福祉センター・美原総合福祉会館</b>                  美原区黒山782-10                  南海バス「美原区役所前」                  近鉄バス「美原区役所西口」                  TEL362-3939                  FAX362-1798</p>	<div style="border: 2px solid black; border-radius: 15px; padding: 10px;"> <ul style="list-style-type: none"> <li>●対象者・・・60歳以上</li> <li>●利用料・・・無料</li> <li>●開館時間・・・9:00～17:15</li> <li>●休館日・・・日曜日・祝日(敬老の日を除く) 12月29日～1月3日</li> </ul> </div>	



## 堺市立北老人福祉センター利用のご案内

堺市北区常磐町1丁25-1 TEL255-6380 FAX252-2436

堺市に居住されている高齢者の方々の健康の増進・教養の向上・いきがづくり・レクリエーション活動にご利用いただける施設です。また、健康相談・生活相談・健康教養講座あるいは各種クラブ・同好会活動等も行っています。

### [利用のご案内]

60才以上の堺市民が利用できます。

- ・ 個人の場合……個人使用申請書に記入していただき「利用証」を発行します。  
住所・氏名・生年月日の確認できる書類(健康保険証・運転免許証など)を持って、手続きを行ってください。
- ・ 団体の場合……団体使用申請書で申し込みを行ってください。  
(10人以上でのご利用で3ヶ月前から予約受付を行います)

### [開館日と開館時間]

- ・ 月曜日から土曜日
- ・ 午前9時から午後5時15分まで

### [休館日]

- ・ 日曜日、祝日(祝日が日曜日のときは、翌日も休館になります)
- ・ 年末年始(12月29日から1月3日)(なお、9月の敬老の日は開館いたします。)

※ 暴風警報が出たときは閉館いたします。

特別警報

### [利用上のご注意]

- ① 来館されたら最初に必ず利用証を受付窓口にご提示ください。
- ② センター内は土足厳禁です。(靴下でお上がりください)
- ③ お茶は自動給茶器があります。部屋の中、持ち歩きはご遠慮ください。
- ④ センターは禁酒・禁煙です。
- ⑤ 食事・休憩は2階の休憩室(つばきの間)をご利用ください。

## [お風呂の利用]

- ・ 入浴時間は、午前10時～午後3時30分までです。  
(浴室等の清掃を行いますので、午後3時までに浴室に入っていたら、3時30分までには脱衣室から退室してください)
- ・ 石けん・タオル・シャンプーはご持参ください。(桶・イスは有ります)
- ・ 飲酒しての入浴は禁止いたします。
- ・ 体調に異常を感じたときは入浴をやめて健康相談をお受けください。
- ・ 入浴中に気分が悪くなったとき、気分が悪くなった人を見かけられたら、呼び出しボタンを押してお知らせください。
- ・ 桶、イス、シャワーなどの場所取りは行わないでください。

※お互いにゆずりあい、浴室内に貼っているマナーを守って楽しくご入浴ください。

## [クラブ・同好会の入会について]

- ・ 直接、クラブ・同好会の代表者に入会の申し込みを行ってください。
- ・ センター事務所では、クラブ・同好会への入会の受付は行っておりません。

## [注意事項]

センターは皆様仲良く、楽しくご利用していただく所です。

下記の事項は必ずお守りいただきますよう、ご協力お願いいたします。

- ・ 禁酒、禁煙。館内を不潔にしないこと。
- ・ 大声を出したり暴力等、迷惑をかけること。
- ・ 建物、設備の破損滅失をしないこと。
- ・ 使用後は掃除をして、弁当等ご持参のゴミはお持ち帰りください。

## [利用の交通機関]

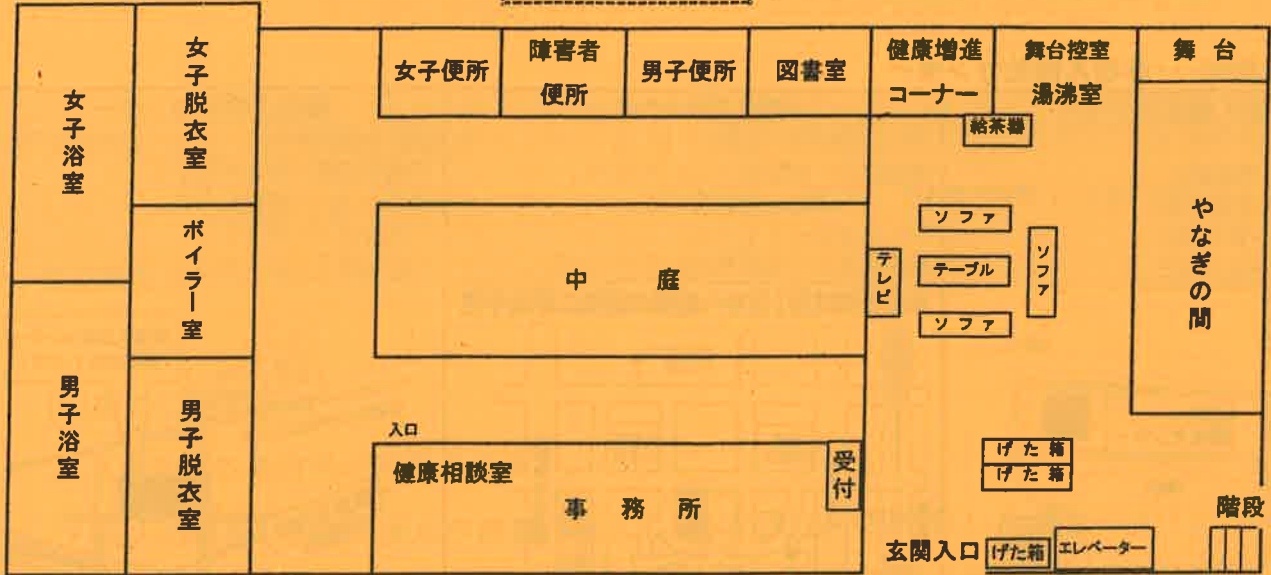
- ・ JR 阪和線……浅香駅下車、改札口を出て西除川に沿って東へ7～8分
- ・ 南海バス ・ 地下鉄北花田駅前 ～ 阪和堺市駅前  
③〇右回り、③〇左回り「浅香山住宅前」バス停下車 徒歩10分
- ・ 堺東駅前 ～ 河内天美駅前  
「浅香山住宅前」バス停下車 徒歩10分

(運営管理) 社会福祉法人 大阪府社会福祉事業団 北老人福祉センター

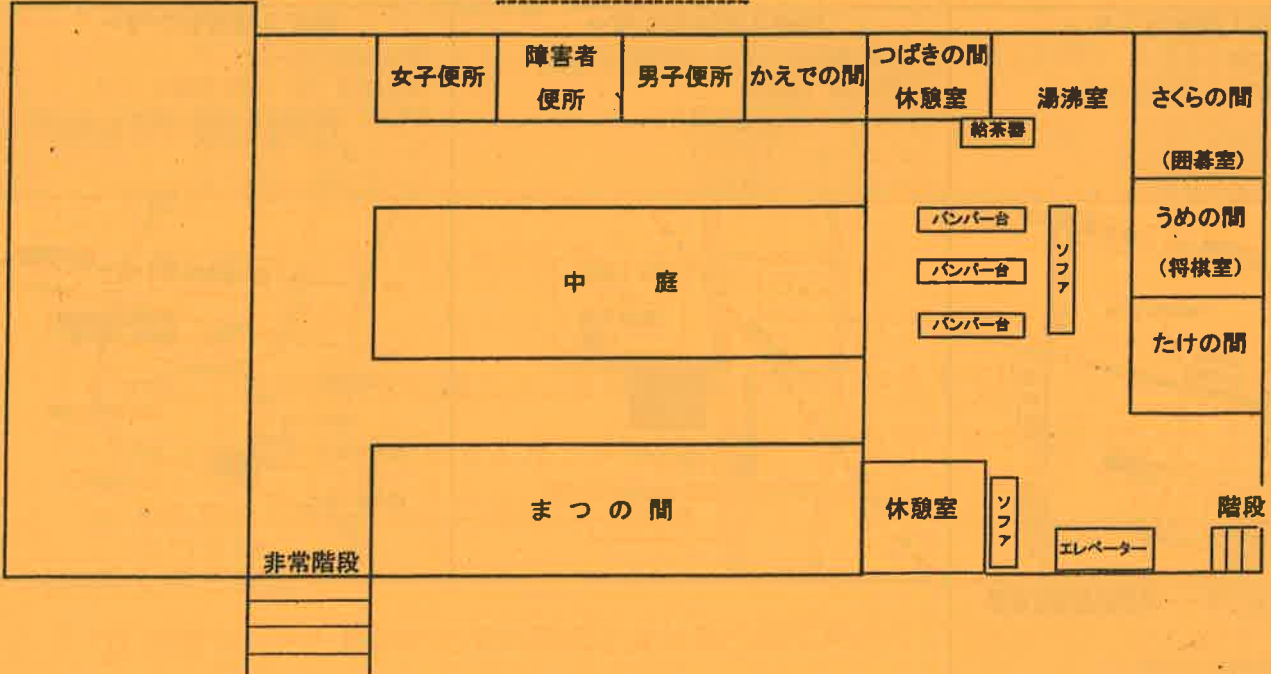
堺市北区常磐町1丁25-1 TEL255-6380 FAX252-2436

# 堺市立北老人福祉センター館内ご案内

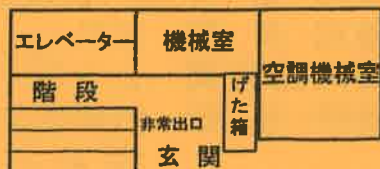
## 一階



## 二階



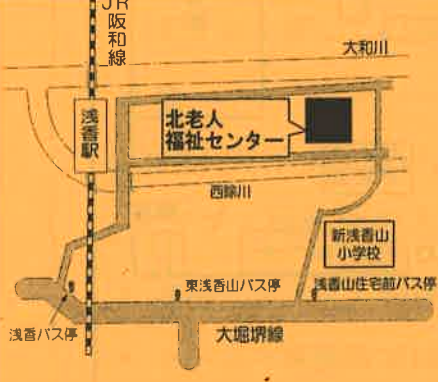
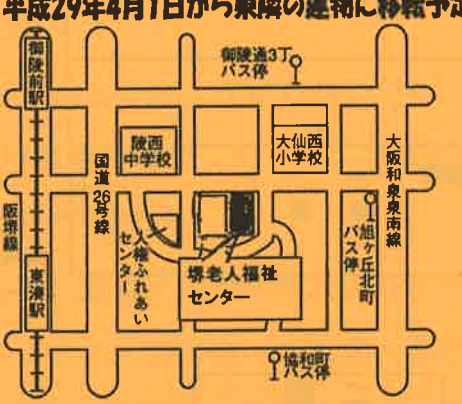
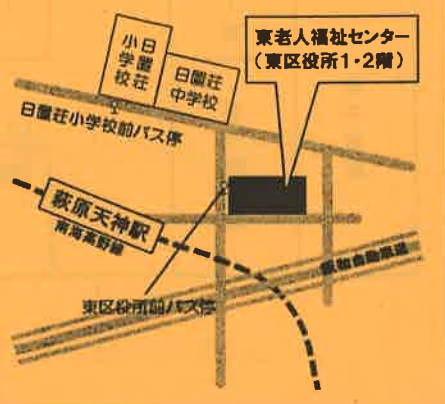



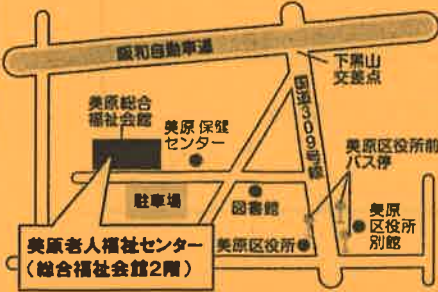
## 地下一階



# 老人福祉センター

大広間・娯楽室・相談室・浴場などがあり、健康の増進、生きがいづくり、レクリエーション活動などにご利用いただける施設です。

## お問合せ先・・・各老人福祉センター

<p><b>北老人福祉センター</b>                      北区常磐町1-25-1                      JR 阪和線『浅香駅』                      南海バス「東浅香山」                      TEL255-6380                      FAX252-2436</p>	<p><b>堺老人福祉センター</b>                      堺区協和町3-128-4                      南海バス「御陵通三丁」「協和町」                      「旭ヶ丘北町」                      TEL244-7155                      FAX243-4078</p>	<p><b>東老人福祉センター</b>                      東区日置荘原寺町195-1(東区役所内)                      南海高野線『萩原天神駅』                      南海バス「東区役所前」                      TEL287-8150                      FAX287-8160</p>
	<p>平成29年4月1日から東隣の建物に移転予定</p> 	
<p><b>中老人福祉センター</b>                      中区八田南之町162                      南海バス「中老人福祉センター」                      TEL281-2701                      FAX281-2702</p>	<p><b>西老人福祉センター</b>                      西区鳳東町6-600(西区役所内)                      JR 阪和線『鳳駅』                      南海バス「西区役所前」                      TEL275-0850                      FAX275-0860</p>	<p><b>南老人福祉センター</b>                      南区御池台5-2-7                      泉北高速『榎・美木多駅』より                      南海バス「御池台5丁(南老人福祉センター前)」                      TEL299-3232                      FAX296-2478</p>
		
<p><b>美原老人福祉センター・美原総合福祉会館</b>                      美原区黒山782-10                      南海バス「美原区役所前」                      近鉄バス「美原区役所西口」                      TEL362-3939                      FAX362-1798</p>	<div style="border: 2px solid black; padding: 10px;"> <ul style="list-style-type: none"> <li>●対象者…60歳以上</li> <li>●利用料…無料</li> <li>●開館時間…9:00~17:15</li> <li>●休館日…日曜日・祝日(敬老の日を除く)</li> </ul> <p style="text-align: center;">12月29日~1月3日</p> </div>	
		

# 堺市立美原老人福祉センター

美原老人福祉センターは、市内の高齢者の福祉の向上を目的として、健康の増進、教養の向上、レクリエーション等の便宜を図ることによって、老人福祉を増進するための施設です。

センターでは、健康相談、生活相談、健康講座等あるいは各種サークル・クラブ活動やレクリエーション等の拠点として利用していただけます。

## 《施設の概要》

名称	堺市立美原老人福祉センター（美原総合福祉会館2階）
所在地	〒587-0002 堺市美原区黒山782-10 電話番号 (072) 362-3939 FAX (072) 362-1798
設置主体	堺市
運営管理	社会福祉法人 大阪府社会福祉事業団
開設	1983年(昭和58年) 2月……浴場開設 1998年(平成10年) 8月……大規模改修 2009年(平成21年) 3月……大規模改修

## 《施設の内容》

地下	機械室・倉庫
1階 (総合福祉会館)	玄関・事務室・ヘルストロン室・喫茶コーナー 大会議室・会議室1・会議室2・講習室・研修室 ボランティアセンター室1・2・相談室
2階 (老人福祉センター)	浴室(男女各1)・娯楽コーナー(バンパー・将棋) 囲碁室(将棋)・湯茶コーナー・健康相談室 大集会室・研修室・講座室・ゲートボール場
屋外	駐車場・駐輪場

《利用のご案内》

利用の条件 60歳以上で堺市に居住している人  
利用の方法 個人の場合……受付窓口で利用証の交付申請を行ってください。  
団体の場合……10人以上で利用される場合は、団体使用申請を行ってください。(3ヶ月前から予約受付をします。)

※ 利用証は下記の老人福祉センターを利用できます。

* 北老人福祉センター ☎ 255-6380	北区常盤町1丁25-1 FAX 252-2436
* 堺老人福祉センター ☎ 244-7155	堺区協和町3丁128-1 FAX 243-4078
* 中老人福祉センター ☎ 281-2701	中区八田南之町162 FAX 281-2702
* 東老人福祉センター ☎ 287-8150	東区日置荘原寺町195-1 FAX 287-8160
* 西老人福祉センター ☎ 275-0850	西区鳳東町6丁600 FAX 275-0860
* 南老人福祉センター ☎ 299-3232	南区御池台5丁2-7 FAX 296-2478
* 美原老人福祉センター ☎ 362-3939	美原区黒山782-10 FAX 362-1798

利用の時間 午前 9時から午後5時15分

浴場の利用時間 午前10時から午後3時

休館日 毎週日曜日・国民の祝日(祝日が日曜日にあたる時は、その翌日は休館日です)、及び12月29日から1月3日までです。  
ただし、祝日で9月の敬老の日(第3月曜日)は開館します。

※ なお、『暴風警報』が発令されたときには、休館いたします。

《利用の交通機関》

- 南海高野線「初芝駅」方面から「平尾」行き南海バス(61番系統)「黒山」下車、徒歩5分  
または、地下鉄御堂筋線「新金岡駅」方面から「美原区役所前」行き終点下車、徒歩8分
- 近鉄南大阪線「河内松原駅」方面から「さつき野東」行き近鉄バス(46番系統)  
「美原区役所」下車、徒歩10分  
または、近鉄南大阪線「河内松原駅」方面から「余部」行き近鉄バス(12番系統)  
「上黒山」下車、徒歩5分

当センターを皆様が快適に気持ち良く利用していただくため、下記の事項を守ってください。

## 記

1. 来館されたら  
必ず利用証を受付窓口に提示してください。
2. お茶を飲まれる方へ  
指定の場所以外では飲まないでください  
お茶を持って歩き回らないでください。
3. 喫煙について  
受動喫煙による健康への影響を防止するため、館内は全面禁煙となっています。  
タバコを吸われるときは、館外の喫煙所をご利用ください。
4. 飲酒の禁止について  
健康上および事故防止のため、飲酒禁止となっています。
5. 食事・休憩される方へ  
食事・休憩には、2階の指定の場所をご利用ください。
6. お風呂の利用について
  - ① 入浴時間は、午前10時～午後3時までとなっています。  
(浴室等の清掃を行いますので、3時30分には脱衣室から退室してください。)
  - ② 石鹸・タオル・シャンプー等はご持参ください。
  - ③ 飲酒しての入浴は、お断りします。
  - ④ 体調の悪いときは、入浴を止めて健康相談を受けてください。
  - ⑤ 入浴中に気分が悪くなったときは、呼び出し用のひもを引っ張り、すぐに、風呂から上がり、安静にしてください。
  - ⑥ 入浴中に気分の悪くなった方を見かけられたら、その方に声をかけて、呼び出しボタンを押してください。
  - ⑦ 入浴前に、必ずかかり湯をしてください。
  - ⑧ 桶・洗い椅子・シャワーなどの場所取りはしないでください。

※ お互いにゆずりあい、マナーを守って入浴してください。

堺市立美原老人福祉センター見取図（美原総合福祉会館2階）

