

## 保存版

(ごみの出し方便利帳と一緒に保管してください)



堺市環境マスコットキャラクター  
ムーやん

# 水銀使用廃製品等の 分別回収に ご協力ください

- 堺市では、ご家庭から出る水銀が使用されている製品等（蛍光灯、乾電池、水銀体温計など）の分別（拠点）回収を行っています。
- これらのものをお捨てになる場合は、
  - ▶市の公共施設や市内協力スーパーなどに設置する回収ボックス
  - ▶市内電気店、ホームセンターなどの回収協力店の店頭等へのお持込みをお願いします。



不燃小物類としてはお申込みいただけません。  
清掃工場へのお持込み（自己搬入）もできません。

## ■ 対象品目

分別（拠点）回収の対象は、ご家庭から出る次の品目です。



蛍光管

(白熱電球・LED・ハロゲンランプを除く)



乾電池・ボタン電池

(充電式電池を除く)



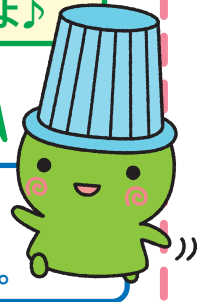
水銀を使用した  
体温計・温度計・血圧計

## 出せないもの

※会社・商店などの事業所から出たものは回収できません！

- **白熱電球・LED・ハロゲンランプ**  
⇒不燃小物類として粗大ごみ受付センターにお申込みください。
- **充電式電池 (小型のもの)**  
⇒市では収集できません。  
家電販売店などに設置されている「小型充電式電池リサイクルBOX」をご利用ください。
- **充電式電池 (バッテリーなど大型のもの)**  
⇒市では収集できません。販売店・メーカーにご相談ください。
- **電子式体温計・温度計・血圧計**  
⇒使用済小型家電回収ボックスにお持ちいただくか、  
又は不燃小物類として粗大ごみ受付センターにお申込みください。
- **アルコール式の体温計・温度計**  
⇒不燃小物類として粗大ごみ受付センターにお申込みください。

ボタン電池は、  
家電販売店などに  
設置されている  
「ボタン電池回収缶」  
へも出せるよ♪



※40形 (約122cm) までの直管型蛍光管が回収対象になります。  
それ以上の大きさのものは拠点回収場所では回収できません。  
排出される場合は、環境事業管理課 (☎072-228-7478) にお問い合わせください。

## なぜ、いま水銀なの？



水銀は、私たちの暮らしの中で幅広く使われています。  
しかし、水銀は有害な物質であり、健康被害や環境汚染をもたらすおそれがあります。

そのため、世界的に水銀の環境への排出を削減する必要性が認識され、平成25年10月、総合的に環境への水銀の人為的な排出を削減し、地球規模の水銀汚染の防止をめざす「水銀に関する水俣条約」が採択・署名されました。

また、これを受け、我が国では、平成27年6月に「水銀による環境の汚染の防止に関する法律」及び「大気汚染防止法の一部を改正する法律」が公布されました。

今後、水銀の環境中への排出を抑制するため、家庭で使用しなくなった水銀使用廃製品を適正に回収・処理していく必要があることから、水銀使用廃製品の分別回収を開始するものです。

水俣条約の詳細については、環境省ホームページをご覧ください。<<https://www.env.go.jp/chemi/tmms/index.html>>

## ■ 回収方法

回収ボックス設置拠点に設置する回収ボックス、又は回収協力店の店頭で無料で回収します。

### ● 回収ボックス設置拠点

市の公共施設や市内協力スーパーに設置する回収ボックスに入れてください。



▶ 蛍光灯回収ボックスイメージ

不燃小物類では  
申し込めないので  
注意してね!



### ● 回収協力店

市内電気店、ホームセンターなどの回収協力店にお持込みいただければ、店頭で引取ります。  
※買替え時に限らず引取ります。



## 出し方の注意点



割らずにそのまま出してください。  
割れやすいものは可能な限り購入時のケースにいれたまま、  
又はビニール袋などに入れて出してください。



破損しているものは新聞紙などにくるみ、  
ビニール袋に入れて口をしぼり、  
密閉した状態を出してください。



ボタン電池を出すときは、両極をセロハンテープで  
覆うなど、他の乾電池と直接触れないようにしてください。  
※一部店舗では、乾電池の絶縁処理も求められる場合があります。



## 家庭で蛍光灯や水銀体温計などが壊れてしまったら

- ☑ 窓やドアを開けて換気をする。
- ☑ できるだけ掃除機を使用しない。(水銀を拡散してしまう)
- ☑ 水銀を排水溝に流さない。  
(配管内部、浄化槽や下水処理施設を汚染させてしまう)
- ☑ 水銀に直接触らない。(ゴム製の手袋をはめる)
- ☑ 集めたガラス破片や水銀はガラス瓶やポリ袋に入れて密閉する。

気を付けてね!





各施設の営業日・営業時間内にお持ち込みください。

●回収ボックス設置拠点

(蛍光管・乾電池・水銀体温計等)

区	施設名	所在地	回収品目			
			蛍光管	乾電池	水銀体温計等	
堺	イオンスタイル堺鉄砲町	鉄砲町1-1	○	○	○	
	イズミヤ阪和堺店	田出井町1-1-100	○	○	○	
	堺市役所	南瓦町3-1	○	○	○	
中	イズミヤ泉北店	小阪270	○	○	○	
	中区役所	深井沢町2470-7	○	○	○	
	サンブラザ北野田店	北野田1084-132	○	○	○	
東	スーパーサンエー大美野店	大美野170-3	○	○	○	
	ダイエー北野田店	丈六183-18	○	○	○	
	東区役所	日置荘原寺町195-1	○	○	○	
西	アリオ鳳	鳳南町3-199-12	○	○	○	
	イオンタウン諏訪の森	浜寺諏訪森町西2-79-1	○	○	○	
	イトーヨーカドー津久野店	下田町20-1	○	○	○	
南	おおとりウイングス	鳳東町7-733	○	○	○	
	西区役所	鳳東町6-600	○	○	○	
	サンピア	鴨谷台2-2-1	○	○	○	
	サンブラザ光明池店	新檜尾台2-1-7	○	○	○	
	サンブラザ三原台店	三原台3-1-2	○	○	○	
	ジョイパーク泉ヶ丘	三原台1-1-3	○	○	○	
	スーパーサンエー新檜尾台店	新檜尾台3-6-1	○	○	○	
	パンジョ	茶山台1-3-1	○	○	○	
	御池台地域会館	御池台3-1-37	○	○	○	
	桃山台近隣センター商店会(西上無線電気)	桃山台3-1-2	○	○	○	
	庭代台近隣センター商店会(株式会社ユニバーサル電機商会)	庭代台2-9-2	○	○	○	
	南区役所	桃山台1-1-1	○	○	○	
	北	イオン堺北花田店	東浅香山町4-1-12	○	○	○
		サンブラザ三国ヶ丘東店	黒土町2262-1	○	○	○
		レインボー金岡	蔵前町1-7-15	○	○	○
美原	北区役所	新金岡町5-1-4	○	○	○	
	サンブラザさつき野店	さつき野東1-5-1	○	○	○	
美原	サンブラザ美原余部店	北余部40-33	○	○	○	
	美原区役所	黒山167-1	○	○	○	

(乾電池のみ)

区	施設名	所在地	回収品目		
			蛍光管	乾電池	水銀体温計等
堺	ライフ堺駅前店	戎島町2-62-7		○	
	ライフ大仙店	大仙西町6-184-1		○	
東	ライフ北野田店	北野田15-1		○	
	ライフ初芝東店	日置荘西町1-13-12		○	
西	ライフ福泉店	上444-1		○	
北	ライフ百舌鳥店	百舌鳥赤畑町2-91-1		○	

回収ボックス設置拠点と回収協力店は、それぞれこのステッカーが目印だよ♪



回収ボックス設置拠点・回収協力店は変更になることがあります。最新の情報は、堺市ホームページでご確認ください。

<[https://www.city.sakai.lg.jp/kurashi/gomi/gomi\\_recy/bunbetsu/shigen/suigin.html](https://www.city.sakai.lg.jp/kurashi/gomi/gomi_recy/bunbetsu/shigen/suigin.html)>

●回収協力店

(蛍光管・乾電池・水銀体温計等)

区	施設名	所在地	回収品目			
			蛍光管	乾電池	水銀体温計等	
堺	(有)浅野電気店	材木町東2-1-14	○	○		
	株ウオノ	新在家町西4-2-8	○	○		
	沖田電気株	南半町東1-1-21	○	○		
	木下電機商会	高砂町1-1	○	○		
	児嶋電気商会	櫛屋町東3-1-16	○	○		
	株小山電気商会	新町2-4	○	○		
	阪口電機商会	大浜中町2-6-1	○	○		
	サコンデンキ	緑ヶ丘北町3-3-1	○	○		
	ふれあいショップサワダ	旭ヶ丘南町2-1-14	○	○		
	(有)マスタ電気商会	一条通11-4	○	○		
	株山吹電気商会	榎元町5-7-11	○	○		
	ホームセンターコーナン堺店	石津北町90-3	○	○	○	
	ホームセンターコーナン堺高須店	高須町1-1-38	○	○	○	
	ホームセンターコーナンヘルマージュ堺店	田出井町1-1-100	○	○	○	
	中	株サチヨ電気	土師町3-7-9	○	○	
(有)シーズあしやま		深阪2-6-27	○	○		
(有)シーズもりした		田園580-42	○	○		
谷電化チェーン福田店		福田543-1	○	○		
テシマ電気商会		深井北町3482	○	○		
(有)ふれあいショップフクダ		土師町3-1-19	○	○		
ムラオカ電器		八田西町2-5-19	○	○		
ホームセンターコーナン大野芝店		大野芝町141	○	○	○	
東		ひょうたんや初芝店	日置荘北町19-16	○	○	
		ライフネット白鷺	白鷺町1-21-5	○	○	
		沖田電気株エバラ店	家原寺町1-19-4	○	○	
西		岸田電化ハウス	平岡町181-7	○	○	
		北本電器	鳳中町4-110	○	○	
		(有)セラデンキ	上野芝向ヶ丘町1-2-2	○	○	
		ハマデラエーアイ電気	浜寺昭和町5-612	○	○	
	株阪南電化ストア	浜寺諏訪森町中2-218-6	○	○		
	PICK UP YAGI	鳳東町7-749	○	○		
	株平野無線電気商会	浜寺諏訪森町中2-158	○	○		
	広田産業株	浜寺石津町中4-7-5	○	○		
	マルシン電器オオトリ店	鳳西町1-70-13	○	○		
	ヤギ電器	北条町1-27-17	○	○		
	ホームセンターコーナン第二阪和鳳店	浜寺南町3-6-2	○	○	○	
	南	でんきのライフネットせんぼく	新檜尾台4-53-2	○	○	
		ヨシダデンキ	高倉台2-6-15	○	○	
		ホームセンターコーナン泉北店	岩室157	○	○	○
		ホームセンターコーナン泉北2号小代店	小代74	○	○	○
ケーヨーデイツー泉北原山台店		原山台5-15-2	○	○	○	
北		オカダ電器	新金岡町5-4-113	○	○	
		岸本電気商会	南花田町1638	○	○	
		サカイ電化ストア一豆塚店	大豆塚町2-75	○	○	
		長曽根電器	長曽根町625-2	○	○	
		平野サービス	東三国ヶ丘町5-4-29	○	○	
		義久電器商会	大豆塚町1-2-6	○	○	
		ホームセンターコーナン金岡蔵前店	南花田町258-2	○	○	○
		ホームセンターコーナン堺三国ヶ丘店	百舌鳥梅北町1-25-1	○	○	○
		ホームセンターコーナン中もす店	中百舌鳥3-428-2	○	○	○
		美原	ホームセンタームサシ美原店	太井586-1	○	○