

海溝型
地震編

命を守るカギは「備え」です

堺市 防災

SAKAISHI BUNSAI

津波
来るで

避難の仕方ちゃんと知ってる？



大阪府に津波警報・大津波警報が発表されたら？

地震や津波における避難行動（フローチャート）



身の安全を確保する（姿勢を低く頭を守って）

揺れがおさまったら

大阪府沿岸に津波・大津波警報発表

いいえ

はい
堺市が避難を呼びかける
（津波時に開設する指定避難所の開設）

津波避難対象地域か？

いいえ

はい

直ちに立退き避難

津波避難のポイント

はい
避難の呼びかけ解除

安全が確認できるまで
避難場所にとどまる

※津波注意報が発表されたら直ちに海岸から離れること！

※緊急地震速報があった場合は速やかに身を守る行動を！
（直下型地震の場合は緊急地震速報が間に合わない場合があります。）

余震や火災に備える。（地域では公園などの一時集合場所で安否確認を行う場合があります。）周囲で火災がなく耐震性の高い建物に居住している場合は自宅にとどまる【在宅避難】

情報収集に努める

自宅の被害想定の確認はこちらから！

（一部未対応の機種があります）

※ハザードマップは、市政情報センターや各区役所市政情報コーナーでも確認できます。

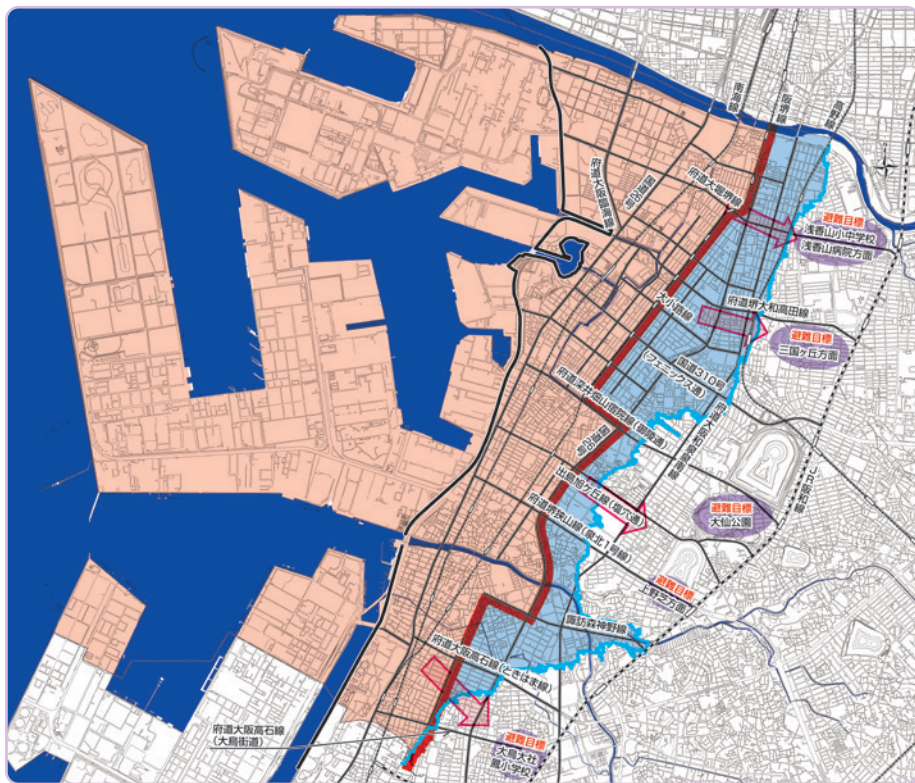


約100分の間にJR阪和線を目指して東の高い方へ徒歩で避難してや！



津波避難対象地域・津波注意地域

堺市では、津波避難対象地域と津波注意地域について、以下のように設定しました。



津波避難対象地域

- 1 津波警報・大津波警報発表時に直ちに避難する地域

津波注意地域

- 2 大津波警報発表時は、直ちに避難できるよう準備し、情報収集に努める地域

逃げ遅れた方、遠くまで逃げるのが困難な場合は、津波避難ビルなど高い所へ避難するんじゃぞ。

