

※この洪水・土砂災害ハザードマップは着色した河川区間の浸水想定区域を示しています。

5-5. 洪水・土砂災害ハザードマップ(大和川)

国のホームページで確認できます。
 大和川河川事務所 洪水浸水想定区域図
https://www.kkr.mlit.go.jp/yamato/prepare/disaater/disa_03.html
 大和川洪水浸水想定区域図 **検索**

●このマップに表示している情報

想定最大規模	
洪水浸水想定区域	
家屋倒壊等氾濫想定区域(氾濫流)	
家屋倒壊等氾濫想定区域(河岸侵食)	

洪水・土砂災害ハザードマップ(大和川)について

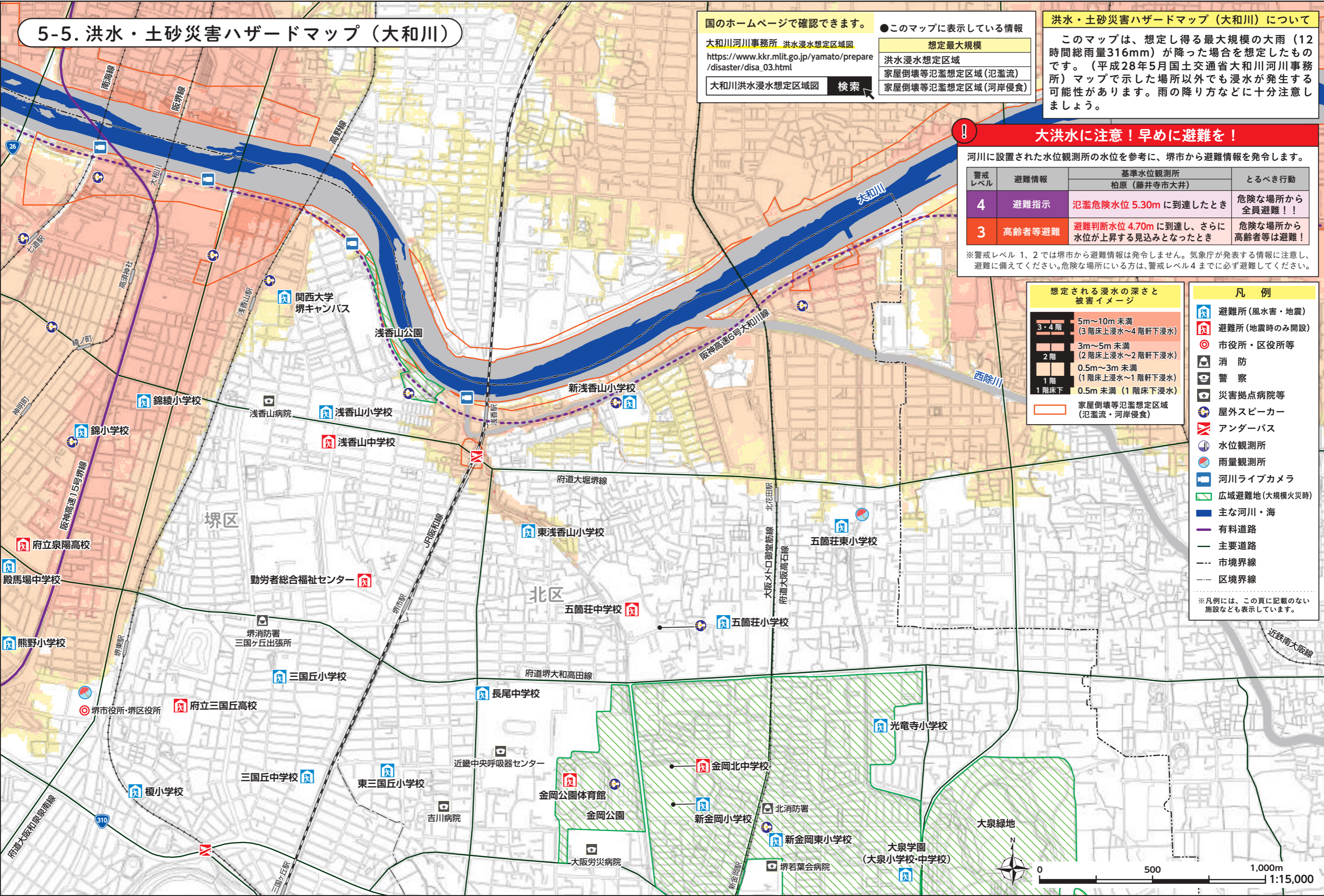
このマップは、想定し得る最大規模の大雨(12時間総雨量316mm)が降った場合を想定したものです。(平成28年5月国土交通省大和川河川事務所)マップで示した場所以外でも浸水が発生する可能性があります。雨の降り方などに十分注意しましょう。

大洪水に注意! 早めに避難を!

河川に設置された水位観測所の水位を参考に、堺市から避難情報を発令します。

警戒レベル	避難情報	基準水位観測所 柏原(藤井寺市大井)	とるべき行動
4	避難指示	氾濫危険水位 5.30m に到達したとき	危険な場所から 全員避難!!
3	高齢者等避難	避難判断水位 4.70m に到達し、さらに 水位が上昇する見込みとなったとき	危険な場所から 高齢者等は避難!

※警戒レベル 1、2 では堺市から避難情報は発令しません。気象庁が発表する情報に注意し、避難に備えてください。危険な場所にいる方は、警戒レベル4までに必ず避難してください。



想定される浸水の深さと被害イメージ

3・4階	5m~10m 未満 (3階床上浸水~4階軒下浸水)
2階	3m~5m 未満 (2階床上浸水~2階軒下浸水)
1階	0.5m~3m 未満 (1階床上浸水~1階軒下浸水)
1階床下	0.5m 未満 (1階床下浸水)

家屋倒壊等氾濫想定区域(氾濫流・河岸侵食)

凡例

- 避難所(風水害・地震)
- 避難所(地震時のみ開設)
- 市役所・区役所等
- 消防
- 警察
- 災害拠点病院等
- 屋外スピーカー
- アンダーパス
- 水位観測所
- 雨量観測所
- 河川ライブカメラ
- 広域避難地(大規模火災時)
- 主な河川・海
- 有料道路
- 主要道路
- 市境界線
- 区境界線

※凡例には、この頁に記載のない施設なども表示しています。