

# 古墳をもっと知って 古墳をもっと身近に

百舌鳥古墳群ビジターセンターは  
2019年7月に世界遺産に登録された  
「百舌鳥・古市古墳群—古代日本の墳墓群—」  
の価値や魅力を伝え、百舌鳥古墳群を含む  
市内周遊を促す拠点施設です。  
さらに深く学びたい方は、堺市博物館で  
実物資料を通して古墳文化への理解を深めて  
いただけます。





開館時間 9:00-18:00


休館日 年末年始

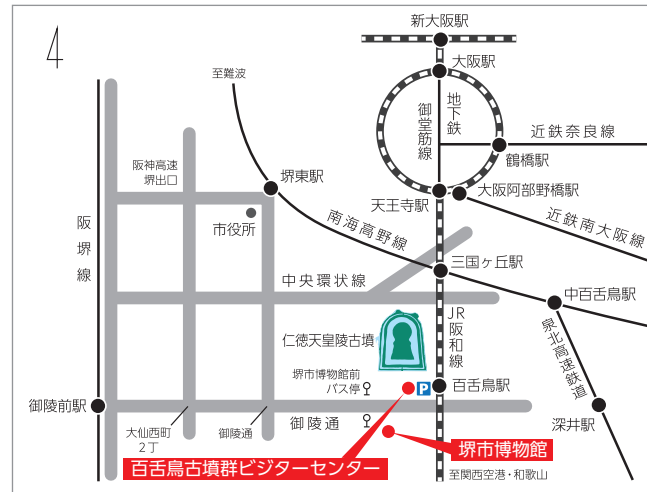
入館料 無料

## アクセス

 **電車の場合** (JR阪和線百舌鳥駅で下車 西へ徒歩5分)  
 ・新大阪駅からJR快速、普通電車で約36分  
 ・関西国際空港からJR快速、普通電車で約47分  
 ・難波駅から南海高野線、JR普通電車で約16分  
 (※いずれも乗り換え時間を含みません)

 **バスの場合** (堺市博物館前で下車 東へ徒歩3分)  
 ・南海高野線堺東駅から南海バス田園線  
 (2番のりば・140系統・あみだ池行)

 **お車の場合**  
 ・阪神高速15号堺線「堺」出口から約10分  
 ・阪神高速4号湾岸線「大浜」出口から約10分  
 最寄りの駐車場:大仙公園第3駐車場(有料)  
 大仙公園の駐車場情報について詳しくは  
 ホームページをご覧ください。



〒590-0802 大阪府堺市堺区百舌鳥夕雲町2-160  
 TEL : 072-245-6682



<https://www.city.sakai.lg.jp/kanko/rekishi/sei/index.html>



## 百舌鳥古墳群ビジターセンター



国際連合教育科学  
文化機関



百舌鳥・古市古墳群  
古代日本の墳墓群  
世界遺産登録年2019年



世界遺産 World Heritage Site of Osaka  
**百舌鳥・古市古墳群**  
 Mozu-Furuichi Kofun Group



# 古墳を満喫 魅力を実感

2

## シアター

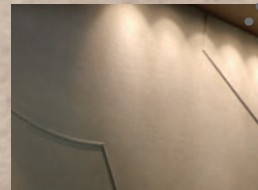
超高精細な8K空撮映像等を壁から床まで投影  
古墳群の雄大さや堺の歴史文化を迫力ある映像で  
体感(約10分)



1

## 展示コーナー

世界遺産「百舌鳥・古市古墳群」の価値や魅力を紹介  
全国の代表的な古墳等の紹介や古墳に関する質問を受けつけるポストも



### 古墳の壁

土を盛って造られた古墳の  
質感を自然に感じ取って  
もらえるように土壁仕上げ  
としました。



3

## 物販 コーナー

百舌鳥古墳群周遊の思い出となる  
古墳グッズや堺の名産品を販売

4

## 観光案内所

百舌鳥古墳群の周遊情報や堺市内の  
観光スポットを案内  
レンタサイクルの貸し出し、手荷物  
預かりも



**堺観光レンタサイクル 堺市内の周遊にお勧め!**  
普通自転車 300円 電動アシスト自転車 500円

**もずふるレンタサイクル 百舌鳥・古市古墳群の周遊にお勧め!**  
堺市・羽曳野市・藤井寺市・松原市のどこでも貸出し・返却ができます。  
電動アシスト自転車1,000円(貸出しと返却施設が同じ場合は500円)

**手荷物預かり**  
利用料金(手荷物1個につき・1日につき)  
小…500円 縦33.5cm×横49cm×高さ30cm以内  
大…700円 上記サイズを超えるもの