

平成23年度～平成32年度 中長期財政収支見込(一般会計)

(単位 億円)

	H23【当初予算】		H24		H25		H26		H27		小計(H23～H27)		H28		H29		H30		H31		H32		小計(H28～H32)		合計(H23～H32)	
	事業費	一般財源	事業費	一般財源	事業費	一般財源	事業費	一般財源	事業費	一般財源	事業費	一般財源	事業費	一般財源	事業費	一般財源	事業費	一般財源	事業費	一般財源	事業費	一般財源	事業費	一般財源	事業費	一般財源
市税	1,303.1	1,303.1	1,300.0	1,300.0	1,303.4	1,303.4	1,302.8	1,302.8	1,281.8	1,281.8	6,491.1	6,491.1	1,284.7	1,284.7	1,288.5	1,288.5	1,271.1	1,271.1	1,281.2	1,281.2	1,292.5	1,292.5	6,418.0	6,418.0	12,909.1	12,909.1
地方交付税	217.0	217.0	214.4	214.4	217.1	217.1	212.5	212.5	222.7	222.7	1,083.7	1,083.7	225.1	225.1	223.4	223.4	234.9	234.9	234.5	234.5	218.2	218.2	1,136.1	1,136.1	2,219.8	2,219.8
市債	423.6	192.9	617.3	177.8	443.6	188.2	525.6	190.5	407.0	203.2	2,417.1	952.6	336.1	158.7	286.1	158.7	278.3	158.7	285.4	158.7	268.3	158.7	1,454.2	793.5	3,871.3	1,746.1
その他	1,485.3	270.5	1,489.7	251.9	1,503.6	246.7	1,548.7	255.0	1,469.5	260.4	7,496.8	1,284.5	1,487.5	255.7	1,497.8	255.6	1,503.2	255.3	1,502.9	248.1	1,524.2	260.3	7,515.6	1,275.0	15,012.4	2,559.5
歳入合計 A	3,429.0	1,983.5	3,621.4	1,944.1	3,467.7	1,955.4	3,589.6	1,960.8	3,381.0	1,968.1	17,488.7	9,811.9	3,333.4	1,924.2	3,295.8	1,926.2	3,287.5	1,920.0	3,304.0	1,922.5	3,303.2	1,929.7	16,523.9	9,622.6	34,012.6	19,434.5
人件費	544.4	503.9	513.0	470.7	511.6	468.4	508.1	466.3	517.3	475.6	2,594.4	2,384.9	482.4	439.8	474.9	431.9	469.7	427.9	466.0	423.7	466.0	423.7	2,359.0	2,147.0	4,953.4	4,531.9
扶助費	1,038.7	308.9	1,073.8	317.7	1,100.9	326.8	1,114.7	331.1	1,129.1	335.5	5,457.2	1,620.0	1,143.6	340.0	1,148.0	341.3	1,152.4	342.7	1,156.8	344.1	1,161.4	345.5	5,762.2	1,713.6	11,219.4	3,333.6
公債費	280.8	278.2	287.8	255.1	294.1	254.1	272.2	224.9	274.7	220.0	1,409.6	1,232.3	285.2	223.2	267.4	198.1	259.6	186.3	261.5	184.2	245.7	164.4	1,319.4	956.2	2,729.0	2,188.5
普通建設事業費	455.9	38.0	553.4	90.8	475.0	87.9	510.8	88.2	386.4	98.6	2,381.5	403.5	352.7	89.6	278.5	66.1	269.9	65.0	274.8	64.9	249.8	56.5	1,425.7	342.1	3,807.2	745.6
その他	1,109.2	854.5	1,252.0	868.4	1,149.1	881.2	1,219.9	886.4	1,134.0	898.9	5,864.2	4,389.4	1,148.7	910.8	1,164.2	926.0	1,176.8	939.0	1,186.9	947.6	1,197.2	956.5	5,873.8	4,679.9	11,738.0	9,069.3
歳出合計 B	3,429.0	1,983.5	3,680.0	2,002.7	3,530.7	2,018.4	3,625.7	1,996.9	3,441.5	2,028.6	17,706.9	10,030.1	3,412.6	2,003.4	3,333.0	1,963.4	3,328.4	1,960.9	3,346.0	1,964.5	3,320.1	1,946.6	16,740.1	9,838.8	34,447.0	19,868.9
歳入歳出差引額 C (A-B)	0.0		▲ 58.6		▲ 63.0		▲ 36.1		▲ 60.5				▲ 79.2		▲ 37.2		▲ 40.9		▲ 42.0		▲ 16.9					
行財政改革効果額 D	-		11.0		25.7		25.7		25.7				25.7		25.7		25.7		25.7		25.7					
歳入歳出差引額 (行財政改革反映後) E (C-D)	0.0		▲ 47.6		▲ 37.3		▲ 10.4		▲ 34.8				▲ 53.5		▲ 11.5		▲ 15.2		▲ 16.3		8.8					
基金残高	291.4		243.8		206.5		196.1		161.3				107.8		96.3		81.1		64.8		73.6					

○地方債残高

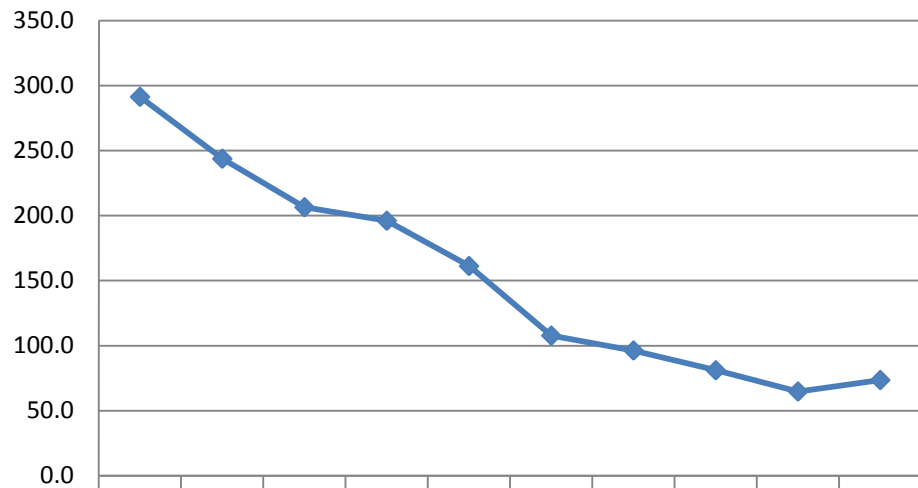
(単位 億円)

年度末地方債残高	3,227.9	3,579.1	3,750.6	4,023.9	4,175.7		4,243.3	4,272.8	4,298.7	4,326.6	4,350.7
年度末地方債残高 (臨時財政対策債 を除く)	2,482.6	2,704.0	2,751.7	2,907.0	2,946.5		2,907.6	2,836.4	2,767.5	2,706.6	2,647.7

○実質公債費比率・将来負担比率

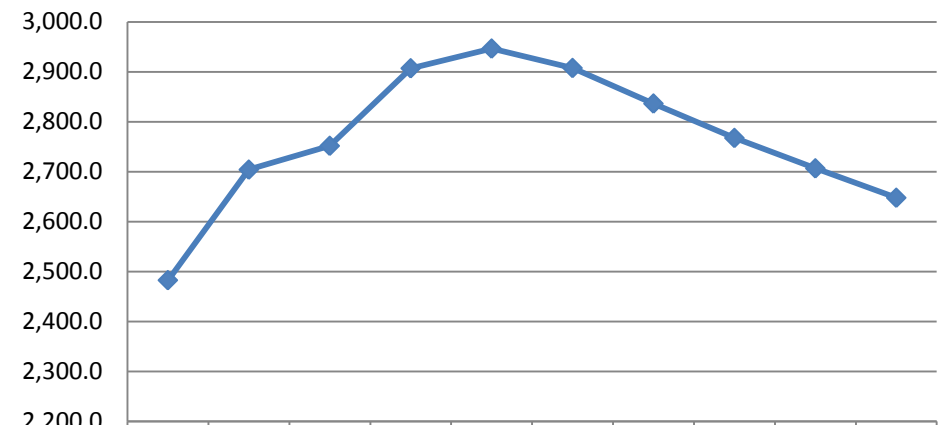
実質公債費比率 (3力年平均)	6.1	6.7	7.1	7.2	7.6		8.1	8.6	8.2	7.7	7.2
将来負担比率	93.2	107.9	111.1	121.4	124.0		121.4	116.7	112.1	108.1	104.2

### 基金残高



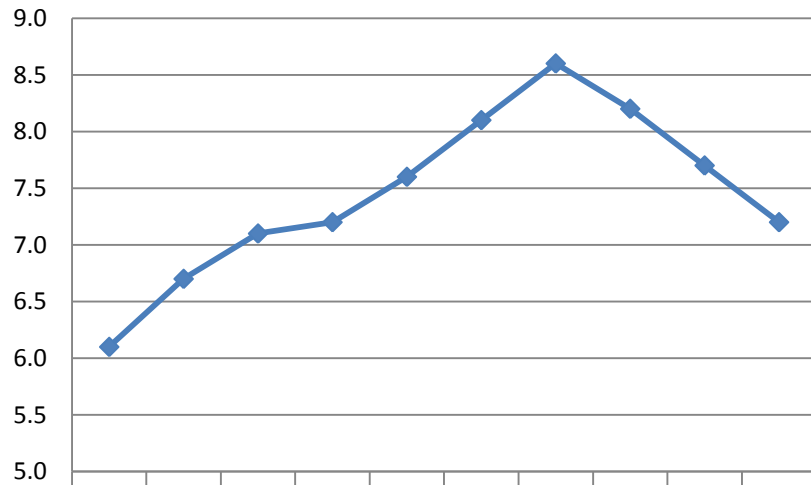
基金残高	291.4	243.8	206.5	196.1	161.3	107.8	96.3	81.1	64.8	73.6
------	-------	-------	-------	-------	-------	-------	------	------	------	------

### 年度末地方債残高 (臨時財政対策債を除く)



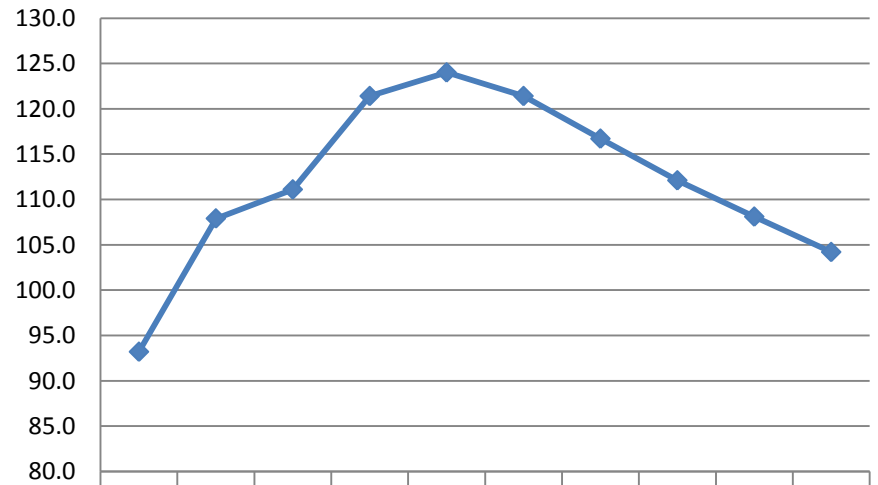
年度末残高	2,482.6	2,704.0	2,751.7	2,907.0	2,946.5	2,907.6	2,836.4	2,767.5	2,706.6	2,647.7
-------	---------	---------	---------	---------	---------	---------	---------	---------	---------	---------

### 実質公債費比率(3カ年平均)



実質公債費比率	6.1	6.7	7.1	7.2	7.6	8.1	8.6	8.2	7.7	7.2
---------	-----	-----	-----	-----	-----	-----	-----	-----	-----	-----

### 将来負担比率



将来負担比率	93.2	107.9	111.1	121.4	124.0	121.4	116.7	112.1	108.1	104.2
--------	------	-------	-------	-------	-------	-------	-------	-------	-------	-------