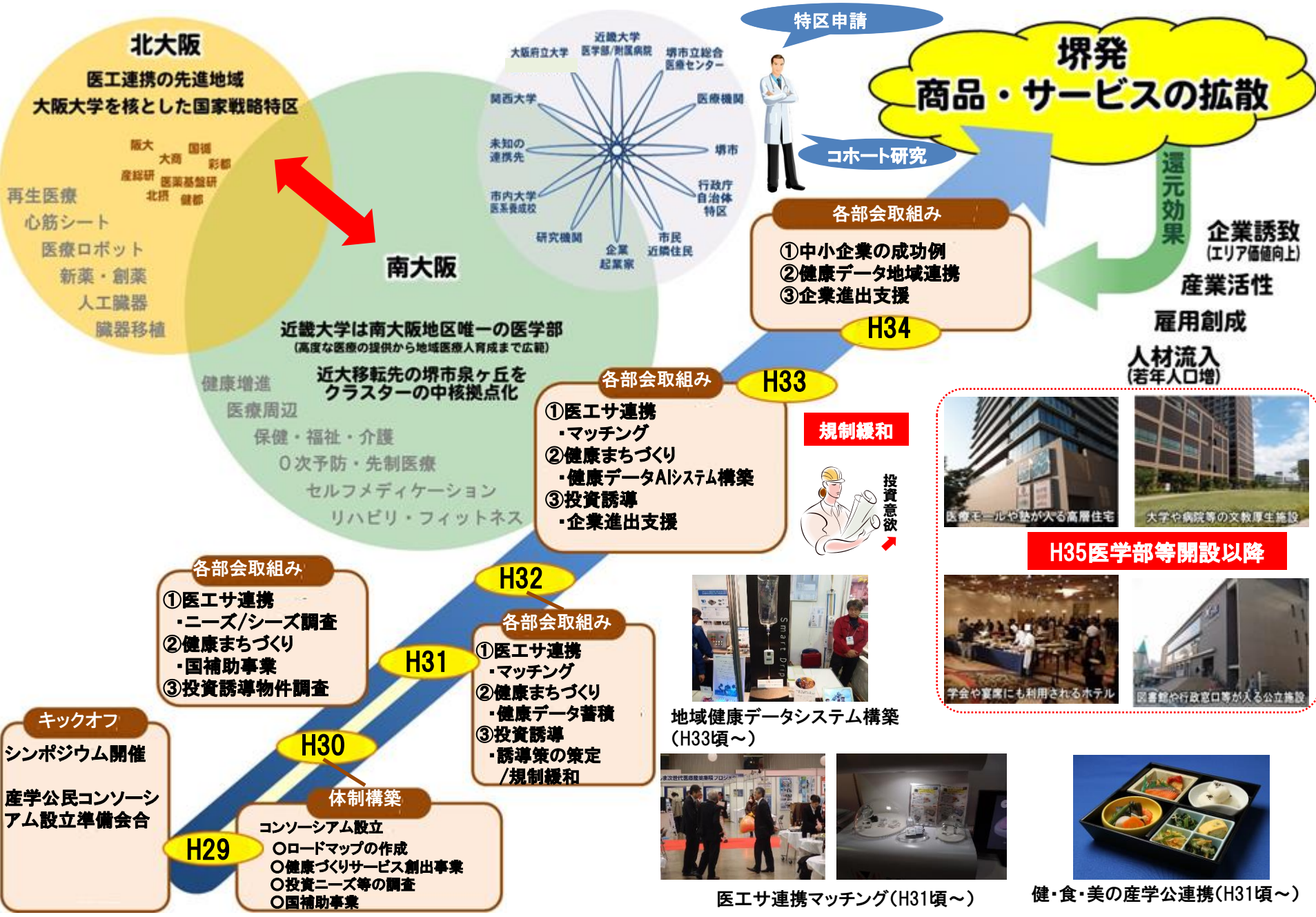


健康医療まちづくりロードマップ案

平成28年3月泉北ニュータウン及びその周辺地域における健康医療関連産業の集積に関する調査研究報告書(堺都市政策研究所)を基に作成



北大阪
医工連携の先進地域
大阪大学を核とした国家戦略特区

阪大 国領 彰都
大商 産総研 医薬基盤研
産総研 北摂 健都

再生医療
心筋シート
医療ロボット
新薬・創薬
人工臓器
臓器移植

南大阪

近畿大学は南大阪地区唯一の医学部
(高度な医療の提供から地域医療人育成まで広範)

健康増進
医療周辺
保健・福祉・介護
0次予防・先制医療
セルフメディケーション
リハビリ・フィットネス

H29

キックオフ

シンポジウム開催
産学公民コンソーシアム設立準備会合

体制構築

コンソーシアム設立
○ロードマップの作成
○健康づくりサービス創出事業
○投資ニーズ等の調査
○国補助事業

H31

各部会取組み

①医工サ連携
- ニーズ/シーズ調査
②健康まちづくり
- 国補助事業
③投資誘導物件調査

H32

各部会取組み

①医工サ連携
- マッチング
②健康まちづくり
- 健康データ蓄積
③投資誘導
- 誘導策の策定/規制緩和

H33

各部会取組み

①医工サ連携
- マッチング
②健康まちづくり
- 健康データAIシステム構築
③投資誘導
- 企業進出支援

規制緩和



投資意欲

H34

各部会取組み

①中小企業の成功例
②健康データ地域連携
③企業進出支援

堺発
商品・サービスの拡散

コホート研究

特区申請

還元効果

企業誘致
(エリア価値向上)

産業活性化

雇用創成

人材流入
(若年人口増)



医療モールや塾が入る高層住宅



大学や病院等の文教厚生施設

H35 医学部等開設以降



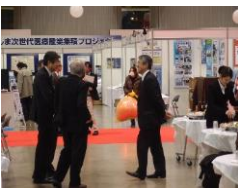
学会や宴席にも利用されるホテル



図書館や行政窓口等が入る公立施設



地域健康データシステム構築 (H33頃～)



医工サ連携マッチング(H31頃～)



健・食・美の産学公連携(H31頃～)

