

(参考) 大規模建築物の色彩基準

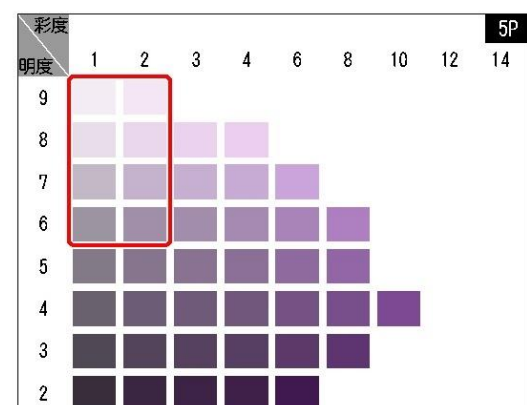
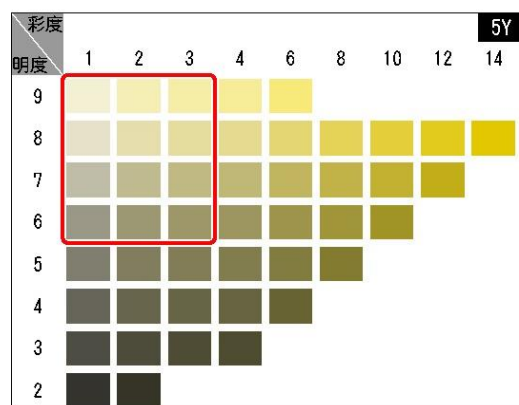
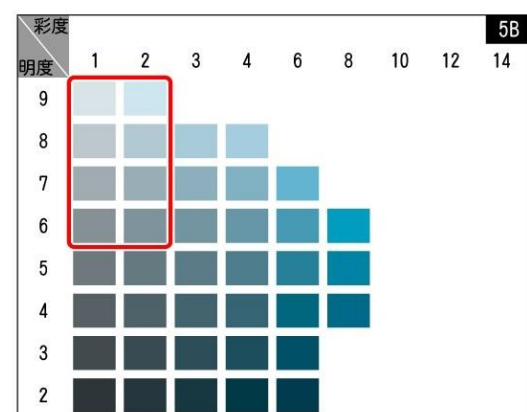
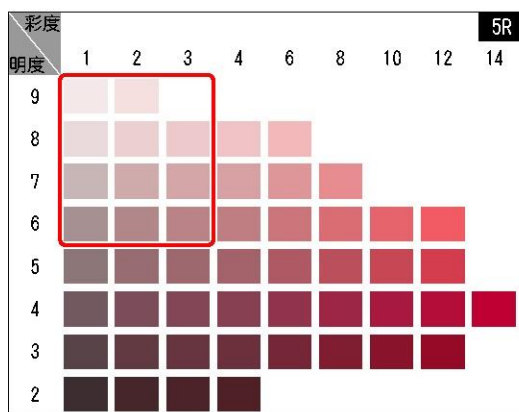
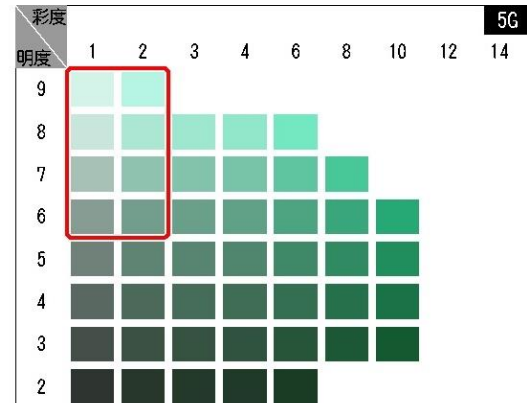
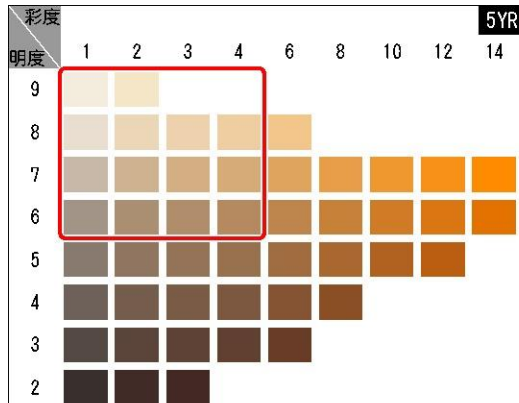
カラーチャートについて

-JIS 標準色票による

-代表的な色を例示しているものであり、全ての色彩についての基準を示すものではありません。

-印刷によるもので、実際の色と異なる場合があります。実際の色は色票により確認してください。

赤枠で囲んでいる範囲が、使用できる色彩の範囲を示しています。



(参考) 色の表示方法

色彩を数値化する手法としてマンセル表色系があります。

これは日本工業規格（JIS）に基づく色彩の表示方法で、色相（赤、青、黄色などの色合い）、明度（色の持つ明るさ・暗さの度合い）、彩度（色の鮮やかさの度合い）の 3 つの属性により、色彩を表示します。

例： 5YR 6 / 4
色相 明度 彩度

