

「パーマカルチャー」ライフスタイル

恒久的な持続可能性を生み出す営みや環境を、伝統的な農業の知恵や現代技術の知見を組み合わせる実践する生活文化
(パーマメント×アグリカルチャー×カルチャー)

旧村が隣接地にある特徴を活かした新たなライフスタイルに
(環境教育、都市農業、社会的企業、コミュニティ)

○自然・農・パーマカルチャーのスポット

フォレストガーデン
農業体験を通してレクリエーションを行う場を提供



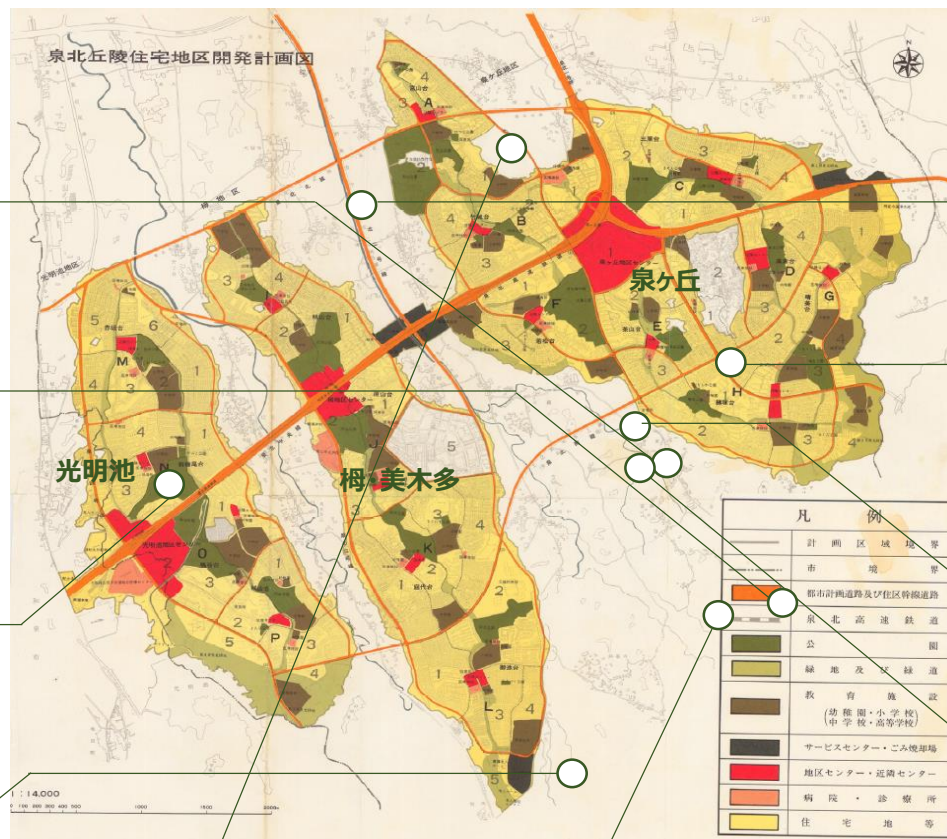
みないき農業塾
広大な農地を活用し、本格的な農業技術が学べる農業塾



暮らしはたらきつながる箱
新檜尾公園内でイベント時に開設されるコワーキングスペース



堺・緑のミュージアム
ハーベストの丘
自然体験型農業公園



○魅力的な個店がNT内や旧村に立地している



LOBELIA
散歩したくなるガーデンショップ。店長はNHK「趣味の園芸」にも出演される園芸のプロフェッショナル。



IWT
オーダーメイドショップ
靴・ジーンズ・シャツをつくる。



小さなパン小屋 一休
DIYで生まれたメルヘンな庭を有するベーカリー。

泉北堂 Bakery & Cafe
食パンが大人気のベーカリー。ウェブ購入可



kokage cafe
からだに優しくココロあたたまるごはん。大阪のクリエイティブユニットgraffが設計を担当



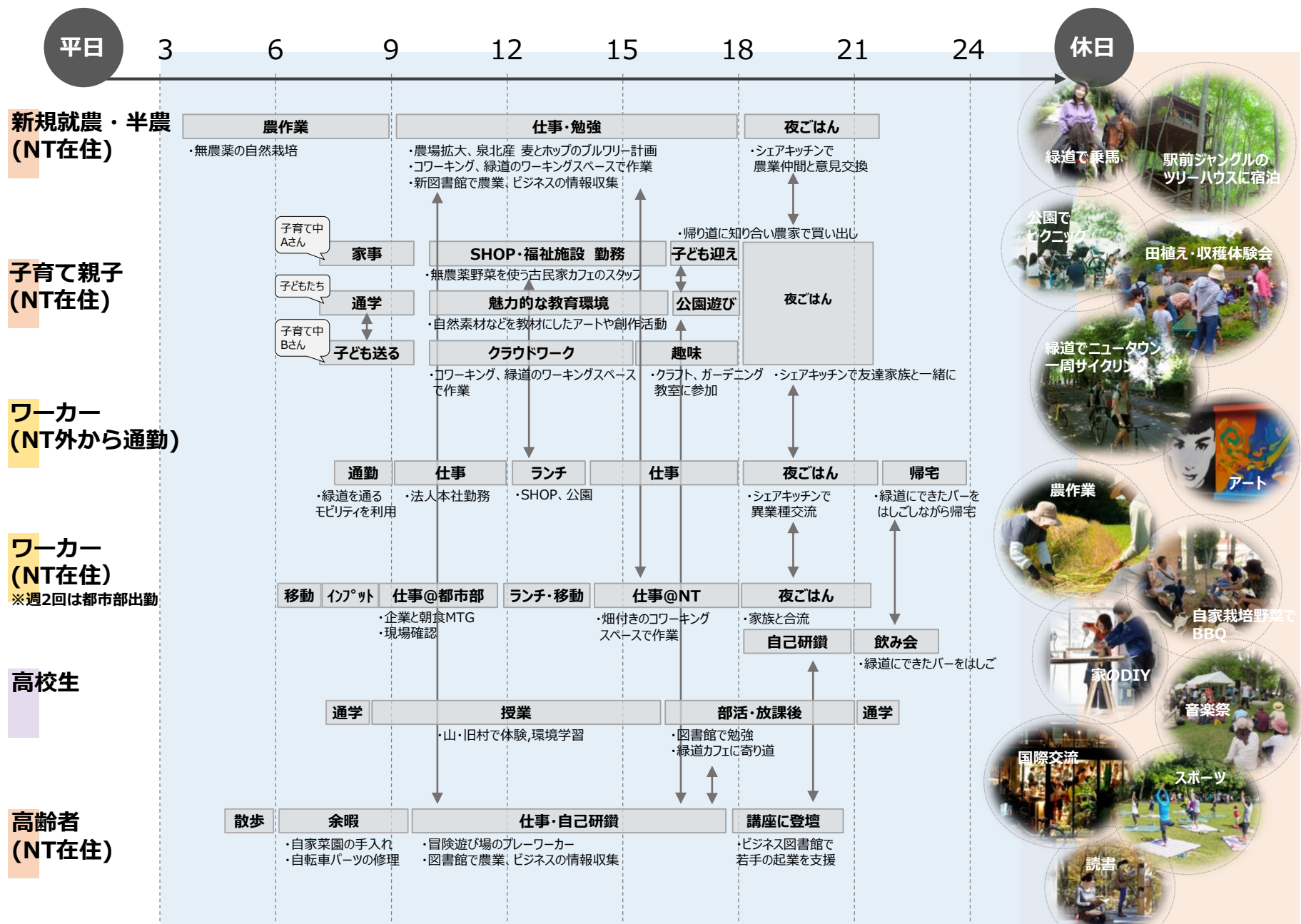
Organic kitchen
結
お米は無農薬の上神谷米を使用。古民家カフェ。

新たなターゲットをバックアップする機能を駅前に集約

- ◆ 既存施設の活用・再編
- ◆ 新機能の創出



■ 目指すターゲット像と生み出したいシーンのイメージ



1 商業

個性ある暮らしへの共感者が集う、生活を豊かにする個性ある店舗・マーケットの集積を生み出す



とよしば (豊田市)



KANNON COFFEE (名古屋市)



ログロード代官山 (渋谷区)



ONOMICHI U2 ジャイアントストア 尾道店 (尾道市)



わいわい!!コンテナ (佐賀市)



Yanasegawa Market (埼玉県志木市)

2 コミュニティ・ライフスタイル

多様な交流が促されるコミュニティハブとなる拠点施設（スポーツクラブ、シェアオフィス、パブ、シェアキッチン、小規模店舗群）や、新しいライフスタイルの創造やこれに基づくシビックプライドを醸成する中核施設（シビックプライドセンター）を配置する



シェアオフィスを核とした複合施設

ネスティングパーク黒川 「CABIN」 （神奈川県川崎市）

- 木造1階建て
- 住まいの近くで働くことができる新たな仕事環境
- 周辺の地域資源と連携を図るコミュニティ拠点
- 事業主体：小田急電鉄



シェアキッチン付きモバイルオフィス

「暮らしはたらきつながる箱」 （泉北 新檜尾公園）

- 泉北まちびらき50周年市民企画で実施（西恭利さん）
- ただの家でなく厨房や工房がある職住一体の暮らしを目指す
- オープンキッチンを併設



まちの成り立ち・開発を伝える情報センター

「ハーフェンシティ インフォセンター」 （ドイツ・ハンブルク）

- 再開発プロジェクトの内容を都市模型、画像、映像、テキストで詳細に説明
- レクチャースペース、カフェ、現場を眺める展望台も設置
- 運営主体：HafenCity Hamburg GmbH



地元ブルワリー直営カフェ

「Ravitaillement （アビタイユモン）」（大阪）

- 地元ブルワリーが醸造するビールが飲める
- 福祉事業者の経営により、障がい者雇用にもつながっている
- 運営主体：株式会社シクロ

3 子育て・教育

新ライフスタイルに紐づく特化した目的で機能する図書館や、共感者を呼び込める特徴的テーマを持つ学びの場を生み出す



子供の冒険を応援する遊び場

「羽根木プレーパーク」 (東京都世田谷区)

- 木登りや穴掘りや工作、水遊び・泥んこ遊びに焚き火等、自然の中で体を使い思い切り遊べる公園
- プレーワーカーと地域住民が区の児童課と協力して運営
- 運営主体：NPO法人プレーパークせたがや



国有林を活用した学べるアウトドアリゾート

「ライジングフィールド軽井沢」 (長野県)

- 半休眠状態のキャンプ場をアスレチック施設と多目的ホールに再生
- 自然体験を通じた教育事業
- 事業者、行政、有識者による運営協議会の設置
- 運営主体：株式会社ライジング・フィールド



親子で遊べるツリーハウス

「千年の森自然学校」 (長野県大町市)

- 30棟以上ものツリーハウスが点在。6棟が遊び場として開放されている
- オーナーの体験談が聞ける森林ガイドも実施
- 管理・運営団体：千年の森自然学校（代表 朝重孝治さん）



世界最先端のエコスクール

「グリーンスクール」(バリ)

- 持続可能な世界をつくる学習者のコミュニティづくりがミッション
- 校舎は竹で造られ、飲み水、食べ物を自給し、電力も自然エネルギーで賄う
- 運営主体：非営利団体 Yayasan Kul-Kul

4 宿泊

多彩な交流を生み出すゲストハウスや、NTの魅力伝えるライフスタイルホテルを生み出す



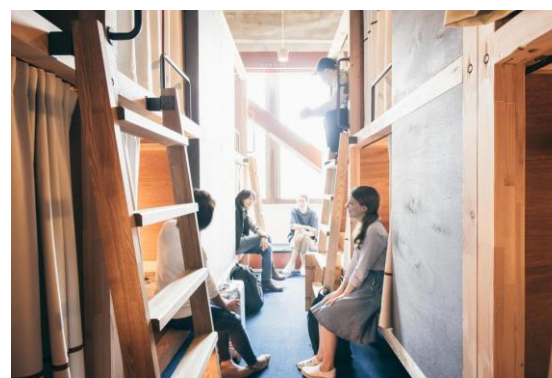
- 「HAGISO」(東京)
- ・ 築60年の木造アパートを改修した「最小文化複合施設」
 - ・ 1階にはカフェ、ギャラリー、レンタルスペース、2階にはホテルのレセプション&ショップ、設計事務所
 - ・ 運営主体：株式会社 HAGI STUDIO



- 「Nui.」(東京)
- ・ 玩具会社の元倉庫をリノベーションしたホステル
 - ・ 1階部分はカフェ、バー、ラウンジも兼ねており宿泊客以外も利用可能
 - ・ 運営主体：株式会社 Backpackers`Japan



- 「ON THE MARKS」(神奈川)
- ・ Bed, Food and Musicをコンセプトに、川崎駅近くのオフィスビルをリノベーション
 - ・ 宿泊ゲストと地元の人との交流の場となることを目指す
 - ・ 運営主体：UDS株式会社



- 「HATCHi 金沢 by THE SHARE HOTELS」(金沢)
- ・ コンセプトは「北陸ツーリズムの発地」
 - ・ 定期的に北陸各地の土地・文化・産業・人に焦点を当て、その魅力をホテルまるごとで表現
 - ・ 運営主体：株式会社リビタ

5 ビジネス

ベッドタウンサラリーマンでない、クリエイティブな働き方を支援するオフィスや図書館、ネットワークング拠点を整備する



「ニューヨーク公共図書館」

- ・ スモールビジネスを支援し競争力を高める
- ・ 実践的な情報を幅広く所蔵
- ・ 商業データベースが無料で利用可能
- ・ 専門司書、リタイアしたビジネスマンによる相談室
- ・ 起業家セミナー、情報リテラシー講座の実施



「MEBIC」(大阪)

- ・ 大阪で活動するクリエイター同士、クリエイターと企業の関係づくりを推進
- ・ 全国、海外にもネットワークを有する
- ・ 運営主体：公益財団法人大阪産業局



「紫波町図書館」(岩手県)

- ・ 農業企画展示
- ・ 最新農薬情報がわかるデータベース・講習会の開催
- ・ マルシェの食材を使った料理本の紹介
- ・ 農林課、農林公社、農協、農家との交流

コンセプトに共感する法人の本社を誘致

6 居住

旧村の魅力と結合した新しい暮らしを実現し、コミュニティを育む賃貸住宅を整備する



「ホシノタニ団地」 (神奈川県座間市)

- 人と人、人と街をつなぐ駅前団地
- 団地の中央に広場を備え、子育て支援施設や貸し農園などを周辺に配置
- 事業主体：小田急電鉄



「櫻ハウス」 (東京都世田谷区)

- 樹齢250年のケヤキを残した豊かな自然環境の共用の庭を確保
- コーポラティブ方式で参加者を募集
- 暮らしを中庭に開くことにより環境価値を存分に味わうことが可能
- 事業主体：個人地主



「青豆ハウス」(東京都練馬区)

- コミュニティが育つ住環境デザイン
- 大家による積極的なビジョンとコンセプトの発信
- 建設時から居住希望者やまちの人々が一緒に楽しめるイベントを開催
- 事業主体：株式会社メゾン青樹



「冷泉荘」 (東京都世田谷区)

- 共同住宅から事務所ビルへの転用
- 空室増の打開策として若手クリエイターへの実験的な提供などを経て、文化発信拠点としてリニューアル
- 事業主体：株式会社スペースRデザイン、吉原住宅有限会社

7 交通

新ライフスタイルに合致した、ゆったりとした交通を担うモビリティ拠点（フリンジパーキング・サイクルステーション・バス待機場等）を整備する

徒歩・散歩



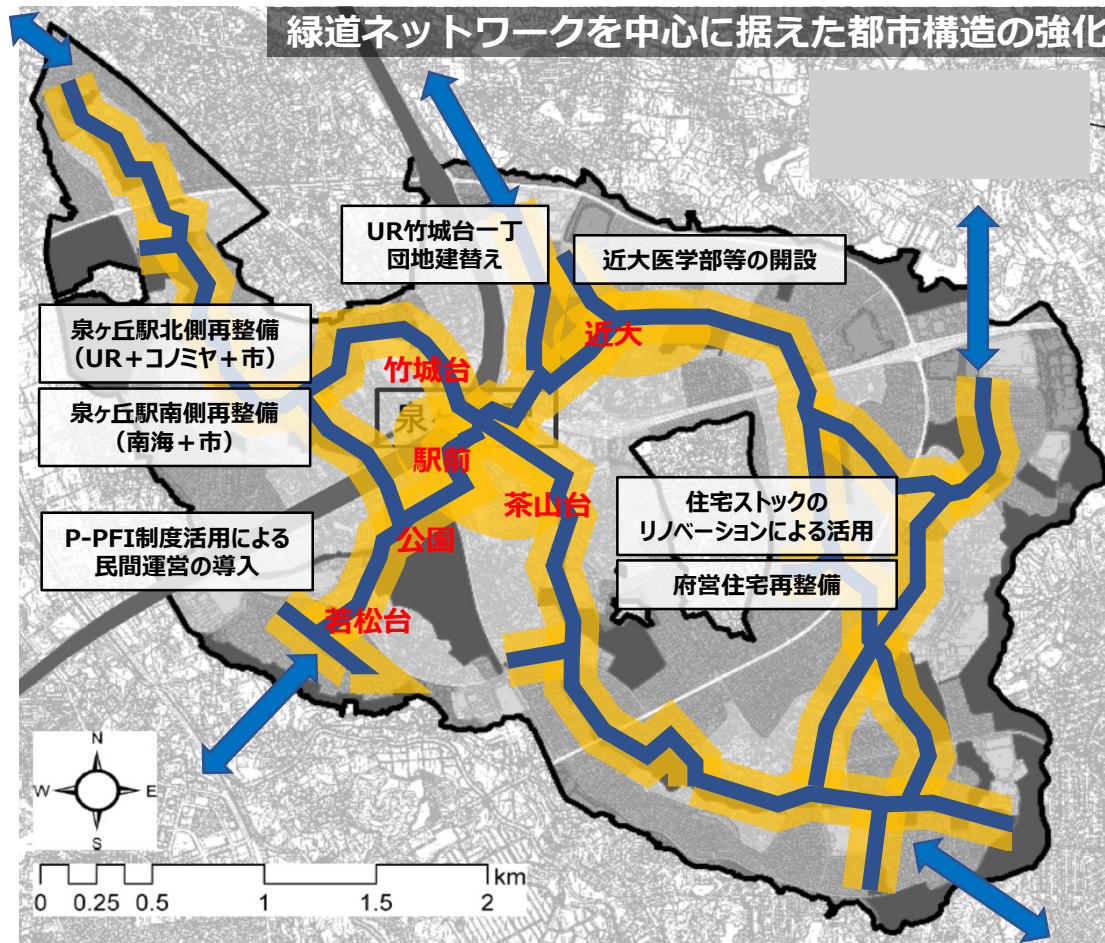
パーソナルモビリティ



低速自動運転



馬・動物



- ・ 緑道ネットワーク沿いの官と民の投資融合
- ・ 土地利用やリノベーションの誘致・ミックスドユースを推進する緩和、計画的な駐車場配置や近隣センターの新機能付加
- ・ 緑道の利活用と維持管理をセットとしたスキーム
- ・ 楽しい移動手段・モビリティ・健康

駅前コミュニティサイクル サイクルロードのネットワーク基地



緑道に面したカフェ・投資



★ 8 表現・交流

泉北NTならではの新しいライフスタイルを表現し、多様な交流が生まれる駅前公共空間や公園・緑道を整備する



姫路 大手前通り



姫路 大手前通り



山中湖村 ゆいの広場ひらり



豊田市駅西口 ペDESTリアンデッキ広場



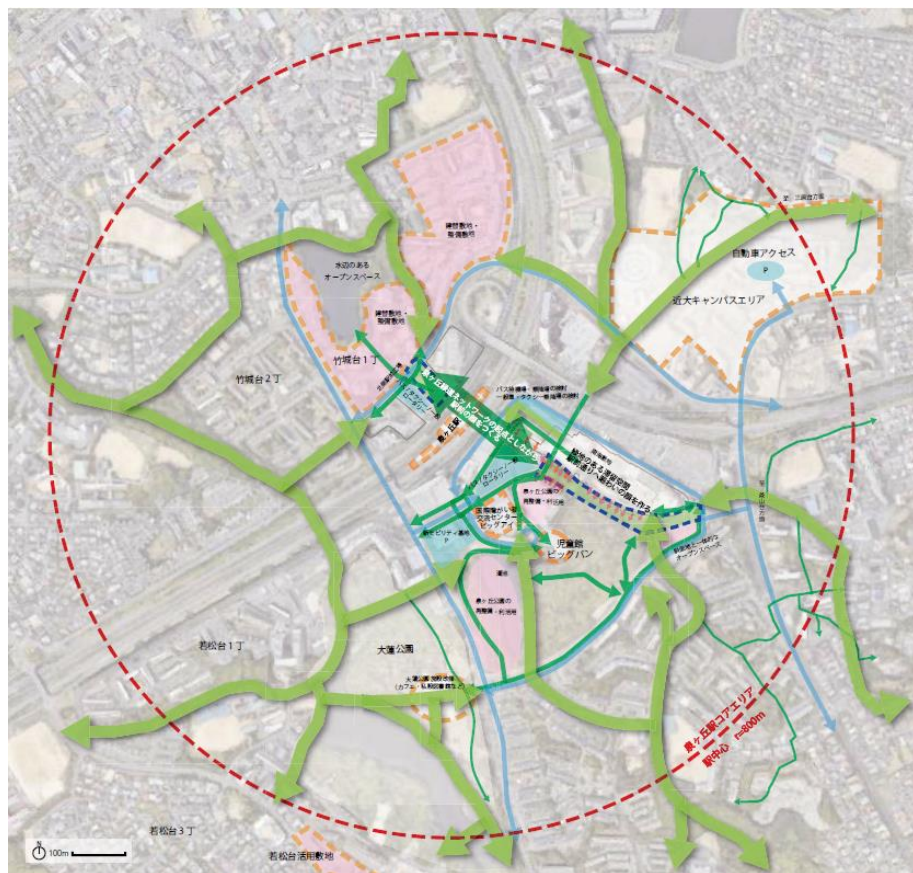
LIFE is PARK 大蓮公園



多治見駅北広場 虎溪用水広場

駅前広場

- ◆ 南北の駅前を拠点とした道路の歩行者空間への再編により、駅・各施設・公園・NT全体が緑道ネットワークでグランドレベルで繋がる。
- ◆ 新たなライフスタイルを支える各都市機能にふさわしい駅前の顔をつくる。



事例 ①四条通（京都市）

- ・全長約1.1kmの区間について、車道を片側2車線から片側1車線に減少させ、歩道幅幅、停車スペース等を整備。
 - ・年間平均歩行者通行増加率が7.7%増加
- ⇒歩行者通行量の増加と、快適性の向上が実現

整備前



整備後



事例 ②タイムズスクエア（ニューヨーク）

- ・7番街を交差するブロードウェイ42-47丁目の車道（延長約500m、面積およそ1万㎡）を廃止し、全面歩行者空間化を実施。

整備前



整備後



⇒劇的な歩行者通行量の増加と、快適（安全）性、店舗賃料の向上が実現

事例 ③ウィロビープラザ（ブルックリン）

- ・ニューヨーク市交通局が促進する歩行者プロジェクト「プラザプログラム」の一環として、車道を「プラザ」化してベンチやパラソルを設置し、憩いの空間を創出。
- ・ウィロビープラザは、アダムズストリートとパールストリート間の公共空間と交通パターンを変更し、完全歩行者空間化を実施。
- ・建設後、歩行者量が約18%増加し、プラザでの総売上高は、3年目にベースラインより47%増加した。

整備前



整備後



⇒歩行者通行量の増加、売上の増加