

泉北ニュータウンまちづくりプラットフォームを活用した 府営住宅活用地・既存ストック活用に関する サウンディング型市場調査について

府営住宅活用地・既存ストックの概要

・団地の敷地条件等

資料1 府営堺若松台2丁住宅 概要・位置図・配置図

資料2 府営原山台3丁住宅・府営原山台4丁住宅
概要・位置図・配置図

資料3 府営槇塚台第1住宅 概要・位置図・配置図

資料4 府営高倉台第3住宅 概要・位置図・配置図

資料5 府営御池台2丁住宅 概要・位置図・配置図



■ 堺若松台2丁住宅

〒590-0116 堺市南区若松台2丁

泉北高速鉄道 泉ヶ丘駅から徒歩14分

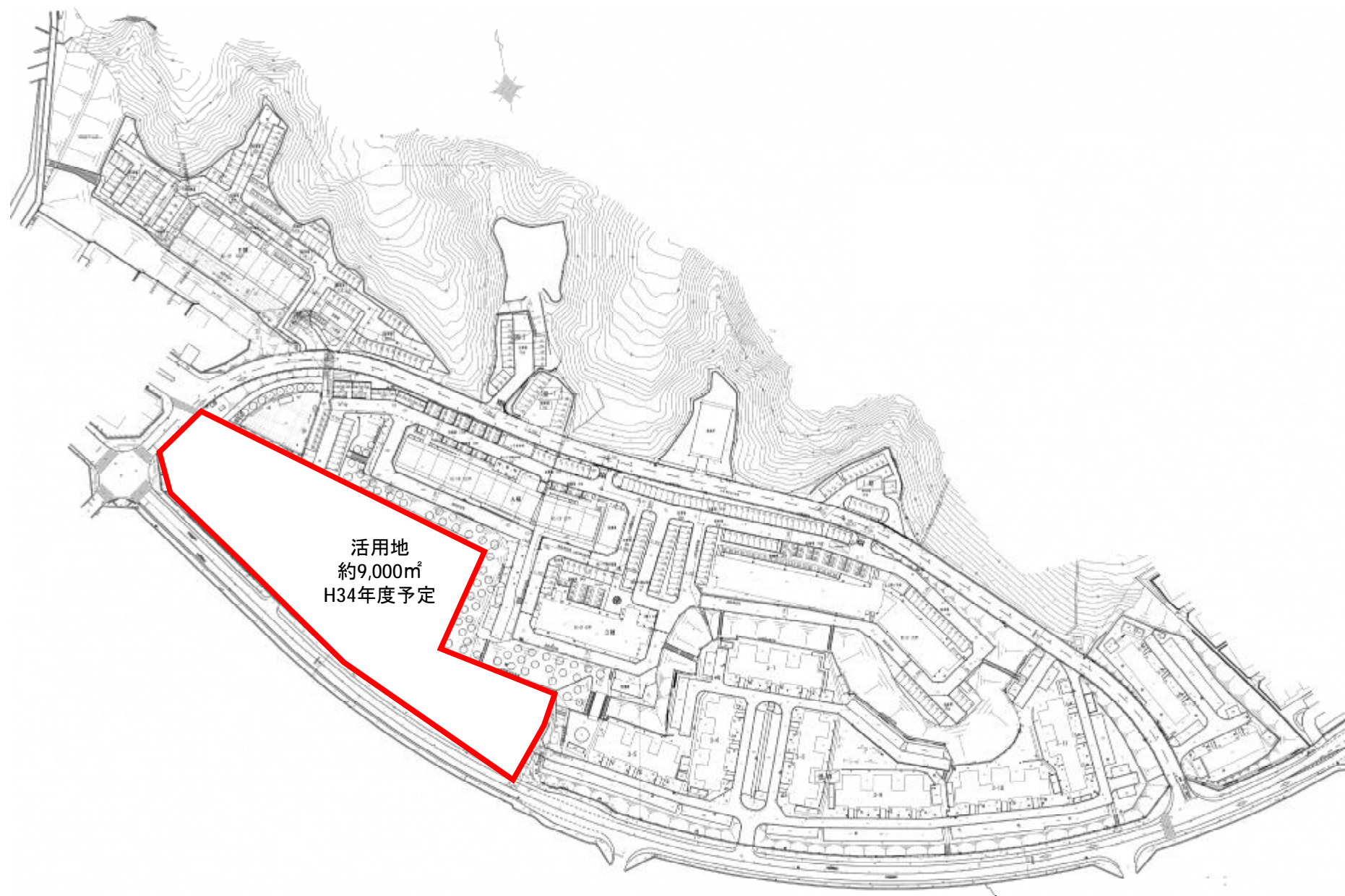
第一種中高層住居専用地域、第二種高度地区

敷地面積／7.70ha



■ 堺若松台2丁住宅





■原山台3丁住宅・原山台4丁住宅

資料2



■原山台3丁住宅

〒590-0132 堺市南区原山台3丁
泉北高速鉄道 榎・美木多駅から徒歩10分
第一種中高層住居専用地域、第二種高度地区
敷地面積／8.99ha

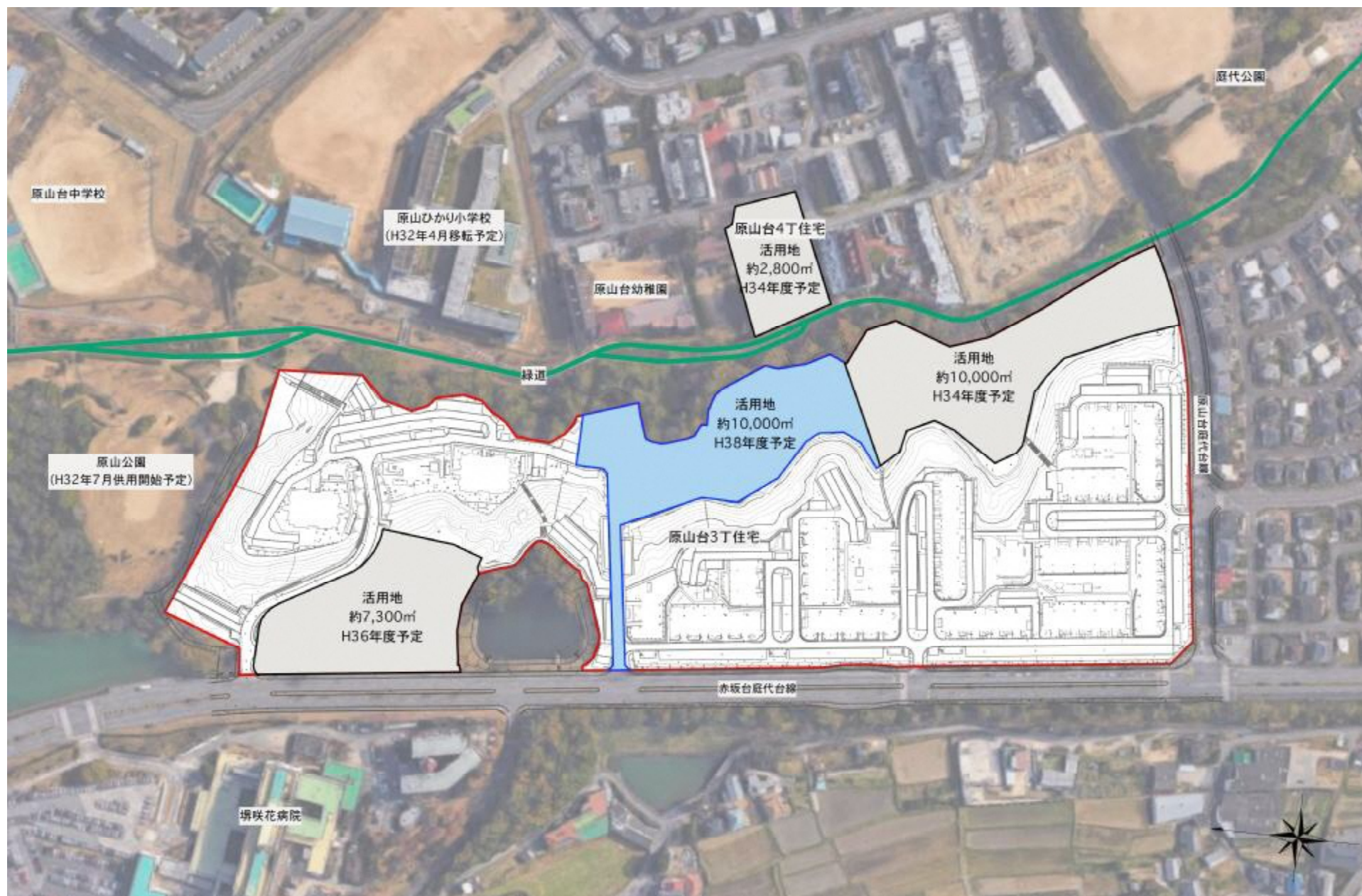
■原山台4丁住宅

〒590-0132 堺市南区原山台4丁
泉北高速鉄道 榎・美木多駅から徒歩10分
近隣商業地域、第二種高度地区
敷地面積／0.28ha

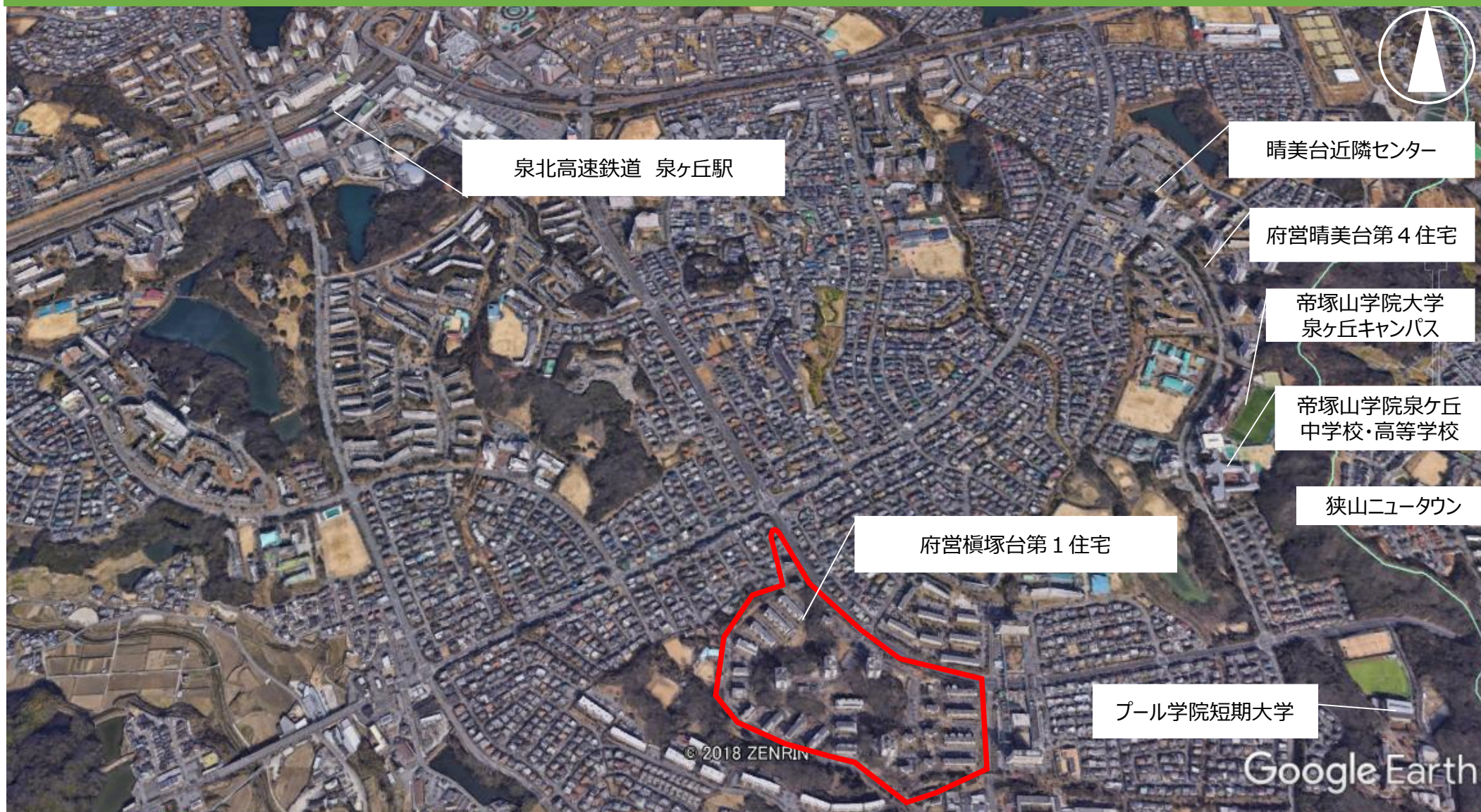


■原山台3丁住宅・原山台4丁住宅













- ・当該住宅は着色した3棟を集約し、活用地とする予定です。
- ・府営住宅の用途を廃止する3棟に周辺エリアを含めてご提案ください。











■ 御池台2丁住宅
〒590-0134 堺市南区御池台2丁
泉北高速鉄道 梅・美木多駅からバス10分
第一種中高層住居専用地域、第二種高度地区
敷地面積 / 1.39ha





■ 団地概要

所在地 / 〒590-0134 堺市南区御池台2丁 交通 / 徒歩5分→御池台2丁 - バス10分→栲美木多 - 泉北高速
地域地区 / 第一種中高層住居専用地域、第二種高度地区
敷地面積 / 1.39ha インフラ概要 給水方式 / 直圧 汚水処理 / 公共下水ガス方式 / 都市ガス
建設年度 / S.53年度 管理戸数 / 中層 (階段室型) ・5階 170戸 集会所 / 97.34㎡ 駐車場 / 138台



- ・当該住宅の6棟のうち3棟は府営住宅として継続して運営していきます。
- ・地域ニーズをふまえ、既存住棟を活用した賃貸住宅化をご検討ください。
- ・なお、既存住棟を活用した賃貸住宅化が難しい場合は各種条件や他の転用の可能性を提案してください。