

新岸池の整備プラン

広場空間
周遊路の起終点として、準備運動やストレッチができる健康遊具等を配置します。



南西側エントランス
歩道からの円滑な出入りに配慮したエントランスを整備します。

2月下旬～5月上旬頃まで色々なサクラが咲きます

北西側エントランス
サクラ並木と連続したシンボル空間を整備します。

草地空間
生き物を育む空間として草地の空間にします。

広場空間
四阿（あずまや）があり、多目的に利用できる空間にします。

周遊路
水辺を眺めながら安全に散歩できるルートを確認します。池側に2.5mの歩道を新しく整備します。

周遊路
道路に並行する木陰の周遊ルートを整備します。

周遊路
歩道上の並木と一体となった花と水辺が楽しめる周遊路を整備します。

散策路
間伐材を再利用し、行感が柔らかな木材チップの舗装とします。

既存樹木エリア
樹形や樹勢が良好な既存樹を活かした空間とします。

歩道
街路樹を撤去し現況の歩道を広げます。

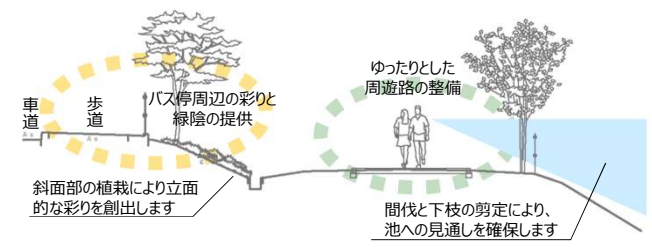
北東側エントランス
歩道からの円滑な出入りに配慮したエントランスを整備します。

南東側エントランス
歩道からの円滑な出入りに配慮したエントランスを整備します。

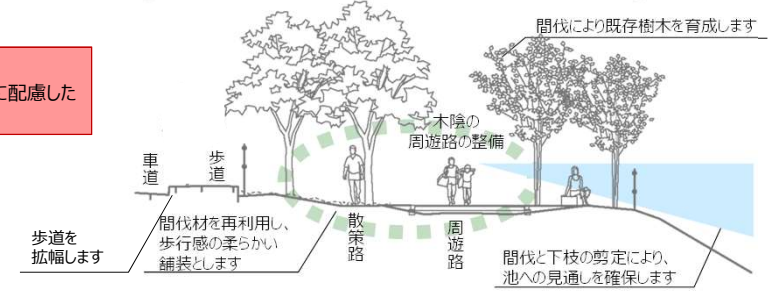


新岸池の整備イメージ
(北西エントランスから)

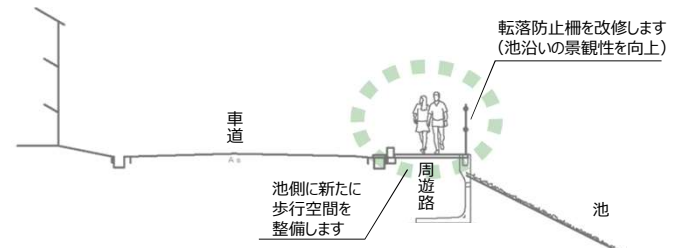
空間構成 [断面図①] 西側道路沿い



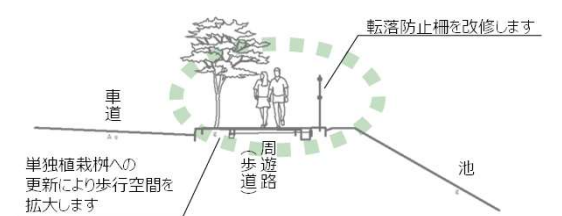
空間構成 [断面図②] 堺泉北環状線沿い



空間構成 [断面図④] 南側道路沿い



空間構成 [断面図③] 東側道路沿い



新岸池を巡る周遊路や、緑と水辺の景観を活かした空間を整備します。健康づくりにつながる地域の憩いと集いの場にしていきます。