

堺市・南海電気鉄道株式会社 包括連携協定





<都市像>

未来を創るイノベティブ都市
～変化を恐れず、挑戦・創造しつづける堺～

‘なんかいいね’があふれてる



NANKAI

<ありたき姿>

満足と感動の提供を通じて、選ばれる
沿線、選ばれる企業グループとなる



めざす姿

地域の持続的な発展

～人と地域がつながり、新たな価値を創出～

- **地域公共交通のリ・デザインの推進**
- **沿線地域の活性化と魅力向上**
- **安心して暮らし続けられる沿線の整備**

○公共交通の維持・確保

市民・地域の社会生活や経済活動に不可欠である公共交通の維持・確保に向けて、堺市・南海グループ各社が一体となって取り組みます。

○公共交通の移動円滑化

快適性や滞在性、バリアフリーなどに優れた交通結節機能の充実や都市空間の形成に取り組みます。

○新たな技術やサービスの活用

自動運転・MaaS・AI等の新たな技術やサービスの活用により、利便性・快適性・安全性の高い魅力的な移動環境の実現に向けて取り組みます。





○魅力的な拠点の形成

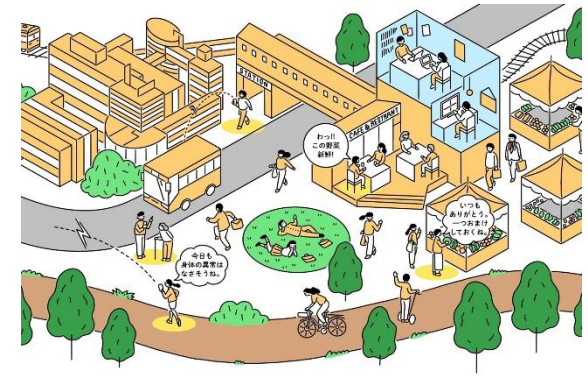
駅周辺等の機能向上、エリアマネジメントの推進に取り組みます。

○沿線企業のイノベーション支援

中百舌鳥エリア等での企業との連携により、沿線企業のイノベーション創出に向けて取り組みます。

○沿線地域に人や企業を惹きつける魅力の創出

泉北ニュータウンへの移住・定住や地域との交流による関係人口の増加など、沿線地域の魅力創出と発信に取り組みます。





○スマートシティの推進による暮らしの質の向上

SENBOKUスマートシティコンソーシアムの取組により外出を促進するなど、心と体の健康増進等の暮らしの質の向上に取り組めます。

○沿線の安全性向上

可動式ホーム柵の整備や駅へのAED設置等により、駅利用者や沿線地域の安全性向上に取り組めます。

○地域防災力の強化

災害時等の帰宅困難者対策への協力等により地域防災力強化に取り組めます。



さかいの未来を共に創るために。

Connect with...
さかい・コネクテッド・デスク