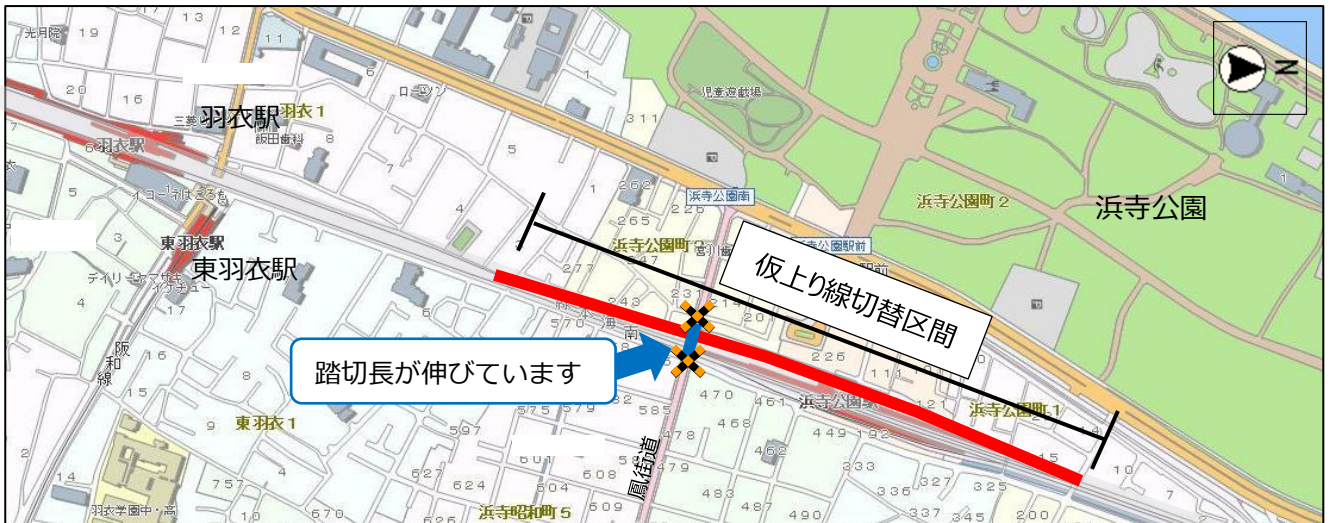


# 南海本線 仮上り線への切替について（浜寺公園駅付近）

## 1. 仮上り線の切替箇所



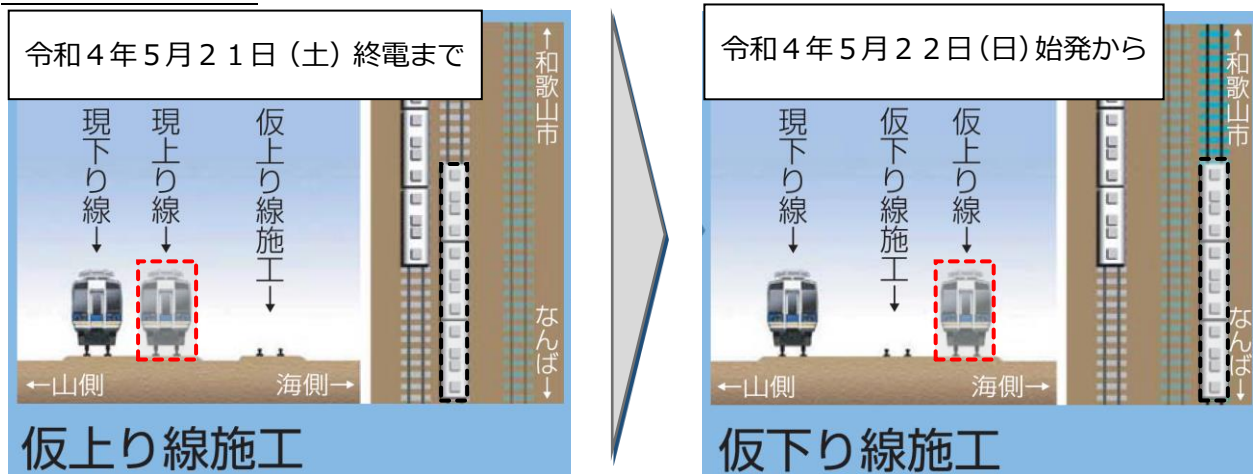
### 踏切横断にご注意

この切替えにより、これまでよりも踏切長が長くなりますので、横断時にはご注意ください。踏切横断に時間がかかる場合がありますので、お急ぎの方は迂回願います。

## 2. 仮上り線の切替日

令和4年5月22日（日） 始発電車から仮線での運転を開始しました

## 3. 切替イメージ



## 4. 切替作業の様子



切替作業状況



切替作業状況



仮上りホームの利用開始