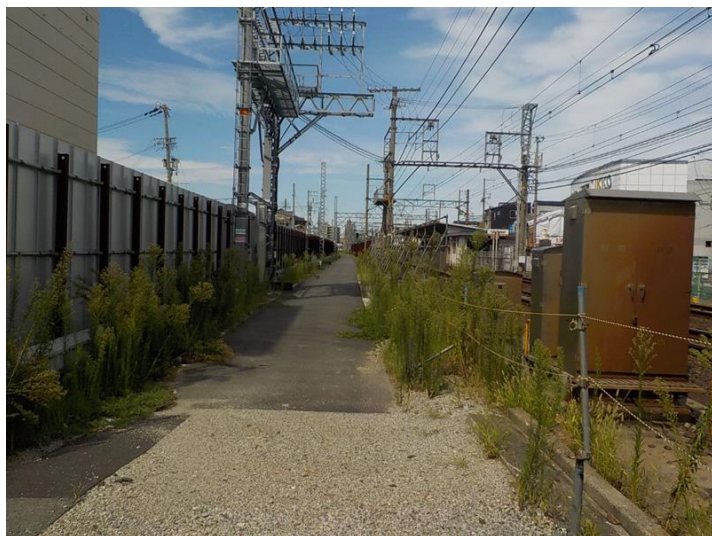


## 第2工区 進捗状況 (R1年11月時点)



①



仮上り線の電柱が建てられました。

②



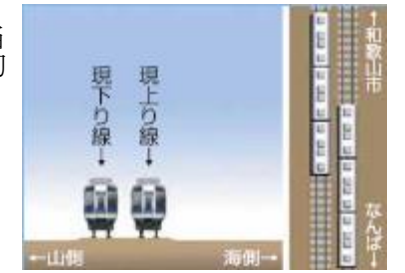
仮駅舎工事が完了しました。

③

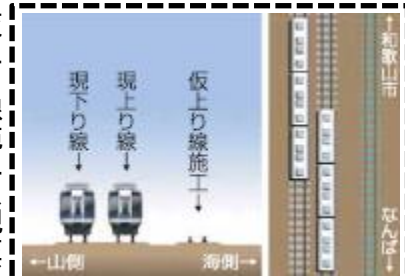


諏訪森旧駅舎の曳家工事のため、歩道を封鎖しました。

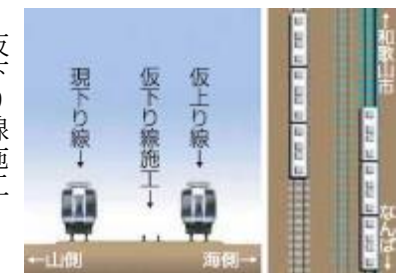
当初



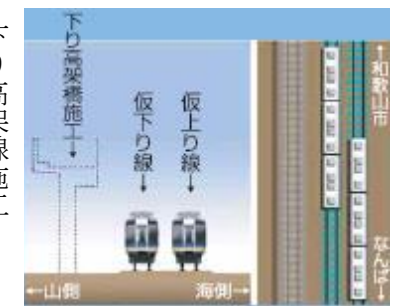
仮上り線施工 (現在)



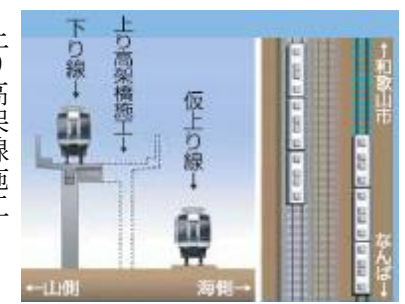
仮下り線施工



下り高架線施工



上り高架線施工



完成

