

第2工区 進捗状況 (H30年3月末時点)



①



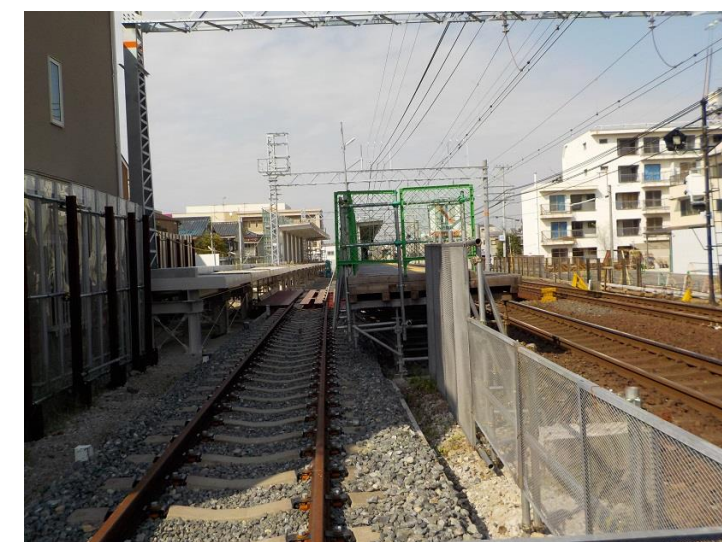
仮上り線の線路を敷設するために、地盤の改良工事を実施しています。

②



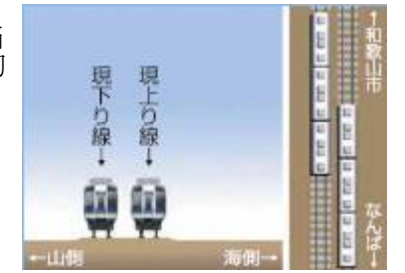
仮上りホームを構築しています。

③

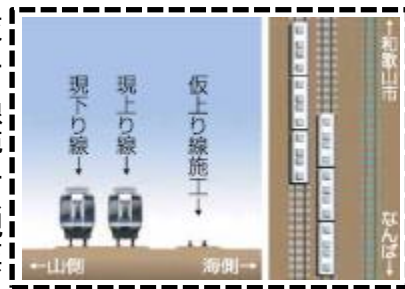


一部仮上り線の線路を敷設しました。

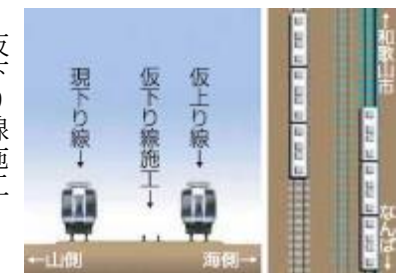
当初



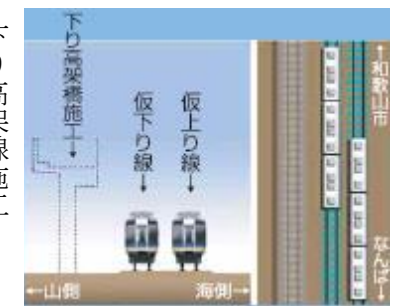
仮上り線施工 (現在)



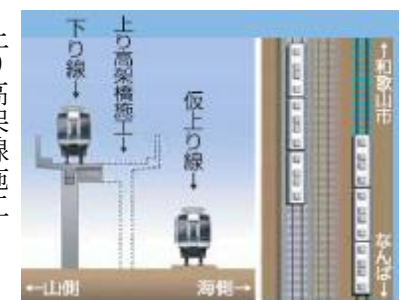
仮下り線施工



下り高架線施工



上り高架線施工



完成

