

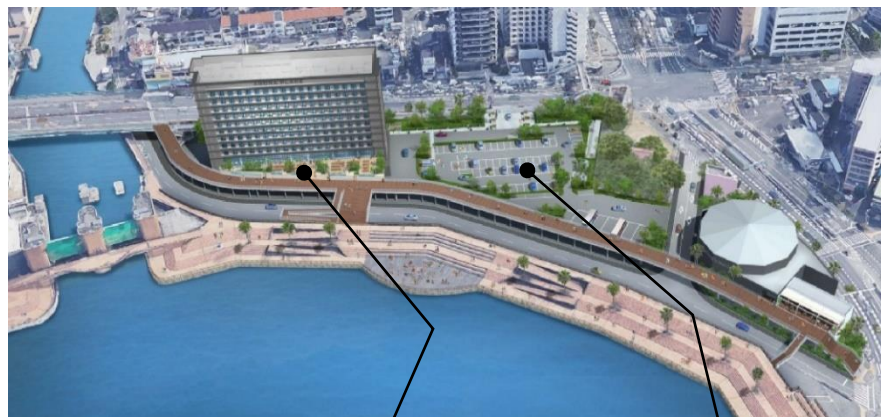
# 大浜北町市有地活用事業の概要

## アーバンリゾートタウン『ポルトマーレ（仮称）』の誕生

堺旧港地区全体の活性化の核として、“市民に憩いと交流の場の提供”、“まちとしてのにぎわいの創出”を実現し、周辺の歴史・文化資源と一体となった観光ネットワークを構成することで、臨海部全体の活性化を促進する。

### 【民間施設概要】

|      | 施設用地 A  | 施設用地 B   |
|------|---|--|
| 敷地面積 | 10,477㎡   | 2,067㎡   |
| 建築面積 | 1,586.3㎡  | 1,060㎡   |
| 建物階数 | 地上11階   | 地上2階   |
| 建物高  | 44m   | 17m  |
| 緑地面積 | 2,142㎡  | 293㎡   |
| 導入機能 | 宿泊施設（321室）<br>飲食施設（2店舗）<br>イベント広場<br>駐車場：73台<br>バス駐車場：8台<br>駐輪場：38台 | エンターテインメントホール（イルカ関連施設）<br>イベントホール物販店舗<br>飲食施設（1店舗） |



### 【事業者】

(代表) 株式会社アゴーラホスピタリティーグループ

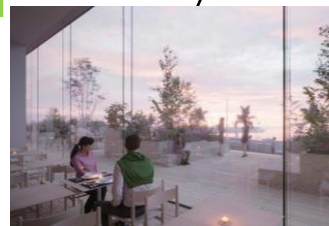
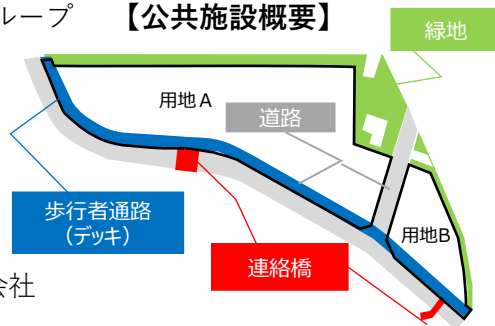
(公共施設整備)

<設計・監理> 株式会社タガミ  
<施工> 堺土建株式会社

(民間施設整備)

<用地A> アゴーラ大浜合同会社  
<用地B> ノアフアシリティーズ株式会社

### 【公共施設概要】



レストランテラス席イメージ



イベント実施イメージ