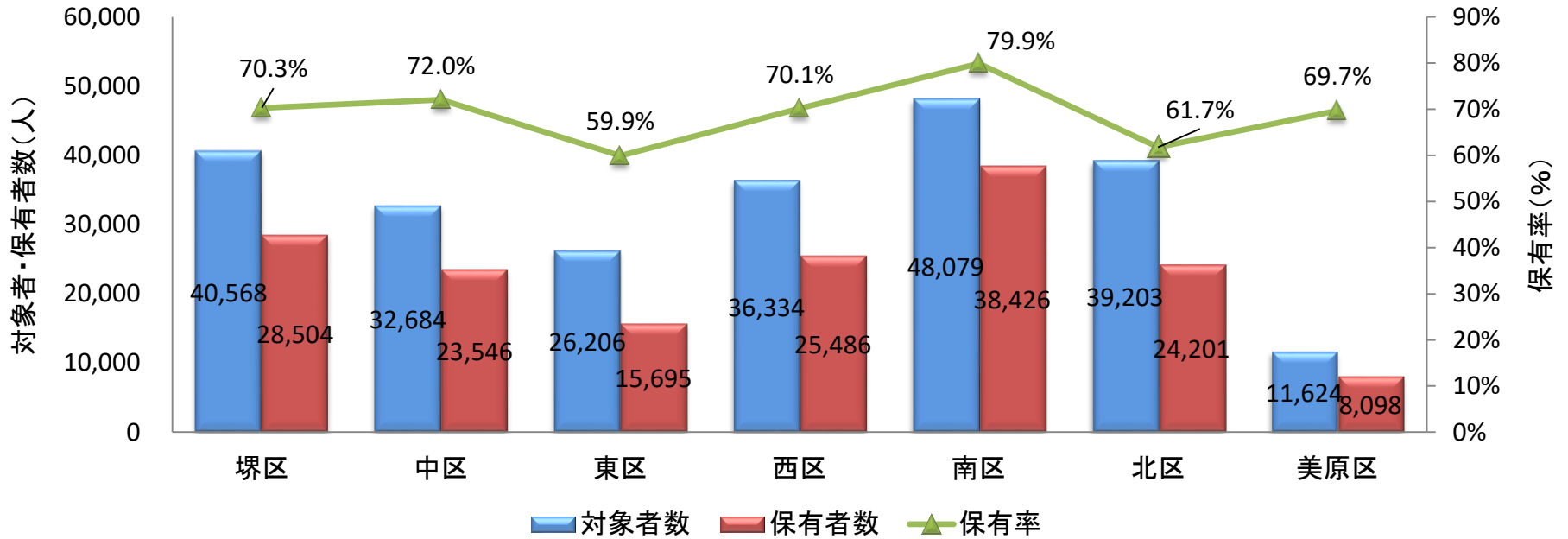


おでかけ応援カード保有状況

□市全体の保有状況

対象者: 234,698人

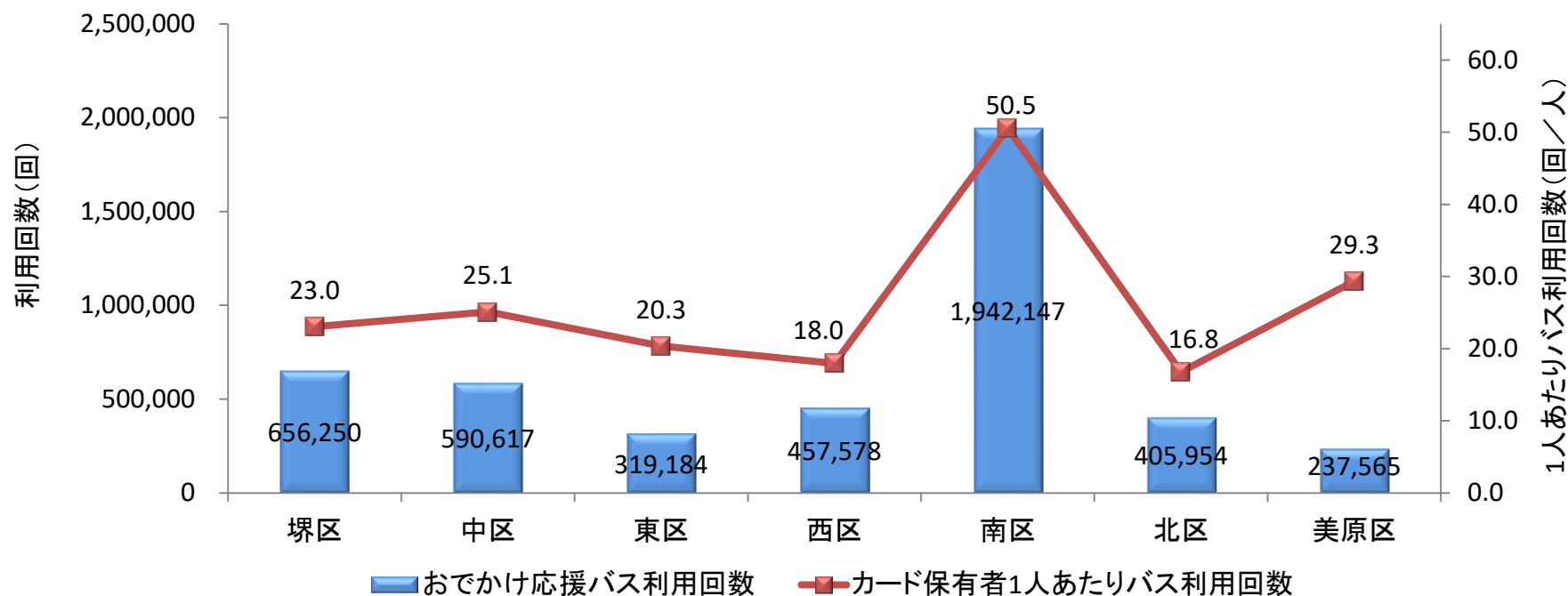
保有者: 163,956人 (カード保有率: 約69.9%)



区	堺区	中区	東区	西区	南区	北区	美原区	市全体
対象者数	40,568	32,684	26,206	36,334	48,079	39,203	11,624	234,698
保有者数	28,504	23,546	15,695	25,486	38,426	24,201	8,098	163,956
保有率	70.3%	72.0%	59.9%	70.1%	79.9%	61.7%	69.7%	69.9%

・カードの対象者数、保有者数は令和3年3月末時点
 ・カードの対象者数は、堺市統計資料より

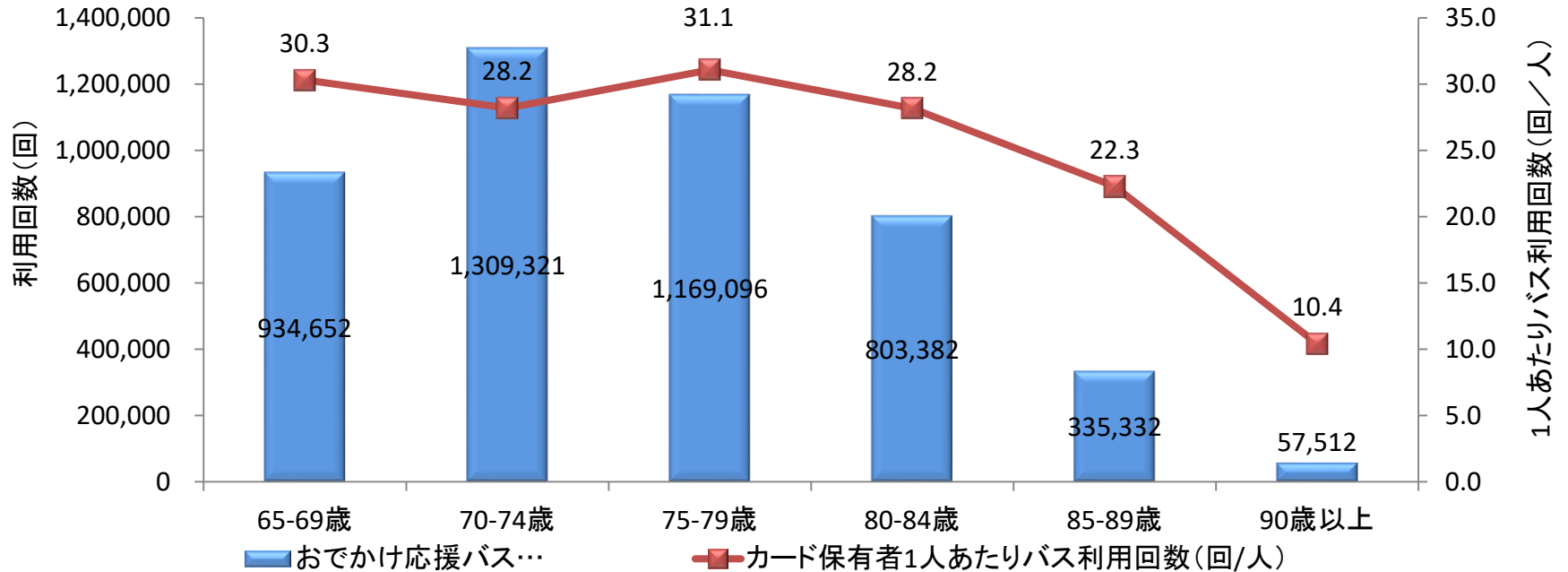
おでかけ応援バス 区別利用状況



区		堺区	中区	東区	西区	南区	北区	美原区	市全体
おでかけ応援バス 利用回数	回数(回)	656,250	590,617	319,184	457,578	1,942,147	405,954	237,565	4,609,295
	割合(%)	14.2%	12.8%	6.9%	9.9%	42.1%	8.8%	5.2%	100%
おでかけ応援カード保有者数(人)		28,504	23,546	15,695	25,486	38,426	24,201	8,098	163,956
カード保有者1あたりバス利用回数(回/人)		23.0	25.1	20.3	18.0	50.5	16.8	29.3	28.1

- ・令和2年4月1日～令和3年3月31日までの実績
- ・利用者の属性は利用月末時点
- ・カード保有者1人あたりバス利用回数は、令和3年3月末時点のおでかけ応援カード保有者数をもとに算出

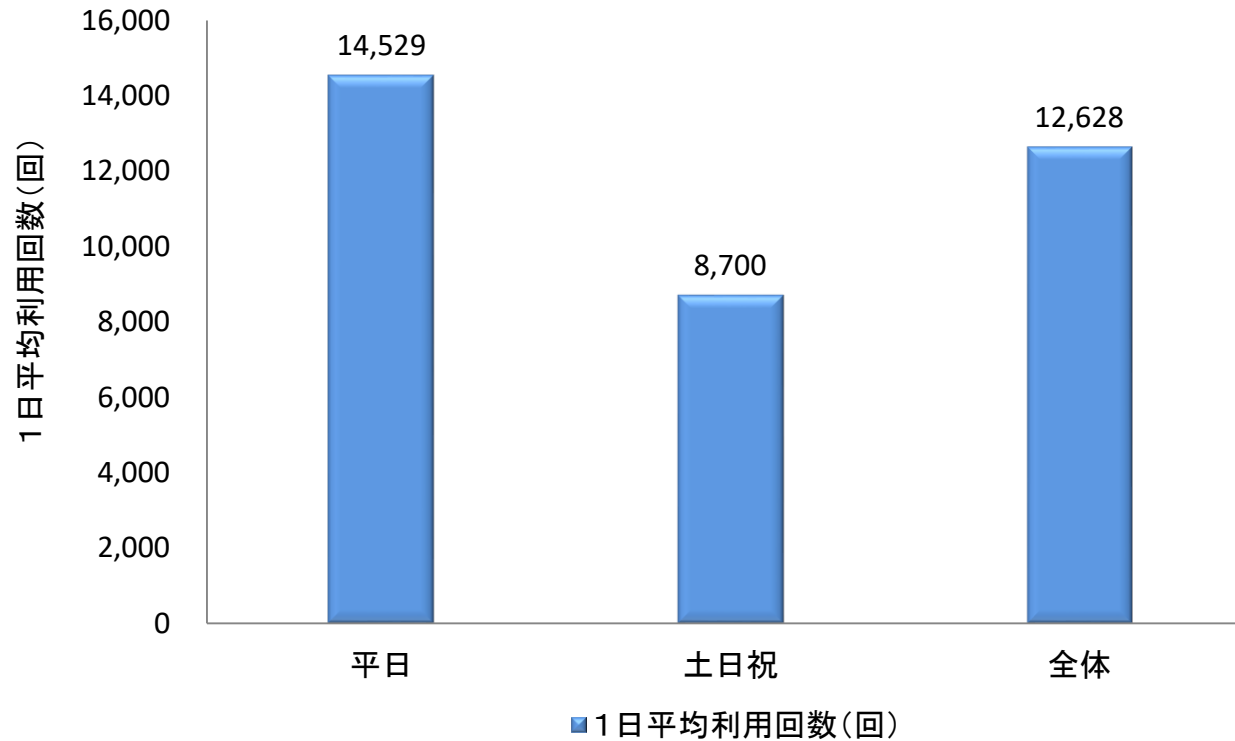
おでかけ応援バス 年齢別利用状況



年齢		65-69歳	70-74歳	75-79歳	80-84歳	85-89歳	90以上歳	総計
おでかけ応援バス 利用回数	回数(回)	934,653	1,309,321	1,169,096	803,382	335,331	57,512	4,609,295
	割合(%)	20.3%	28.4%	25.4%	17.4%	7.3%	1.2%	100%
おでかけ応援カード保有者数(人)		30,828	46,425	37,619	28,513	15,052	5,519	163,956
カード保有者1人あたりバス利用回数(回/人)		30.3	28.2	31.1	28.2	22.3	10.4	28.1

・令和2年4月1日～令和3年3月31日までの実績
 ・利用者の属性は利用月末時点
 ・カード保有者1人あたりバス利用回数は、令和3年3月末時点のおでかけ応援カード保有者数をもとに算出

おでかけ応援バス 平日・休日別利用状況

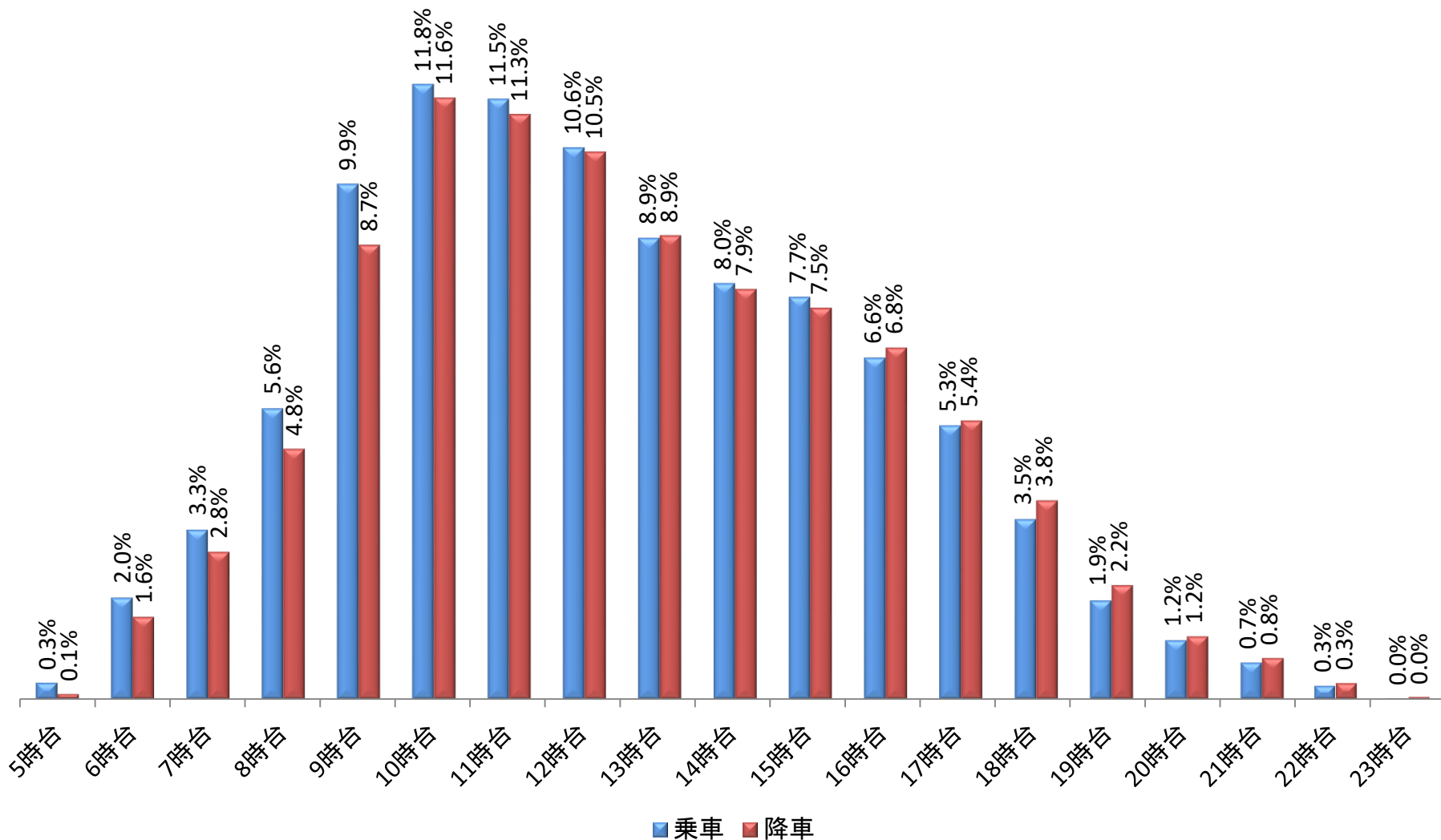


利用日	平日	土日祝	全体
1日平均利用回数(回)	14,529	8,700	12,628

・土日祝の1日の平均利用回数は、平日の1日の平均利用回数の約59.9%

・令和2年4月1日～令和3年3月31日までの実績

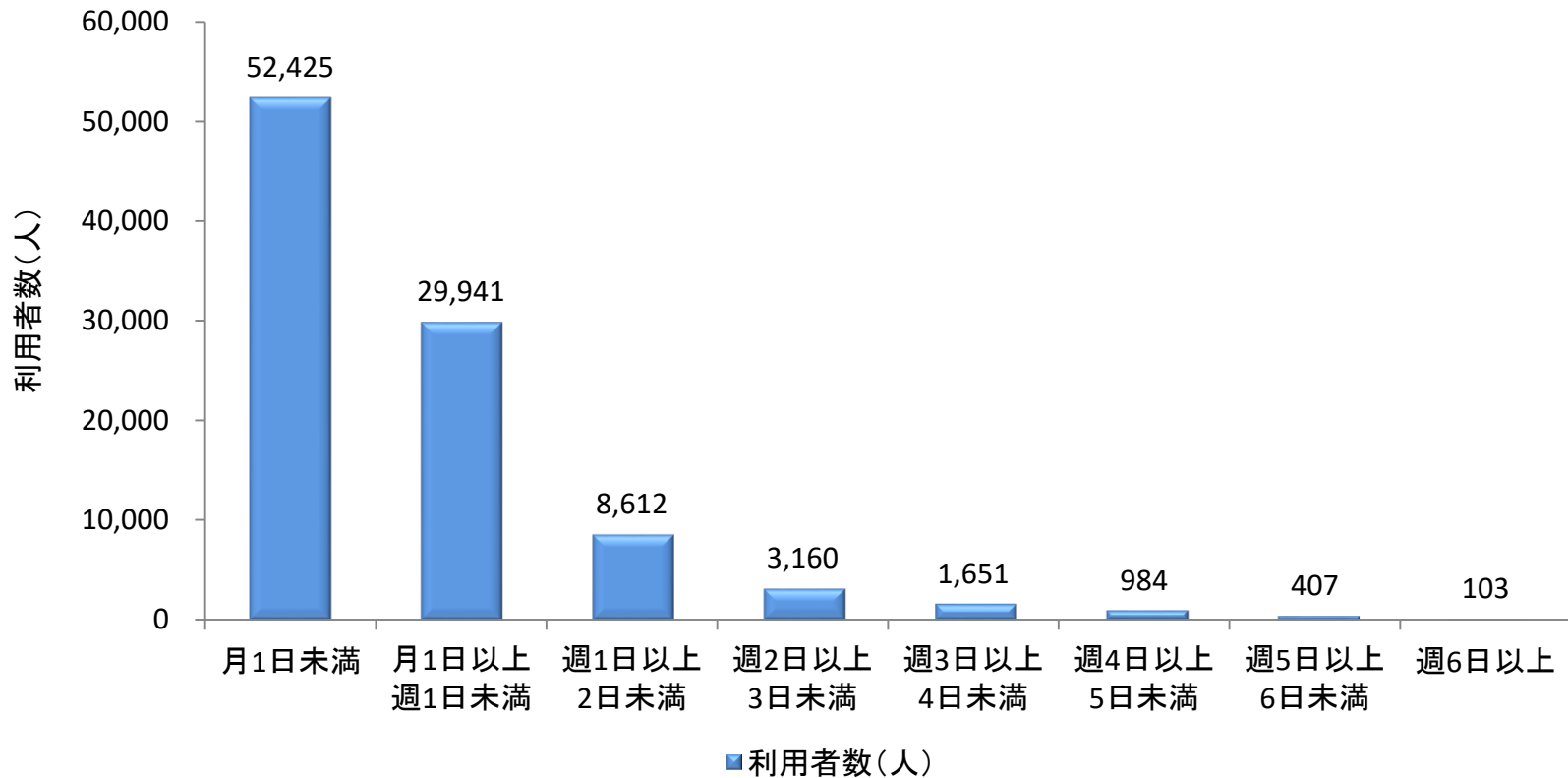
おでかけ応援バス 時間帯別利用状況



■乗車 ■降車

・令和2年4月1日～令和3年3月31日までの実績
・0時台の記録はタッチミス等の場合を含むため除外して集計

おでかけ応援バス 利用日数別利用状況



利用日数	1-11日 (月1日未満相当)	12-51日 (月1日以上 週1日未満相当)	52-103日 (週1日以上 2日未満相当)	104-155日 (週2日以上 3日未満相当)	156-207日 (週3日以上 4日未満相当)	208-259日 (週4日以上 5日未満相当)	260-311日 (週5日以上 6日未満相当)	312-365日 (週6日以上相当)	全体
利用者数(人)	52,425	29,941	8,612	3,160	1,651	984	407	103	97,283
割合(%)	53.89%	30.78%	8.85%	3.25%	1.70%	1.01%	0.42%	0.11%	100%

・令和2年4月1日～令和3年3月31日までの実績
 ・利用可能な期間が短い人も、上記期間の実利用回数を集計

おでかけ応援バス 停留所別乗降回数（上位10位停留所）

【南海バス】

順位	乗車停留所	利用回数(回)
1	泉ヶ丘駅	726,371
2	堺東駅前	404,279
3	榎・美木多駅	196,387
4	光明池駅	158,574
5	堺駅前	119,865
6	深井駅	91,990
7	北野田駅前	89,423
8	津久野駅前	85,938
9	三国ヶ丘駅前	63,219
10	中もず駅前	56,951

順位	降車停留所	利用回数(回)
1	泉ヶ丘駅	665,790
2	堺東駅前	394,939
3	榎・美木多駅	180,216
4	堺駅前	142,711
5	光明池駅	128,607
6	深井駅	86,171
7	北野田駅前	81,081
8	津久野駅前	79,856
9	一条通	63,613
10	中もず駅前	61,113

- ・堺東駅前の利用回数には、堺市役所前、堺東駅北口の利用回数を含む。
- ・堺駅前の利用回数には、堺駅西口、堺駅南口の利用回数を含む。
- ・堺東駅前の降車回数には、堺東駅前方面行の堺シャトルバスの全利用回数を含む。
- ・堺駅前の降車回数には、堺駅前方面行の堺シャトルバスの全利用回数を含む。

【近鉄バス】

順位	乗車停留所	利用回数(回)
1	北野田駅前	32,439
2	河内松原駅前	26,419
3	さつき野公園前	6,658
4	さつき野東	6,201
5	高松	5,594
6	さつきの西	5,356
7	喜志駅前	4,612
8	大保	4,245
9	平尾	3,849
10	さつき野センター前	3,705

順位	降車停留所	利用回数(回)
1	北野田駅前	30,560
2	河内松原駅前	22,972
3	さつき野東	6,691
4	さつき野公園前	6,517
5	高松	6,221
6	さつき野西	5,844
7	大保	4,423
8	喜志駅前	4,286
9	さつき野センター前	4,223
10	平尾	3,751

・令和2年4月1日～令和3年3月31日までの実績