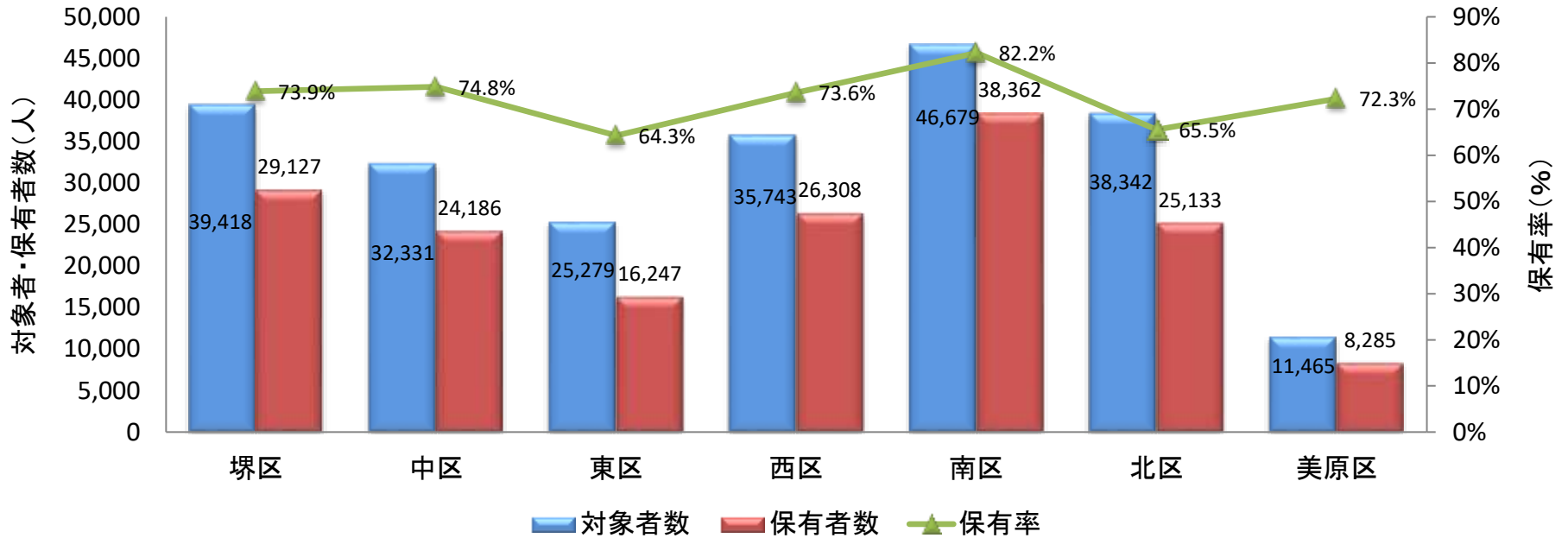


おでかけ応援カード保有状況

口市全体の保有状況

対象者: 229,257人

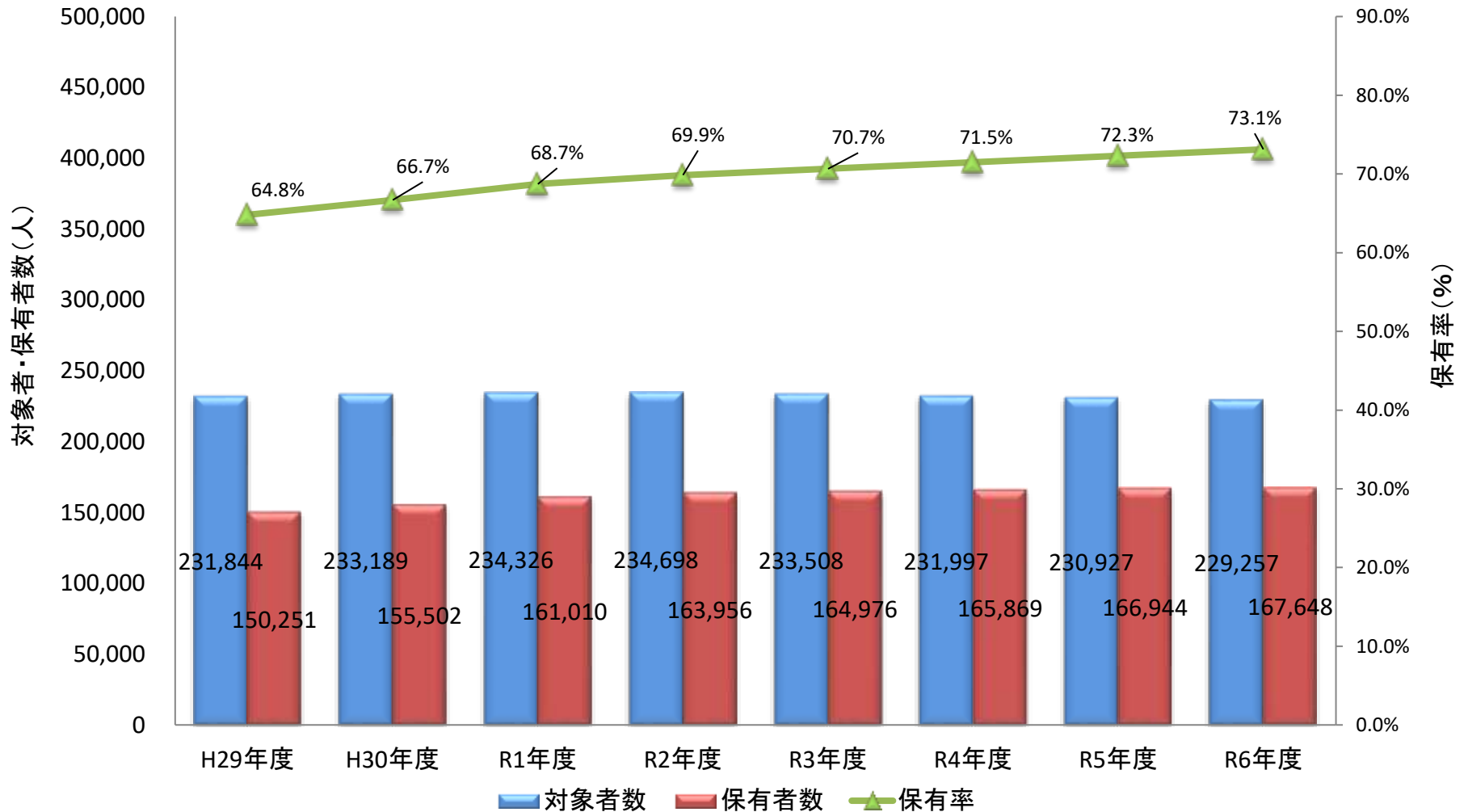
保有者: 167,648人 (カード保有率: 約73.1%)



区	堺区	中区	東区	西区	南区	北区	美原区	市全体
対象者数	39,418	32,331	25,279	35,743	46,679	38,342	11,465	229,257
保有者数	29,127	24,186	16,247	26,308	38,362	25,133	8,285	167,648
保有率	73.9%	74.8%	64.3%	73.6%	82.2%	65.5%	72.3%	73.1%

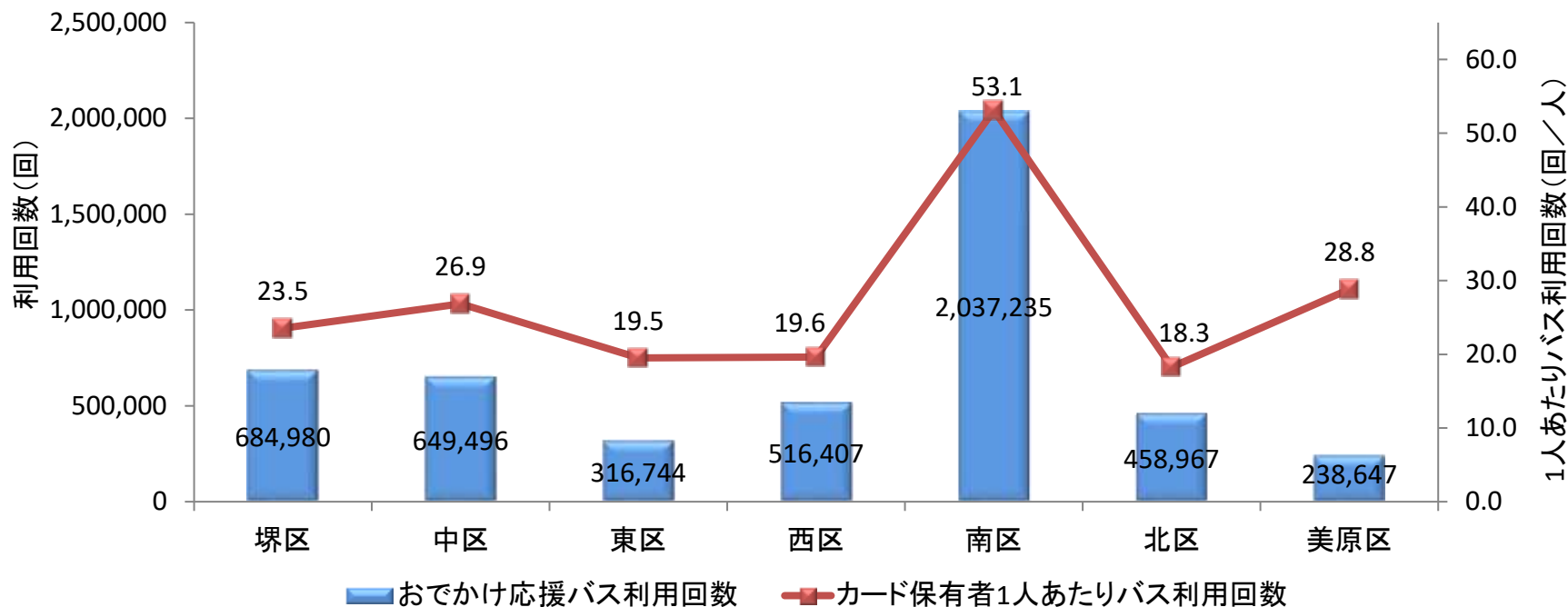
・カードの対象者数、保有者数は令和7年3月末時点
 ・カードの対象者数は、堺市統計資料より

おでかけ応援カード保有率の推移



・カードの対象者数、保有者数は各年度3月末時点
・カードの対象者数は、堺市統計資料より

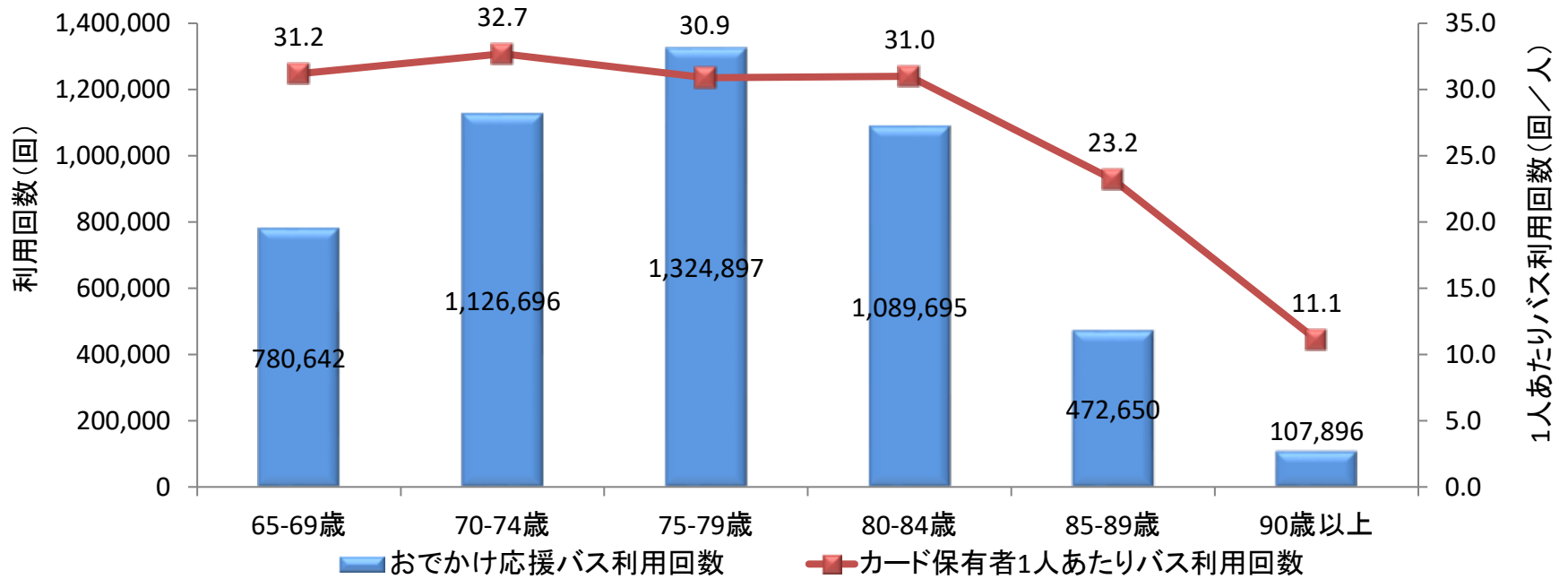
おでかけ応援バス 区別利用状況



区		堺区	中区	東区	西区	南区	北区	美原区	市全体
おでかけ応援バス 利用回数	回数(回)	684,980	649,496	316,744	516,407	2,037,235	458,967	238,647	4,902,476
	割合(%)	14.0%	13.2%	6.5%	10.5%	41.6%	9.4%	4.9%	100.0%
おでかけ応援カード保有者数(人)		29,127	24,186	16,247	26,308	38,362	25,133	8,285	167,648
カード保有者1人あたりバス利用回数(回/人)		23.5	26.9	19.5	19.6	53.1	18.3	28.8	29.2

- ・令和6年4月1日～令和7年3月31日までの実績
- ・利用者の属性は利用月末時点
- ・カード保有者1人あたりバス利用回数は、令和7年3月末時点のおでかけ応援カード保有者数をもとに算出

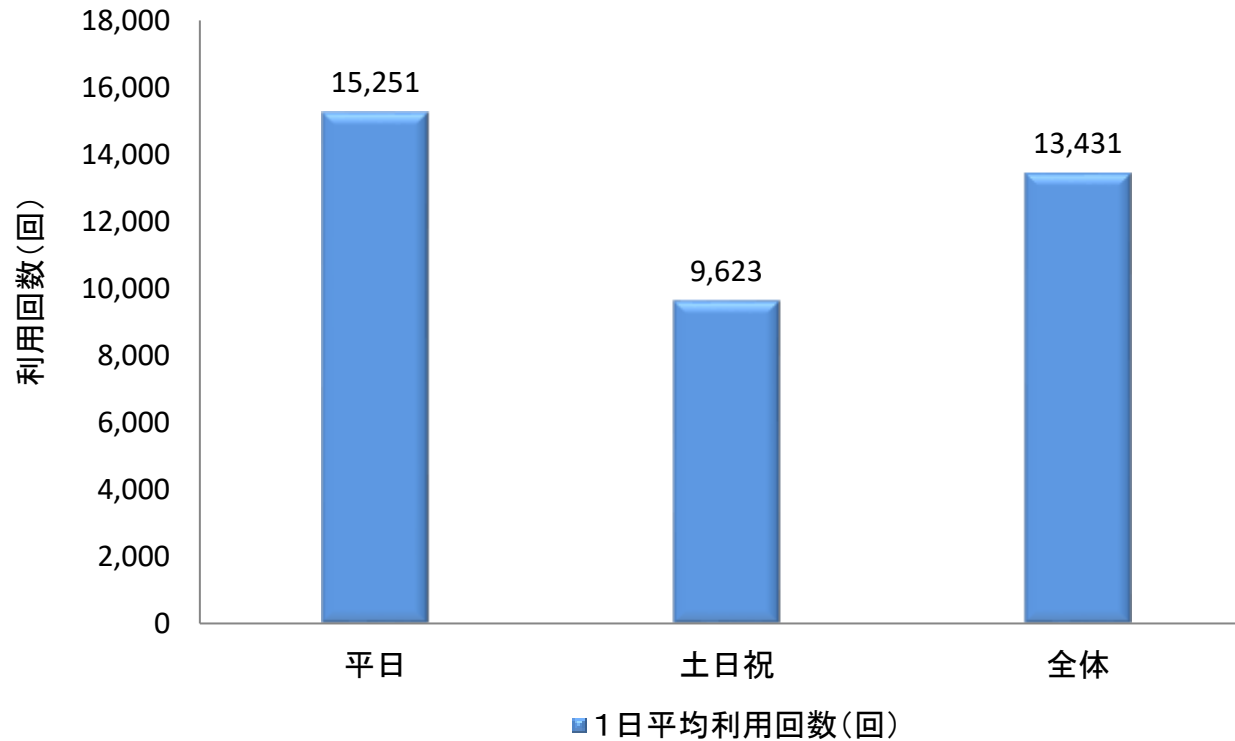
おでかけ応援バス 年齢別利用状況



年齢		65-69歳	70-74歳	75-79歳	80-84歳	85-89歳	90以上歳	総計
おでかけ応援バス 利用回数	回数(回)	780,642	1,126,696	1,324,897	1,089,695	472,650	107,896	4,902,476
	割合(%)	15.9%	23.0%	27.0%	22.2%	9.6%	2.2%	100.0%
おでかけ応援カード保有者数(人)		25,019	34,464	42,904	35,177	20,339	9,745	167,648
カード保有者1人あたりバス利用回数(回/人)		31.2	32.7	30.9	31.0	23.2	11.1	29.2

・令和6年4月1日～令和7年3月31日までの実績
 ・利用者の属性は利用月末時点
 ・カード保有者1人あたりバス利用回数は、令和7年3月末時点のおでかけ応援カード保有者数をもとに算出

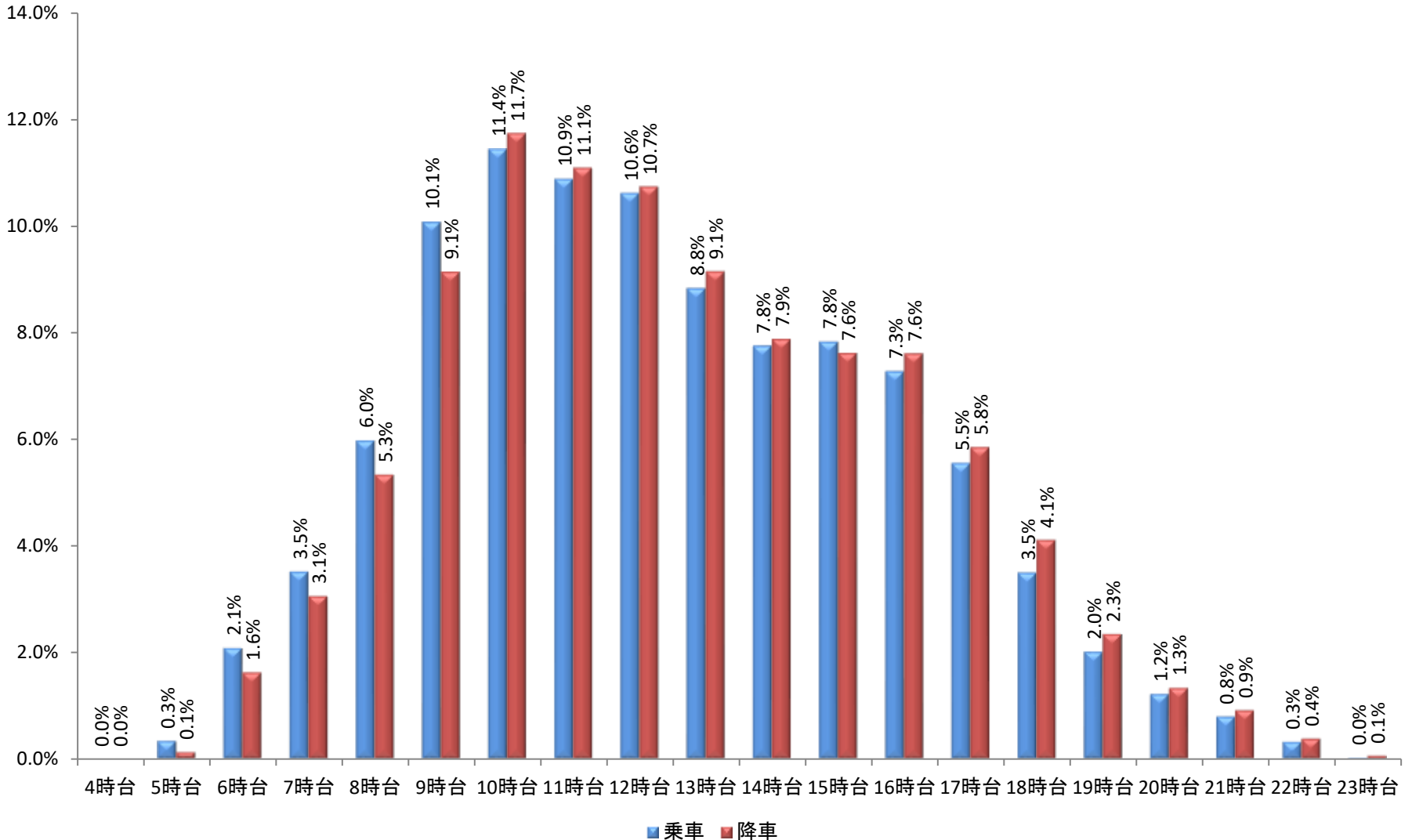
おでかけ応援バス 平日・休日別利用状況



・土日祝の1日の平均利用回数は、平日の1日の平均利用回数の約63.1%

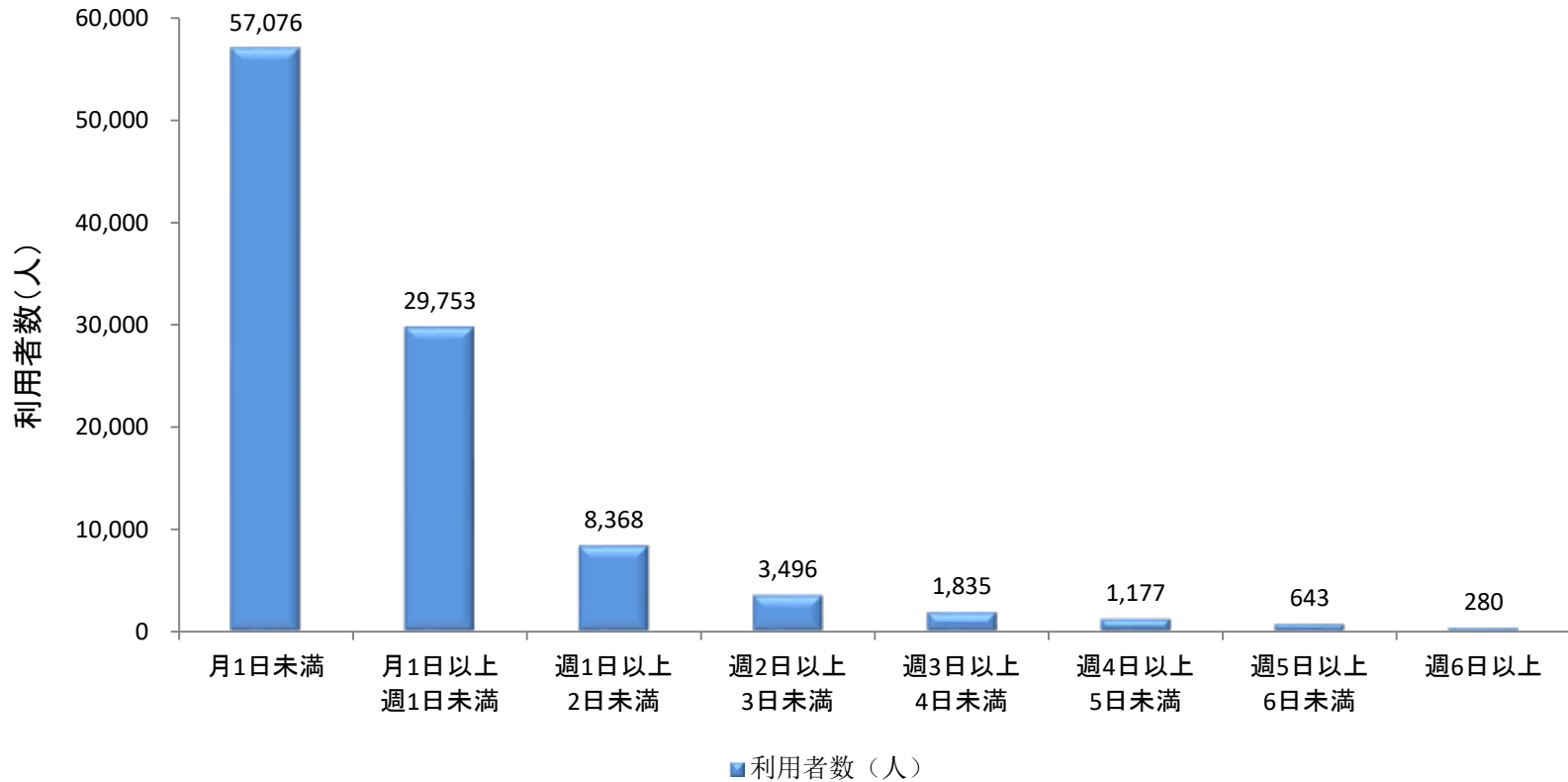
・令和6年4月1日～令和7年3月31日までの実績

おでかけ応援バス 時間帯別利用状況



・令和6年4月1日～令和7年3月31日までの実績
・0時台の記録はタッチミス等の場合を含むため除外して集計

おでかけ応援バス 利用日数別利用状況



利用日数	1-11日 (月1日未満相当)	12-51日 (月1日以上 週1日未満相当)	52-103日 (週1日以上 2日未満相当)	104-155日 (週2日以上 3日未満相当)	156-207日 (週3日以上 4日未満相当)	208-259日 (週4日以上 5日未満相当)	260-311日 (週5日以上 6日未満相当)	312-366日 (週6日以上相当)	全体
利用者数(人)	57,076	29,753	8,368	3,496	1,835	1,177	643	280	102,628
割合 (%)	55.6%	29.0%	8.2%	3.4%	1.8%	1.1%	0.6%	0.3%	100.0%

・令和6年4月1日～令和7年3月31日までの実績
 ・利用可能な期間が短い人も、上記期間の実利用回数を集計

おでかけ応援バス 停留所別乗降回数（上位10位停留所）

【南海バス】

順位	乗車停留所	利用回数(回)
1	泉ヶ丘駅	742,197
2	堺東駅前	421,629
3	榎・美木多駅	214,270
4	光明池駅	169,297
5	堺駅前	129,605
6	北野田駅前	97,608
7	深井駅	94,976
8	津久野駅前	81,145
9	三国ヶ丘駅前	72,497
10	中もず駅前	69,804

順位	降車停留所	利用回数(回)
1	泉ヶ丘駅	683,499
2	堺東駅前	409,352
3	榎・美木多駅	205,200
4	堺駅前	153,068
5	光明池駅	138,208
6	深井駅	90,622
7	北野田駅前	85,576
8	中もず駅前	76,088
9	津久野駅前	73,613
10	三国ヶ丘駅前	67,539

- ・堺東駅前の利用回数には、堺市役所前、堺東駅北口の利用回数を含む。
- ・堺駅前の利用回数には、堺駅西口、堺駅南口の利用回数を含む。
- ・堺東駅前の降車回数には、堺東駅前方面行の堺シャトルバスの全利用回数を含む。
- ・堺駅前の降車回数には、堺駅前方面行の堺シャトルバスの全利用回数を含む。

【近鉄バス】

順位	乗車停留所	利用回数(回)
1	北野田駅前	37,760
2	河内松原駅前	29,596
3	さつき野公園前	8,404
4	さつき野東	8,236
5	さつき野西	8,017
6	美原区役所前	6,167
7	平尾	5,760
8	高松	5,384
9	大保	4,819
10	喜志駅前	4,808

順位	降車停留所	利用回数(回)
1	北野田駅前	36,229
2	河内松原駅前	25,299
3	さつき野公園前	8,851
4	さつき野西	8,141
5	さつき野東	7,996
6	さつき野センター前	5,830
7	平尾	5,660
8	高松	5,320
9	美原区役所前	5,221
10	喜志駅前	4,767

・令和6年4月1日～令和7年3月31日までの実績