



堺市乗合タクシーの利用方法

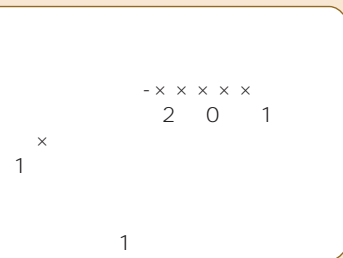
1週間前から2時間前まで 第1便は前日の18時まで
7 18

072-221-6060

「堺市乗合タクシー」

1

お名前 連絡先(電話番号)
人数
日付、ルート名(〇〇行)、
便(時刻)、
乗車する停留所、降車する停留所
車いす 大きな荷物

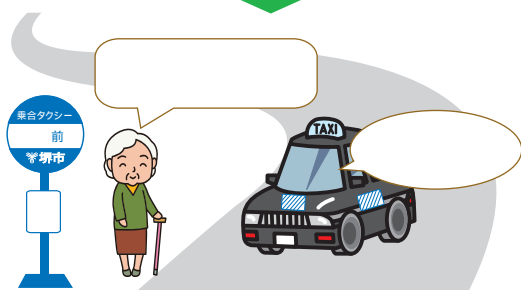
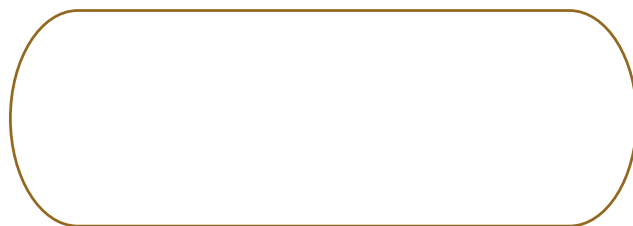
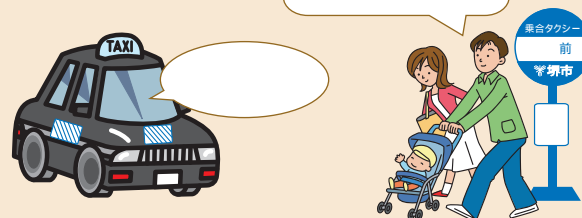


予約した時刻 予約した停留所

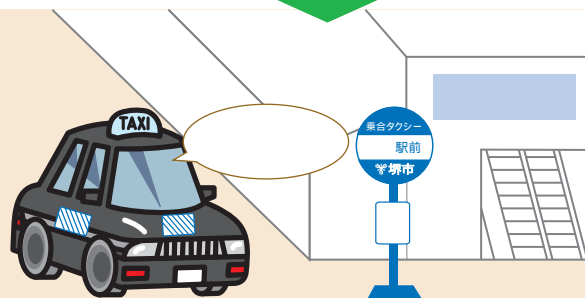
2

「降車する停留所」 「お名前」

運賃は乗車時



3



平成26年3月10日
運行開始

Fルート
深井駅前～
泉ヶ丘駅前

堺市乗合タクシー 利用案内

28 3

ご利用案内

○停留所・時刻表は中面の見開きページをご覧ください。

毎日運行開始

運賃

300円均一
150円均一

使用車両

セダン型タクシー(定員4名)

(ICカード)

100円
150

おでかけ応援カード

80

予約受付期間

堺市乗合タクシー
予約制



7:00 18:00

072-221-6060

9:00 17:30

072-228-7549

