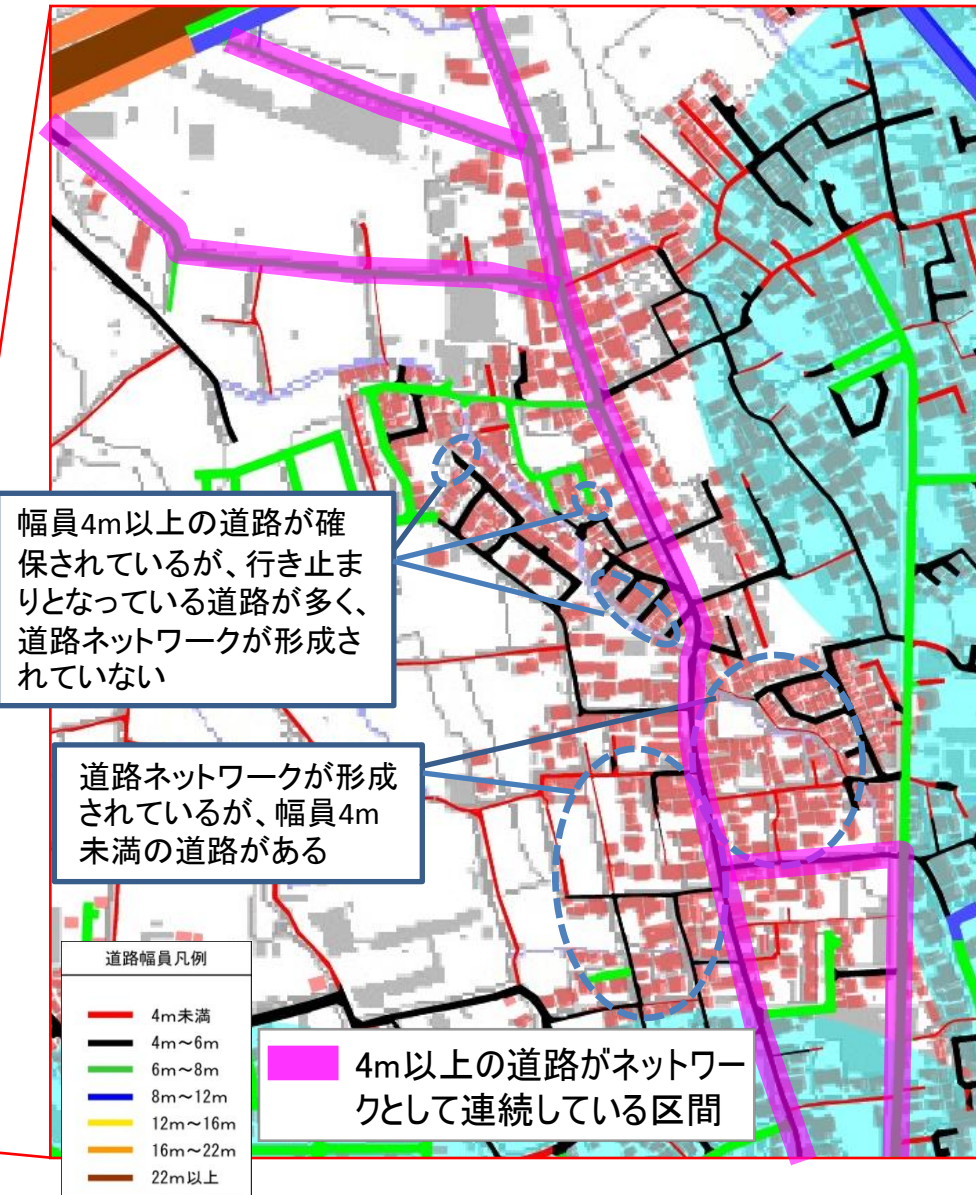
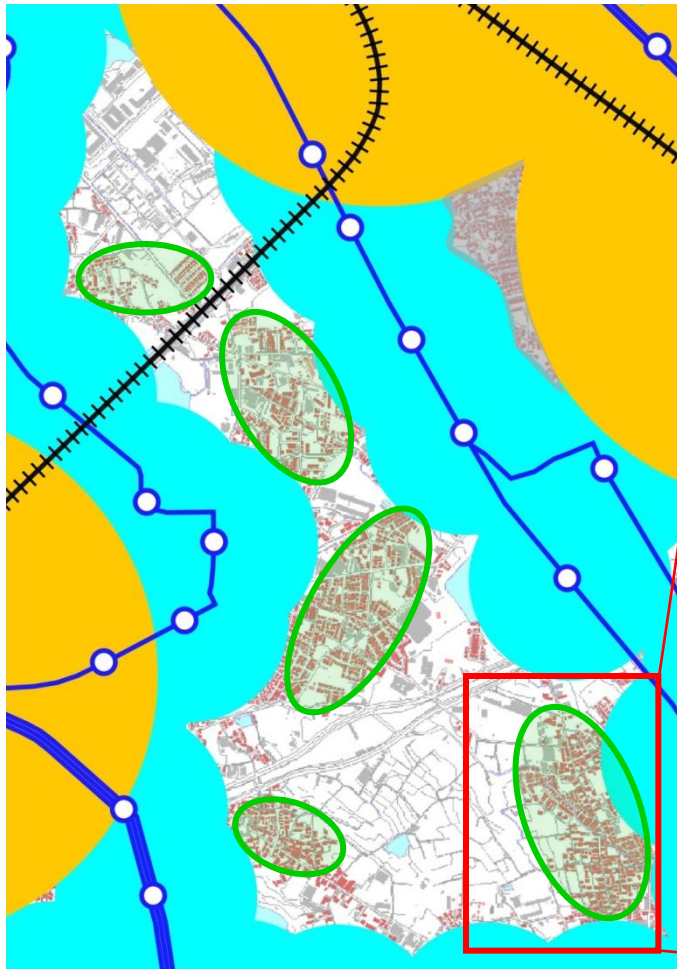


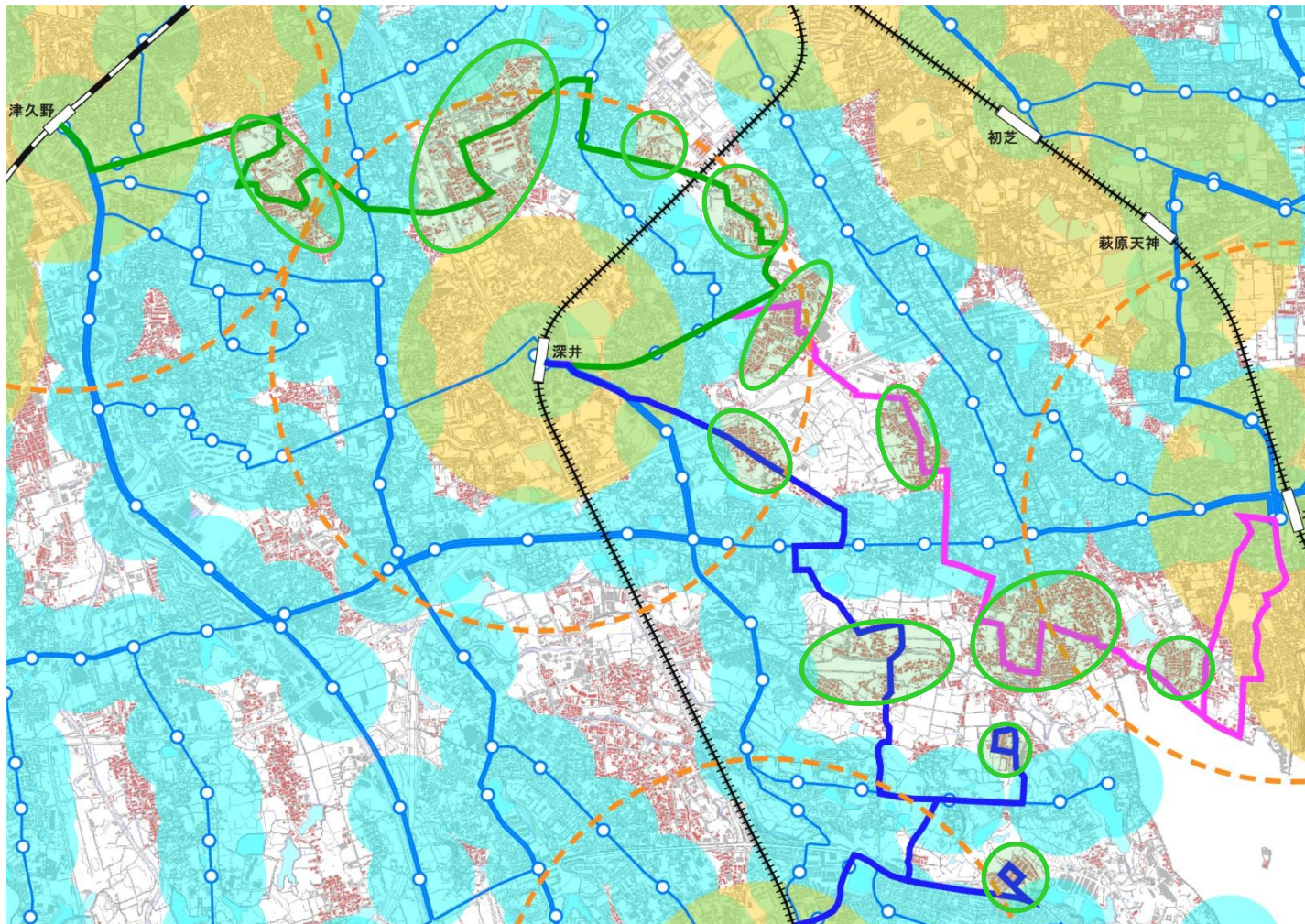
手順2

- ・幅員4m以上の道路が確保されており、道路ネットワークが形成されているか確認



手順3

- ・住居集積の高い箇所を効率的に結ぶ
- ・利用者の生活圏を考慮した概ね30分以内で鉄道駅と鉄道駅を結ぶ



○ : 鉄道駅から
1500m圏域