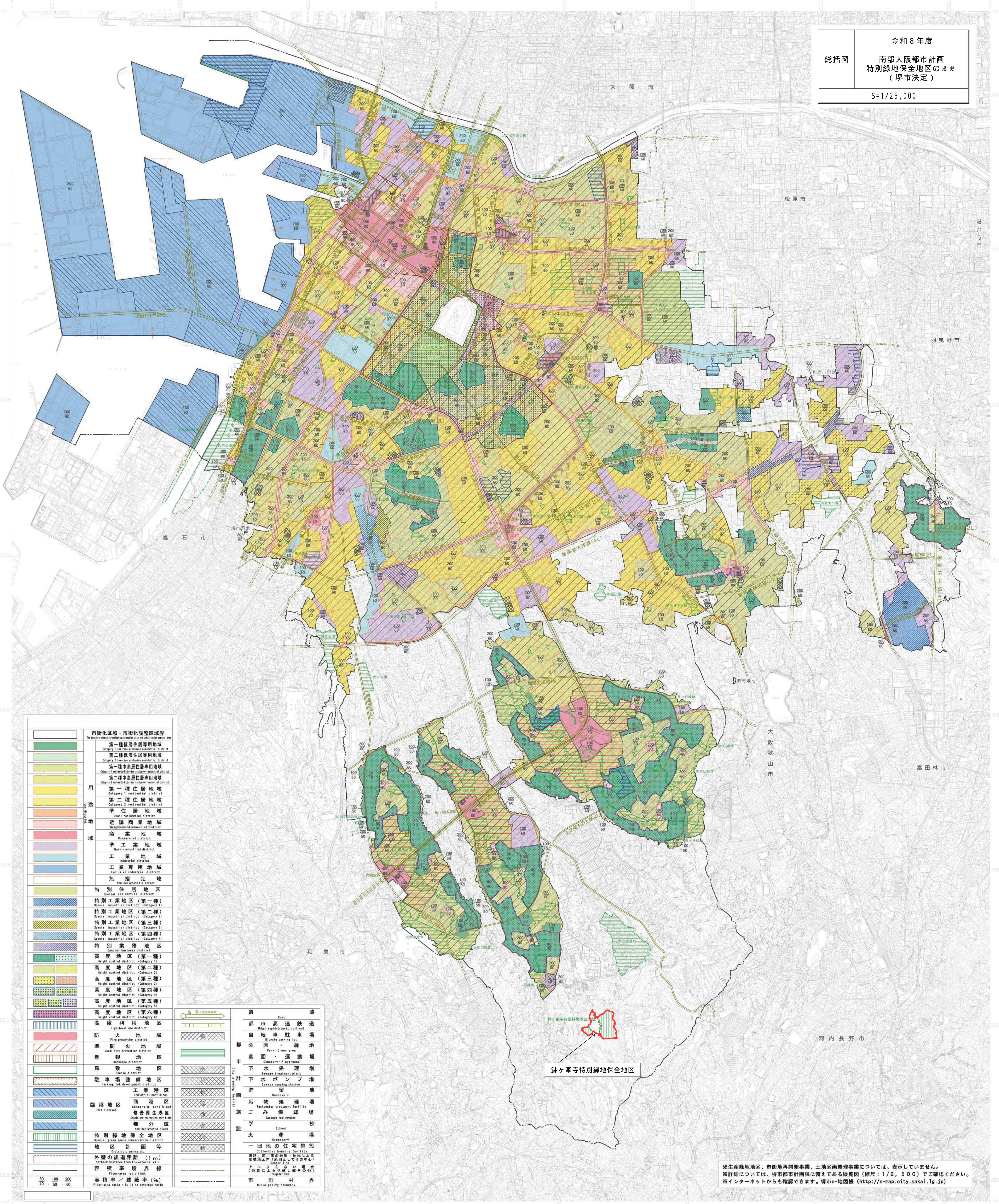


南部大阪都市計画（堺市）地域地区図

SOUTHERN OSAKA (SAKAI CITY) URBAN PLANNING MAP

1:25,000

令和8年度
総括図
南部大阪都市計画
特別緑地保全地区の変更
(堺市決定)
S=1/25,000



	市街化区域・市街化調整区域界 City Urbanization Area / City Urbanization Adjustment Area Boundary
	第一種住居専用地区 Category 1 First-kind Residential Special-use District
	第二種住居専用地区 Category 2 Second-kind Residential Special-use District
	第一種中高層住居専用地区 Category 1 First-kind Medium-to-High-rise Residential Special-use District
	第二種中高層住居専用地区 Category 2 Second-kind Medium-to-High-rise Residential Special-use District
	第一種住居地区 Category 1 Residential District
	第二種住居地区 Category 2 Residential District
	準住居地区 Quasi-residential district
	商業地区 Commercial district
	準工業地区 Quasi-industrial district
	工業地区 Industrial district
	工業専用地域 Industrial special-use zone
	無指定地区 Non-designated district
	特別住居地区 Special residential district
	特別工業地区(第一種) Special industrial district (Category 1)
	特別工業地区(第二種) Special industrial district (Category 2)
	特別工業地区(第三種) Special industrial district (Category 3)
	特別工業地区(第四種) Special industrial district (Category 4)
	特別工業地区(第五種) Special industrial district (Category 5)
	高度地区(第一種) Height control district (Category 1)
	高度地区(第二種) Height control district (Category 2)
	高度地区(第三種) Height control district (Category 3)
	高度地区(第四種) Height control district (Category 4)
	高度地区(第五種) Height control district (Category 5)
	高度地区(第六種) Height control district (Category 6)
	高度利用地区 Height utilization district
	防火地区 Fire prevention district
	準防火地区 Quasi-fire prevention district
	景観地区 Landscape district
	風致地区 Scenic district
	駐車場整備地区 Parking lot development district
	工業港区 Industrial port block
	商港区 Commercial port block
	移業厚生港区 Business and welfare port block
	無分区 Non-designated block
	特別緑地保全地区 Special green land preservation district
	地区計画 Local plan
	外壁の接合距離(1m) Distance between exterior walls (1m)
	容積率・建ぺい率 Floor-area ratio / Building coverage ratio
	道 Road
	都市高速鉄道 Urban rapid transit rail line
	自転車駐輪場 Bicycle parking lot
	公園・運動場 Park / Sports field
	基礎・運動場 Foundation / Sports field
	下水処理場 Sewage treatment plant
	下水ポンプ場 Sewage pumping station
	貯留池 Reservoir
	汚物処理場 Waste treatment facility
	ごみ焼却場 Garbage incinerator
	学 School
	火 Fire
	一団地の住宅施設 Housing facility in a residential block
	境界線 Boundary line
	市界 Municipality boundary

※生産緑地地区、市街地再開発事業、土地区画整理事業については、表示していません。
※詳細については、堺市都市計画課に備えてある図説(縮尺:1/2,500)でご確認ください。
※インターネットからも確認できます。堺市e-地図機 (<http://e-map.city.sakai.lg.jp>)