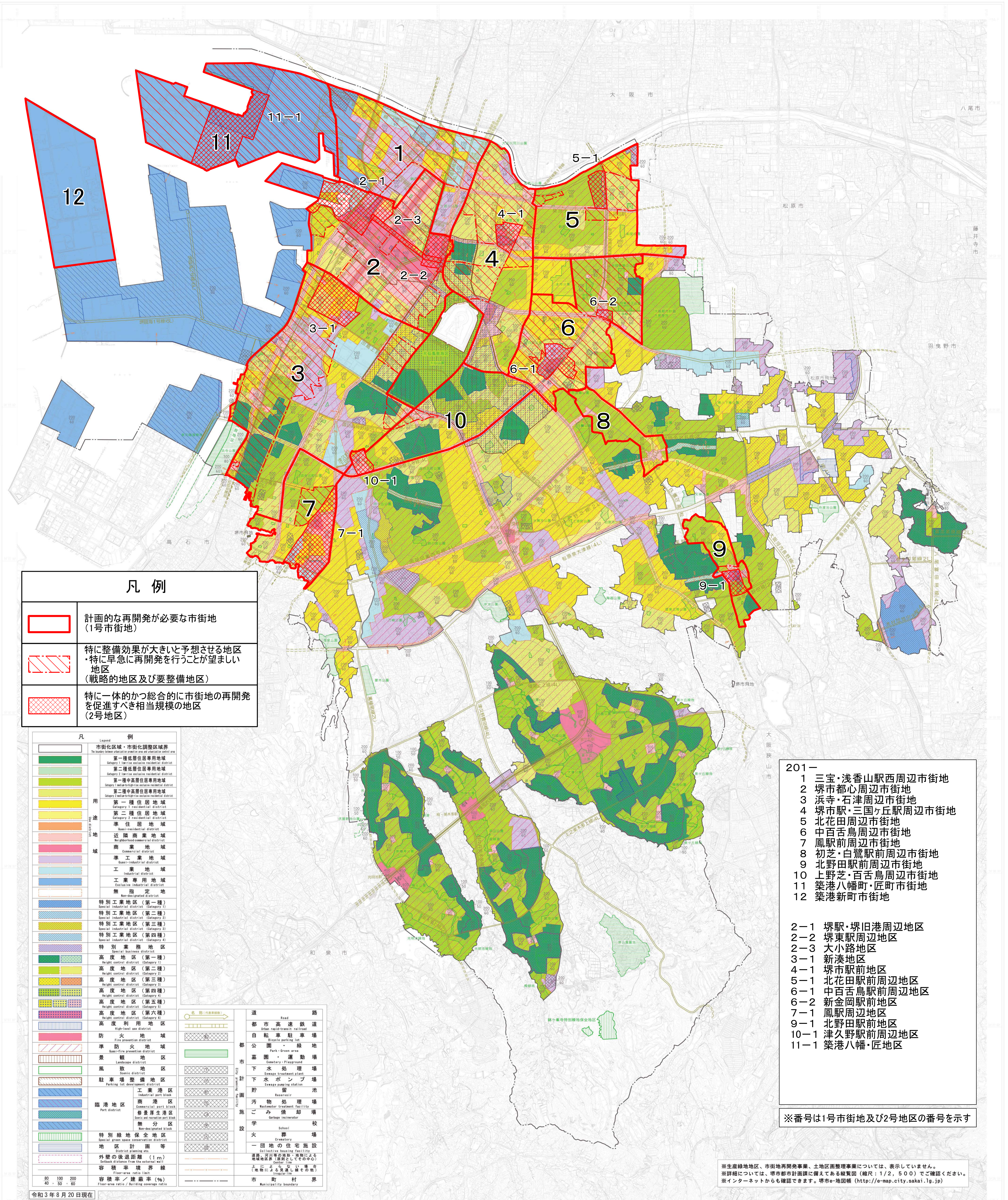


南部大阪都市計画（堺市）地域地区図

SOUTHERN OSAKA (SAKAI CITY) URBAN PLANNING MAP

1:25,000



凡例	
	計画的な再開発が必要な市街地 (1号市街地)
	特に整備効果が大いだと予想させる地区 ・特に早急に再開発を行うことが望ましい 地区 (戦略的区画及び要整備地区)
	特に一体的かつ総合的に市街地の再開発 を促進すべき相当規模の地区 (2号地区)

凡例	例
	市街化区域・市街化調整区域境界 City Area Boundary / City Area Adjustment Area Boundary
	第一種低層住居専用地域 Category 1 Low-rise residential district
	第二種低層住居専用地域 Category 2 Low-rise residential district
	第一種中高層住居専用地域 Category 1 Medium-rise residential district
	第二種中高層住居専用地域 Category 2 Medium-rise residential district
	第一種住居地域 Category 1 Residential district
	第二種住居地域 Category 2 Residential district
	準工業地域 Quasi-industrial district
	近隣商業地域 Neighborhood commercial district
	商業地域 Commercial district
	準工業地域 Quasi-industrial district
	工業地域 Industrial district
	工業専用地域 Industrial special-use district
	無指定地 Undesignated land
	特別工業地区(第一種) Special industrial district (Category 1)
	特別工業地区(第二種) Special industrial district (Category 2)
	特別工業地区(第三種) Special industrial district (Category 3)
	特別工業地区(第四種) Special industrial district (Category 4)
	特別養老地区 Special nursing district
	高度地区(第一種) Height control district (Category 1)
	高度地区(第二種) Height control district (Category 2)
	高度地区(第三種) Height control district (Category 3)
	高度地区(第四種) Height control district (Category 4)
	高度地区(第五種) Height control district (Category 5)
	高度地区(第六種) Height control district (Category 6)
	高度利用地区 High-rise use district
	防火防煙地区 Fire prevention district
	準防火地区 Quasi-fire prevention district
	景観地区 Landscape district
	風致地区 Scenic district
	駐車場整備地区 Parking lot development district
	工業港地区 Industrial port district
	商港地区 Commercial port district
	修業生地区 Student district
	臨港地区 Port district
	非指定地区 Undesignated district
	特別緑地保全地区 Special green land conservation district
	地区計画等 District plan etc.
	外壁の接合距離(1m) setback distance from the external wall
	容積率・建ぺい率 Floor-area ratio / Building coverage ratio

	道 Road
	都市高速鉄道 Other rapid transit rail line
	白線駐車場 Bicycle parking lot
	公園・緑地 Park / Green area
	公園・運動場 Park / Sports field
	下水処理場 Sewage treatment plant
	下水ポンプ場 Sewage pumping station
	貯留池 Reservoir
	汚物処理場 Waste treatment facility
	ごみ焼却場 Garbage incinerator
	学校 School
	火葬場 Crematorium
	団地の住宅施設 District housing facility
	遺構・埋蔵物の発見・発露による 埋蔵物区画(埋蔵物としてその中心)
	上に係る高さ(緑その他) Height of the above (green etc.)
	市町界 Municipality boundary

- 201-
- 1 三宝・浅香山駅周辺市街地
  - 2 堺市都心周辺市街地
  - 3 浜寺・石津周辺市街地
  - 4 堺市駅・三国ヶ丘駅周辺市街地
  - 5 北花田周辺市街地
  - 6 中百舌鳥周辺市街地
  - 7 鳳駅前周辺市街地
  - 8 初芝・白鷺駅前周辺市街地
  - 9 北野田駅前周辺市街地
  - 10 上野芝・百舌鳥周辺市街地
  - 11 築港八幡町・匠町市街地
  - 12 築港新町市街地
- 2-1 堺駅・堺旧港周辺地区
- 2-2 堺東駅周辺地区
- 2-3 大小路地区
- 3-1 新湊地区
- 4-1 堺市駅前地区
- 5-1 北花田駅前周辺地区
- 6-1 中百舌鳥駅前周辺地区
- 6-2 新金岡駅前地区
- 7-1 鳳駅前周辺地区
- 9-1 北野田駅前地区
- 10-1 津久野駅前周辺地区
- 11-1 築港八幡・匠地区

※番号は1号市街地及び2号地区の番号を示す

※生産緑地地区、市街地再開発事業、土地区画整理事業については、表示していません。  
※詳細については、堺市都市計画課に備えてある縦覧図(縮尺:1/2,500)でご確認ください。  
※インターネットからも確認できます。堺市e-地図機 (<http://e-map.city.sakai.lg.jp>)

令和3年6月20日現在

1:25,000

