

第3章 就業構造

1 労働力状態

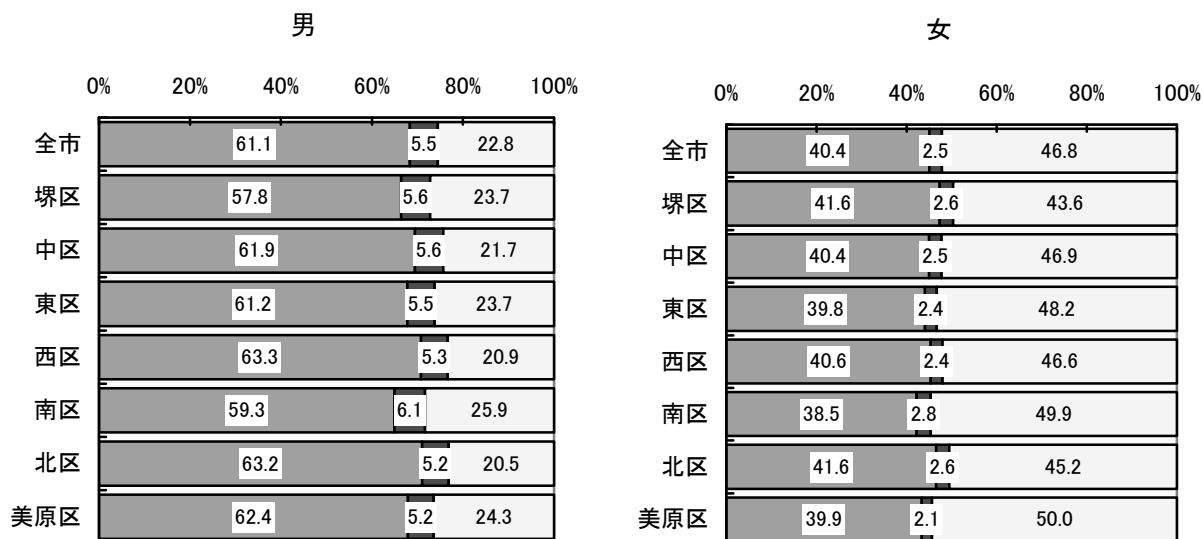
(1) 労働力人口

○平成22年の労働力人口は390,588人、労働力率は54.2%

労働力率は男性66.6%、女性43.0%と、どちらも前回を下回る

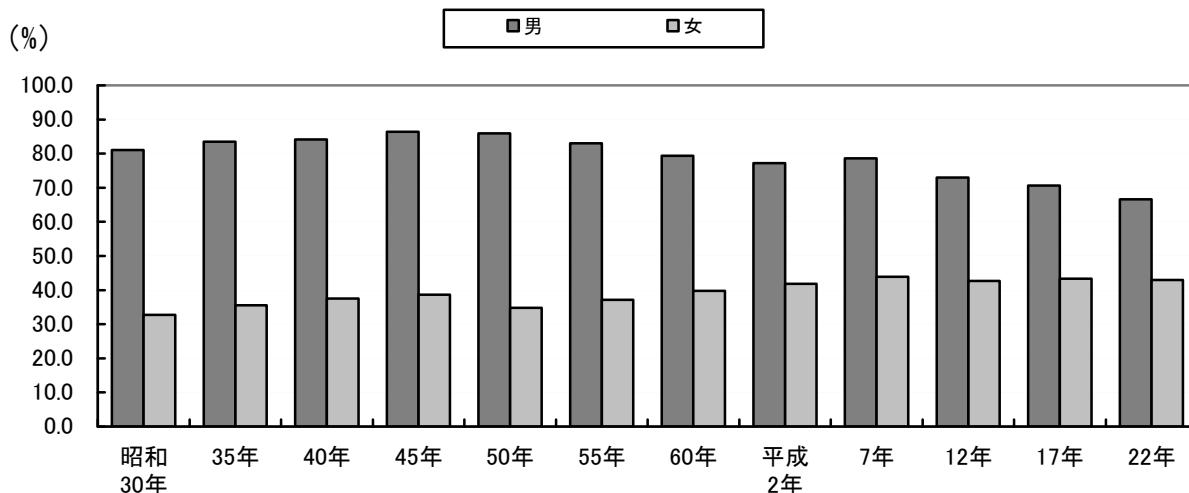
○労働力人口は男性は減少、女性は増加

男女別労働力人口割合(15歳以上)(平成22年)



■ 就業者 ■ 完全失業者 □ 非労働力人口

男女別労働力率の推移(全市)



労働力状態、男女別15歳以上人口の推移

年次	15歳以上人口					構成比(%)				
	総数	労働力人口			非労働力人口	総数	労働力人口			非労働力人口
		総数	就業者	完全失業者			総数	就業者	完全失業者	
総数										
昭和30年	174,473	98,801	95,011	3,790	75,672	100.0	56.6	54.5	2.2	43.4
35年	249,240	148,329	146,726	1,603	100,896	100.0	59.5	58.9	0.6	40.5
40年	355,235	217,383	213,521	3,862	137,821	100.0	61.2	60.1	1.1	38.8
45年	444,674	278,436	274,146	4,290	166,199	100.0	62.6	61.7	1.0	37.4
50年	544,372	327,635	318,251	9,384	216,737	100.0	60.2	58.5	1.7	39.8
55年	592,876	353,399	342,236	11,163	237,749	100.0	59.6	57.7	1.9	40.1
60年	628,908	371,880	355,903	15,977	254,525	100.0	59.1	56.6	2.5	40.5
平成2年	660,946	390,537	376,650	13,887	260,683	100.0	59.1	57.0	2.1	39.4
7年	678,709	412,068	389,468	22,600	260,633	100.0	60.7	57.4	3.3	38.4
12年	677,619	387,909	364,071	23,838	260,244	100.0	57.2	53.7	3.5	38.4
17年	708,317	399,226	370,147	29,079	280,404	100.0	56.4	52.3	4.1	39.6
22年	720,642	390,588	362,048	28,540	255,101	100.0	54.2	50.2	4.0	35.4
堺区	130,308	70,005	64,671	5,334	43,998	100.0	53.7	49.6	4.1	33.8
中区	104,346	57,027	52,892	4,135	36,339	100.0	54.7	50.7	4.0	34.8
東区	74,054	39,776	36,953	2,823	27,125	100.0	53.7	49.9	3.8	36.6
西区	112,748	62,174	57,953	4,221	38,732	100.0	55.1	51.4	3.7	34.4
南区	133,206	69,885	64,098	5,787	51,693	100.0	52.5	48.1	4.3	38.8
北区	132,531	73,598	68,559	5,039	44,582	100.0	55.5	51.7	3.8	33.6
美原区	33,449	18,123	16,922	1,201	12,632	100.0	54.2	50.6	3.6	37.8
男										
昭和30年	86,272	69,925	67,168	2,757	16,347	100.0	81.1	77.9	3.2	18.9
35年	124,671	104,046	102,876	1,170	20,623	100.0	83.5	82.5	0.9	16.5
40年	180,320	151,788	148,914	2,874	28,526	100.0	84.2	82.6	1.6	15.8
45年	223,187	192,809	189,737	3,072	30,346	100.0	86.4	85.0	1.4	13.6
50年	270,103	232,219	225,013	7,206	37,884	100.0	86.0	83.3	2.7	14.0
55年	290,194	241,003	232,725	8,278	48,551	100.0	83.0	80.2	2.9	16.7
60年	307,051	243,788	232,653	11,135	61,752	100.0	79.4	75.8	3.6	20.1
平成2年	321,821	248,502	239,341	9,161	67,421	100.0	77.2	74.4	2.8	20.9
7年	328,717	258,396	243,871	14,525	66,425	100.0	78.6	74.2	4.4	20.2
12年	325,650	237,691	222,166	15,525	69,602	100.0	73.0	68.2	4.8	21.4
17年	337,331	238,427	219,422	19,005	80,562	100.0	70.7	65.0	5.6	23.9
22年	342,484	228,072	209,137	18,935	78,108	100.0	66.6	61.1	5.5	22.8
堺区	64,459	40,861	37,260	3,601	15,261	100.0	63.4	57.8	5.6	23.7
中区	49,953	33,719	30,932	2,787	10,843	100.0	67.5	61.9	5.6	21.7
東区	34,899	23,254	21,352	1,902	8,268	100.0	66.6	61.2	5.5	23.7
西区	53,715	36,814	33,991	2,823	11,223	100.0	68.5	63.3	5.3	20.9
南区	61,412	40,184	36,426	3,758	15,889	100.0	65.4	59.3	6.1	25.9
北区	62,140	42,484	39,252	3,232	12,766	100.0	68.4	63.2	5.2	20.5
美原区	15,906	10,756	9,924	832	3,858	100.0	67.6	62.4	5.2	24.3
女										
昭和30年	88,201	28,876	27,843	1,033	59,325	100.0	32.7	31.6	1.2	67.3
35年	124,569	44,283	43,850	433	80,273	100.0	35.5	35.2	0.3	64.4
40年	174,915	65,595	64,607	988	109,295	100.0	37.5	36.9	0.6	62.5
45年	221,487	85,627	84,409	1,218	135,853	100.0	38.7	38.1	0.5	61.3
50年	274,269	95,416	93,238	2,178	178,853	100.0	34.8	34.0	0.8	65.2
55年	302,682	112,396	109,511	2,885	189,198	100.0	37.1	36.2	1.0	62.5
60年	321,857	128,092	123,250	4,842	192,773	100.0	39.8	38.3	1.5	59.9
平成2年	339,125	142,035	137,309	4,726	193,262	100.0	41.9	40.5	1.4	57.0
7年	349,992	153,672	145,597	8,075	194,208	100.0	43.9	41.6	2.3	55.5
12年	351,969	150,218	141,905	8,313	190,642	100.0	42.7	40.3	2.4	54.2
17年	370,986	160,799	150,725	10,074	199,842	100.0	43.3	40.6	2.7	53.9
22年	378,158	162,516	152,911	9,605	176,993	100.0	43.0	40.4	2.5	46.8
堺区	65,849	29,144	27,411	1,733	28,737	100.0	44.3	41.6	2.6	43.6
中区	54,393	23,308	21,960	1,348	25,496	100.0	42.9	40.4	2.5	46.9
東区	39,155	16,522	15,601	921	18,857	100.0	42.2	39.8	2.4	48.2
西区	59,033	25,360	23,962	1,398	27,509	100.0	43.0	40.6	2.4	46.6
南区	71,794	29,701	27,672	2,029	35,804	100.0	41.4	38.5	2.8	49.9
北区	70,391	31,114	29,307	1,807	31,816	100.0	44.2	41.6	2.6	45.2
美原区	17,543	7,367	6,998	369	8,774	100.0	42.0	39.9	2.1	50.0

(備考) 15歳以上人口の総数には労働力状態「不詳」を含む

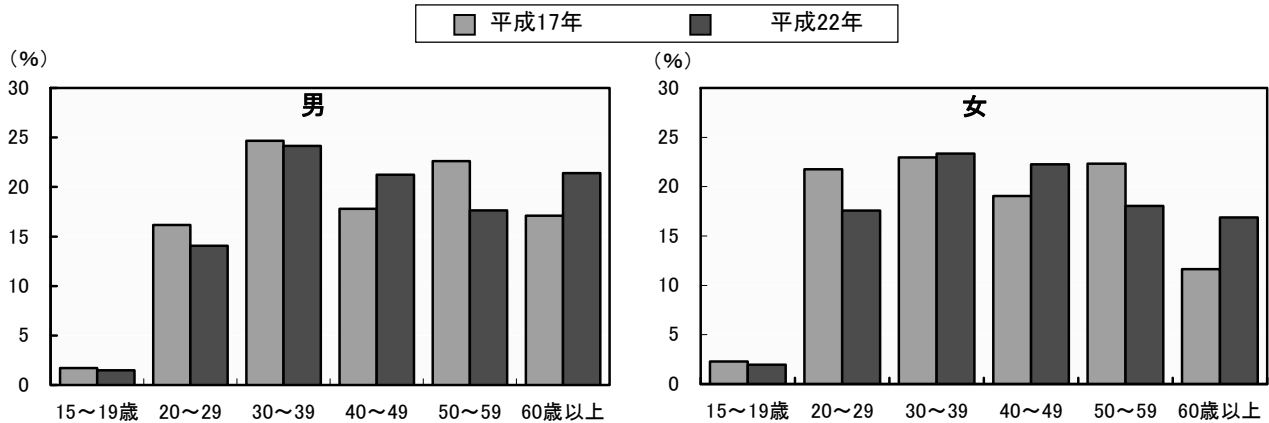
(2) 年齢別労働力人口

○労働力人口 男女とも30歳代が最多

構成比は前回に比べて男は20歳代・30歳代と50歳代で低下、40歳代と60歳以上で上昇
女は20歳代と50歳代で低下、30歳代・40歳代と60歳以上で上昇

○60歳以上の割合は男女とも大きく上昇、労働力市場の高齢化が進む

労働力人口の年齢別比率



年齢、男女別労働力人口の推移

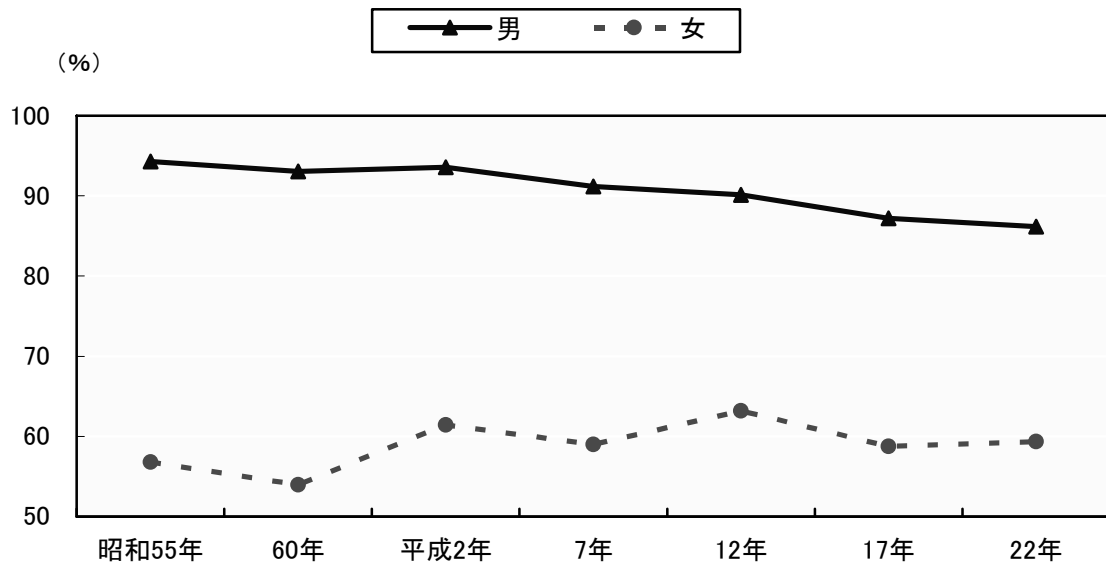
年 齢	男					女				
	平成2年	平成7年	平成12年	平成17年	平成22年	平成2年	平成7年	平成12年	平成17年	平成22年
労働力人口総数	248,502	258,396	237,691	238,427	228,072	142,035	153,672	150,218	160,799	162,516
15~19歳	7,733	6,079	4,080	4,046	3,359	6,585	4,945	3,664	3,683	3,183
20~29	50,608	58,079	49,761	38,509	32,108	38,416	45,595	41,067	34,996	28,527
30~39	49,465	46,817	50,318	58,820	55,105	22,852	22,440	27,470	36,895	37,943
40~49	68,671	59,506	42,851	42,437	48,449	41,621	37,350	28,359	30,629	36,162
50~59	50,782	58,179	59,612	53,859	40,207	24,128	31,507	36,025	35,885	29,300
60歳以上	21,243	29,736	31,069	40,756	48,844	8,433	11,835	13,633	18,711	27,401
構成比 (%)										
総数	100.0	100.0	100.0	100.0	100.0	100.0	100.0	100.0	100.0	100.0
15~19歳	3.1	2.4	1.7	1.7	1.5	4.6	3.2	2.4	2.3	2.0
20~29	20.4	22.5	20.9	16.2	14.1	27.0	29.7	27.3	21.8	17.6
30~39	19.9	18.1	21.2	24.7	24.2	16.1	14.6	18.3	22.9	23.3
40~49	27.6	23.0	18.0	17.8	21.2	29.3	24.3	18.9	19.0	22.3
50~59	20.4	22.5	25.1	22.6	17.6	17.0	20.5	24.0	22.3	18.0
60歳以上	8.5	11.5	13.1	17.1	21.4	5.9	7.7	9.1	11.6	16.9

(3) 就業状態別労働力人口

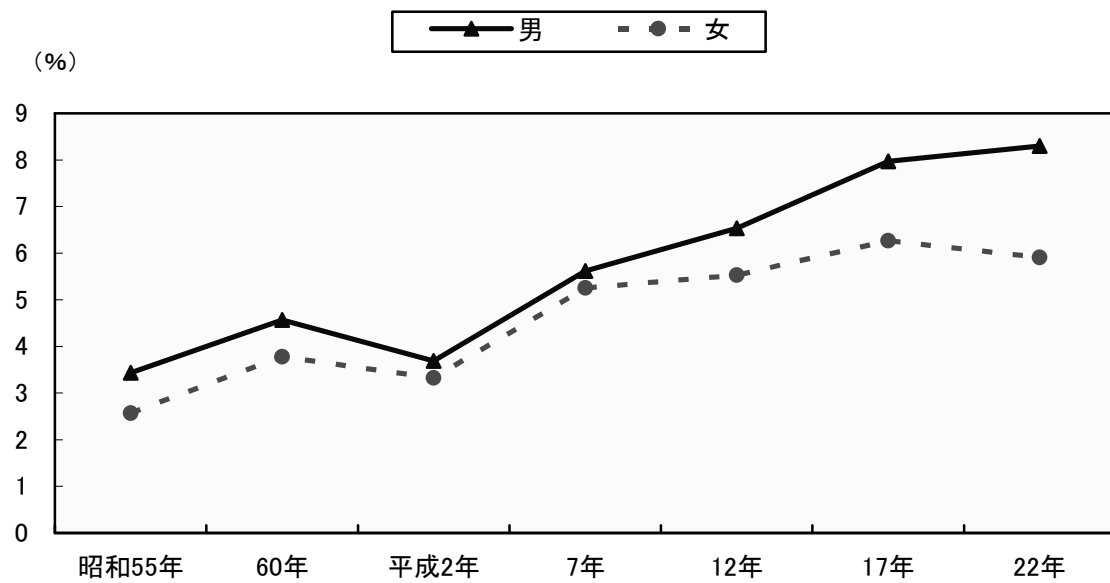
○「主に仕事」は男性は86.2%と減少、女性は59.4%と微増

○男性の完全失業率は8.3%に上昇

「主に仕事」の就業者率の推移



男女別完全失業率の推移



就業状態、男女別15歳以上人口の推移

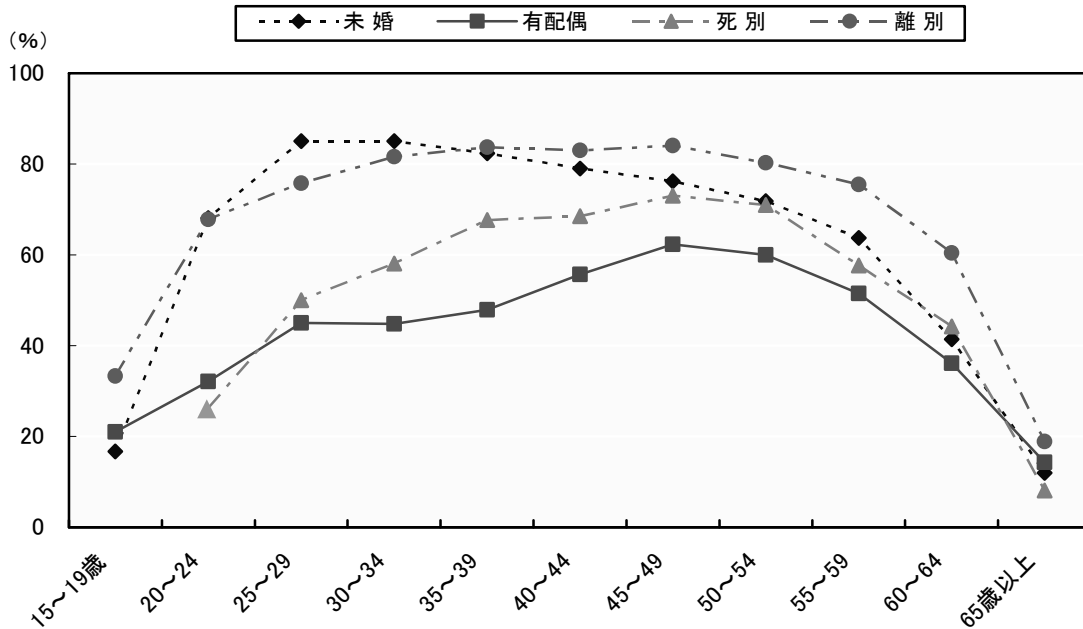
年次	労働力人口							構成比(%)						
	総数	就業者					完全失業者	総数	就業者					完全失業者
		総数	主に仕事	家事のほかに仕事	通学のかたわら仕事	休業者			総数	主に仕事	家事のほかに仕事	通学のかたわら仕事	休業者	
総数														
昭和55年	353,399	342,236	291,078	44,121	3,032	4,005	11,163	100.0	96.8	82.4	12.5	0.9	1.1	3.2
60年	371,880	355,903	295,904	52,067	4,026	3,906	15,977	100.0	95.7	79.6	14.0	1.1	1.1	4.3
平成2年	390,537	376,650	319,717	47,449	5,627	3,857	13,887	100.0	96.4	81.9	12.1	1.4	1.0	3.6
7年	412,068	389,468	326,175	51,550	7,017	4,726	22,600	100.0	94.5	79.2	12.5	1.7	1.1	5.5
12年	387,909	364,071	309,109	43,736	6,441	4,785	23,838	100.0	93.9	79.7	11.3	1.7	1.2	6.1
17年	399,226	370,147	302,410	52,126	7,633	7,978	29,079	100.0	92.7	75.7	13.1	1.9	2.0	7.3
22年	390,588	362,048	293,022	52,553	7,720	8,753	28,540	100.0	92.7	75.0	13.5	2.0	2.2	7.3
堺区	70,005	64,671	53,007	8,862	1,154	1,648	5,334	100.0	92.4	75.7	12.7	1.6	2.4	7.6
中区	57,027	52,892	42,186	8,133	1,334	1,239	4,135	100.0	92.7	74.0	14.3	2.3	2.2	7.3
東区	39,776	36,953	29,667	5,490	914	882	2,823	100.0	92.9	74.6	13.8	2.3	2.2	7.1
西区	62,174	57,953	46,718	8,635	1,187	1,413	4,221	100.0	93.2	75.1	13.9	1.9	2.3	6.8
南区	69,885	64,098	51,706	9,658	1,312	1,422	5,787	100.0	91.7	74.0	13.8	1.9	2.0	8.3
北区	73,598	68,559	56,189	9,135	1,495	1,740	5,039	100.0	93.2	76.3	12.4	2.0	2.4	6.8
美原区	18,123	16,922	13,549	2,640	324	409	1,201	100.0	93.4	74.8	14.6	1.8	2.3	6.6
男														
昭和55年	241,003	232,725	227,230	820	1,833	2,842	8,278	100.0	96.6	94.3	0.3	0.8	1.2	3.4
60年	243,788	232,653	226,801	743	2,366	2,743	11,135	100.0	95.4	93.0	0.3	1.0	1.1	4.6
平成2年	248,502	239,341	232,487	996	3,319	2,539	9,161	100.0	96.3	93.6	0.4	1.3	1.0	3.7
7年	258,396	243,871	235,537	1,485	3,734	3,115	14,525	100.0	94.4	91.2	0.6	1.4	1.2	5.6
12年	237,691	222,166	214,188	1,907	3,214	2,857	15,525	100.0	93.5	90.1	0.8	1.4	1.2	6.5
17年	238,427	219,422	207,919	2,847	3,976	4,680	19,005	100.0	92.0	87.2	1.2	1.7	2.0	8.0
22年	228,072	209,137	196,537	3,618	4,019	4,963	18,935	100.0	91.7	86.2	1.6	1.8	2.2	8.3
堺区	40,861	37,260	35,065	644	586	965	3,601	100.0	91.2	85.8	1.6	1.4	2.4	8.8
中区	33,719	30,932	28,955	538	706	733	2,787	100.0	91.7	85.9	1.6	2.1	2.2	8.3
東区	23,254	21,352	19,967	407	481	497	1,902	100.0	91.8	85.9	1.8	2.1	2.1	8.2
西区	36,814	33,991	31,990	580	611	810	2,823	100.0	92.3	86.9	1.6	1.7	2.2	7.7
南区	40,184	36,426	34,239	684	676	827	3,758	100.0	90.6	85.2	1.7	1.7	2.1	9.4
北区	42,484	39,252	36,991	590	788	883	3,232	100.0	92.4	87.1	1.4	1.9	2.1	7.6
美原区	10,756	9,924	9,330	175	171	248	832	100.0	92.3	86.7	1.6	1.6	2.3	7.7
女														
昭和55年	112,396	109,511	63,848	43,301	1,199	1,163	2,885	100.0	97.4	56.8	38.5	1.1	1.0	2.6
60年	128,092	123,250	69,103	51,324	1,660	1,163	4,842	100.0	96.2	53.9	40.1	1.3	0.9	3.8
平成2年	142,035	137,309	87,230	46,453	2,308	1,318	4,726	100.0	96.7	61.4	32.7	1.6	0.9	3.3
7年	153,672	145,597	90,638	50,065	3,283	1,611	8,075	100.0	94.7	59.0	32.6	2.1	1.0	5.3
12年	150,218	141,905	94,921	41,829	3,227	1,928	8,313	100.0	94.5	63.2	27.8	2.1	1.3	5.5
17年	160,799	150,725	94,491	49,279	3,657	3,298	10,074	100.0	93.7	58.8	30.6	2.3	2.1	6.3
22年	162,516	152,911	96,485	48,935	3,701	3,790	9,605	100.0	94.1	59.4	30.1	2.3	2.3	5.9
堺区	29,144	27,411	17,942	8,218	568	683	1,733	100.0	94.1	61.6	28.2	1.9	2.3	5.9
中区	23,308	21,960	13,231	7,595	628	506	1,348	100.0	94.2	56.8	32.6	2.7	2.2	5.8
東区	16,522	15,601	9,700	5,083	433	385	921	100.0	94.4	58.7	30.8	2.6	2.3	5.6
西区	25,360	23,962	14,728	8,055	576	603	1,398	100.0	94.5	58.1	31.8	2.3	2.4	5.5
南区	29,701	27,672	17,467	8,974	636	595	2,029	100.0	93.2	58.8	30.2	2.1	2.0	6.8
北区	31,114	29,307	19,198	8,545	707	857	1,807	100.0	94.2	61.7	27.5	2.3	2.8	5.8
美原区	7,367	6,998	4,219	2,465	153	161	369	100.0	95.0	57.3	33.5	2.1	2.2	5.0

(4) 女性の労働力状態

○女性の有配偶の労働力人口「主に仕事」が45.1%、「家事のほか仕事」が48.7%

○女性の離別の労働力人口「主に仕事」が73.9%と未婚に次いで高い

女性の配偶関係、年齢別労働力率（平成22年）



女性の配偶関係、労働力状態別15歳以上人口の推移

配偶関係	平成17年			平成22年		
	15歳以上人口	労働力人口	非労働力人口	15歳以上人口	労働力人口	非労働力人口
女性人口						
総数	370,986	160,799	199,842	378,158	162,516	176,993
未婚	86,074	54,717	27,928	86,731	52,480	27,989
有配偶	209,221	82,056	126,353	207,944	84,933	104,769
死別・離別	68,138	22,695	42,461	72,914	23,308	40,795
配偶関係別構成比 (%)						
総数	100.0	100.0	100.0	100.0	100.0	100.0
未婚	23.2	34.0	14.0	22.9	32.3	15.8
有配偶	56.4	51.0	63.2	55.0	52.3	59.2
死別・離別	18.4	14.1	21.2	19.3	14.3	23.0
労働力状態別構成比 (%)						
総数	100.0	43.3	53.9	100.0	43.0	46.8
未婚	100.0	63.6	32.4	100.0	60.5	32.3
有配偶	100.0	39.2	60.4	100.0	40.8	50.4
死別・離別	100.0	33.3	62.3	100.0	32.0	55.9

(備考) 15歳以上人口には労働力状態「不詳」を含む

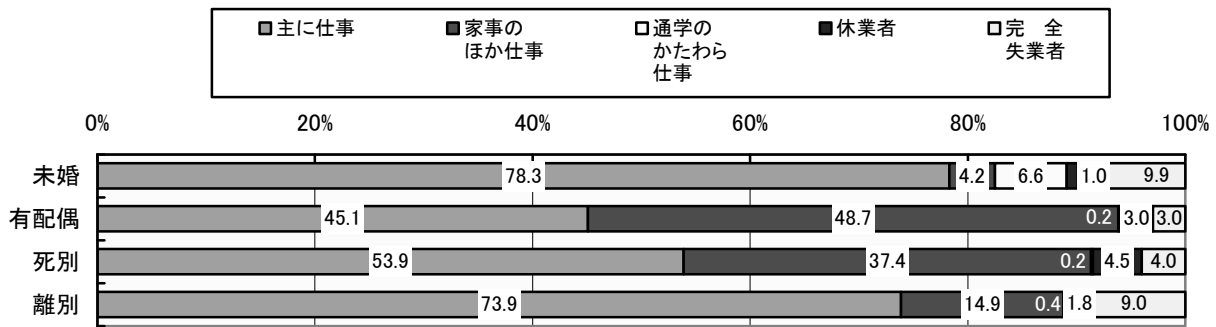
総数には配偶関係「不詳」を含む

女性の配偶関係、年齢(5歳階級)別労働力人口及び労働力率 (平成22年)

年 齢	労働力人口					労働力率 (%)				
	総数	未婚	有配偶	死別	離別	総数	未婚	有配偶	死別	離別
総数	162,516	52,480	84,933	6,903	16,405	43.0	60.5	40.8	14.8	62.6
15～19歳	3,183	3,141	33	-	2	16.7	16.7	21.0	-	33.3
20～24	12,564	11,691	655	5	116	63.4	68.1	32.1	26.3	67.8
25～29	15,963	11,490	3,848	13	457	68.7	85.1	45.0	50.0	75.8
30～34	17,169	8,269	7,690	25	1,009	59.6	85.1	44.8	58.1	81.6
35～39	20,774	6,802	11,555	88	2,126	58.0	82.4	47.9	67.7	83.7
40～44	19,075	4,335	11,799	159	2,587	61.9	79.0	55.7	68.5	83.0
45～49	17,087	2,665	11,466	332	2,473	66.0	76.2	62.3	73.0	84.1
50～54	14,114	1,516	9,937	527	1,979	63.0	71.8	60.0	71.0	80.3
55～59	15,186	1,224	10,665	937	2,198	54.8	63.7	51.5	57.7	75.5
60～64	14,787	837	9,941	1,587	2,224	39.4	41.4	36.1	44.2	60.4
65歳以上	12,614	510	7,344	3,230	1,234	11.8	12.0	14.3	8.1	18.9

(備考) 総数には配偶関係「不詳」を含む

女性の配偶関係、就業状態別労働力人口割合 (平成22年)



女性の配偶関係、就業状態別労働力人口 (平成22年)

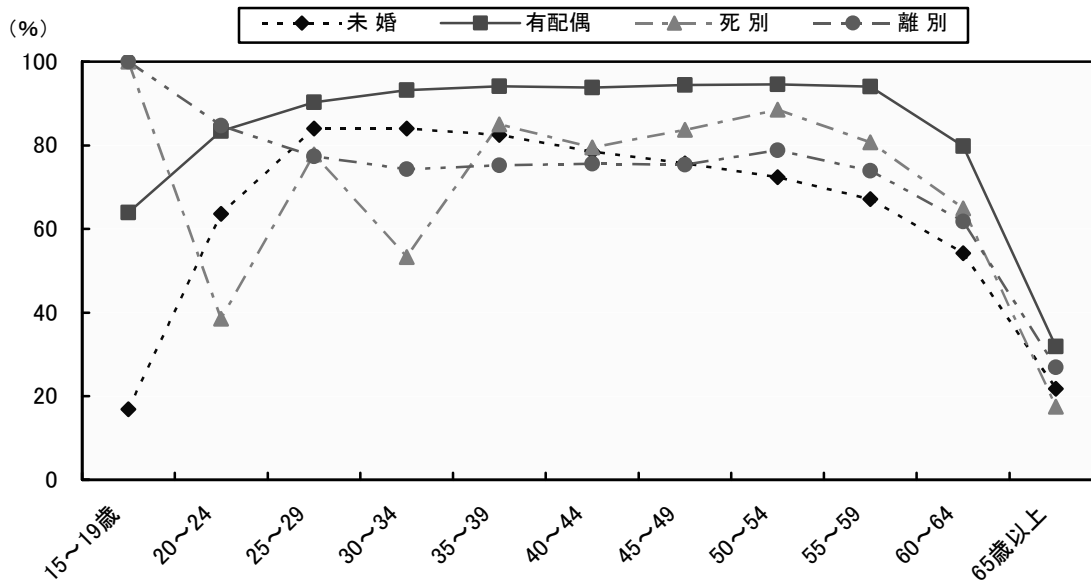
配偶関係	総数	就業者					完全失業者
		総数	主に仕事	家事のほか仕事	通学のかたわら仕事	休業者	
労働力人口	162,516	152,911	96,485	48,935	3,701	3,790	9,605
未婚	52,480	47,299	41,088	2,208	3,459	544	5,181
有配偶	84,933	82,404	38,306	41,384	132	2,582	2,529
死別	6,903	6,627	3,720	2,584	12	311	276
離別	16,405	14,925	12,118	2,448	61	298	1,480
構成比 (%)	100.0	94.1	59.4	30.1	2.3	2.3	5.9
未婚	100.0	90.1	78.3	4.2	6.6	1.0	9.9
有配偶	100.0	97.0	45.1	48.7	0.2	3.0	3.0
死別	100.0	96.0	53.9	37.4	0.2	4.5	4.0
離別	100.0	91.0	73.9	14.9	0.4	1.8	9.0

(備考) 配偶関係の総数には「不詳」を含む

(5) 男性の労働力状態

○男性の有配偶の労働力人口「主に仕事」が91.5%

男性の配偶関係、年齢別労働力率（平成22年）



男性の配偶関係、労働力状態別15歳以上人口の推移

配偶関係	平成17年			平成22年		
	15歳以上人口	労働力人口	非労働力人口	15歳以上人口	労働力人口	非労働力人口
男性人口						
総数	337,331	238,427	80,562	342,484	228,072	78,108
未婚	97,497	65,182	27,386	101,881	64,082	28,256
有配偶	207,684	159,916	40,461	206,787	149,651	39,181
死別・離別	20,566	11,431	8,215	25,300	12,146	9,280
配偶関係別構成比(%)						
総数	100.0	100.0	100.0	100.0	100.0	100.0
未婚	28.9	27.3	34.0	29.7	28.1	36.2
有配偶	61.6	67.1	50.2	60.4	65.6	50.2
死別・離別	6.1	4.8	10.2	7.4	5.3	11.9
労働力状態別構成比(%)						
総数	100.0	70.7	23.9	100.0	66.6	22.8
未婚	100.0	66.9	28.1	100.0	62.9	27.7
有配偶	100.0	77.0	19.5	100.0	72.4	18.9
死別・離別	100.0	55.6	39.9	100.0	48.0	36.7

(備考) 15歳以上人口には労働力状態「不詳」を含む

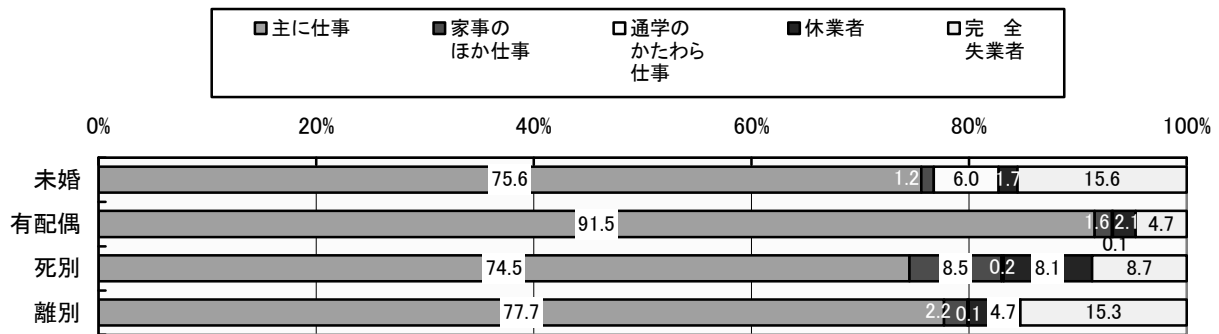
総数には配偶関係「不詳」を含む

男性の配偶関係、年齢(5歳階級)別労働力人口及び労働力率 (平成22年)

年 齢	労働力人口					労働力率 (%)				
	総数	未婚	有配偶	死別	離別	総数	未婚	有配偶	死別	離別
総数	228,072	64,082	149,651	2,755	9,391	66.6	62.9	72.4	27.5	61.4
15～19歳	3,359	3,279	53	2	3	17.1	16.9	63.9	100.0	100.0
20～24	13,265	11,992	1,097	5	50	64.0	63.6	83.4	38.5	84.7
25～29	18,843	12,657	5,737	7	195	84.1	84.0	90.3	77.8	77.4
30～34	23,713	9,838	13,210	8	447	87.1	84.0	93.2	53.3	74.3
35～39	31,392	9,485	20,629	34	967	88.0	82.5	94.1	85.0	75.2
40～44	26,355	6,195	18,624	58	1,239	87.1	78.5	93.8	79.5	75.6
45～49	22,094	3,736	16,733	87	1,343	87.6	75.7	94.4	83.7	75.4
50～54	18,513	2,382	14,582	177	1,193	88.5	72.4	94.6	88.5	78.8
55～59	21,694	2,231	17,512	343	1,399	86.9	67.1	94.0	80.7	73.9
60～64	24,683	1,689	20,609	598	1,541	74.6	54.2	79.8	64.9	61.8
65歳以上	24,161	598	20,865	1,436	1,014	29.4	21.8	31.9	17.5	26.9

(備考) 総数には配偶関係「不詳」を含む

男性の配偶関係、就業状態別労働力人口割合(平成22年)



男性の配偶関係、就業状態別労働力人口(平成22年)

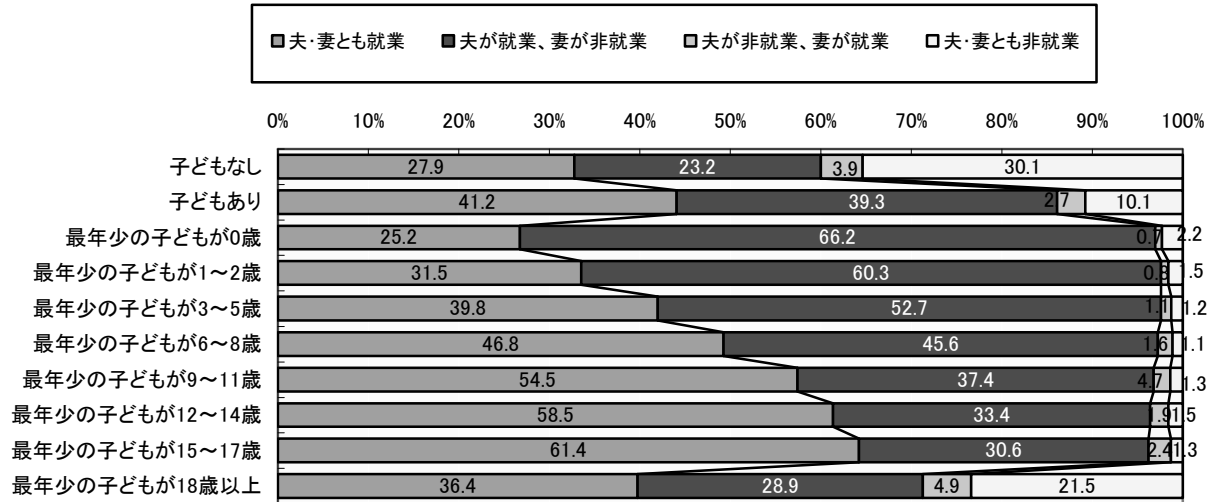
配偶関係	総数	就業者				完全失業者	
		総数	主に仕事	家事のほか仕事	通学のかたわら仕事		休業者
労働力人口	228,072	209,137	196,537	3,618	4,019	4,963	18,935
未婚	64,082	54,115	48,455	739	3,823	1,098	9,967
有配偶	149,651	142,595	136,972	2,391	128	3,104	7,056
死別	2,755	2,515	2,053	233	6	223	240
離別	9,391	7,956	7,296	203	11	446	1,435
構成比 (%)	100.0	91.7	86.2	1.6	1.8	2.2	8.3
未婚	100.0	84.4	75.6	1.2	6.0	1.7	15.6
有配偶	100.0	95.3	91.5	1.6	0.1	2.1	4.7
死別	100.0	91.3	74.5	8.5	0.2	8.1	8.7
離別	100.0	84.7	77.7	2.2	0.1	4.7	15.3

(備考) 配偶関係の総数には「不詳」を含む

(6) 夫婦の就業状態

○共働き世帯は子どもの学齢期に急増、その後も子ども年齢が上昇するとともに増加

子どもの有無・年齢、夫婦の就業状態別夫婦のいる一般世帯の割合(平成22年)



子どもの有無・年齢、夫婦の就業状態別夫婦のいる一般世帯の割合(平成22年)

子どもの有無・年齢	総数	夫・妻とも就業		夫が就業、妻が非就業	夫が非就業、妻が就業	夫・妻とも非就業
		総数	夫・妻とも雇用者			
夫婦のいる一般世帯						
総数	197,271	71,013	51,651	65,127	6,532	35,368
子どもなし	77,132	21,538	14,625	17,895	3,032	23,253
子どもあり	120,139	49,475	37,026	47,232	3,500	12,115
最年少の子どもが0歳	7,075	1,784	1,367	4,685	48	154
1~2歳	12,135	3,828	2,971	7,316	93	181
3~5歳	12,533	4,985	3,882	6,605	133	153
6~8歳	10,364	4,855	3,833	4,728	162	111
9~11歳	9,511	5,186	4,145	3,554	168	124
12~14歳	8,744	5,118	4,070	2,924	168	132
15~17歳	7,740	4,754	3,770	2,371	182	98
18歳以上	52,037	18,965	12,988	15,049	2,546	11,162
構成比(%)						
総数	100.0	36.0	26.2	33.0	3.3	17.9
子どもなし	100.0	27.9	19.0	23.2	3.9	30.1
子どもあり	100.0	41.2	30.8	39.3	2.9	10.1
最年少の子どもが0歳	100.0	25.2	19.3	66.2	0.7	2.2
1~2歳	100.0	31.5	24.5	60.3	0.8	1.5
3~5歳	100.0	39.8	31.0	52.7	1.1	1.2
6~8歳	100.0	46.8	37.0	45.6	1.6	1.1
9~11歳	100.0	54.5	43.6	37.4	1.8	1.3
12~14歳	100.0	58.5	46.5	33.4	1.9	1.5
15~17歳	100.0	61.4	48.7	30.6	2.4	1.3
18歳以上	100.0	36.4	25.0	28.9	4.9	21.5

(備考)1 夫婦の就業・不就業の総数には労働力状態「不詳」を含む。

2 夫・妻とも雇用者には「役員」を含む。

(7) 大阪府、全国との比較 [労働力状態]

○労働力率は大阪府、全国を下回る

労働力状態別15歳以上人口（平成22年）

労働力状態	堺市		大阪府		全国	
	人口	構成比 (%)	人口	構成比 (%)	人口	構成比 (%)
15歳以上人口	720,642	100.0	7,610,818	100.0	110,277,485	100.0
労働力人口	390,588	54.2	4,145,618	54.5	63,699,101	57.8
就業者	362,048	50.2	3,815,052	50.1	59,611,311	54.1
完全失業者	28,540	4.0	330,566	4.3	4,087,790	3.7
非労働力人口	255,101	35.4	2,759,921	36.3	40,372,373	36.6

（備考）15歳以上人口には労働力状態「不詳」を含む

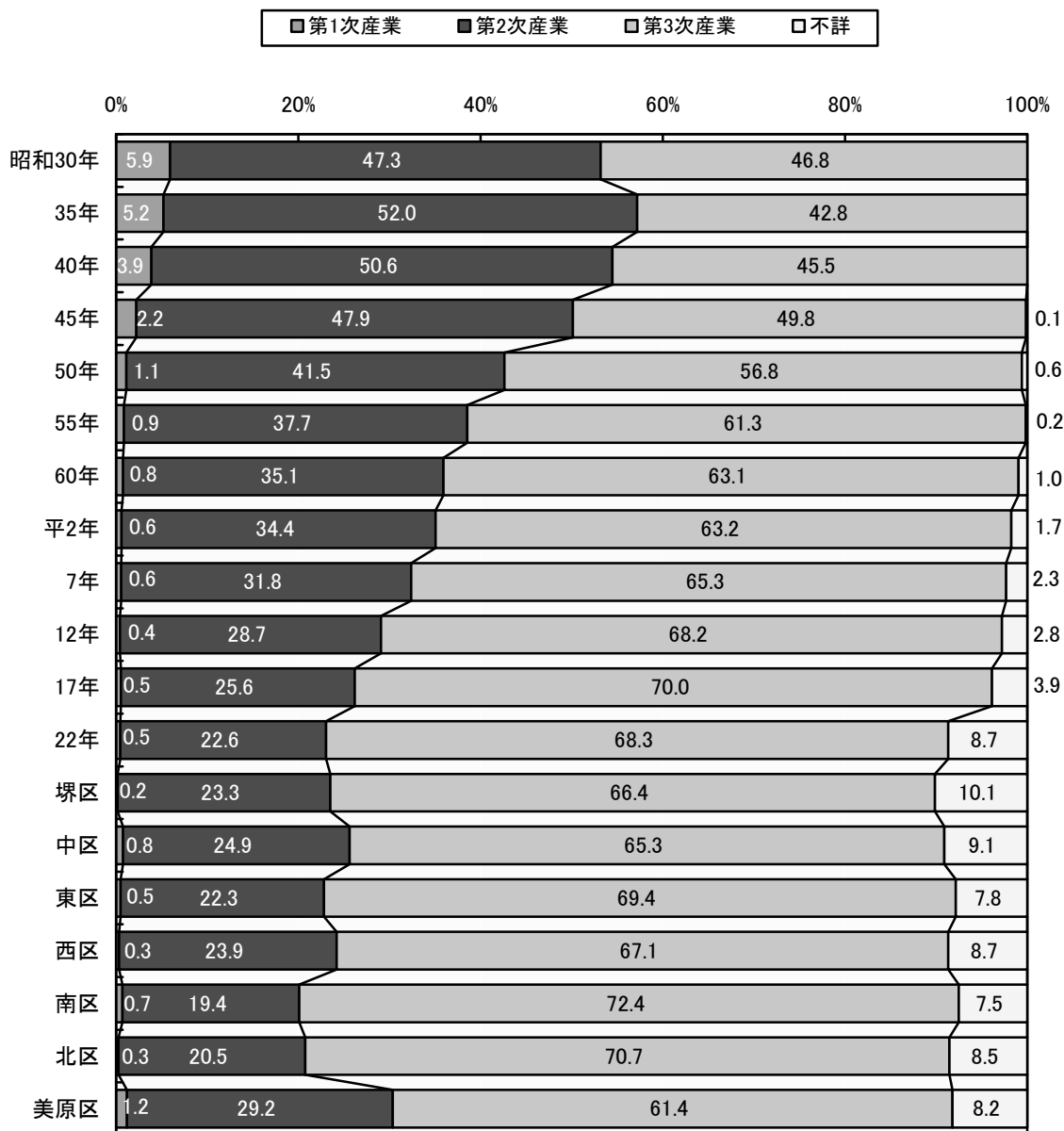
2 産業別就業者

(1) 産業3部門別就業者

○第3次産業就業者割合は増加が続いていたが、わずかながら減少に転じる

○第2次産業就業者の区別割合は、美原区が29.2%と最も高く、南区が19.4%と最も低い

産業(3部門)別15歳以上就業者の割合の推移



産業(3部門)別15歳以上就業者数の推移

年次	就業者数				構成比 (%)			
	総数	第1次産業	第2次産業	第3次産業	総数	第1次産業	第2次産業	第3次産業
昭和30年	95,011	5,638	44,903	44,469	100.0	5.9	47.3	46.8
35年	146,726	7,623	76,272	62,816	100.0	5.2	52.0	42.8
40年	213,521	8,250	108,022	97,221	100.0	3.9	50.6	45.5
45年	274,146	6,124	131,280	136,396	100.0	2.2	47.9	49.8
50年	318,251	3,532	132,138	180,714	100.0	1.1	41.5	56.8
55年	342,236	2,994	128,953	209,721	100.0	0.9	37.7	61.3
60年	355,903	2,761	125,087	224,648	100.0	0.8	35.1	63.1
平2年	376,650	2,306	129,714	238,060	100.0	0.6	34.4	63.2
7年	389,468	2,206	123,917	254,372	100.0	0.6	31.8	65.3
12年	364,071	1,525	104,341	248,120	100.0	0.4	28.7	68.2
17年	370,147	1,971	94,927	258,927	100.0	0.5	25.6	70.0
22年	362,048	1,728	81,757	247,212	100.0	0.5	22.6	68.3
堺区	64,671	116	15,096	42,912	100.0	0.2	23.3	66.4
中区	52,892	403	13,158	34,515	100.0	0.8	24.9	65.3
東区	36,953	188	8,241	25,630	100.0	0.5	22.3	69.4
西区	57,953	183	13,848	38,899	100.0	0.3	23.9	67.1
南区	64,098	446	12,443	46,386	100.0	0.7	19.4	72.4
北区	68,559	191	14,033	48,478	100.0	0.3	20.5	70.7
美原区	16,922	201	4,938	10,392	100.0	1.2	29.2	61.4

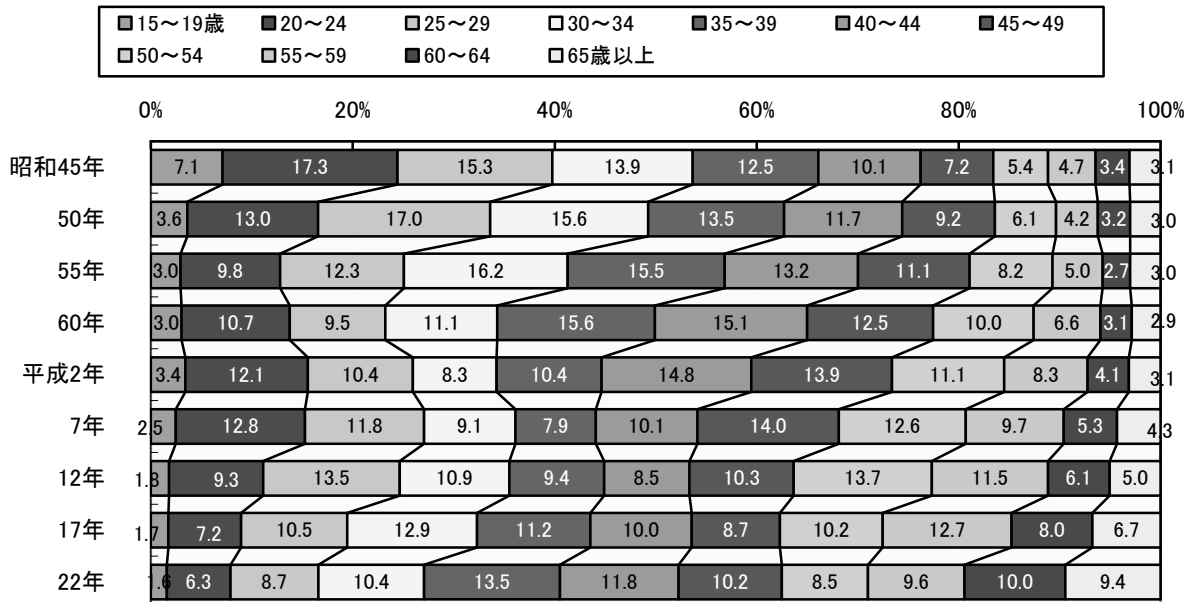
(備考)総数には「分類不能の産業」を含む

(2) 産業3部門、年齢別就業者

○5歳階級別就業者割合は年齢の高い層の割合の増加が続き、60歳以上が19.4%を占めるようになった

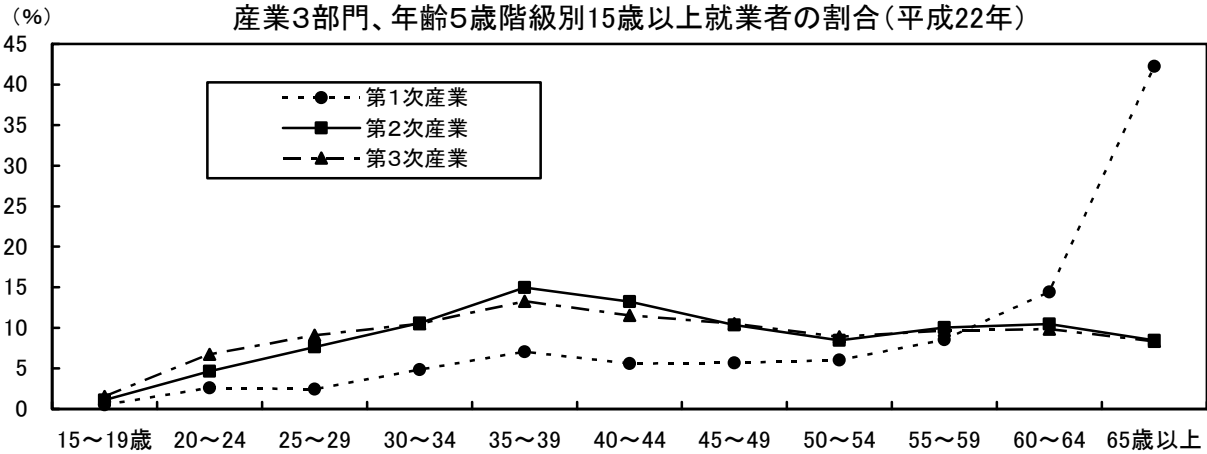
○高齢化著しい第1次産業就業者、65歳以上が42.2%を占める

年齢(5歳階級)別15歳以上就業者の割合の推移



年齢(5歳階級)別15歳以上就業者数の推移

年齢	昭和45年	50年	55年	60年	平成2年	7年	12年	17年	22年
15歳以上就業者数	274,146	318,251	342,236	355,903	376,650	389,468	364,071	370,147	362,048
15~19歳	19,432	11,447	10,106	10,824	12,852	9,575	6,618	6,426	5,684
20~24	47,511	41,269	33,679	38,150	45,683	49,862	33,898	26,642	22,838
25~29	42,000	54,260	42,006	33,652	39,180	45,915	49,208	38,961	31,559
30~34	38,135	49,770	55,507	39,500	31,210	35,302	39,604	47,564	37,808
35~39	34,153	42,815	53,209	55,518	39,213	30,947	34,121	41,463	48,745
40~44	27,792	37,201	45,145	53,731	55,842	39,262	30,776	37,178	42,632
45~49	19,745	29,244	37,833	44,356	52,425	54,489	37,588	32,337	36,984
50~54	14,771	19,257	28,096	35,419	41,952	48,987	49,749	37,740	30,887
55~59	12,974	13,275	16,983	23,614	31,101	37,725	41,947	47,161	34,587
60~64	9,209	10,140	9,392	10,962	15,390	20,568	22,276	29,708	36,156
65歳以上	8,424	9,573	10,280	10,177	11,802	16,836	18,286	24,967	34,168
構成比(%)	100.0	100.0	100.0	100.0	100.0	100.0	100.0	100.0	100.0
15~19歳	7.1	3.6	3.0	3.0	3.4	2.5	1.8	1.7	1.6
20~24	17.3	13.0	9.8	10.7	12.1	12.8	9.3	7.2	6.3
25~29	15.3	17.0	12.3	9.5	10.4	11.8	13.5	10.5	8.7
30~34	13.9	15.6	16.2	11.1	8.3	9.1	10.9	12.9	10.4
35~39	12.5	13.5	15.5	15.6	10.4	7.9	9.4	11.2	13.5
40~44	10.1	11.7	13.2	15.1	14.8	10.1	8.5	10.0	11.8
45~49	7.2	9.2	11.1	12.5	13.9	14.0	10.3	8.7	10.2
50~54	5.4	6.1	8.2	10.0	11.1	12.6	13.7	10.2	8.5
55~59	4.7	4.2	5.0	6.6	8.3	9.7	11.5	12.7	9.6
60~64	3.4	3.2	2.7	3.1	4.1	5.3	6.1	8.0	10.0
65歳以上	3.1	3.0	3.0	2.9	3.1	4.3	5.0	6.7	9.4



産業(3部門)、年齢(5歳階級)、男女別15歳以上就業者数(平成22年)

年齢、男女	就業者数				構成比 (%)			
	総数	第1次産業	第2次産業	第3次産業	総数	第1次産業	第2次産業	第3次産業
総数	362,048	1,728	81,757	247,212	100.0	100.0	100.0	100.0
15~19歳	5,684	9	905	3,833	1.6	0.5	1.1	1.6
20~24	22,838	45	3,791	16,644	6.3	2.6	4.6	6.7
25~29	31,559	42	6,244	22,490	8.7	2.4	7.6	9.1
30~34	37,808	84	8,653	25,970	10.4	4.9	10.6	10.5
35~39	48,745	122	12,228	32,800	13.5	7.1	15.0	13.3
40~44	42,632	97	10,837	28,497	11.8	5.6	13.3	11.5
45~49	36,984	98	8,461	25,996	10.2	5.7	10.3	10.5
50~54	30,887	104	6,929	22,012	8.5	6.0	8.5	8.9
55~59	34,587	148	8,227	23,994	9.6	8.6	10.1	9.7
60~64	36,156	249	8,562	24,342	10.0	14.4	10.5	9.8
65歳以上	34,168	730	6,920	20,634	9.4	42.2	8.5	8.3
男	209,137	1,331	63,175	127,686	100.0	100.0	100.0	100.0
15~19歳	2,884	5	757	1,666	1.4	0.4	1.2	1.3
20~24	11,513	37	3,013	7,183	5.5	2.8	4.8	5.6
25~29	16,911	35	4,814	10,511	8.1	2.6	7.6	8.2
30~34	21,851	68	6,784	13,273	10.4	5.1	10.7	10.4
35~39	29,297	97	9,677	17,472	14.0	7.3	15.3	13.7
40~44	24,641	74	8,334	14,412	11.8	5.6	13.2	11.3
45~49	20,757	70	6,462	12,847	9.9	5.3	10.2	10.1
50~54	17,346	72	5,268	11,013	8.3	5.4	8.3	8.6
55~59	19,990	102	6,279	12,489	9.6	7.7	9.9	9.8
60~64	22,040	191	6,474	13,888	10.5	14.4	10.2	10.9
65歳以上	21,907	580	5,313	12,932	10.5	43.6	8.4	10.1
女	152,911	397	18,582	119,526	100.0	100.0	100.0	100.0
15~19歳	2,800	4	148	2,167	1.8	1.0	0.8	1.8
20~24	11,325	8	778	9,461	7.4	2.0	4.2	7.9
25~29	14,648	7	1,430	11,979	9.6	1.8	7.7	10.0
30~34	15,957	16	1,869	12,697	10.4	4.0	10.1	10.6
35~39	19,448	25	2,551	15,328	12.7	6.3	13.7	12.8
40~44	17,991	23	2,503	14,085	11.8	5.8	13.5	11.8
45~49	16,227	28	1,999	13,149	10.6	7.1	10.8	11.0
50~54	13,541	32	1,661	10,999	8.9	8.1	8.9	9.2
55~59	14,597	46	1,948	11,505	9.5	11.6	10.5	9.6
60~64	14,116	58	2,088	10,454	9.2	14.6	11.2	8.7
65歳以上	12,261	150	1,607	7,702	8.0	37.8	8.6	6.4

(備考) 総数には分類不能の産業を含む

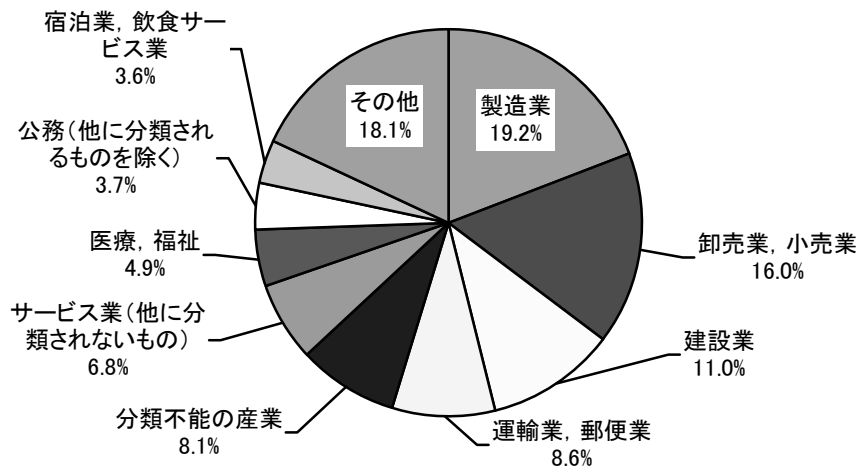
(3) 産業大分類、男女別就業者

○男性は「製造業」「建設業」「運輸業，郵便業」で女性より率が高い

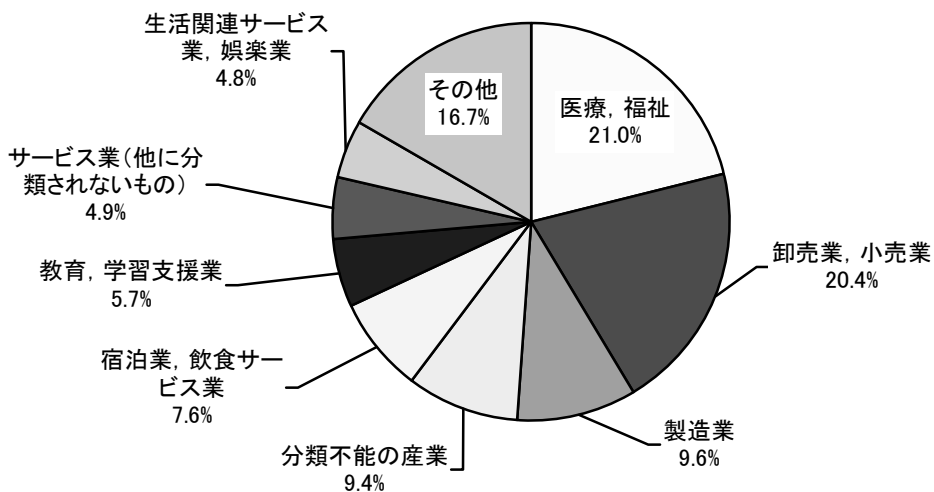
○女性は「医療，福祉」「卸売業，小売業」「宿泊業，飲食サービス業」で男性より率が高い

○第2次産業は低下傾向に歯止めがかからず

産業大分類別就業者割合(平成22年)男



産業大分類別就業者割合(平成22年)女



産業大分類別就業者数の推移

旧 産 業 分 類	昭和60年	平成2年	平成7年	平成12年	産業 分類	新 産 業 分 類	平 成 17 年			産業 分類
							総 数	男	女	
就 業 者 数 総 数	355,903	376,650	389,468	364,071	就業者	就 業 者 数 総 数	370,147	219,422	150,725	就業者
第 1 次 産 業	2,761	2,306	2,206	1,525	1	第 1 次 産 業	1,971	1,468	503	1
A 農 業	2,632	2,188	2,114	1,454	A	A 農 業	1,900	1,402	498	A
B 林 業	25	17	6	3	B	B 林 業	7	6	1	B
C 漁 業	104	101	86	68	C	C 漁 業	64	60	4	C
第 2 次 産 業	125,087	129,714	123,917	104,341	2	第 2 次 産 業	94,927	72,483	22,444	2
D 鉱 業	13	33	19	24	D	D 鉱 業	8	8	—	D
E 建 設 業	29,748	34,209	39,372	35,675	E	E 建 設 業	32,228	27,762	4,466	E
F 製 造 業	95,326	95,472	84,526	68,642	F	F 製 造 業	62,691	44,713	17,978	F
第 3 次 産 業	224,648	238,060	254,372	248,120	3	第 3 次 産 業	258,927	136,912	122,015	3
G 電気・ガス・熱供給・水道業	2,653	2,469	2,644	2,442	G	G 電気・ガス・熱供給・水道業	1,960	1,759	201	G
H 運輸・通信業	23,834	25,034	27,487	27,127	H	H 情報通信業	7,996	5,938	2,058	H
I 卸売・小売業、飲食店	98,677	97,534	100,768	92,508	I	I 運輸業	21,980	18,649	3,331	I
J 金融・保険業	12,759	14,392	13,946	11,259	J	J 卸売・小売業	73,569	38,010	35,559	J
K 不動産業	3,900	5,556	5,793	5,724	K	K 金融・保険業	9,844	4,255	5,589	K
L サービス業	73,207	83,494	94,683	99,893	L	L 不動産業	7,097	4,592	2,505	L
M 公務(他に分類されないもの)	9,618	9,581	9,051	9,167	M	M 飲食店、宿泊業	17,657	7,532	10,125	M
分類不能の産業	3,407	6,570	8,973	10,085	不	N 医療、福祉	37,910	9,004	28,906	N
						O 教育、学習支援業	16,525	7,173	9,352	O
構成比(%)総数	100.0	100.0	100.0	100.0	構成比	P 複合サービス事業	2,975	1,964	1,011	P
第 1 次 産 業	0.8	0.6	0.6	0.4	1	Q サービス業(他に分類されないもの)	51,815	30,418	21,397	Q
A 農 業	0.7	0.6	0.5	0.4	A	R 公務(他に分類されないもの)	9,599	7,618	1,981	R
B 林 業	0.0	0.0	0.0	0.0	B	分類不能の産業	14,322	8,559	5,763	不
C 漁 業	0.0	0.0	0.0	0.0	C					
第 2 次 産 業	35.1	34.4	31.8	28.7	2	構成比(%)総数	100.0	100.0	100.0	構成比
D 鉱 業	0.0	0.0	0.0	0.0	D	第 1 次 産 業	0.5	0.7	0.3	1
E 建 設 業	8.4	9.1	10.1	9.8	E	A 農 業	0.5	0.6	0.3	A
F 製 造 業	26.8	25.3	21.7	18.9	F	B 林 業	0.0	0.0	0.0	B
第 3 次 産 業	63.1	63.2	65.3	68.2	3	C 漁 業	0.0	0.0	0.0	C
G 電気・ガス・熱供給・水道業	0.7	0.7	0.7	0.7	G	第 2 次 産 業	25.6	33.0	14.9	2
H 運輸・通信業	6.7	6.6	7.1	7.5	H	D 鉱 業	0.0	0.0	—	D
I 卸売・小売業、飲食店	27.7	25.9	25.9	25.4	I	E 建 設 業	8.7	12.7	3.0	E
J 金融・保険業	3.6	3.8	3.6	3.1	J	F 製 造 業	16.9	20.4	11.9	F
K 不動産業	1.1	1.5	1.5	1.6	K	第 3 次 産 業	70.0	62.4	81.0	3
L サービス業	20.6	22.2	24.3	27.4	L	G 電気・ガス・熱供給・水道業	0.5	0.8	0.1	G
M 公務(他に分類されないもの)	2.7	2.5	2.3	2.5	M	H 情報通信業	2.2	2.7	1.4	H
分類不能の産業	1.0	1.7	2.3	2.8	不	I 運輸業	5.9	8.5	2.2	I
						J 卸売・小売業	19.9	17.3	23.6	J
						K 金融・保険業	2.7	1.9	3.7	K
						L 不動産業	1.9	2.1	1.7	L
						M 飲食店、宿泊業	4.8	3.4	6.7	M
						N 医療、福祉	10.2	4.1	19.2	N
						O 教育、学習支援業	4.5	3.3	6.2	O
						P 複合サービス事業	0.8	0.9	0.7	P
						Q サービス業(他に分類されないもの)	14.0	13.9	14.2	Q
						R 公務(他に分類されないもの)	2.6	3.5	1.3	R
						分類不能の産業	3.9	3.9	3.8	不

産業大分類別就業

新産業分類		全市			堺区			中区			総数
		総数	男	女	総数	男	女	総数	男	女	
就業者数	総数	362,048	209,137	152,911	64,671	37,260	27,411	52,892	30,932	21,960	36,953
第1次産業		1,728	1,331	397	116	92	24	403	288	115	188
A 農業, 林業		1,675	1,282	393	93	72	21	398	283	115	188
B 漁業		53	49	4	23	20	3	5	5	-	-
第2次産業		81,757	63,175	18,582	15,096	11,631	3,465	13,158	10,189	2,969	8,241
C 鉱業, 採石業, 砂利採取業		3	3	-	-	-	-	1	1	-	-
D 建設業		26,861	22,979	3,882	4,619	3,907	712	4,808	4,144	664	2,602
E 製造業		54,893	40,193	14,700	10,477	7,724	2,753	8,349	6,044	2,305	5,639
第3次産業		247,212	127,686	119,526	42,912	21,863	21,049	34,515	17,850	16,665	25,630
F 電気・ガス・熱供給・水道業		1,919	1,693	226	295	251	44	285	261	24	191
G 情報通信業		7,836	5,810	2,026	1,240	874	366	865	632	233	837
H 運輸業, 郵便業		21,954	18,076	3,878	3,952	2,994	958	3,600	3,071	529	2,082
I 卸売業, 小売業		64,599	33,408	31,191	11,180	5,728	5,452	9,115	4,829	4,286	6,907
J 金融業, 保険業		9,365	3,896	5,469	1,643	705	938	1,144	414	730	1,056
K 不動産業, 物品賃貸業		8,322	5,310	3,012	1,478	886	592	1,048	677	371	897
L 学術研究, 専門・技術サービス業		10,400	6,992	3,408	1,806	1,171	635	1,139	753	386	1,124
M 宿泊業, 飲食サービス業		19,136	7,563	11,573	4,171	1,641	2,530	2,757	1,083	1,674	1,799
N 生活関連サービス業, 娯楽業		12,751	5,430	7,321	2,199	940	1,259	2,017	853	1,164	1,344
O 教育, 学習支援業		15,361	6,662	8,699	2,166	882	1,284	1,803	812	991	1,789
P 医療, 福祉		42,334	10,247	32,087	6,470	1,606	4,864	6,420	1,360	5,060	4,328
Q 複合サービス事業		1,372	759	613	198	100	98	208	130	78	149
R サービス業(他に分類されないもの)		21,581	14,133	7,448	4,162	2,629	1,533	3,058	2,142	916	2,193
S 公務(他に分類されるものを除く)		10,282	7,707	2,575	1,952	1,456	496	1,056	833	223	934
T 分類不能の産業		31,351	16,945	14,406	6,547	3,674	2,873	4,816	2,605	2,211	2,894
構成比(%)	総数	100.0	100.0	100.0	100.0	100.0	100.0	100.0	100.0	100.0	100.0
第1次産業		0.5	0.6	0.3	0.2	0.2	0.1	0.8	0.9	0.5	0.5
A 農業, 林業		0.5	0.6	0.3	0.1	0.2	0.1	0.8	0.9	0.5	0.5
B 漁業		0.0	0.0	0.0	0.0	0.1	0.0	0.0	0.0	-	-
第2次産業		22.6	30.2	12.2	23.3	31.2	12.6	24.9	32.9	13.5	22.3
C 鉱業, 採石業, 砂利採取業		0.0	0.0	-	-	-	-	0.0	0.0	-	-
D 建設業		7.4	11.0	2.5	7.1	10.5	2.6	9.1	13.4	3.0	7.0
E 製造業		15.2	19.2	9.6	16.2	20.7	10.0	15.8	19.5	10.5	15.3
第3次産業		68.3	61.1	78.2	66.4	58.7	76.8	65.3	57.7	75.9	69.4
F 電気・ガス・熱供給・水道業		0.5	0.8	0.1	0.5	0.7	0.2	0.5	0.8	0.1	0.5
G 情報通信業		2.2	2.8	1.3	1.9	2.3	1.3	1.6	2.0	1.1	2.3
H 運輸業, 郵便業		6.1	8.6	2.5	6.1	8.0	3.5	6.8	9.9	2.4	5.6
I 卸売業, 小売業		17.8	16.0	20.4	17.3	15.4	19.9	17.2	15.6	19.5	18.7
J 金融業, 保険業		2.6	1.9	3.6	2.5	1.9	3.4	2.2	1.3	3.3	2.9
K 不動産業, 物品賃貸業		2.3	2.5	2.0	2.3	2.4	2.2	2.0	2.2	1.7	2.4
L 学術研究, 専門・技術サービス業		2.9	3.3	2.2	2.8	3.1	2.3	2.2	2.4	1.8	3.0
M 宿泊業, 飲食サービス業		5.3	3.6	7.6	6.4	4.4	9.2	5.2	3.5	7.6	4.9
N 生活関連サービス業, 娯楽業		3.5	2.6	4.8	3.4	2.5	4.6	3.8	2.8	5.3	3.6
O 教育, 学習支援業		4.2	3.2	5.7	3.3	2.4	4.7	3.4	2.6	4.5	4.8
P 医療, 福祉		11.7	4.9	21.0	10.0	4.3	17.7	12.1	4.4	23.0	11.7
Q 複合サービス事業		0.4	0.4	0.4	0.3	0.3	0.4	0.4	0.4	0.4	0.4
R サービス業(他に分類されないもの)		6.0	6.8	4.9	6.4	7.1	5.6	5.8	6.9	4.2	5.9
S 公務(他に分類されるものを除く)		2.8	3.7	1.7	3.0	3.9	1.8	2.0	2.7	1.0	2.5
T 分類不能の産業		8.7	8.1	9.4	10.1	9.9	10.5	9.1	8.4	10.1	7.8

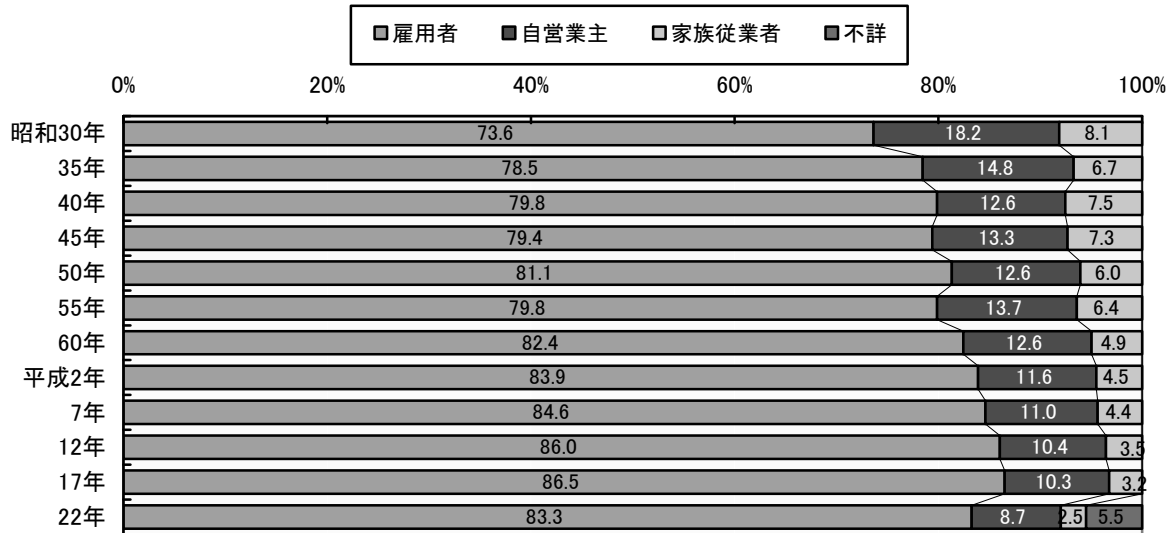
者数(平成22年)

平成22年														産業 分類
東区		西区			南区			北区			美原区			
男	女	総数	男	女	総数	男	女	総数	男	女	総数	男	女	
21,352	15,601	57,953	33,991	23,962	64,098	36,426	27,672	68,559	39,252	29,307	16,922	9,924	6,998	就業者
144	44	183	149	34	446	336	110	191	161	30	201	161	40	1
144	44	164	131	33	444	334	110	188	158	30	200	160	40	A
-	-	19	18	1	2	2	-	3	3	-	1	1	-	B
6,238	2,003	13,848	10,769	3,079	12,443	9,744	2,699	14,033	11,042	2,991	4,938	3,562	1,376	2
-	-	1	1	-	-	-	-	-	-	-	1	1	-	C
2,214	388	4,559	3,931	628	3,995	3,450	545	4,775	4,052	723	1,503	1,281	222	D
4,024	1,615	9,288	6,837	2,451	8,448	6,294	2,154	9,258	6,990	2,268	3,434	2,280	1,154	E
13,475	12,155	38,899	20,387	18,512	46,386	23,814	22,572	48,478	24,835	23,643	10,392	5,462	4,930	3
171	20	320	282	38	374	334	40	383	327	56	71	67	4	F
632	205	1,236	931	305	1,520	1,146	374	1,915	1,434	481	223	161	62	G
1,770	312	3,958	3,250	708	3,837	3,243	594	3,443	2,863	580	1,082	885	197	H
3,604	3,303	10,262	5,376	4,886	11,866	5,949	5,917	12,423	6,401	6,022	2,846	1,521	1,325	I
414	642	1,581	779	802	1,655	675	980	1,970	788	1,182	316	121	195	J
605	292	1,394	876	518	1,509	999	510	1,676	1,062	614	320	205	115	K
762	362	1,589	1,082	507	2,121	1,481	640	2,246	1,495	751	375	248	127	L
732	1,067	3,118	1,200	1,918	3,027	1,181	1,846	3,520	1,446	2,074	744	280	464	M
584	760	1,960	807	1,153	2,454	1,022	1,432	2,280	1,011	1,269	497	213	284	N
808	981	2,125	905	1,220	3,551	1,537	2,014	3,267	1,420	1,847	660	298	362	O
1,097	3,231	6,436	1,591	4,845	8,519	2,238	6,281	8,382	1,935	6,447	1,779	420	1,359	P
73	76	192	111	81	283	157	126	258	144	114	84	44	40	Q
1,518	675	3,247	2,132	1,115	3,763	2,433	1,330	4,218	2,639	1,579	940	640	300	R
705	229	1,481	1,065	416	1,907	1,419	488	2,497	1,870	627	455	359	96	S
1,495	1,399	5,023	2,686	2,337	4,823	2,532	2,291	5,857	3,214	2,643	1,391	739	652	T
100.0	100.0	100.0	100.0	100.0	100.0	100.0	100.0	100.0	100.0	100.0	100.0	100.0	100.0	構成比
0.7	0.3	0.3	0.4	0.1	0.7	0.9	0.4	0.3	0.4	0.1	1.2	1.6	0.6	1
0.7	0.3	0.3	0.4	0.1	0.7	0.9	0.4	0.3	0.4	0.1	1.2	1.6	0.6	A
-	-	0.0	0.1	0.0	0.0	0.0	-	0.0	0.0	-	0.0	0.0	-	B
29.2	12.8	23.9	31.7	12.8	19.4	26.8	9.8	20.5	28.1	10.2	29.2	35.9	19.7	2
-	-	0.0	0.0	-	-	-	-	-	-	-	0.0	0.0	-	C
10.4	2.5	7.9	11.6	2.6	6.2	9.5	2.0	7.0	10.3	2.5	8.9	12.9	3.2	D
18.8	10.4	16.0	20.1	10.2	13.2	17.3	7.8	13.5	17.8	7.7	20.3	23.0	16.5	E
63.1	77.9	67.1	60.0	77.3	72.4	65.4	81.6	70.7	63.3	80.7	61.4	55.0	70.4	3
0.8	0.1	0.6	0.8	0.2	0.6	0.9	0.1	0.6	0.8	0.2	0.4	0.7	0.1	F
3.0	1.3	2.1	2.7	1.3	2.4	3.1	1.4	2.8	3.7	1.6	1.3	1.6	0.9	G
8.3	2.0	6.8	9.6	3.0	6.0	8.9	2.1	5.0	7.3	2.0	6.4	8.9	2.8	H
16.9	21.2	17.7	15.8	20.4	18.5	16.3	21.4	18.1	16.3	20.5	16.8	15.3	18.9	I
1.9	4.1	2.7	2.3	3.3	2.6	1.9	3.5	2.9	2.0	4.0	1.9	1.2	2.8	J
2.8	1.9	2.4	2.6	2.2	2.4	2.7	1.8	2.4	2.7	2.1	1.9	2.1	1.6	K
3.6	2.3	2.7	3.2	2.1	3.3	4.1	2.3	3.3	3.8	2.6	2.2	2.5	1.8	L
3.4	6.8	5.4	3.5	8.0	4.7	3.2	6.7	5.1	3.7	7.1	4.4	2.8	6.6	M
2.7	4.9	3.4	2.4	4.8	3.8	2.8	5.2	3.3	2.6	4.3	2.9	2.1	4.1	N
3.8	6.3	3.7	2.7	5.1	5.5	4.2	7.3	4.8	3.6	6.3	3.9	3.0	5.2	O
5.1	20.7	11.1	4.7	20.2	13.3	6.1	22.7	12.2	4.9	22.0	10.5	4.2	19.4	P
0.3	0.5	0.3	0.3	0.3	0.4	0.4	0.5	0.4	0.4	0.4	0.5	0.4	0.6	Q
7.1	4.3	5.6	6.3	4.7	5.9	6.7	4.8	6.2	6.7	5.4	5.6	6.4	4.3	R
3.3	1.5	2.6	3.1	1.7	3.0	3.9	1.8	3.6	4.8	2.1	2.7	3.6	1.4	S
7.0	9.0	8.7	7.9	9.8	7.5	7.0	8.3	8.5	8.2	9.0	8.2	7.4	9.3	T

(4) 従業上の地位別就業者

- 自営業主と家族従業者の減少傾向止まらず
- 農業、漁業では自営業主、家族従業者の割合高い
- 建設業、学術研究、専門・サービス業は自営業主が20%を超える

従業上の地位別15歳以上就業者数割合の推移



従業上の地位別15歳以上就業者数の推移

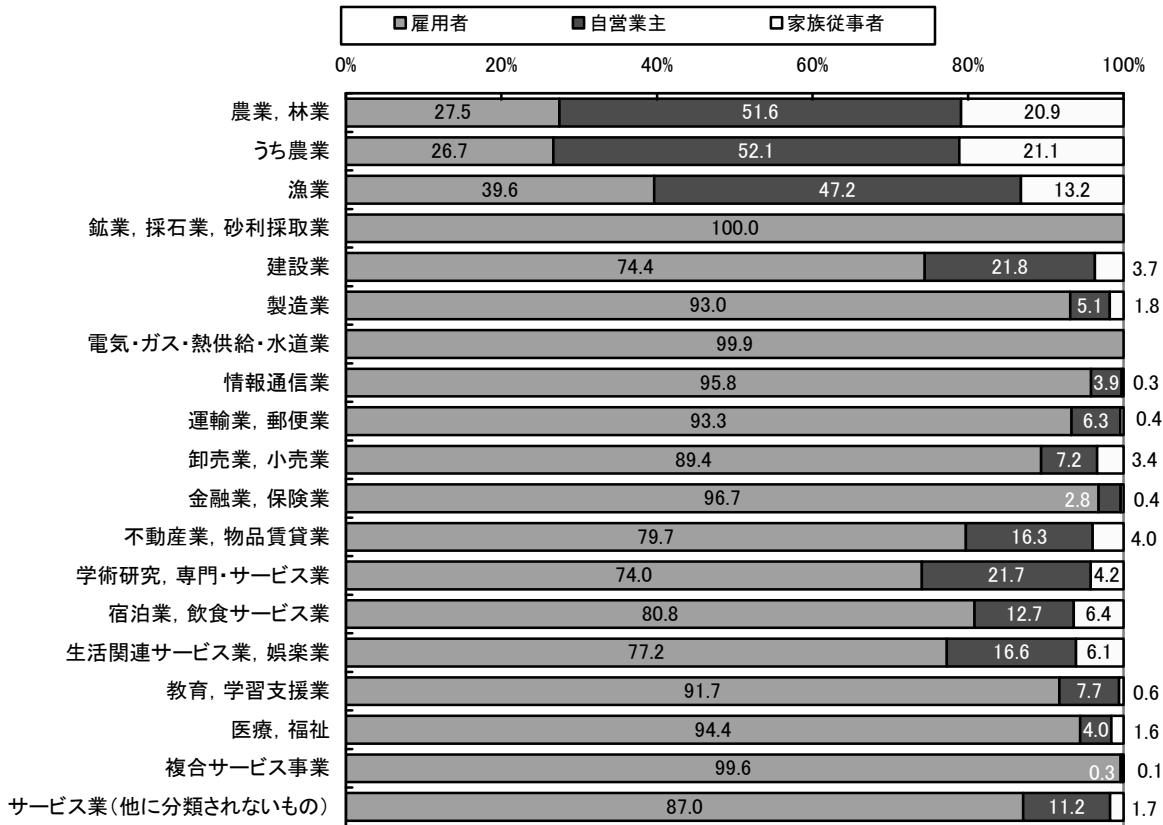
年次	就業者数				構成比 (%)			
	総数	雇用者	自営業主	家族従業者	総数	雇用者	自営業主	家族従業者
昭和30年	95,011	69,944	17,327	7,740	100.0	73.6	18.2	8.1
35年	146,726	115,129	21,729	9,864	100.0	78.5	14.8	6.7
40年	213,521	170,455	26,891	16,052	100.0	79.8	12.6	7.5
45年	274,146	217,676	36,385	20,081	100.0	79.4	13.3	7.3
50年	318,251	258,165	40,146	19,202	100.0	81.1	12.6	6.0
55年	342,236	273,251	47,037	21,874	100.0	79.8	13.7	6.4
60年	355,903	293,364	44,914	17,599	100.0	82.4	12.6	4.9
平成2年	376,650	315,974	43,719	16,901	100.0	83.9	11.6	4.5
7年	389,468	329,489	42,883	17,000	100.0	84.6	11.0	4.4
12年	364,071	313,195	37,960	12,864	100.0	86.0	10.4	3.5
17年	370,147	320,096	37,958	11,993	100.0	86.5	10.3	3.2
22年	362,048	301,484	31,652	9,055	100.0	83.3	8.7	2.5
男	209,137	171,315	24,984	1,862	100.0	81.9	11.9	0.9
女	152,911	130,169	6,668	7,193	100.0	85.1	4.4	4.7

(備考)1.総数には従業上の地位「不詳」を含む

2.「雇用者」には「役員」を含む

3.「自営業主」は「雇い人のある業主」「雇い人のない業主」「家庭内職者」の合計である

従業上の地位、産業(大分類)別就業者の割合(平成22年)



従業上の地位、産業(大分類)別就業者の割合(平成22年)

産業分類	総数	雇用人	自営業主	家族従事者
総数	100.0	83.3	8.7	2.5
A 農業, 林業	100.0	27.5	51.6	20.9
うち農業	100.0	26.7	52.1	21.1
B 漁業	100.0	39.6	47.2	13.2
C 鉱業, 採石業, 砂利採取業	100.0	100.0	-	-
D 建設業	100.0	74.4	21.8	3.7
E 製造業	100.0	93.0	5.1	1.8
F 電気・ガス・熱供給・水道業	100.0	99.9	-	-
G 情報通信業	100.0	95.8	3.9	0.3
H 運輸業, 郵便業	100.0	93.3	6.3	0.4
I 卸売業, 小売業	100.0	89.4	7.2	3.4
J 金融業, 保険業	100.0	96.7	2.8	0.4
K 不動産業, 物品賃貸業	100.0	79.7	16.3	4.0
L 学術研究, 専門・サービス業	100.0	74.0	21.7	4.2
M 宿泊業, 飲食サービス業	100.0	80.8	12.7	6.4
N 生活関連サービス業, 娯楽業	100.0	77.2	16.6	6.1
O 教育, 学習支援業	100.0	91.7	7.7	0.6
P 医療, 福祉	100.0	94.4	4.0	1.6
Q 複合サービス事業	100.0	99.6	0.3	0.1
R サービス業(他に分類されないもの)	100.0	87.0	11.2	1.7
S 公務(他に分類されるものを除く)	100.0	99.9	-	-
T 分類不能の産業	100.0	29.2	6.4	1.5

(備考)1.総数には従業上の地位「不詳」を含む

2.「雇用人」には「役員」を含む

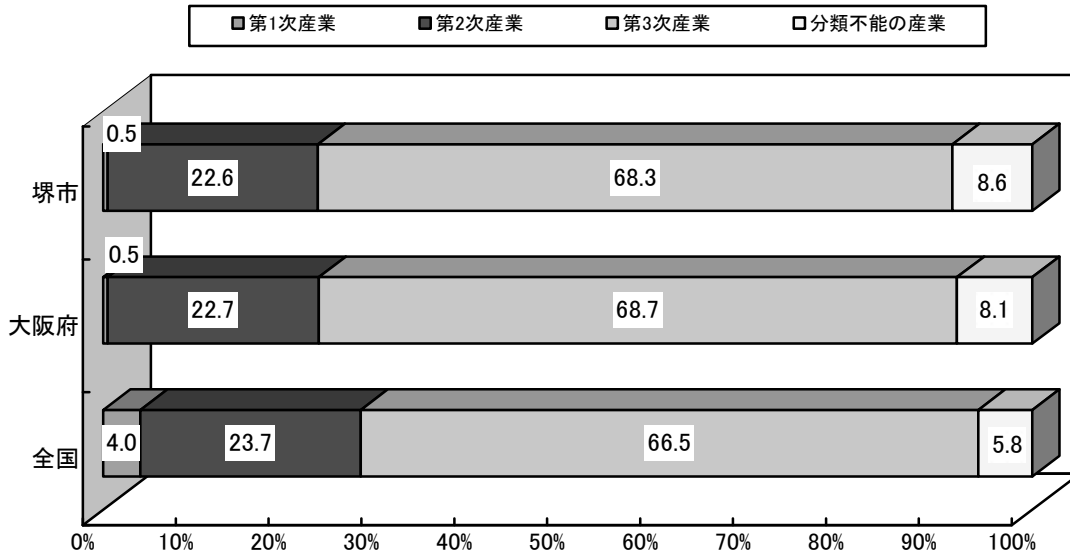
3.「自営業主」は「雇い人のある業主」「雇い人のない業主」「家庭内職者」の合計である

(5) 大阪府、全国との比較 [産業別就業者]

○第3次産業就業者の割合は全国を上回るが、大阪府を下回る

第1次産業と第2次産業はいずれも全国、大阪府を下回る

産業(3部門)別15歳以上就業者の割合(平成22年)



産業(大分類)別15歳以上就業者数(平成22年)

産業分類	堺市		大阪府		全国	
	就業者数	構成比 (%)	就業者数	構成比 (%)	就業者数	構成比 (%)
総数	362,048	100.0	3,815,052	100.0	59,611,311	100.0
第1次産業	1,728	0.5	19,228	0.5	2,381,415	4.0
A 農業, 林業	1,675	0.5	18,325	0.5	2,204,530	3.7
うち 農	1,657	0.5	17,960	0.5	2,135,977	3.6
B 漁業	53	0.0	903	0.0	176,885	0.3
第2次産業	81,757	22.6	867,157	22.7	14,123,282	23.7
C 鉱業, 採石業, 砂利採取業	3	0.0	123	0.0	22,152	0.0
D 建設業	26,861	7.4	260,112	6.8	4,474,946	7.5
E 製造業	54,893	15.2	606,922	15.9	9,626,184	16.1
第3次産業	247,212	68.3	2,621,746	68.7	39,646,316	66.5
F 電気・ガス・熱供給・水道業	1,919	0.5	16,885	0.4	284,473	0.5
G 情報通信業	7,836	2.2	103,390	2.7	1,626,714	2.7
H 運輸業, 郵便業	21,954	6.1	234,502	6.1	3,219,050	5.4
I 卸売業, 小売業	64,599	17.8	683,497	17.9	9,804,290	16.4
J 金融業, 保険業	9,365	2.6	99,205	2.6	1,512,975	2.5
K 不動産業, 物品賃貸業	8,322	2.3	99,842	2.6	1,113,768	1.9
L 学術研究, 専門・技術サービス業	10,400	2.9	121,658	3.2	1,902,215	3.2
M 宿泊業, 飲食サービス業	19,136	5.3	226,900	5.9	3,423,208	5.7
N 生活関連サービス業, 娯楽業	12,751	3.5	134,432	3.5	2,198,515	3.7
O 教育, 学習支援業	15,361	4.2	158,891	4.2	2,635,120	4.4
P 医療, 福祉	42,334	11.7	403,399	10.6	6,127,782	10.3
Q 複合サービス事業	1,372	0.4	12,816	0.3	376,986	0.6
R サービス業(他に分類されないもの)	21,581	6.0	232,674	6.1	3,405,092	5.7
S 公務(他に分類されるものを除く)	10,282	2.8	93,655	2.5	2,016,128	3.4
T 分類不能の産業	31,351	8.7	306,921	8.0	3,460,298	5.8