

# 第5章 住宅

## 1 住宅の所有の関係

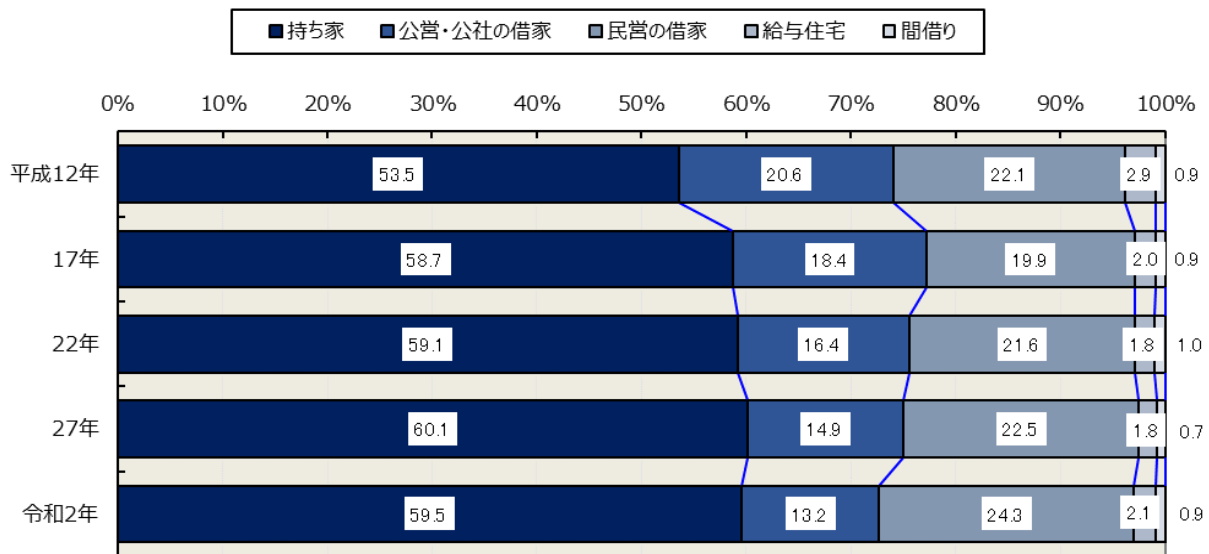
### (1) 住宅の所有の関係別世帯数

○持ち家の割合が、住宅に住む一般世帯の半数以上（59.5%）を占める。

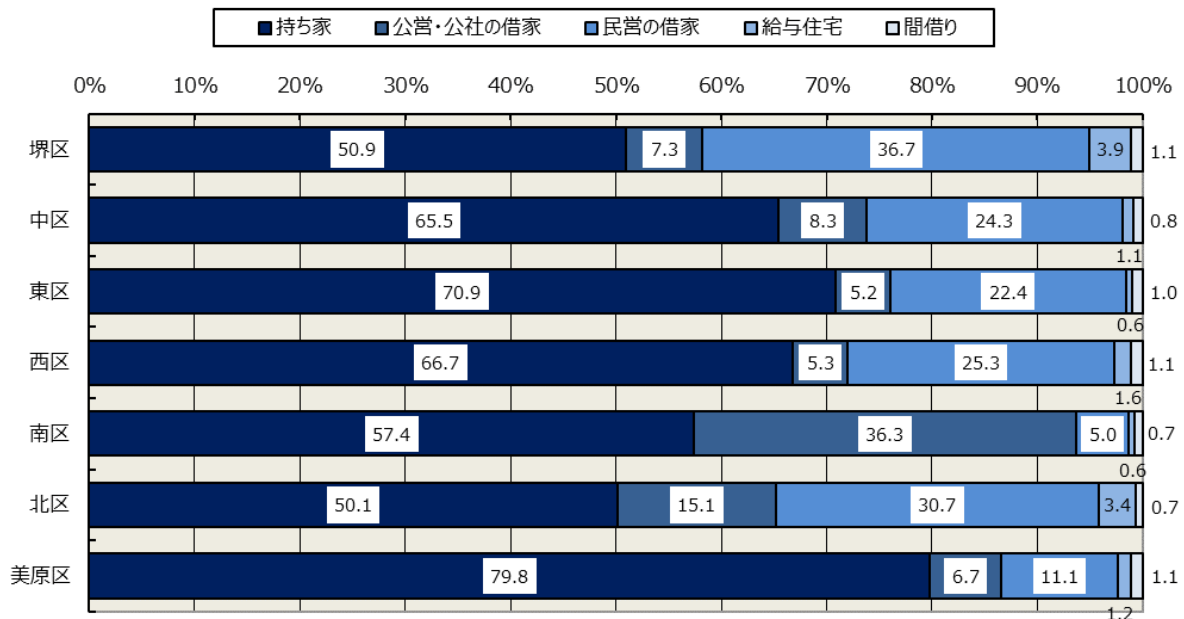
○公営・公社の借家の割合は減少傾向である一方、民営の借家の割合は増加傾向にある。

○区別でみると、南区の公営・公社の借家の割合（36.3%）が、また、美原区の持ち家の割合（79.8%）が、それぞれ他区に比べて高い。

住宅の所有の関係別住宅に住む一般世帯の割合の推移（全市）



区別住宅の所有の関係別住宅に住む一般世帯の割合（区別）（令和2年）



住宅の所有の関係別住宅に住む一般世帯数の推移

年次	総数	主世帯						間借り
		総数	持ち家	公営の借家	都市機構・ 会社の借家	民営の借家	給与住宅	
世帯数								
昭和35年	75,976	72,813	36,476	32,104			4,233	3,163
40年	112,790	110,255	47,505	52,805			9,945	2,535
45年	159,959	157,517	63,609	26,604		54,062	13,242	2,442
50年	218,692	216,800	87,827	55,011			59,923	14,039
55年	240,566	238,828	116,319	30,172	26,418	53,200	12,719	1,738
60年	250,078	249,061	126,763	30,026	29,328	52,114	10,830	1,017
平成2年	259,478	258,520	132,426	31,076	29,640	56,180	9,198	958
7年	275,034	273,564	138,689	31,463	29,787	63,687	9,938	1,470
12年	290,021	287,445	155,301	30,939	28,711	64,086	8,408	2,576
17年	314,329	311,647	184,660	32,126	25,856	62,593	6,412	2,682
22年	340,616	337,251	201,451	31,062	24,753	73,705	6,280	3,365
27年	345,467	342,941	207,603	27,629	23,971	77,620	6,118	2,526
令和2年	361,869	358,605	215,385	24,655	23,046	87,928	7,591	3,264
堺区	72,068	71,288	36,713	5,256		26,474	2,845	780
中区	49,589	49,171	32,466	4,121		12,036	548	418
東区	36,708	36,357	26,010	1,901		8,217	229	351
西区	57,357	56,741	38,279	3,025		14,491	946	616
南区	59,374	58,947	34,090	21,548		2,943	366	427
北区	72,134	71,626	36,145	10,862		22,142	2,477	508
美原区	14,639	14,475	11,682	988		1,625	180	164
構成比 (%)								
昭和35年	100.0	95.8	48.0	42.3			5.6	4.2
40年	100.0	97.8	42.1	46.8			8.8	2.2
45年	100.0	98.5	39.8	16.6		33.8	8.3	1.5
50年	100.0	99.1	40.2	25.2			27.4	0.9
55年	100.0	99.3	48.4	12.5	11.0	22.1	5.3	0.7
60年	100.0	99.6	50.7	12.0	11.7	20.8	4.3	0.4
平成2年	100.0	99.6	51.0	12.0	11.4	21.7	3.5	0.4
7年	100.0	99.5	50.4	11.4	10.8	23.2	3.6	0.5
12年	100.0	99.1	53.5	10.7	9.9	22.1	2.9	0.9
17年	100.0	99.1	58.7	10.2	8.2	19.9	2.0	0.9
22年	100.0	99.0	59.1	9.1	7.3	21.6	1.8	1.0
27年	100.0	99.3	60.1	8.0	6.9	22.5	1.8	0.7
令和2年	100.0	99.1	59.5	6.8	6.4	24.3	2.1	0.9
堺区	100.0	98.9	50.9	7.3		36.7	3.9	1.1
中区	100.0	99.2	65.5	8.3		24.3	1.1	0.8
東区	100.0	99.0	70.9	5.2		22.4	0.6	1.0
西区	100.0	98.9	66.7	5.3		25.3	1.6	1.1
南区	100.0	99.3	57.4	36.3		5.0	0.6	0.7
北区	100.0	99.3	50.1	15.1		30.7	3.4	0.7
美原区	100.0	98.9	79.8	6.7		11.1	1.2	1.1

(備考) 昭和35年、40年では、「公営の借家」、「都市機構・会社の借家」及び「民営借家」をまとめて「借家」とし、また、昭和45年及び50年では、「公営の借家」及び「都市機構・会社の借家」をまとめて「公営・都市機構・会社の賃貸住宅アパート」としている。

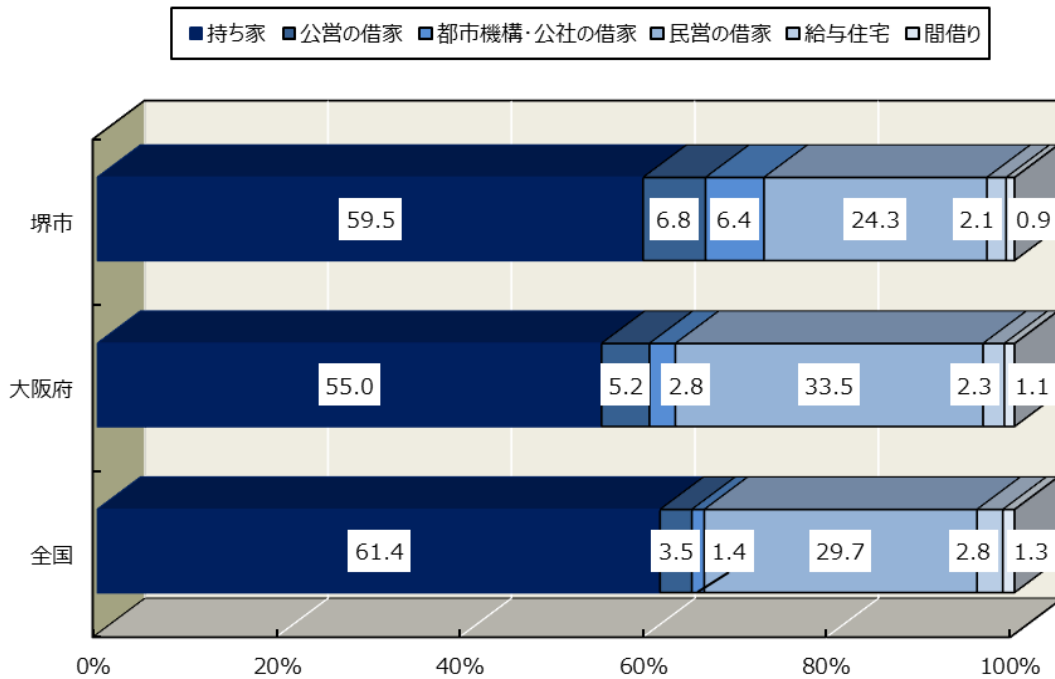
## (2) 大阪府、全国との比較【住宅の所有の関係】

○持ち家の割合は、全国（61.4%）、堺市（59.5%）、大阪府（55.0%）の順で高い。

○公的借家（公営の借家、都市機構・公社の借家）の割合（13.2%）は、大阪府（8.0%）、全国（4.9%）を上回る。

○民営の借家の割合（24.3%）は、大阪府（33.5%）、全国（29.7%）を下回る。

住宅の所有の関係別住宅に住む一般世帯の割合（令和2年）



住宅の所有の関係別住宅に住む一般世帯（令和2年）

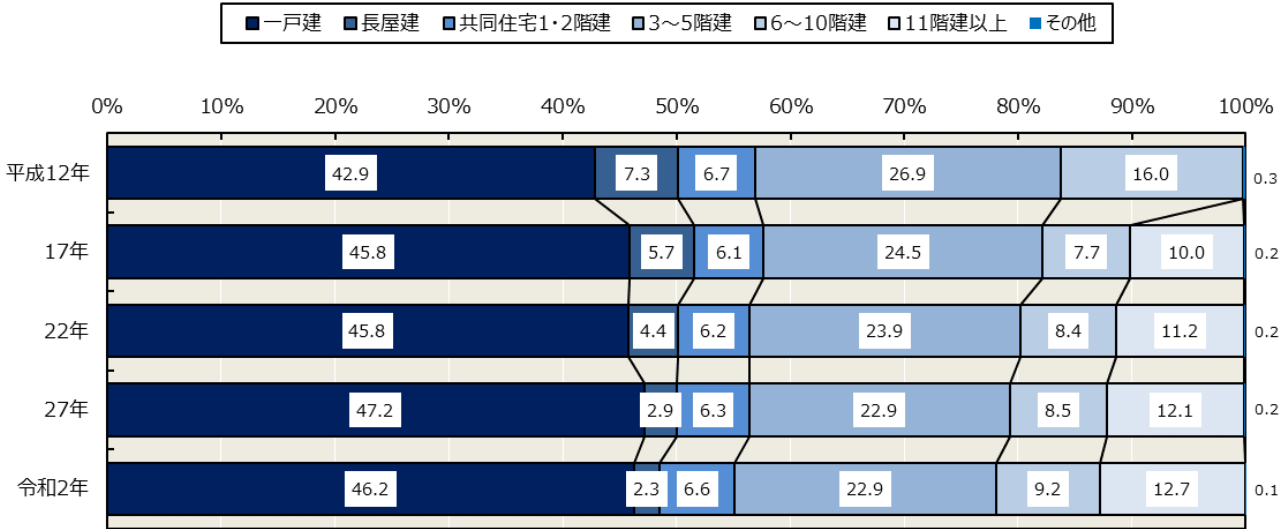
住宅の所有の関係	堺市		大阪府		全国	
	世帯数	構成比 (%)	世帯数	構成比 (%)	世帯数	構成比 (%)
住宅に住む一般世帯	361,869	100.0	4,090,622	100.0	54,953,523	100.0
主世帯	358,605	99.1	4,045,691	98.9	54,261,580	98.7
持ち家	215,385	59.5	2,249,351	55.0	33,729,416	61.4
公営の借家	24,655	6.8	213,841	5.2	1,901,580	3.5
都市機構・公社の借家	23,046	6.4	115,674	2.8	747,461	1.4
民営の借家	87,928	24.3	1,371,914	33.5	16,331,426	29.7
給与住宅	7,591	2.1	94,911	2.3	1,551,697	2.8
間借り	3,264	0.9	44,931	1.1	691,943	1.3

## 2 住宅の建て方

### (1) 住宅の建て方別世帯数

- 一戸建の割合が46.2%、共同住宅の割合が51.4%となっている。
- 11階建以上の共同住宅の割合（12.7%）が、前回調査から0.6ポイント増加した。

住宅の建て方別住宅に住む一般世帯の割合の推移



住宅の建て方別住宅に住む一般世帯の割合の推移

年次	総数	一戸建	長屋建	共同住宅										その他	
				総数	建物全体の階数				世帯が住んでいる階						
					1・2階建	3~5階建	6~10階建	11階建以上	1・2階	3~5階	6~10階	11階以上			
世帯数															
平成12年	290,021	124,314	21,058	143,842	19,563	77,943	46,336		61,872	58,298	23,672		807		
17年	314,329	144,116	17,944	151,777	19,183	76,978	24,256	31,360	62,894	60,211	28,672		492		
22年	340,616	155,890	14,983	169,146	21,124	81,269	28,501	38,252	69,248	65,480	25,289	9,129	580		
27年	345,467	162,900	10,072	171,940	21,730	79,117	29,457	41,636	69,825	64,814	26,981	10,320	555		
令和2年	361,869	167,340	8,323	185,916	23,720	82,997	33,144	46,055	76,039	68,375	30,063	11,439	290		
堺区	72,068	25,577	2,021	44,372	4,812	17,179	10,138	12,243	15,944	16,206	8,522	3,700	98		
中区	49,589	30,216	707	18,633	4,410	9,802	2,566	1,855	10,231	6,446	1,571	385	33		
東区	36,708	23,469	888	12,330	2,846	5,907	1,623	1,954	6,399	4,114	1,158	659	21		
西区	57,357	31,699	1,579	24,027	4,880	9,856	4,610	4,681	11,619	8,071	3,400	937	52		
南区	59,374	21,946	1,153	36,251	929	20,573	3,127	11,622	11,798	15,825	5,772	2,856	24		
北区	72,134	22,544	1,678	47,868	4,941	19,113	10,188	13,626	18,643	17,104	9,226	2,895	44		
美原区	14,639	11,889	297	2,435	902	567	892	74	1,405	609	414	7	18		
構成比 (%)															
平成12年	100.0	42.9	7.3	49.6	6.7	26.9	16.0		21.3	20.1	8.2		0.3		
17年	100.0	45.8	5.7	48.3	6.1	24.5	7.7	10.0	20.0	19.2	9.1		0.2		
22年	100.0	45.8	4.4	49.7	6.2	23.9	8.4	11.2	20.3	19.2	7.4	2.7	0.2		
27年	100.0	47.2	2.9	49.8	6.3	22.9	8.5	12.1	20.2	18.8	7.8	3.0	0.2		
令和2年	100.0	46.2	2.3	51.4	6.6	22.9	9.2	12.7	21.0	18.9	8.3	3.2	0.1		
堺区	100.0	35.5	2.8	61.6	6.7	23.8	14.1	17.0	22.1	22.5	11.8	5.1	0.1		
中区	100.0	60.9	1.4	37.6	8.9	19.8	5.2	3.7	20.6	13.0	3.2	0.8	0.1		
東区	100.0	63.9	2.4	33.6	7.8	16.1	4.4	5.3	17.4	11.2	3.2	1.8	0.1		
西区	100.0	55.3	2.8	41.9	8.5	17.2	8.0	8.2	20.3	14.1	5.9	1.6	0.1		
南区	100.0	37.0	1.9	61.1	1.6	34.6	5.3	19.6	19.9	26.7	9.7	4.8	0.0		
北区	100.0	31.3	2.3	66.4	6.8	26.5	14.1	18.9	25.8	23.7	12.8	4.0	0.1		
美原区	100.0	81.2	2.0	16.6	6.2	3.9	6.1	0.5	9.6	4.2	2.8	0.0	0.1		

(備考) 平成22年の総数には住宅の建て方「不詳」を含む。

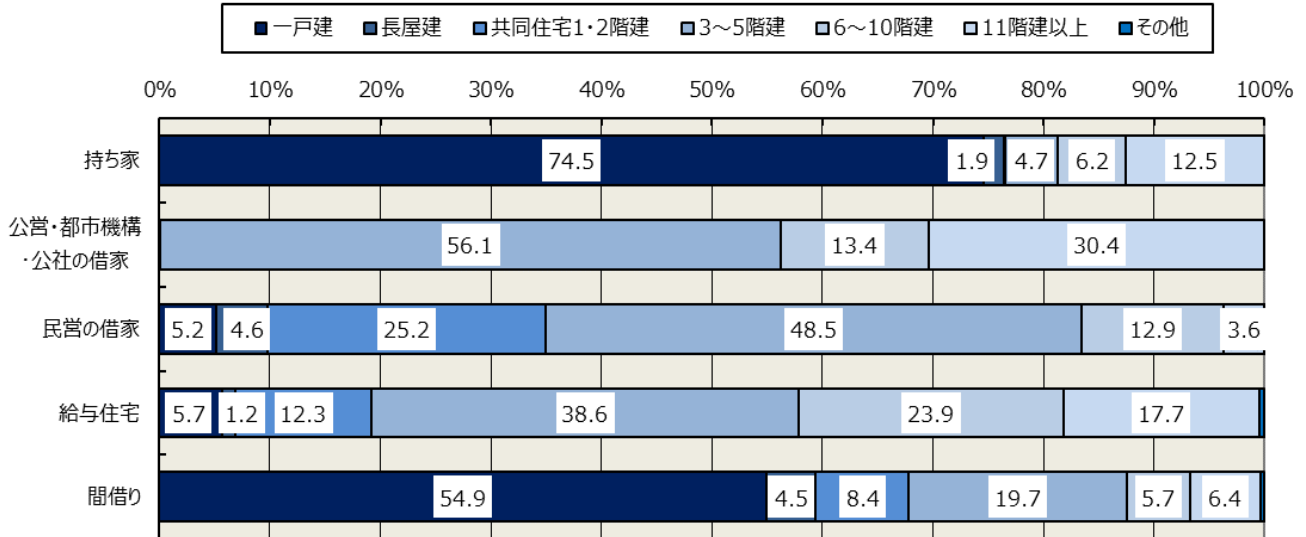
## (2) 住宅の所有の関係別住宅の建て方

○持ち家のうち、一戸建が74.5%を占める。

○公営・都市機構・公社の借家の99.9%が、3階建以上の中・高層住宅となっている。

○民営の借家は、9割以上が共同住宅となっている（90.1%）。

住宅所有の関係、住宅の建て方別住宅に住む一般世帯数の割合（令和2年）



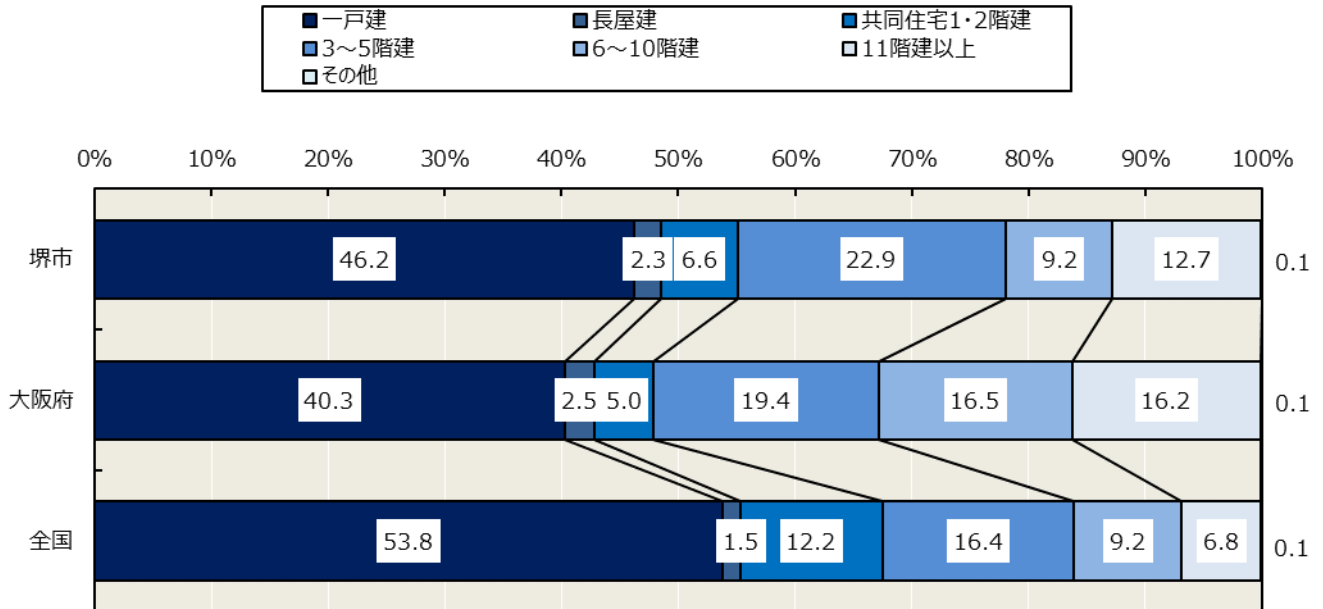
住宅の所有の関係、住宅の建て方別住宅に住む一般世帯数の割合（令和2年）

	総数	一戸建	長屋建	共同住宅									その他	
				総数	建物全体の階数				世帯が住んでいる階					
					1・2階建	3~5	6~10	11階建以上	1・2階	3~5	6~10	11階以上		
世帯数														
住宅に住む一般世帯	361,869	167,340	8,323	185,916	23,720	82,997	33,144	46,055	76,039	68,375	30,063	11,439	290	
主世帯	358,605	165,548	8,176	184,603	23,445	82,355	32,957	45,846	75,391	67,910	29,916	11,386	278	
持ち家	215,385	160,550	4,008	50,668	348	10,042	13,440	26,838	11,058	17,724	14,952	6,934	159	
公営・都市機構・公社の借家	47,701	8	16	47,677	30	26,775	6,382	14,490	14,741	21,170	8,415	3,351	-	
民営の借家	87,928	4,556	4,062	79,229	22,132	42,605	11,320	3,172	46,783	26,485	5,292	669	81	
給与住宅	7,591	434	90	7,029	935	2,933	1,815	1,346	2,809	2,531	1,257	432	38	
間借り	3,264	1,792	147	1,313	275	642	187	209	648	465	147	53	12	
構成比（%）														
住宅に住む一般世帯	100.0	46.2	2.3	51.4	6.6	22.9	9.2	12.7	21.0	18.9	8.3	3.2	0.1	
主世帯	100.0	46.2	2.3	51.5	6.5	23.0	9.2	12.8	21.0	18.9	8.3	3.2	0.1	
持ち家	100.0	74.5	1.9	23.5	0.2	4.7	6.2	12.5	5.1	8.2	6.9	3.2	0.1	
公営・都市機構・公社の借家	100.0	0.0	0.0	99.9	0.1	56.1	13.4	30.4	30.9	44.4	17.6	7.0	-	
民営の借家	100.0	5.2	4.6	90.1	25.2	48.5	12.9	3.6	53.2	30.1	6.0	0.8	0.1	
給与住宅	100.0	5.7	1.2	92.6	12.3	38.6	23.9	17.7	37.0	33.3	16.6	5.7	0.5	
間借り	100.0	54.9	4.5	40.2	8.4	19.7	5.7	6.4	19.9	14.2	4.5	1.6	0.4	

### (3) 大阪府、全国との比較【住宅の建て方】

- 一戸建の割合は、全国（53.8%）、堺市（46.2%）、大阪府（40.3%）の順に高い。
- 共同住宅の中層（3～5階建）の割合が高く（22.9%）、大阪府（19.4%）、全国（16.4%）を上回る。

住宅の建て方別住宅に住む一般世帯の割合（令和2年）



住宅の建て方別住宅に住む一般世帯数（令和2年）

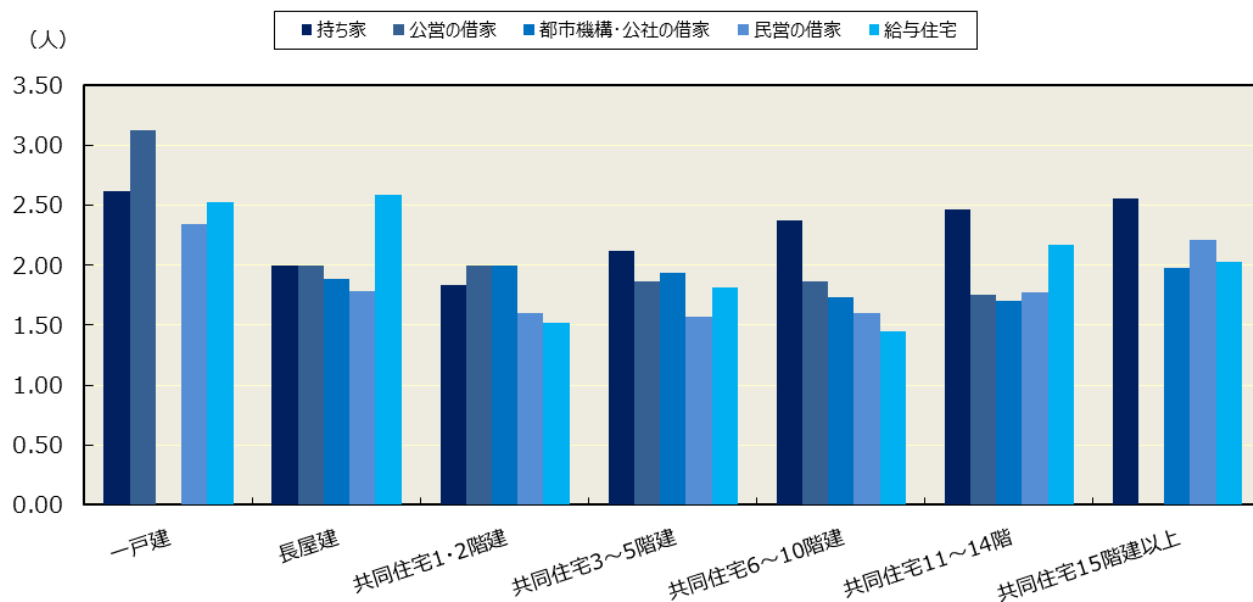
	堺市		大阪府		全国	
	世帯数	構成比 (%)	世帯数	構成比 (%)	世帯数	構成比 (%)
住宅に住む一般世帯	361,869	100.0	4,090,622	100.0	54,953,523	100.0
一戸建	167,340	46.2	1,647,566	40.3	29,561,373	53.8
長屋建	8,323	2.3	103,929	2.5	839,309	1.5
共同住宅	185,916	51.4	2,335,684	57.1	24,493,087	44.6
1・2階建	23,720	6.6	204,858	5.0	6,682,933	12.2
3～5階建	82,997	22.9	792,795	19.4	9,028,169	16.4
6～10階建	33,144	9.2	675,609	16.5	5,061,643	9.2
11階建以上	46,055	12.7	662,422	16.2	3,720,342	6.8
その他	290	0.1	3,443	0.1	59,754	0.1

### 3 住宅の居住人員

#### (1) 住宅の1世帯当たり人員

- 持ち家の1世帯当たり人員は、一戸建が最も多い(2.62人)。
- 持ち家の共同住宅は、建物全体の階数が高くなるほど居住人員が多い。

住宅の所有の関係、建て方別1世帯当たり人員(令和2年)



住宅の所有の関係、建て方別1世帯当たり人員(令和2年)

	総数	一戸建	長屋建	共同住宅						その他
				総数	建物全体の階数					
					1・2階建	3～5	6～10	11～14	15階建以上	
住宅に居住する一般世帯	2.22	2.61	1.89	1.88	1.60	1.75	1.95	2.06	2.50	2.26
主世帯	2.22	2.61	1.89	1.88	1.60	1.75	1.95	2.06	2.50	2.28
持ち家	2.56	2.62	1.99	2.39	1.84	2.12	2.38	2.46	2.55	2.42
公営の借家	1.83	3.13	2.00	1.83	2.00	1.86	1.87	1.75	-	-
都市機構・会社の借家	1.84	-	1.89	1.84	2.00	1.94	1.73	1.70	1.98	-
民営の借家	1.65	2.34	1.78	1.60	1.60	1.57	1.60	1.78	2.21	2.09
給与住宅	1.80	2.52	2.59	1.74	1.52	1.81	1.45	2.17	2.03	2.11
間借り	1.73	2.02	1.71	1.34	1.28	1.27	1.43	1.48	1.60	1.83

## (2) 大阪府、全国との比較【住宅の居住人員】

○一戸建の1世帯当たり人員は、全国（2.62人）、堺市（2.61人）、大阪府（2.57人）の順に多い。

○共同住宅の建物全体の階数が高くなるほど居住人員が多くなる傾向は、大阪府、全国と同じ。

住宅の建て方別1世帯当たり人員（令和2年）

	総数	一戸建	長屋建	共同住宅							その他
				総数	建物全体の階数						
					1・2階建	3～5	6～10	11～14	15階建以上		
堺市	2.22	2.61	1.89	1.88	1.60	1.75	1.95	2.06	2.50	2.26	
大阪府	2.10	2.57	1.86	1.79	1.55	1.63	1.80	1.95	2.23	2.14	
全国	2.22	2.62	1.96	1.75	1.52	1.69	1.91	2.01	2.24	2.25	