

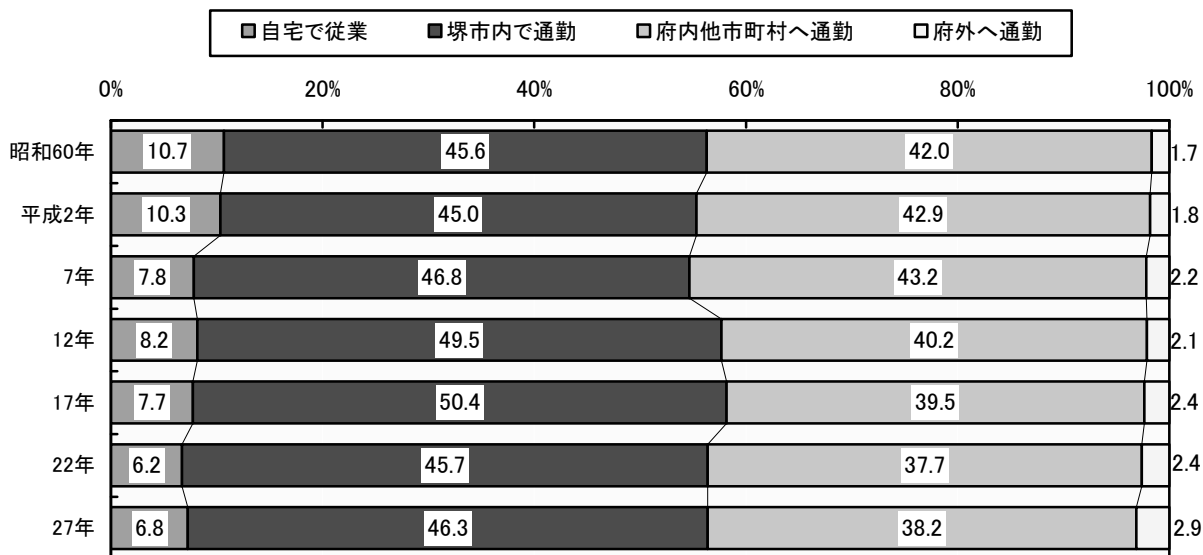
第6章 従業地・通学地

1 通勤・通学人口

(1) 通勤・通学者

○平成27年調査では、総数の5%弱で従業地・通学地が「不詳」

15歳以上就業者の従業地別割合の推移



従業地・通学地別15歳以上就業者数及び15歳以上通学者数の推移

従業地・通学地	昭和60年	平成2年	7年	12年	17年	22年	27年
就業者	355,903	376,650	389,468	364,071	370,147	362,048	365,836
通勤者	317,944	337,700	358,898	334,369	341,519	310,862	319,705
市内	162,433	169,378	182,358	180,343	186,638	165,539	169,309
市外	155,511	168,322	176,540	154,026	154,881	145,323	150,396
府内	149,552	161,482	168,066	146,287	146,141	136,609	139,669
府外	5,959	6,840	8,474	7,739	8,740	8,714	10,727
通学者	65,550	70,236	58,282	46,414	40,961	40,728	41,439
市内	38,880	39,392	29,797	25,936	21,496	17,353	18,537
市外	26,670	30,844	28,485	20,478	19,465	18,711	21,056
府内	23,353	26,700	23,818	16,856	16,142	15,531	17,373
府外	3,317	4,144	4,667	3,622	3,323	3,180	3,683
構成比 (%)	100.0	100.0	100.0	100.0	100.0	100.0	100.0
就業者	100.0	100.0	100.0	100.0	100.0	100.0	100.0
自宅で従業	10.7	10.3	7.8	8.2	7.7	6.2	6.8
通勤者	89.3	89.7	92.2	91.8	92.3	85.9	87.4
市内	45.6	45.0	46.8	49.5	50.4	45.7	46.3
市外	43.7	44.7	45.3	42.3	41.8	40.1	41.1
府内	42.0	42.9	43.2	40.2	39.5	37.7	38.2
府外	1.7	1.8	2.2	2.1	2.4	2.4	2.9
通学者	100.0	100.0	100.0	100.0	100.0	100.0	100.0
市内	59.3	56.1	51.1	55.9	52.5	42.6	44.7
市外	40.7	43.9	48.9	44.1	47.5	45.9	50.8
府内	35.6	38.0	40.9	36.3	39.4	38.1	41.9
府外	5.1	5.9	8.0	7.8	8.1	7.8	8.9

(備考) 22、27年の就業者、通学者には従業地・通学地「不詳」を含む

区別、従業地・通学地別15歳以上就業者・通学者の割合（平成27年）

区 域	15歳以上就業者数						
	総 数	自宅で 従業	通勤者	市内 自区で 従業	市内 他区で 従業	府内他 市町村 で従業	府外で 従業
全 市	365,836	25,016	319,705	108,810	60,499	139,669	10,727
堺 区	66,735	5,411	55,843	24,795	6,508	22,616	1,924
中 区	53,955	4,029	46,602	16,923	11,703	16,662	1,314
東 区	37,129	2,578	32,665	8,014	8,338	15,193	1,120
西 区	60,054	3,978	52,627	18,766	9,552	22,378	1,931
南 区	60,620	3,495	54,078	17,162	10,799	24,434	1,683
北 区	71,318	4,096	63,066	18,301	11,171	31,240	2,354
美 原 区	17,025	1,429	14,824	4,849	2,428	7,146	401
構成比(%)							
全 市	100.0	7.3	92.7	31.6	17.6	40.5	3.1
堺 区	100.0	8.8	91.2	40.5	10.6	36.9	3.1
中 区	100.0	8.0	92.0	33.4	23.1	32.9	2.6
東 区	100.0	7.3	92.7	22.7	23.7	43.1	3.2
西 区	100.0	7.0	93.0	33.2	16.9	39.5	3.4
南 区	100.0	6.1	93.9	29.8	18.8	42.4	2.9
北 区	100.0	6.1	93.9	27.2	16.6	46.5	3.5
美 原 区	100.0	8.8	91.2	29.8	14.9	44.0	2.5

区 域	15歳以上通学者数					(別掲)15歳未満通学者を含む通学者				
	総 数	市内 自区で 通学	市内 他区で 通学	府内他 市町村 で通学	府外で 通学	総 数	市内 自区で 通学	市内 他区で 通学	府内他 市町村 で通学	府外で 通学
全 市	41,439	11,572	6,955	17,373	3,683	105,597	66,487	7,903	19,055	3,856
堺 区	6,486	1,691	665	3,131	700	15,889	9,551	762	3,471	740
中 区	6,381	1,975	1,524	2,160	420	16,612	10,582	1,733	2,321	433
東 区	4,380	991	962	1,854	431	10,646	6,493	1,062	2,018	454
西 区	6,740	1,795	1,004	2,989	626	18,319	11,620	1,201	3,327	668
南 区	7,254	2,617	1,052	2,600	655	18,448	12,445	1,184	2,796	679
北 区	8,155	1,982	1,543	3,584	703	20,362	12,434	1,705	4,011	731
美 原 区	2,043	521	215	1,055	148	5,321	3,362	256	1,111	151
構成比(%)										
全 市	100.0	29.2	17.6	43.9	9.3	100.0	68.3	8.1	19.6	4.0
堺 区	100.0	27.3	10.7	50.6	11.3	100.0	65.8	5.2	23.9	5.1
中 区	100.0	32.5	25.1	35.5	6.9	100.0	70.2	11.5	15.4	2.9
東 区	100.0	23.4	22.7	43.7	10.2	100.0	64.8	10.6	20.1	4.5
西 区	100.0	28.0	15.7	46.6	9.8	100.0	69.1	7.1	19.8	4.0
南 区	100.0	37.8	15.2	37.6	9.5	100.0	72.8	6.9	16.3	4.0
北 区	100.0	25.4	19.8	45.9	9.0	100.0	65.9	9.0	21.2	3.9
美 原 区	100.0	26.9	11.1	54.4	7.6	100.0	68.9	5.2	22.8	3.1

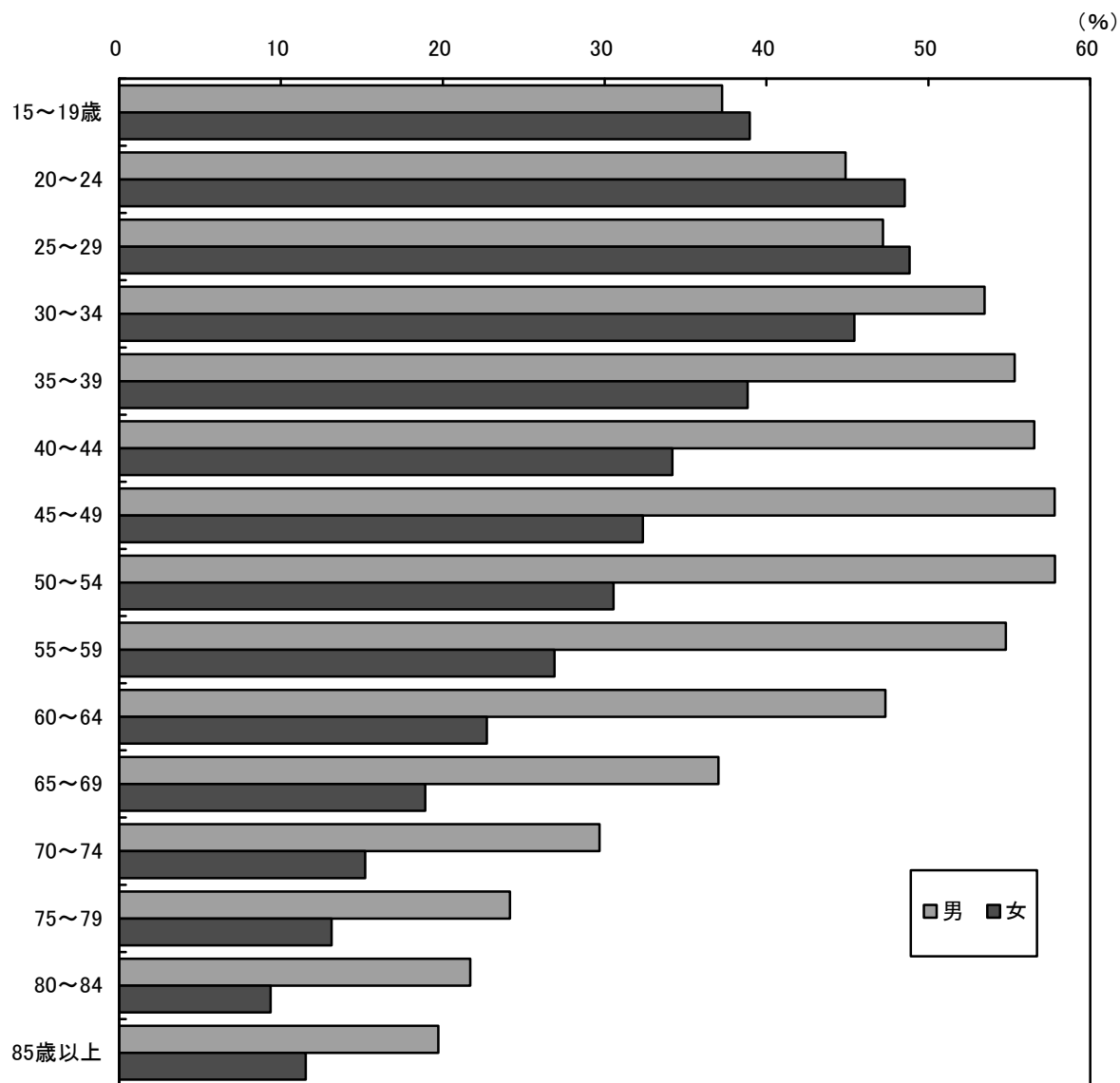
(備考) 総数には従業地・通学地「不詳」を含む

(2) 年齢別通勤者

○30～59歳の男性通勤者の半数以上が市外へ通勤

○女性通勤者は25～29歳が市外通勤の割合が最も高い

年齢、男女別15歳以上就業者に占める
市外への通勤者の割合(平成27年)



年齢、男女、従業地別15歳以上就業者数(平成27年)

年 齢	総 数				男				女			
	総数	自宅、 自区で 従業	市内他 区で従 業	市外で 従業	総数	自宅、 自区で 従業	市内他 区で従 業	市外で 従業	総数	自宅、 自区で 従業	市内他 区で従 業	市外で 従業
総 数	365,836	133,826	60,499	150,396	206,632	61,972	33,082	98,601	159,204	71,854	27,417	51,795
15～19歳	5,738	2,466	974	2,118	2,872	1,225	523	1,038	2,866	1,241	451	1,080
20～24	22,041	7,346	3,757	9,739	11,047	3,757	1,954	4,652	10,994	3,589	1,803	5,087
25～29	29,209	8,778	5,477	13,136	15,798	4,669	3,096	6,939	13,411	4,109	2,381	6,197
30～34	32,402	9,448	5,785	15,203	18,306	4,702	3,249	9,141	14,096	4,746	2,536	6,062
35～39	39,919	12,359	7,220	18,166	22,625	5,476	4,023	11,766	17,294	6,883	3,197	6,400
40～44	52,016	17,258	9,147	23,104	29,303	7,067	4,937	15,627	22,713	10,191	4,210	7,477
45～49	44,760	15,330	7,532	19,748	24,815	6,109	3,764	13,531	19,945	9,221	3,768	6,217
50～54	37,429	13,317	6,219	16,308	20,633	5,289	3,000	11,362	16,796	8,028	3,219	4,946
55～59	29,962	11,463	5,037	12,277	17,011	4,740	2,615	8,911	12,951	6,723	2,422	3,366
60～64	28,677	12,560	4,516	10,163	17,004	5,807	2,693	7,640	11,673	6,753	1,823	2,523
65～69	24,289	12,447	3,194	6,735	14,943	6,603	2,092	5,114	9,346	5,844	1,102	1,621
70～74	11,847	6,628	1,219	2,555	7,553	3,890	838	1,996	4,294	2,738	381	559
75～79	4,814	2,811	303	792	3,070	1,709	213	612	1,744	1,102	90	180
80～84	1,956	1,147	95	255	1,198	657	72	202	758	490	23	53
85歳以上	777	468	24	97	454	272	13	70	323	196	11	27
構 成 比 (%)												
総 数	100.0	38.8	17.6	43.6	100.0	32.0	17.1	50.9	100.0	47.6	18.1	34.3
15～19歳	100.0	44.4	17.5	38.1	100.0	44.0	18.8	37.3	100.0	44.8	16.3	39.0
20～24	100.0	35.2	18.0	46.7	100.0	36.3	18.9	44.9	100.0	34.2	17.2	48.5
25～29	100.0	32.0	20.0	48.0	100.0	31.8	21.1	47.2	100.0	32.4	18.8	48.8
30～34	100.0	31.0	19.0	50.0	100.0	27.5	19.0	53.5	100.0	35.6	19.0	45.4
35～39	100.0	32.7	19.1	48.1	100.0	25.8	18.9	55.3	100.0	41.8	19.4	38.8
40～44	100.0	34.9	18.5	46.7	100.0	25.6	17.9	56.6	100.0	46.6	19.2	34.2
45～49	100.0	36.0	17.7	46.3	100.0	26.1	16.1	57.8	100.0	48.0	19.6	32.4
50～54	100.0	37.2	17.4	45.5	100.0	26.9	15.3	57.8	100.0	49.6	19.9	30.5
55～59	100.0	39.8	17.5	42.7	100.0	29.1	16.1	54.8	100.0	53.7	19.4	26.9
60～64	100.0	46.1	16.6	37.3	100.0	36.0	16.7	47.3	100.0	60.8	16.4	22.7
65～69	100.0	55.6	14.3	30.1	100.0	47.8	15.1	37.0	100.0	68.2	12.9	18.9
70～74	100.0	63.7	11.7	24.6	100.0	57.9	12.5	29.7	100.0	74.4	10.4	15.2
75～79	100.0	72.0	7.8	20.3	100.0	67.4	8.4	24.2	100.0	80.3	6.6	13.1
80～84	100.0	76.6	6.3	17.0	100.0	70.6	7.7	21.7	100.0	86.6	4.1	9.4
85歳以上	100.0	79.5	4.1	16.5	100.0	76.6	3.7	19.7	100.0	83.8	4.7	11.5

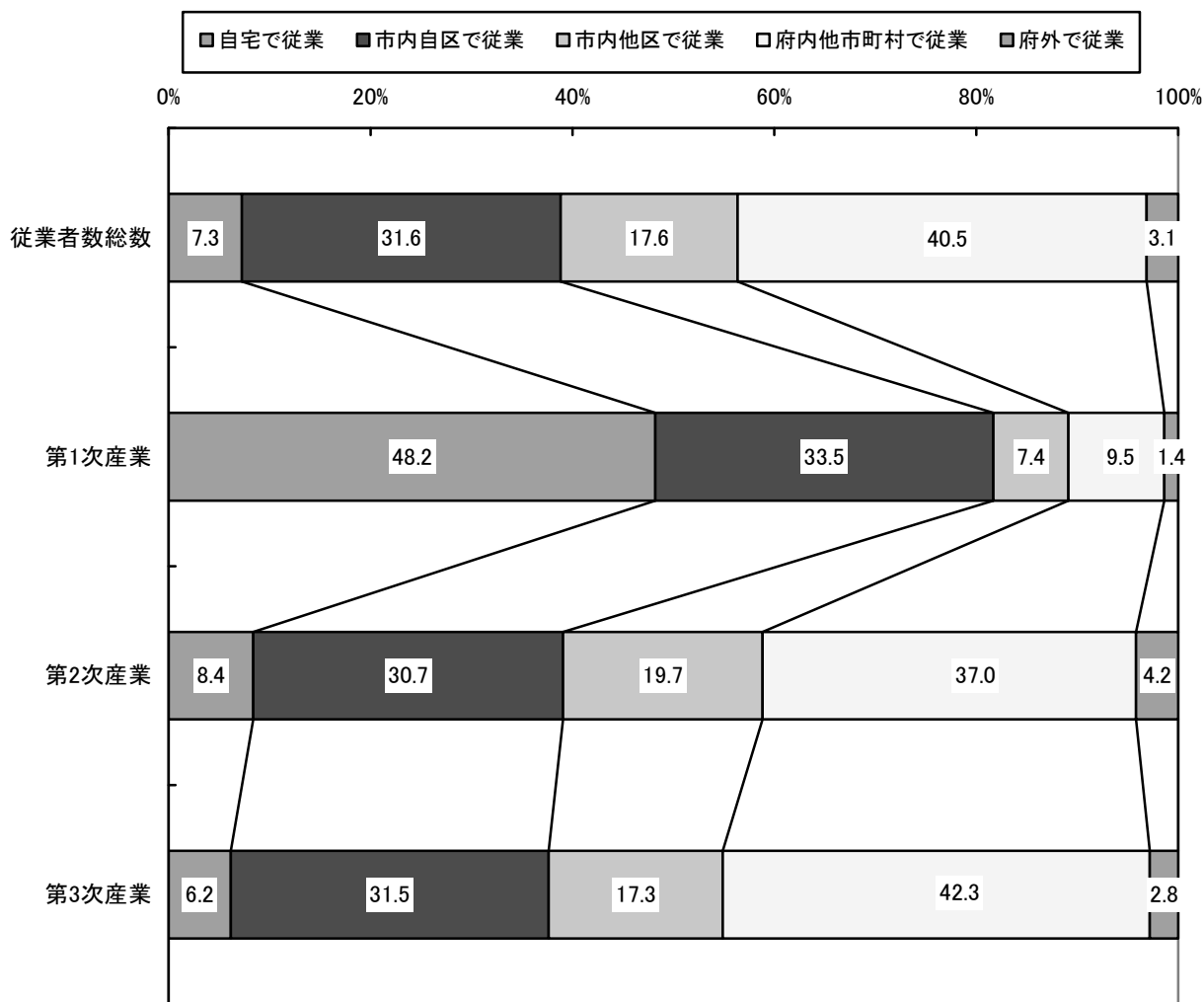
(備考) 総数には従業地「不詳」を含む。構成比には「不詳」は含まない。

(3) 産業別通勤者

○市内通勤者の割合は、「医療、福祉」、「宿泊業、飲食サービス業」、「複合サービス業」の順に高い

○市外通勤者の割合は、「情報通信業」、「金融業、保険業」、「電気・ガス・熱供給・水道業」の順に高い

産業(3部門)別15歳以上就業者の従業地別割合(平成27年)



産業(3部門)別15歳以上就業者の従業地別割合(平成27年)

産業分類	総数	自宅で従業	通勤者計	市内 自区で 従業	市内 他区で 従業	府内他 市町村 で従業	府外 で従業
就業者数総数	365,836	25,016	319,705	108,810	60,499	139,669	10,727
第1次産業	1,738	837	899	581	129	165	24
A 農業, 林業 うち 農業	1,693	826	865	559	128	156	22
B 漁業	1,684	825	858	558	126	154	20
第2次産業	45	11	34	22	1	9	2
第2次産業	82,811	6,769	74,099	24,839	15,969	29,913	3,378
C 鉱業, 採石業, 砂利採取業	15	2	13	5	2	2	4
D 建設業	26,389	4,222	21,036	7,662	3,543	8,606	1,225
E 製造業	56,407	2,545	53,050	17,172	12,424	21,305	2,149
第3次産業	255,315	15,454	235,694	79,056	43,385	106,217	7,036
F 電気・ガス・熱供給・水道業	1,844	1	1,821	253	339	1,131	98
G 情報通信業	8,242	450	7,704	547	310	6,319	528
H 運輸業, 郵便業	21,996	704	20,729	5,785	3,982	10,347	615
I 卸売業, 小売業	60,365	3,980	55,366	19,557	8,914	25,181	1,714
J 金融業, 保険業	8,821	298	8,427	1,195	1,165	5,636	431
K 不動産業, 物品賃貸業	8,956	1,856	6,916	2,010	1,047	3,626	233
L 学術研究, 専門・技術サービス業	10,803	1,804	8,865	1,688	1,258	5,444	475
M 宿泊業, 飲食サービス業	19,212	1,135	17,705	8,645	2,678	5,843	539
N 生活関連サービス業, 娯楽業	12,529	1,451	10,805	4,400	1,971	4,124	310
O 教育, 学習支援業	16,574	802	15,639	4,347	3,836	6,842	614
P 医療, 福祉	50,236	1,366	48,197	20,771	11,659	15,228	539
Q 複合サービス事業	1,965	5	1,942	596	477	822	47
R サービス業 (他に分類されないもの)	22,746	1,576	20,632	7,324	3,419	9,376	513
S 公務(他に分類されるものを除く)	11,026	26	10,946	1,938	2,330	6,298	380
T 分類不能の産業	25,972	1,956	9,013	4,334	1,016	3,374	289
構成比(%)	100.0	7.3	92.7	31.6	17.6	40.5	3.1
第1次産業	100.0	48.2	51.8	33.5	7.4	9.5	1.4
A 農業, 林業 うち 農業	100.0	48.8	51.2	33.1	7.6	9.2	1.3
B 漁業	100.0	49.0	51.0	33.2	7.5	9.2	1.2
第2次産業	100.0	24.4	75.6	48.9	2.2	20.0	4.4
第2次産業	100.0	8.4	91.6	30.7	19.7	37.0	4.2
C 鉱業, 採石業, 砂利採取業	100.0	13.3	86.7	33.3	13.3	13.3	26.7
D 建設業	100.0	16.7	83.3	30.3	14.0	34.1	4.8
E 製造業	100.0	4.6	95.4	30.9	22.3	38.3	3.9
第3次産業	100.0	6.2	93.8	31.5	17.3	42.3	2.8
F 電気・ガス・熱供給・水道業	100.0	0.1	99.9	13.9	18.6	62.1	5.4
G 情報通信業	100.0	5.5	94.5	6.7	3.8	77.5	6.5
H 運輸業, 郵便業	100.0	3.3	96.7	27.0	18.6	48.3	2.9
I 卸売業, 小売業	100.0	6.7	93.3	33.0	15.0	42.4	2.9
J 金融業, 保険業	100.0	3.4	96.6	13.7	13.4	64.6	4.9
K 不動産業, 物品賃貸業	100.0	21.2	78.8	22.9	11.9	41.3	2.7
L 学術研究, 専門・技術サービス業	100.0	16.9	83.1	15.8	11.8	51.0	4.5
M 宿泊業, 飲食サービス業	100.0	6.0	94.0	45.9	14.2	31.0	2.9
N 生活関連サービス業, 娯楽業	100.0	11.8	88.2	35.9	16.1	33.6	2.5
O 教育, 学習支援業	100.0	4.9	95.1	26.4	23.3	41.6	3.7
P 医療, 福祉	100.0	2.8	97.2	41.9	23.5	30.7	1.1
Q 複合サービス事業	100.0	0.3	99.7	30.6	24.5	42.2	2.4
R サービス業 (他に分類されないもの)	100.0	7.1	92.9	33.0	15.4	42.2	2.3
S 公務(他に分類されるものを除く)	100.0	0.2	99.8	17.7	21.2	57.4	3.5
T 分類不能の産業	100.0	17.8	82.2	39.5	9.3	30.8	2.6

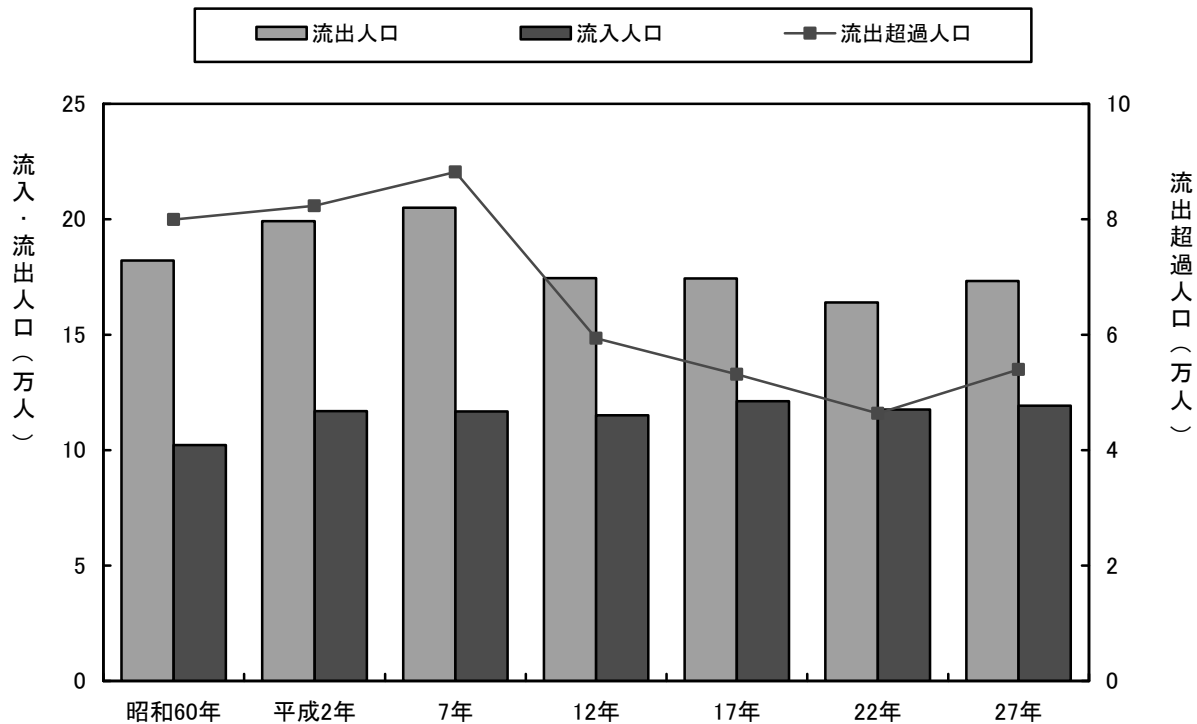
(備考) 総数には従業地「不詳」を含む。構成比は不詳を除いて算出。

2 昼間流動人口

(1) 昼間流動人口

○流出人口、流入人口がともに増加し、流出超過人口も増加

通勤・通学者別昼間流動人口の推移



(注)「流出超過人口」は下表の「流入超過人口」を正の数にしたものである。

通勤・通学者別昼間流動人口の推移

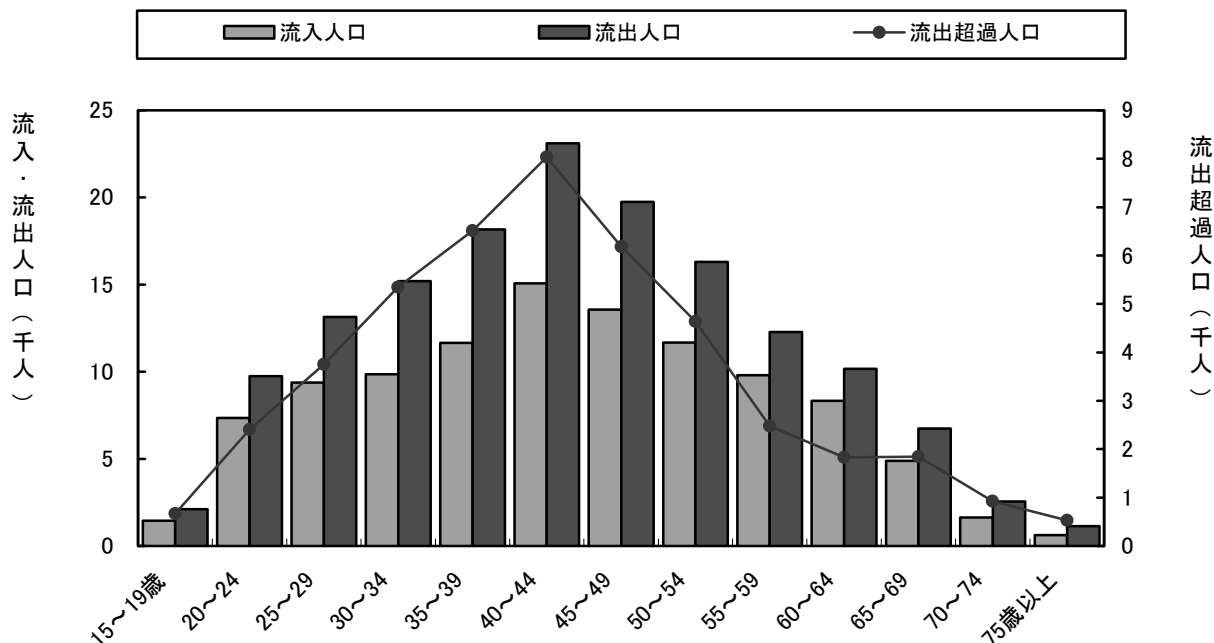
年次	流出人口			流入人口			流入超過人口		
	総数	通勤者	通学者	総数	通勤者	通学者	総数	通勤者	通学者
昭和60年	182,181	155,511	26,670	102,238	85,988	16,250	△ 79,943	△ 69,523	△ 10,420
平成2年	199,166	168,322	30,844	116,851	96,747	20,104	△ 82,315	△ 71,575	△ 10,740
7年	205,025	176,540	28,485	116,824	101,683	15,141	△ 88,201	△ 74,857	△ 13,344
12年	174,504	154,026	20,478	115,139	101,609	13,530	△ 59,365	△ 52,417	△ 6,948
17年	174,346	154,881	19,465	121,236	108,039	13,197	△ 53,110	△ 46,842	△ 6,268
22年	164,034	145,323	18,711	117,639	105,381	12,258	△ 46,395	△ 39,942	△ 6,453
27年	173,307	150,396	22,911	119,321	105,243	14,078	△ 53,986	△ 45,153	△ 8,833

(備考) 従業地・通学地「不詳」を含まない。通勤者は15歳以上を集計、通学者は15歳未満を含めて集計している。

(2) 年齢別昼間流動人口

○流入人口、流出人口、流出超過人口とも40～44歳が最多

年齢(5歳階級)別昼間流動人口(15歳以上通勤者)(平成27年)



(注)「流出超過人口」は下表の「流入超過人口」を正の数にしたものである。

年齢(5歳階級)別昼間流動人口(15歳以上通勤者)(平成27年)

年 齢	15歳以上通勤者			構 成 比 (%)		
	流出人口	流入人口	流入超過人口	流出人口	流入人口	流入超過人口
総 数	150,396	105,243	△ 45,153	100.0	100.0	100.0
15～19歳	2,118	1,449	△ 669	1.4	1.4	1.5
20～24	9,739	7,333	△ 2,406	6.5	7.0	5.3
25～29	13,136	9,383	△ 3,753	8.7	8.9	8.3
30～34	15,203	9,857	△ 5,346	10.1	9.4	11.8
35～39	18,166	11,649	△ 6,517	12.1	11.1	14.4
40～44	23,104	15,071	△ 8,033	15.4	14.3	17.8
45～49	19,748	13,562	△ 6,186	13.1	12.9	13.7
50～54	16,308	11,668	△ 4,640	10.8	11.1	10.3
55～59	12,277	9,798	△ 2,479	8.2	9.3	5.5
60～64	10,163	8,335	△ 1,828	6.8	7.9	4.0
65～69	6,735	4,889	△ 1,846	4.5	4.6	4.1
70～74	2,555	1,633	△ 922	1.7	1.6	2.0
75歳以上	1,144	616	△ 528	0.8	0.6	1.2

(備考) 従業地「不詳」を含まない

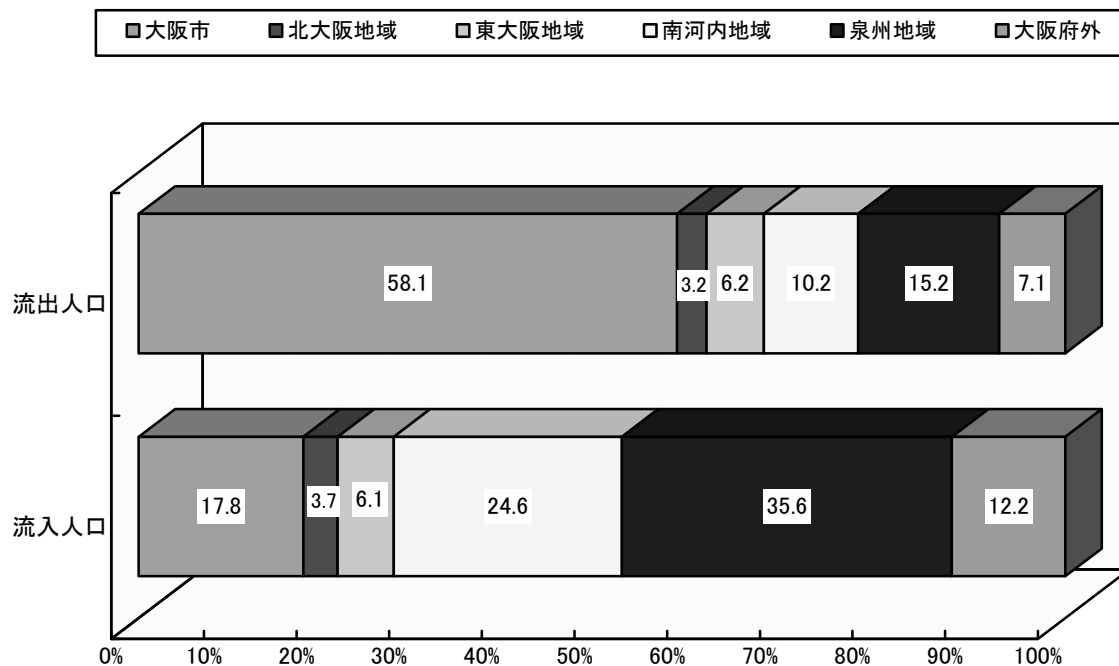
(3) 地域別昼間流動人口

○流出人口の58.1%は大阪市へ、流入人口の6割以上は南河内地域・泉州地域から

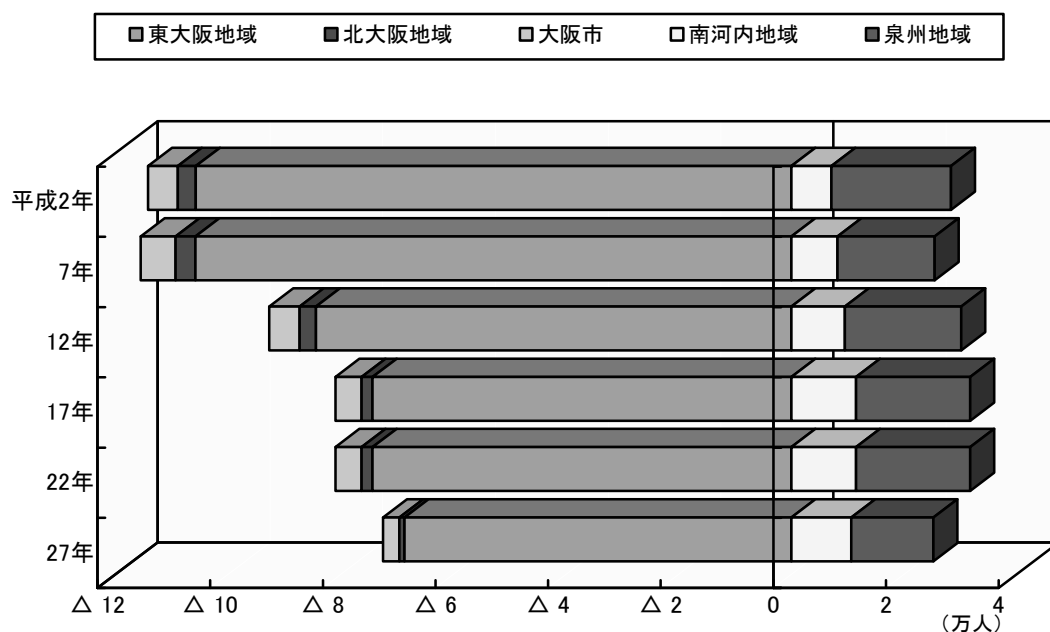
○大阪市への流出人口は平成7年から減少傾向

他地域への流出人口も軒並み減少

流出・流入人口の地域別割合(15歳以上通勤・通学者)(平成27年)



大阪府内地域別流入超過人口の推移(15歳以上通勤・通学者)



地域別昼間流動人口の推移(15歳以上通勤・通学者)

年次	総数	大阪府内						大阪府外
		総数	大阪市	北大阪地域	東大阪地域	南河内地域	泉州地域	
流出人口								
平成2年	199,166	188,182	129,376	7,193	12,383	18,971	20,259	10,984
7年	205,025	191,884	127,746	7,414	12,932	19,097	24,695	13,141
12年	174,504	163,143	105,215	6,642	11,713	17,429	22,144	11,361
17年	174,346	162,283	103,104	6,435	12,041	17,326	23,367	12,063
22年	164,034	152,140	94,347	6,026	11,681	17,043	23,043	11,894
27年	174,725	157,042	95,200	6,362	11,761	18,344	25,375	14,410
流入人口								
平成2年	116,851	102,268	23,637	4,003	7,060	26,076	41,492	14,583
7年	116,824	101,789	21,932	3,900	6,711	27,252	41,994	15,035
12年	115,139	100,571	20,815	3,723	6,338	26,888	42,807	14,568
17年	121,236	106,020	20,735	3,800	6,936	30,819	43,721	15,216
22年	117,639	102,928	20,001	4,054	7,058	28,529	43,286	14,711
27年	118,473	103,292	20,324	4,465	7,244	28,233	43,026	15,181
流入超過人口								
平成2年	△ 82,315	△ 85,914	△ 105,739	△ 3,190	△ 5,323	7,105	21,233	3,599
7年	△ 88,201	△ 90,095	△ 105,814	△ 3,514	△ 6,221	8,155	17,299	1,894
12年	△ 59,365	△ 62,572	△ 84,400	△ 2,919	△ 5,375	9,459	20,663	3,207
17年	△ 46,395	△ 49,212	△ 74,346	△ 1,972	△ 4,623	11,486	20,243	2,817
22年	△ 46,395	△ 49,212	△ 74,346	△ 1,972	△ 4,623	11,486	20,243	2,817
27年	△ 56,252	△ 53,750	△ 74,876	△ 1,897	△ 4,517	9,889	17,651	771
構成比(%)								
流出人口								
平成2年	100.0	94.5	65.0	3.6	6.2	9.5	10.2	5.5
7年	100.0	93.6	62.3	3.6	6.3	9.3	12.0	6.4
12年	100.0	93.5	60.3	3.8	6.7	10.0	12.7	6.5
17年	100.0	92.7	57.5	3.7	7.1	10.4	14.0	7.3
22年	100.0	92.7	57.5	3.7	7.1	10.4	14.0	7.3
27年	100.0	89.9	54.5	3.6	6.7	10.5	14.5	8.3
流入人口								
平成2年	100.0	87.5	20.2	3.4	6.0	22.3	35.5	12.5
7年	100.0	87.1	18.8	3.3	5.7	23.3	35.9	12.9
12年	100.0	87.3	18.1	3.2	5.5	23.4	37.2	12.7
17年	100.0	87.5	17.0	3.4	6.0	24.3	36.8	12.5
22年	100.0	87.5	17.0	3.4	6.0	24.3	36.8	12.5
27年	100.0	87.2	17.2	3.8	6.1	23.8	36.3	12.8

(備考) 総数には従業地・通学地「不詳」を含まない。通学者には15歳未満を含む。

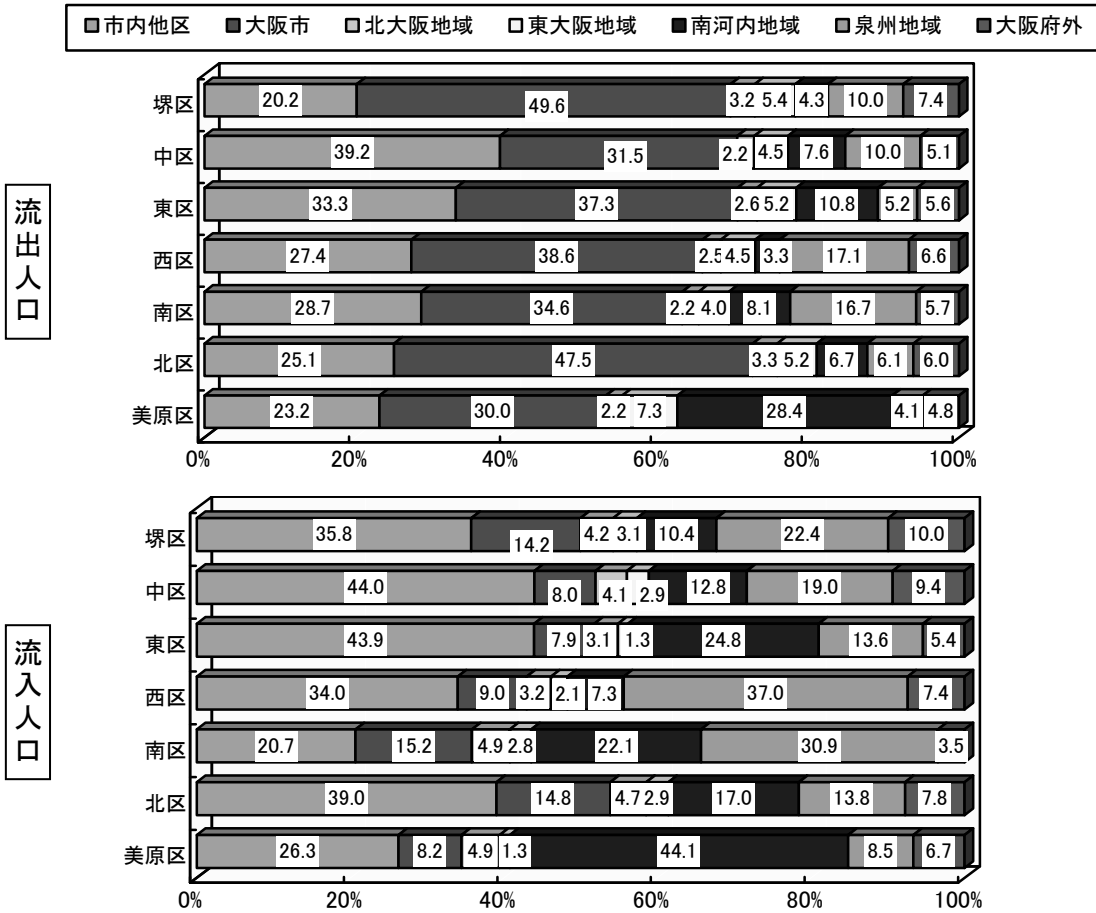
(4) 区別昼間流動人口

○堺区と美原区は流入超過となっている

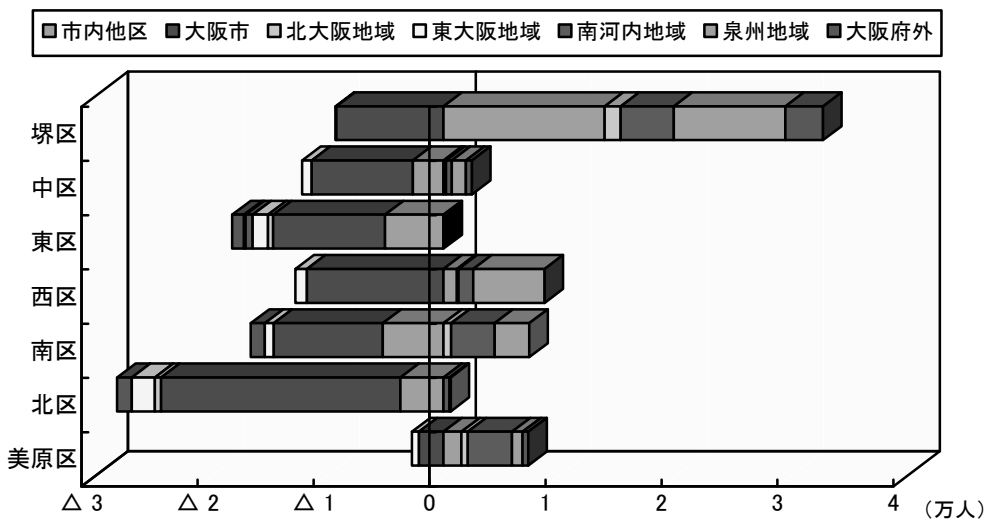
特に堺区は市内他区からの流入超過が多い

○中区と東区は流出・流入ともに市内他区間との割合が高い

区別流出・流入人口の地域別割合(15歳以上通勤・通学者)(平成27年)



大阪府内地域別流入超過人口(15歳以上通勤・通学者)(平成27年)



区別・地域別昼間流動人口(15歳以上通勤・通学者)(平成27年)

年次	総数	市内 他区	大 阪 府 内						大 阪 府 外
			総数	大阪市	北大阪地域	東大阪地域	南河内地域	泉州地域	
流 出 人 口									
堺区	35,544	7,173	25,747	17,614	1,132	1,919	1,541	3,541	2,624
中区	33,783	13,227	18,822	10,633	752	1,510	2,563	3,364	1,734
東区	27,898	9,300	17,047	10,405	722	1,455	3,019	1,446	1,551
西区	38,480	10,556	25,367	14,843	946	1,742	1,255	6,581	2,557
南区	41,223	11,851	27,034	14,249	904	1,655	3,343	6,883	2,338
北区	50,595	12,714	34,824	24,038	1,660	2,645	3,384	3,097	3,057
美原区	11,393	2,643	8,201	3,418	246	835	3,239	463	549
流 入 人 口									
堺区	58,964	21,087	32,007	8,394	2,500	1,817	6,108	13,188	5,870
中区	24,074	10,585	11,233	1,921	980	689	3,073	4,570	2,256
東区	9,681	4,253	4,904	760	297	126	2,405	1,316	524
西区	34,437	11,710	20,166	3,090	1,096	728	2,526	12,726	2,561
南区	31,992	6,619	24,266	4,848	1,580	894	7,074	9,870	1,107
北区	23,080	9,005	12,281	3,420	1,085	666	3,922	3,188	1,794
美原区	15,990	4,205	10,716	1,311	791	211	7,047	1,356	1,069
流入超過人口									
堺区	23,420	13,914	6,260	△ 9,220	1,368	△ 102	4,567	9,647	3,246
中区	△ 9,709	△ 2,642	△ 7,589	△ 8,712	228	△ 821	510	1,206	522
東区	△ 18,217	△ 5,047	△ 12,143	△ 9,645	△ 425	△ 1,329	△ 614	△ 130	△ 1,027
西区	△ 4,043	1,154	△ 5,201	△ 11,753	150	△ 1,014	1,271	6,145	4
南区	△ 9,231	△ 5,232	△ 2,768	△ 9,401	676	△ 761	3,731	2,987	△ 1,231
北区	△ 27,515	△ 3,709	△ 22,543	△ 20,618	△ 575	△ 1,979	538	91	△ 1,263
美原区	4,597	1,562	2,515	△ 2,107	545	△ 624	3,808	893	520
構成比(%)									
流 出 人 口									
堺区	100.0	20.2	72.4	49.6	3.2	5.4	4.3	10.0	7.4
中区	100.0	39.2	55.7	31.5	2.2	4.5	7.6	10.0	5.1
東区	100.0	33.3	61.1	37.3	2.6	5.2	10.8	5.2	5.6
西区	100.0	27.4	65.9	38.6	2.5	4.5	3.3	17.1	6.6
南区	100.0	28.7	65.6	34.6	2.2	4.0	8.1	16.7	5.7
北区	100.0	25.1	68.8	47.5	3.3	5.2	6.7	6.1	6.0
美原区	100.0	23.2	72.0	30.0	2.2	7.3	28.4	4.1	4.8
流 入 人 口									
堺区	100.0	35.8	54.3	14.2	4.2	3.1	10.4	22.4	10.0
中区	100.0	44.0	46.7	8.0	4.1	2.9	12.8	19.0	9.4
東区	100.0	43.9	50.7	7.9	3.1	1.3	24.8	13.6	5.4
西区	100.0	34.0	58.6	9.0	3.2	2.1	7.3	37.0	7.4
南区	100.0	20.7	75.9	15.2	4.9	2.8	22.1	30.9	3.5
北区	100.0	39.0	53.2	14.8	4.7	2.9	17.0	13.8	7.8
美原区	100.0	26.3	67.0	8.2	4.9	1.3	44.1	8.5	6.7

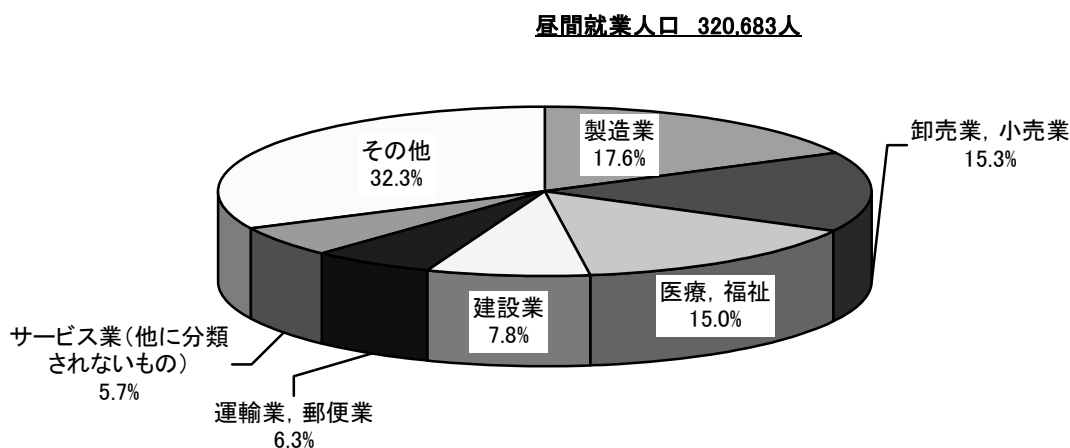
(備考) 通学者には15歳未満を含む。

3 昼間就業人口

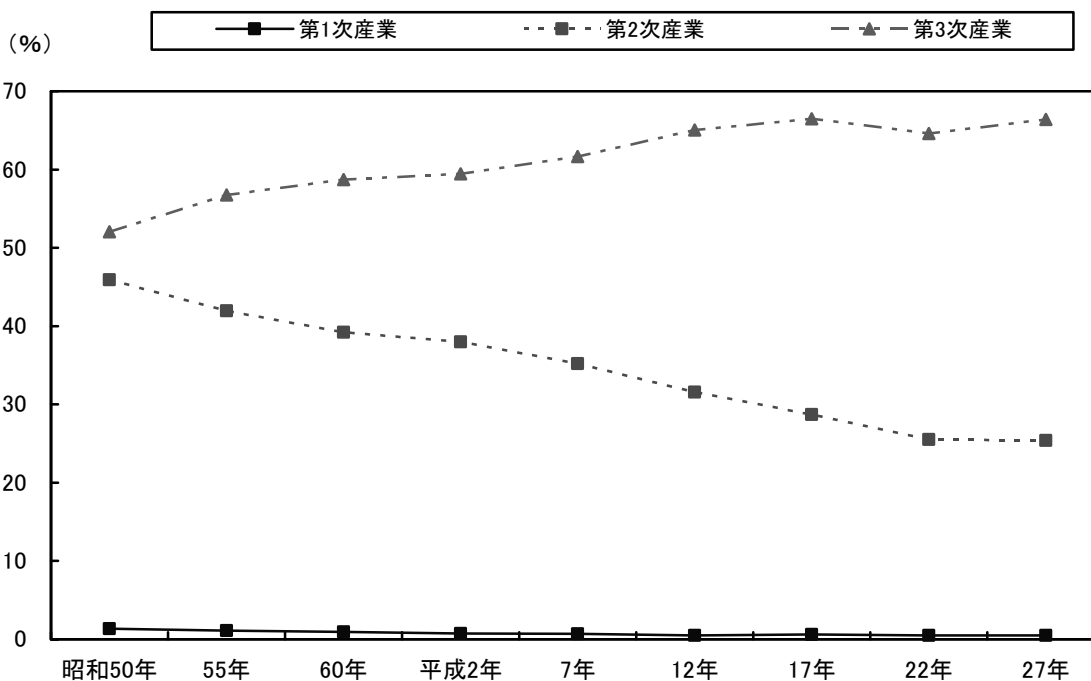
(1) 産業別昼間就業人口

- 平成27年の昼間就業人口は320,683人で、常住人口(365,836人)を下回る
- 昼間就業人口のうち最多の製造業は17.6%で、上位3産業で47.9%を占める

昼間就業人口の産業(大分類)別割合
(15歳以上就業者)(平成27年)



第1、2、3次産業の昼間就業人口割合の推移



産業(大分類)別昼間就業人口の推移(15歳以上就業者)

産業分類	昭和50年	55年	60年	平成2年	7年	12年
就業者数総数	256,799	272,171	286,380	305,075	314,611	311,654
第1次産業	3,486	2,984	2,727	2,260	2,187	1,579
A 農業	3,378	2,891	2,630	2,177	2,098	1,515
B 林業	11	13	6	5	10	3
C 漁業	97	80	91	78	79	61
第2次産業	117,940	114,171	112,310	115,932	110,808	98,388
D 鉱業	27	11	9	22	29	37
E 建設業	23,649	26,313	26,016	31,149	34,930	34,176
F 製造業	94,264	87,847	86,285	84,761	75,849	64,175
第3次産業	133,612	154,474	168,154	181,431	194,029	202,690
G 電気・ガス・熱供給・水道業	3,671	3,149	2,874	2,399	2,558	2,383
H 運輸・通信業	17,844	18,821	18,906	20,905	22,036	22,994
I 卸売・小売業, 飲食店	56,253	65,968	69,716	71,248	73,345	73,852
J 金融・保険業	6,727	7,924	8,369	9,745	9,678	8,284
K 不動産業	1,926	2,672	2,847	4,194	4,236	4,519
L サービス業	40,415	49,455	58,476	65,729	74,956	83,306
M 公務(他に分類されないもの)	6,776	6,485	6,966	7,211	7,220	7,352
分類不能の産業	1,761	542	3,189	5,452	7,587	8,997
構成比(%)総数	100.0	100.0	100.0	100.0	100.0	100.0
第1次産業	1.4	1.1	1.0	0.7	0.7	0.5
A 農業	1.3	1.1	0.9	0.7	0.7	0.5
B 林業	0.0	0.0	0.0	0.0	0.0	0.0
C 漁業	0.0	0.0	0.0	0.0	0.0	0.0
第2次産業	45.9	41.9	39.2	38.0	35.2	31.6
D 鉱業	0.0	0.0	0.0	0.0	0.0	0.0
E 建設業	9.2	9.7	9.1	10.2	11.1	11.0
F 製造業	36.7	32.3	30.1	27.8	24.1	20.6
第3次産業	52.0	56.8	58.7	59.5	61.7	65.0
G 電気・ガス・熱供給・水道業	1.4	1.2	1.0	0.8	0.8	0.8
H 運輸・通信業	6.9	6.9	6.6	6.9	7.0	7.4
I 卸売・小売業, 飲食店	21.9	24.2	24.3	23.4	23.3	23.7
J 金融・保険業	2.6	2.9	2.9	3.2	3.1	2.7
K 不動産業	0.8	1.0	1.0	1.4	1.3	1.5
L サービス業	15.7	18.2	20.4	21.5	23.8	26.7
M 公務(他に分類されないもの)	2.6	2.4	2.4	2.4	2.3	2.4
分類不能の産業	0.7	0.2	1.1	1.8	2.4	2.9

産業(大分類)別屋間就業人口の推移(15歳以上就業者)つづき

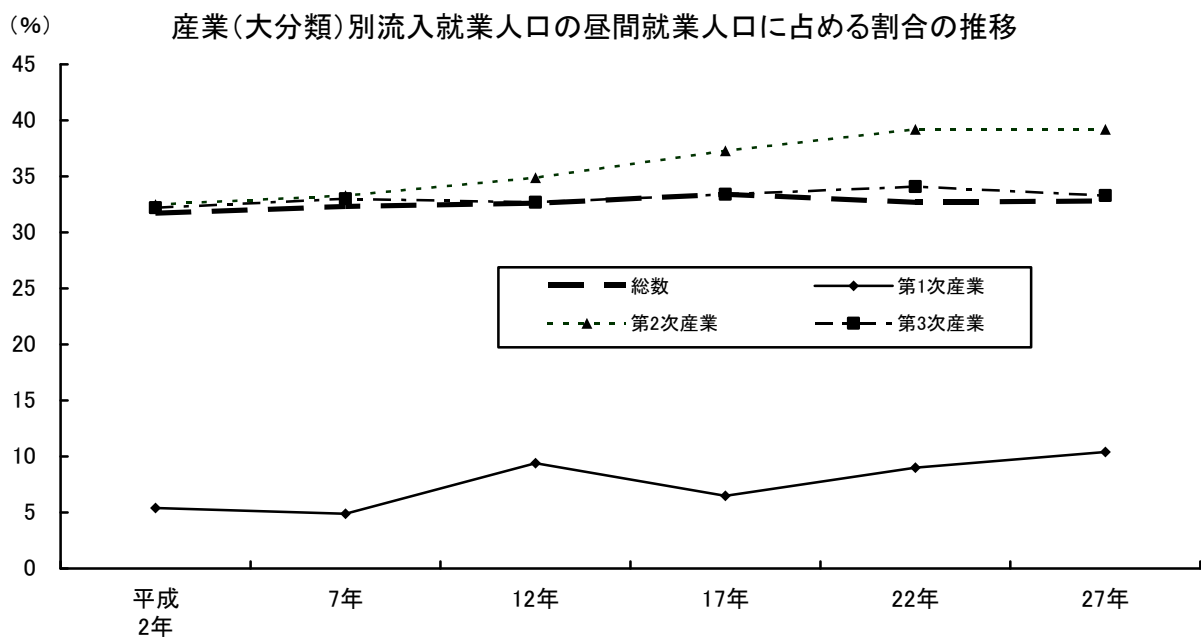
産業分類	平成17年	産業分類	平成22年	平成27年
就業者数総数	323,305	就業者数総数	322,106	320,683
第1次産業	1,952	第1次産業	1,724	1,728
A 農業	1,896	A 農業, 林業	1,677	1,693
B 林業	3	うち 農業	1,672	1,685
C 漁業	53	B 漁業	47	35
第2次産業	92,846	第2次産業	82,208	81,501
D 鉱業	8	C 鉱業, 採石業, 砂利採取業	5	12
E 建設業	30,834	D 建設業	25,967	24,907
F 製造業	62,004	E 製造業	56,236	56,582
第3次産業	215,086	第3次産業	208,131	212,969
G 電気・ガス・熱供給・水道業	1,916	F 電気・ガス・熱供給・水道業	1,873	1,627
H 情報通信業	2,658	G 情報通信業	2,422	2,420
I 運輸業	20,016	H 運輸業, 郵便業	19,906	20,066
J 卸売・小売業	60,469	I 卸売業, 小売業	53,162	49,154
K 金融・保険業	6,877	J 金融業, 保険業	6,326	5,864
L 不動産業	5,536	K 不動産業, 物品賃貸業	6,789	6,840
M 飲食店, 宿泊業	15,341	L 学術研究, 専門・技術サービス業	7,018	7,479
N 医療, 福祉	35,877	M 宿泊業, 飲食サービス業	16,984	16,180
O 教育, 学習支援業	15,551	N 生活関連サービス業, 娯楽業	11,557	10,724
P 複合サービス事業	2,300	O 教育, 学習支援業	14,511	15,789
Q サービス業(他に分類されないもの)	40,737	P 医療, 福祉	40,420	48,154
R 公務(他に分類されないもの)	7,808	Q 複合サービス事業	1,154	1,682
分類不能の産業	13,421	R サービス業(他に分類されないもの)	17,506	18,190
		S 公務(他に分類されるものを除く)	8,503	8,800
		T 分類不能の産業	30,043	24,485
構成比(%)総数	100.0	構成比(%)総数	100.0	100.0
第1次産業	0.6	第1次産業	0.5	0.5
A 農業	0.6	A 農業, 林業	0.5	0.5
B 林業	0.0	うち 農業	0.5	0.5
C 漁業	0.0	B 漁業	0.0	0.0
第2次産業	28.7	第2次産業	25.5	25.4
D 鉱業	0.0	C 鉱業, 採石業, 砂利採取業	0.0	0.0
E 建設業	9.5	D 建設業	8.1	7.8
F 製造業	19.2	E 製造業	17.5	17.6
第3次産業	66.5	第3次産業	64.6	66.4
G 電気・ガス・熱供給・水道業	0.6	F 電気・ガス・熱供給・水道業	0.6	0.5
H 情報通信業	0.8	G 情報通信業	0.8	0.8
I 運輸業	6.2	H 運輸業, 郵便業	6.2	6.3
J 卸売・小売業	18.7	I 卸売業, 小売業	16.5	15.3
K 金融・保険業	2.1	J 金融業, 保険業	2.0	1.8
L 不動産業	1.7	K 不動産業, 物品賃貸業	2.1	2.1
M 飲食店, 宿泊業	4.7	L 学術研究, 専門・技術サービス業	2.2	2.3
N 医療, 福祉	11.1	M 宿泊業, 飲食サービス業	5.3	5.0
O 教育, 学習支援業	4.8	N 生活関連サービス業, 娯楽業	3.6	3.3
P 複合サービス事業	0.7	O 教育, 学習支援業	4.5	4.9
Q サービス業(他に分類されないもの)	12.6	P 医療, 福祉	12.5	15.0
R 公務(他に分類されないもの)	2.4	Q 複合サービス事業	0.4	0.5
分類不能の産業	4.2	R サービス業(他に分類されないもの)	5.4	5.7
		S 公務(他に分類されるものを除く)	2.6	2.7
		T 分類不能の産業	9.3	7.6

区別、産業(大分類)別15歳以上昼間就業者数(平成27年)

産業分類	全市	堺区	中区	東区	西区	南区	北区	美原区
就業者数								
総数	320,683	88,874	43,824	20,536	58,049	39,384	48,370	21,646
第1次産業	1,728	131	402	178	155	426	197	239
A 農業, 林業	1,693	115	402	178	139	423	197	239
うち 農業	1,685	114	401	178	139	421	196	236
B 漁業	35	16	0	0	16	3	0	0
第2次産業	81,501	24,661	10,446	3,954	17,676	6,264	8,968	9,532
C 鉱業, 採石業, 砂利採取業	12	4	3	0	2	1	1	1
D 建設業	24,907	6,112	4,085	1,517	4,884	2,413	3,843	2,053
E 製造業	56,582	18,545	6,358	2,437	12,790	3,850	5,124	7,478
第3次産業	212,969	58,389	29,177	14,439	36,257	29,161	34,871	10,675
F 電気・ガス・熱供給・水道業	1,627	754	67	16	351	83	337	19
G 情報通信業	2,420	909	251	119	309	268	494	70
H 運輸業, 郵便業	20,066	6,058	2,507	759	4,751	2,022	2,128	1,841
I 卸売業, 小売業	49,154	11,973	6,344	3,329	8,741	6,835	8,800	3,132
J 金融業, 保険業	5,864	3,023	467	420	608	509	765	72
K 不動産業, 物品賃貸業	6,840	1,827	892	515	1,097	817	1,433	259
L 学術研究, 専門・技術サービス業	7,479	2,786	754	475	1,241	767	1,215	241
M 宿泊業, 飲食サービス業	16,180	4,423	2,419	1,079	2,710	2,315	2,552	682
N 生活関連サービス業, 娯楽業	10,724	2,476	1,586	908	1,741	1,723	1,979	311
O 教育, 学習支援業	15,789	3,089	2,972	1,327	2,118	3,239	2,330	714
P 医療, 福祉	48,154	10,086	7,924	3,866	8,121	7,425	8,908	1,824
Q 複合サービス事業	1,682	238	325	82	312	302	310	113
R サービス業(他に分類されないもの)	18,190	5,707	2,202	1,213	3,270	2,089	2,736	973
S 公務(他に分類されるものを除く)	8,800	5,040	467	331	887	767	884	424
T 分類不能の産業	24,485	5,693	3,799	1,965	3,961	3,533	4,334	1,200
構成比(%)								
総数	100.0	100.0	100.0	100.0	100.0	100.0	100.0	100.0
第1次産業	0.5	0.1	0.9	0.9	0.3	1.1	0.4	1.1
第2次産業	25.4	27.7	23.8	19.3	30.5	15.9	18.5	44.0
第3次産業	66.4	65.7	66.6	70.3	62.5	74.0	72.1	49.3
分類不能の産業	7.6	6.4	8.7	9.6	6.8	9.0	9.0	5.5
産業別構成比(%)								
総数	100.0	27.7	13.7	6.4	18.1	12.3	15.1	6.7
第1次産業	100.0	7.6	23.3	10.3	9.0	24.7	11.4	13.8
第2次産業	100.0	30.3	12.8	4.9	21.7	7.7	11.0	11.7
第3次産業	100.0	27.4	13.7	6.8	17.0	13.7	16.4	5.0
分類不能の産業	100.0	23.3	15.5	8.0	16.2	14.4	17.7	4.9

(2) 産業別流入就業人口

○ほぼ3人に1人が市外からの就業者。



産業(大分類)別流入就業人口及び昼間就業人口に占める割合の推移(15歳以上就業者)

産業分類	流入就業人口			昼間就業人口に占める割合(%)			産業分類	流入就業人口	昼間就業人口に占める割合(%)
	平成2年	7年	12年	平成2年	7年	12年			
総数	96,747	101,683	101,609	31.7	32.3	32.6	総数	108,039	33.4
第1次産業	121	107	144	5.4	4.9	9.4	第1次産業	126	6.5
A 農業	121	98	140	5.6	4.7	9.2	A 農業	119	6.3
B 林業	-	7	2	-	70.0	66.7	B 林業	2	66.7
C 漁業	-	2	2	-	2.5	3.3	C 漁業	5	9.4
第2次産業	37,628	36,868	34,318	32.5	33.3	34.9	第2次産業	34,663	37.3
D 鉱業	10	20	26	45.5	69.0	70.3	D 鉱業	6	75.0
E 建設業	10,282	10,831	11,111	33.0	31.0	32.5	E 建設業	10,263	33.3
F 製造業	27,336	26,017	23,181	32.3	34.3	36.1	F 製造業	24,394	39.3
第3次産業	58,467	64,110	66,182	32.2	33.0	32.7	第3次産業	71,820	33.4
G 電気・ガス・熱供給・水道業	1,436	1,541	1,410	59.9	60.2	59.2	G 電気・ガス・熱供給・水道業	1,219	63.6
H 運輸・通信業	8,894	9,209	9,378	42.5	41.8	40.8	H 情報通信業	1,214	45.7
I 卸売・小売業、飲食店	18,161	19,282	19,837	25.5	26.3	26.9	I 運輸業	8,635	43.1
J 金融・保険業	4,440	4,708	4,013	45.6	48.6	48.4	J 卸売・小売業	18,850	31.2
K 不動産業	1,268	1,231	1,197	30.2	29.1	26.5	K 金融・保険業	3,338	48.5
L サービス業	20,851	24,435	26,556	31.7	32.6	31.9	L 不動産業	1,393	25.2
M 公務(他に分類されないもの)	3,417	3,704	3,791	47.4	51.3	51.6	M 飲食店、宿泊業	2,857	18.6
							N 医療、福祉	10,232	28.5
							O 教育、学習支援	6,532	42.0
							P 複合サービス事業	849	36.9
							Q サービス業(他に分類されないもの)	12,547	30.8
							R 公務(他に分類されないもの)	4,154	53.2

(備考) 総数には「分類不能の産業」を含む。

産業(大分類)別流入就業人口及び昼間就業人口
(平成22、27年・15歳以上就業者)

産業分類		平成22年			
		流入 就業人口	構成比 (%)	昼間 就業人口	流入就業人口の 昼間就業人口 に占める割合(%)
総	数	105,381	100.0	322,106	32.7
第1次産業	業	156	0.1	1,724	9.0
A 農業, 林業	業	152	0.1	1,677	9.1
うち 農業	業	150	0.1	1,672	9.0
B 漁業	業	4	0.0	47	8.5
第2次産業	業	32,245	30.6	82,208	39.2
C 鉱業, 採石業, 砂利採取業	業	3	0.0	5	60.0
D 建設業	業	8,839	8.4	25,967	34.0
E 製造業	業	23,403	22.2	56,236	41.6
第3次産業	業	70,947	67.3	208,131	34.1
F 電気・ガス・熱供給・水道業	業	1,225	1.2	1,873	65.4
G 情報通信業	業	1,080	1.0	2,422	44.6
H 運輸業, 郵便業	業	8,664	8.2	19,906	43.5
I 卸売業, 小売業	業	17,410	16.5	53,162	32.7
J 金融業, 保険業	業	3,301	3.1	6,326	52.2
K 不動産業, 物品賃貸業	業	1,921	1.8	6,789	28.3
L 学術研究, 専門・技術サービス業	業	2,558	2.4	7,018	36.4
M 宿泊業, 飲食サービス業	業	3,593	3.4	16,984	21.2
N 生活関連サービス業, 娯楽業	業	2,909	2.8	11,557	25.2
O 教育, 学習支援業	業	6,404	6.1	14,511	44.1
P 医療, 福祉	業	11,621	11.0	40,420	28.8
Q 複合サービス事業	業	419	0.4	1,154	36.3
R サービス業(他に分類されないもの)	業	5,448	5.2	17,506	31.1
S 公務(他に分類されるものを除く)	業	4,394	4.2	8,503	51.7
産業分類		平成27年			
		流入 就業人口	構成比 (%)	昼間 就業人口	流入就業人口の 昼間就業人口 に占める割合(%)
総	数	105,243	100.0	320,683	32.8
第1次産業	業	179	0.2	1,728	10.4
A 農業, 林業	業	178	0.2	1,693	10.5
うち 農業	業	175	0.2	1,685	10.4
B 漁業	業	1	0.0	35	2.9
第2次産業	業	31,981	30.4	81,501	39.2
C 鉱業, 採石業, 砂利採取業	業	3	0.0	12	25.0
D 建設業	業	8,349	7.9	24,907	33.5
E 製造業	業	23,629	22.5	56,582	41.8
第3次産業	業	70,907	67.4	212,969	33.3
F 電気・ガス・熱供給・水道業	業	1,012	1.0	1,627	62.2
G 情報通信業	業	1,025	1.0	2,420	42.4
H 運輸業, 郵便業	業	9,032	8.6	20,066	45.0
I 卸売業, 小売業	業	15,684	14.9	49,154	31.9
J 金融業, 保険業	業	3,110	3.0	5,864	53.0
K 不動産業, 物品賃貸業	業	1,743	1.7	6,840	25.5
L 学術研究, 専門・技術サービス業	業	2,595	2.5	7,479	34.7
M 宿泊業, 飲食サービス業	業	3,350	3.2	16,180	20.7
N 生活関連サービス業, 娯楽業	業	2,629	2.5	10,724	24.5
O 教育, 学習支援業	業	6,671	6.3	15,789	42.3
P 医療, 福祉	業	13,685	13.0	48,154	28.4
Q 複合サービス事業	業	586	0.6	1,682	34.8
R サービス業(他に分類されないもの)	業	5,333	5.1	18,190	29.3
S 公務(他に分類されるものを除く)	業	4,452	4.2	8,800	50.6
T 分類不能の産業	業	2,176	2.1	24,485	8.9

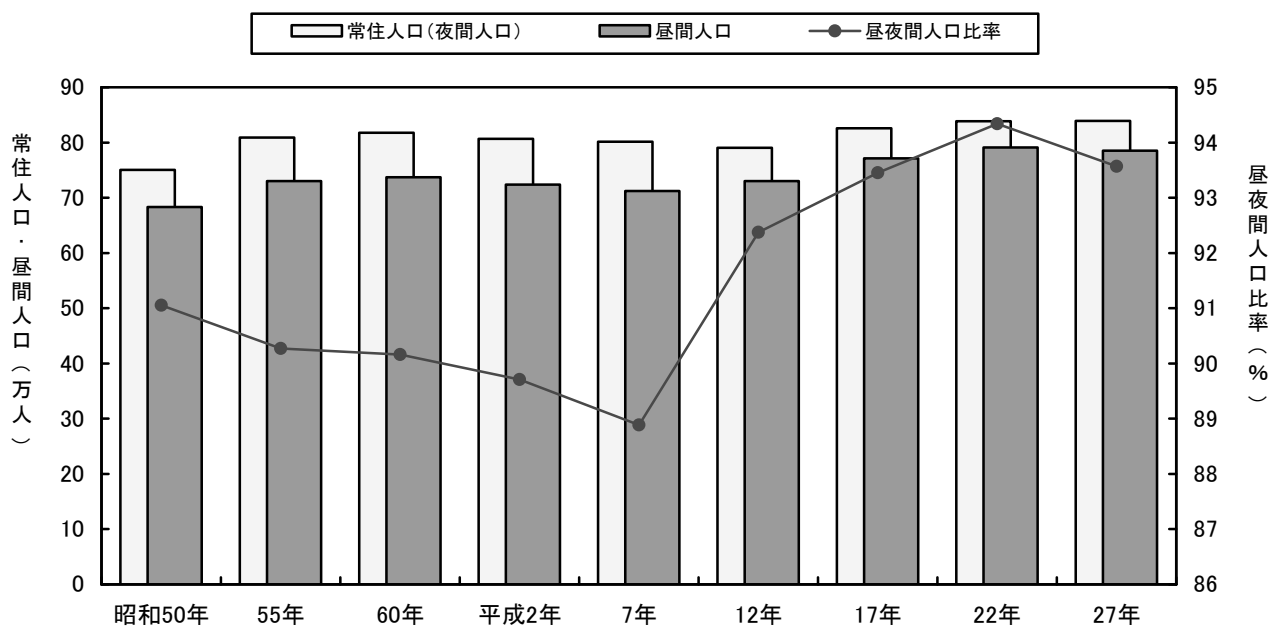
(備考) 総数には「分類不能の産業」を含む。

4 昼間人口

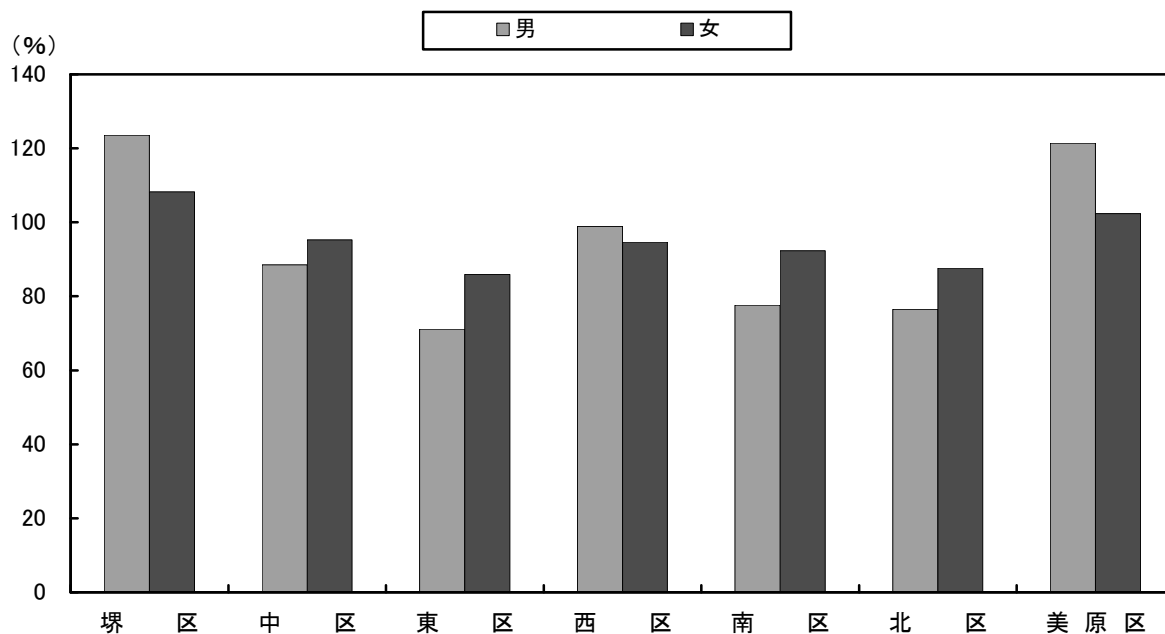
(1) 昼間人口

- 平成22年に比べ、常住人口（夜間人口）は増加するも、昼間人口は減少
- 昼夜間人口比率はわずかに減少
- 区別昼夜間人口比率は、男女とも堺区が最も高く、東区が最も低い

常住人口、昼間人口及び昼夜間人口比率の推移



区別・男女別昼夜間人口比率



男女別、区別、常住人口、流出人口、流入人口、流入超過人口、
昼間人口及び昼夜間人口比率の推移

年次、男女	常住人口 (夜間人口)	流出人口	流入人口	流入超過人口	昼間人口	昼夜間人口比率
総数						
昭和50年	750,688	150,761	83,603	△ 67,158	683,530	91.1
55年	809,145	170,400	91,659	△ 78,741	730,404	90.3
60年	817,831	183,268	102,796	△ 80,472	737,359	90.2
平成2年	806,622	200,444	117,440	△ 83,004	723,618	89.7
7年	801,314	206,584	117,541	△ 89,043	712,271	88.9
12年	790,499	176,061	115,798	△ 60,263	730,236	92.4
17年	825,638	176,168	122,110	△ 54,058	771,580	93.5
22年	838,392	166,117	118,658	△ 47,459	790,933	94.3
27年	839,310	173,307	119,321	△ 53,986	785,324	93.6
男						
昭和60年	403,867	131,329	78,882	△ 52,447	351,420	87.0
平成2年	396,328	138,118	86,157	△ 51,961	344,367	86.9
7年	391,778	140,309	84,087	△ 56,222	335,556	85.6
12年	383,441	118,363	81,826	△ 36,537	346,904	90.5
17年	397,228	116,809	84,284	△ 32,525	364,703	91.8
22年	402,703	108,143	80,189	△ 27,954	374,749	93.1
27年	402,379	110,436	79,212	△ 31,224	371,155	92.2
女						
昭和60年	413,964	51,939	23,914	△ 28,025	385,939	93.2
平成2年	410,294	62,326	31,283	△ 31,043	379,251	92.4
7年	409,536	66,275	33,454	△ 32,821	376,715	92.0
12年	407,058	57,698	33,972	△ 23,726	383,332	94.2
17年	428,410	59,359	37,826	△ 21,533	406,877	95.0
22年	435,689	57,974	38,469	△ 19,505	416,184	95.5
27年	436,931	62,871	40,109	△ 22,762	414,169	94.8
総数(27年)						
堺区	148,205	36,021	59,441	23,420	171,625	115.8
中区	124,543	34,166	24,177	△ 9,989	114,554	92.0
東区	85,189	28,185	10,198	△ 17,987	67,202	78.9
西区	135,746	39,057	34,574	△ 4,483	131,263	96.7
南区	147,626	41,575	20,127	△ 21,448	126,178	85.5
北区	158,845	51,212	23,195	△ 28,017	130,828	82.4
美原区	39,156	11,493	16,011	4,518	43,674	111.5
男						
堺区	73,157	21,601	38,821	17,220	90,377	123.5
中区	60,183	21,361	14,443	△ 6,918	53,265	88.5
東区	40,457	17,009	5,337	△ 11,672	28,785	71.1
西区	65,315	23,926	23,185	△ 741	64,574	98.9
南区	68,799	25,572	10,154	△ 15,418	53,381	77.6
北区	75,581	31,048	13,305	△ 17,743	57,838	76.5
美原区	18,887	6,955	11,003	4,048	22,935	121.4
女						
堺区	75,048	14,420	20,620	6,200	81,248	108.3
中区	64,360	12,805	9,734	△ 3,071	61,289	95.2
東区	44,732	11,176	4,861	△ 6,315	38,417	85.9
西区	70,431	15,131	11,389	△ 3,742	66,689	94.7
南区	78,827	16,003	9,973	△ 6,030	72,797	92.4
北区	83,264	20,164	9,890	△ 10,274	72,990	87.7
美原区	20,269	4,538	5,008	470	20,739	102.3

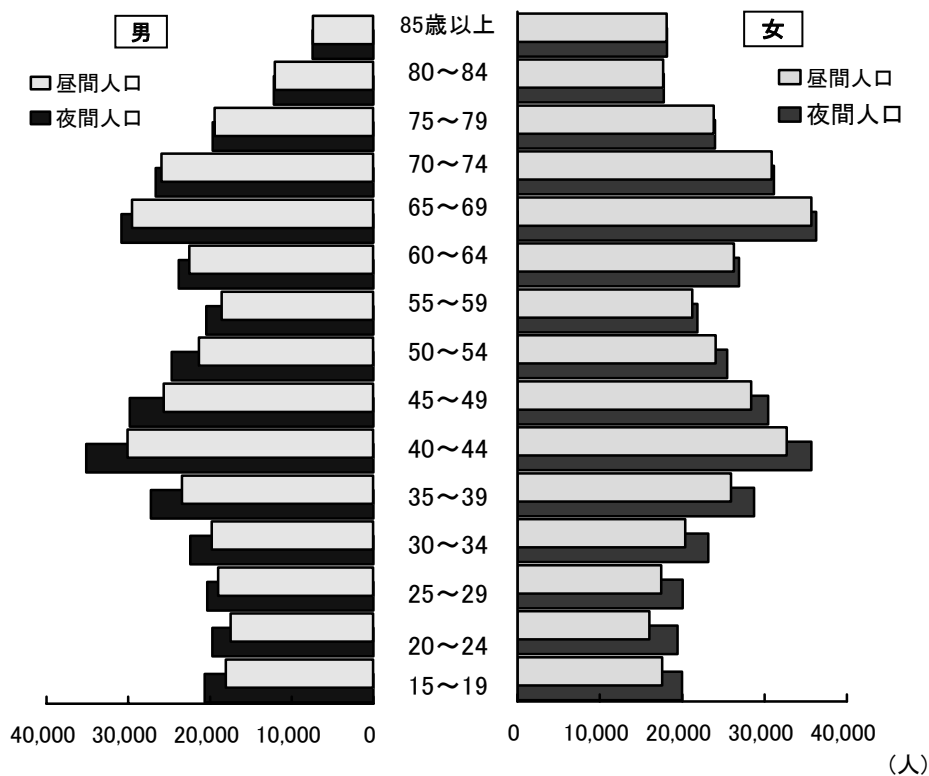
- (備考) 1、年齢不詳を含まない
2、常住人口、昼間人口には労働力状態「不詳」を含む
3、昼間人口には、従業地・通学地「不詳」で、当地に常住している者を含む
4、区別の流出人口、流入人口には自市内他区への移動を含む

(2) 年齢別昼間人口

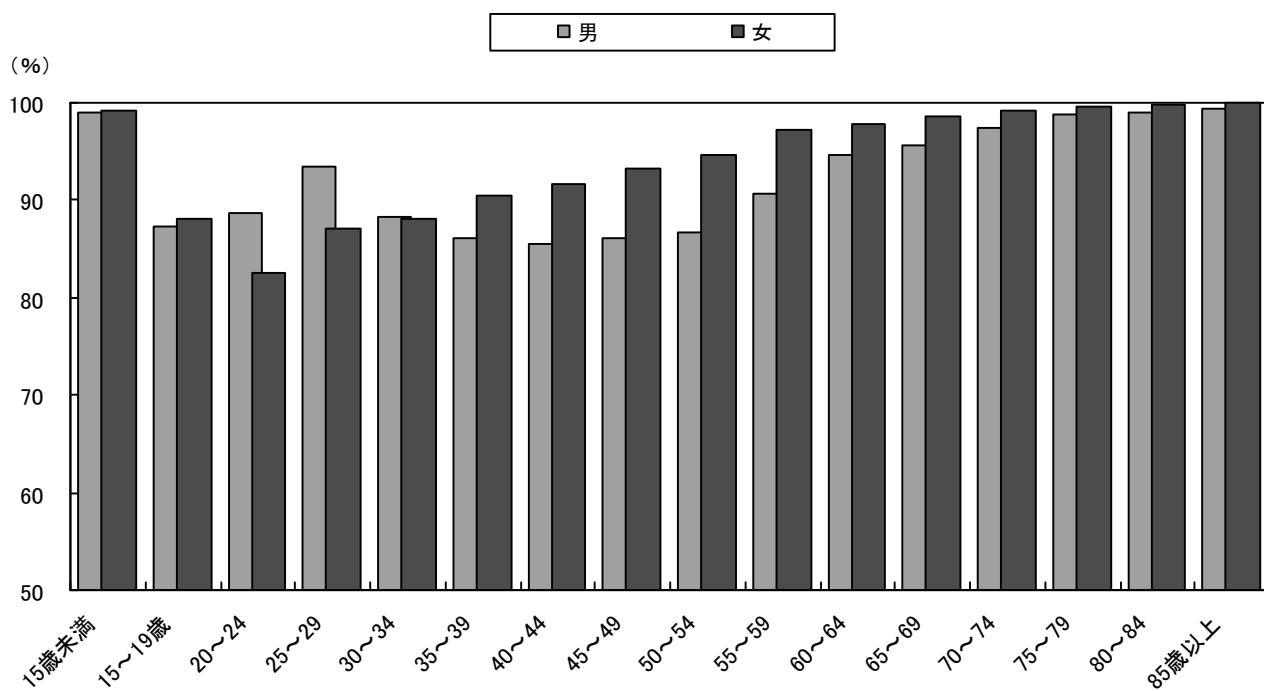
○昼夜間人口比率の最も小さい年齢層は男性 40～44 歳、女性 20～24 歳

○男女間の昼夜間人口比率の差が最も大きくなるのは 50～54 歳

昼夜間人口ピラミッド(平成27年)



男女、年齢(5歳階級)別昼夜間人口比率(平成27年)



男女、年齢(5歳階級)別常住人口、昼間人口及び昼夜間人口比率(平成27年)

年 齢	総 数			男			女		
	常住人口	昼間人口	昼夜間人口比率	常住人口	昼間人口	昼夜間人口比率	常住人口	昼間人口	昼夜間人口比率
総 数	839,310	785,324	93.6	402,379	371,155	92.2	436,931	414,169	94.8
15歳未満	112,964	111,957	99.1	57,789	57,273	99.1	55,175	54,684	99.1
15～19歳	40,628	35,634	87.7	20,653	18,044	87.4	19,975	17,590	88.1
20～24	39,148	33,502	85.6	19,706	17,459	88.6	19,442	16,043	82.5
25～29	40,392	36,481	90.3	20,335	19,000	93.4	20,057	17,481	87.2
30～34	45,592	40,203	88.2	22,415	19,784	88.3	23,177	20,419	88.1
35～39	55,963	49,426	88.3	27,236	23,443	86.1	28,727	25,983	90.4
40～44	70,853	62,805	88.6	35,154	30,093	85.6	35,699	32,712	91.6
45～49	60,269	54,068	89.7	29,817	25,650	86.0	30,452	28,418	93.3
50～54	50,126	45,480	90.7	24,665	21,370	86.6	25,461	24,110	94.7
55～59	42,311	39,830	94.1	20,459	18,567	90.8	21,852	21,263	97.3
60～64	50,684	48,854	96.4	23,803	22,537	94.7	26,881	26,317	97.9
65～69	67,101	65,256	97.3	30,844	29,527	95.7	36,257	35,729	98.5
70～74	57,769	56,847	98.4	26,648	25,949	97.4	31,121	30,898	99.3
75～79	43,648	43,317	99.2	19,681	19,447	98.8	23,967	23,870	99.6
80～84	29,947	29,808	99.5	12,193	12,072	99.0	17,754	17,736	99.9
85歳以上	25,599	25,540	99.8	7,440	7,399	99.4	18,159	18,141	99.9
年齢「不詳」	6,316	6,316	100.0	3,541	3,541	100.0	2,775	2,775	100.0

(備考) 1 労働力状態「不詳」を含む。

2 従業・通学区市区町村「不詳・外国」及び従業地・通学地「不詳」で、当地に常住している者を含む。

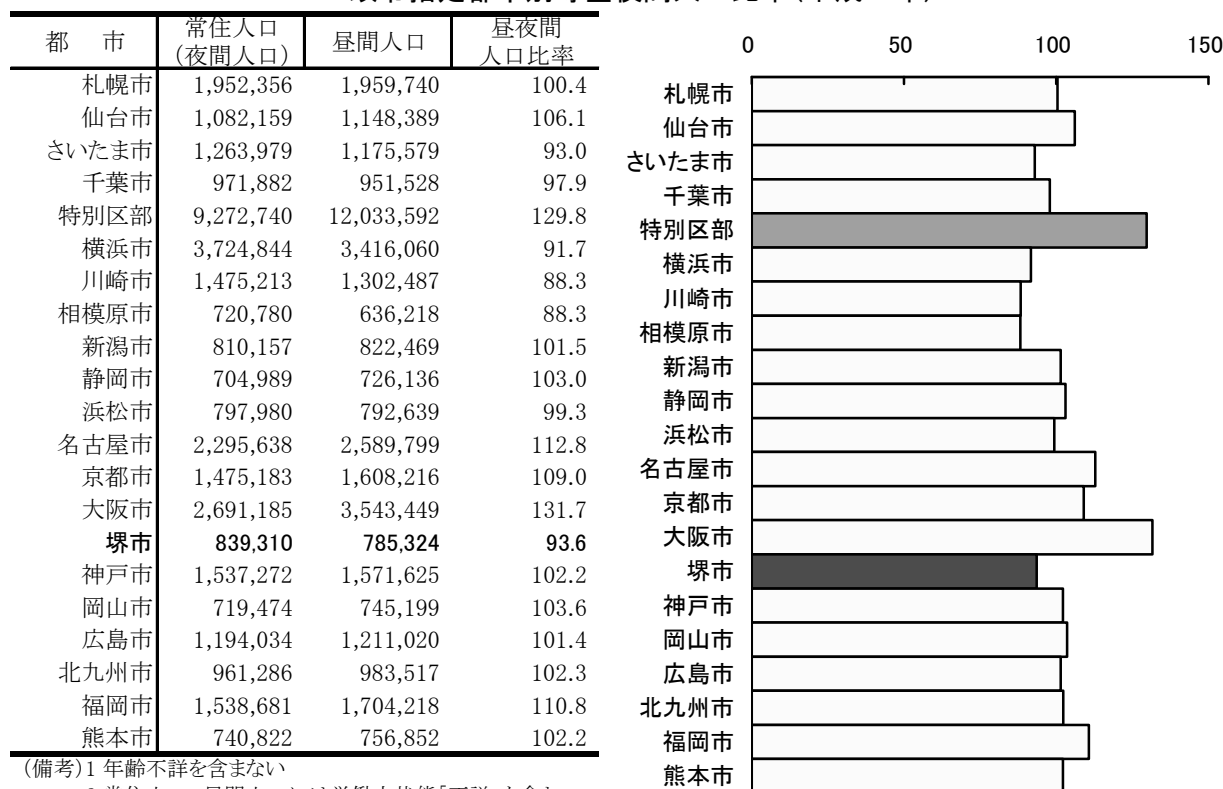
(3) 都市比較

○全国の政令指定都市、東京都区部の昼夜間人口比率、堺市は21都市中第17位

○府内の昼夜間人口比率、堺市(93.6)は府内43市町村中第14位

(前回94.3,府内43市町村中14位)

政令指定都市別等昼夜間人口比率(平成27年)



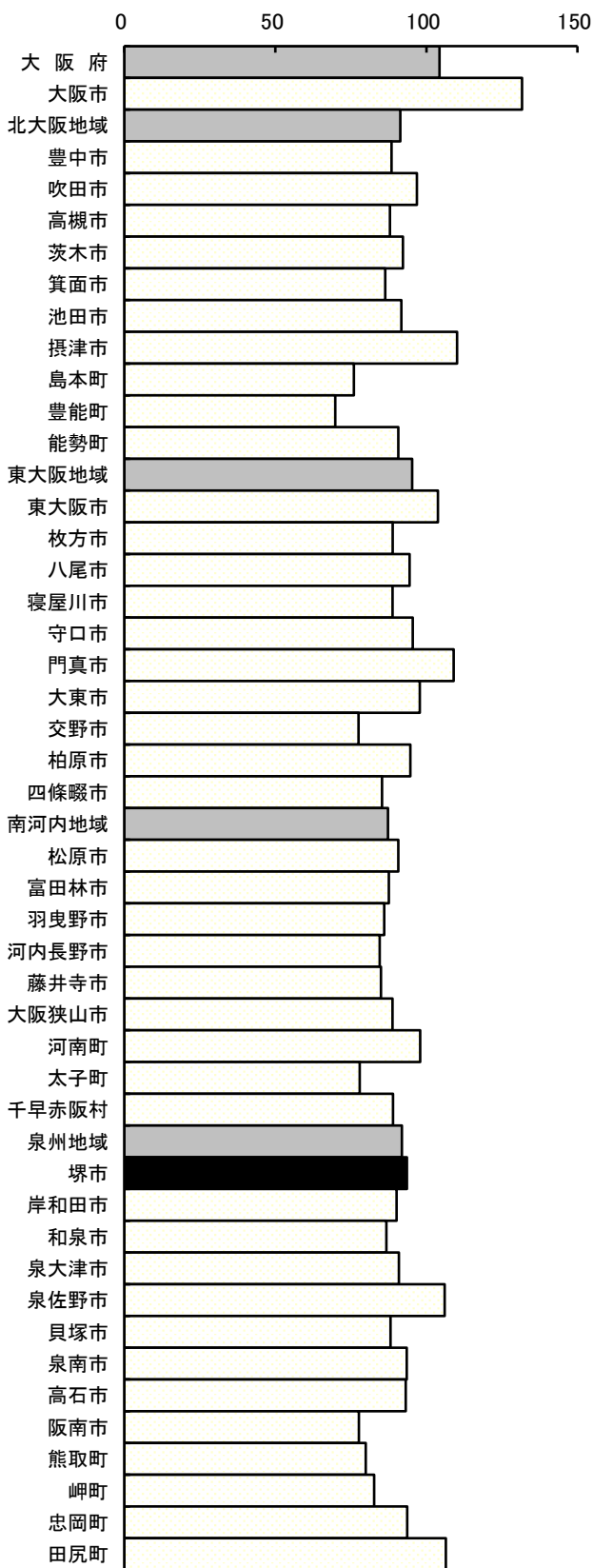
(備考)1 年齢不詳を含まない

2 常住人口、昼間人口には労働力状態「不詳」を含む

3 昼間人口には、従業地・通学地「不詳」で、当地に常住している者を含む

大阪府内市町村別等昼夜間人口比率(平成27年)

地域・市町村	常住人口 (夜間人口)	昼間人口	昼夜間 人口比率
大阪府	8,839,469	9,224,306	104.4
大阪府	2,691,185	3,543,449	131.7
北大阪地域	1,783,469	1,629,785	91.4
豊中市	395,479	349,896	88.5
吹田市	374,468	362,737	96.9
高槻市	351,829	309,389	87.9
茨木市	280,033	258,310	92.2
箕面市	133,411	115,249	86.4
池田市	103,069	94,541	91.7
摂津市	85,007	93,646	110.2
島本町	29,983	22,790	76.0
豊能町	19,934	13,923	69.8
能勢町	10,256	9,304	90.7
東大阪地域	2,006,711	1,912,263	95.3
東大阪市	502,784	522,051	103.8
枚方市	404,152	359,078	88.8
八尾市	268,800	253,886	94.5
寝屋川市	237,518	210,924	88.8
守口市	143,042	136,585	95.5
門真市	123,576	134,737	109.0
大東市	123,217	120,542	97.8
交野市	76,435	59,274	77.5
柏原市	71,112	67,341	94.7
四條畷市	56,075	47,845	85.3
南河内地域	612,886	535,002	87.3
松原市	120,750	109,535	90.7
富田林市	113,984	99,823	87.6
羽曳野市	112,683	96,966	86.1
河内長野市	106,987	90,462	84.6
藤井寺市	65,438	55,605	85.0
大阪狭山市	57,792	51,316	88.8
河南町	16,126	15,796	98.0
太子町	13,748	10,715	77.9
千早赤阪村	5,378	4,784	89.0
泉州地域	1,745,218	1,603,807	91.9
堺市	839,310	785,324	93.6
岸和田市	194,911	175,695	90.1
和泉市	186,109	161,475	86.8
泉大津市	75,897	68,995	90.9
泉佐野市	100,966	107,084	106.1
貝塚市	88,694	78,167	88.1
泉南市	62,438	58,383	93.5
高石市	56,529	52,666	93.2
阪南市	54,276	42,155	77.7
熊取町	44,435	35,519	79.9
岬町	15,938	13,183	82.7
忠岡町	17,298	16,201	93.7
田尻町	8,417	8,960	106.5



(備考)1 年齢不詳を含まない

2 常住人口、昼間人口には労働力状態「不詳」を含む

3 昼間人口には、従業地・通学地「不詳」で、当地に常住している者を含む