

第3章 就業構造

1 労働力状態

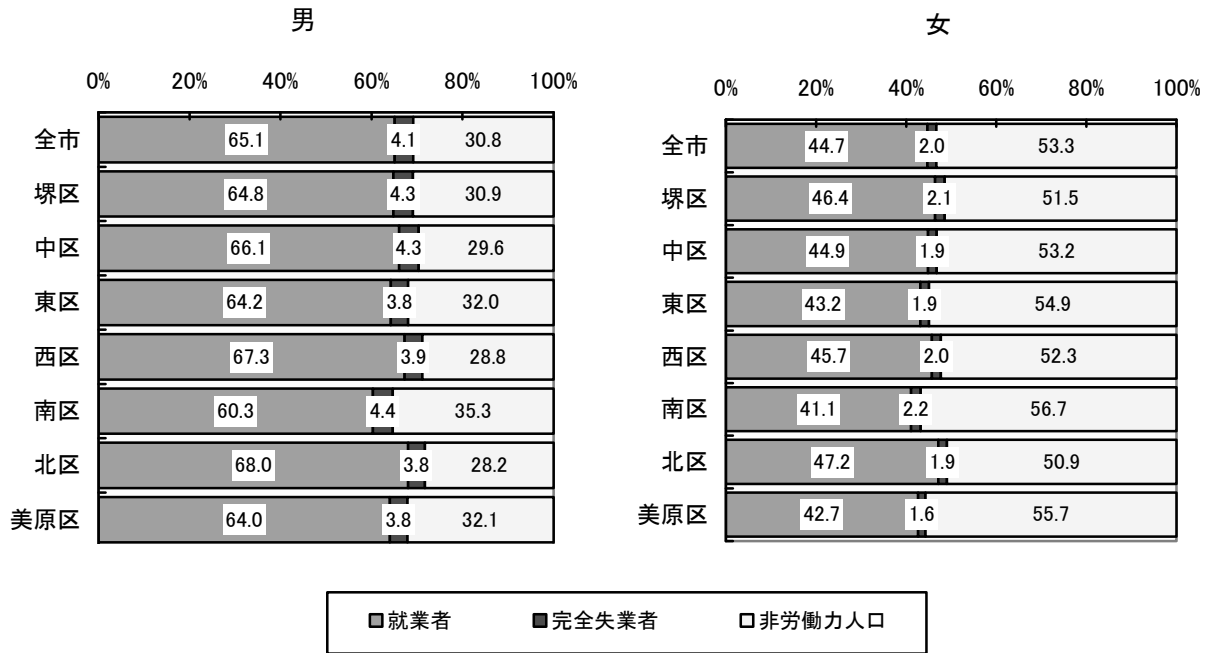
(1) 労働力人口

○平成27年の労働力人口は385,895人、労働力率は57.3%

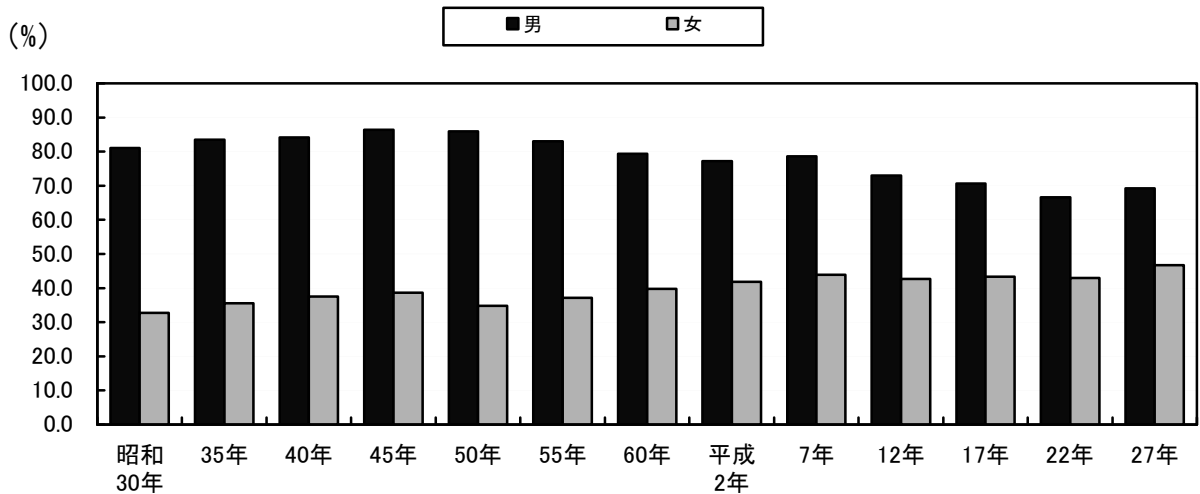
労働力率は男性69.2%、女性46.7%と、どちらも前回を下回る

○労働力人口は男性が減少、女性は増加

男女別労働力人口割合(15歳以上)(平成27年)



男女別労働力率の推移(全市)



労働力状態、男女別15歳以上人口の推移

年次	15歳以上人口					構成比(%)				
	総数	労働力人口			非労働力人口	総数	労働力人口			非労働力人口
		総数	就業者	完全失業者			総数	就業者	完全失業者	
総数										
昭和30年	174,473	98,801	95,011	3,790	75,672	100.0	56.6	54.5	2.2	43.4
35年	249,240	148,329	146,726	1,603	100,896	100.0	59.5	58.9	0.6	40.5
40年	355,235	217,383	213,521	3,862	137,821	100.0	61.2	60.1	1.1	38.8
45年	444,674	278,436	274,146	4,290	166,199	100.0	62.6	61.7	1.0	37.4
50年	544,372	327,635	318,251	9,384	216,737	100.0	60.2	58.5	1.7	39.8
55年	592,876	353,399	342,236	11,163	237,749	100.0	59.8	57.9	1.9	40.2
60年	628,908	371,880	355,903	15,977	254,525	100.0	59.4	56.8	2.6	40.6
平成2年	660,946	390,537	376,650	13,887	260,683	100.0	60.0	57.8	2.1	40.0
7年	678,709	412,068	389,468	22,600	260,633	100.0	61.3	57.9	3.4	38.7
12年	677,619	387,909	364,071	23,838	260,244	100.0	59.8	56.2	3.7	40.2
17年	708,317	399,226	370,147	29,079	280,404	100.0	58.7	54.5	4.3	41.3
22年	720,642	390,588	362,048	28,540	255,101	100.0	60.5	56.1	4.4	39.5
27年	720,030	385,895	365,836	20,059	287,634	100.0	57.3	54.3	3.0	42.7
堺区	129,092	69,513	65,735	3,778	49,203	100.0	58.6	55.4	3.2	41.4
中区	105,491	56,945	53,955	2,990	41,268	100.0	58.0	54.9	3.0	42.0
東区	73,613	39,092	37,129	1,963	30,943	100.0	55.8	53.0	2.8	44.2
西区	114,865	63,182	60,054	3,128	44,236	100.0	58.8	55.9	2.9	41.2
南区	128,498	64,478	60,620	3,858	57,053	100.0	53.1	49.9	3.2	46.9
北区	134,937	74,797	71,318	3,479	50,575	100.0	59.7	56.9	2.8	40.3
美原区	33,534	17,888	17,025	863	14,356	100.0	55.5	52.8	2.7	44.5
男										
昭和30年	86,272	69,925	67,168	2,757	16,347	100.0	81.1	77.9	3.2	18.9
35年	124,671	104,046	102,876	1,170	20,623	100.0	83.5	82.5	0.9	16.5
40年	180,320	151,788	148,914	2,874	28,526	100.0	84.2	82.6	1.6	15.8
45年	223,187	192,809	189,737	3,072	30,346	100.0	86.4	85.0	1.4	13.6
50年	270,103	232,219	225,013	7,206	37,884	100.0	86.0	83.3	2.7	14.0
55年	290,194	241,003	232,725	8,278	48,551	100.0	83.2	80.4	2.9	16.8
60年	307,051	243,788	232,653	11,135	61,752	100.0	79.8	76.1	3.6	20.2
平成2年	321,821	248,502	239,341	9,161	67,421	100.0	78.7	75.8	2.9	21.3
7年	328,717	258,396	243,871	14,525	66,425	100.0	79.6	75.1	4.5	20.4
12年	325,650	237,691	222,166	15,525	69,602	100.0	77.3	72.3	5.1	22.7
17年	337,331	238,427	219,422	19,005	80,562	100.0	74.7	68.8	6.0	25.3
22年	342,484	228,072	209,137	18,935	78,108	100.0	74.5	68.3	6.2	25.5
27年	341,049	219,606	206,632	12,974	97,869	100.0	69.2	65.1	4.1	30.8
堺区	63,316	39,923	37,428	2,495	17,842	100.0	69.1	64.8	4.3	30.9
中区	50,431	32,841	30,838	2,003	13,835	100.0	70.4	66.1	4.3	29.6
東区	34,562	22,294	21,033	1,261	10,468	100.0	68.0	64.2	3.8	32.0
西区	54,602	36,223	34,224	1,999	14,644	100.0	71.2	67.3	3.9	28.8
南区	58,982	35,990	33,563	2,427	19,674	100.0	64.7	60.3	4.4	35.3
北区	63,201	41,965	39,762	2,203	16,495	100.0	71.8	68.0	3.8	28.2
美原区	15,955	10,370	9,784	586	4,911	100.0	67.9	64.0	3.8	32.1
女										
昭和30年	88,201	28,876	27,843	1,033	59,325	100.0	32.7	31.6	1.2	67.3
35年	124,569	44,283	43,850	433	80,273	100.0	35.6	35.2	0.3	64.4
40年	174,915	65,595	64,607	988	109,295	100.0	37.5	36.9	0.6	62.5
45年	221,487	85,627	84,409	1,218	135,853	100.0	38.7	38.1	0.5	61.3
50年	274,269	95,416	93,238	2,178	178,853	100.0	34.8	34.0	0.8	65.2
55年	302,682	112,396	109,511	2,885	189,198	100.0	37.3	36.3	1.0	62.7
60年	321,857	128,092	123,250	4,842	192,773	100.0	39.9	38.4	1.5	60.1
平成2年	339,125	142,035	137,309	4,726	193,262	100.0	42.4	41.0	1.4	57.6
7年	349,992	153,672	145,597	8,075	194,208	100.0	44.2	41.9	2.3	55.8
12年	351,969	150,218	141,905	8,313	190,642	100.0	44.1	41.6	2.4	55.9
17年	370,986	160,799	150,725	10,074	199,842	100.0	44.6	41.8	2.8	55.4
22年	378,158	162,516	152,911	9,605	176,993	100.0	47.9	45.0	2.8	52.1
27年	378,981	166,289	159,204	7,085	189,765	100.0	46.7	44.7	2.0	53.3
堺区	65,776	29,590	28,307	1,283	31,361	100.0	48.5	46.4	2.1	51.5
中区	55,060	24,104	23,117	987	27,433	100.0	46.8	44.9	1.9	53.2
東区	39,051	16,798	16,096	702	20,475	100.0	45.1	43.2	1.9	54.9
西区	60,263	26,959	25,830	1,129	29,592	100.0	47.7	45.7	2.0	52.3
南区	69,516	28,488	27,057	1,431	37,379	100.0	43.3	41.1	2.2	56.7
北区	71,736	32,832	31,556	1,276	34,080	100.0	49.1	47.2	1.9	50.9
美原区	17,579	7,518	7,241	277	9,445	100.0	44.3	42.7	1.6	55.7

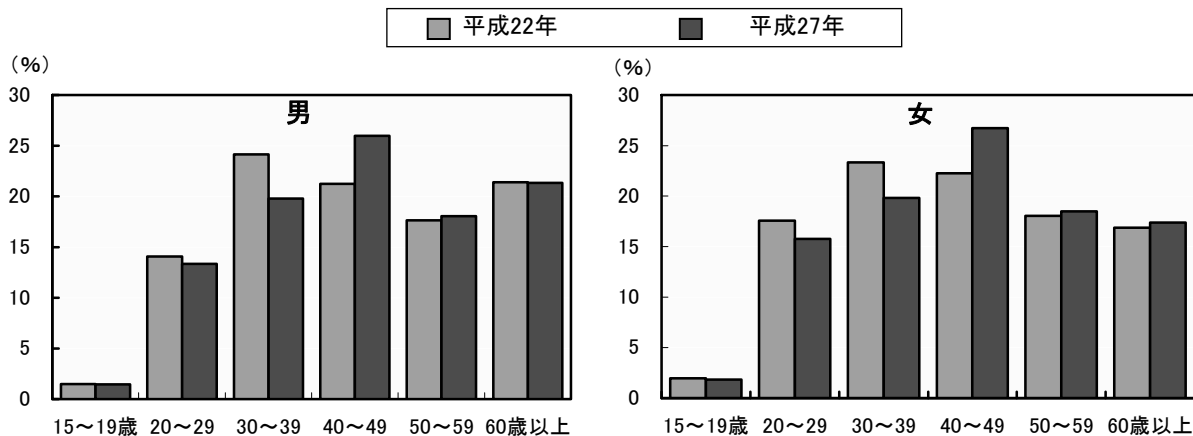
(備考) 15歳以上人口の総数には労働力状態「不詳」を含む。構成比は労働力状態「不詳」を除いて算出。

(2) 年齢別労働力人口

○労働力人口 男女とも40歳代が最多

構成比は前回に比べて男は30歳代で4.4ポイント低下、女は40歳代以上で上昇

労働力人口の年齢別比率



年齢、男女別労働力人口の推移

年 齢	男					女				
	平成7年	平成12年	平成17年	平成22年	平成27年	平成7年	平成12年	平成17年	平成22年	平成27年
労働力人口総数	258,396	237,691	238,427	228,072	219,606	153,672	150,218	160,799	162,516	166,289
15~19歳	6,079	4,080	4,046	3,359	3,215	4,945	3,664	3,683	3,183	3,082
20~29	58,079	49,761	38,509	32,108	29,308	45,595	41,067	34,996	28,527	26,199
30~39	46,817	50,318	58,820	55,105	43,477	22,440	27,470	36,895	37,943	32,966
40~49	59,506	42,851	42,437	48,449	57,081	37,350	28,359	30,629	36,162	44,444
50~59	58,179	59,612	53,859	40,207	39,657	31,507	36,025	35,885	29,300	30,725
60歳以上	29,736	31,069	40,756	48,844	46,868	11,835	13,633	18,711	27,401	28,873
構成比 (%)										
総数	100.0	100.0	100.0	100.0	100.0	100.0	100.0	100.0	100.0	100.0
15~19歳	2.4	1.7	1.7	1.5	1.5	3.2	2.4	2.3	2.0	1.9
20~29	22.5	20.9	16.2	14.1	13.3	29.7	27.3	21.8	17.6	15.8
30~39	18.1	21.2	24.7	24.2	19.8	14.6	18.3	22.9	23.3	19.8
40~49	23.0	18.0	17.8	21.2	26.0	24.3	18.9	19.0	22.3	26.7
50~59	22.5	25.1	22.6	17.6	18.1	20.5	24.0	22.3	18.0	18.5
60歳以上	11.5	13.1	17.1	21.4	21.3	7.7	9.1	11.6	16.9	17.4

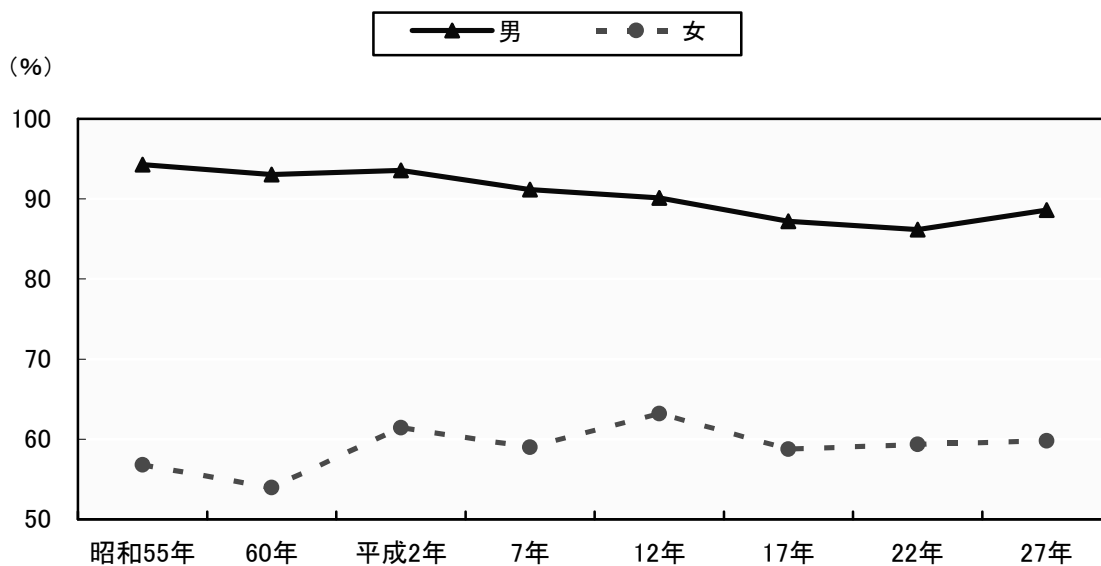
(備考) 構成比は労働力状態「不詳」を除いて算出。

(3) 就業状態別労働力人口

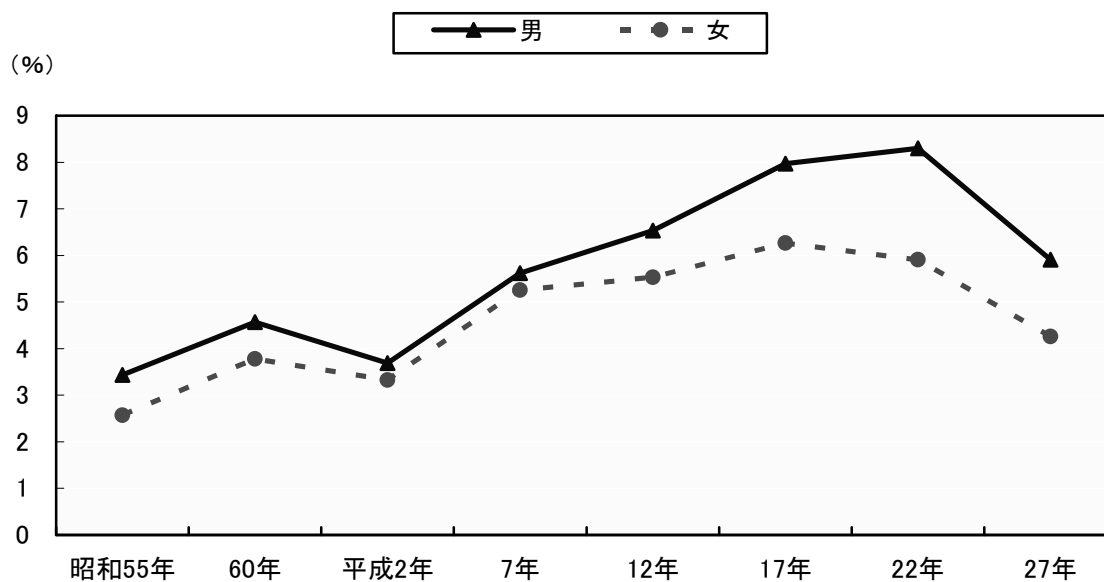
○「主に仕事」は男性は 88.6%と増加、女性は 59.8%と微増

○男性の完全失業率は 5.9%に減少

「主に仕事」の就業者率の推移



男女別完全失業率の推移



就業状態、男女別15歳以上人口の推移

年次	労働力人口							構成比(%)						
	総数	就業者					完全失業者	総数	就業者					完全失業者
		総数	主に仕事	家事のほかに仕事	通学のかたわら仕事	休業者			総数	主に仕事	家事のほかに仕事	通学のかたわら仕事	休業者	
総数														
昭和55年	353,399	342,236	291,078	44,121	3,032	4,005	11,163	100.0	96.8	82.4	12.5	0.9	1.1	3.2
60年	371,880	355,903	295,904	52,067	4,026	3,906	15,977	100.0	95.7	79.6	14.0	1.1	1.1	4.3
平成2年	390,537	376,650	319,717	47,449	5,627	3,857	13,887	100.0	96.4	81.9	12.1	1.4	1.0	3.6
7年	412,068	389,468	326,175	51,550	7,017	4,726	22,600	100.0	94.5	79.2	12.5	1.7	1.1	5.5
12年	387,909	364,071	309,109	43,736	6,441	4,785	23,838	100.0	93.9	79.7	11.3	1.7	1.2	6.1
17年	399,226	370,147	302,410	52,126	7,633	7,978	29,079	100.0	92.7	75.7	13.1	1.9	2.0	7.3
22年	390,588	362,048	293,022	52,553	7,720	8,753	28,540	100.0	92.7	75.0	13.5	2.0	2.2	7.3
27年	385,895	365,836	293,987	55,813	7,745	8,291	20,059	100.0	94.8	76.2	14.5	2.0	2.1	5.2
堺区	69,513	65,735	53,766	9,153	1,192	1,624	3,778	100.0	94.6	77.3	13.2	1.7	2.3	5.4
中区	56,945	53,955	42,961	8,650	1,208	1,136	2,990	100.0	94.7	75.4	15.2	2.1	2.0	5.3
東区	39,092	37,129	29,626	5,766	891	846	1,963	100.0	95.0	75.8	14.7	2.3	2.2	5.0
西区	63,182	60,054	48,071	9,369	1,287	1,327	3,128	100.0	95.0	76.1	14.8	2.0	2.1	5.0
南区	64,478	60,620	48,227	9,867	1,144	1,382	3,858	100.0	94.0	74.8	15.3	1.8	2.1	6.0
北区	74,797	71,318	57,895	10,138	1,638	1,647	3,479	100.0	95.3	77.4	13.6	2.2	2.2	4.7
美原区	17,888	17,025	13,441	2,870	385	329	863	100.0	95.2	75.1	16.0	2.2	1.8	4.8
男														
昭和55年	241,003	232,725	227,230	820	1,833	2,842	8,278	100.0	96.6	94.3	0.3	0.8	1.2	3.4
60年	243,788	232,653	226,801	743	2,366	2,743	11,135	100.0	95.4	93.0	0.3	1.0	1.1	4.6
平成2年	248,502	239,341	232,487	996	3,319	2,539	9,161	100.0	96.3	93.6	0.4	1.3	1.0	3.7
7年	258,396	243,871	235,537	1,485	3,734	3,115	14,525	100.0	94.4	91.2	0.6	1.4	1.2	5.6
12年	237,691	222,166	214,188	1,907	3,214	2,857	15,525	100.0	93.5	90.1	0.8	1.4	1.2	6.5
17年	238,427	219,422	207,919	2,847	3,976	4,680	19,005	100.0	92.0	87.2	1.2	1.7	2.0	8.0
22年	228,072	209,137	196,537	3,618	4,019	4,963	18,935	100.0	91.7	86.2	1.6	1.8	2.2	8.3
27年	219,606	206,632	194,575	3,785	3,925	4,347	12,974	100.0	94.1	88.6	1.7	1.8	2.0	5.9
堺区	39,923	37,428	35,330	623	605	870	2,495	100.0	93.8	88.5	1.6	1.5	2.2	6.2
中区	32,841	30,838	29,021	569	624	624	2,003	100.0	93.9	88.4	1.7	1.9	1.9	6.1
東区	22,294	21,033	19,685	430	497	421	1,261	100.0	94.3	88.3	1.9	2.2	1.9	5.7
西区	36,223	34,224	32,345	577	595	707	1,999	100.0	94.5	89.3	1.6	1.6	2.0	5.5
南区	35,990	33,563	31,510	738	560	755	2,427	100.0	93.3	87.6	2.1	1.6	2.1	6.7
北区	41,965	39,762	37,511	637	837	777	2,203	100.0	94.8	89.4	1.5	2.0	1.9	5.2
美原区	10,370	9,784	9,173	211	207	193	586	100.0	94.3	88.5	2.0	2.0	1.9	5.7
女														
昭和55年	112,396	109,511	63,848	43,301	1,199	1,163	2,885	100.0	97.4	56.8	38.5	1.1	1.0	2.6
60年	128,092	123,250	69,103	51,324	1,660	1,163	4,842	100.0	96.2	53.9	40.1	1.3	0.9	3.8
平成2年	142,035	137,309	87,230	46,453	2,308	1,318	4,726	100.0	96.7	61.4	32.7	1.6	0.9	3.3
7年	153,672	145,597	90,638	50,065	3,283	1,611	8,075	100.0	94.7	59.0	32.6	2.1	1.0	5.3
12年	150,218	141,905	94,921	41,829	3,227	1,928	8,313	100.0	94.5	63.2	27.8	2.1	1.3	5.5
17年	160,799	150,725	94,491	49,279	3,657	3,298	10,074	100.0	93.7	58.8	30.6	2.3	2.1	6.3
22年	162,516	152,911	96,485	48,935	3,701	3,790	9,605	100.0	94.1	59.4	30.1	2.3	2.3	5.9
27年	166,289	159,204	99,412	52,028	3,820	3,944	7,085	100.0	95.7	59.8	31.3	2.3	2.4	4.3
堺区	29,590	28,307	18,436	8,530	587	754	1,283	100.0	95.7	62.3	28.8	2.0	2.5	4.3
中区	24,104	23,117	13,940	8,081	584	512	987	100.0	95.9	57.8	33.5	2.4	2.1	4.1
東区	16,798	16,096	9,941	5,336	394	425	702	100.0	95.8	59.2	31.8	2.3	2.5	4.2
西区	26,959	25,830	15,726	8,792	692	620	1,129	100.0	95.8	58.3	32.6	2.6	2.3	4.2
南区	28,488	27,057	16,717	9,129	584	627	1,431	100.0	95.0	58.7	32.0	2.0	2.2	5.0
北区	32,832	31,556	20,384	9,501	801	870	1,276	100.0	96.1	62.1	28.9	2.4	2.6	3.9
美原区	7,518	7,241	4,268	2,659	178	136	277	100.0	96.3	56.8	35.4	2.4	1.8	3.7

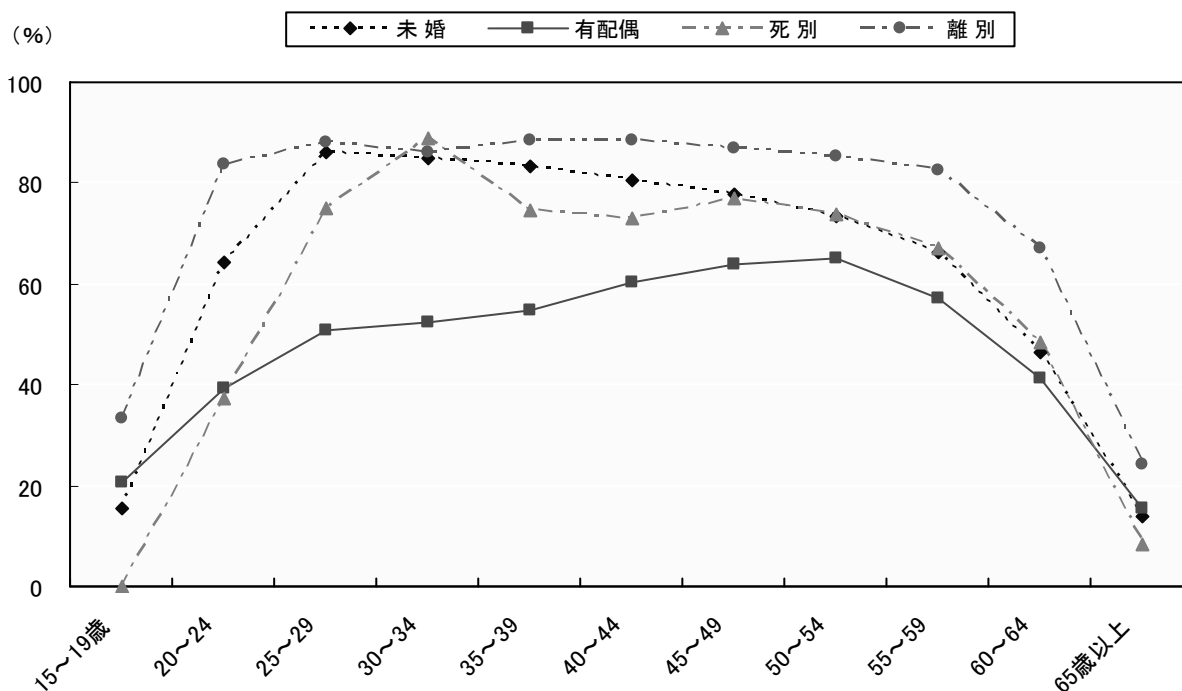
(備考) 構成比は労働力状態「不詳」を除いて算出。

(4) 女性の労働力状態

○女性の有配偶の労働力人口「主に仕事」が45.6%、「家事のほか仕事」が49.3%

○女性の離別の労働力人口「主に仕事」が75.5%と未婚に次いで高い

女性の配偶関係、年齢別労働力率（平成27年）



女性の配偶関係、労働力状態別15歳以上人口の推移

配偶関係	平成22年			平成27年		
	15歳以上人口	労働力人口	非労働力人口	15歳以上人口	労働力人口	非労働力人口
女性人口						
総数	378,158	162,516	176,993	378,981	166,289	189,765
未婚	86,731	52,480	27,989	87,893	51,187	31,016
有配偶	207,944	84,933	104,769	205,399	89,196	106,551
死別・離別	72,914	23,308	40,795	77,060	24,734	49,568
配偶関係別						
構成比 (%)						
総数	100.0	100.0	100.0	100.0	100.0	100.0
未婚	22.9	32.3	15.8	23.7	31.0	16.6
有配偶	55.0	52.3	59.2	55.5	54.0	56.9
死別・離別	19.3	14.3	23.0	20.8	15.0	26.5
労働力状態別						
構成比 (%)						
総数	100.0	43.0	46.8	100.0	46.7	53.3
未婚	100.0	60.5	32.3	100.0	62.3	37.7
有配偶	100.0	40.8	50.4	100.0	45.6	54.4
死別・離別	100.0	32.0	55.9	100.0	33.3	66.7

(備考) 15歳以上人口には労働力状態「不詳」を含む

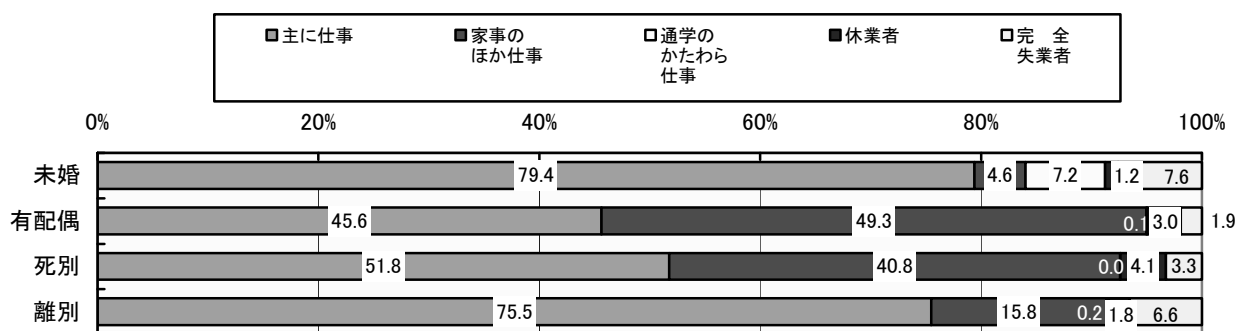
総数には配偶関係「不詳」を含む

女性の配偶関係、年齢(5歳階級)別労働力人口及び構成比(平成27年)

年 齢	労働力人口					構成比 (%)			
	総数	未婚	有配偶	死別	離別	未婚	有配偶	死別	離別
総数	166,289	51,187	89,196	6,497	18,237	58.2	43.4	13.3	64.4
15～19歳	3,082	3,050	24	-	3	15.4	20.5	-	33.3
20～24	11,888	11,011	646	3	114	64.1	39.2	37.5	83.8
25～29	14,311	9,945	3,762	9	445	86.1	51.0	75.0	87.9
30～34	14,853	6,500	7,385	16	848	84.9	52.5	88.9	86.3
35～39	18,113	5,681	10,723	50	1,533	83.2	54.8	74.6	88.5
40～44	23,656	5,617	14,852	154	2,913	80.4	60.4	73.0	88.6
45～49	20,788	4,021	13,226	257	3,172	78.0	63.7	77.2	87.0
50～54	17,379	2,434	11,565	467	2,840	73.4	64.9	73.7	85.4
55～59	13,346	1,312	9,083	713	2,170	66.5	57.3	67.0	82.4
60～64	12,054	835	8,030	1,108	1,995	46.5	41.4	48.4	67.1
65歳以上	16,819	781	9,900	3,720	2,204	13.7	15.4	8.4	24.3

(備考) 総数には配偶関係「不詳」を含む。構成比には配偶関係「不詳」を含まない。

女性の配偶関係、就業状態別労働力人口割合(平成27年)



女性の配偶関係、就業状態別労働力人口(平成27年)

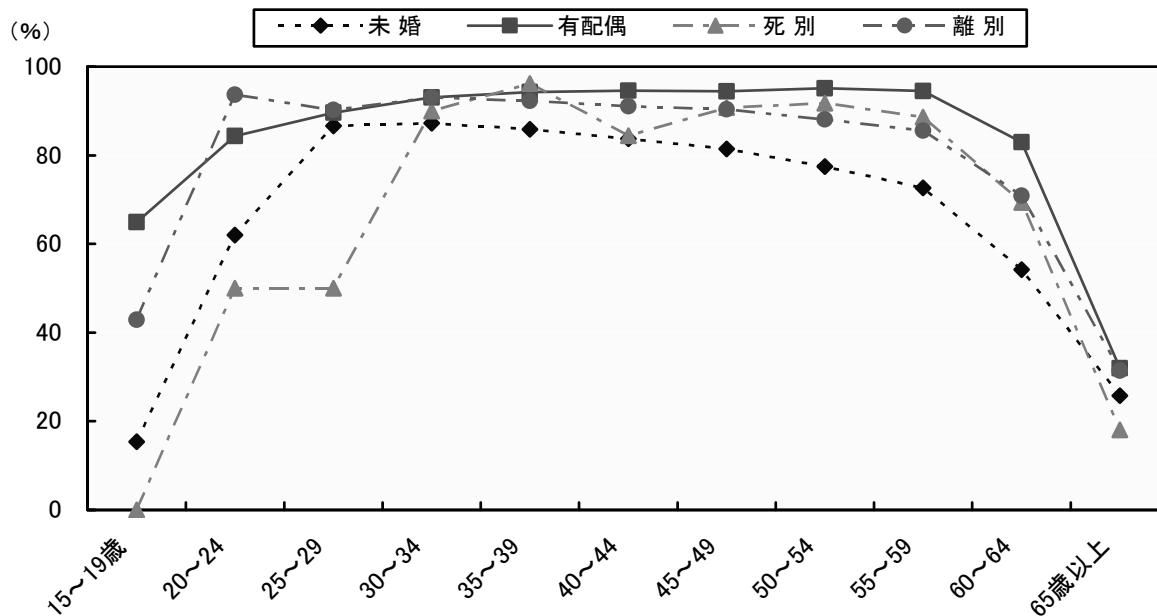
配偶関係	総数	就業者					完全失業者
		総数	主に仕事	家事的ほか仕事	通学のかたわら仕事	休業者	
労働力人口	166,289	159,204	99,412	52,028	3,820	3,944	7,085
未婚	51,187	47,300	40,642	2,371	3,683	604	3,887
有配偶	89,196	87,479	40,694	44,016	79	2,690	1,717
死別	6,497	6,285	3,363	2,653	3	266	212
離別	18,237	17,040	13,768	2,890	45	337	1,197
構成比 (%)	100.0	95.7	59.8	31.3	2.3	2.4	4.3
未婚	100.0	92.4	79.4	4.6	7.2	1.2	7.6
有配偶	100.0	98.1	45.6	49.3	0.1	3.0	1.9
死別	100.0	96.7	51.8	40.8	0.0	4.1	3.3
離別	100.0	93.4	75.5	15.8	0.2	1.8	6.6

(備考) 配偶関係の総数には「不詳」を含む

(5) 男性の労働力状態

○男性の有配偶の労働力人口「主に仕事」が93.8%

男性の配偶関係、年齢別労働力率（平成27年）



男性の配偶関係、労働力状態別15歳以上人口の推移

配偶関係	平成22年			平成27年		
	15歳以上人口	労働力人口	非労働力人口	15歳以上人口	労働力人口	非労働力人口
男性人口						
総数	342,484	228,072	78,108	341,049	219,606	97,869
未婚	101,881	64,082	28,256	99,873	62,402	30,637
有配偶	206,787	149,651	39,181	203,061	142,054	52,437
死別・離別	25,300	12,146	9,280	24,695	12,407	11,231
配偶関係別構成比 (%)						
総数	100.0	100.0	100.0	100.0	100.0	100.0
未婚	29.7	28.1	36.2	30.5	28.8	32.5
有配偶	60.4	65.6	50.2	62.0	65.5	55.6
死別・離別	7.4	5.3	11.9	7.5	5.7	11.9
労働力状態別構成比 (%)						
総数	100.0	66.6	22.8	100.0	69.2	30.8
未婚	100.0	62.9	27.7	100.0	67.1	32.9
有配偶	100.0	72.4	18.9	100.0	73.0	27.0
死別・離別	100.0	48.0	36.7	100.0	52.5	47.5

(備考) 15歳以上人口には労働力状態「不詳」を含む

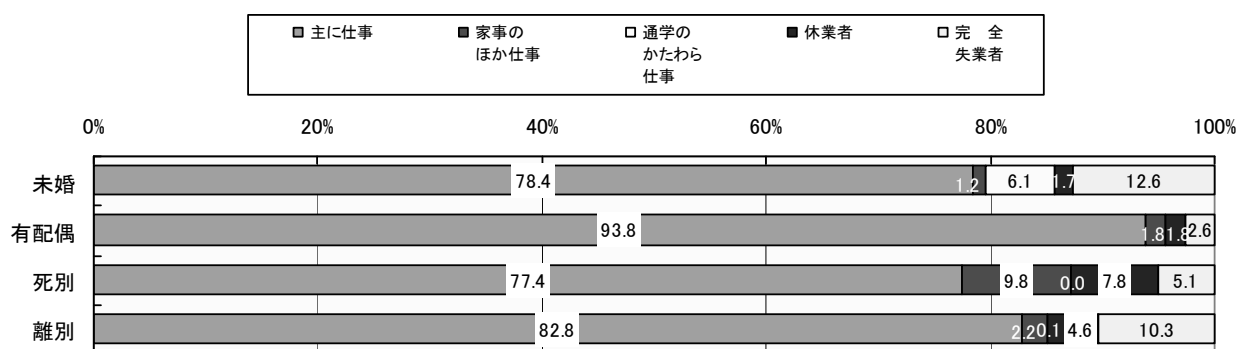
総数には配偶関係「不詳」を含む

男性の配偶関係、年齢(5歳階級)別労働力人口及び構成比 (平成27年)

年 齢	労 働 力 人 口					構 成 比 (%)			
	総 数	未 婚	有配偶	死 別	離 別	未 婚	有配偶	死 別	離 別
総 数	219,606	62,402	142,054	2,645	9,762	28.8	65.5	1.2	4.5
15～19歳	3,215	3,147	50	-	3	15.4	64.9	-	42.9
20～24	12,219	11,076	877	1	44	62.0	84.3	50.0	93.6
25～29	17,089	11,571	4,974	1	175	86.6	89.6	50.0	90.2
30～34	19,488	7,974	10,834	9	373	87.2	93.1	90.0	93.0
35～39	23,989	7,036	15,942	25	696	85.9	94.3	96.2	92.3
40～44	30,942	7,764	21,372	54	1,372	83.7	94.6	84.4	91.0
45～49	26,139	5,520	18,700	98	1,530	81.4	94.4	90.7	90.4
50～54	21,703	3,486	16,338	167	1,506	77.5	95.1	91.8	88.1
55～59	17,954	2,117	14,093	257	1,322	72.6	94.5	88.6	85.6
60～64	18,092	1,529	14,724	396	1,236	54.2	82.9	69.4	70.9
65歳以上	28,776	1,182	24,150	1,637	1,505	25.8	31.9	18.1	31.5

(備考) 総数には配偶関係「不詳」を含む。構成比には配偶関係「不詳」を含まない。

男性の配偶関係、就業状態別労働力人口割合(平成27年)



男性の配偶関係、就業状態別労働力人口(平成27年)

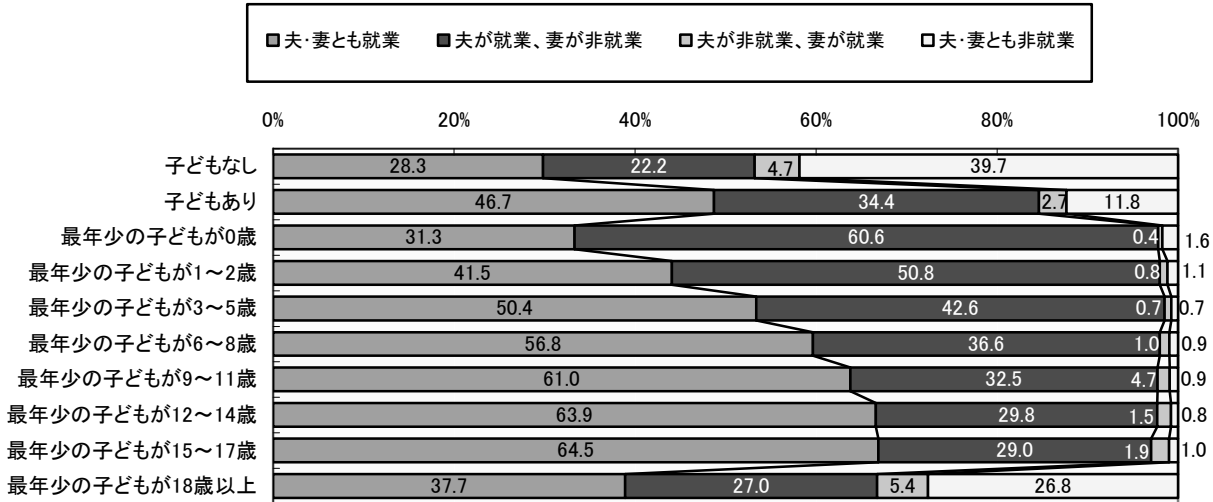
配 偶 関 係	総 数	就 業 者					完 全 失 業 者
		総 数	主に仕事	家事のほか仕事	通学のかたわら仕事	休業者	
労 働 力 人 口	219,606	206,632	194,575	3,785	3,925	4,347	12,974
未 婚	62,402	54,556	48,953	739	3,834	1,030	7,846
有 配 偶	142,054	138,305	133,194	2,534	60	2,517	3,749
死 別	2,645	2,511	2,047	258	1	205	134
離 別	9,762	8,755	8,087	215	5	448	1,007
構 成 比 (%)	100.0	94.1	88.6	1.7	1.8	2.0	5.9
未 婚	100.0	87.4	78.4	1.2	6.1	1.7	12.6
有 配 偶	100.0	97.4	93.8	1.8	0.0	1.8	2.6
死 別	100.0	94.9	77.4	9.8	0.0	7.8	5.1
離 別	100.0	89.7	82.8	2.2	0.1	4.6	10.3

(備考) 配偶関係の総数には「不詳」を含む

(6) 夫婦の就業状態

○共働き世帯は子どもの学齢期に急増、その後も子ども年齢が上昇するとともに増加

子どもの有無・年齢、夫婦の就業状態別
夫婦のいる一般世帯の割合(平成27年)



子どもの有無・年齢、夫婦の就業状態別夫婦のいる一般世帯の割合(平成27年)

子どもの有無・年齢	総数	夫・妻とも就業		夫が就業、妻が非就業	夫が非就業、妻が就業	夫・妻とも非就業
		総数	夫・妻とも雇用者			
夫婦のいる一般世帯						
総数	193,848	76,215	58,658	57,175	7,052	44,704
子どもなし	78,008	22,097	15,819	17,324	3,671	31,000
子どもあり	115,840	54,118	42,839	39,851	3,381	13,704
最年少の子どもが0歳	6,232	1,951	1,567	3,774	27	101
1~2歳	11,136	4,625	3,714	5,656	90	122
3~5歳	12,157	6,130	5,000	5,178	88	84
6~8歳	10,271	5,837	4,783	3,755	101	95
9~11歳	9,460	5,770	4,817	3,070	123	82
12~14歳	9,211	5,882	4,912	2,744	134	70
15~17歳	8,576	5,529	4,522	2,491	161	83
18歳以上	48,797	18,394	13,524	13,183	2,657	13,067
構成比(%)						
総数	100.0	39.3	30.3	29.5	3.6	23.1
子どもなし	100.0	28.3	20.3	22.2	4.7	39.7
子どもあり	100.0	46.7	37.0	34.4	2.9	11.8
最年少の子どもが0歳	100.0	31.3	25.1	60.6	0.4	1.6
1~2歳	100.0	41.5	33.4	50.8	0.8	1.1
3~5歳	100.0	50.4	41.1	42.6	0.7	0.7
6~8歳	100.0	56.8	46.6	36.6	1.0	0.9
9~11歳	100.0	61.0	50.9	32.5	1.3	0.9
12~14歳	100.0	63.9	53.3	29.8	1.5	0.8
15~17歳	100.0	64.5	52.7	29.0	1.9	1.0
18歳以上	100.0	37.7	27.7	27.0	5.4	26.8

(備考) 1 夫婦の就業・不就業の総数には労働力状態「不詳」を含む。

2 夫・妻とも雇用者には「役員」を含む。

(7) 大阪府、全国との比較 [労働力状態]

○労働力率は大阪府、全国を下回る

労働力状態別15歳以上人口（平成27年）

労働力状態	堺市	大阪府	全国
15歳以上人口	720,030	7,619,978	109,754,177
労働力人口	385,895	3,988,749	61,523,327
就業者	365,836	3,777,655	58,919,036
完全失業者	20,059	211,094	2,604,291
非労働力人口	287,634	2,840,154	41,022,456
労働力状態「不詳」	46,501	791,075	7,208,394
労働力率（％）	57.3	58.4	60.0
就業率（％）	54.3	55.3	57.5
完全失業率（％）	5.2	5.3	4.2

（備考）「労働力率」及び「就業率」は、労働力人口及び就業者をそれぞれ、総数から労働力状態「不詳」を差し引いた人口で割ったものである。
「完全失業率」は、完全失業者数を労働力人口で割ったものである。

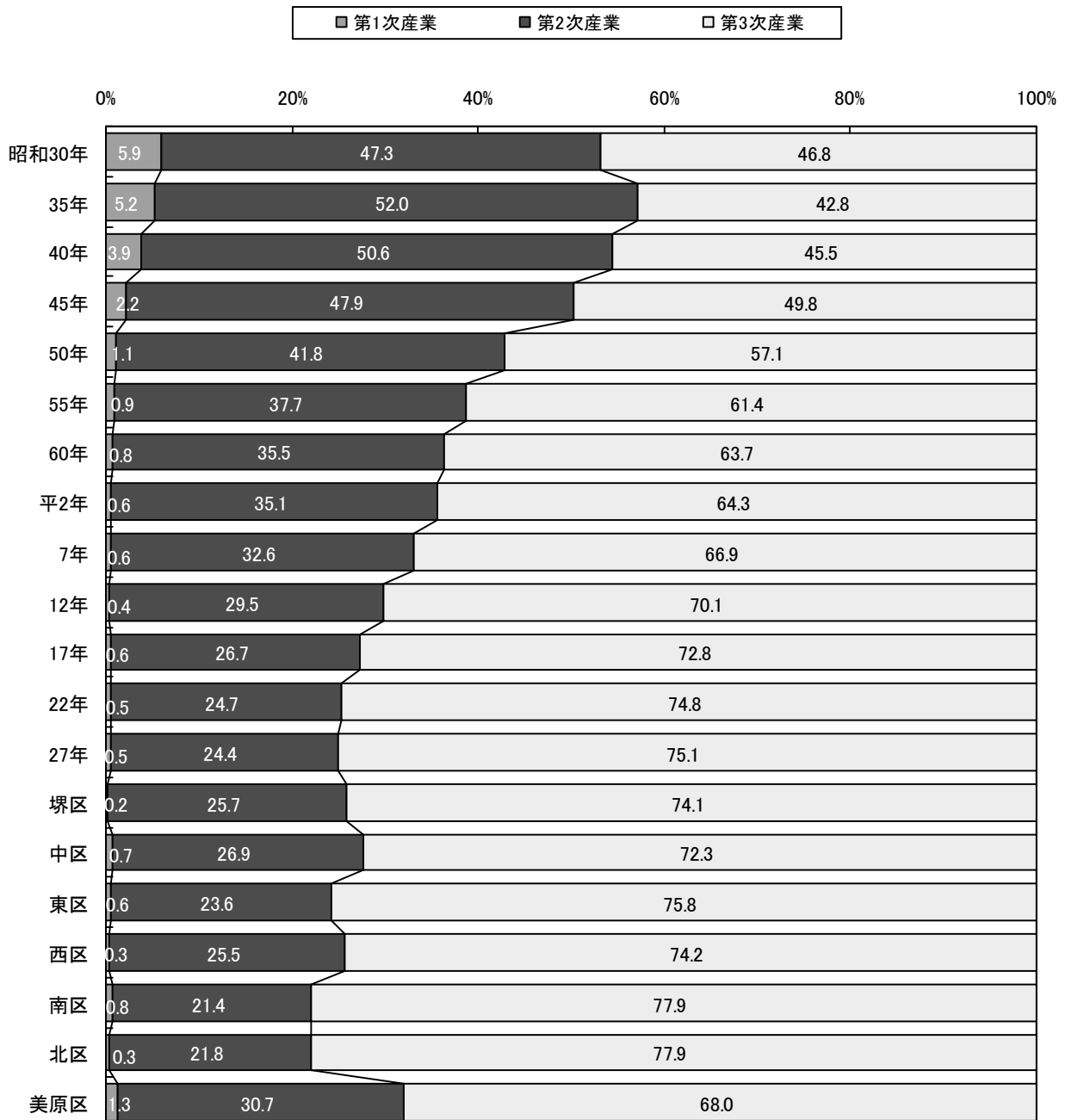
2 産業別就業者

(1) 産業3部門別就業者

○第3次産業就業者割合は増加が続いている

○第2次産業就業者の区別割合は、美原区が30.7%と最も高く、南区が21.4%と最も低い

産業(3部門)別15歳以上就業者の割合の推移



産業(3部門)別15歳以上就業者数の推移

年次	就業者数				構成比(%)			
	総数	第1次産業	第2次産業	第3次産業	総数	第1次産業	第2次産業	第3次産業
昭和30年	95,011	5,638	44,903	44,469	100.0	5.9	47.3	46.8
35年	146,726	7,623	76,272	62,816	100.0	5.2	52.0	42.8
40年	213,521	8,250	108,022	97,221	100.0	3.9	50.6	45.5
45年	274,146	6,124	131,280	136,396	100.0	2.2	47.9	49.8
50年	318,251	3,532	132,138	180,714	100.0	1.1	41.8	57.1
55年	342,236	2,994	128,953	209,721	100.0	0.9	37.7	61.4
60年	355,903	2,761	125,087	224,648	100.0	0.8	35.5	63.7
平2年	376,650	2,306	129,714	238,060	100.0	0.6	35.1	64.3
7年	389,468	2,206	123,917	254,372	100.0	0.6	32.6	66.9
12年	364,071	1,525	104,341	248,120	100.0	0.4	29.5	70.1
17年	370,147	1,971	94,927	258,927	100.0	0.6	26.7	72.8
22年	362,048	1,728	81,757	247,212	100.0	0.5	24.7	74.8
27年	365,836	1,738	82,811	255,315	100.0	0.5	24.4	75.1
堺区	65,735	118	15,499	44,793	100.0	0.2	25.7	74.1
中区	53,955	373	13,426	36,022	100.0	0.7	26.9	72.3
東区	37,129	208	8,210	26,332	100.0	0.6	23.6	75.8
西区	60,054	173	14,222	41,486	100.0	0.3	25.5	74.2
南区	60,620	437	12,110	44,102	100.0	0.8	21.4	77.9
北区	71,318	215	14,460	51,769	100.0	0.3	21.8	77.9
美原区	17,025	214	4,884	10,811	100.0	1.3	30.7	68.0

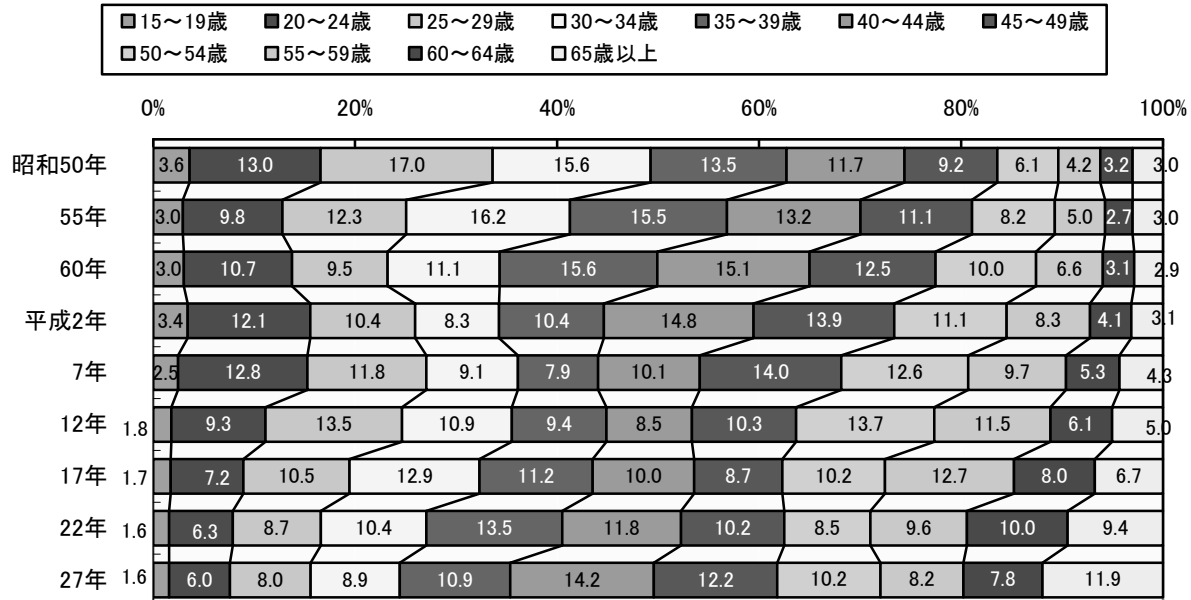
(備考)総数には「分類不能の産業」を含む。構成比は「分類不能の産業」を除いて算出。

(2) 産業3部門、年齢別就業者

○5歳階級別就業者割合は年齢の高い層の割合の増加が続き、60歳以上が19.7%を占めるようになった

○高齢化著しい第1次産業就業者、65歳以上が42.8%を占める

年齢(5歳階級)別15歳以上就業者の割合の推移

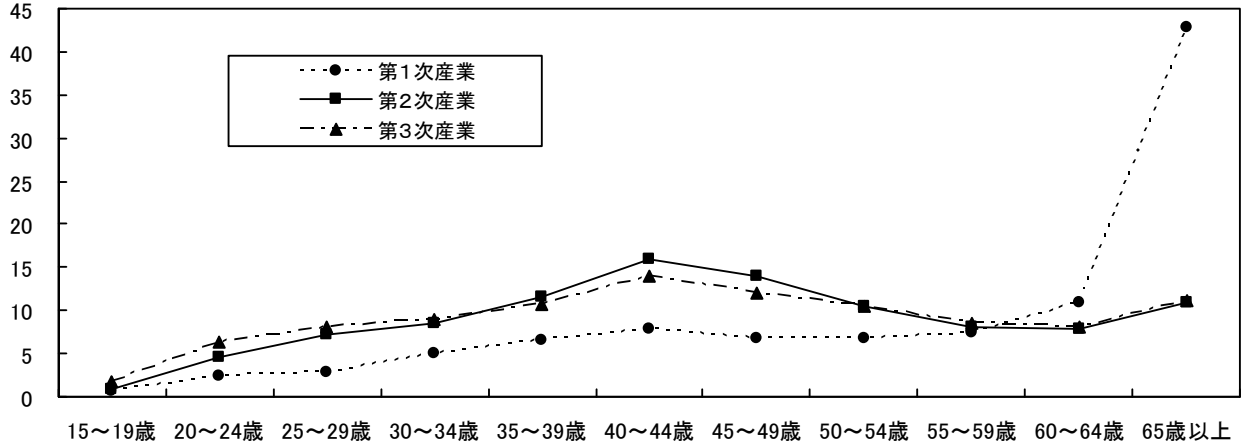


年齢(5歳階級)別15歳以上就業者数の推移

年齢	昭和50年	55年	60年	平成2年	7年	12年	17年	22年	27年
15歳以上就業者総数	318,251	342,236	355,903	376,650	389,468	364,071	370,147	362,048	365,836
15~19歳	11,447	10,106	10,824	12,852	9,575	6,618	6,426	5,684	5,738
20~24歳	41,269	33,679	38,150	45,683	49,862	33,898	26,642	22,838	22,041
25~29歳	54,260	42,006	33,652	39,180	45,915	49,208	38,961	31,559	29,209
30~34歳	49,770	55,507	39,500	31,210	35,302	39,604	47,564	37,808	32,402
35~39歳	42,815	53,209	55,518	39,213	30,947	34,121	41,463	48,745	39,919
40~44歳	37,201	45,145	53,731	55,842	39,262	30,776	37,178	42,632	52,016
45~49歳	29,244	37,833	44,356	52,425	54,489	37,588	32,337	36,984	44,760
50~54歳	19,257	28,096	35,419	41,952	48,987	49,749	37,740	30,887	37,429
55~59歳	13,275	16,983	23,614	31,101	37,725	41,947	47,161	34,587	29,962
60~64歳	10,140	9,392	10,962	15,390	20,568	22,276	29,708	36,156	28,677
65歳以上	9,573	10,280	10,177	11,802	16,836	18,286	24,967	34,168	43,683
構成比(%)総数	100.0	100.0	100.0	100.0	100.0	100.0	100.0	100.0	100.0
15~19歳	3.6	3.0	3.0	3.4	2.5	1.8	1.7	1.6	1.6
20~24歳	13.0	9.8	10.7	12.1	12.8	9.3	7.2	6.3	6.0
25~29歳	17.0	12.3	9.5	10.4	11.8	13.5	10.5	8.7	8.0
30~34歳	15.6	16.2	11.1	8.3	9.1	10.9	12.9	10.4	8.9
35~39歳	13.5	15.5	15.6	10.4	7.9	9.4	11.2	13.5	10.9
40~44歳	11.7	13.2	15.1	14.8	10.1	8.5	10.0	11.8	14.2
45~49歳	9.2	11.1	12.5	13.9	14.0	10.3	8.7	10.2	12.2
50~54歳	6.1	8.2	10.0	11.1	12.6	13.7	10.2	8.5	10.2
55~59歳	4.2	5.0	6.6	8.3	9.7	11.5	12.7	9.6	8.2
60~64歳	3.2	2.7	3.1	4.1	5.3	6.1	8.0	10.0	7.8
65歳以上	3.0	3.0	2.9	3.1	4.3	5.0	6.7	9.4	11.9

(%)

産業3部門、年齢5歳階級別15歳以上就業者の割合(平成27年)



産業(3部門)、年齢(5歳階級)、男女別15歳以上就業者数(平成27年)

年齢、男女	就業者数				構成比(%)			
	総数	第1次産業	第2次産業	第3次産業	総数	第1次産業	第2次産業	第3次産業
総数	339,864	1,738	82,811	255,315	100.0	100.0	100.0	100.0
15~19歳	5,135	10	794	4,331	1.5	0.6	1.0	1.7
20~24	20,153	40	3,858	16,255	5.9	2.3	4.7	6.4
25~29	26,877	50	5,965	20,862	7.9	2.9	7.2	8.2
30~34	29,949	86	7,006	22,857	8.8	4.9	8.5	9.0
35~39	37,228	115	9,624	27,489	11.0	6.6	11.6	10.8
40~44	48,909	138	13,198	35,573	14.4	7.9	15.9	13.9
45~49	42,138	118	11,511	30,509	12.4	6.8	13.9	11.9
50~54	35,597	119	8,677	26,801	10.5	6.8	10.5	10.5
55~59	28,646	130	6,743	21,773	8.4	7.5	8.1	8.5
60~64	27,126	188	6,474	20,464	8.0	10.8	7.8	8.0
65歳以上	38,106	744	8,961	28,401	11.2	42.8	10.8	11.1
男	192,332	1,314	63,621	127,397	100.0	100.0	100.0	100.0
15~19歳	2,599	9	664	1,926	1.4	0.7	1.0	1.5
20~24	10,014	29	2,997	6,988	5.2	2.2	4.7	5.5
25~29	14,495	40	4,603	9,852	7.5	3.0	7.2	7.7
30~34	16,900	73	5,373	11,454	8.8	5.6	8.4	9.0
35~39	21,148	82	7,440	13,626	11.0	6.2	11.7	10.7
40~44	27,563	100	10,110	17,353	14.3	7.6	15.9	13.6
45~49	23,328	89	8,772	14,467	12.1	6.8	13.8	11.4
50~54	19,602	77	6,689	12,836	10.2	5.9	10.5	10.1
55~59	16,259	96	5,170	10,993	8.5	7.3	8.1	8.6
60~64	16,167	138	4,983	11,046	8.4	10.5	7.8	8.7
65歳以上	24,257	581	6,820	16,856	12.6	44.2	10.7	13.2
女	147,532	424	19,190	127,918	100.0	100.0	100.0	100.0
15~19歳	2,536	1	130	2,405	1.7	0.2	0.7	1.9
20~24	10,139	11	861	9,267	6.9	2.6	4.5	7.2
25~29	12,382	10	1,362	11,010	8.4	2.4	7.1	8.6
30~34	13,049	13	1,633	11,403	8.8	3.1	8.5	8.9
35~39	16,080	33	2,184	13,863	10.9	7.8	11.4	10.8
40~44	21,346	38	3,088	18,220	14.5	9.0	16.1	14.2
45~49	18,810	29	2,739	16,042	12.7	6.8	14.3	12.5
50~54	15,995	42	1,988	13,965	10.8	9.9	10.4	10.9
55~59	12,387	34	1,573	10,780	8.4	8.0	8.2	8.4
60~64	10,959	50	1,491	9,418	7.4	11.8	7.8	7.4
65歳以上	13,849	163	2,141	11,545	9.4	38.4	11.2	9.0

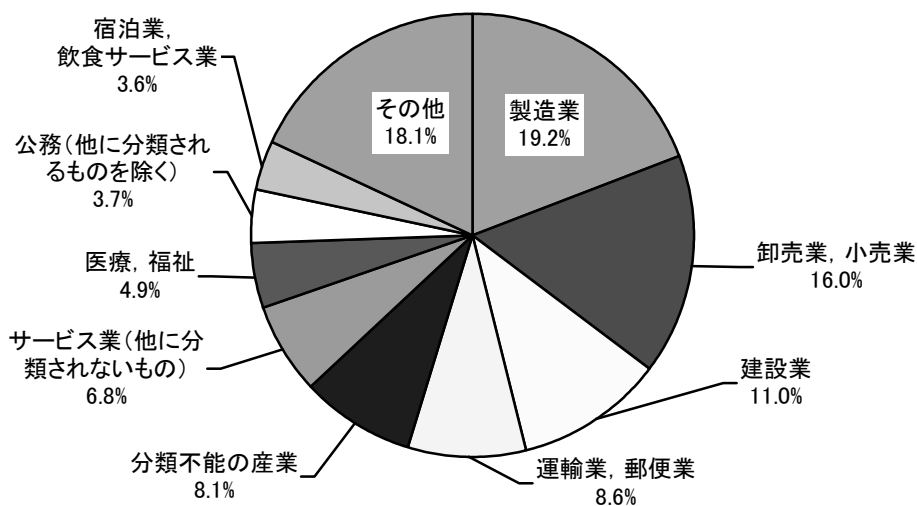
(備考) 総数には「分類不能の産業」を含む。構成比は「分類不能の産業」を除いて算出。

(3) 産業大分類、男女別就業者

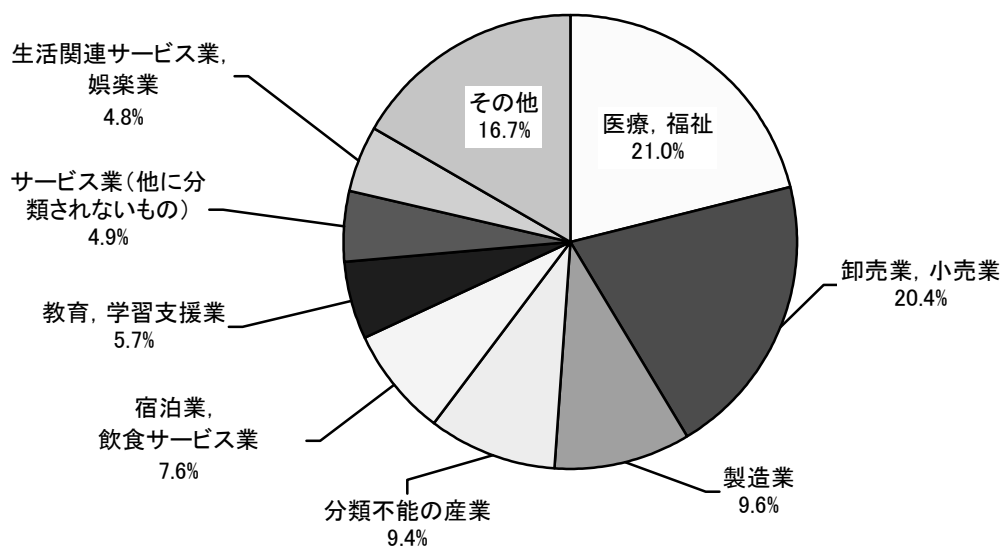
○男性は第1次産業、第2次産業で女性より率が高い

○「医療、福祉」では、女性の率が男性を17.8ポイント上回る

産業大分類別就業者割合(平成27年)男



産業大分類別就業者割合(平成27年)女



産業大分類別就業者数の推移

旧産業分類	昭和60年	平成2年	平成7年	平成12年	旧産業分類	平成17年	旧産業分類	平成22年			産業分類
						総数		総数	男	女	
就業者数総数	355,903	376,650	389,468	364,071	就業者数総数	370,147	就業者数総数	362,048	209,137	152,911	就業者
第1次産業	2,761	2,306	2,206	1,525	第1次産業	1,971	第1次産業	1,728	1,331	397	1
A 農業	2,632	2,188	2,114	1,454	A 農業	1,900	A 農業	1,675	1,282	393	A
B 林業	25	17	6	3	B 林業	7	B 漁業	53	49	4	B
C 漁業	104	101	86	68	C 漁業	64	第2次産業	81,757	63,175	18,582	2
第2次産業	125,087	129,714	123,917	104,341	第2次産業	94,927	C 鉱業	3	3	-	C
D 鉱業	13	33	19	24	D 鉱業	8	D 建設業	26,861	22,979	3,882	D
E 建設業	29,748	34,209	39,372	35,675	E 建設業	32,228	E 製造業	54,893	40,193	14,700	E
F 製造業	95,326	95,472	84,526	68,642	F 製造業	62,691	第3次産業	247,212	127,686	119,526	3
第3次産業	224,648	238,060	254,372	248,120	第3次産業	258,927	F 電気・ガス・熱供給・水道業	1,919	1,693	226	F
G 電気・ガス・熱供給・水道業	2,653	2,469	2,644	2,442	G 電気・ガス・熱供給・水道業	1,960	G 情報通信業	7,836	5,810	2,026	G
H 運輸・通信業	23,834	25,034	27,487	27,127	H 情報通信業	7,996	H 運輸業	21,954	18,076	3,878	H
I 卸売・小売業、飲食店	98,677	97,534	100,768	92,508	I 運輸業	21,980	I 卸売・小売業	64,599	33,408	31,191	I
J 金融・保険業	12,759	14,392	13,946	11,259	J 卸売・小売業	73,569	J 金融・保険業	9,365	3,896	5,469	J
K 不動産業	3,900	5,556	5,793	5,724	K 金融・保険業	9,844	K 不動産業	8,322	5,310	3,012	K
L サービス業	73,207	83,494	94,683	99,893	L 不動産業	7,097	L 学術研究、専門・技術サービス業	10,400	6,992	3,408	L
M 公務(他に分類されないもの)	9,618	9,581	9,051	9,167	M 飲食店、宿泊業	17,657	M 宿泊業、飲食サービス業	19,136	7,563	11,573	M
分類不能の産業	3,407	6,570	8,973	10,085	N 医療、福祉	37,910	N 生活関連サービス業、娯楽業	12,751	5,430	7,321	N
構成比(%)総数	100.0	100.0	100.0	100.0	O 教育、学習支援業	16,525	O 教育、学習支援業	15,361	6,662	8,699	O
第1次産業	0.8	0.6	0.6	0.4	P 複合サービス事業	2,975	P 医療、福祉	42,334	10,247	32,087	P
A 農業	0.7	0.6	0.5	0.4	Q サービス業(他に分類されないもの)	51,815	Q 複合サービス事業	1,372	759	613	Q
B 林業	0.0	0.0	0.0	0.0	R 公務(他に分類されないもの)	9,599	R サービス業(他に分類されないもの)	21,581	14,133	7,448	R
C 漁業	0.0	0.0	0.0	0.0	分類不能の産業	14,322	S 公務(他に分類されないもの)	10,282	7,707	2,575	S
第2次産業	35.1	34.4	31.8	28.7	構成比(%)総数	100.0	T 分類不能の産業	31,351	16,945	14,406	T
D 鉱業	0.0	0.0	0.0	0.0	第1次産業	0.5	構成比(%)総数	100.0	100.0	100.0	構成比
E 建設業	8.4	9.1	10.1	9.8	A 農業	0.5	第1次産業	0.5	0.6	0.3	1
F 製造業	26.8	25.3	21.7	18.9	B 林業	0.0	A 農業	0.5	0.6	0.3	A
第3次産業	63.1	63.2	65.3	68.2	C 漁業	0.0	B 漁業	0.0	0.0	0.0	B
G 電気・ガス・熱供給・水道業	0.7	0.7	0.7	0.7	第2次産業	25.6	第2次産業	22.6	30.2	12.2	2
H 運輸・通信業	6.7	6.6	7.1	7.5	D 鉱業	0.0	C 鉱業	0.0	0.0	-	C
I 卸売・小売業、飲食店	27.7	25.9	25.9	25.4	E 建設業	8.7	D 建設業	7.4	11.0	2.5	D
J 金融・保険業	3.6	3.8	3.6	3.1	F 製造業	16.9	E 製造業	15.2	19.2	9.6	E
K 不動産業	1.1	1.5	1.5	1.6	第3次産業	70.0	第3次産業	68.3	61.1	78.2	3
L サービス業	20.6	22.2	24.3	27.4	G 電気・ガス・熱供給・水道業	0.5	F 電気・ガス・熱供給・水道業	0.5	0.8	0.1	F
M 公務(他に分類されないもの)	2.7	2.5	2.3	2.5	H 情報通信業	2.2	G 情報通信業	2.2	2.8	1.3	G
分類不能の産業	1.0	1.7	2.3	2.8	I 運輸業	5.9	H 運輸業	6.1	8.6	2.5	H
					J 卸売・小売業	19.9	I 卸売・小売業	17.8	16.0	20.4	I
					K 金融・保険業	2.7	J 金融・保険業	2.6	1.9	3.6	J
					L 不動産業	1.9	K 不動産業	2.3	2.5	2.0	K
					M 飲食店、宿泊業	4.8	L 学術研究、専門・技術サービス業	2.9	3.3	2.2	L
					N 医療、福祉	10.2	M 宿泊業、飲食サービス業	5.3	3.6	7.6	M
					O 教育、学習支援業	4.5	N 生活関連サービス業、娯楽業	3.5	2.6	4.8	N
					P 複合サービス事業	0.8	O 教育、学習支援業	4.2	3.2	5.7	O
					Q サービス業(他に分類されないもの)	14.0	P 医療、福祉	11.7	4.9	21.0	P
					R 公務(他に分類されないもの)	2.6	Q 複合サービス事業	0.4	0.4	0.4	Q
					分類不能の産業	3.9	R サービス業(他に分類されないもの)	6.0	6.8	4.9	R
							S 公務(他に分類されないもの)	2.8	3.7	1.7	S
							T 分類不能の産業	8.7	8.1	9.4	T

産業大分類別就業

新産業分類		全市			堺区			中区			総数
		総数	男	女	総数	男	女	総数	男	女	
		就業者数	365,836	206,632	159,204	65,735	37,428	28,307	53,955	30,838	
第1次産業	1,738	1,314	424	118	86	32	373	265	108	208	
A 農業, 林業	1,693	1,271	422	100	68	32	372	264	108	206	
B 漁業	45	43	2	18	18	-	1	1	-	2	
第2次産業	82,811	63,621	19,190	15,499	11,983	3,516	13,426	10,332	3,094	8,210	
C 鉱業, 採石業, 砂利採取業	15	13	2	4	4	-	2	2	-	1	
D 建設業	26,389	22,291	4,098	4,523	3,810	713	4,782	4,098	684	2,574	
E 製造業	56,407	41,317	15,090	10,972	8,169	2,803	8,642	6,232	2,410	5,635	
第3次産業	255,315	127,397	127,918	44,793	22,249	22,544	36,022	17,967	18,055	26,332	
F 電気・ガス・熱供給・水道業	1,844	1,631	213	310	266	44	275	257	18	197	
G 情報通信業	8,242	6,175	2,067	1,352	961	391	935	724	211	905	
H 運輸業, 郵便業	21,996	18,018	3,978	4,153	3,162	991	3,591	3,023	568	1,984	
I 卸売業, 小売業	60,365	29,776	30,589	10,454	5,103	5,351	8,656	4,366	4,290	6,342	
J 金融業, 保険業	8,821	3,643	5,178	1,666	714	952	981	366	615	1,025	
K 不動産業, 物品賃貸業	8,956	5,534	3,422	1,590	907	683	1,182	739	443	944	
L 学術研究, 専門・技術サービス業	10,803	7,092	3,711	2,082	1,355	727	1,230	802	428	1,101	
M 宿泊業, 飲食サービス業	19,212	7,405	11,807	3,926	1,550	2,376	2,886	1,117	1,769	1,799	
N 生活関連サービス業, 娯楽業	12,529	5,259	7,270	2,104	890	1,214	1,967	805	1,162	1,347	
O 教育, 学習支援業	16,574	7,091	9,483	2,518	1,074	1,444	1,914	835	1,079	1,941	
P 医療, 福祉	50,236	12,361	37,875	7,795	1,969	5,826	7,743	1,737	6,006	5,176	
Q 複合サービス事業	1,965	1,152	813	264	145	119	331	211	120	216	
R サービス業(他に分類されないもの)	22,746	14,271	8,475	4,489	2,689	1,800	3,273	2,187	1,086	2,289	
S 公務(他に分類されるものを除く)	11,026	7,989	3,037	2,090	1,464	626	1,058	798	260	1,066	
T 分類不能の産業	25,972	14,300	11,672	5,325	3,110	2,215	4,134	2,274	1,860	2,379	
構成比(%)	100.0	100.0	100.0	100.0	100.0	100.0	100.0	100.0	100.0	100.0	
第1次産業	0.5	0.7	0.3	0.2	0.3	0.1	0.7	0.9	0.5	0.6	
A 農業, 林業	0.5	0.6	0.3	0.2	0.2	0.1	0.7	0.9	0.5	0.6	
B 漁業	0.0	0.0	0.0	0.0	0.0	-	0.0	0.0	-	0.0	
第2次産業	24.4	33.1	13.0	25.7	34.9	13.5	26.9	36.2	14.6	23.6	
C 鉱業, 採石業, 砂利採取業	0.0	0.0	0.0	0.0	0.0	-	0.0	0.0	-	0.0	
D 建設業	7.2	10.8	2.6	6.9	10.2	2.5	8.9	13.3	3.0	6.9	
E 製造業	15.4	20.0	9.5	16.7	21.8	9.9	16.0	20.2	10.4	15.2	
第3次産業	75.1	66.2	86.7	74.1	64.8	86.4	72.3	62.9	84.9	75.8	
F 電気・ガス・熱供給・水道業	0.5	0.8	0.1	0.5	0.7	0.2	0.5	0.8	0.1	0.5	
G 情報通信業	2.3	3.0	1.3	2.1	2.6	1.4	1.7	2.3	0.9	2.4	
H 運輸業, 郵便業	6.0	8.7	2.5	6.3	8.4	3.5	6.7	9.8	2.5	5.3	
I 卸売業, 小売業	16.5	14.4	19.2	15.9	13.6	18.9	16.0	14.2	18.6	17.1	
J 金融業, 保険業	2.4	1.8	3.3	2.5	1.9	3.4	1.8	1.2	2.7	2.8	
K 不動産業, 物品賃貸業	2.4	2.7	2.1	2.4	2.4	2.4	2.2	2.4	1.9	2.5	
L 学術研究, 専門・技術サービス業	3.0	3.4	2.3	3.2	3.6	2.6	2.3	2.6	1.9	3.0	
M 宿泊業, 飲食サービス業	5.3	3.6	7.4	6.0	4.1	8.4	5.3	3.6	7.7	4.8	
N 生活関連サービス業, 娯楽業	3.4	2.5	4.6	3.2	2.4	4.3	3.6	2.6	5.0	3.6	
O 教育, 学習支援業	4.5	3.4	6.0	3.8	2.9	5.1	3.5	2.7	4.7	5.2	
P 医療, 福祉	13.7	6.0	23.8	11.9	5.3	20.6	14.4	5.6	26.0	13.9	
Q 複合サービス事業	0.5	0.6	0.5	0.4	0.4	0.4	0.6	0.7	0.5	0.6	
R サービス業(他に分類されないもの)	6.2	6.9	5.3	6.8	7.2	6.4	6.1	7.1	4.7	6.2	
S 公務(他に分類されるものを除く)	3.0	3.9	1.9	3.2	3.9	2.2	2.0	2.6	1.1	2.9	
T 分類不能の産業	7.1	6.9	7.3	8.1	8.3	7.8	7.7	7.4	8.0	6.4	

者数(平成27年)

平成27年														産業 分類
東区		西区			南区			北区			美原区			
男	女	総数	男	女	総数	男	女	総数	男	女	総数	男	女	
21,033	16,096	60,054	34,224	25,830	60,620	33,563	27,057	71,318	39,762	31,556	17,025	9,784	7,241	就業者
156	52	173	141	32	437	326	111	215	169	46	214	171	43	1
154	52	157	126	31	431	321	110	213	167	46	214	171	43	A
2	-	16	15	1	6	5	1	2	2	-	-	-	-	B
6,231	1,979	14,222	10,939	3,283	12,110	9,330	2,780	14,460	11,263	3,197	4,884	3,543	1,341	2
1	-	2	1	1	4	3	1	1	1	-	1	1	-	C
2,163	411	4,524	3,833	691	3,776	3,195	581	4,694	3,908	786	1,516	1,284	232	D
4,067	1,568	9,696	7,105	2,591	8,330	6,132	2,198	9,765	7,354	2,411	3,367	2,258	1,109	E
13,377	12,955	41,486	20,866	20,620	44,102	21,815	22,287	51,769	25,665	26,104	10,811	5,458	5,353	3
175	22	319	286	33	313	275	38	371	318	53	59	54	5	F
679	226	1,307	991	316	1,393	1,049	344	2,111	1,592	519	239	179	60	G
1,685	299	4,203	3,421	782	3,564	3,003	561	3,384	2,812	572	1,117	912	205	H
3,185	3,157	9,839	4,938	4,901	10,343	4,976	5,367	11,958	5,795	6,163	2,773	1,413	1,360	I
404	621	1,487	697	790	1,376	565	811	2,022	792	1,230	264	105	159	J
612	332	1,493	920	573	1,460	939	521	1,960	1,208	752	327	209	118	K
710	391	1,707	1,138	569	1,976	1,364	612	2,348	1,488	860	359	235	124	L
743	1,056	3,260	1,171	2,089	2,881	1,059	1,822	3,616	1,453	2,163	844	312	532	M
586	761	1,988	811	1,177	2,211	937	1,274	2,383	1,006	1,377	529	224	305	N
865	1,076	2,440	1,007	1,433	3,478	1,444	2,034	3,629	1,563	2,066	654	303	351	O
1,344	3,832	8,031	1,957	6,074	9,290	2,424	6,866	10,079	2,457	7,622	2,122	473	1,649	P
131	85	290	173	117	393	229	164	363	206	157	108	57	51	Q
1,490	799	3,674	2,312	1,362	3,685	2,328	1,357	4,362	2,629	1,733	974	636	338	R
768	298	1,448	1,044	404	1,739	1,223	516	3,183	2,346	837	442	346	96	S
1,269	1,110	4,173	2,278	1,895	3,971	2,092	1,879	4,874	2,665	2,209	1,116	612	504	T
100.0	100.0	100.0	100.0	100.0	100.0	100.0	100.0	100.0	100.0	100.0	100.0	100.0	100.0	構成比
0.8	0.3	0.3	0.4	0.1	0.8	1.0	0.4	0.3	0.5	0.2	1.3	1.9	0.6	1
0.7	0.3	0.3	0.4	0.1	0.7	1.0	0.4	0.3	0.4	0.1	1.3	1.7	0.6	A
0.0	-	0.0	0.0	0.0	0.0	0.0	0.0	0.0	0.0	-	-	-	-	B
31.5	13.2	25.5	34.2	13.7	21.4	29.6	11.0	21.8	30.4	10.9	30.7	38.6	19.9	2
0.0	-	0.0	0.0	0.0	0.0	0.0	0.0	0.0	0.0	-	0.0	0.0	-	C
10.3	2.6	7.5	11.2	2.7	6.2	9.5	2.1	6.6	9.8	2.5	8.9	13.1	3.2	D
19.3	9.7	16.1	20.8	10.0	13.7	18.3	8.1	13.7	18.5	7.6	19.8	23.1	15.3	E
67.7	86.4	74.2	65.3	86.1	77.9	69.3	88.5	77.9	69.2	88.9	68.0	59.5	79.5	3
0.8	0.1	0.5	0.8	0.1	0.5	0.8	0.1	0.5	0.8	0.2	0.3	0.6	0.1	F
3.2	1.4	2.2	2.9	1.2	2.3	3.1	1.3	3.0	4.0	1.6	1.4	1.8	0.8	G
8.0	1.9	7.0	10.0	3.0	5.9	8.9	2.1	4.7	7.1	1.8	6.6	9.3	2.8	H
15.1	19.6	16.4	14.4	19.0	17.1	14.8	19.8	16.8	14.6	19.5	16.3	14.4	18.8	I
1.9	3.9	2.5	2.0	3.1	2.3	1.7	3.0	2.8	2.0	3.9	1.6	1.1	2.2	J
2.9	2.1	2.5	2.7	2.2	2.4	2.8	1.9	2.7	3.0	2.4	1.9	2.1	1.6	K
3.4	2.4	2.8	3.3	2.2	3.3	4.1	2.3	3.3	3.7	2.7	2.1	2.4	1.7	L
3.5	6.6	5.4	3.4	8.1	4.8	3.2	6.7	5.1	3.7	6.9	5.0	3.2	7.3	M
2.8	4.7	3.3	2.4	4.6	3.6	2.8	4.7	3.3	2.5	4.4	3.1	2.3	4.2	N
4.1	6.7	4.1	2.9	5.5	5.7	4.3	7.5	5.1	3.9	6.5	3.8	3.1	4.8	O
6.4	23.8	13.4	5.7	23.5	15.3	7.2	25.4	14.1	6.2	24.2	12.5	4.8	22.8	P
0.6	0.5	0.5	0.5	0.5	0.6	0.7	0.6	0.5	0.5	0.5	0.6	0.6	0.7	Q
7.1	5.0	6.1	6.8	5.3	6.1	6.9	5.0	6.1	6.6	5.5	5.7	6.5	4.7	R
3.7	1.9	2.4	3.1	1.6	2.9	3.6	1.9	4.5	5.9	2.7	2.6	3.5	1.3	S
6.0	6.9	6.9	6.7	7.3	6.6	6.2	6.9	6.8	6.7	7.0	6.6	6.3	7.0	T

(4) 従業上の地位別就業者

- 自営業主と家族従業者の減少傾向止まらず
- 農業、漁業では自営業主、家族従業者の割合高い
- 建設業、学術研究、専門・サービス業は自営業主が20%を超える

従業上の地位別15歳以上就業者数割合の推移



従業上の地位別15歳以上就業者数の推移

年次	就業者数				構成比 (%)			
	総数	雇用者	自営業主	家族従業者	総数	雇用者	自営業主	家族従業者
昭和30年	95,011	69,944	17,327	7,740	100.0	73.6	18.2	8.1
35年	146,726	115,129	21,729	9,864	100.0	78.5	14.8	6.7
40年	213,521	170,455	26,891	16,052	100.0	79.8	12.6	7.5
45年	274,146	217,676	36,385	20,081	100.0	79.4	13.3	7.3
50年	318,251	258,165	40,146	19,202	100.0	81.1	12.6	6.0
55年	342,236	273,251	47,037	21,874	100.0	79.8	13.7	6.4
60年	355,903	293,364	44,914	17,599	100.0	82.4	12.6	4.9
平成2年	376,650	315,974	43,719	16,901	100.0	83.9	11.6	4.5
7年	389,468	329,489	42,883	17,000	100.0	84.6	11.0	4.4
12年	364,071	313,195	37,960	12,864	100.0	86.0	10.4	3.5
17年	370,147	320,096	37,958	11,993	100.0	86.5	10.3	3.2
22年	362,048	301,484	31,652	9,055	100.0	88.1	9.2	2.6
27年	365,836	311,501	29,832	7,283	100.0	89.4	8.6	2.1
男	206,632	171,610	23,135	1,479	100.0	87.5	11.8	0.8
女	159,204	139,891	6,697	5,804	100.0	91.8	4.4	3.8

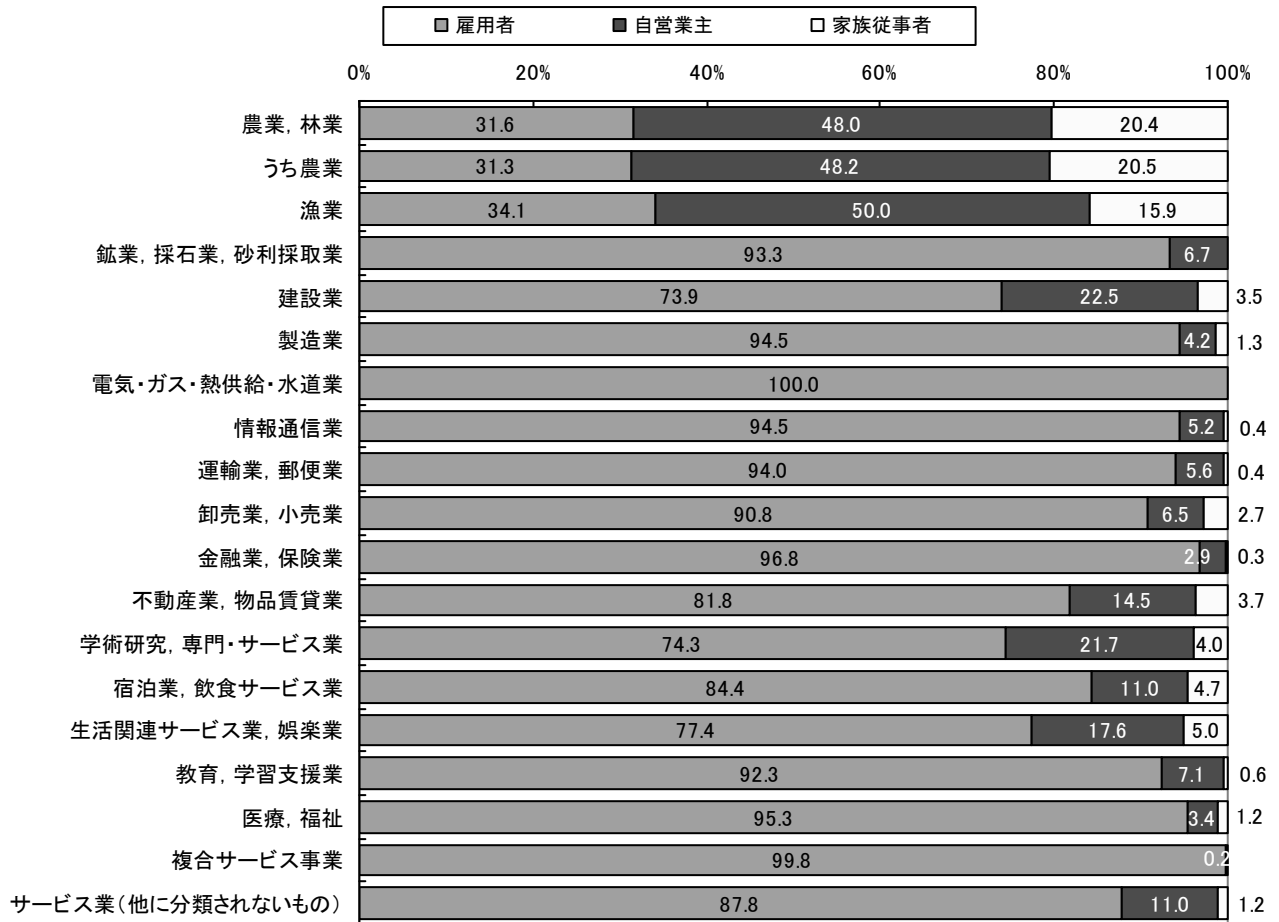
(備考) 1.総数には従業上の地位「不詳」を含む

2.「雇用者」には「役員」を含む

3.「自営業主」は「雇い人のある業主」「雇い人のない業主」「家庭内職者」の合計である

4.構成比は「従業上の地位不詳」を除いて算出

従業上の地位、産業(大分類)別就業者の割合(平成27年)



従業上の地位、産業(大分類)別就業者の割合(平成27年)

産業分類	総数	雇用者	自営業主	家族従業者
総数	100.0	89.4	8.6	2.1
A 農業, 林業	100.0	31.6	48.0	20.4
うち農業	100.0	31.3	48.2	20.5
B 漁業	100.0	34.1	50.0	15.9
C 鉱業, 採石業, 砂利採取業	100.0	93.3	6.7	0.0
D 建設業	100.0	73.9	22.5	3.5
E 製造業	100.0	94.5	4.2	1.3
F 電気・ガス・熱供給・水道業	100.0	100.0	0.0	0.0
G 情報通信業	100.0	94.5	5.2	0.4
H 運輸業, 郵便業	100.0	94.0	5.6	0.4
I 卸売業, 小売業	100.0	90.8	6.5	2.7
J 金融業, 保険業	100.0	96.8	2.9	0.3
K 不動産業, 物品賃貸業	100.0	81.8	14.5	3.7
L 学術研究, 専門・サービス業	100.0	74.3	21.7	4.0
M 宿泊業, 飲食サービス業	100.0	84.4	11.0	4.7
N 生活関連サービス業, 娯楽業	100.0	77.4	17.6	5.0
O 教育, 学習支援業	100.0	92.3	7.1	0.6
P 医療, 福祉	100.0	95.3	3.4	1.2
Q 複合サービス事業	100.0	99.8	0.2	0.0
R サービス業(他に分類されないもの)	100.0	87.8	11.0	1.2
S 公務(他に分類されるものを除く)	100.0	100.0	0.0	0.0
T 分類不能の産業	100.0	82.2	15.6	2.2

(備考)1.総数には従業上の地位「不詳」を含む

2.「雇用者」には「役員」を含む

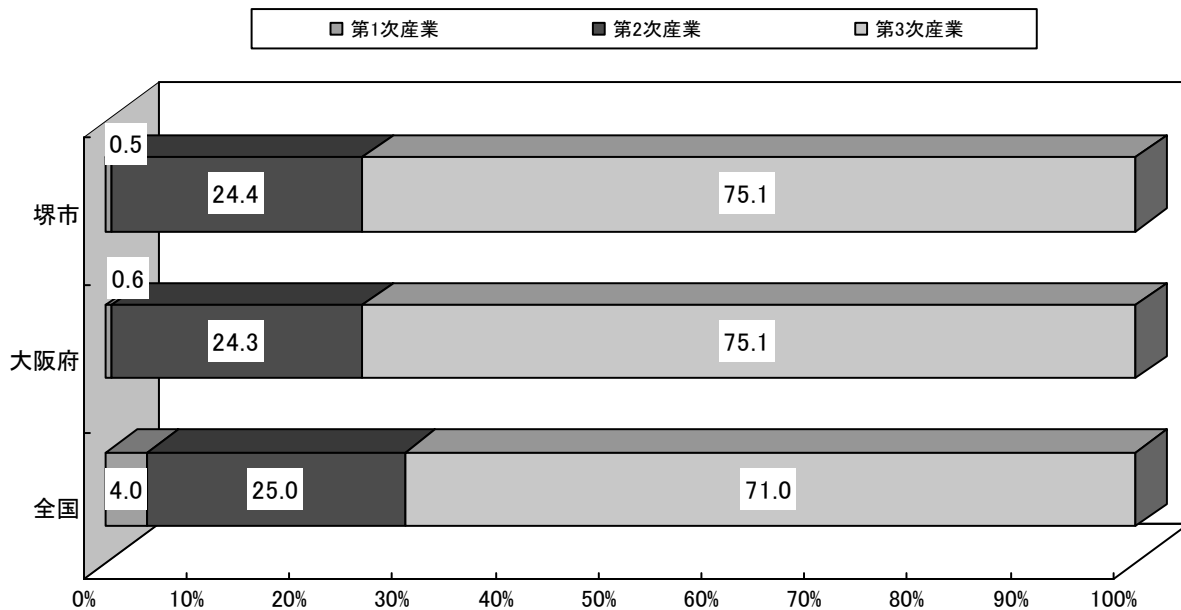
3.「自営業主」は「雇い人のある業主」「雇い人のない業主」「家庭内職者」の合計である

4.構成比は「従業上の地位不詳」を除いて算出

(5) 大阪府、全国との比較 [産業別就業者]

○第3次産業就業者の割合は全国を上回る

産業(3部門)別15歳以上就業者の割合(平成27年)



産業(大分類)別15歳以上就業者数(平成27年)

産業分類	堺市		大阪府		全国	
	就業者数	構成比 (%)	就業者数	構成比 (%)	就業者数	構成比 (%)
総数	365,836	100.0	3,777,655	100.0	58,919,036	100.0
第1次産業	1,738	0.5	19,067	0.6	2,221,699	4.0
A 農業, 林業	1,693	0.5	18,285	0.5	2,067,952	3.5
うち 農	1,684	0.5	18,001	0.5	2,004,289	3.4
B 漁業	45	0.0	782	0.0	153,747	0.3
第2次産業	82,811	24.4	837,772	24.3	13,920,834	25.0
C 鉱業, 採石業, 砂利採取業	15	0.0	160	0.0	22,281	0.0
D 建設業	26,389	7.2	244,592	6.5	4,341,338	7.4
E 製造業	56,407	15.4	593,020	15.7	9,557,215	16.2
第3次産業	255,315	75.1	2,588,183	75.1	39,614,567	71.0
F 電気・ガス・熱供給・水道業	1,844	0.5	16,182	0.4	283,193	0.5
G 情報通信	8,242	2.3	106,041	2.8	1,680,205	2.9
H 運輸業, 郵便業	21,996	6.0	223,881	5.9	3,044,741	5.2
I 卸売業, 小売業	60,365	16.5	613,001	16.2	9,001,414	15.3
J 金融業, 保険業	8,821	2.4	92,443	2.4	1,428,710	2.4
K 不動産業, 物品賃貸業	8,956	2.4	103,115	2.7	1,197,560	2.0
L 学術研究, 専門・技術サービス業	10,803	3.0	121,587	3.2	1,919,125	3.3
M 宿泊業, 飲食サービス業	19,212	5.3	212,692	5.6	3,249,190	5.5
N 生活関連サービス業, 娯楽業	12,529	3.4	126,055	3.3	2,072,228	3.5
O 教育, 学習支援業	16,574	4.5	164,331	4.4	2,661,560	4.5
P 医療, 福祉	50,236	13.7	457,739	12.1	7,023,950	11.9
Q 複合サービス事業	1,965	0.5	17,273	0.5	483,014	0.8
R サービス業(他に分類されないもの)	22,746	6.2	239,273	6.3	3,543,689	6.0
S 公務(他に分類されるものを除く)	11,026	3.0	94,570	2.5	2,025,988	3.4
T 分類不能の産業	25,972	7.1	332,633	8.8	3,161,936	5.4

(備考) 第1~3次産業の構成比は、産業大分類「分類不能の産業」を除いて算出