

堺の人口

令和6年3月号
NO. 493

堺市政策企画部調査統計担当
Tel 072-228-7450 (直通)
<https://www.city.sakai.lg.jp/>

《推計人口》

令和6年3月1日現在の堺市の人口は809,484人で、世帯数は371,979世帯である。
前月に比べ、人口は679人減少、世帯数は54世帯減少している。

区域別人口

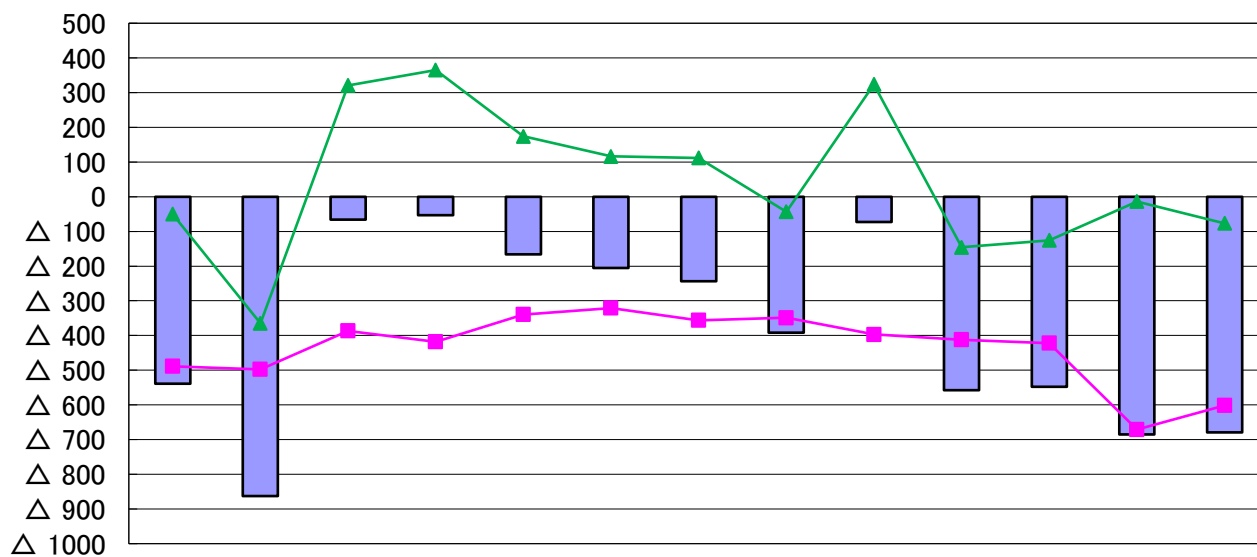
令和6年3月1日現在

区 域	人 口 (人)			世 帯 数 (世帯)	人 口 密 度 (人 / k m ²)	面 積 (km ²)
	総 数	男	女			
全 市	809,484	384,862	424,622	371,979	5,403	149.83
堺 区	149,127	73,924	75,203	76,261	6,303	23.66
中 区	117,763	56,167	61,596	50,998	6,586	17.88
東 区	84,403	39,986	44,417	37,743	8,046	10.49
西 区	133,038	63,337	69,701	59,235	4,648	28.62
南 区	131,310	60,359	70,951	58,841	3,251	40.39
北 区	157,117	73,433	83,684	73,657	10,072	15.60
美 原 区	36,726	17,656	19,070	15,244	2,782	13.20

(注) 面積は国土地理院の公表による。

人口増減数(直近1年)

単位(人)



	R05.2月	R05.3月	R05.4月	R05.5月	R05.6月	R05.7月	R05.8月	R05.9月	R05.10月	R05.11月	R05.12月	R06.1月	R06.2月
人口増減	△ 539	△ 863	△ 66	△ 53	△ 166	△ 205	△ 244	△ 392	△ 73	△ 558	△ 548	△ 685	△ 679
自然増減	△ 489	△ 498	△ 387	△ 418	△ 340	△ 321	△ 356	△ 349	△ 397	△ 412	△ 422	△ 671	△ 602
社会増減	△ 50	△ 365	321	365	174	116	112	△ 43	324	△ 146	△ 126	△ 14	△ 77

◎推計人口

国勢調査結果を基礎とし、住民基本台帳人口(外国人住民を含む)の増減に基づき各月1日現在で算出。

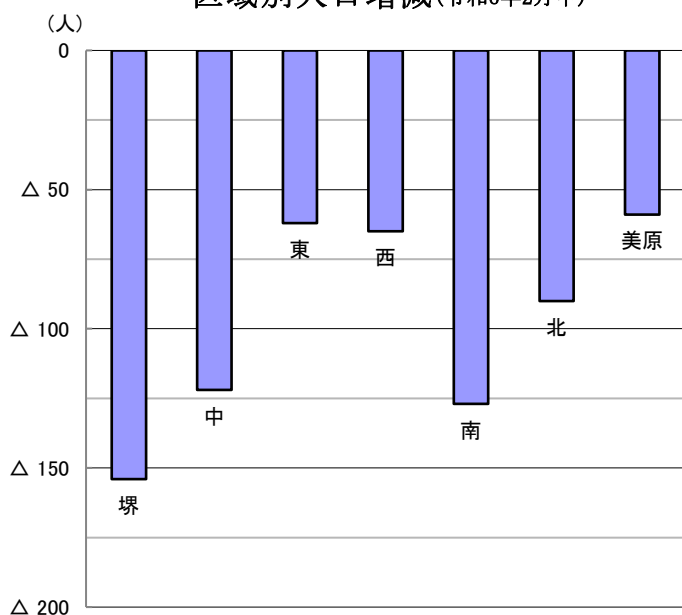
区域別人口増減

令和6年2月中 (単位：人)

区 域	人 口 数 増 減	自然動態			社会動態		
		増減数	出生	死亡	増減数	転入	転出
全 市	△ 679	△ 602	363	965	△ 77	2,592	2,669
堺 区	△ 154	△ 98	68	166	△ 56	581	637
中 区	△ 122	△ 75	52	127	△ 47	340	387
東 区	△ 62	△ 55	42	97	△ 7	272	279
西 区	△ 65	△ 134	50	184	69	453	384
南 区	△ 127	△ 133	48	181	6	317	311
北 区	△ 90	△ 72	89	161	△ 18	534	552
美 原 区	△ 59	△ 35	14	49	△ 24	95	119

(備考) 住民基本台帳人口 (外国人住民を含む)。転入及び転出には職権処理などを含む。

区域別人口増減(令和6年2月中)



政令市人口比較 (推計人口)

令和6年2月1日現在

都市名	人 口 (人)
横 浜 市	3,766,718
大 阪 市	2,773,449
名 古 屋 市	2,326,518
札 幌 市	1,967,437
福 岡 市	1,645,100
川 崎 市	1,545,385
神 戸 市	1,496,425
京 都 市	1,439,929
さいたま市	1,345,924
広 島 市	1,183,406
仙 台 市	1,097,032
千 葉 市	979,579
北九州市	913,563
堺 市	810,163
浜 松 市	778,329
新 潟 市	770,317
熊 本 市	737,477
相模原市	724,283
岡 山 市	714,678
静 岡 市	675,341

《住民基本台帳人口 (外国人住民を含む)》

区 域 別 人 口

令和6年2月末現在

区 域	人 口 (人)			世 帯 数 (世 帯)
	総 数	男	女	
全 市	815,677	390,479	425,198	401,965
堺 区	147,128	72,372	74,756	80,573
中 区	118,855	57,538	61,317	56,708
東 区	85,895	40,890	45,005	40,748
西 区	135,505	65,314	70,191	65,144
南 区	134,000	62,086	71,914	64,588
北 区	156,790	74,017	82,773	76,732
美 原 区	37,504	18,262	19,242	17,472

堺の人口

令和6年3月1日現在

(推計人口)

人口総数	809,484	人
男	384,862	人
女	424,622	人
世帯数	371,979	世帯
面積	149.83	km ²
人口密度	5,403	人/km ²

政策企画部調査統計担当