

堺の人口

令和6年1月号
NO. 491

堺市政策企画部調査統計担当
Tel 072-228-7450 (直通)
<https://www.city.sakai.lg.jp/>

《推計人口》

令和6年1月1日現在の堺市の人口は810,848人で、世帯数は372,167世帯である。
前月に比べ、人口は548人減少、世帯数は110世帯減少している。

区域別人口

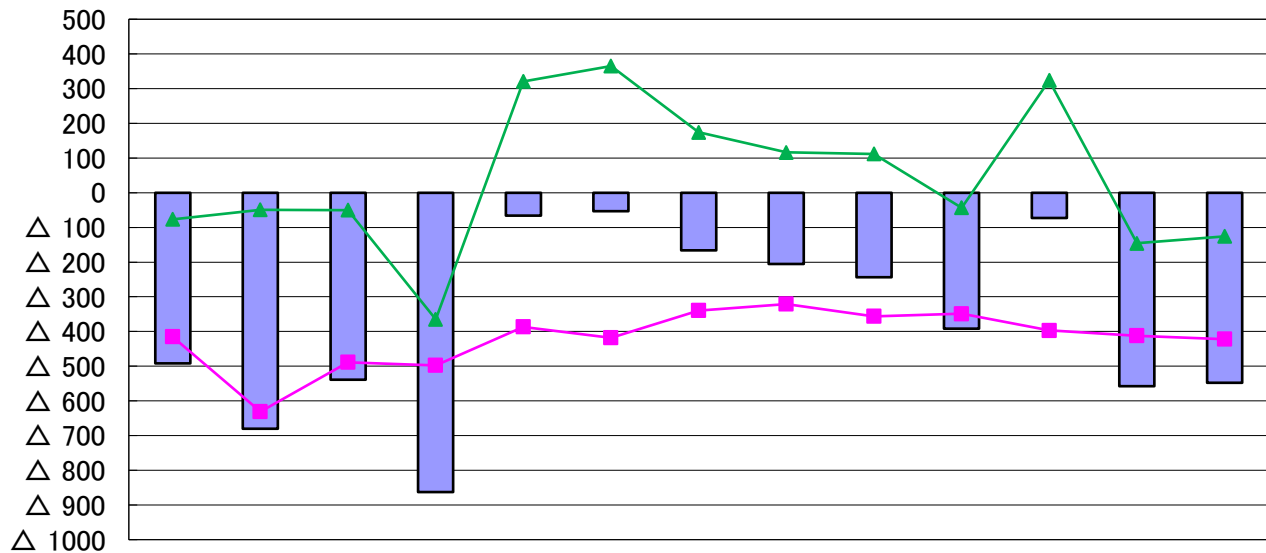
令和6年1月1日現在

区 域	人 口 (人)			世 帯 数 (世帯)	人 口 密 度 (人 / k m ²)	面 積 (km ²)
	総 数	男	女			
全 市	810,848	385,520	425,328	372,167	5,412	149.83
堺 区	149,399	74,046	75,353	76,378	6,314	23.66
中 区	118,020	56,310	61,710	50,994	6,601	17.88
東 区	84,470	40,023	44,447	37,687	8,052	10.49
西 区	133,213	63,407	69,806	59,249	4,655	28.62
南 区	131,679	60,544	71,135	58,943	3,260	40.39
北 区	157,239	73,483	83,756	73,659	10,079	15.60
美原区	36,828	17,707	19,121	15,257	2,790	13.20

(注) 面積は国土地理院の公表による。

人口増減数(直近1年)

単位(人)



	R04.12月	R05.1月	R05.2月	R05.3月	R05.4月	R05.5月	R05.6月	R05.7月	R05.8月	R05.9月	R05.10月	R05.11月	R05.12月
人口増減	△ 492	△ 680	△ 539	△ 863	△ 66	△ 53	△ 166	△ 205	△ 244	△ 392	△ 73	△ 558	△ 548
自然増減	△ 415	△ 631	△ 489	△ 498	△ 387	△ 418	△ 340	△ 321	△ 356	△ 349	△ 397	△ 412	△ 422
社会増減	△ 77	△ 49	△ 50	△ 365	321	365	174	116	112	△ 43	324	△ 146	△ 126

◎推計人口

国勢調査結果を基礎とし、住民基本台帳人口(外国人住民を含む)の増減に基づき各月1日現在で算出。

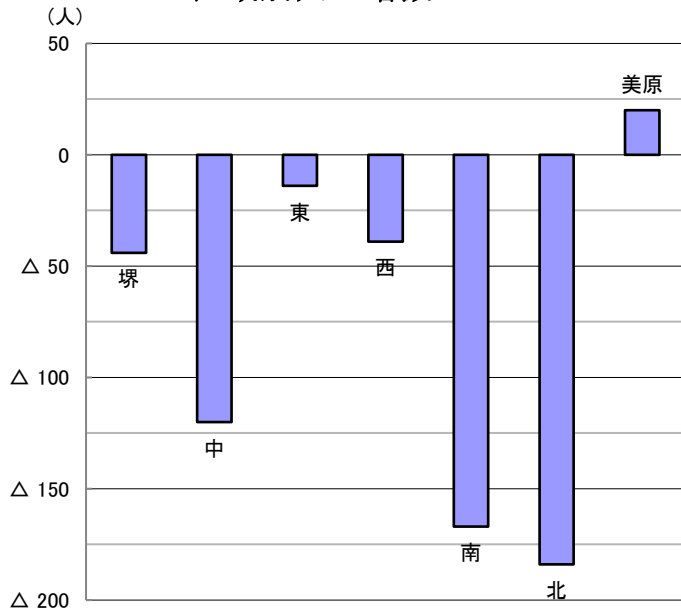
区域別人口増減

令和5年12月中 (単位：人)

区 域	人 口 増 減 数	自然動態			社会動態		
		増減数	出生	死亡	増減数	転入	転出
全 市	△ 548	△ 422	419	841	△ 126	2,697	2,823
堺 区	△ 44	△ 72	86	158	28	641	613
中 区	△ 120	△ 78	56	134	△ 42	368	410
東 区	△ 14	△ 48	38	86	34	274	240
西 区	△ 39	△ 71	71	142	32	441	409
南 区	△ 167	△ 79	53	132	△ 88	295	383
北 区	△ 184	△ 48	98	146	△ 136	517	653
美 原 区	20	△ 26	17	43	46	161	115

(備考) 住民基本台帳人口(外国人住民を含む)。転入及び転出には職権処理などを含む。

区域別人口増減(令和5年12月中)



政令市人口比較(推計人口)

令和5年12月1日現在

都市名	人 口 (人)
横 浜 市	3,770,179
大 阪 市	2,773,417
名 古 屋 市	2,327,700
札 幌 市	1,969,235
福 岡 市	1,644,734
川 崎 市	1,545,942
神 戸 市	1,498,825
京 都 市	1,442,588
さいたま市	1,345,871
広 島 市	1,184,895
仙 台 市	1,098,036
千 葉 市	980,208
北九州	915,416
堺 市	811,396
浜 松 市	779,436
新 潟 市	771,615
熊 本 市	738,098
相模原市	724,987
岡 山 市	715,516
静 岡 市	676,477

《住民基本台帳人口(外国人住民を含む)》

区 域 別 人 口

令和5年12月末現在

区 域	人 口 (人)			世 帯 数 (世 帯)
	総 数	男	女	
全 市	817,041	391,137	425,904	402,153
堺 区	147,400	72,494	74,906	80,690
中 区	119,112	57,681	61,431	56,704
東 区	85,962	40,927	45,035	40,692
西 区	135,680	65,384	70,296	65,158
南 区	134,369	62,271	72,098	64,690
北 区	156,912	74,067	82,845	76,734
美 原 区	37,606	18,313	19,293	17,485

堺の人口

令和6年1月1日現在

(推計人口)

人口総数	810,848	人
男	385,520	人
女	425,328	人
世帯数	372,167	世帯
面積	149.83	km ²
人口密度	5,412	人/km ²

政策企画部調査統計担当