

堺の人口

令和5年12月号

NO. 490

堺市政策企画部調査統計担当

TEL 072-228-7450 (直通)
<https://www.city.sakai.lg.jp/>

《推計人口》

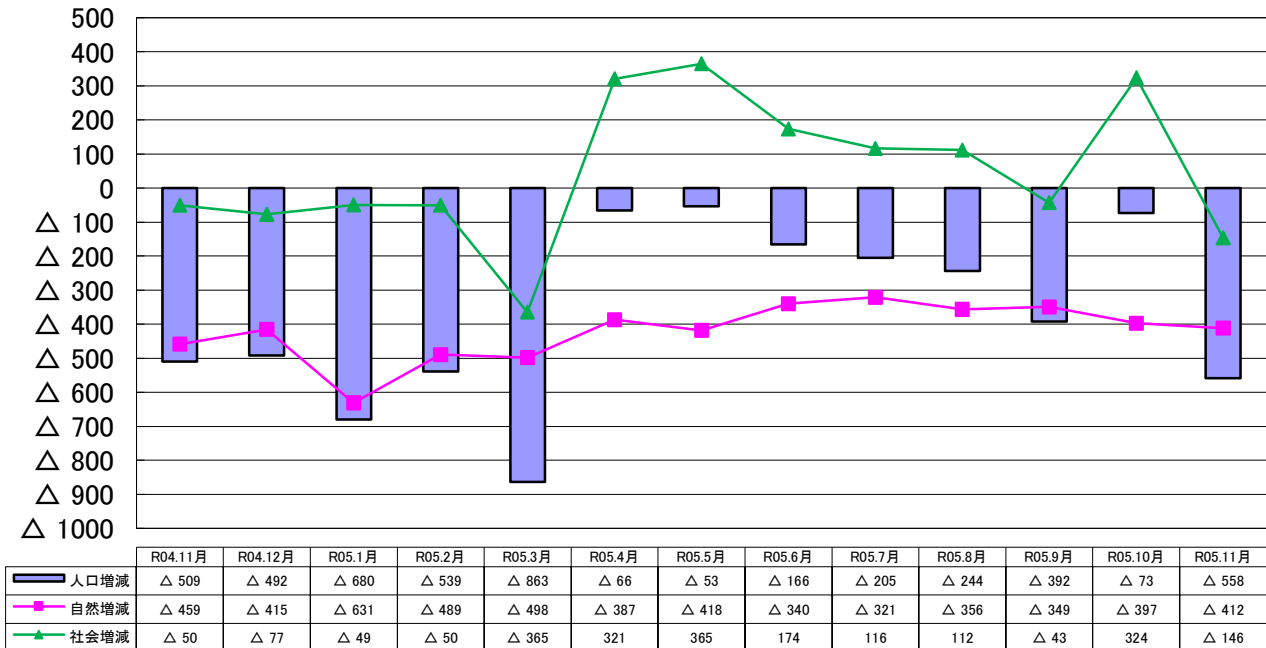
令和5年12月1日現在の堺市の人口は811,396人で、世帯数は372,277世帯である。
 前月に比べ、人口は558人減少、世帯数は32世帯減少している。

区 域	人 口 (人)			世 帯 数 (世帯)	人 口 密 度 (人 / k m ²)	面 積 (km ²)
	総 数	男	女			
全 市	811,396	385,812	425,584	372,277	5,415	149.83
堺 区	149,443	74,057	75,386	76,430	6,316	23.66
中 区	118,140	56,381	61,759	51,017	6,607	17.88
東 区	84,484	40,037	44,447	37,697	8,054	10.49
西 区	133,252	63,424	69,828	59,230	4,656	28.62
南 区	131,846	60,634	71,212	58,945	3,264	40.39
北 区	157,423	73,571	83,852	73,723	10,091	15.60
美 原 区	36,808	17,708	19,100	15,235	2,788	13.20

(注) 面積は国土地理院の公表による。

人口増減数(直近1年)

単位(人)



◎推計人口

国勢調査結果を基礎とし、住民基本台帳人口(外国人住民を含む)の増減に基づき各月1日現在で算出。

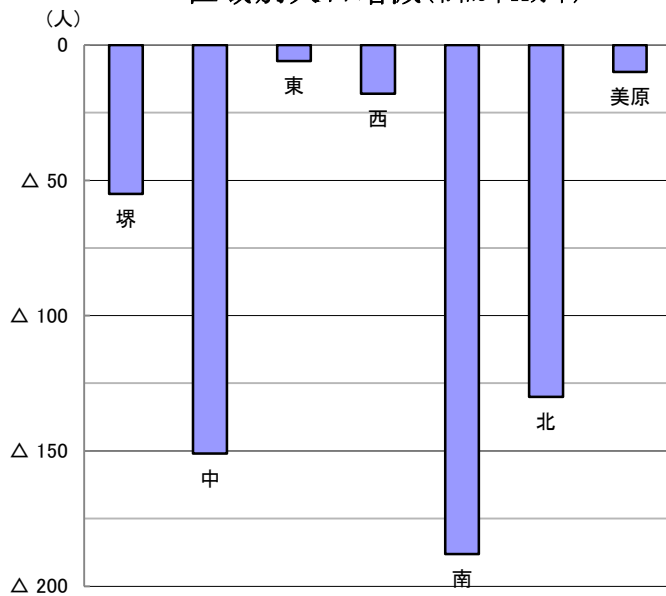
区域別人口増減

令和5年11月中（単位：人）

区 域	人 口 増 減 数	自然動態			社会動態		
		増減数	出生	死亡	増減数	転入	転出
全 市	△ 558	△ 412	446	858	△ 146	2,536	2,682
堺 区	△ 55	△ 83	74	157	28	623	595
中 区	△ 151	△ 55	62	117	△ 96	306	402
東 区	△ 6	△ 28	60	88	22	264	242
西 区	△ 18	△ 77	75	152	59	459	400
南 区	△ 188	△ 108	49	157	△ 80	233	313
北 区	△ 130	△ 31	107	138	△ 99	516	615
美 原 区	△ 10	△ 30	19	49	20	135	115

（備考） 住民基本台帳人口（外国人住民を含む）。転入及び転出には職権処理などを含む。

区域別人口増減（令和5年11月中）



政令市人口比較（推計人口）

令和5年11月1日現在

都市名	人 口 (人)
横 浜 市	3,771,611
大 阪 市	2,772,680
名 古 屋 市	2,327,950
札 幌 市	1,969,761
福 岡 市	1,644,005
川 崎 市	1,546,008
神 戸 市	1,499,732
京 都 市	1,443,368
さいたま市	1,345,604
広 島 市	1,185,266
仙 台 市	1,098,130
千 葉 市	980,053
北九州市	915,951
堺 市	811,954
浜 松 市	779,641
新 潟 市	771,965
熊 本 市	738,181
相模原市	725,110
岡 山 市	715,864
静 岡 市	676,940

《住民基本台帳人口（外国人住民を含む）》

区 域 別 人 口

令和5年11月末現在

区 域	人 口 (人)			世 帯 数 (世 帯)
	総 数	男	女	
全 市	817,589	391,429	426,160	402,263
堺 区	147,444	72,505	74,939	80,742
中 区	119,232	57,752	61,480	56,727
東 区	85,976	40,941	45,035	40,702
西 区	135,719	65,401	70,318	65,139
南 区	134,536	62,361	72,175	64,692
北 区	157,096	74,155	82,941	76,798
美 原 区	37,586	18,314	19,272	17,463

堺の人口

令和5年12月1日現在

(推計人口)

人口総数	811,396	人
男	385,812	人
女	425,584	人
世帯数	372,277	世帯
面積	149.83	km ²
人口密度	5,415	人/km ²

政策企画部調査統計担当