

令和5年11月号

NO. 4 8 9

# 堺の人口

堺市政策企画部調査統計担当

TEL 072-228-7450 (直通)  
<https://www.city.sakai.lg.jp/>

## 《推計人口》

令和5年11月1日現在の堺市の人口は811,954人で、世帯数は372,309世帯である。  
 前月に比べ、人口は73人減少、世帯数は400世帯増加している。

### 区域別人口

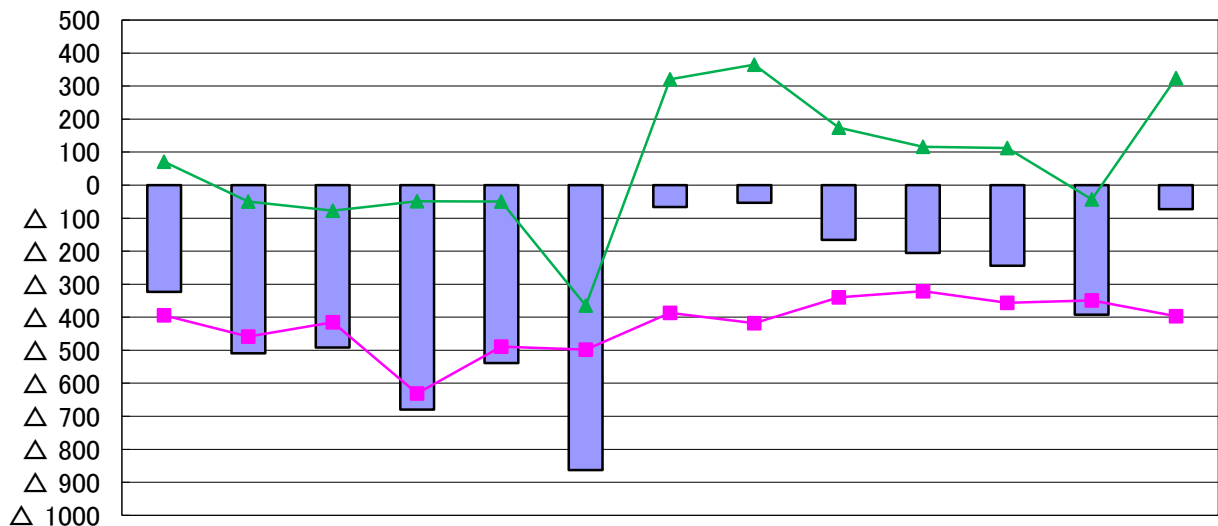
令和5年11月1日現在

区 域	人 口 (人)			世 帯 数 (世帯)	人 口 密 度 (人 / k m <sup>2</sup> )	面 積 (km <sup>2</sup> )
	総 数	男	女			
全 市	811,954	386,049	425,905	372,309	5,419	149.83
堺 区	149,498	74,084	75,414	76,449	6,319	23.66
中 区	118,291	56,430	61,861	51,045	6,616	17.88
東 区	84,490	40,042	44,448	37,681	8,054	10.49
西 区	133,270	63,431	69,839	59,165	4,657	28.62
南 区	132,034	60,738	71,296	58,978	3,269	40.39
北 区	157,553	73,622	83,931	73,765	10,100	15.60
美 原 区	36,818	17,702	19,116	15,226	2,789	13.20

(注) 面積は国土地理院の公表による。

### 人口増減数(直近1年)

単位(人)



	R04.10月	R04.11月	R04.12月	R05.1月	R05.2月	R05.3月	R05.4月	R05.5月	R05.6月	R05.7月	R05.8月	R05.9月	R05.10月
人口増減	△ 323	△ 509	△ 492	△ 680	△ 539	△ 863	△ 66	△ 53	△ 166	△ 205	△ 244	△ 392	△ 73
自然増減	△ 394	△ 459	△ 415	△ 631	△ 489	△ 498	△ 387	△ 418	△ 340	△ 321	△ 356	△ 349	△ 397
社会増減	71	△ 50	△ 77	△ 49	△ 50	△ 365	321	365	174	116	112	△ 43	324

### ◎推計人口

国勢調査結果を基礎とし、住民基本台帳人口(外国人住民を含む)の増減に基づき各月1日現在で算出。

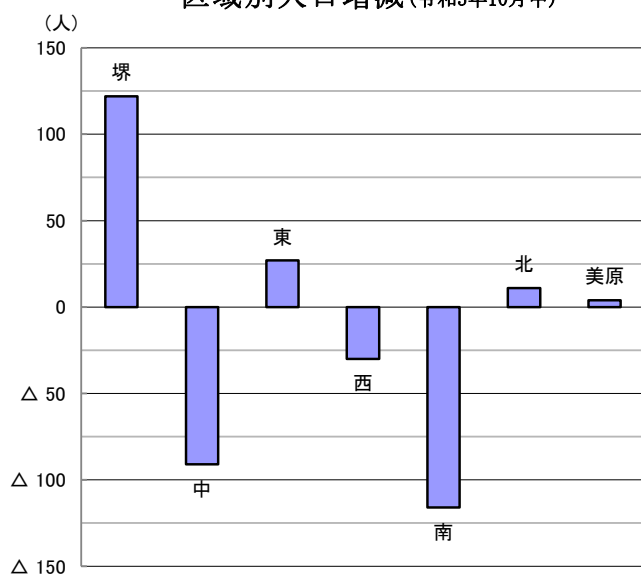
## 区域別人口増減

令和5年10月中（単位：人）

区 域	人 増 減 口 数	自然動態			社会動態		
		増減数	出生	死亡	増減数	転入	転出
全 市	△ 73	△ 397	458	855	324	3,007	2,683
堺 区	122	△ 94	91	185	216	861	645
中 区	△ 91	△ 71	66	137	△ 20	358	378
東 区	27	△ 35	56	91	62	272	210
西 区	△ 30	△ 54	72	126	24	485	461
南 区	△ 116	△ 93	49	142	△ 23	286	309
北 区	11	△ 24	110	134	35	607	572
美 原 区	4	△ 26	14	40	30	138	108

（備考） 住民基本台帳人口（外国人住民を含む）。転入及び転出には職権処理などを含む。

区域別人口増減（令和5年10月中）



政令市人口比較（推計人口）

令和5年10月1日現在

都市名	人 口 (人)
横 浜 市	3,771,766
大 阪 市	2,770,520
名 古 屋 市	2,326,683
札 幌 市	1,969,912
福 岡 市	1,642,571
川 崎 市	1,545,604
神 戸 市	1,499,887
京 都 市	1,443,486
さいたま市	1,344,850
広 島 市	1,185,498
仙 台 市	1,097,814
千 葉 市	979,532
北九州市	916,241
堺 市	812,027
浜 松 市	779,780
新 潟 市	772,388
熊 本 市	738,020
相模原市	725,087
岡 山 市	715,740
静 岡 市	677,286

## 《住民基本台帳人口（外国人住民を含む）》

### 区 域 別 人 口

令和5年10月末現在

区 域	人 口 (人)			世 帯 数 (世 帯)
	総 数	男	女	
全 市	818,147	391,666	426,481	402,295
堺 区	147,499	72,532	74,967	80,761
中 区	119,383	57,801	61,582	56,755
東 区	85,982	40,946	45,036	40,686
西 区	135,737	65,408	70,329	65,074
南 区	134,724	62,465	72,259	64,725
北 区	157,226	74,206	83,020	76,840
美 原 区	37,596	18,308	19,288	17,454

# 堺の人口

令和5年11月1日現在

(推計人口)

人口総数	811,954	人
男	386,049	人
女	425,905	人
世帯数	372,309	世帯
面積	149.83	km <sup>2</sup>
人口密度	5,419	人/km <sup>2</sup>

政策企画部調査統計担当