

堺の人口

堺市政策企画部調査統計担当
TEL 072-228-7450 (直通)
<https://www.city.sakai.lg.jp/>

《推計人口》

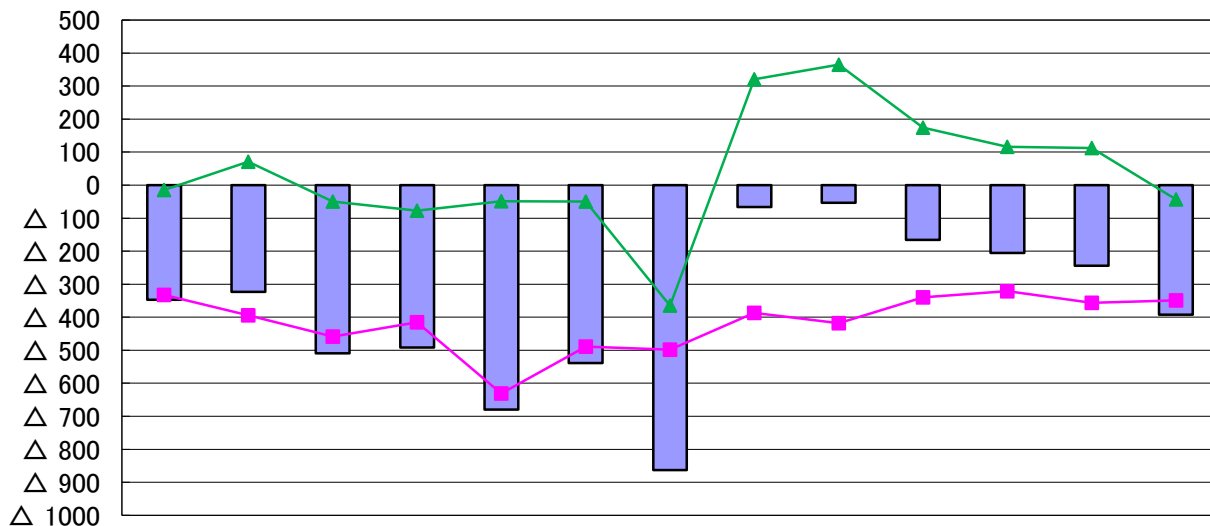
令和5年10月1日現在の堺市の人口は812,027人で、世帯数は371,909世帯である。
前月に比べ、人口は392人減少、世帯数は51世帯増加している。

区 域	人 口 (人)			世 帯 数 (世帯)	人 口 密 度 (人 / k m ²)	面 積 (km ²)
	総 数	男	女			
全 市	812,027	386,093	425,934	371,909	5,420	149.83
堺 区	149,376	74,013	75,363	76,278	6,313	23.66
中 区	118,382	56,497	61,885	51,026	6,621	17.88
東 区	84,463	40,028	44,435	37,631	8,052	10.49
西 区	133,300	63,450	69,850	59,111	4,658	28.62
南 区	132,150	60,790	71,360	58,943	3,272	40.39
北 区	157,542	73,622	83,920	73,711	10,099	15.60
美 原 区	36,814	17,693	19,121	15,209	2,789	13.20

(注) 面積は国土地理院の公表による。

人口増減数(直近1年)

単位(人)



◎推計人口

国勢調査結果を基礎とし、住民基本台帳人口（外国人住民を含む）の増減に基づき各月1日現在で算出。

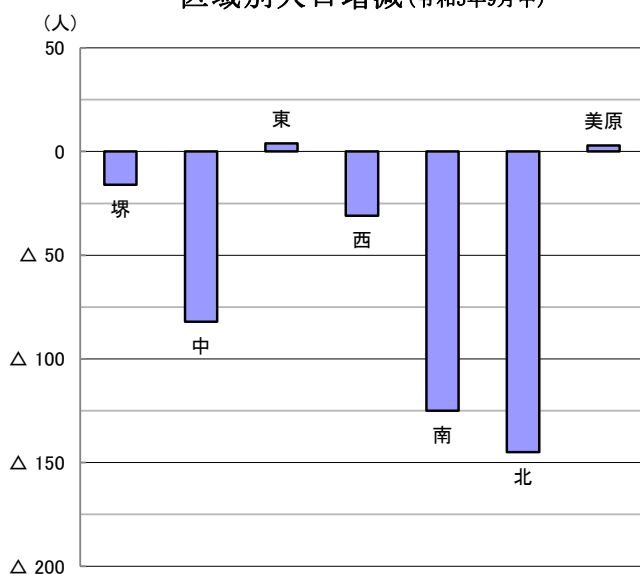
区域別人口増減

令和5年9月中（単位：人）

区 域	人 増 減 口 数	自然動態			社会動態		
		増減数	出生	死亡	増減数	転入	転出
全 市	△ 392	△ 349	449	798	△ 43	2,568	2,611
堺 区	△ 16	△ 64	90	154	48	648	600
中 区	△ 82	△ 60	61	121	△ 22	356	378
東 区	4	△ 17	57	74	21	275	254
西 区	△ 31	△ 59	70	129	28	386	358
南 区	△ 125	△ 82	47	129	△ 43	280	323
北 区	△ 145	△ 51	101	152	△ 94	486	580
美原区	3	△ 16	23	39	19	137	118

（備考） 住民基本台帳人口（外国人住民を含む）。転入及び転出には職権処理などを含む。

区域別人口増減（令和5年9月中）



政令市人口比較（推計人口）

令和5年9月1日現在

都市名	人 口 (人)
横浜市	3,772,440
大阪市	2,768,671
名古屋市	2,326,191
札幌市	1,970,654
福岡市	1,641,854
川崎市	1,545,581
神戸市	1,500,693
京都市	1,442,774
さいたま市	1,344,480
広島市	1,185,920
仙台市	1,098,219
千葉市	979,142
北九州市	916,748
堺市	812,419
浜松市	780,128
新潟市	772,742
熊本市	737,727
相模原市	725,030
岡山市	715,742
静岡市	677,867

《住民基本台帳人口（外国人住民を含む）》

区 域 別 人 口

令和5年9月末現在

区 域	人 口 (人)			世 帯 数 (世 帯)
	総 数	男	女	
全 市	818,220	391,710	426,510	401,895
堺 区	147,377	72,461	74,916	80,590
中 区	119,474	57,868	61,606	56,736
東 区	85,955	40,932	45,023	40,636
西 区	135,767	65,427	70,340	65,020
南 区	134,840	62,517	72,323	64,690
北 区	157,215	74,206	83,009	76,786
美原区	37,592	18,299	19,293	17,437

堺の人口

令和5年10月1日現在

(推計人口)

人口総数	812,027	人
男	386,093	人
女	425,934	人
世帯数	371,909	世帯
面積	149.83	km ²
人口密度	5,420	人/km ²

政策企画部調査統計担当