

令和5年9月号

NO. 4 8 7

堺の人口

堺市政策企画部調査統計担当

TEL 072-228-7450 (直通)
<https://www.city.sakai.lg.jp/>

《推計人口》

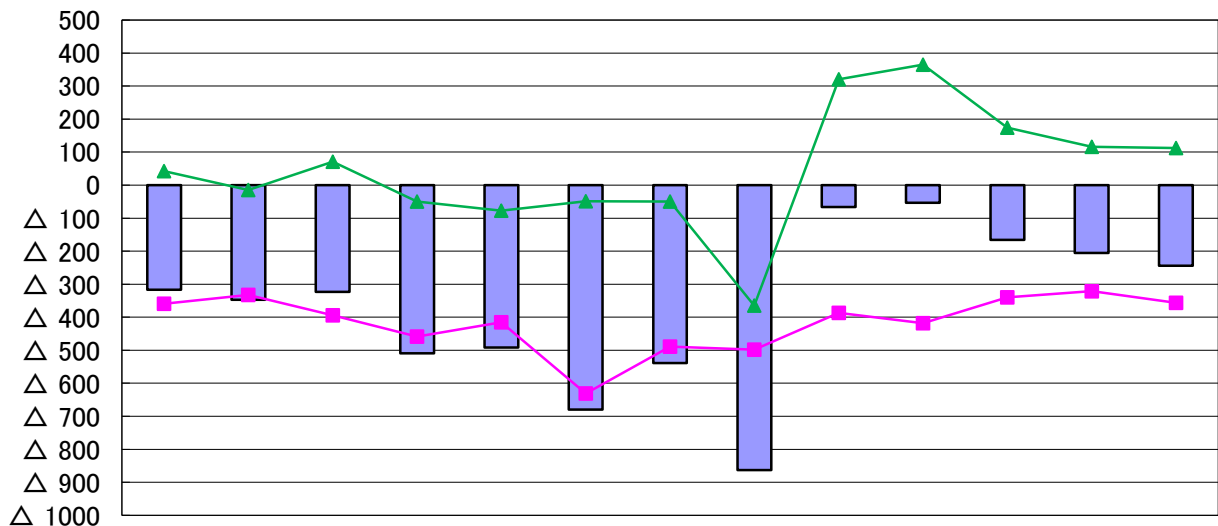
令和5年9月1日現在の堺市の人口は812,419人で、世帯数は371,858世帯である。
 前月に比べ、人口は244人減少、世帯数は69世帯増加している。

区 域	人 口 (人)			世 帯 数 (世帯)	人 口 密 度 (人 / k m ²)	面 積 (km ²)
	総 数	男	女			
全 市	812,419	386,309	426,110	371,858	5,422	149.83
堺 区	149,392	74,023	75,369	76,266	6,314	23.66
中 区	118,464	56,531	61,933	51,015	6,626	17.88
東 区	84,459	40,041	44,418	37,587	8,051	10.49
西 区	133,331	63,473	69,858	59,080	4,659	28.62
南 区	132,275	60,847	71,428	58,949	3,275	40.39
北 区	157,687	73,707	83,980	73,765	10,108	15.60
美 原 区	36,811	17,687	19,124	15,196	2,789	13.20

(注) 面積は国土地理院の公表による。

人口増減数(直近1年)

単位(人)



	R04.8月	R04.9月	R04.10月	R04.11月	R04.12月	R05.1月	R05.2月	R05.3月	R05.4月	R05.5月	R05.6月	R05.7月	R05.8月
人口増減	△ 317	△ 347	△ 323	△ 509	△ 492	△ 680	△ 539	△ 863	△ 66	△ 53	△ 166	△ 205	△ 244
自然増減	△ 359	△ 332	△ 394	△ 459	△ 415	△ 631	△ 489	△ 498	△ 387	△ 418	△ 340	△ 321	△ 356
社会増減	42	△ 15	71	△ 50	△ 77	△ 49	△ 50	△ 365	321	365	174	116	112

◎推計人口

国勢調査結果を基礎とし、住民基本台帳人口(外国人住民を含む)の増減に基づき各月1日現在で算出。

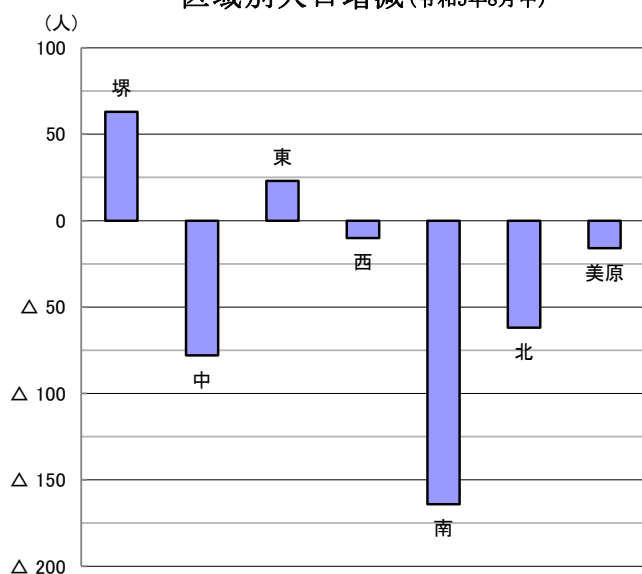
区域別人口増減

令和5年8月中（単位：人）

区 域	人 増 減 口 数	自然動態			社会動態		
		増減数	出生	死亡	増減数	転入	転出
全 市	△ 244	△ 356	483	839	112	2,947	2,835
堺 区	63	△ 68	88	156	131	718	587
中 区	△ 78	△ 59	86	145	△ 19	400	419
東 区	23	△ 25	52	77	48	290	242
西 区	△ 10	△ 69	62	131	59	466	407
南 区	△ 164	△ 106	45	151	△ 58	336	394
北 区	△ 62	△ 1	135	136	△ 61	571	632
美原区	△ 16	△ 28	15	43	12	166	154

（備考） 住民基本台帳人口（外国人住民を含む）。転入及び転出には職権処理などを含む。

区域別人口増減（令和5年8月中）



政令市人口比較（推計人口）

令和5年8月1日現在

都市名	人 口 (人)
横 浜 市	3,773,403
大 阪 市	2,768,139
名 古 屋 市	2,326,104
札 幌 市	1,971,463
福 岡 市	1,640,803
川 崎 市	1,545,091
神 戸 市	1,501,836
京 都 市	1,444,350
さいたま市	1,344,302
広 島 市	1,186,594
仙 台 市	1,098,335
千 葉 市	979,400
北 九 州 市	917,237
堺 市	812,663
浜 松 市	780,094
新 潟 市	773,262
熊 本 市	737,174
相 模 原 市	725,215
岡 山 市	715,907
静 岡 市	678,309

《住民基本台帳人口（外国人住民を含む）》

区 域 別 人 口

令和5年8月末現在

区 域	人 口 (人)			世 帯 数 (世 帯)
	総 数	男	女	
全 市	818,612	391,926	426,686	401,844
堺 区	147,393	72,471	74,922	80,578
中 区	119,556	57,902	61,654	56,725
東 区	85,951	40,945	45,006	40,592
西 区	135,798	65,450	70,348	64,989
南 区	134,965	62,574	72,391	64,696
北 区	157,360	74,291	83,069	76,840
美原区	37,589	18,293	19,296	17,424

堺の人口

令和5年9月1日現在

(推計人口)

人口総数	812,419	人
男	386,309	人
女	426,110	人
世帯数	371,858	世帯
面積	149.83	km ²
人口密度	5,422	人/km ²

政策企画部調査統計担当