

令和5年8月号

NO. 4 8 6

# 堺の人口

堺市政策企画部調査統計担当

TEL 072-228-7450 (直通)  
<https://www.city.sakai.lg.jp/>

## 《推計人口》

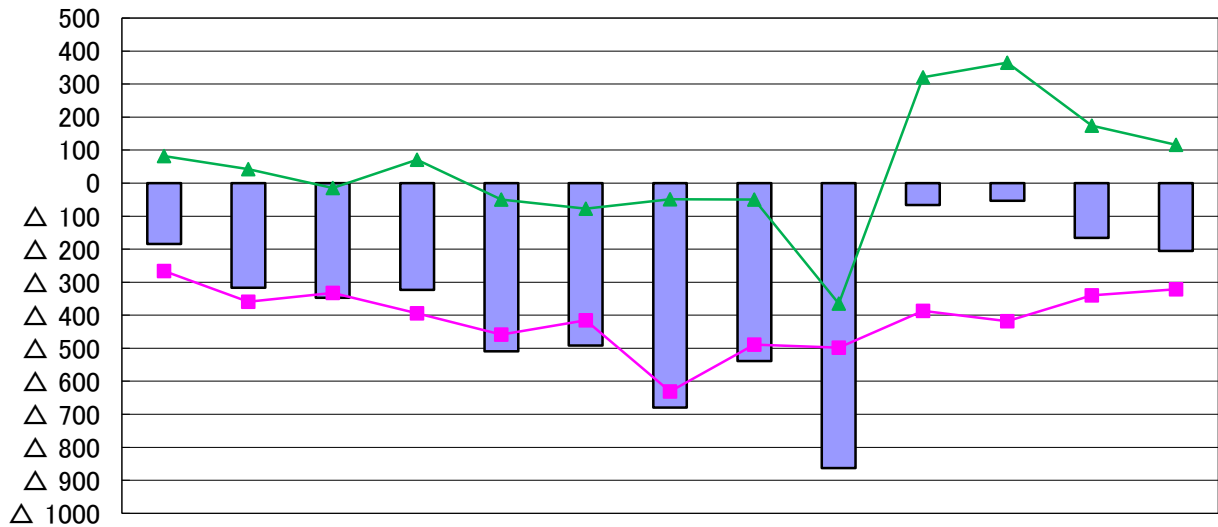
令和5年8月1日現在の堺市の人口は812,663人で、世帯数は371,789世帯である。  
 前月に比べ、人口は205人減少、世帯数は235世帯増加している。

区 域	人 口 (人)			世 帯 数 (世帯)	人 口 密 度 (人 / k m <sup>2</sup> )	面 積 (km <sup>2</sup> )
	総 数	男	女			
全 市	812,663	386,424	426,239	371,789	5,424	149.83
堺 区	149,329	73,997	75,332	76,220	6,311	23.66
中 区	118,542	56,582	61,960	51,043	6,630	17.88
東 区	84,436	40,036	44,400	37,552	8,049	10.49
西 区	133,341	63,475	69,866	59,028	4,659	28.62
南 区	132,439	60,943	71,496	58,992	3,279	40.39
北 区	157,749	73,699	84,050	73,763	10,112	15.60
美 原 区	36,827	17,692	19,135	15,191	2,790	13.20

(注) 面積は国土地理院の公表による。

人口増減数(直近1年)

単位(人)



	R04.7月	R04.8月	R04.9月	R04.10月	R04.11月	R04.12月	R05.1月	R05.2月	R05.3月	R05.4月	R05.5月	R05.6月	R05.7月
人口増減	△ 184	△ 317	△ 347	△ 323	△ 509	△ 492	△ 680	△ 539	△ 863	△ 66	△ 53	△ 166	△ 205
自然増減	△ 266	△ 359	△ 332	△ 394	△ 459	△ 415	△ 631	△ 489	△ 498	△ 387	△ 418	△ 340	△ 321
社会増減	82	42	△ 15	71	△ 50	△ 77	△ 49	△ 50	△ 365	321	365	174	116

### ◎推計人口

国勢調査結果を基礎とし、住民基本台帳人口(外国人住民を含む)の増減に基づき各月1日現在で算出。

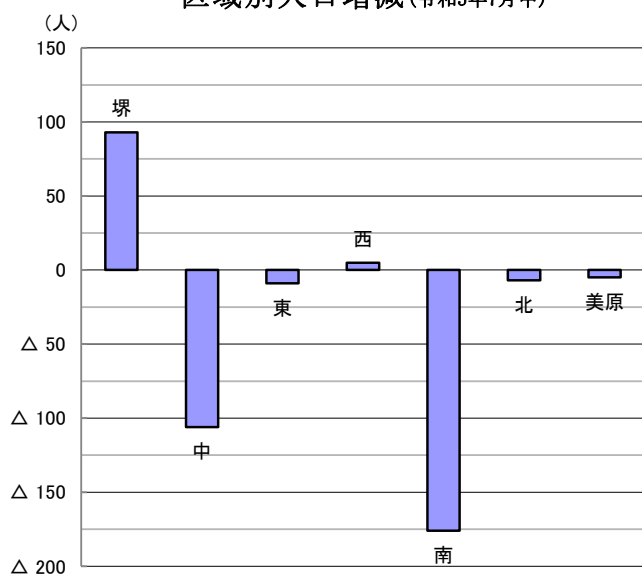
## 区域別人口増減

令和5年7月中（単位：人）

区 域	人 増 減 口 数	自然動態			社会動態		
		増減数	出生	死亡	増減数	転入	転出
全 市	△ 205	△ 321	453	774	116	2,800	2,684
堺 区	93	△ 40	90	130	133	764	631
中 区	△ 106	△ 57	60	117	△ 49	321	370
東 区	△ 9	△ 32	50	82	23	265	242
西 区	5	△ 52	77	129	57	448	391
南 区	△ 176	△ 99	36	135	△ 77	278	355
北 区	△ 7	△ 13	119	132	6	594	588
美 原 区	△ 5	△ 28	21	49	23	130	107

（備考） 住民基本台帳人口（外国人住民を含む）。転入及び転出には職権処理などを含む。

区域別人口増減（令和5年7月中）



政令市人口比較（推計人口）

令和5年7月1日現在

都市名	人 口 (人)
横 浜 市	3,773,602
大 阪 市	2,766,863
名 古 屋 市	2,325,682
札 幌 市	1,971,546
福 岡 市	1,639,832
川 崎 市	1,544,893
神 戸 市	1,502,296
京 都 市	1,444,645
さいたま市	1,343,939
広 島 市	1,186,894
仙 台 市	1,097,935
千 葉 市	979,281
北 九 州 市	917,779
堺 市	812,868
浜 松 市	780,282
新 潟 市	773,680
熊 本 市	737,049
相 模 原 市	725,386
岡 山 市	716,128
静 岡 市	678,657

## 《住民基本台帳人口（外国人住民を含む）》

### 区 域 別 人 口

令和5年7月末現在

区 域	人 口 (人)			世 帯 数 (世 帯)
	総 数	男	女	
全 市	818,856	392,041	426,815	401,775
堺 区	147,330	72,445	74,885	80,532
中 区	119,634	57,953	61,681	56,753
東 区	85,928	40,940	44,988	40,557
西 区	135,808	65,452	70,356	64,937
南 区	135,129	62,670	72,459	64,739
北 区	157,422	74,283	83,139	76,838
美 原 区	37,605	18,298	19,307	17,419

# 堺の人口

令和5年8月1日現在

(推計人口)

人口総数	812,663	人
男	386,424	人
女	426,239	人
世帯数	371,789	世帯
面積	149.83	km <sup>2</sup>
人口密度	5,424	人/km <sup>2</sup>

政策企画部調査統計担当