

令和5年6月号

NO. 4 8 4

堺の人口

堺市政策企画部調査統計担当

TEL 072-228-7450 (直通)
<https://www.city.sakai.lg.jp/>

《推計人口》

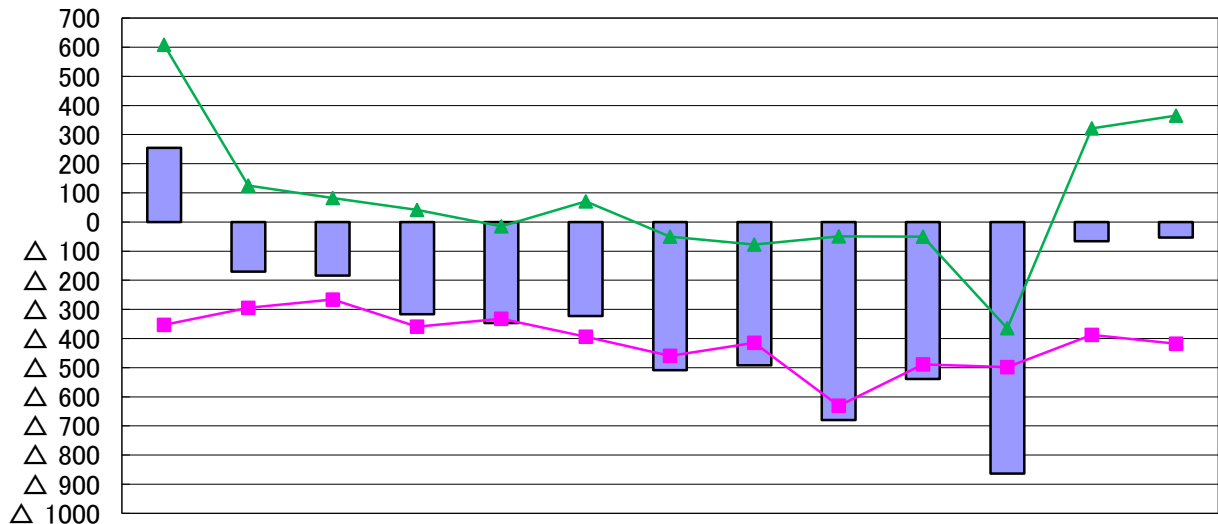
令和5年6月1日現在の堺市の人口は813,034人で、世帯数は371,314世帯である。
 前月に比べ、人口は53人減少、世帯数は337世帯増加している。

区 域	人 口 (人)			世 帯 数 (世帯)	人 口 密 度 (人 / k m ²)	面 積 (km ²)
	総 数	男	女			
全 市	813,034	386,588	426,446	371,314	5,426	149.83
堺 区	149,191	73,894	75,297	76,027	6,306	23.66
中 区	118,706	56,669	62,037	51,026	6,639	17.88
東 区	84,465	40,062	44,403	37,528	8,052	10.49
西 区	133,303	63,456	69,847	58,917	4,658	28.62
南 区	132,720	61,091	71,629	58,936	3,286	40.39
北 区	157,820	73,719	84,101	73,720	10,117	15.60
美 原 区	36,829	17,697	19,132	15,160	2,790	13.20

(注) 面積は国土地理院の公表による。

人口増減数(直近1年)

単位(人)



	R04.5月	R04.6月	R04.7月	R04.8月	R04.9月	R04.10月	R04.11月	R04.12月	R05.1月	R05.2月	R05.3月	R05.4月	R05.5月
人口増減	255	△ 170	△ 184	△ 317	△ 347	△ 323	△ 509	△ 492	△ 680	△ 539	△ 863	△ 66	△ 53
自然増減	△ 353	△ 295	△ 266	△ 359	△ 332	△ 394	△ 459	△ 415	△ 631	△ 489	△ 498	△ 387	△ 418
社会増減	608	125	82	42	△ 15	71	△ 50	△ 77	△ 49	△ 50	△ 365	321	365

◎推計人口

国勢調査結果を基礎とし、住民基本台帳人口(外国人住民を含む)の増減に基づき各月1日現在で算出。

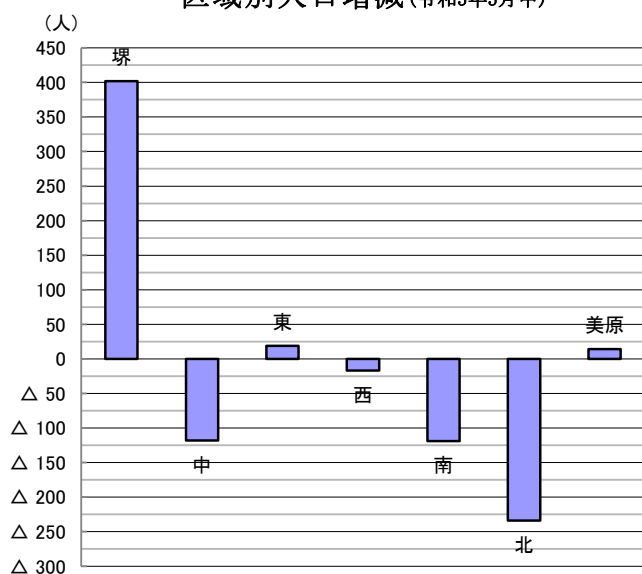
区域別人口増減

令和5年5月中（単位：人）

区 域	人 増 減 口 数	自然動態			社会動態		
		増減数	出生	死亡	増減数	転入	転出
全 市	△ 53	△ 418	402	820	365	3,498	3,133
堺 区	402	△ 82	78	160	484	1,149	665
中 区	△ 118	△ 58	50	108	△ 60	392	452
東 区	19	△ 46	48	94	65	335	270
西 区	△ 17	△ 48	71	119	31	500	469
南 区	△ 119	△ 90	45	135	△ 29	366	395
北 区	△ 234	△ 82	86	168	△ 152	596	748
美原区	14	△ 12	24	36	26	160	134

（備考） 住民基本台帳人口（外国人住民を含む）。転入及び転出には職権処理などを含む。

区域別人口増減（令和5年5月中）



政令市人口比較（推計人口）

令和5年5月1日現在

都市名	人 口 (人)
横浜市	3,774,180
大阪市	2,764,876
名古屋市	2,325,294
札幌市	1,971,454
福岡市	1,637,172
川崎市	1,543,765
神戸市	1,503,763
京都市	1,445,648
さいたま市	1,343,258
広島市	1,187,480
仙台市	1,097,804
千葉市	978,829
北九州市	918,479
堺市	813,087
浜松市	780,601
新潟市	774,413
熊本市	737,039
相模原市	725,475
岡山市	716,436
静岡市	679,058

《住民基本台帳人口（外国人住民を含む）》

区 域 別 人 口

令和5年5月末現在

区 域	人 口 (人)			世 帯 数 (世 帯)
	総 数	男	女	
全 市	819,227	392,205	427,022	401,300
堺 区	147,192	72,342	74,850	80,339
中 区	119,798	58,040	61,758	56,736
東 区	85,957	40,966	44,991	40,533
西 区	135,770	65,433	70,337	64,826
南 区	135,410	62,818	72,592	64,683
北 区	157,493	74,303	83,190	76,795
美原区	37,607	18,303	19,304	17,388

堺の人口

令和5年6月1日現在

(推計人口)

人口総数	813,034	人
男	386,588	人
女	426,446	人
世帯数	371,314	世帯
面積	149.83	km ²
人口密度	5,426	人/km ²

政策企画部調査統計担当