

東区の医院・診療所リスト

下記リストは令和4年6月1日現在で堺市に届け出のあった医療機関の情報を基に作成しています。

▶P83の地図をあわせてご覧ください(番号を地図に表記しています)。

番号	医療機関名	所在地	電話番号
病院			
1	社会医療法人頌徳会日野病院	北野田626	235-0090
2	医療法人紀陽会田仲北野田病院	北野田707	235-1055
診療所			
3	松野泌尿器科クリニック	大美野8-19	289-1188
4	医療法人松本クリニック	大美野10-16	235-3335
5	医療法人和昇会阪本クリニック	大美野22-4	235-0018
6	ながれだ皮膚科	大美野33-11	237-7509
7	医療法人まほろば会北田診療所	大美野94-2	237-0107
8	尾崎クリニック	大美野150-5	234-3001
9	医療法人森田医院	大美野159-22	237-0071
10	医療法人 齋育会ひがみ耳鼻咽喉科クリニック	北野田16-31	237-2021
11	医療法人爽風会ナカノ・花クリニク	北野田48-1 北野田第1ビル3F301	234-0879
12	医療法人たみの医院	北野田98	237-2275
13	医療法人太田医院	北野田114-6	236-6333
14	医療法人林小児科クリニック	北野田345-4	230-1555
15	医療法人久茂会西野クリニック	北野田455-3	234-1113
16	にしじまクリニック	北野田894-1	237-8858
17	岸本内科クリニック	北野田981-3	234-0777
18	医療法人今井はーとクリニック	北野田1077 アミナス北野田2F	235-4401
19	医療法人耳鼻咽喉科ありたクリニック	北野田1077 アミナス北野田2F	239-6676
20	医療法人ともつ内科クリニック	北野田1084 ベルビル北野田2F	230-1386
21	メリアクリニック	北野田1084 ベルビル北野田2F	234-1840
22	医療法人にしおか整形外科	北野田1084 ベルビル北野田2F	234-5011
23	医療法人清輝会くらだ眼科	北野田1084 ベルビル北野田2F	234-6746
24	医療法人村上小児科クリニック	北野田1084 ベルビル北野田2F	235-8880
25	さくらい皮膚科クリニック	北野田1084 ベルビル北野田2F	247-5647
26	飯田耳鼻咽喉科	草尾321-1	239-7722
27	医療法人薫風会西川クリニック	丈六160-1	239-1141
28	医療法人咲山眼科	白鷺町1丁2-11	252-2225
29	坂本産婦人科	白鷺町1丁3-7	257-3588
30	齋藤医院	白鷺町1丁3-12	252-3328
31	岡本内科	白鷺町3丁3-7	286-5893
32	医療法人矢吹クリニック	白鷺町3丁19-7 ビオス白鷺1F	288-3636
33	松本内科クリニック	高松122-15	289-6784
34	医療法人きしもと整形外科リハビリテーションクリニック	高松421-1	230-2585
35	寺山クリニック	西野440-4 ドゥウェルプレシャス1F	230-1201
36	医療法人葵阪会フラワーベルクリニック	西野461-1	239-5571
37	西松医院	西野461-2	230-5063

番号	医療機関名	所在地	電話番号
38	MEDICAL CLINIC 森本医院	西野461-6 松井ビル1F101	234-7755
39	西松眼科	西野461-2	230-5062
40	医療法人中村診療所	西野492-2	235-6676
41	宮崎医院	野尻町293-5	288-3939
42	山尾内科クリニック	野尻町525	285-0018
43	小野クリニック	日置荘西町1丁12-3	288-1616
44	医療法人孝瑛会西沢整形外科クリニック	日置荘西町1丁15-23	288-2001
45	医療法人文珠クリニック 文珠耳鼻咽喉科	日置荘西町1丁23-37 TOHOビルB棟1F	288-3033
46	医療法人朋昌会かやざわ眼科	日置荘西町1丁35-17	285-7800
47	武田眼科	日置荘西町1丁47-17	285-0806
48	医療法人梅山医院	日置荘西町1丁47-23	285-0256
49	かわた内科クリニック	日置荘西町1丁48-15	289-5221
50	松村内科クリニック	日置荘西町2丁4-21	286-6828
51	はつしば山本クリニック	日置荘西町2丁4-28	286-0888
52	日下小児科	日置荘西町2丁5-3	286-5315
53	北村医院	日置荘西町2丁15-2	285-0436
54	あまさきクリニック	日置荘西町2丁35-8 初芝コーポ1F	286-1819
55	医療法人永山リウマチ整形外科	日置荘西町4丁3-25	286-6772
56	脳本整形外科クリニック	日置荘西町4丁10-18 2F	285-7557
57	医療法人純生会畠山クリニック	日置荘西町4丁36-11	287-0114
58	医療法人藤森クリニック	日置荘西町6丁7-1	286-5088
59	医療法人秀峰会岡原診療所	日置荘原寺町43-1	286-6110
60	しんたに内科クリニック	日置荘原寺町190-9 ミアカーサ萩原天神101	288-3691
61	ヒロタ糖尿病クリニック	日置荘原寺町216-2	288-5800
62	医療法人新井内科クリニック	引野町3丁48-2	288-1011
63	北野田診療所	南野田127	236-3211
64	医療法人喜心会ひかりクリニック	南野田330-1	230-2270
65	ぼかぼかこころクリニック	南野田327-5	289-5678

東区の歯科医院リスト

下記リストは令和4年6月1日現在で堺市に届け出のあった医療機関の情報を基に作成しています。

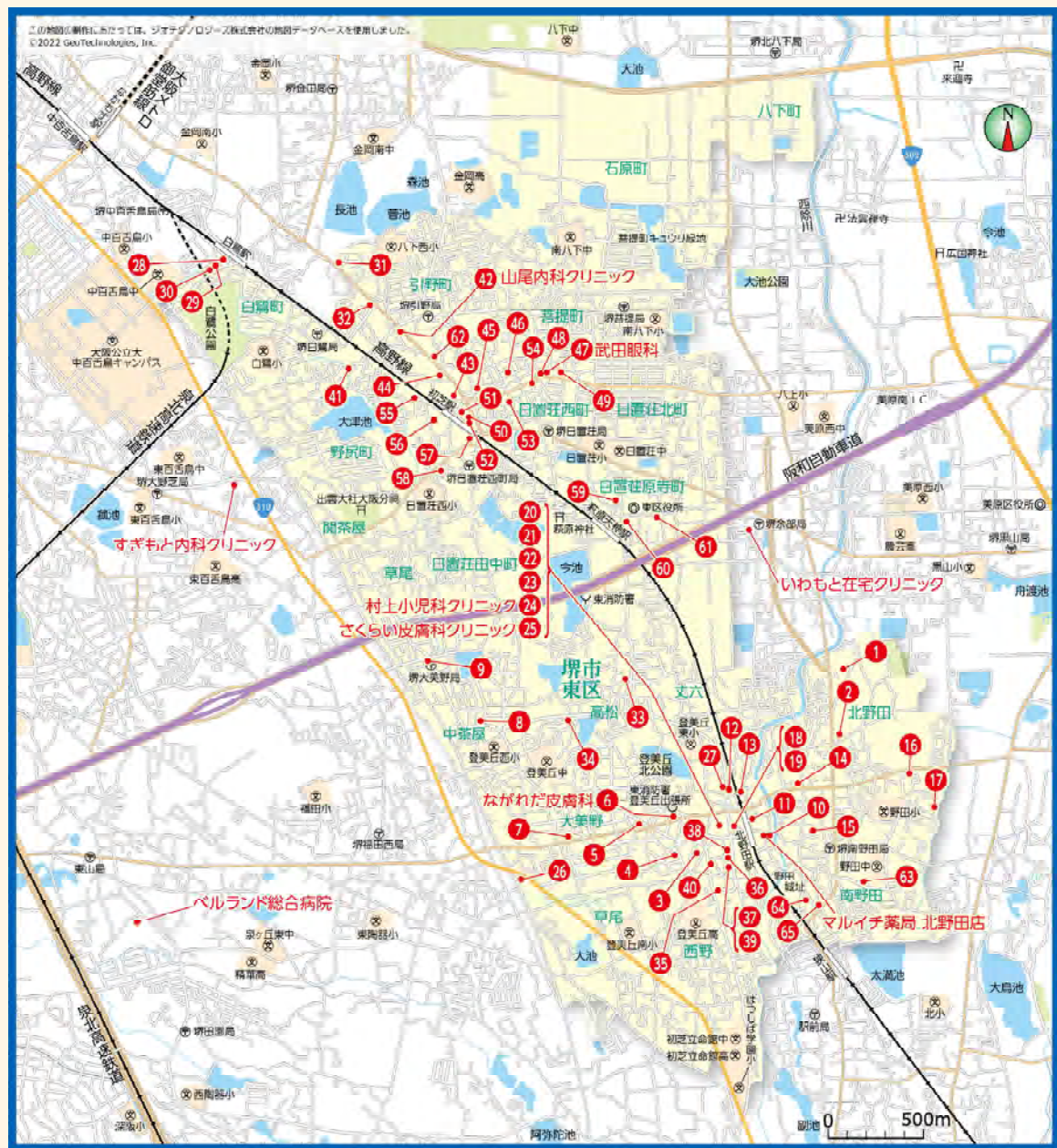
▶P85の地図をあわせてご覧ください(番号を地図に表記しています)。

番号	医療機関名	所在地	電話番号
66	坂口歯科医院	大美野8-12	235-6811
67	よしかわ歯科医院	大美野14-14	350-5434
68	関根歯科	大美野32-8	235-6275
69	瀬川歯科医院	大美野33-8	236-8250
70	池崎歯科	大美野73-4	234-1223
71	大島歯科	大美野96-5	234-3533
72	医療法人中政会中辻歯科医院	大美野134-82	235-1331
73	きたざわ歯科クリニック	北野田1-1 ヴェリテ北野田駅前プラチナム1F 101	349-6480
74	浜田歯科医院	北野田13-19	234-1357
75	藤田歯科医院	北野田115-14	235-2171
76	オトダ歯科クリニック	北野田176-16	235-5248
77	門田歯科医院	北野田454-9	236-6529
78	医療法人佳晴会きたのだ歯科	北野田514-2	239-0008
79	中島歯科医院	北野田1077 アミナス北野田2F	237-0032
80	遠藤歯科医院	北野田1084 ベルビル北野田2Fメディカルモール	234-6480
81	医療法人さくら会北川歯科	草尾5	235-7181
82	医療法人西川歯科	草尾329-1 グランドアーバー2F	236-4618
83	医療法人徳積会徳積会デンタルクリニック	草尾768-3	230-2355
84	西川歯科医院	丈六159-4	237-0055
85	医療法人ほてい矯正歯科クリニック	丈六174-6	237-3739
86	すみおか歯科クリニック	丈六183-18 ダイエー1F	236-0418
87	阿部歯科医院	丈六185-3	236-0067
88	まつき歯科医院	丈六214-4	235-8241
89	梅谷歯科医院	白鷺町1丁20-20	285-2888
90	ふくざわ歯科クリニック	白鷺町1丁21-9 片岡ビル1F	286-8811
91	植田歯科医院	白鷺町1丁21-12 泉州ビル2F	285-0962
92	やました歯科クリニック	関茶屋1-15	237-6480
93	河村歯科	高松204-4	239-2555
94	伊勢歯科医院	高松263-55	234-3040
95	医療法人吉田歯科クリニック	西野104-2	239-6474
96	ミント歯科	西野183-2	247-4618
97	たるい歯科医院	西野386	235-2134
98	きぬがわ歯科医院	西野445-1 ネオレジデンスサカタ1F A	234-8383
99	医療法人小田会おだデンタルクリニック	西野472-2 U・T・Yビル1F	239-1888
100	いくら歯科	日置荘北町3丁15-21	287-5233
101	阿部歯科医院	日置荘西町1丁21-14	285-0011
102	もりうち歯科	日置荘西町1丁22-35	285-6480
103	桜井デンタルクリニック	日置荘西町1丁52-21	288-2532
104	なかはし矯正歯科	日置荘西町2丁3-5	286-4182
105	中川歯科医院	日置荘西町2丁3-18	285-0708
106	にしい歯科	日置荘西町2丁5-3	286-2225
107	ナカノ初芝歯科クリニック	日置荘西町2丁8-2	285-1181
108	カスヤ歯科医院	日置荘西町2丁21-8	285-7788
109	田守歯科医院	日置荘西町2丁22-10	285-0704
110	太原歯科診療所	日置荘西町3丁38-6	287-6048

番号	医療機関名	所在地	電話番号
111	医療法人健和会初芝アキ歯科クリニック	日置荘西町4丁5-10 サンライズ初芝201	287-5558
112	ほしの歯科	日置荘西町4丁36-4	285-1858
113	のさか歯科クリニック	日置荘西町5丁1-3	286-5555
114	医療法人一心会ひきしょう歯科クリニック	日置荘西町6丁2-22 初芝レックスマンション1F	349-4444
115	医療法人慶歯会松下歯科医院	日置荘西町7丁12-13	285-4182
116	いまの歯科診療所	日置荘原寺町26-13 第2陽明ハウス1F	285-1188
117	小瀬歯科医院	日置荘原寺町104-3	285-3888
118	鶴田歯科医院	日置荘原寺町185-58 カサデル・ソーレ1F	287-6480
119	田口歯科	引野町2丁109-5	286-0068
120	さわだ歯科	引野町3丁1 初芝グリーンハイツ102	286-8241
121	西山歯科クリニック	菩提町4丁49-9	286-0418
122	山本歯科医院	菩提町4丁133	287-0808
123	医療法人喜心会ひかりデンタルクリニック	南野田454-6	237-2700

医療機関マップ 〈病院・医院・薬局・薬店〉

▼地図中には、広告をご掲載いただいた施設名を表示しています。番号はP81の病院・診療所リストをあわせてご覧ください。



東区

ここは有料広告掲載ページです

Check!! 生活習慣病チェック

「生活習慣病」とは、生活習慣が発症や進行に大きく関係する慢性の病気。遺伝的になりやすい人もいますが、生活習慣を見直すことでかなり予防することができるのです。

自発的な改善を!

医師の指示などで強制的に生活を改善しようとしても、ストレスがたまって効果が薄いことがあります。ですから、自ら進んで健康習慣を身につけることが望ましいといえます。「下の表」で自分の健康習慣の数をチェックしてみましょう。数が多いほど生活習慣病発症のリスクが少なくなります。

- 1. 毎日朝食を食べている
- 2. 1日平均7~8時間は眠っている
- 3. 栄養バランスを考えて食事をしている
- 4. たばこは吸わない
- 5. 定期的に運動・スポーツをしている
- 6. 毎日そんなに多量の酒は飲んでいない
(日本酒1合以下かビール大瓶1本以下)
- 7. 労働は1日9時間以内にとどめている
- 8. 自覚的なストレスはそんなに多くない

守っている健康習慣の数が健康習慣指数
7~8:良好 5~6:中庸 0~4:不良



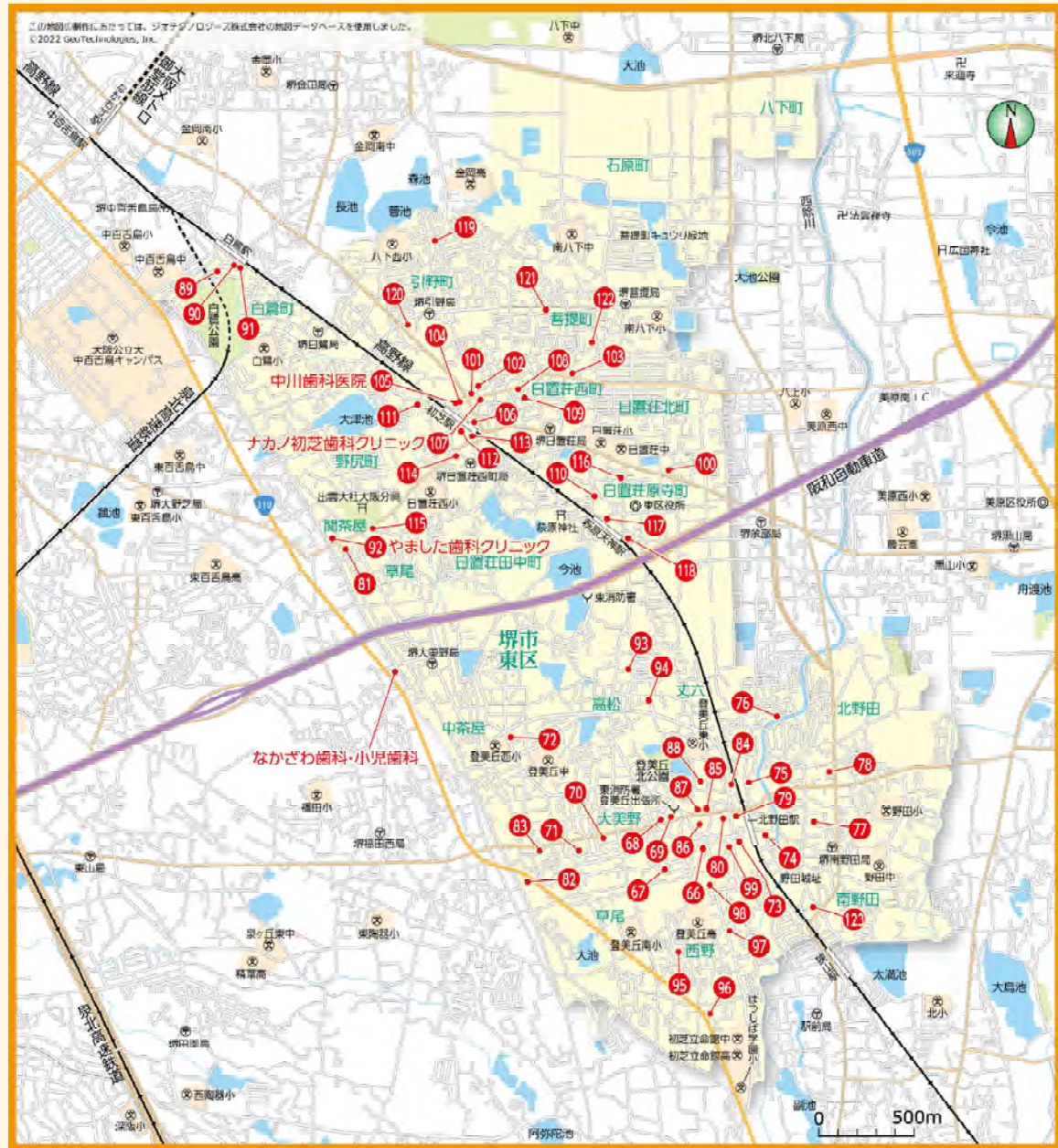
生活ガイド



生活ガイド

医療機関マップ 〈歯科医院〉

▼地図中には、広告をご掲載いただいた施設名を表示しています。番号はP82の病院・診療所リストをあわせてご覧ください。



東区

ここは有料広告掲載ページです



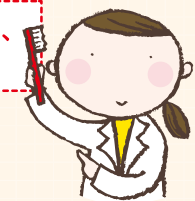
Check!!

しっかり
予防!

歯周病予防診断チェック

- 歯に歯垢がたまっていないか?
- 歯ぐきが赤く充血し、腫れていないか?
- 歯を磨いたときに出血しないか?
- 歯ぐきがむずがゆい感じがしないか?
- の中が嫌なにおい(口臭)がしないか?
- 食べ物がよく歯にはさまらないか?
- 水を飲むと歯や歯ぐきにしみないか?
- 朝起きたときに、□の中がねばついているか?
- 歯が少しぐらぐらしないか?
- 歯ぐきが腫れ、痛まないか?
- 硬いものが噛みにくくないか?
- 歯が長く見えるようになっていないか?

ひとつでも心当たりがある場合は、
早めに歯科検診を!



生活ガイド



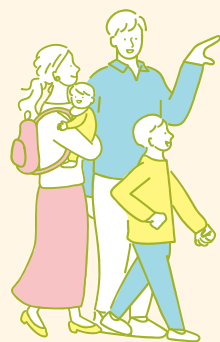
生活ガイド

暮らしマップ

東区

▼地図中には、広告をご掲載いただいた施設名を表示しています。

ここは有料広告掲載ページです



生活ガイド

愛車の健康法

日常点検や定期点検を習慣づけ、大切なクルマを長持ちさせましょう。
「ちょっと変だ」と早めに異変に気付くことで、多くのトラブルを回避することができます。
そのためのアドバイスを紹介します。

意外と気付きにくいワイパーの交換

雨の日になくってはならないワイパーですが、劣化してくると拭きムラができてたりびり(拭き跡)が残り、かえって視界が悪くなることも。日頃から点検し、できれば1年に1度交換しましょう。



エンジンオイルの交換は定期的

エンジンオイルは次第に汚れ、機能が低下します。交換時期はエンジンの状態や使用状況によって異なりますが、一般的に5,000~10,000km経過時(走行距離が少ない場合でも6ヶ月~1年ごと)とされています。オイルのグレードによって交換時期が定められているので、状況に合わせて、早めに交換しましょう。



排気ガスで健康チェックを

エンジンをかけたら排気ガスをチェックしましょう。無色のはずの排気ガスが黒ずんでいるなど、普段と異なる状態を発見したら早めに整備工場に相談しましょう。



タイヤ点検

タイヤは、唯一路面と接して重い車重を支えている、負担の大きなパーツです。ドライブに出かける前に、タイヤの寿命や溝の有無、空気圧などチェックしましょう。



ランプはこまめに点検を

車のランプ類はドライバーが状況を確認する他に、周りに対して意思表示を伝える役割もあります。安全に走行するために、日頃から故障しているランプが無い点検しましょう。



燃費チェックで健康診断

普段からガソリンを入れた時には燃費を調べて、燃費の変化に注意しましょう。燃費が悪くなったように感じたら点検しましょう。



エンジンの点検は耳でもできる

水温計などの計器でエンジンの異常を確認する事は出来ませんが、エンジンから普段と違う音がしないかどうかでも確認は出来ます。ガラガラ・キューキューというような音がしたらすぐに点検しましょう。



生活ガイド