

最新の市政情報は、ホームページやSNSでご覧になれます。

健康

体の衰えを見つけるため 健診や人間ドックの受診を

対象 後期高齢者医療制度の被保険者
期間 来年3月31日まで(年度中1回)

- ①無料の健康診査
- ②無料の歯科健康診査
歯や歯肉・口腔(こうくう)衛生のチェック
要申込 実施医療機関へ

- ③医療機関での歯科健診が難しい方への訪問健診
要申込 医療年金課へ

- ④人間ドック受診費用一部助成
助成額 上限2万6,000円
要申請 全額支払後、後期高齢者医療証、人間ドックの領収証、検査結果通知書一式、本人の口座情報が分かるものを持って区役所保険年金課へ

問 ①②④は区役所保険年金課(☎FAX区版1ページ)か府後期高齢者医療広域連合(☎06-4790-2031 FAX06-4790-2030)
③医療年金課(☎228-7375 FAX222-1452)

ギャンブル等依存症シンポジウム

トークショー、パネルディスカッション、講演を行います。

出演 精神科医・入来晃久さん、声優・狩野翔さんと笠間淳さん、俳優・三原羽衣さん他

日時 5月19日(日)13時30分～15時30分

場所 阪急うめだホール(大阪市北区角田町)

要申込 先着順
詳しくは市HP(QRコード)参照

問 精神保健課(☎228-7062 FAX228-7943)

5月31日は世界禁煙デー 肺の健康のことを学びませんか



COPD^(※)の講演と呼吸のトレーニング方法を説明します。

※慢性閉鎖性肺疾患…たばこの煙などの有害物質が原因で肺に炎症が起きる病気

日時 5月31日(金)14時30分～16時
場所 市役所

要申込 5月1日から先着順
詳しくは市HP(QRコード)参照

問 健康推進課(☎222-9936 FAX228-7943)

看護フェアを開催します

テーマ 看護の現場から届けたい、もしもの備え～元気に自分らしく生きるために～

アリオ鳳で開催します。子ども向けの医療従事者体験コーナーもあります。

日時 5月12日(日)11～15時

場所 アリオ鳳(西区鳳南町3丁目199-12)1階アリオコート

詳しくは堺市立総合医療センターHP(QRコード)参照

問 堺市立総合医療センター(☎272-1199 FAX272-9911)

健康アプリ「アスマイル」 60歳以上対象のキャンペーン

抽選で電子マネーなどが当たります。

内容	期間	プレゼント
アスマイルに新規登録	来年3月10日まで	1,000円相当の電子マネー(抽選)
アスマイル掲載のイベントに月1回以上3カ月間継続して参加	5月1日～来年3月10日	500円相当の電子マネー(抽選)
毎日の目標歩数を達成	5月15日～6月14日	達成ごとに電子マネーに交換できるポイント付与

詳しくは府HP(QRコード)参照

問 長寿支援課(☎228-8347 FAX228-8918)

堺サンドイッチキャンパス 連続講座の受講生募集



対象 65歳以上で全日参加できる方
期間 5～9月(全6回程度)

講座 ▷ボイストレーニング▷ハンドケア▷コーヒー▷防災教育インストラクター▷姿勢改善

有料 3,000円
要申込 5月20日まで
詳しくは申込フォーム(QRコード)参照

問 堺サンドイッチキャンパス(ウェルビーイング阪急阪神内)☎06-6676-8010 FAX06-6676-8005)

夜間HIV・梅毒検査

日時 5月15日(水)18時30分～20時
場所 サンスクエア堺(堺市駅前)
結果 5月22日(水)同時間同場所で

問 感染症対策課(☎222-9933 FAX222-9876)

生活習慣病の早期発見のために 特定健康診査を受けましょう



健康状態
チェックのために
毎年受診しましょう

健康推進課職員

対象 40～74歳の国民健康保険被保険者(国民健康保険以外の被保険者の方は、加入する健康保険組合で)

受診券 5月下旬に送付
届く前に必要な場合は、国民健康保険証を持って保健センターへ

問 健康推進課(☎222-9936 FAX228-7943)か保健センター(☎FAX区版1ページ)

福祉

認知症の家族を介護している方の さかい認知症介護教室

認知症の理解を深めたり介護者同士で交流したりします。

日時 5月25日(土)13時30分～15時
場所 堺市総合福祉会館(堺区南瓦町2-1)

要申込 申込フォーム(QRコード)か問へ
先着順

問 堺市社会福祉協議会 包括支援センター統括課(☎238-3636 FAX238-3639)

聴覚に障害のある方のための メールをご存じですか

聴覚障害者相談員の相談予約をメールでできます。利用方法など、詳しくは問へ

問 区役所地域福祉課(☎FAX区版1ページ)

聞こえない・聞こえにくい方の きこえのセミナー

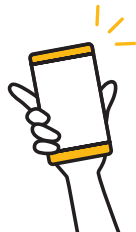
会話を文字に変換するスマホアプリを紹介します。

日時 5月25日(土)14～16時

場所 健康福祉プラザ(堺区旭ヶ丘中町4丁目3-1)

要申込 5月20日まで
詳しくは同プラザHP(QRコード)参照

問 同プラザ視覚・聴覚障害者センター(☎275-5024 FAX243-2222)



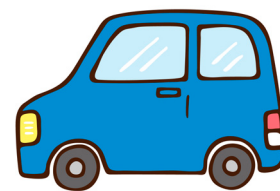
税金

市民税・府民税・森林環境税 特別徴収税額決定通知書を送付

5月下旬に給与所得者の税額決定通知書を特別徴収義務者(事業主)へ送付します。同通知書は、公営住宅の収入申告などに必要な「所得・課税証明書」の代わりに利用できる場合があります。

問 市民税課(☎0570-002-274 FAX251-5632)

軽自動車税(種別割)納税通知書を送付 車検に必要な方はご利用を



5月上旬に送付します。車検の際は添付の継続検査用納税証明書をご利用ください。

詳しくは市HP(QRコード)参照

問 通知書は法人諸税課 総務諸税係(☎0570-001-730 FAX251-5631) 証明書は納税課(☎FAX区版1ページ)

課税明細書で所有資産の確認を

5月に送付する納税通知書(土地・家屋)に同封しています。

詳しくは市HP(QRコード)参照

問 固定資産税課(☎FAX区版1ページ)

固定資産税・都市計画税第1期 軽自動車税(種別割)の納税

納期限 5月31日
納付方法 納付書か市HP(QRコード)参照

問 納税課(☎FAX区版1ページ)か 税務運営課収納係(☎228-3957 FAX228-7618)

固定資産の届け出・申告を

対象 家屋の新築・増築や取り壊し、用途変更を行った方

詳しくは市HP(QRコード)参照

問 固定資産税課(☎FAX区版1ページ)

