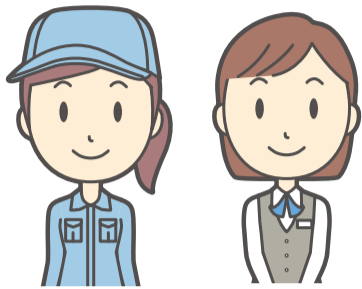


●最新情報は市HP(ホームページ)や問(問合せ先)へお問い合わせください。

企業・団体

女性従業員のための施設整備に必要な経費を一部補助



女性専用トイレや更衣室などの整備の必要経費を一部補助します。補助を受けるには一定の要件があります。申請前に相談が必要です。

補助 対象経費(最低5万円)の2分の1以内(最大50万円)

対象 市内で1年以上事業を営む従業員300人以下の事業者など

要申請 来年2月29日まで 要件など詳しくは、市HP(QRコード)参照



問 雇用推進課 (☎228-7404 FAX228-8816)

S-Cube内の交流拠点でオープニングイベント

学生起業家、スタートアップ、堺市長による対談と交流会を行います。

対象 新ビジネスや社会課題解決に興味のある方や学生など

日時 10月20日(金)15時30分~17時

場所 S-Cube(中百舌鳥駅前)

要申込 9月28日から先着順 詳しくは市HP(QRコード)参照



問 S-Cube (☎240-3775 FAX240-3662)

入札参加者の登録(定期申請)

令和6~8年度の市の物品調達や業務委託などの入札参加を希望する方は、市HPの電子登録システムで申請してください。現在登録している方も申請が必要です。

受付 10月1~31日(土・日曜日、祝日を除く)8~20時

詳しくは市HP(QRコード)参照



問 調達課 (☎228-7473 FAX228-7217)

行政と企業の協働・連携の取組募集

公民連携により行政課題を解決するための事業者などを募集します。

募集 10月31日まで 詳しくは市HP(QRコード)参照



問 政策企画部 公民連携担当 (☎228-0289 FAX222-9694)

求職

介護助手として働きませんか

身体介護以外の周辺業務を行う介護助手の説明会と合同就職説明会を行います。

対象 現在、介護業務に携わっていない方

日時 11月8日(水)

説明会=14~14時30分 合同就職説明会=14時30分~16時

場所 堺市産業振興センター(中百舌鳥駅前)

要申込 先着順 詳しくは府HP(QRコード)参照



問 申込については関西ぽど(☎072-827-0810) 事業については府福祉人材・法人指導課(☎06-6944-0286 FAX06-6944-1982)

女性の再就職支援プログラムを開催

対象 全日参加できる女性の方

内容 企業から求められる働き方やスキルを理解する7日間の集中講座 市内企業との交流会や職場見学、仕事体験

日程 11月2・7~10・15・16日 企業交流会は22日10~15時30分

場所 さかいJOBステーション(中百舌鳥駅前)

要申込 先着順 詳しくは市HP(QRコード)参照



問 同ステーション (☎0120-245108 FAX252-4605)

産前産後休暇・育児休業代替 任期付職員を募集

職種 社会福祉、保育教諭 期間 職員の産前産後休暇と育児休業中

試験日 12月9日(土) 要申込 10月2日~11月17日

詳しくは10月2日から市(区)役所市政情報センター(コーナー)などにある受験案内か市HP参照

問 人事課 (☎228-7907 FAX228-8823)

障害のある方の就職を支援

ハローワーク堺と堺商工会議所の共催で、最大12社が参加する障害者就職面接会を開催します。手話通訳があります。

日時 10月30・31日13~16時

場所 堺地方合同庁舎(堺区南瓦町2-29)

要申込 10月6日から先着順 申込方法など詳しくは問へ

問 ハローワーク堺 (☎238-8301<部門コード52#> FAX238-8311)



採用情報

令和5年9月14日時点の情報です。

【 】に雇用形態の表記のあるもの以外は会計年度任用職員として任用。

市の採用情報はこちら



募集職種	勤務地	問い合わせ先	
障害者相談支援担当	健康福祉プラザ	障害施策推進課 (☎280-2001 FAX228-8918)	市HP参照
乳幼児健康診査医師【登録制】	保健センター	子ども育成課 (☎228-7612 FAX228-8341)	
保育教諭(日中、朝夕、朝かた) 看護師 調理補助 管理栄養士	幼保連携型認定こども園	幼保運営課 (☎228-7231 FAX222-6997)	市HP参照
講師【臨時・非常勤】 養護助教諭【臨時】栄養士【臨時】 学校事務【臨時】	幼稚園、小・中学校、支援学校、高校	教職員人事課 (☎228-7438 FAX228-7890)	
特別支援教育支援員	幼稚園、小・中学校の支援学級、支援学校	支援教育課 (☎340-2323 FAX228-7421)	各施設HP参照
医療的ケア看護職員	小・中学校の支援学級、支援学校		
歯科衛生士 保健師、助産師、看護師	堺保健センター (☎238-0123 FAX227-1593)		各施設HP参照
社会福祉 主任ケアマネジャー 【いずれも非常勤】	堺市社会福祉協議会 (☎232-5420 FAX221-7409)		
事務【契約】	堺市就労支援協会 (☎244-3711 FAX244-3771)		各施設HP参照
保育士 児童指導員 理学療法士 【いずれもアルバイト】	堺市社会福祉事業団 児童発達支援センター 第1・第2もず園(☎279-0500 FAX270-2126) 第1・第2つぼみ園(☎299-2031 FAX299-2100)		
一般事務【契約】 外来クラーク【契約】 病棟クラーク【契約・代替】 看護助手【契約・パート】	堺市立総合医療センター (人事課☎274-3140 FAX272-9911)		各施設HP参照