

●申込方法など詳しくは、ご案内するHP(ホームページ)でご覧になるか、☎(問合せ先)へお問い合わせください。最新情報は市HPや☎へお問い合わせください。ご来場の際は、感染対策を徹底のうえお越しください。

子育て・教育

昨年4月1日～今年1月29日に
妊娠届出・出産された方へ

お早めに申請を
お願いします

子ども育成課職員

出産・子育て応援給付金の支給には申請が必要です。今年2月から申請を受け付けています。対象の方で申請がまだの場合は市HPから申請してください。

期限 5月31日

支給額 妊娠届を提出した方に5万円、出産した方に子ども1人あたり5万円

詳しくは市HP(QRコード)参照



問 子ども育成課 (☎228-7612 FAX228-8341)

小学校就学に向けた情報ページ
「わくわくスタート堺っ子」

対象 就学前の5歳児の保護者
主な掲載内容
▷家庭で大切にしたい7つのポイント
▷小学校での生活や学習内容
▷子育てや就学に関する相談窓口
詳しくは市HP(QRコード)参照



問 能力開発課 (☎270-8120 FAX270-8130)

児童発達支援センター(並行通園分)
10月入園の申込みを受け付け

対象 幼稚園や保育所に在籍し、対人関係や社会性に課題がある市内在住の3歳以上の未就学児

通園

▷第2もず園 (西区上野芝町2丁4-1)

▷第2つぼみ園 (南区城山台5丁1-4)

要申込 6月1～20日に☎へ

問 障害支援課 (☎228-7411 FAX228-8918)

助産師による育児ひろば

産前産後の親子の健康や赤ちゃんの成長について相談できます。

対象 市内在住の1歳6カ月ごろまでの子どもとその保護者(妊娠中の方も可)

5月20日(土) 13時30分～15時30分	さかいっこひろば
5月25日(木) 13時30分～15時30分	北保健センター
6月9日(金) 13時30分～15時30分	西保健センター
6月13日(火) 9時30分～11時30分	堺保健センター

※1組約30分

要申込 開催の3日前まで
詳しくは市HP(QRコード)参照



問 子ども育成課 (☎228-7612 FAX228-8341)

ひとり親家庭などの方 資格取得やキャリアアップを応援

講座を受講して、自立に向けてスキルアップしませんか。

内容 ①医薬品登録販売者試験対策講座
②介護福祉士実務者研修
③介護職員初任者研修

日程 ①7月1日～8月12日
②8月2日～11月29日
③9月21日～来年2月8日

場所 ①タイムアカデミー堺校(堺区中瓦町1丁1-21)
②③ニチイ学館堺東校(堺区南花田口町2丁3-20)

対象 ▷市内在住のひとり親家庭など
▷全日程受講でき、研修修了後に就労できる方

要申込 ①5月15～31日
②6月1～15日
③8月1～15日。選考

①③は託児あり(1日500円)

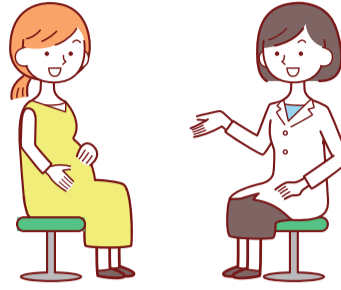
詳しくは市HP(QRコード)参照



問 堺市母子家庭等就業・自立支援センター (☎224-7766 FAX224-7773)



妊娠が分かったら 妊婦健康診査の受診を



医療機関などで受診できる妊婦健康診査受診票を母子健康手帳と一緒にお渡ししています。安心して出産できるように健診を必ず受けましょう。(多胎児を妊娠されている方は受診票5回分を追加でお渡しします。)詳しくは市HP参照

問 子ども育成課 (☎228-7612 FAX228-8341)か保健センター (☎FAX区版1ページ)

教科書展示会

来年度使用予定の教科書を次のとおり展示します。

▷小・中学校、高校用
日時 6月20日～7月14日(月・土・日曜日を除く)10～17時
場所 ソフィア・堺(中区深井清水町1426)教育情報室

▷小・中学校用
日時 6月20日～7月14日(月曜日を除く)10～20時(土・日曜日は18時まで)
場所 中図書館(ソフィア・堺内)

問 能力開発課 (☎270-8120 FAX270-8130)

保険・年金

一部負担金減免制度 こんなときは相談を

国民健康保険の世帯主が、災害や失業などで、医療費の一部負担金の支払いが困難になった場合、一定期間、免除や徴収猶予を受けられることがあります。収入や預貯金の確認が必要です。

問 区役所保険年金課 (☎FAX区版1ページ)

国民年金 届け出を忘れずに

区役所保険年金課へ届け出
▷20～59歳の厚生年金保険加入者(第2号被保険者)が60歳になる前に会社を退職したとき
▷厚生年金保険加入者に扶養されている59歳以下の配偶者(第3号被保険者)が扶養されなくなったとき(年収が130万円以上に増えたなど)
▷59歳以下の第3号被保険者の配偶者が退職したとき、もしくは配偶者が65歳に到達し、老齢基礎年金の受給資格を満たすとき

勤務先へ届け出
▷国民年金加入者(第1号被保険者)が就職して厚生年金保険に加入したとき
▷20～59歳で厚生年金保険に加入している配偶者に扶養されるようになったとき

問 区役所保険年金課 (☎FAX区版1ページ)か堺東年金事務所 (☎238-5101)

未加入や未納の期間がある方 国民年金に任意で加入できます

老齢基礎年金の受給資格を満たしていない・満額受給できない場合は、60歳以降も国民年金に加入できます(厚生年金保険の加入者を除く)。ただし、加入は申し出のあった月からとなり、さかのぼっての加入はできません。希望する方は、基礎年金番号通知書か年金手帳、通帳、通帳の届出印を持参のうえ、区役所保険年金課でお手続きください。

問 区役所保険年金課 (☎FAX区版1ページ)か堺東年金事務所 (☎238-5101)

国民健康保険脱退後も加入期間に応じた保険料納付が必要です

脱退後も、加入期間中の保険料が未納の場合、納付が必要です。通知が届いたら、内容を確認のうえお支払いください。

問 区役所保険年金課 (☎FAX区版1ページ)

診療科	施設名	受付時間
小児科 (中学生以下)	堺市こども急病診療センター (西区家原寺町1丁1-2) ☎272-0909 FAX272-5959	▶月～金曜日 20:30～翌日4:30 ▶土曜日 17:30～翌日4:30 ▶日曜日・祝休日 9:30～11:30 12:45～16:30 17:30～翌日4:30
内科 (中学生以下は堺市こども急病診療センターへ)	堺市泉北急病診療センター (南区竹城台1丁8-1) ☎292-0099 FAX292-0629	▶土曜日 17:30～20:30 ▶日曜日・祝休日 9:30～11:30 12:45～16:30 17:30～20:30
歯科	堺市口腔保健センター (堺区大仙中町18-3) ※受診前に必ずお電話を ☎243-0099 FAX243-3088	▶土曜日 17:30～20:30 ▶日曜日・祝休日 9:30～11:30 12:45～16:30

▶けがややけどなどの診療はできません ▶健康保険証や医療証をお持ちください
▶市内の救急病院は、市ホームページかくらしのガイドブック参照

病院に行くべきか迷った時は いずれも年中無休		
救急車を呼ぶか迷ったら 救急安心センターおおさか #7119 携帯電話・プッシュ回線 ☎06-6582-7119	夜間の子どもの急病時は 小児救急電話相談 #8000 携帯電話・NTTプッシュ回線 ☎06-6765-3650 19:00～翌日8:00	たばこや医薬品の急性中毒は 中毒110番 ☎072-727-2499
症状の緊急性を確認できる 全国版救急受診ガイド 	どの病院に行くか迷ったら 府救急医療情報センター ☎06-6693-1199	診療中の病院を探すには 府医療機関情報システム
予約制の歯科診療 一般の歯科診療所では受診困難な方が対象		
障害者歯科診療所 ☎243-1904 FAX 243-3088	▶火・木曜日 13:30～16:00	
重度障害者歯科診療所 ☎243-4488 FAX 243-8502	▶月～金曜日 9:00～12:00、13:00～16:00	
在宅等訪問歯科診療 在宅歯科ケアステーション 狭山美原歯科医師会事務局 ☎243-1902 FAX 243-3088 ☎072-368-6650 FAX 072-368-6657	▶月～金曜日 10:00～12:00、13:00～16:00 ▶月・水・金曜日 10:00～14:00	