



# すべての道は堺に通ず

## 3月25日[土]・26日[日]

### 堺の五街道ゆかりのスポットを無料バスで巡ろう！

日本最古の官道・竹内街道をはじめ五つの街道が交わるなど、古くから畿内の交通の要であった堺。市内各地の史跡や文化財のほか、桜の名所を無料周遊バスで巡り、堺の街道の魅力を紐といてみませんか。

問 堺観光コンベンション協会(☎233-5258 FAX233-8448)



詳しくはこちら

## 起点 ▶ 01 さかい利晶の杜

### 講演会

「すべての道は堺に通ず～五つの街道と堺～」

堺市学芸員 白神典之【写真】が五街道それぞれの特色を説明します。

25日(土)11～12時  
直接会場へ。先着順。



### 注染手ぬぐい染め体験

自分で染めた手ぬぐいは持ち帰れます。有料。要予約。



### 手形アート「晶子桜を作ろう！」

堺ブランド桜「与謝野晶子」を題材にした手形アートを25日に制作。26日にさかい利晶の杜に展示。



紀州・熊野・竹内街道コース

長尾・西高野街道コース

9ページをご覧ください



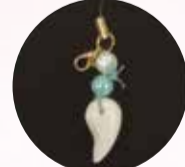
### 呈茶と和菓子でひとやすみ

堺市茶室「伸庵」にて呈茶を実施します。有料。呈茶利用者には「御財印」を配布します。



### 堺市博物館「勾玉造り体験」

オリジナルの勾玉造りの体験学習会です。要予約。



### 06 紀州・熊野街道ウォーキング(26日)

紀州街道と熊野街道を横断するウォーキングツアー。日本最古の戒宮「石津神社」、「石津太神社【写真】」などの史跡の解説が聞けるほか、街道沿いの石塔や桜スポットを見ながら歩きます。要予約。



### 10 西高野街道ウォーキング ～「やまつ辻田」(25日)

出雲大社大阪分祠からスタート。陸奥賢さんによる街道沿いの史跡の解説のほか、「やまつ辻田」で、「堺鷹の爪」を使用したオリジナル七味の調合を見学後、試食・持ち帰れます。有料。要予約。



やまつ辻田・辻田浩之さん→

### 同時開催 世界遺産・百舌鳥古墳群特別公開 古墳に登ろう！

普段は入ることができない古墳に登れるほか、学芸員の解説や出土品実物を間近で見ることができます。

日時 3月26日(日)10～16時15分  
場所 グワショウ坊古墳【左写真】、旗塚古墳【右写真】(いずれも大仙公園内)

要申込 3月1～15日。抽選。

問 世界遺産課(☎228-7014 FAX228-7251)



詳しくはこちら