

- 申込方法など詳しくは、ご案内するHP(ホームページ)でご覧になるか、☎(問合せ先)へお問い合わせください。
- ご来場の際は、感染対策を徹底のうえお越しください。

くらし

マイナンバーカードを申請して ポムポムプリンノベルティをゲット!



1月から表の場所でマイナンバーカードを申請された方には、ポムポムプリンのノベルティ【写真】を1つプレゼント(なくなり次第終了)します。

マイナンバーカードを作ろう

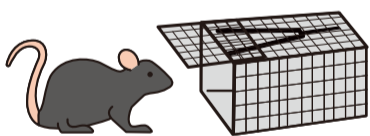
要申込 いずれも予約制
持物 本人確認書類2点(運転免許証と健康保険証など)と通知カード(ない場合は写真付きの本人確認書類が必要)

堺市マイナンバーカード 普及促進センター	
堺タカシマヤ9階	月～土曜日9時30分～17時30分(木曜日は19時30分まで)
出張申請受付	
泉ヶ丘センタービル	1月27～29日 10～16時45分
アリオ鳳	2月10～12日 10～16時45分



問 堺市マイナンバーカード普及促進センター
(☎072-600-0181 FAX275-5766)

ネズミに要チュー意! ネズミのこと相談できます



ネズミは感染症の病原体や食中毒細菌などを媒介したり、家屋などに被害を与えたりします。市では、捕獲かごの貸し出しや駆除方法などの相談を行っています。

問 生活衛生センター
(☎291-6464 FAX291-6465)

『ゴルゴ13』とコラボ ごみ減量電子版リーフレット

市では、「堺・ごみ減量4R大作戦」を実践するため、『ゴルゴ13』とコラボして電子版リーフレットを作成しました。



©さいとう・たかを/さいとう・プロダクション

▷4R(リフューズ=断る・リデュース=減量する・リユース=繰り返し使う・リサイクル=再資源化する)が分かる

▷4Rを生活に取り入れるポイントを学べる

▷お出かけ前や買い物時の行動ごとに、ごみ削減量の目安を示し、毎日の生活で減量達成状況を確認できる

詳しくは市HP(QRコード)参照



問 環境事業管理課
(☎228-7478 FAX229-4454)

野良猫への無責任な餌やりはやめましょう



野良猫に餌を与えると猫が増え、近隣の生活環境が悪化し、次のようなトラブルにつながります。

▷餌の放置で虫やカラスが集まり不衛生になる

▷ふん尿や繁殖期の鳴き声により、近隣の迷惑になる

餌を与える場合は不妊手術やふん尿の始末、食べ残しの片付けなど責任を持って行い、近隣の理解を得られるようにしましょう。

市では、野良猫の駆除・引取は行っていません。飼い主のいない猫を増やさないためにも、終生屋内飼育に努めましょう。

問 動物指導センター
(☎228-0168 FAX228-8156)

通学定期運賃の補助 申請期限は1月末まで

現在申請できるのは、令和3年4月1日～4年3月31日の利用分のみです。

補助 泉北高速鉄道と南海電鉄を乗り継ぐ通学定期運賃の一部

補助額 1日あたり48円(小児運賃は半額)

対象 市に住民登録がある25歳以下(令和4年3月末時点)の方(生活保護世帯で通学定期運賃の受給者を除く)

注意 定期券のコピーや利用証明印がない場合、鉄道会社へ購入履歴の開示手続きを行ってください(購入月から13カ月間開示可能)

年度をまたがる定期券の補助の申請方法など、詳しくは市HP参照

問 交通政策担当
(☎228-3956 FAX228-8468)

献血にご協力を 1月の会場

堺東献血ルーム	木・第3日曜日を除く 毎日(要予約)
出雲大社 大阪分祠	2日
イオンモール 堺鉄砲町※	7～9日
堺市消防局	11日
堺市上下水道局	12日
北条病院	13日
アリオ鳳	18日
北区役所	19日
アリオ鳳※	21・22日
イオンモール 堺北花田	21・30日
清恵会病院	26日
スーパービバモール 美原南インター店	28日

※は骨髄バンクドナー登録会を同時実施

問 大阪府赤十字血液センター
(☎0120-326759)か
市民協働課
(☎228-7405 FAX228-0371)か
保健医療課
(☎228-7582 FAX222-1406)

マイナンバーカード 日曜日でも受け取れます

日時 1月29日(日)9～12時
場所 区役所市民課
持物 交付通知書・通知カード・本人確認書類

問 区役所市民課
(☎FAX区版1ページ)

ネット通販 そのサイト 信用できる?

相談事例

スマホのSNS広告に安いワンピースがあったのでネット通販で注文した。クレジット払いを選択したがエラーになり、仕方なく指定の口座に代金を振り込んだが商品が届かない。販売会社に連絡をとろうとしたが、サイトが無くなっている。

アドバイス

このような事例は、偽サイトである可能性が高く、振込後に連絡がつかなくなり、お金を取り戻すことは困難になります。実在するサイトを巧妙に模倣した偽サイトもありますので、次のような場合は注意が必要です。

- ▷振込先の口座名義が個人名
- ▷他のサイトより著しく安い
- ▷不自然な日本語が多い

ネット通販を含む通信販売の注意点

▷クーリング・オフは適用されず、販売会社が定める返品特約に従うことになるため、特約事項や販売会社の名前、住所はよく確認する

▷連絡の取れる電話番号や連絡先、返品・返金規定などの記載がないサイトでは購入しない

▷詐欺サイトの被害にあった場合は、振込先の金融機関やクレジットカード会社に連絡する

困ったことがあれば早めにご相談ください。

問 消費生活センター
(☎221-7146 FAX221-2796)

災害ボランティア 事前登録しませんか

被災された方へボランティアの力をスムーズに届けられるよう災害ボランティアの事前登録を受け付けています。

災害発生時にボランティア募集の連絡と、関連情報を届けます。

期間 登録日から3月31日まで

詳しくは堺市社会福祉協議会HP(QRコード)「災害ボランティアセンター」参照

問 同協議会
(☎232-5420 FAX221-7409)

