

# 高校生を応援！ 奨学金の申請受け付け



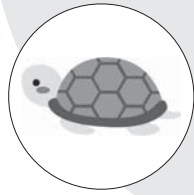
経済的な理由により、高校などの修学にお困りの方に、年額3万2000円の奨学金を給付します。所得や世帯状況を審査のうえ、困窮度の高い世帯を優先。

次の全てに該当する方が対象。

▽7月1日時点で、市内の居住先から通学している高校、中等教育学校(後期課程)、高等専門学校、専修学校(修学年限が2年以上

## さかいっこ

### ちびっこガメ



登美丘西小学校  
2年

しずか しおり  
静 菜里

(イラストはイメージです)

「あぶない」  
車にひかれそうになっていたのは、ちびっこガメだれが、すてたのかな

かわいそうだな  
いえ、かうことにした  
ごはんを見ると、くびをのぼす  
のんびり、日なたぼっこ  
なにをしても、とつてもかわい  
いずっと、いっしょにいようね

※この作文は1年生のときに書かれたものです。

●新型コロナウイルス感染症の拡大防止のため、イベントは中止・延期となる場合があります。詳しくは市へ



## 児童手当の現況届 郵送提出のご協力を

6月初旬に、児童手当を受けている方へ現況届を送付します。新型コロナウイルス

ル感染症拡大防止のため、同封の封筒で郵送により提出してください。

現況届は引き続き手当が支給できるか審査するための届け出です。提出がなかったり、遅れたりすると、今後の手当が支給されないことや遅れることがあります。

▽区役所子育て支援課(☎028-761-2222)へお問い合わせください。

の高等課程のみ)の1年生(今年度入学者)か、支援学校の高等部(専攻科を除く)1~3年生。

▽令和2年中の保護者など(親権者全員)の所得がおおむね次の基準額以下の方(世帯構成員の年齢により異なります)。基準額は2人世帯が207万円、3人世帯が248万円、4人世帯が268万円、5人世帯が308万円、6人世帯が344万円。所得を申告していない方は申告を済ませてください。

ただし、府が実施する「奨学のための給付金(前倒し給付、家計急変を含む)」を受給できる方(生活保護(生業扶助)受給世帯、府・市民税所得割額の合算額が非課税世帯)を除く。

詳しくは市ホームページ(2次元コード)参照。

▽電子申請システムが市ホームページにある申請書

ームページにある申請書を郵送で学務課(〒500-0007 堺区南瓦町3-1)へ。または、生徒本人名義の普通預金口座が分かるものと印鑑を持って区役所の企画総務課(南区役所は区政企画室)へ。

受付期間は7月1~12日(郵送は消印有効。直接の場合は9~17時15分受け付け、土・日曜日を除く)。

選考480人。給付の可否は11月に郵送でお知らせします。

新型コロナウイルス感染症拡大防止のため、電子申請にご協力ください。

学務課(☎28-7485 FAX 28-7256)

学校、高校用。6月15日(7月7日)土・日曜日を除く(9時30分~17時)

▽中国書館(ソフィア・堺内) 小・中学校用。6月15日(7月6日)月曜日を除く(10~20時)土・日曜日は18時)

▽教育センター(☎28-8120 FAX 28-8130)

「明るくきれいな選挙」をテーマにポスターを描いてみませんか。

小・中・支援学校、高校に通う市内に在学の子供・生徒が対象。

募集内容は、市役所市政情報センター、区役所市政情報コーナーか市ホームページにある募集要項参照。

受付期間は9月10日(必着)まで。

▽選挙管理委員会事務局(☎28-7876 FAX 28-7883)

次催しを行います。いずれも無料。直接会場へ。

▽里親制度パネル展

▽6月1~14日 南区役所

▽7月1~15日 美原区役所

最終日の14時から三相談あり。

▽短期養育里親説明会

▽6月8日(火) 14~16時 中区役所地下1階会議室

▽7月24日(土) 10~12時 市役所地下1階会議室

▽子ども家庭課(☎28-7331 FAX 28-8341)

## 子どもたちの

## 里親になりませんか

短期間からでもご協力いただける里親制度があります！



子ども家庭課職員



ある申込書で。選考15人。

▽同センター(☎24-7766 FAX 24-7773)か

▽子ども家庭課(☎28-7331 FAX 28-8341)

不妊症・不育症で悩まれる方の交流会

不妊症・不育症で悩むを抱える方同士で交流しませんか。ピアカウンセラーと助産師がアドバイザーとして参加します。

6月24日(木) 14時30分~16時30分、市役所。無料。当日、不妊症・不育症の個別相談も行います(9ページ)今月の相談に参照。

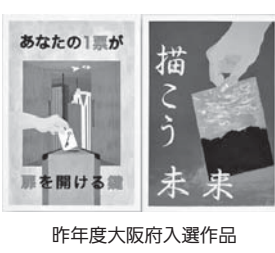
▽電話かFAXで郵便番号・住所、氏名、「不妊症・不育症交流会」を、6月23日まで子ども育成課(☎28-7612 FAX 28-8341)へ。先着10人。

## ひとり親家庭の母や父に 就労支援講習会

介護福祉士実務者研修講座を行います。市内在住のひとり親家庭の母や父、寡婦で、全日程受講でき、資格取得後に就労可能な方が対象。無料。ひとり親家庭の証明などが必要。

8月6日(土)11月26日、三共堺東ビル(堺東駅前)で。

▽6月1~15日(消印有効)に直接か郵送、FAXで市ホームページか堺市母子家庭等就業・自立支援センター、区役所子育て支援課に



昨年度大阪府入選作品

## 助産師による育児ひろば

妊娠中から産後の母親と赤ちゃんの健康や発育についての相談やアドバイスなどを無料で行います。

▽南保健センター 6月1



詳しくは市へ