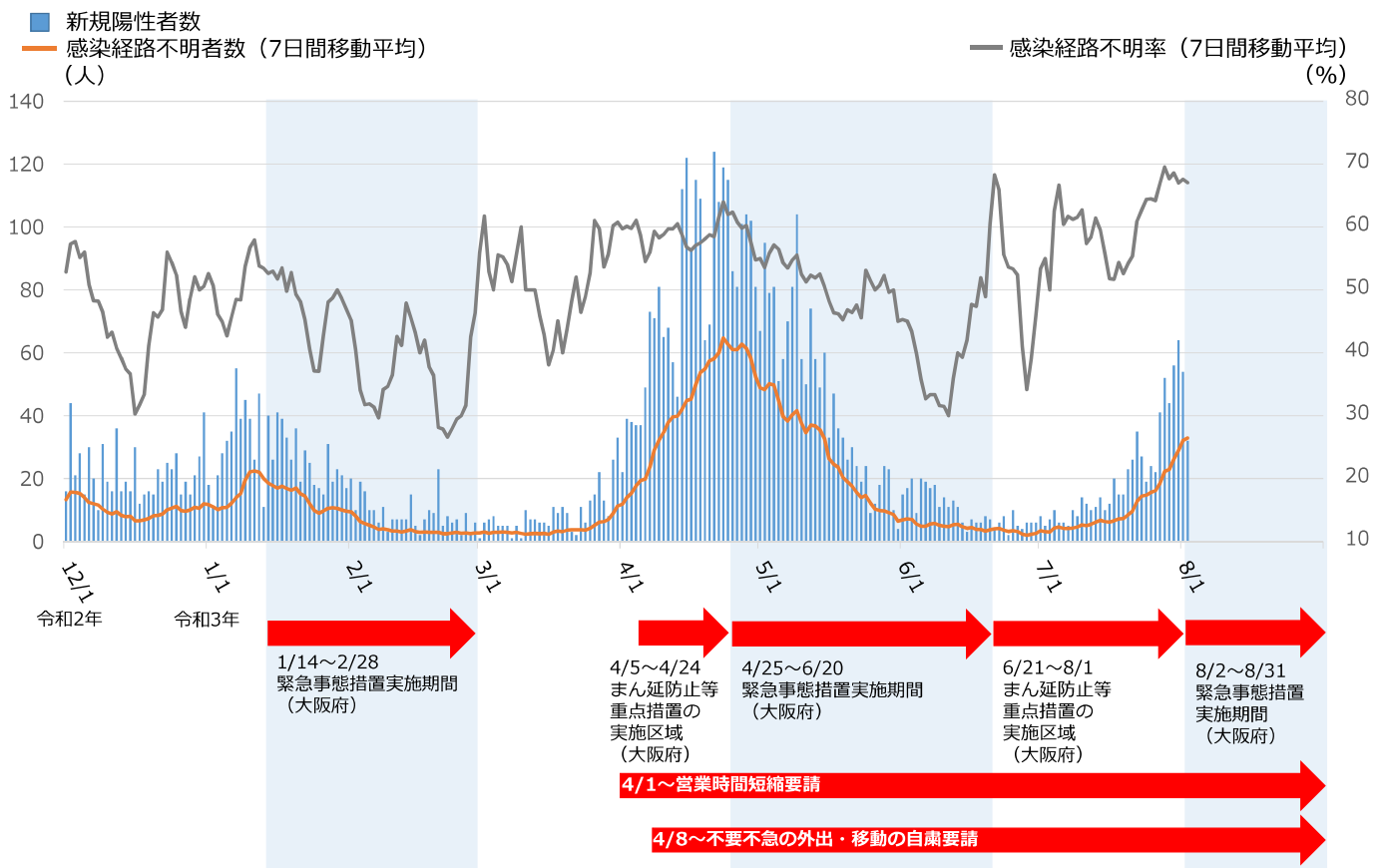


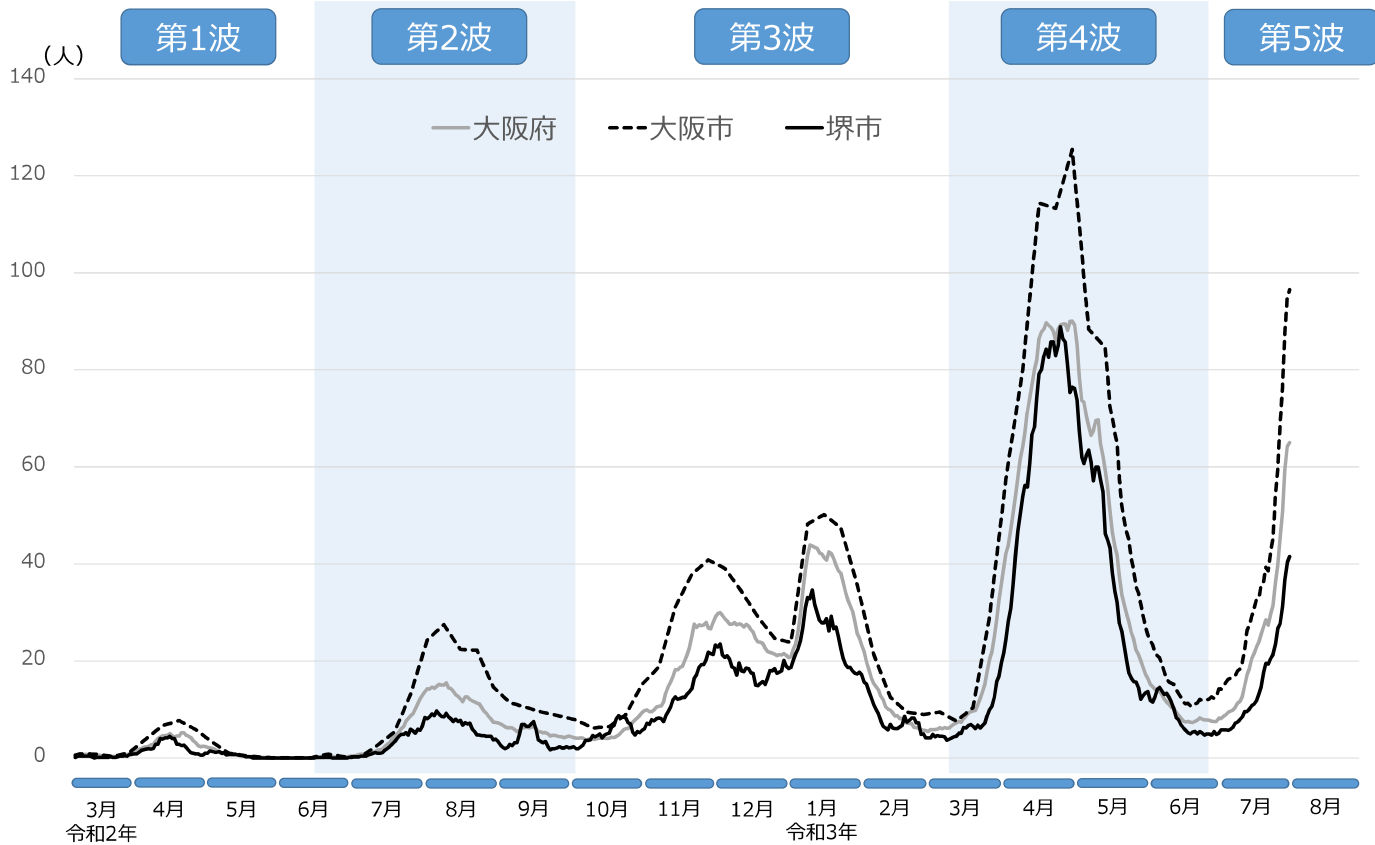
○新型コロナウイルス感染症

○福祉×ICT（高齢者の健康管理）

新規陽性者数と感染経路不明者数の推移

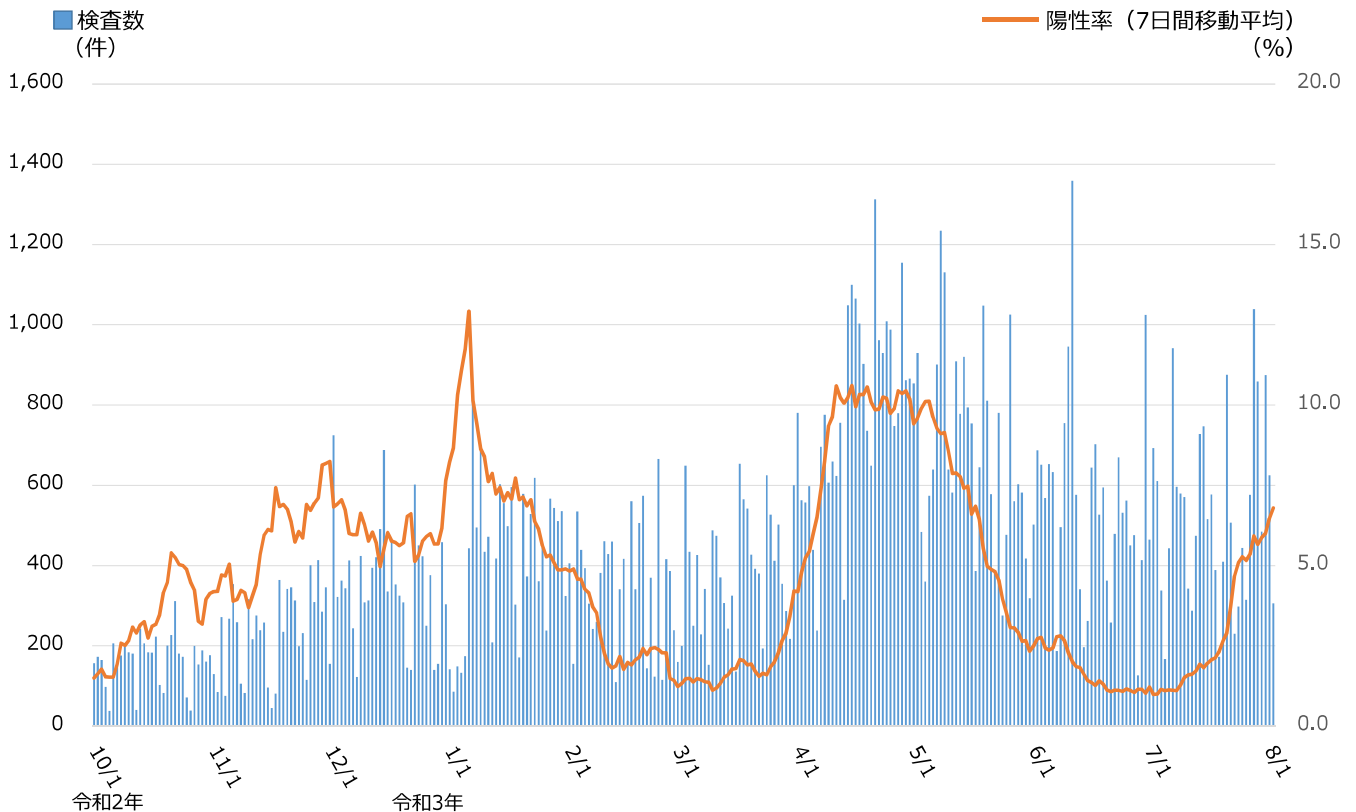


直近1週間の人口10万人あたり新規陽性者数



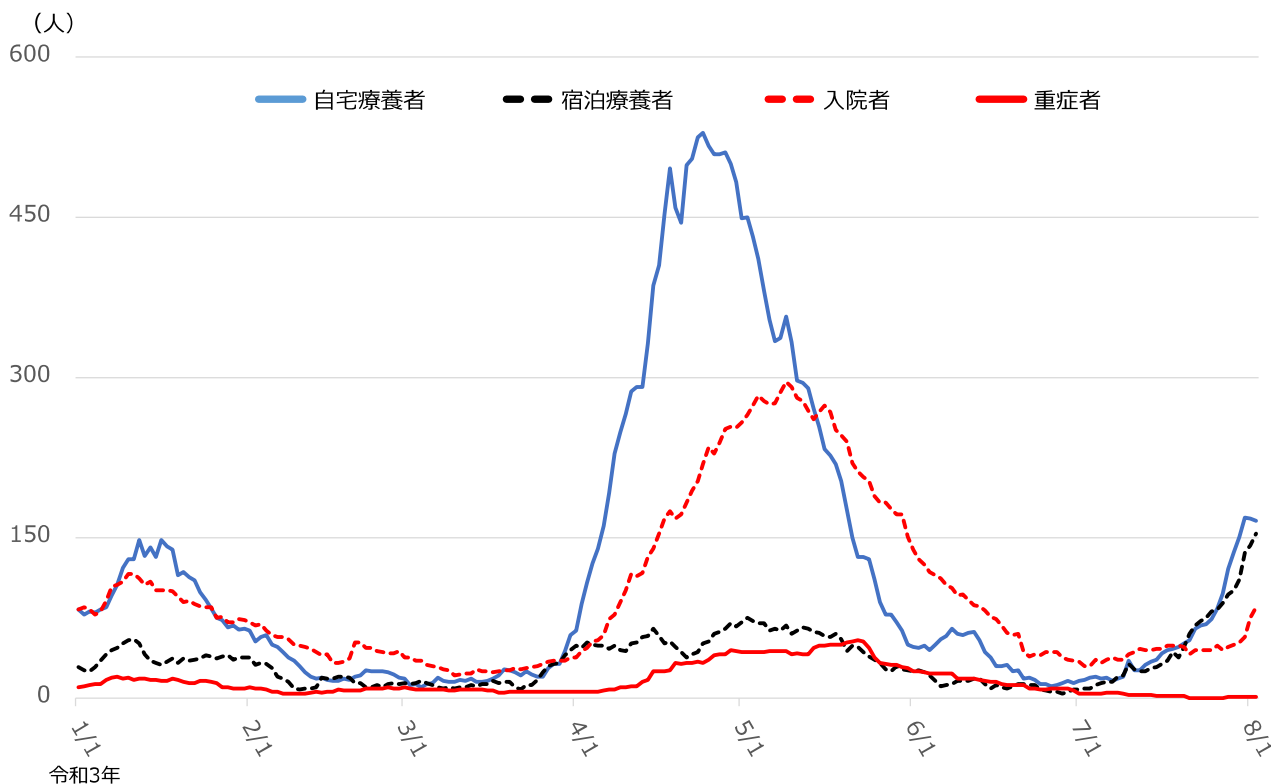
大阪市内の7日間ごとの人口10万人あたり陽性者数の推移：大阪市ホームページ（参照）改変

検査数と陽性率の推移



11月15日以前：市内医療機関等での検査者のうち堺市民
 11月16日以降：市内医療機関等での検査者数合計
 ※3月10日以降の高齢者施設等の職員に対する集中検査を除く

療養者数の推移



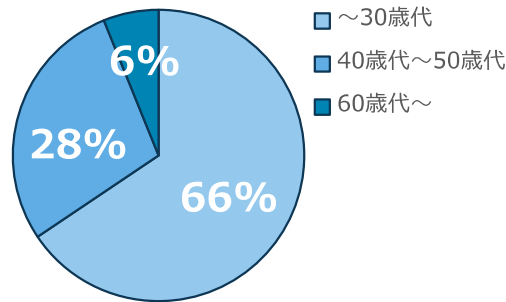
堺シグナルの状況

○8月2日現在

直近1週間の感染経路不明者数



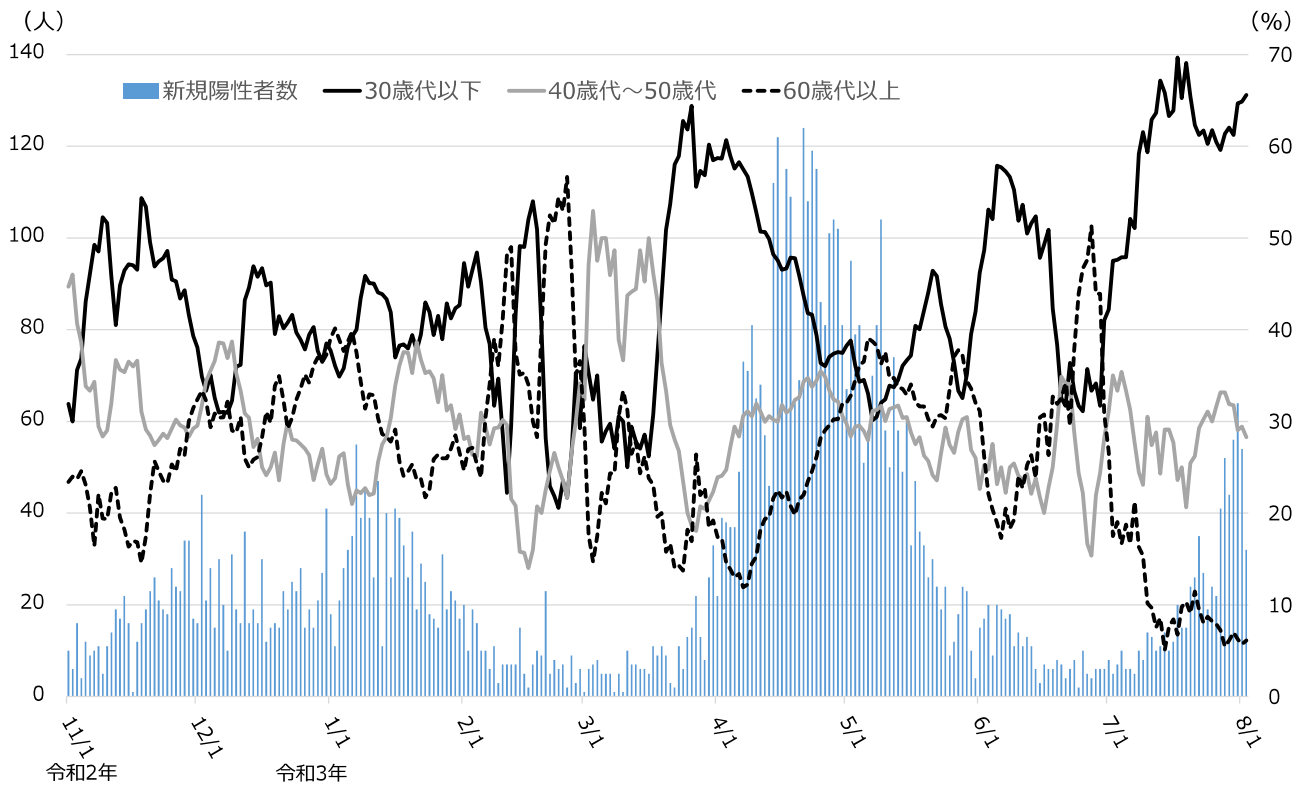
直近1週間の新規陽性者年齢構成割合



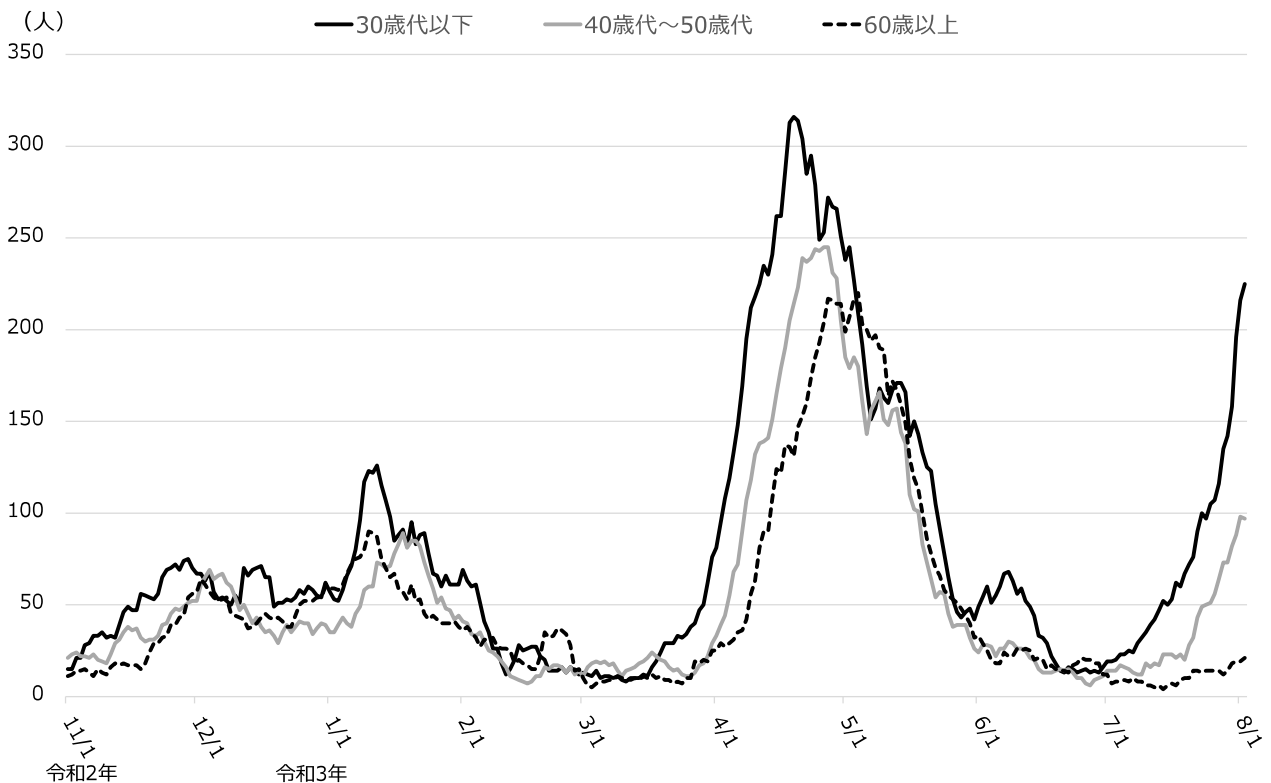
モニタリング指標		日付	7/26	7/27	7/28	7/29	7/30	7/31	8/1
		直近1週間の 累積感染経路不明者数の増減傾向		↗	↗	↗	↗	↗	↗
直近1週間の 新規陽性者 年齢構成割合	30歳代以下		60%	60%	61%	62%	61%	65%	65%
	40歳代~50歳代		32%	33%	33%	32%	32%	29%	29%
	60歳代以上		8%	7%	5%	6%	7%	6%	6%

直近1週間の新規陽性者の年齢構成割合は、小数点以下を四捨五入しているため、合計が100%にならない場合があります。

直近1週間の新規陽性者の年齢構成割合



年齢構成別直近1週間の新規陽性者累計



■ 第5波を抑えるための感染対策のお願い

感染拡大を早期に抑え込み、ご自身と大切な方を守り、安心して過ごせる日常を取り戻すため、一層のご協力をお願いします。

- 夏休みの旅行やお盆の帰省は控えてください
- マスクや手洗いなど、基本的な感染対策を引き続き徹底してください
- ワクチン接種後も、気を緩めずに感染対策の徹底をしてください



市民の皆様へ

急激に感染拡大しています

友人との楽しい時間も
感染予防を徹底しよう

- ・無症状で気づかずに家族を感染させてしまうかもしれません。
- ・今、若い人でも重症化しています。



発熱等の症状がある時は外出せず、かかりつけ医やお近くの医療機関、
新型コロナ受診相談センターにお電話を！

新型コロナ受診相談センター

TEL 072-228-0239 FAX 072-222-9876

ワクチン接種

堺市民のワクチン接種状況

【8月3日 午前9時現在】

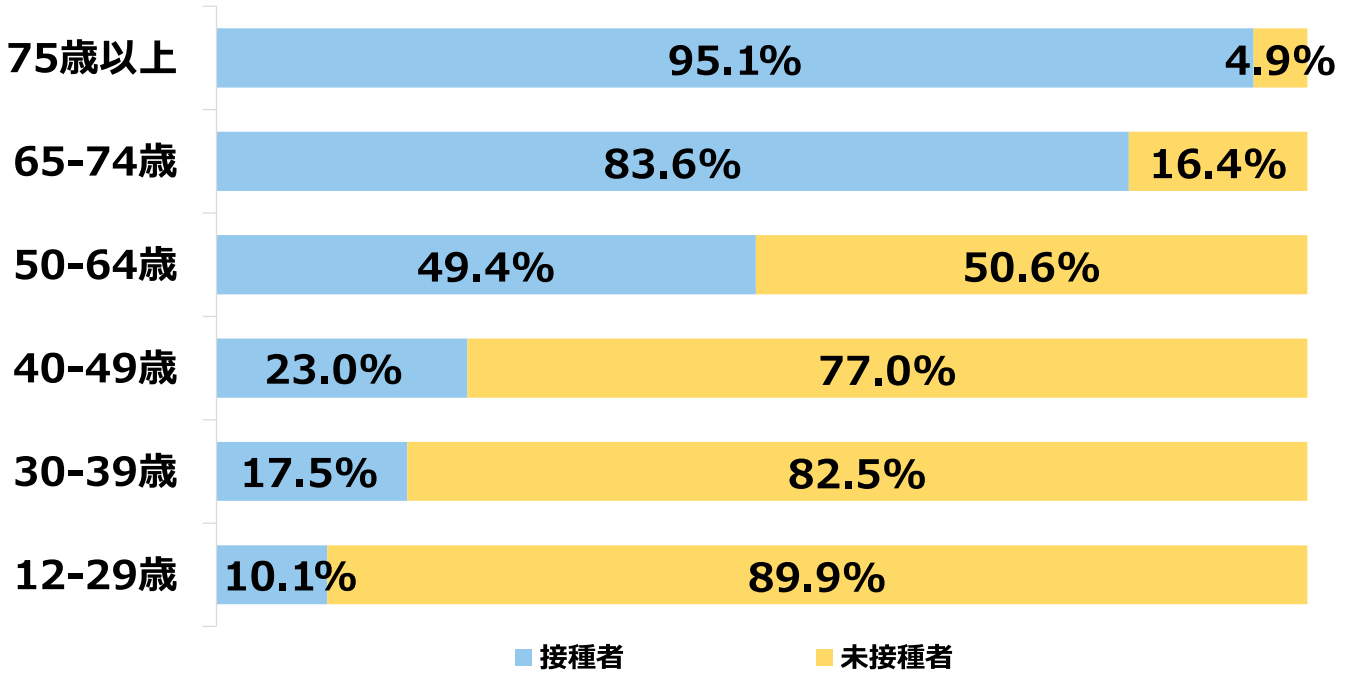
	高齢者		12歳以上の 全対象者	
	1回目	2回目	1回目	2回目
接種者数	210,259人	186,896人	345,593人	233,999人
接種率	89.6%	79.7%	46.1%	31.2%

※ VRS登録データより抽出

※ 接種率の分母は、それぞれ高齢者人口、12歳以上人口

堺市民の年齢別ワクチン接種状況

【8月3日 午前9時現在】



※ VRS登録データより抽出

※ 少なくとも1回接種した方と未接種の方の年代別比率

ワクチン供給スケジュール

■ファイザー社製ワクチンの需給

クール	堺市の要望量	国からの供給量	供給日
1	-	3,900	4月12日
2~4	-	20,475	5月10日
5	142,740	125,190	5月19日
6	114,660	112,320	6月2日
7	107,640	107,640	6月17日
8	149,760	129,870	7月3日
9	186,030	80,730	7月11日
10	175,500	54,990	7月23日
	大阪府より供給※	7,896	7月27日
11	129,870	69,030	8月2日または9日の週
12	129,870	63,180	8月16日または23日の週

※ 大阪府のワクチン配送センター終了に伴い、府内市町村に配分されたもの

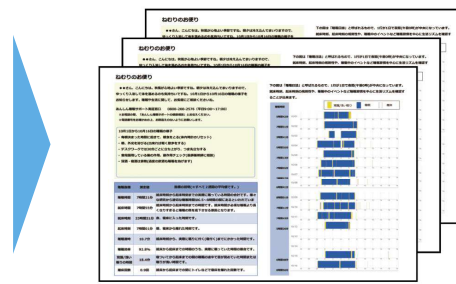
○福祉×ICT（高齢者の健康管理）

「あんしん睡眠サポート」実証プロジェクト

シート型睡眠センサーを活用した大規模実証プロジェクト 産学官連携で高齢者の健康管理を支援（全国初）



寝具にセンサーを設置



睡眠レポートを送付



保健師による
健康アドバイス

対象者 ひとり暮らしの高齢者など 300名

連携先 NTT PARAVITA・NTT西日本・パラマウントベッド
大阪大学大学院医学系研究科

実証期間 令和3年11月～令和4年7月