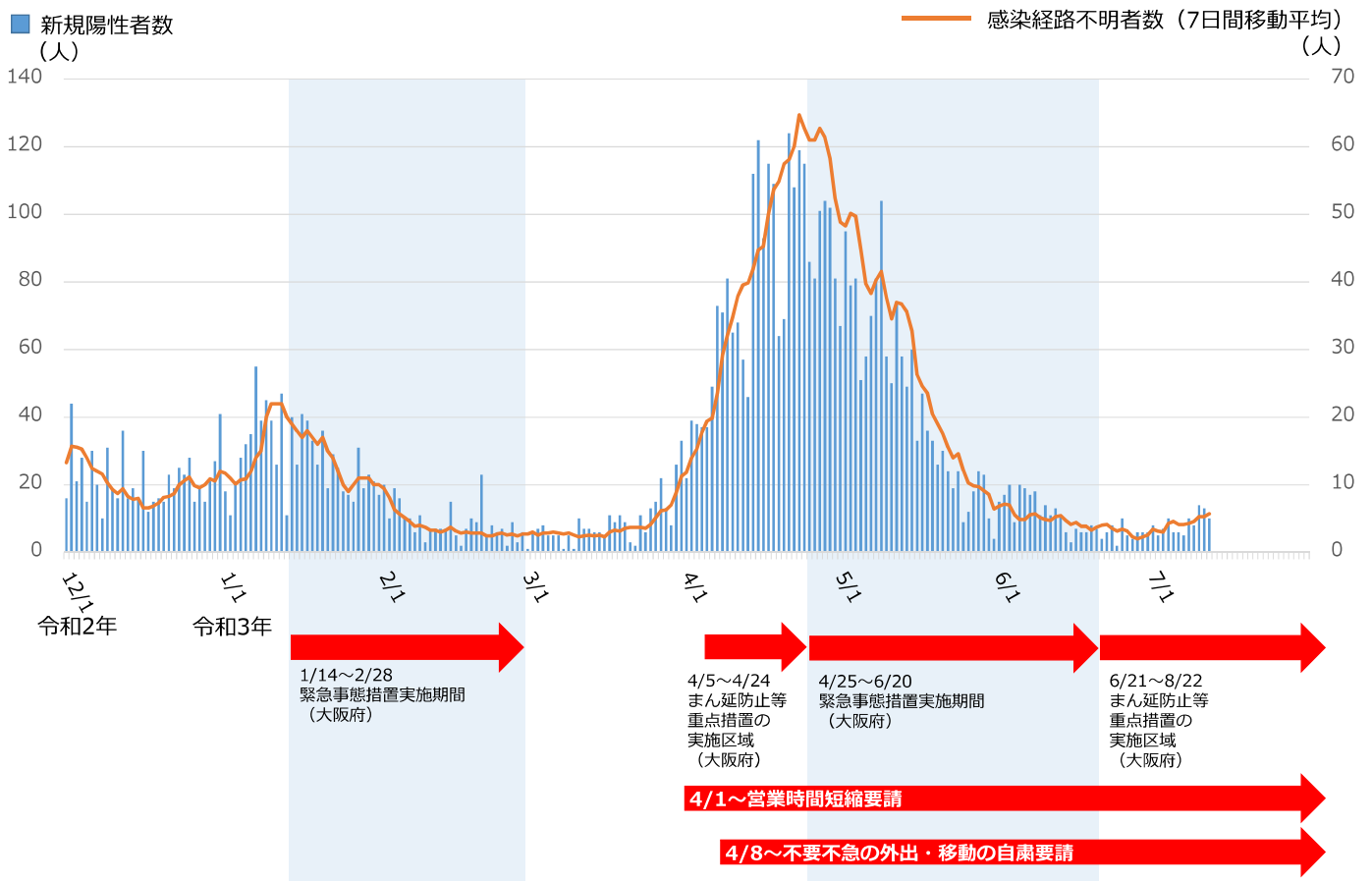


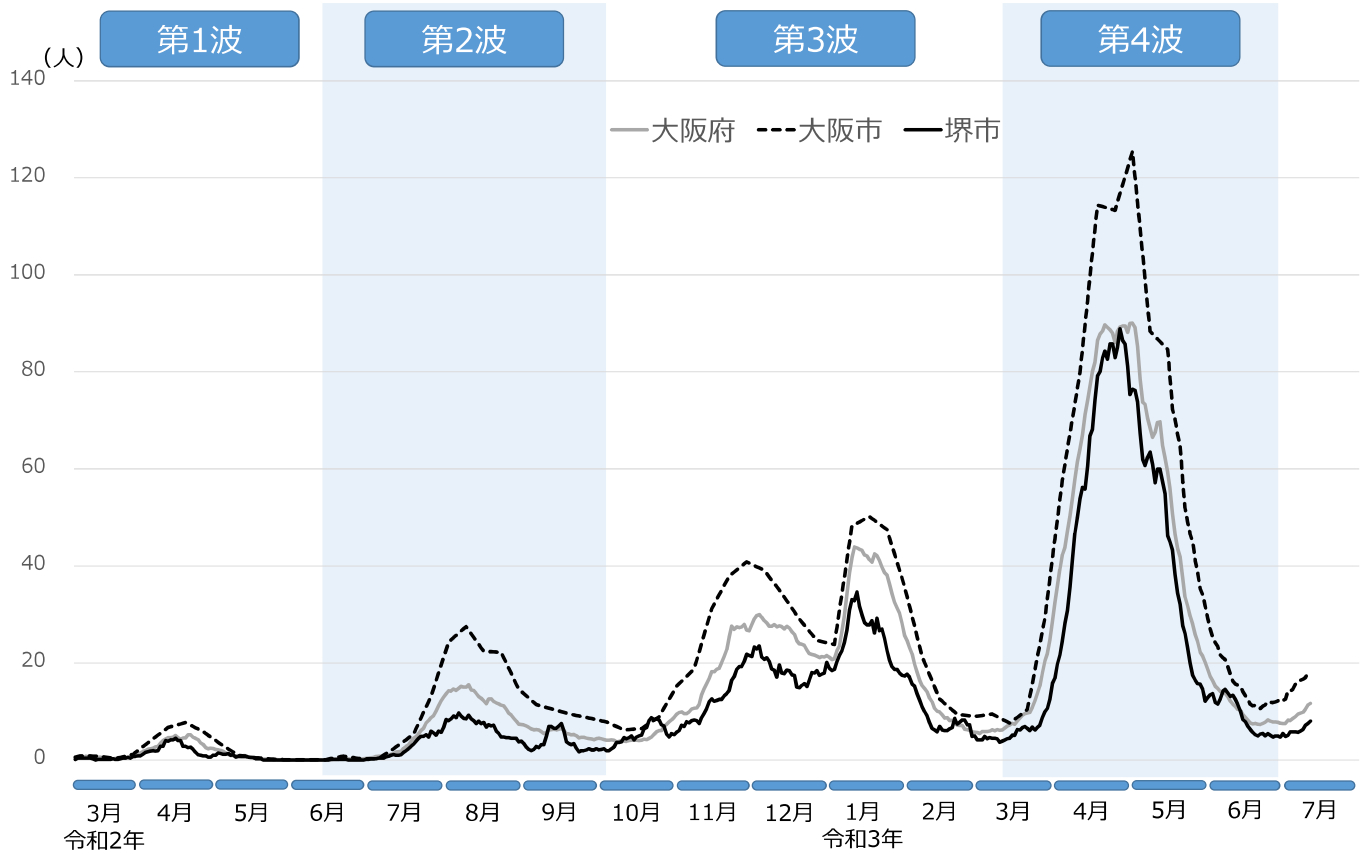
# ○新型コロナウイルス感染症

# ○国際交流プラザのリニューアル

## 新規陽性者数と感染経路不明者数の推移

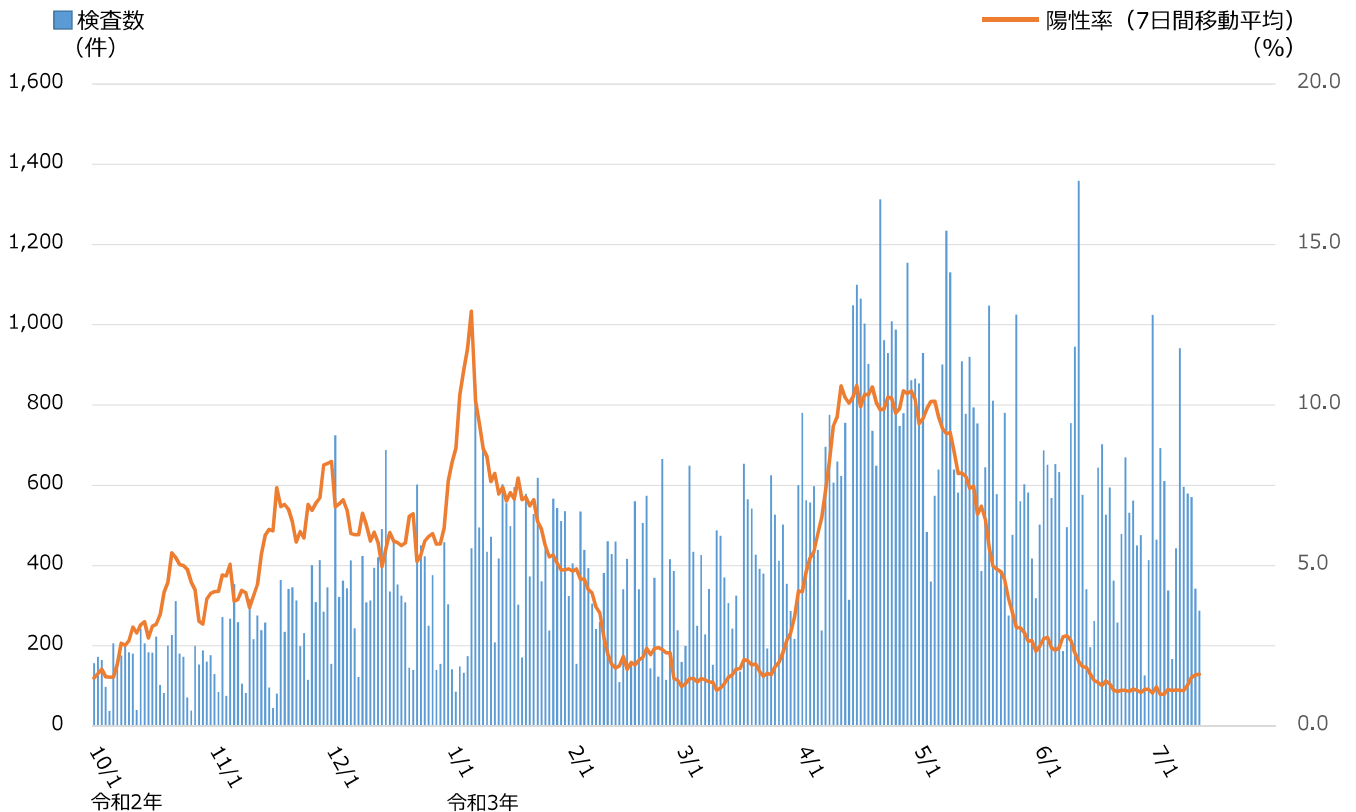


# 直近1週間の人口10万人あたり新規陽性者数



大阪市内の7日間ごとの人口10万人あたり陽性者数の推移：大阪市ホームページ（参照）改変

## 検査数と陽性率の推移



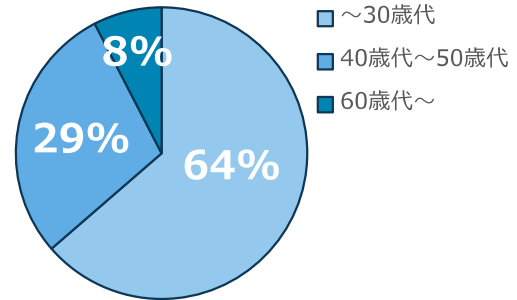
11月15日以前：市内医療機関等での検査者のうち堺市民  
 11月16日以降：市内医療機関等での検査者数合計  
 ※3月10日以降の高齢者施設等の職員に対する集中検査を除く

## ○7月12日現在

直近1週間の感染経路不明者数



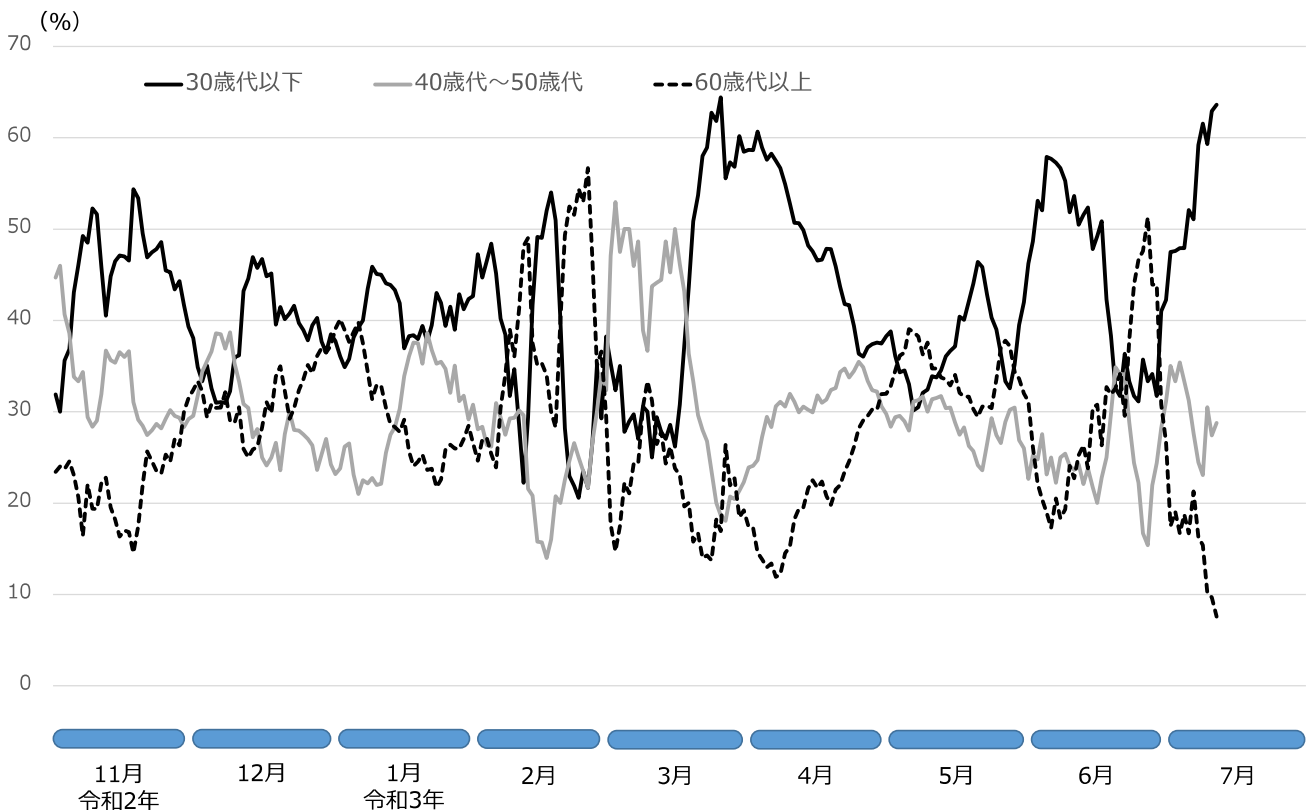
直近1週間の新規陽性者年齢構成割合

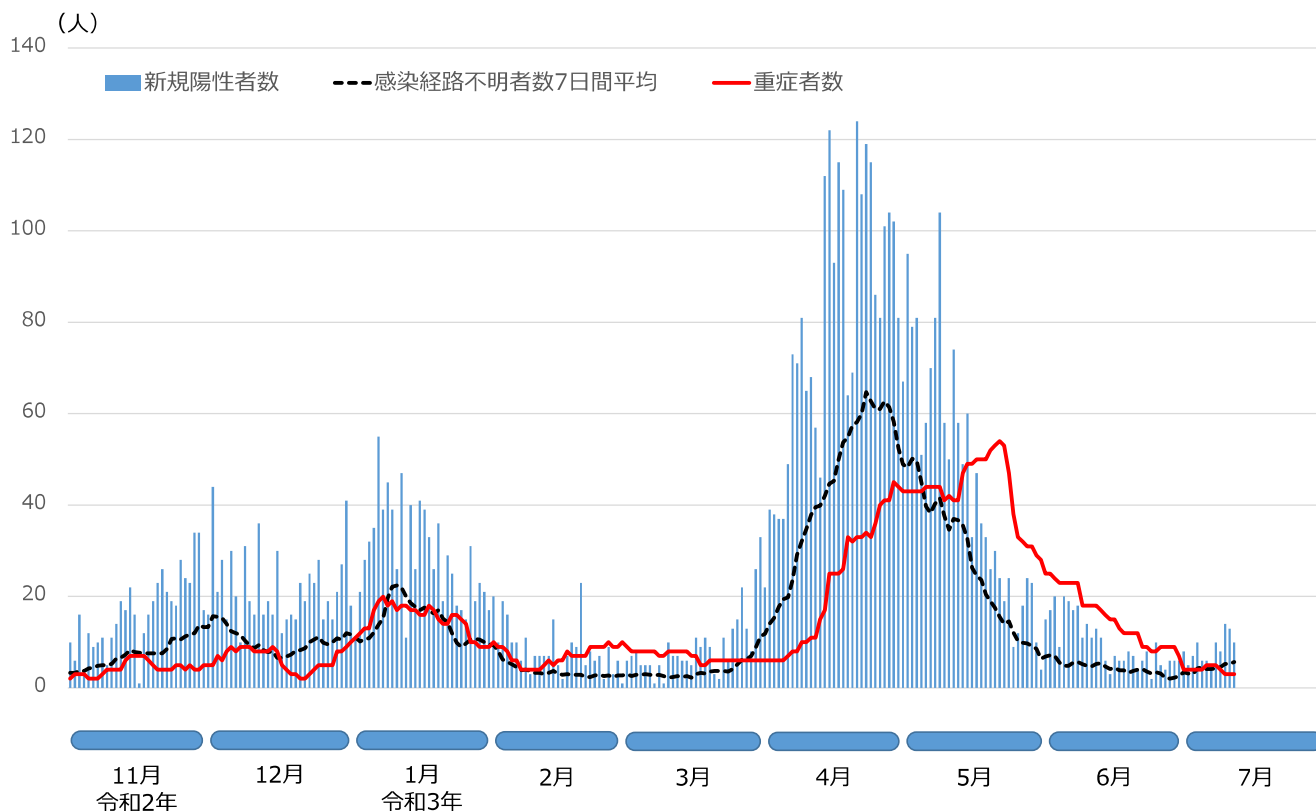


モニタリング指標		日付	7/5	7/6	7/7	7/8	7/9	7/10	7/11
直近1週間の 累積感染経路不明者数の増減傾向			↗	↘	→	↗	↗	↗	→
直近1週間の 新規陽性者 年齢構成割合	30歳代以下		48%	52%	51%	59%	62%	59%	63%
	40歳代~50歳代		33%	31%	28%	24%	23%	31%	27%
	60歳代以上		19%	17%	21%	16%	15%	10%	10%

直近1週間の新規陽性者の年齢構成割合は、小数点以下を四捨五入しているため、合計が100%にならない場合があります。

## 直近1週間の新規陽性者の年齢構成割合





市民の皆様へ

## 夏に向けてのお願い

感染拡大の波を抑え、あなたと大切な人を守りましょう

**感染が拡大している地域への  
旅行や帰省は控えてください**

**感染対策が徹底されている  
飲食店等を利用しましょう**

基本的な感染対策も引き続きお願いします



発熱や風邪等の症状がある時は外出せず、かかりつけ医やお近くの医療機関、  
新型コロナ受診相談センターにお電話を！

新型コロナ受診相談センター

TEL 072-228-0239 FAX 072-222-9876

## ワクチン接種

### 堺市民のワクチン接種状況

【7月13日 午前9時現在】

	高齢者		12歳以上の 全対象者	
	1回目	2回目	1回目	2回目
接種者数	191,690人	144,667人	242,311人	156,531人
接種率	81.7%	61.7%	32.3%	20.9%

※ VRS登録データより抽出

※ 接種率の分母は、それぞれ高齢者人口、12歳以上人口

## ■ファイザー社製ワクチンの需給

※国の「基本配分計画」に基づく

クール	堺市の要望量	国からの供給量	供給日
1	-	3,900	4月12日
2~4	-	20,475	5月10日
5	142,740	125,190	5月19日
6	114,660	112,320	6月2日
7	107,640	107,640	6月17日
8	149,760	129,870	7月3日
9	186,030	80,730	7月11日
10	175,500	54,990	7月23日
11	129,870	56,160※	8月2日又は9日の週
12	調整中 (7/21要望期限)	54,990※	8月16日又は23日の週

## 高齢者のワクチン接種の取組

### 高齢者限定の予約期間を設定 ワクチン接種を促進

予約期間	7月14日（水）～16日（金）
会場	集団接種会場（地域会場） 大規模接種会場（金岡公園体育館）
接種日	8月2日（月）～15日（日）※1回目
予約方法	コールセンターのみ

## ■ 接種枠の確保

- 50歳以上の方、基礎疾患がある方を優先
- 40～49歳の方の予約開始を8月2日に延期

## ■ 30歳以上の方のスケジュール

年齢区分	予約・接種開始
30～39歳	8月30日（月）

## 7月13日市長定例記者会見

- 国際交流プラザのリニューアル

## 多文化共生社会のさらなる実現へ

国際化推進の拠点としてリニューアル（令和3年8月1日）

### ■堺市立多文化交流プラザ・さかい

- 愛称：POME Sakai（ポムさかい）  
Plaza of Multicultural Exchange Sakai
- 業務：国際交流活動の支援  
外国人市民の生活などの相談など
- 場所：堺市総合福祉会館 5階（移転）



### 支援内容の強化・充実

#### 電話相談

月～金の受付時間（曜日・時間指定なし）  
※ベトナム語・タイ語も新たに対応（8言語）

#### ICT活用

タブレットによる窓口相談（11言語）

#### その他

日本語学習支援の機会を提供  
福祉相談窓口への誘導

