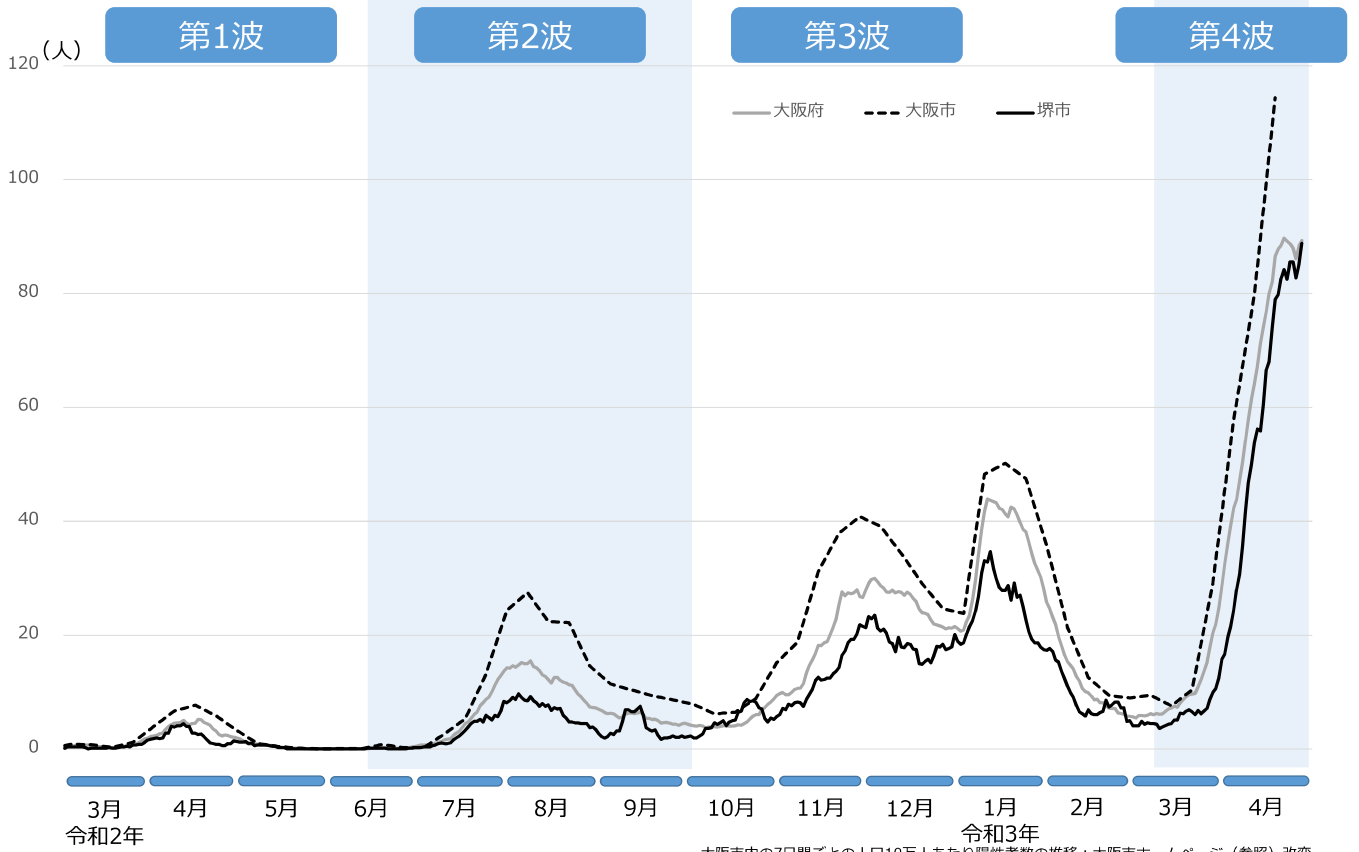


# ○新型コロナウイルス感染症

## 新規陽性者数と感染経路不明者数の推移



# 直近1週間の人口10万人あたり新規陽性者数



## 検査数と陽性率の推移

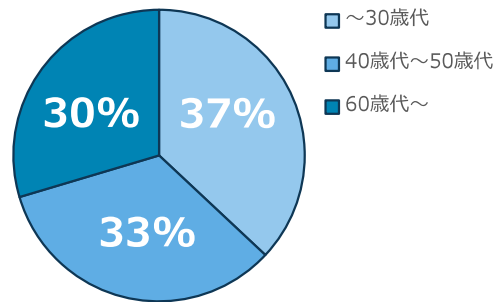


## ○4月27日現在

直近1週間の感染経路不明者数



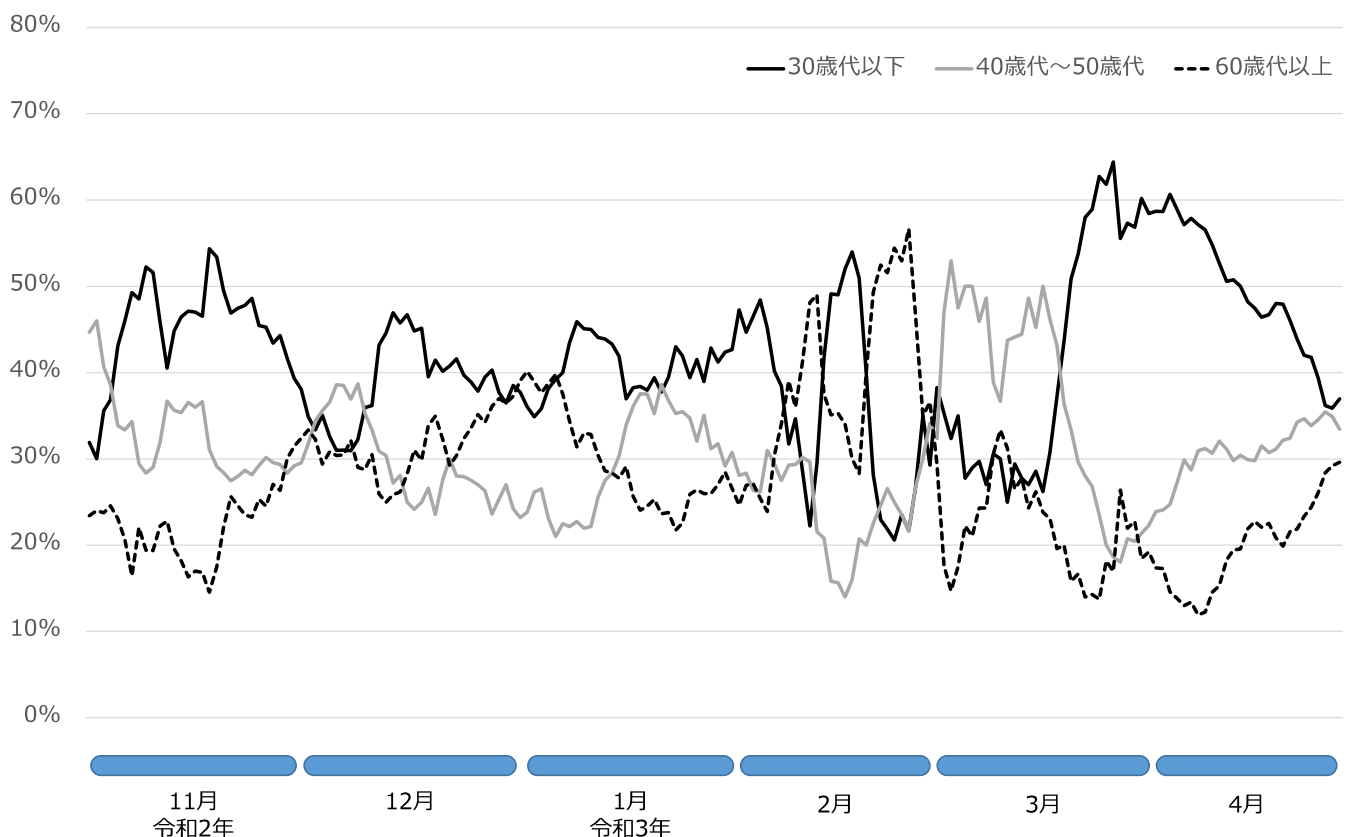
直近1週間の新規陽性者年齢構成割合



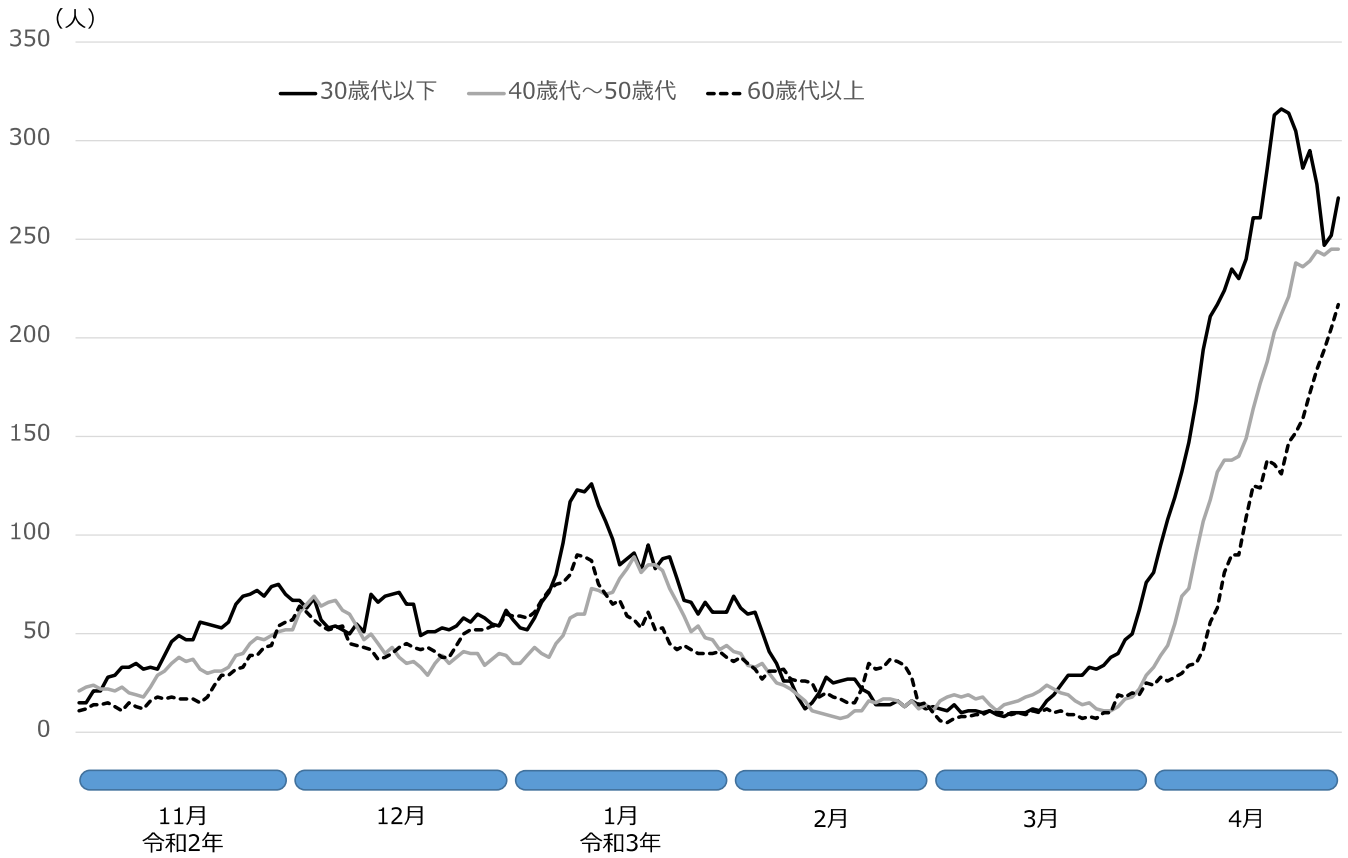
モニタリング指標		日付	4/20	4/21	4/22	4/23	4/24	4/25	4/26
直近1週間の 累積感染経路不明者数の増減傾向			↗	↗	↗	↗	↘	↘	↗
直近1週間の 新規陽性者 年齢構成割合	30歳代以下		46%	44%	42%	42%	39%	36%	36%
	40歳代~50歳代		32%	34%	35%	34%	35%	35%	35%
	60歳代以上		22%	22%	23%	24%	26%	28%	29%

直近1週間の新規陽性者の年齢構成割合は、小数点以下を四捨五入しているため、合計が100%にならない場合があります。

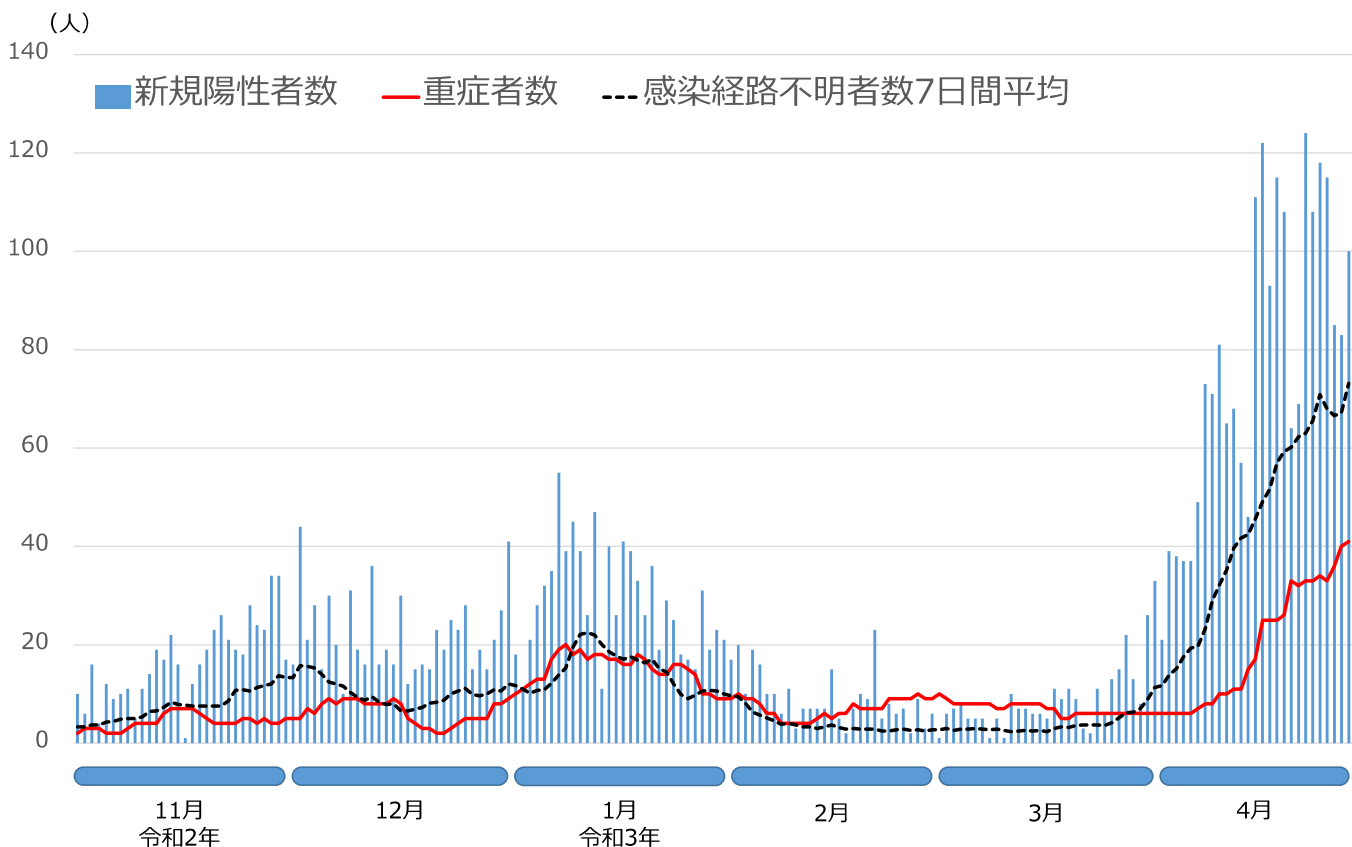
## 直近1週間の新規陽性者の年齢構成割合



# 年齢構成別直近1週間の新規陽性者累計



# 新規陽性者数等の推移



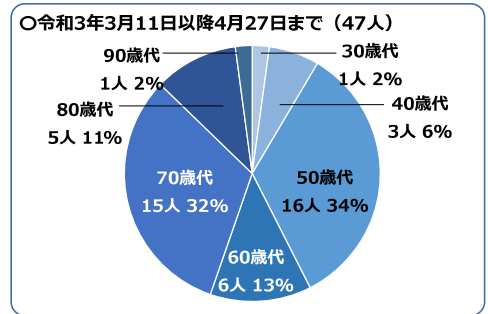
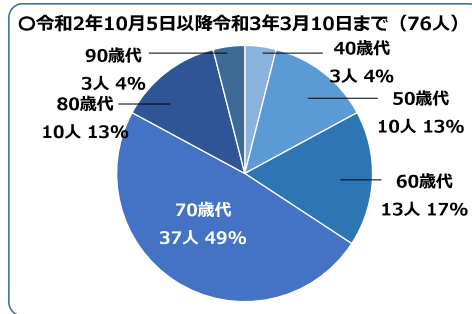
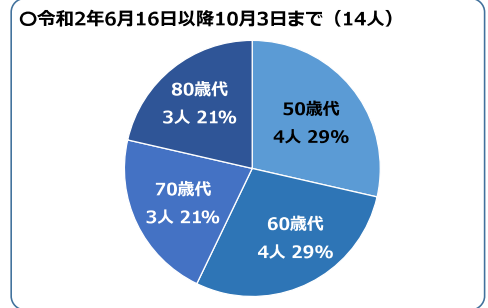
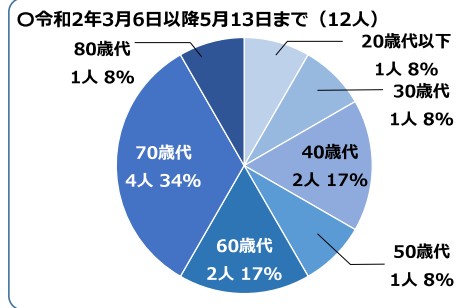
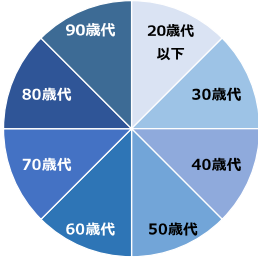
# 重症事例

## ○ 令和2年3月6日以降 令和3年4月27日までに 判明した 149事例の状況

	経路判明	経路不明	陽性者数合計
人数	40人 (内クラスター関連16人)	109人	149人 (男性:106人 女性:43人)
構成割合	27% (内クラスター関連11%)	73%	100% (男性:71% 女性:29%)

## ○ 年齢構成割合

【凡例】



## 4月28日市長定例記者会見

# 緊急事態宣言中の本市の取組

【市主催イベント等】

- ・ 原則として中止、延期、開催方法の変更（書面・WEB開催）

【市有施設】

- ・ 不特定多数の方が集まる集客施設の休館

【市職員の勤務】

- ・ テレワーク等による出勤削減                      対象職員の3割以上
- ・ 時差出勤による接触低減                      対象職員の2割以上

■ 感染防止対策を徹底のうえ運営

【市立学校園の主な取組】

- ・ 児童生徒同士が近距離で行う実験、観察、合唱、管楽器演奏、調理実習などの感染リスクの高い学習活動は行わない
- ・ 部活動は休止

【こども園の主な取組】

- ・ 保護者の方には、家庭保育の協力を依頼（協力いただいた場合は、日数に応じて保育料を減額）

○緊急事態措置コールセンター

**電話 072-228-7834**

**FAX 072-222-7339**

緊急事態措置期間が終了するまで  
(土・日・祝休日を含む)  
9:00～17:00

大阪府と連携した市内飲食店の見回り調査

【調査内容（主体：大阪府）】

個別店舗の亚克力板や手指消毒液の設置状況等を確認

【実施期間】

4月30日（金）～5月6日（木）（7日間）

【実施体制】

1日あたり60班、120人体制

（府委託事業者60人、府職員30人、市職員30人）

【対象店舗】

市内飲食店約6,300店舗

**「堺市飲食店感染症対策支援補助金」案内チラシを配付  
感染防止対策への協力を依頼**

---

ゴールデンウィーク期間中のお願い

**旅行やお出かけは控えてください**

**家族など普段一緒にいる人と  
過ごしてください**

4月28日市長定例記者会見

---

**ワクチン接種について**



## 【4月26日からの予約受付の状況】

○集団接種会場分 約9,000件の予約を受付  
(75歳以上の方の6.5%が予約済み)

・インターネット予約分 約4,500件  
(26日 11時頃 受付終了)

・電話予約分 約4,500件  
(27日 17時30分 受付終了)

## 高齢者ワクチンの予約受付

## 【今後の予定】

○集団接種会場の予約受付 (5/10~5/23接種分)

開始日 : 5月1日~ (75歳以上の方)  
(65歳以上74歳以下の方)

会場 : 各区1か所

○医療機関の予約受付

開始日 : 5月10日~ (75歳以上の方)  
5月17日~ (65歳以上74歳以下の方)

会場 : 市内約300個所の医療機関

ワクチンは、高齢者の皆さんに十分行きわたる量が供給されます。  
焦らずに安心してお待ちください。

## 以下の優先順位を設定

- 1 他の日程で予約をしている方
- 2 医療従事者等
- 3 会場従事者等
- 4 市職員で堺市内在住者  
(区役所窓口職員、ケースワーカー、児童相談員等)