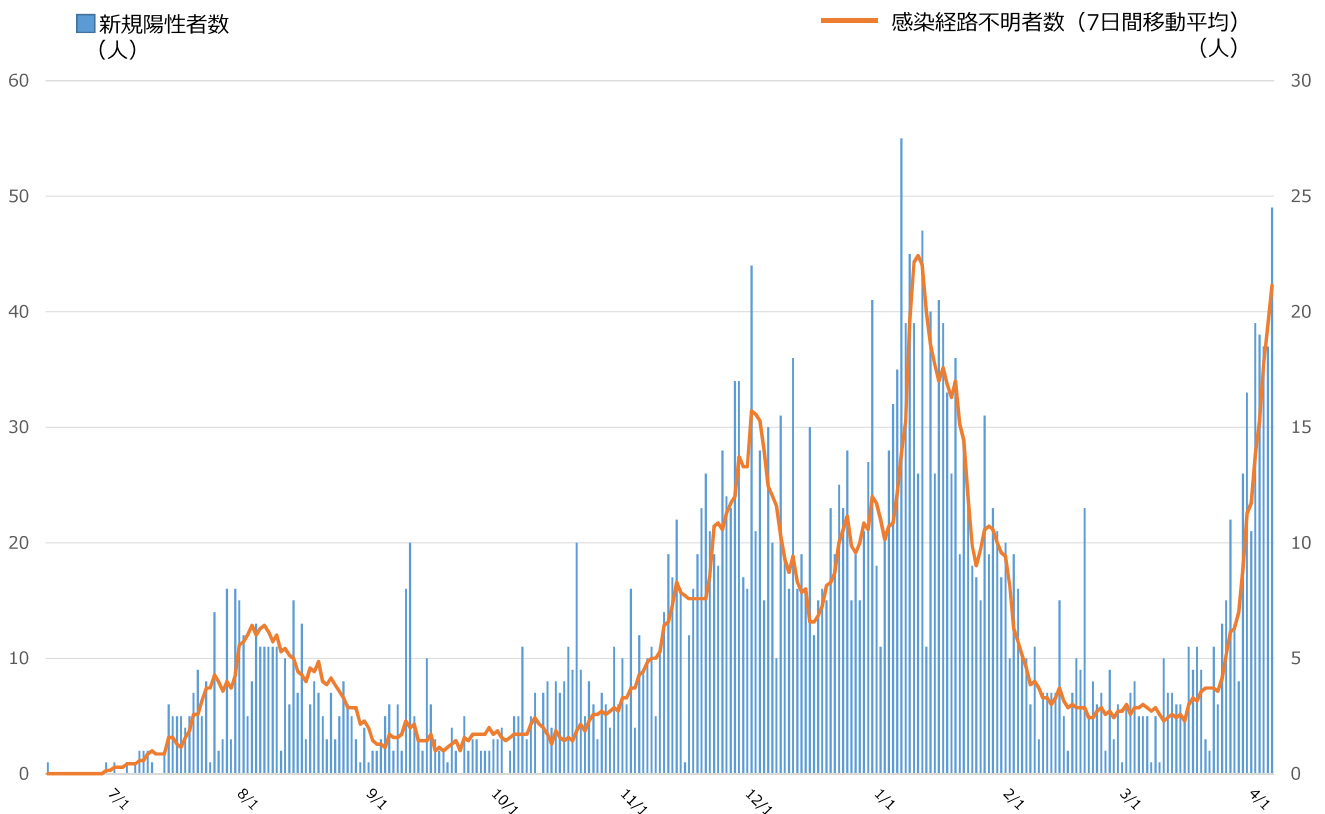


○新型コロナウイルス感染症

○消防分野の課題解決の実証プロジェクト

○子育て支援の取組の推進

新規陽性者数と感染経路不明者数の推移

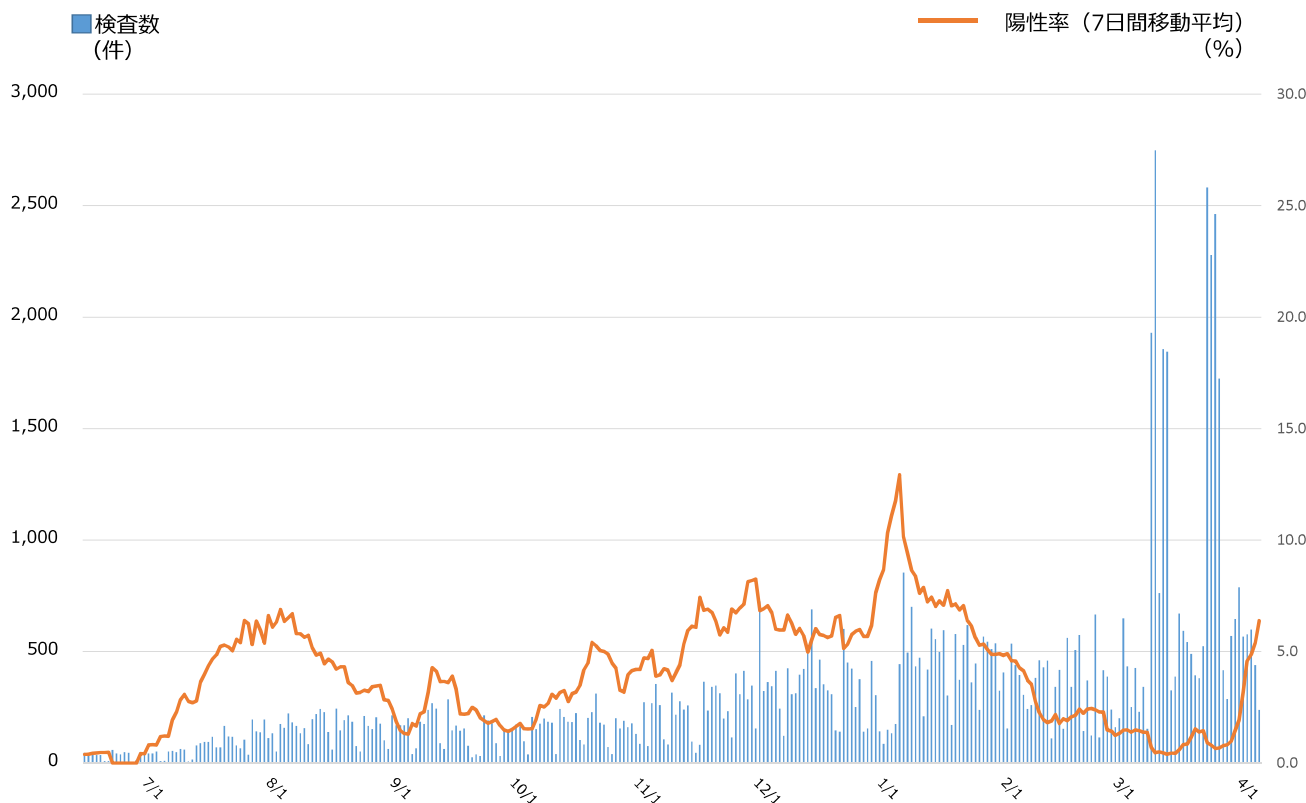


直近1週間の人口10万人あたり新規陽性者数



大阪市内の7日間ごとの人口10万人あたり陽性者数の推移：大阪府ホームページ（参照）改変

検査数と陽性率の推移



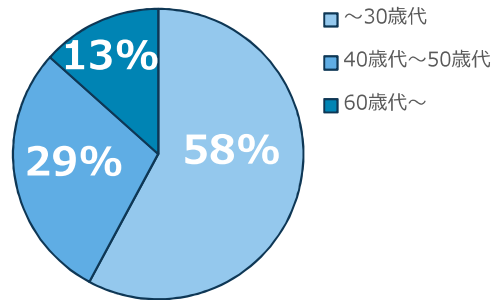
11月15日以前：市内医療機関等での検査者のうち堺市民
11月16日以降：市内医療機関等での検査者数合計

○4月6日現在

直近1週間の感染経路不明者数



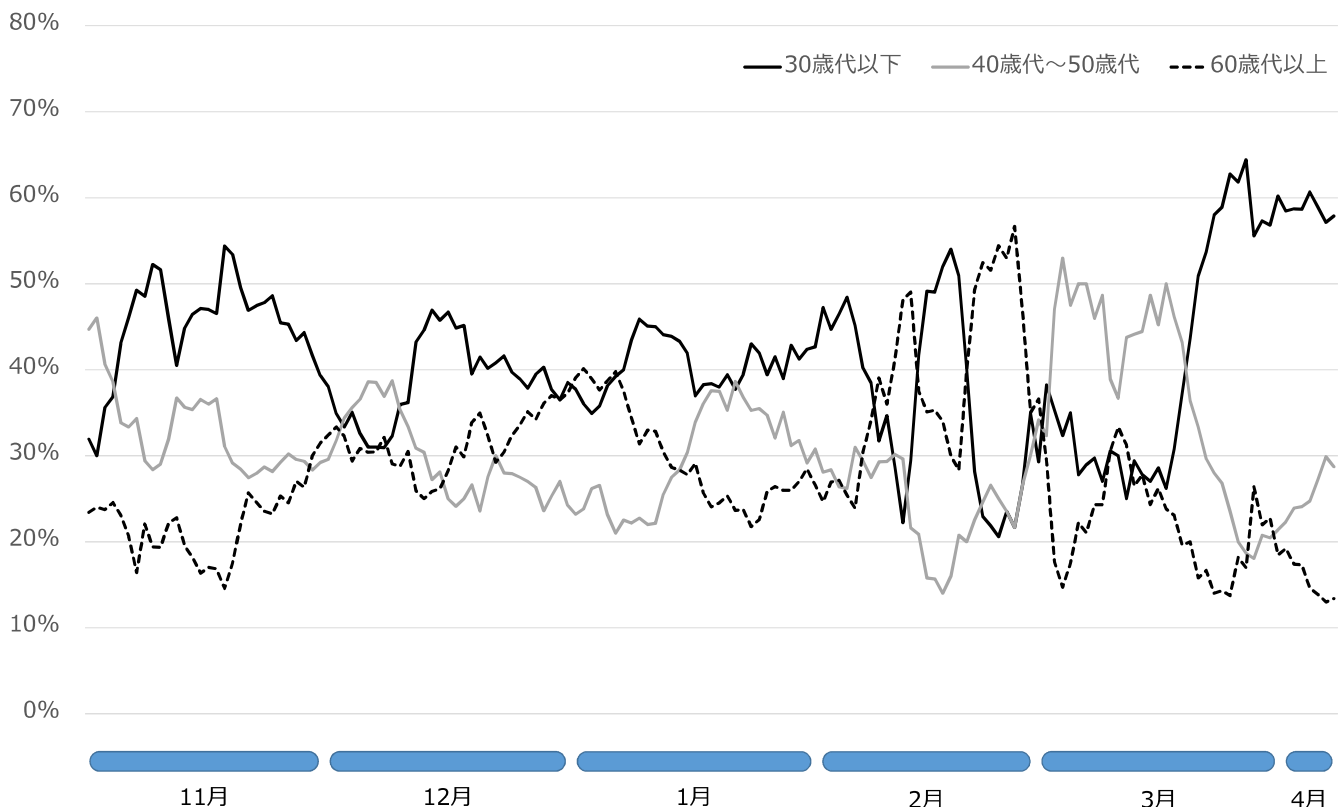
直近1週間の新規陽性者年齢構成割合



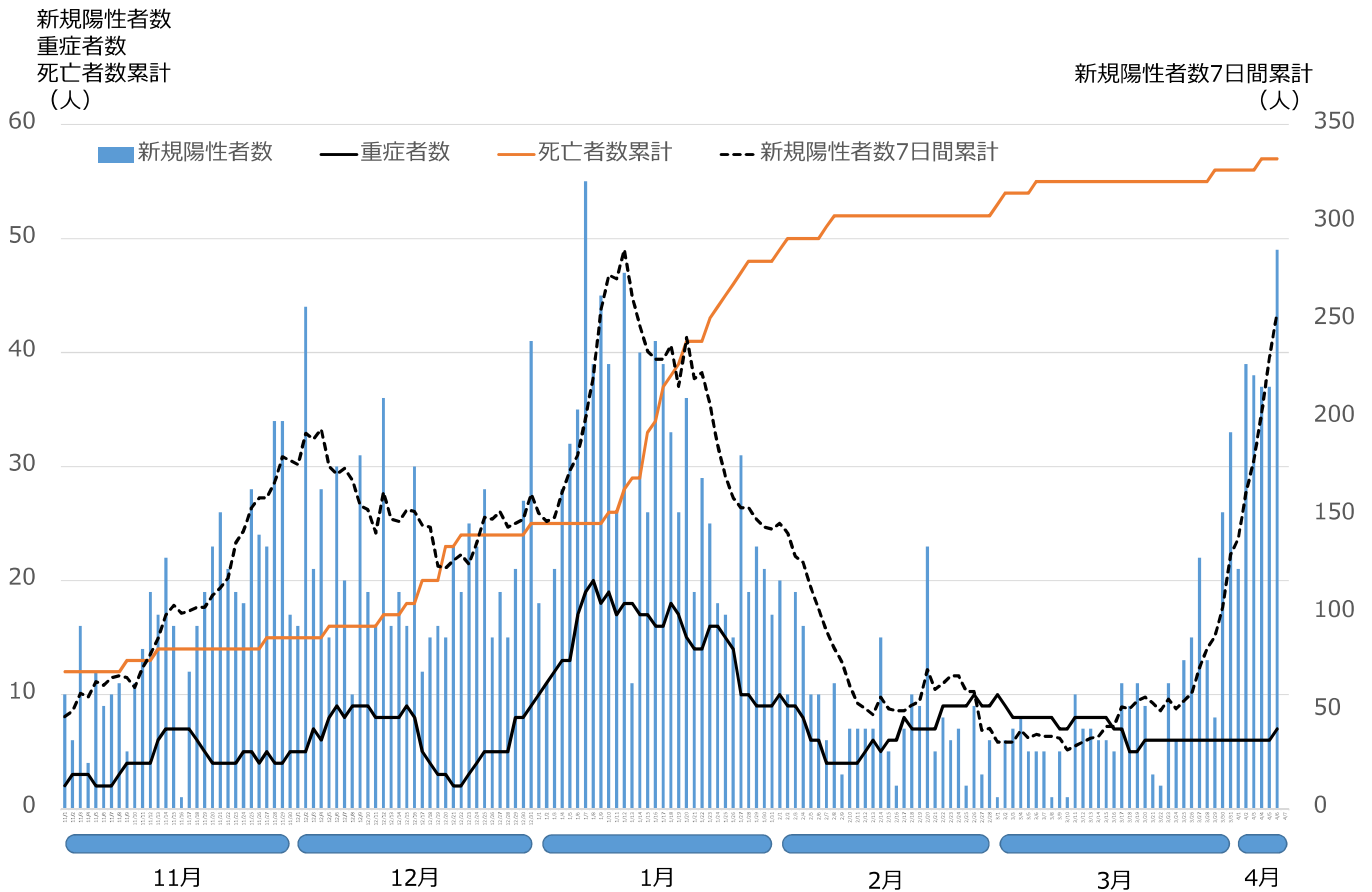
| モニタリング指標 | | 日付 | | | | | | |
|---------------------------|-----------|------|------|-----|-----|-----|-----|-----|
| | | 3/30 | 3/31 | 4/1 | 4/2 | 4/3 | 4/4 | 4/5 |
| 直近1週間の 累積感染経路不明者数の増減傾向 | | ↗ | ↗ | ↗ | ↗ | ↗ | ↗ | ↗ |
| 直近1週間の 新規陽性者 年齢構成割合 | 30歳代以下 | 60% | 58% | 59% | 59% | 61% | 59% | 57% |
| | 40歳代~50歳代 | 21% | 22% | 24% | 24% | 25% | 27% | 30% |
| | 60歳代以上 | 18% | 19% | 17% | 17% | 15% | 14% | 13% |

直近1週間の新規陽性者の年齢構成割合は、小数点以下を四捨五入しているため、合計が100%にならない場合があります。

直近1週間の新規陽性者の年齢構成割合



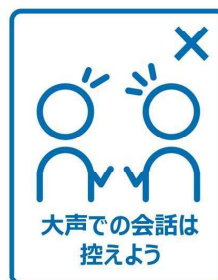
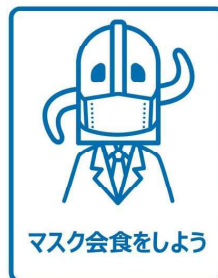
新規陽性者数等の推移



飲食店を利用される皆様へ

飲食店を利用される皆様へ

感染予防のお願い



不要不急の外出を 控えてください

高齢者向けワクチン接種スケジュール（予定）



○接種スケジュール（予定）

| 週 | 4/5～ | 4/12～ | 4/19～ | 4/26～ | 5/3～ | 5/10～ | 5/17～ | 5/24～ |
|----------------|------|-----------|----------------------|------------------------|---------------|---------------|----------|-------|
| ワクチン 供給量（回） | | 155 | 4,065 | (7,800) | (17,550) | (49,725) | (49,725) | — |
| 高齢者 優先接種 | | 4/12府から受取 | 4/13～ 高齢者施設 | 5/1～ 地域会場 | 5/19～ 医療機関 | | | |
| | | | 接種券 発送 4/20～24 | 接種予約受付（地域会場分） | | 接種予約受付（医療機関分） | | |
| 広報など | | | | ● 広報さかい・ 接種場所一覧（折込） | | | | |
| | | | | 情報提供コーナー設置（各区役所など） | | | | |
| | | | | ポータルサイトでの情報提供 | | | | |

□は確定、（ ）内は想定

○消防分野の課題解決の実証プロジェクト

消防分野の課題解決の実証プロジェクト

消防防災活動における重量資機材搬送等の
支援用電動アシスト自転車の開発及び実装

＜代表研究者＞ 株式会社 T-TRIKE

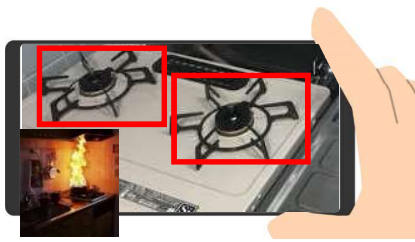
- ・ 消防車両が進入できない道路状況での消防活動に活用
- ・ 小型ポンプ、要救助者などの搬送を支援する電動アシスト自転車の開発をめざす



火災予防のための火災誘発物の検出と その危険度予測システムの構築

＜代表研究者＞ 公立大学法人大阪 大阪府立大学

- ・ 活用住宅内に潜む火災危険因子をスマホとAIで見える化
- ・ セルフチェックシステムの構築をめざす



その場を離れない!!
離れるときは火を消す!!
火に水をかけない!!

コンロなどを映すと
注意事項が表示



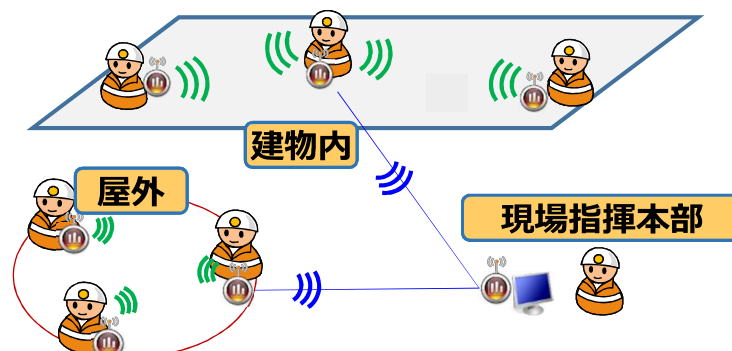
こまめに掃除しましょう!!
不要なコンセントは抜きま
しょう!!

ワイヤレス通信技術を用いたリモートモニタリング による隊員の安全管理等の研究

＜代表研究者＞ 学校法人 早稲田大学

- ・ 屋内外を問わず隊員の動態、疲労度などを遠隔監視
- ・ 危険区域進入時などに警告等を発するシステムの開発をめざす

リモートモニタリングシステムの概要



○子育て支援の取組の推進

子育て支援の取組の推進



■ 区役所子育て支援課でのタブレット端末の活用

【設置台数】 30台

- 【活用方法】
- ・ 子育て応援アプリを活用した保育施設の案内
 - ・ 翻訳アプリによる窓口サービスの向上
 - ・ YouTubeによる保育施設の紹介動画の活用 等



窓口使用イメージ



子育て応援アプリ

■ 小学校を活用した小規模保育事業 (本市初)

【施設名】 うり坊保育園

【開園日】 令和3年4月1日

【場 所】 平岡小学校敷地内

【特 徴】 ・ 園児の小学校芝生ひろばの活用
・ 隣接の地域会館の子育てサロンとの交流



小学校芝生ひろばから見た園舎