



## 日本初！モビリティハブ「泉北ぷらっと」の実証事業を実施します - SENBOKU スマートシティコンソーシアム「モビリティWG」の取組 -



堺市では、本市全域のスマートシティ化をめざす「堺スマートシティ戦略」において、泉北ニュータウン地域を重点地域と定めています。

このたび、堺市と（株）AMANE（本社：東京都港区、代表取締役社長：井上 佳三）は、移動利便性及び生活の質の向上をめざして、オンデマンドバスやシェアリングモビリティなど複数の「移動サービス」と、飲食や物販などの「生活サービス」が集約された交流拠点『モビリティハブ』を、泉北ニュータウン地域内に3か所設置する実証事業を実施します。複数の『モビリティハブ』を同時に設置する実証事業は日本初の取組です。

どなたでも気軽にぷらっと立ち寄れて泉北エリアの移動が楽しくなるような場所をめざし、愛称を「泉北ぷらっと」として取組を推進します。

### SENBOKU スマートシティコンソーシアム

「SENBOKU New Design」及び「堺スマートシティ戦略」の理念や「SENBOKU スマートシティ構想」で示すコンセプトに基づき、公民がイコールパートナーとして取組を推進するコンソーシアムとして令和4年6月に設立。モビリティ・エネルギー・ヘルスケア・スマートタウン・データ連携の5つのワーキンググループで構成されている。



モビリティ

エネルギー

ヘルスケア

スマート  
タウン

データ連携

## 1 実施概要

- 事業名称 モビリティハブ「泉北ぷらっと」実証事業
- 事業開始 令和6年11月1日（金）
- 実施場所 UR 泉北桃山台一丁団地 ももポート（堺市南区桃山台1丁3）  
アクロスモール泉北（堺市南区原山台5丁9-5）  
UR 泉北パークヒルズ竹城台（堺市南区竹城台1丁2）
- サービス概要（移動サービス関係）

### 【オンデマンドバス】

時刻表や決まった経路がない予約型の乗合バスで、「泉北ぷらっと」を含め 81 か所の停留所で乗り降りが可能です。詳細は、当サービスの公式サイト <https://nankai-ondemandbus.com/> をご覧ください。

〔運行期間〕 令和6年10月1日（火）～令和7年2月28日（金）

〔運行時間〕 午前8時発～午後6時着

〔利用料金〕 1乗車 300円

〔事業主体〕 南海電気鉄道株式会社



オンデマンドバス車両

### 【電動サイクル、シェアサイクル】

乗りたい時に借りて、行きたい場所で返すことができる乗物をシェア（共有）するサービスです。

詳細は、当サービスの公式サイト <https://www.hellocycling.jp> をご覧ください。

〔利用料金〕 電動アシスト自転車：最初の30分 130円 電動サイクル：15分 200円

〔事業主体〕 OpenStreet 株式会社



電動サイクル



シェアサイクル

### 【歩行領域モビリティ】

時速 6km 以下の免許不要で乗ることができる 2 種類のモビリティを貸出します。

予約方法などの詳細は、当サービスの公式サイト <https://reserva.be/senboku/about> をご覧ください。

【実施日時】 令和 6 年 11 月 1 日（金）～令和 7 年 1 月 31 日（金）の月曜日～金曜日  
（午前 10 時～午後 4 時 30 分）

【利用料金】 令和 6 年 11 月～12 月は無料（令和 7 年 1 月から有料）

【事業主体】 株式会社 AMANE、トヨタカーロー南海株式会社



C+walk S



WHILL Model C2

### ■ サービス概要（生活サービス関係）

#### 【サービスモビリティ】

キッチンカーやマルシェなど地域のお店が出店します。

出店スケジュール等の詳細は、当サービスの公式サイト <https://amane.ltd/news/senboku-platto/> をご覧ください。

【営業期間】 令和 6 年 11 月頃から

【事業主体】 株式会社 AMANE

## 2 事業協力

U R 都 市 機 構：実証フィールドの提供、企画協力

ア ク ロ ス モ ー ル 泉 北：実証フィールドの提供

大阪公立大学（都市科学研究室）：企画協力（デザイン等）、実証効果の検証

株 式 会 社 N T T デ ー タ：企画協力（行動変容等）、実証効果の検証

## 3 イベント開催

地域のアート作品等の展示などが行われる地域交流イベント「第4回 ももポート文化祭」において、歩行領域モビリティの展示やマルシェ出店などを行います。

モビリティハブ「泉北ぷらっと」が、地域の交流拠点となっている様子を是非ご覧ください。



- 日 時 令和6年11月10日（日）午前10時～午後4時
- 場 所 UR泉北桃山台一丁団地 ももポート（堺市南区桃山台1丁3）
- 実 施 ももポート運営会議
- 内 容 作品展示、午後の紅茶セミナー、飲食販売、大学出展、歩行領域モビリティの展示など

※イベント内容は変更になる場合があります。

出展内容及び出展時間等の詳細はももポート公式Instagram

<https://www.instagram.com/momoyamadai1?igsh=MW1qeTJ6cnN0bGtxag==>

をご覧ください。

なお、同日、UR泉北桃山台一丁団地に隣接する西原公園グランド及び南区役所において、校区模擬店や防災をテーマにしたイベント等が実施される「南区ふれあいまつり」が開催されます。スマートシティのイベントコーナーも出展しますので、併せて是非ご来場ください。

詳細は、堺市ホームページ

[https://www.city.sakai.lg.jp/minami/torikumi/minami\\_machizukuri/fureai\\_matsuri/75912220230809095810194.html](https://www.city.sakai.lg.jp/minami/torikumi/minami_machizukuri/fureai_matsuri/75912220230809095810194.html)をご覧ください。

問 い 合 わ せ 先	(実証事業に関すること) 担 当 課：泉北ニューデザイン推進室 スマートシティ担当 電 話：072-228-7530 ファックス：072-228-6824
	(スマートシティ全体の取組に関すること) 担 当 課：市長公室 政策企画部 先進事業担当 電 話：072-228-7480 ファックス：072-222-9694
	(モビリティハブ「泉北ぷらっと」に関すること) 担 当 課：株式会社 AMANE 電 話：03-6452-8228

泉北の移動が便利で楽しくなるスポット

# 泉北ぷらっと



泉北ぷらっとは、シェアサイクルやオンデマンドバスの停留所、パーソナルモビリティの貸出窓口や移動販売車の出店など「移動」に関わるサービスを展開する場所です。

2024年の秋に、泉北ニュータウン内の **ももポート** (※) **アクロスモール泉北** **UR 泉北パークヒルズ竹城台** の3カ所でオープン！下記のサービスを展開します！ ※UR 泉北桃山台一丁目地内



アプリや電話で予約をする、予約型の乗合バス！

## オンデマンドバス

**ももポート** **アクロスモール泉北** **UR 泉北パークヒルズ竹城台**



今年も始まる NANKAI オンデマンドバス！泉北ぷらっとの他、80箇所以上の停留所で乗り降りができます！

運行時期：  
2024/10/1~2025/2/28  
※運休日：2024/12/28~2025/1/5  
運行時間：8:00 発~18:00 着  
停留所：裏面を CHECK！

利用料金：1 乗車 300 円  
※小児運賃も同額。但し、乳幼児を保護者の膝にのせる場合は無料。

運行主体：南海電気鉄道株式会社  
南海バス株式会社・堺市

利用方法について  
詳細は専用サイトへ！



目的地のポートで乗り捨てできる！

## シェアサイクル・電動サイクル

**ももポート** **アクロスモール泉北** **UR 泉北パークヒルズ竹城台**



電動サイクル  
免許不要です！



電動アシスト自転車  
坂道もららく！

利用可能時期：現在提供中  
利用可能時間：24 時間  
ポート場所：裏面を CHECK!

利用料金：  
電動アシスト自転車：30分 130円  
(30分経過後) 100円/15分の  
従量課金 (12時間最大 1800円)  
電動サイクル：15分 200円  
(12時間最大 4,000円)

実施主体：OpenStreet 株式会社  
日新商事株式会社・堺市

利用方法について詳細は  
アプリをダウンロード！



免許なしで乗れて、中距離の移動もラクラク！

## 歩行領域モビリティレンタル

**ももポート** **アクロスモール泉北**



C+walk S  
免許不要・歩道走行



WHILL Model C2  
免許不要・歩道走行

実施時期：2024/11/1~2025/1/31  
実施日時：毎週(月)(火)(水)(木)(金)※不定休有 貸出 10:00 - 返却 16:30  
貸出・返却場所：ももポート (貸・返)・アクロスモール泉北 (返)  
利用料金：2024/11月~12月は無料 2025/1月より有料

実施主体：株式会社 AMANE・カローラ南海株式会社

利用方法について  
詳細は専用サイトへ！



地域のお店がやってくる！

## キッチンカー・マルシェ

**ももポート** **アクロスモール泉北**



キッチンカーや屋台で地域のお店が出店！  
出店も随時募集しています！

営業時期：2024/11月頃から  
営業時間：木曜日・土曜日 (12月頃から)  
※詳細は 下記 WEB サイト でお知らせします  
営業場所：ももポート・アクロスモール泉北

実施主体：株式会社 AMANE・堺市

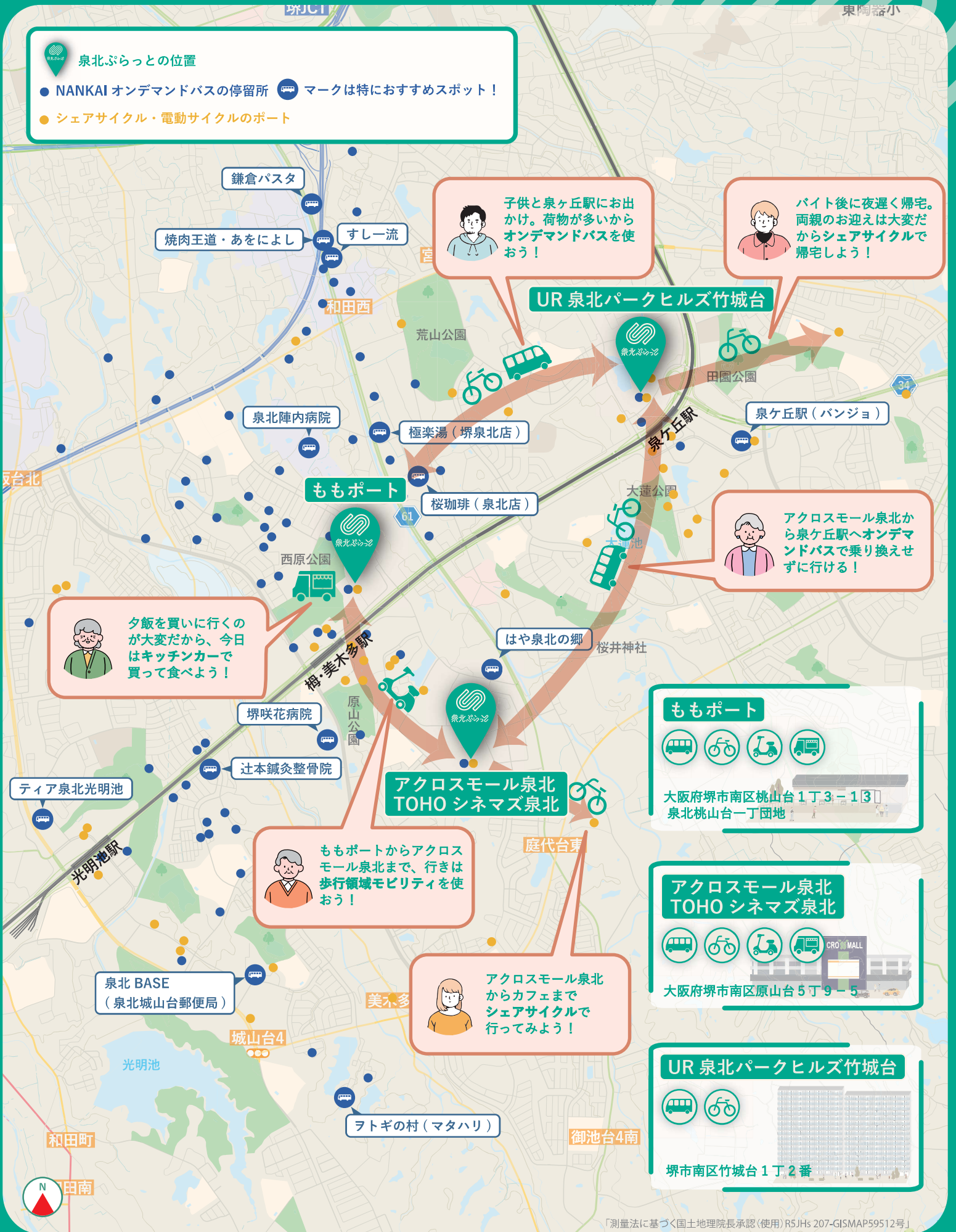
出店情報について詳細は  
こちらで発信します！  
出店応募も受付中！



# 泉北ぷらっと マップ

## 泉北ぷらっとの位置

- NANKAI オンデマンドバスの停留所 (バスマークは特におすすめスポット！)
- シェアサイクル・電動サイクルのポート



子供と泉ヶ丘駅にお出かけ。荷物が多いからオンデマンドバスを使おう！

バイト後に夜遅く帰宅。両親のお迎えは大変だからシェアサイクルで帰宅しよう！

夕飯を買いに行くのが大変だから、今日はキッチンカーで買って食べよう！

アクロスモール泉北から泉ヶ丘駅へオンデマンドバスで乗り換えせずに行ける！

ももポートからアクロスモール泉北まで、行きは歩行領域モビリティを使おう！

アクロスモール泉北からカフェまでシェアサイクルで行ってみよう！

### ももポート

大阪府堺市南区桃山台1丁3-13  
泉北桃山台一丁目地

### アクロスモール泉北 TOHO シネマズ泉北

大阪府堺市南区原山台5丁9-5

### UR 泉北パークヒルズ竹城台

堺市南区竹城台1丁2番