

堺環濠 Night Walk を開催します

～環濠エリアの新たな魅力をめざして、観濠ナイトクルーズやキッチンカーも～

公益社団法人堺観光コンベンション協会では、かつて環濠を形成していた内川沿いをイルミネーションで装飾し、クルーズやマルシェなどが楽しめるナイトイベントを以下のとおり開催します。

(1) イルミネーション

内川・土居川をシャンパンゴールドとブルーライトの 2 色のイルミネーションで照らします。

日時：令和 5 年 12 月 1 日（金）～令和 6 年 1 月 15 日（月）

午後 4 時 30 分～午後 11 時 30 分

(2) 観濠ナイトクルーズ

川面から環濠の夜景を楽しめるナイトクルーズを運航します。今回は、インバウンドにも対応できるよう多言語イヤホンガイドを用意しています。事前申込要（有料）。堺駅前商店会で使えるクーポン付です。

日時：令和 5 年 12 月 2 日（土）、9 日（土）、22 日（金）、23 日（土）

午後 5 時 40 分、午後 6 時 20 分、午後 7 時、午後 7 時 40 分、午後 8 時 20 分の計 5 便

所要時間：約 35 分 ※潮位の関係で所要時間等が変更になる可能性あり

申込方法：催行日時の前日までに、以下の公益社団法人堺観光コンベンション協会のホームページまでお申し込みください。

【イルミネーション彩る堺の環濠エリアを巡る「観濠ナイトクルーズ」乗船券】

<https://www.sakai-tcb.or.jp/tourism/detail/167>

(3) その他イベント

・美多彌神社ワークショップ（堺まつり）で制作した竹灯籠の展示

令和 5 年 12 月 2 日（土）午後 4 時～午後 9 時

・内川河川敷の堺戎島 DOCK で生バンドやキッチンカー等のナイトマルシェも開催

令和 5 年 12 月 2 日（土）、9 日（土）、22 日（金）、23 日（土）午後 5 時～午後 9 時

詳しくは、以下の公益社団法人堺観光コンベンション協会のホームページをご確認ください。

【堺環濠 Night Walk イルミネーション】

<https://www.sakai-tcb.or.jp/news/detail/20231115161626>

| | |
|----------------------------|--|
| 問 い 合 わ せ 先 | (堺環濠 Night Walk 全般について) |
| | 担 当：公益社団法人堺観光コンベンション協会 電 話：072-233-5258 ファックス：072-233-8448 |
| | (本市の観光施策について) |
| | 担 当 課：文化観光局 観光部 観光推進課 電 話：072-228-7493 ファックス：072-228-7342 |

堺の冬の風物詩となった環濠イルミネーション、シャンパンゴールドとブルーライトの2色のイルミネーションで川面を照らします。
川面から環濠の夜景を楽しむナイトクルーズ、ナイトマルシェなどを楽しみながら、
夜のまちを散歩するのはいかがでしょうか。

堺環濠 SAKAI KANGO Night Walk

観濠ナイトクルーズ ナイトマルシェ

生バンドやキッチンカーもあります!

開催場所

内川・土居川河川敷

開催日時

令和5年12月1日(金)~
令和6年1月15日(月)
16:30~23:30
★イルミネーション



イルミネーション ※イメージ写真

16:30~23:30

開催日時

令和5年12月2日(土)、
9日(土)、22日(金)、23日(土)
17:00~21:00



観濠ナイトクルーズ ※イメージ写真

17:40~21:00 (2日のみ17:00便あり)

雨天の場合、
中止いたします。

※雨天の対応は、イベント
当日正午12時に「堺観光
ガイドHP」にアップさせていただきます。



堺環濠Night Walk 会場図



観濠ナイトクルーズ (2日、9日、22日、23日)

申込

右の申込受付二次元バーコードより申し込みください。
申込先: (公社)堺観光コンベンション協会



時間

所要時間約35分
17:40、18:20、19:00、19:40、20:20 計5便(2日のみ17:00便あり)

料金

3,000円(税込) 大人・小人同料金
ナイトクルーズ乗船料、堺駅前商店会利用券(1,000円)付

定員

18名

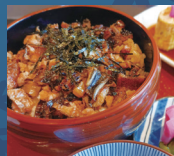
会場アクセス 南海線堺駅下車徒歩7分 阪堺線花田口下車徒歩3分

観濠ナイトクルーズのお問い合わせ先
(公社)堺観光コンベンション協会 周遊促進グループ 072-233-6601

堺、泉州の料理(一例)

堺駅前商店会の飲食店でも
お召し上がりいただけます。

堺駅前商店会HPはこちら



※イメージ写真

会場周辺の観光施設



さかい利晶の杜

利休と晶子を通じて堺を体験できるミュージアム。
千利休と安土桃山時代の堺、与謝野晶子と明治大正時代の堺を知り、
堺の歴史と文化を体験できるミュージアム「さかい利晶の杜」から
魅力あふれる堺のまちを巡ってみませんか。

さかい利晶の杜
HPはこちら



堺伝匠館

堺の伝統産業、匠の技術を伝える「堺伝匠館」包丁や注染和晒、
昆布、線香、堺ゆかりの和菓子などをお買い物いただけます。
堺刃物ミュージアムでは、堺の刃物の歴史や製造方法、
つくる道具などを実物、模型、イラストを用いて展示しており、
包丁の工程ごとの素材を用いて製作したシャンデリアは圧巻です。

堺伝匠館
HPはこちら

