

木の壁が思い思いの居場所を作る こたち 風が抜け、光が届く「木立の家」がテーマのリノベーションプランが決定しました ～大阪府住宅供給公社との連携による住戸リノベーション～

堺市では、泉北ニュータウン地域において子育て世帯などの若年層の転入促進に取り組んでおり、大阪府住宅供給公社（以下「府公社」という。）と連携し、魅力的なリノベーション住戸の提供を行っています。

この度、泉北ニュータウンの鴨谷台団地において、府公社が実施する若年世帯向けリノベーションプランの事業提案競技により、以下のとおり事業者が選定されました。

完成後は、令和6年1月頃を目途に入居者の募集が開始される予定です。

今後も、府公社が実施する住戸リノベーション業務への広報連携等により、子育て世帯など若年層の多様なニーズに対応する魅力的な住宅を供給することで地域活性化を図ります。



イメージパース（Bタイプ）

■ 選定結果

応募のあった9社の中から、「アットライズ・サロンアーキテツ共同企業体」が選定されました。

選定プランでは、「木立の家」をテーマとし、団地の特徴である2面採光を活かした明るく、風通しや空調効率の良い間取りが提案されました。木材を使用した間仕切り壁は、空調を妨げない配置や仕様となっており、壁の傍にベンチ等を配置することで、落ち着くことができる空間を作り、ベッドルームやリモートワークにも活用できるワークスペースは、ゆるやかに仕切ることが可能となっています。また、バルコニーに面してリビングが配置されている点や、大容量の収納スペースやパントリーが確保されている点、水回りを集約することで家事動線が効率化されている点が高く評価されました。

選定結果の詳細はこちらをご覧ください。

https://www.osaka-kousha.or.jp/x-whatsnew/2023-06-08_kamotani/kekka.html



■選定された事業提案

◆Aタイプ（1LDKタイプ）供給戸数：3戸

2人暮らしでも程よい距離感

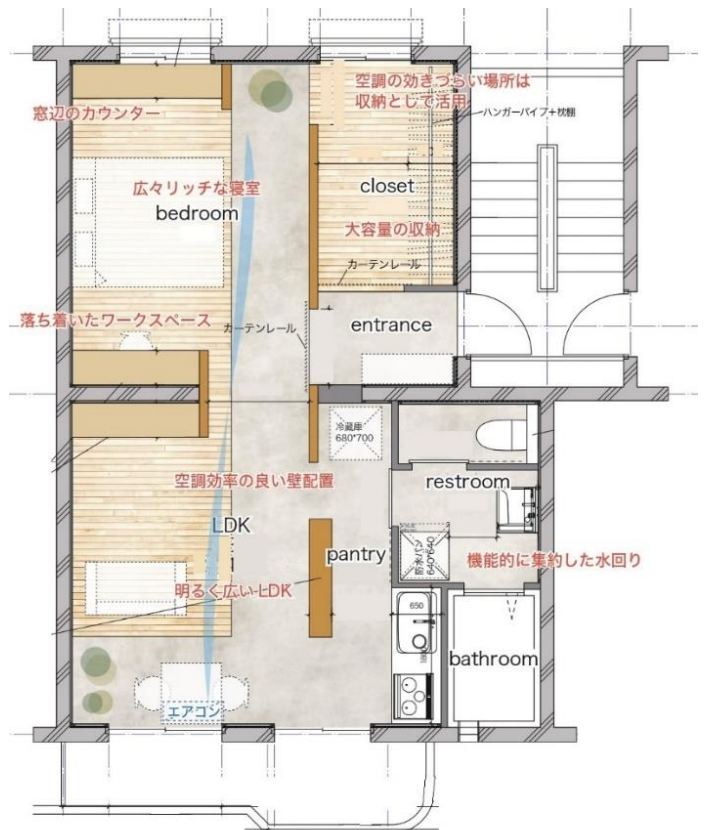
単身から2人でリッチな広々プラン

木の壁によって緩やかに空間が分節されるため、2人暮らしで1人が在宅仕事の場合でも、2人とも快適に過ごすことができる計画です。

また、収納を十分に確保することで、機能性も備えています。



イメージパース



平面イメージ図

◆Bタイプ（2LDKタイプ）供給戸数：3戸

家族が集うLDKを最大限に確保した

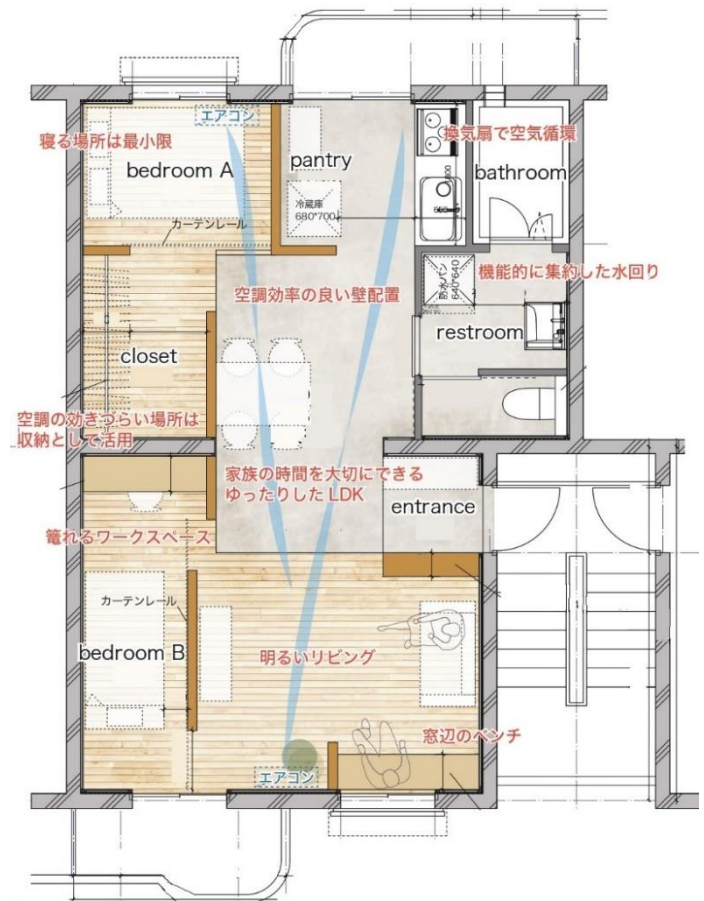
子育て世帯に嬉しいメリハリプラン

家族で集まるLDKを限られた面積の中でも最大限広く確保した計画です。

ベッドルームはコンパクトな面積ですが、窓や壁の抜けを作ることで閉塞感がでないようになっています。



イメージパース



平面イメージ図

■今後のスケジュール

令和5年7月下旬	工事着工
令和5年12月15日(金)	完成・引渡し
令和6年1月下旬	入居者募集開始

問 い 合 わ せ 先	(住戸リノベーション促進連携事業について) 担 当 課：泉北ニューデザイン推進室 企画推進担当 電 話：072-228-7530 ファックス：072-228-6824
	(選定プラン、事業者について) 担 当：大阪府住宅供給公社 総務企画部 経営戦略室 企画課 企画・広報グループ 電 話：06-6203-5450 ファックス：06-6203-7184