

◆ちよつと昔のくらしを紹介◆
企画展「堺のくらしと風景」を開催します

堺市博物館では、近代のくらしの変化を紹介する企画展「堺のくらしと風景」を開催します。

現代にいたるまで人々の暮らしは大きく変わり、堺のまちの風景も変化してきました。本展では、主に明治時代以降に焦点をあて、生活道具や写真から約150年間の暮らしの移り変わりを紹介します。

1 企画展名

「堺のくらしと風景」

2 会 期 ※新型コロナウイルス感染症対応のため、予告なく会期を変更することがあります。

令和4年12月24日（土）～令和5年3月5日（日）

開館時間：午前9時30分～午後5時15分（入館は午後4時30分まで）

休 館 日：月曜日（祝・休日の場合は開館）、年末年始（12月28日～1月4日）

3 場 所

堺市博物館 1階展示場内（堺市堺区百舌鳥夕雲町2丁 大仙公園内）

交 通：JR 阪和線「百舌鳥駅」下車 西へ約500m／南海バス「堺市博物館前」下車 南へ約280m

4 観 覧 料

一般 200円（160円）／高校・大学生 100円（70円）／小・中学生 50円（30円）

※（ ）内は、20人以上の団体料金（要事前予約）

※堺市在住・在学の小中学生は無料

※堺市在住の65歳以上の方、障害のある方は無料（要証明書）

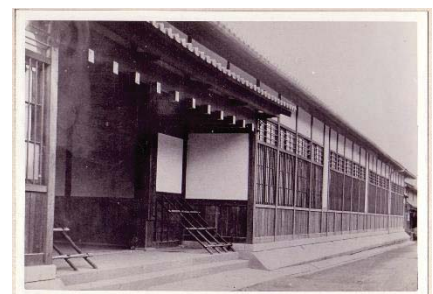
5 主な展示品（予定）



ラジオ



小学三年生



英彰尋常小学校【堺大観】

（堺市立中央図書館所蔵）

6 関連イベント ※新型コロナウイルス感染症拡大状況により中止・変更する場合があります。

◆**展示品解説**

日 時：令和5年1月9日（月・祝）、2月4日（土）、2月19日（日）

各日午後2時から30分程度

会 場：堺市博物館 企画展展示コーナー

定 員：20名程度

参加費：無料（観覧料必要）

参加方法：当日受付（先着順）

※展示品解説終了後、「蓄音機で聴くレコード演奏会」を開催します（参加無料）

◆**体験学習会「むかしの道具・遊びを体験しよう」**

日 時：令和5年1月22日（日）、2月25日（土）

各日午後1時～4時

場 所：堺市博物館ホールおよび学習室

内 容：ブンブンゴマなどを作って昔のおもちゃで遊んだり、
石臼体験などむかしの道具を使ったりしてみましょう。

定 員：随時受付（多人数の場合、入室制限あり）

参加費：無料

参加方法：当日受付（先着順）



昔のおもちゃ

※来館の際には、マスクの着用や消毒液の利用など新型コロナウイルス感染症対策へのご協力をお願いします。

問 い 合 わ せ 先	担 当 課：文化観光局 博物館 学芸課 電 話：072-245-6201 ファックス：072-245-6263
----------------------------	---



1.



ちくおんき
2.蓄音機



3.
れいぞうこ
冷蔵庫



4.
だいにほんこくぼうふじんかい
大日本国防婦人会

たて えいしょうじんじょうしょう
5(縦).英彰尋常小



堺市立中央図書館所蔵

よこ
5(横).
ばん
ガリ版



6.
すいぞくかん
水族館



堺市立中央図書館所蔵

7.





堺のくらしと 風景

すみひ
8.炭火





9.
せんたくき
洗濯機

10.
しお ゆ
潮湯



堺市広報課所蔵

11.
さんねんせい
三年生



12.



13.
やまとがわ
大和川



堺市立中央図書館所蔵

はくぶつかん
博物館で
しりょうなまえしら
資料の名前を調べて
クロスワードを
かんせい
完成させよう!



令和4年 **12月24日** 土
▼
令和5年 **3月5日** 日

			1				2
					3		エ
		4					
			イ		5		
	6/ア						
			7				
8	ウ	9					
				10		11/カ	
			12/オ				
				13			

クロスワード

ア	イ	ウ
の		
エ	オ	カ

開館時間 午前9時30分～午後5時15分
(入館は午後4時30分まで)

休館日 月曜(祝日は開館)、年末年始

観覧料 一般200円(160円)
高校・大学生100円(70円)
小・中学生50円(30円)

※()内は20名以上の団体料金(要事前予約)
※堺市在住・在学の小・中学生は無料
※堺市在住の65才以上の方、障害のある方は無料(要証明書)
※新型コロナウイルス感染症対応のため、予告なく会期や、
関連事業などを変更することがあります。詳しくは当館ホーム
ページにてご確認ください。

堺市博物館
SAKAI CITY MUSEUM

どんな展示? 何が展示されるの?

現代にいたるまで人々の暮らしは大きく変わり、堺のまちの風景も変化してきました。明治時代から今にいたる暮らしの変化を道具や写真から紹介します。

せんたくいた
洗濯板



このギザギザは
どうやって使うんだろう?

にがんに
二眼レフ
カメラ



レンズが2つもある!
なんでだろう?

かんに
缶
ジュース



なんで缶に穴が
2つも空いているの?

【展示品解説】

- 日時 令和5年1月9日(月・祝)/2月4日(土)/2月19日(日)
午後2時から30分程度
- 講師 当館学芸員
- 場所 堺市博物館、企画展展示コーナー
- 定員 20名程度
- 参加費 無料(観覧料必要)
- 参加方法 当日受付(先着順)



展示品解説後、
「蓄音機で聴く
レコード演奏会」を
開催します。
※無料

【体験学習会】

「むかしの道具・遊びを体験しよう」

- 日時 令和5年1月22日(日) / 2月25日(土)
各日午後1時～4時
- 場所 堺市博物館ホールおよび学習室
- 内容 ブンブンゴマなどを作って昔のおもちゃで遊んだり、
石臼体験などむかしの道具を使ったりしてみましょう。
- 定員 随時受付(多人数の場合、入室制限あり)
- 参加費 無料
- 参加方法 当日受付(先着順)



ブンブンゴマ



ヨーヨー

めんこ

けんだま

〒590-0802
堺市堺区百舌鳥夕雲町2丁(大仙公園内)
TEL:072-245-6201 FAX:072-245-6263
<https://www.city.sakai.lg.jp/kanko/hakubutsukan/>



スマートフォンをかざして
こちらの二次元コードを
読み込んでください。

(Facebook) <https://www.facebook.com/sakaishihaku/>

堺市博物館
SAKAI CITY MUSEUM



【交通案内】

電車:JR阪和線「百舌鳥」駅下車(約500m)
バス:南海高野線「堺東」駅から南海バス(140系統で約10分)
バス停「堺市博物館前」下車(約280m)
駐車場:大仙公園第3駐車場(仁徳天皇陵古墳東南・有料)

